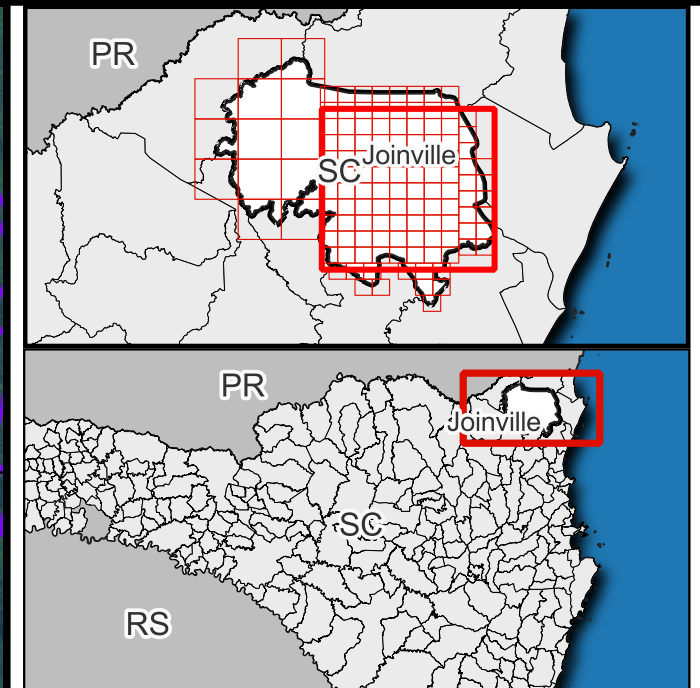
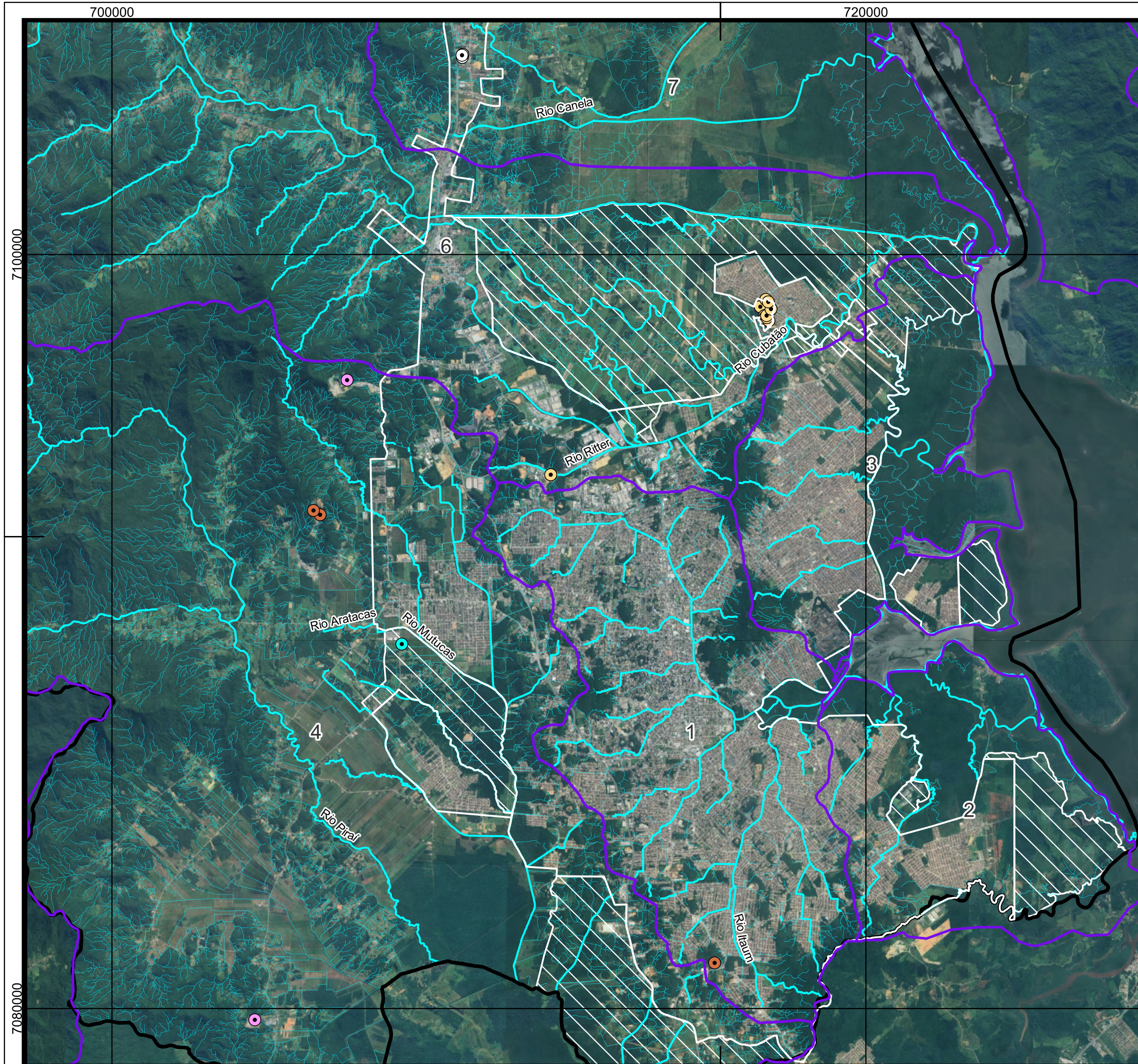


Anexo B
Mapa localização de atividades minerárias de Joinville



Legenda

Mineração (material/ substância)

- Água mineral
- Argila
- Brita
- Cascalho
- Saibro
- Rede de drenagem
- Bacias hidrográficas
- Perímetro urbano
- Áreas de Expansão Urbana
- Limite municipal

Número	Bacia
1	Rio Cachoeira
2	Independentes da Vertente Sul
3	Independentes da Vertente Leste
4	Rio Pirai
5	Itapocuzinho
6	Rio Cubatão
7	Palmital

ESCALA GRÁFICA
 0 2 4 km
 Datum: SIRGAS 2000
 S Projeção Universal Transversa de Mercator (UTM) Fuso 22°S

FONTES
SIG/SC, 2013; REGEA, 2024 ; CPRM, 2019

ELABORAÇÃO

CLIENTE

TÍTULO DO MAPA
Mapa de localização da atividade minerária em Joinville

PROJETO (CÓD. REGEA)
2230 - PMGRD do Município de Joinville, SC.

FINALIZAÇÃO/ VERIFICAÇÃO
 Karina Lima
 Diego Hiroshi Tanikawa

RESP. TÉCNICO
 Fernando Machado Alves
 Geólogo/CREA 5062119280-SP

DATA	FOLHA	ESCALA	RELATORIO REGEA
11/10/2024	A	1:100.000	2230-R07-24