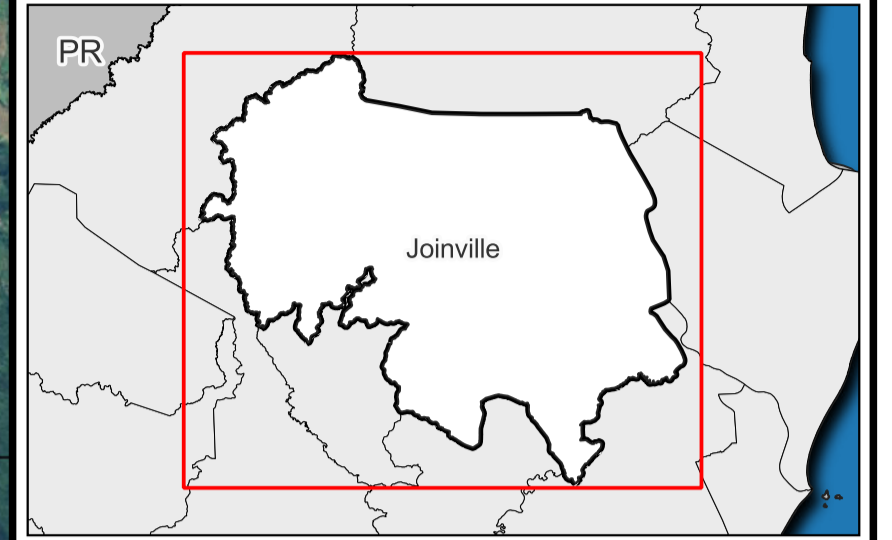
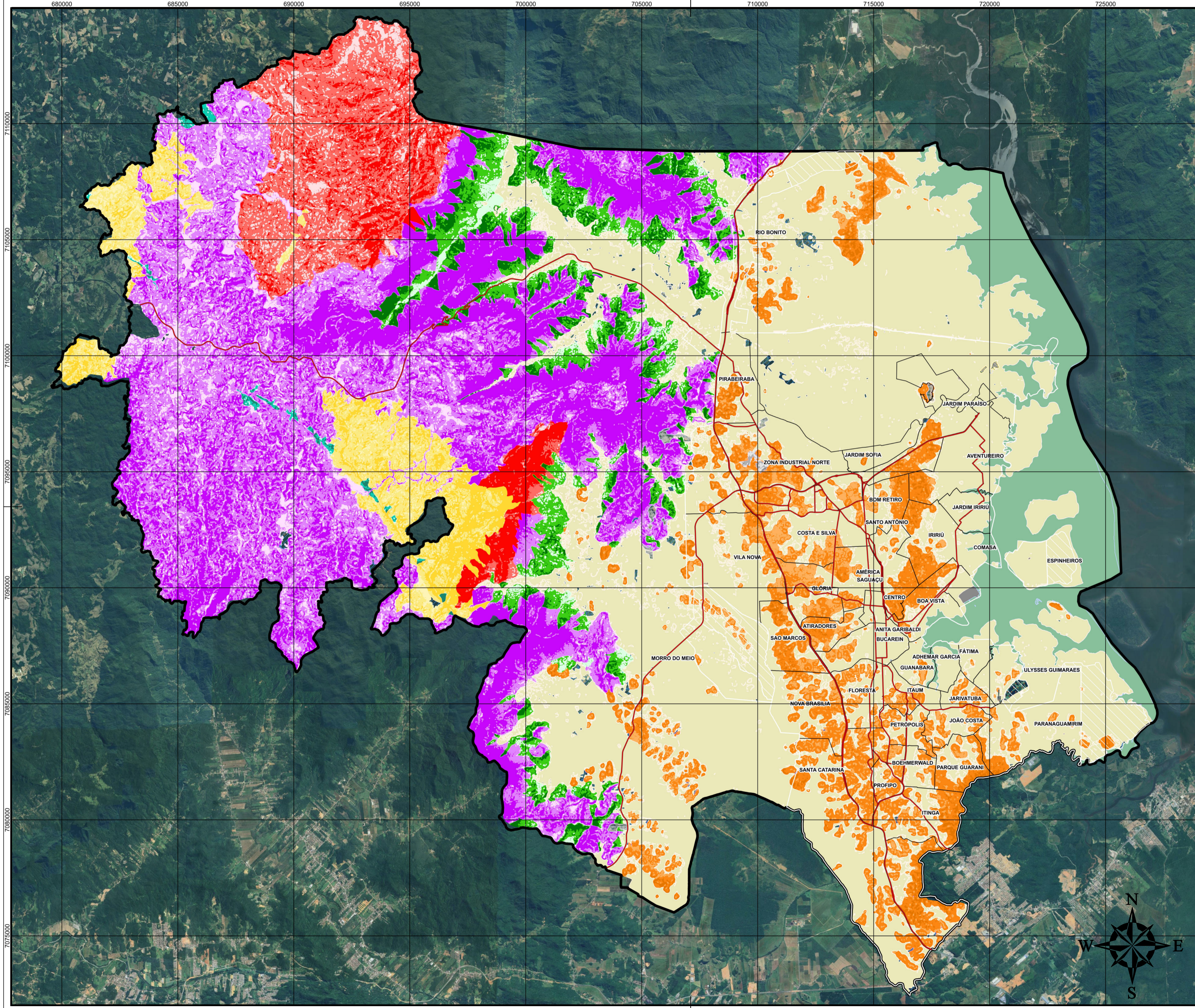


**Anexo A**  
**Carta de Unidades Geotécnicas**



**Legenda**

- Vias principais
- Área de Expansão Urbana
- Limites de bairros
- Perímetro Urbano
- Limites de Joinville

**Unidades Geotécnicas - Suscetibilidade a eventos geológicos**

- Bacias de Planalto - Alto e Muito Alto
- Bacias de Planalto - Baixo e Médio
- Bacias de Planalto - Nulo
- Coberturas coluvionares - Alto e Muito Alto
- Coberturas coluvionares - Baixo e Médio
- Coberturas coluvionares - Nulo
- Complexo Granulítico - Alto e Muito Alto
- Complexo Granulítico - Baixo e Médio
- Complexo Granulítico - Nulo
- Depósitos Antrópicos - Alto e Muito Alto
- Depósitos Antrópicos - Nulo
- Depósitos Antrópicos - Baixo e Médio
- Domínio morros generalizados - Alto e Muito Alto
- Domínio morros generalizados - Baixo e Médio
- Domínio morros generalizados - Nulo
- Intrusões ígneas - Alto e Muito Alto
- Intrusões ígneas - Baixo e Médio
- Intrusões ígneas - Nulo
- Planícies de depósito fluvial - Baixo e Médio
- Planícies de depósito fluvial - Nulo e Baixo
- Suítes graníticas - Alto e Muito Alto
- Suítes graníticas - Baixo e Médio
- Suítes graníticas - Nulo
- Planície de deposição marinha - Não se aplica
- Curso d'água - Não se aplica
- Estação de Tratamento de Água - Não se aplica
- Estação de Tratamento de Esgoto - Não se aplica
- Mineração/Rocha - Não se aplica
- Mineração/Áreia - Não se aplica



Datum: SIRGAS 2000  
 Projeção Universal Transversa de Mercator (UTM) Fuso 22°S

**FONTES**  
 Consórcio Nippon-Koei/ REGEA (2024); PMJ (2023)

**ELABORAÇÃO**  
 NIPPON KOEI

**CLIENTE**  
 Prefeitura de Joinville

**TÍTULO DO MAPA**  
 Carta de Unidades Geotécnicas do Município de Joinville

**PROJETO (CÓD. REGEA)**  
 2230-Prefeitura-Joinville-PMGRD-Joinville

<b>FINALIZAÇÃO/ VERIFICAÇÃO</b> Davi Tochetto Bove Karina da Silva Lima	<b>RESP. TÉCNICO</b> Fernando Machado Alves Geólogo/CREA 5062119280-SP
<b>DATA</b> 14/07/2025	<b>FOLHA</b> 01 de 01
<b>ESCALA</b> 1:75.000	<b>RELATÓRIO REGEA</b> 2230-R15-25

