

PROGRAMA JOINVILLE RESILIENTE E SUSTENTÁVEL

Integração territorial e melhoria
da qualidade de vida da População

CONSULTA PÚBLICA



Prefeitura de
Joinville



SUMÁRIO

Apresentação
O Programa
Componentes
Recurso
Comunicação



APRESENTAÇÃO

A presente Consulta Pública tem a finalidade de apresentar a proposta do Programa Joinville Resiliente e Sustentável.

Objetiva-se, com este importante instrumento de participação social, estabelecer um canal de comunicação junto à população afetada e beneficiada pelas obras.

Os componentes que serão apresentados neste documento estão inclusos na proposta de financiamento com o Fundo OPEP.

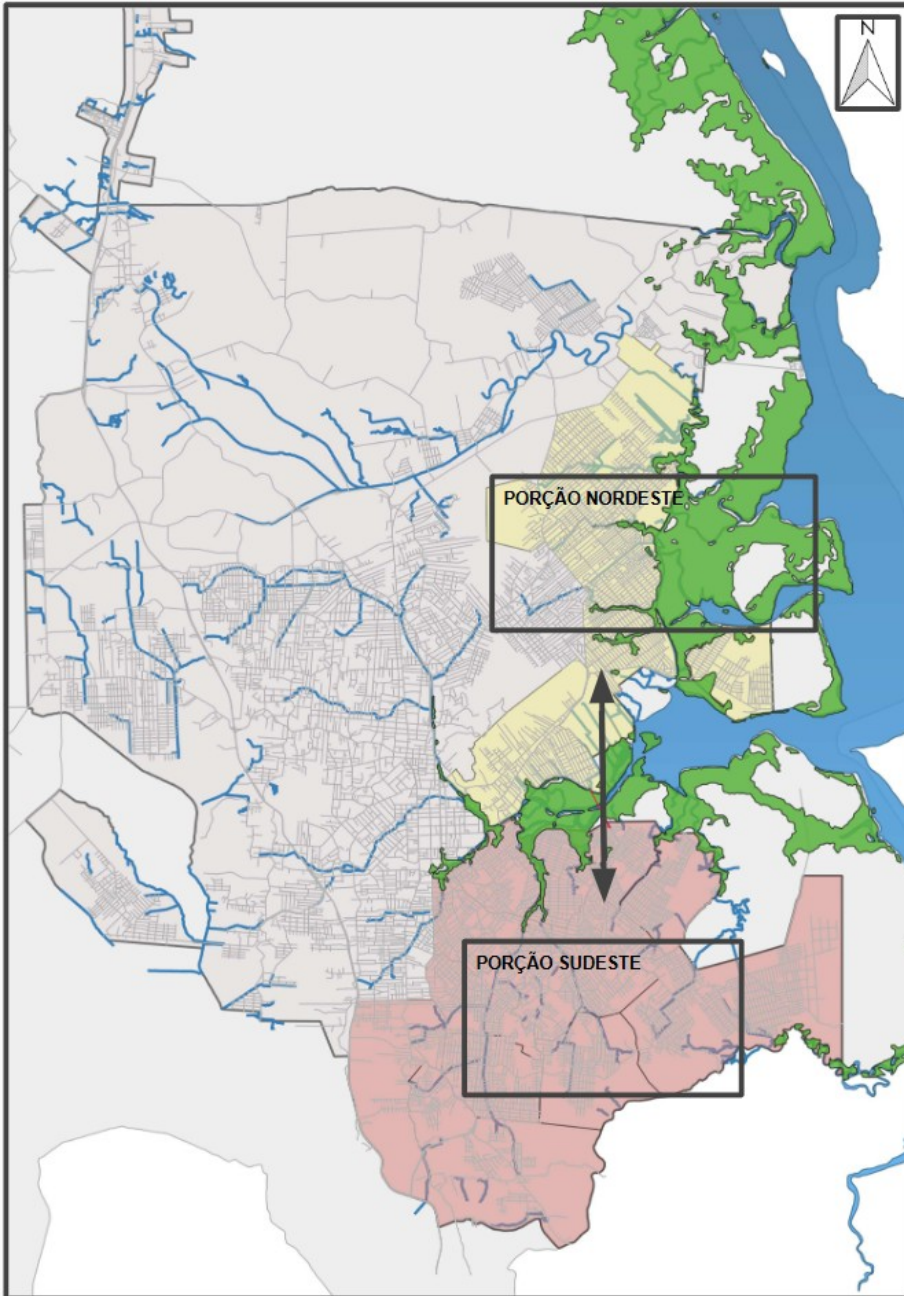
Para manifestar sua contribuição, acesse o formulário eletrônico desta Consulta Pública disponível em: https://docs.google.com/forms/d/e/1FAIpQLSdVqd_6JMEbQSjmAvTsvrgkHr7_SWhgGu-kjT4dliv7d9PnbQ/viewform?usp=publish-editor



O PROGRAMA

OBJETIVO GERAL

Promover o desenvolvimento urbano sustentável, inclusivo, seguro e resiliente em regiões vulneráveis de Joinville, por meio da qualificação da infraestrutura urbana, da gestão de riscos de desastres, da ampliação do acesso à saúde básica e da integração urbana e ambiental, visando à redução das desigualdades socioespaciais e à adaptação da cidade aos impactos das mudanças climáticas.



OBJETIVOS ESPECÍFICOS

Requalificação Urbana

Infraestrutura em áreas prioritárias, com foco em drenagem, acessibilidade, iluminação e infraestrutura verde, para promover a mobilidade e resiliência urbana.

Conectividade Territorial

Executar obras estruturantes, como pontes e acessos, para integrar regiões, reduzir o tempo de deslocamento e ampliar o acesso a serviços.

Gestão de Riscos

Implantar uma estrutura física para a Defesa Civil de Joinville, para fortalecer a instituição e a preparar a cidade para eventos climáticos extremos.



OBJETIVOS ESPECÍFICOS

Adaptação Climática

Incorporar Soluções Baseadas na Natureza (SbN), proteger áreas ambientalmente sensíveis e reduzir a vulnerabilidade socioambiental.

Saúde Primária

Ampliar e qualificar a rede de saúde através da construção, reforma e ampliação de Unidades Básicas de Saúde da Família (UBSFs) com infraestrutura adequada, acessível e integrada às comunidades atendidas.

Qualidade de Vida

Estimular a prática regular de atividades físicas e esportivas como forma de prevenção de doenças e incentivar um estilo de vida mais ativo e saudável.



COMPONENTES



Componente 1:
Revitalização Urbana



Componente 2: Infraestrutura Urbana
Sustentável e Conectividade Territorial e
Gestão de Riscos de Desastres



Componente 3: Ampliação da
Atenção Primária à Saúde e
Qualidade de Vida



Componentes 4 e 5: Gestão do
Programa, Supervisões e
Contrapartidas Imobiliárias

COMPONENTE 1

REVITALIZAÇÃO URBANA



Projetos executivos e estudos ambientais da **Via Parque**, na zona Leste da cidade, conectando e integrando regiões, incluindo o uso de drenagem e pavimentação sustentáveis.

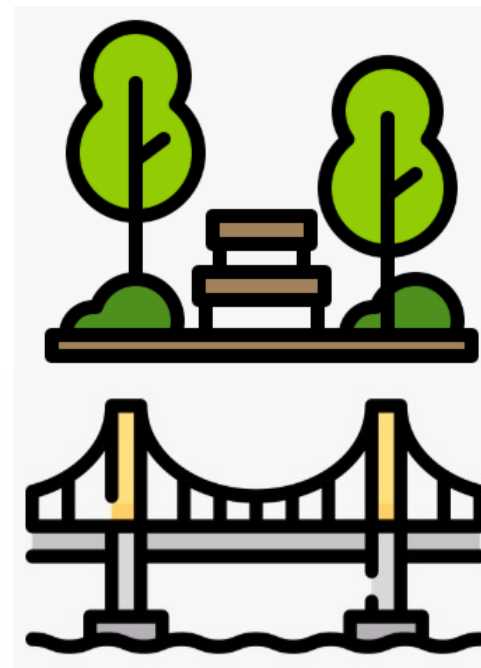
COMPONENTE 2

INFRAESTRUTURA URBANA SUSTENTÁVEL E CONECTIVIDADE TERRITORIAL E GESTÃO DE RISCOS DE DESASTRES: OBRAS

Requalificação urbana na zona Sul e Leste da cidade, incluindo obras de drenagem e pavimentação sustentáveis, mobilidade ativa e acessos às pontes Joinville e Espinheiros.

Ponte Espinheiros obra de nova ponte ligando os bairros.

Estruturação do Centro de Comando de Operações da Defesa Civil com a construção do CCO.



COMPONENTE 3

AMPLIAÇÃO DA ATENÇÃO PRIMÁRIA À SAÚDE E QUALIDADE DE VIDA: CONTRAPARTIDAS



Construção,
ampliação e
reforma de diversas
**UBSF e Vilas da
Saúde** em todas as
regiões da cidade

RECURSOS

Operação de crédito:

US\$ 55 milhões com o
Fundo OPEP

US\$ 22,5 milhões de
contrapartida do Município

5 anos de operação

COMUNICAÇÃO

Estaremos em constante
comunicação

Ao longo de todo o
Programa será possível
registrar dúvidas,
sugestões, reclamações e
elogios em nosso canal
aberto de Ouvidoria:

<https://www.joinville.sc.gov.br/servicos/registrar-manifestacao-a-ouvidoria/>





Prefeitura de
Joinville