

Relatório Fotográfico Mercado Municipal Germano Kurt Freissler

23 de Janeiro de 2023

Figura 1: Implantação

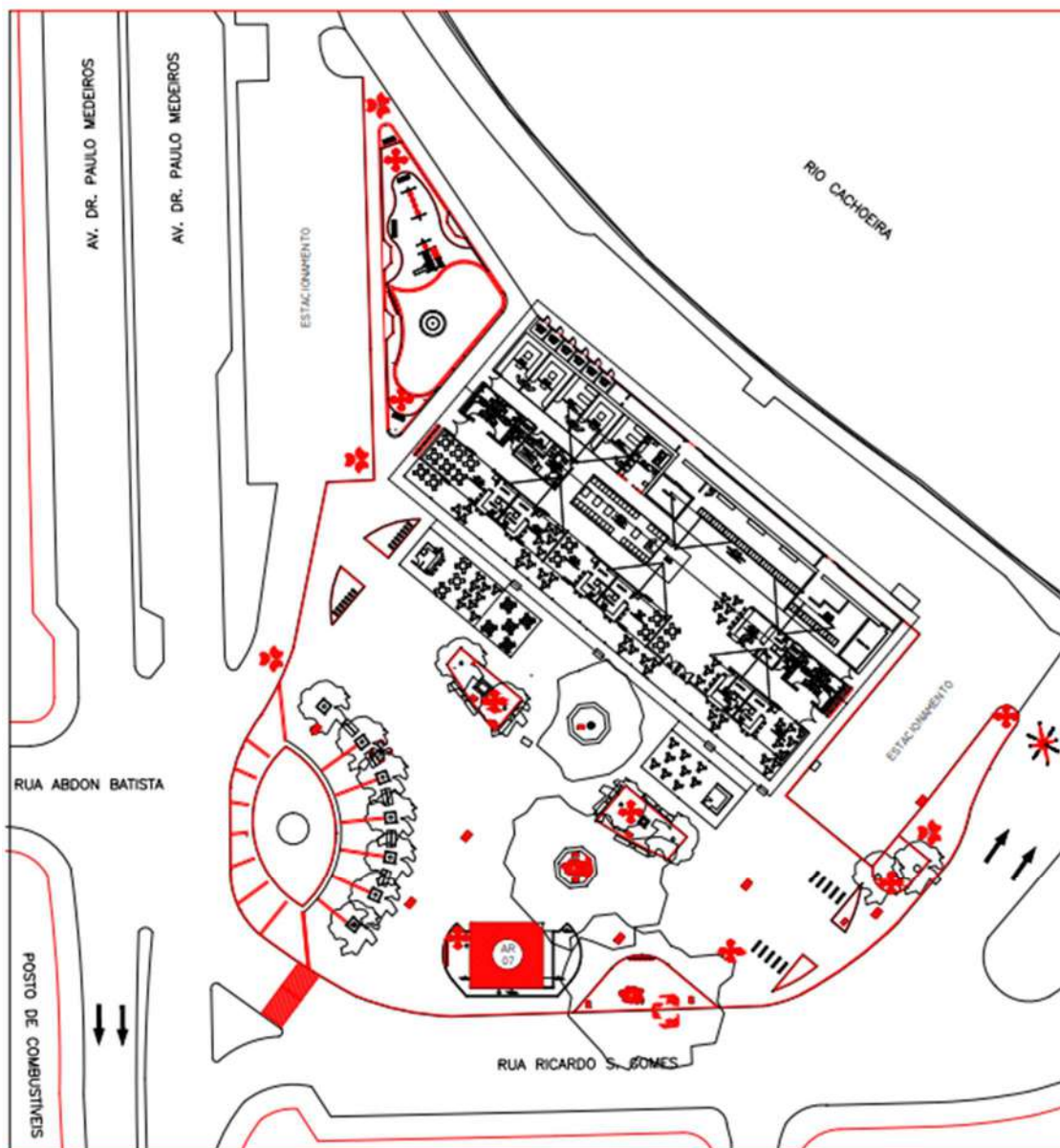


Figura 2: externo frontal



Fonte: Secretaria de Cultura e Turismo

Figura 3: externo frontal



Fonte: Secretaria de Cultura e Turismo

Figura 4: externo implantação



Fonte: Secretaria de Cultura e Turismo

Figura 5: externo implantação



Fonte: Secretaria de Cultura e Turismo

Figura 6: externo lateral



Fonte: Secretaria de Cultura e Turismo

Figura 7: externo diagonal



Fonte: Secretaria de Cultura e Turismo

Figura 8: externo



Fonte: Secretaria de Cultura e Turismo

Figura 9: externo para o Rio Cachoeira



Fonte: Secretaria de Cultura e Turismo

Figura 10: externo diagonal



Fonte: Secretaria de Cultura e Turismo

Figura 11: fachada frontal



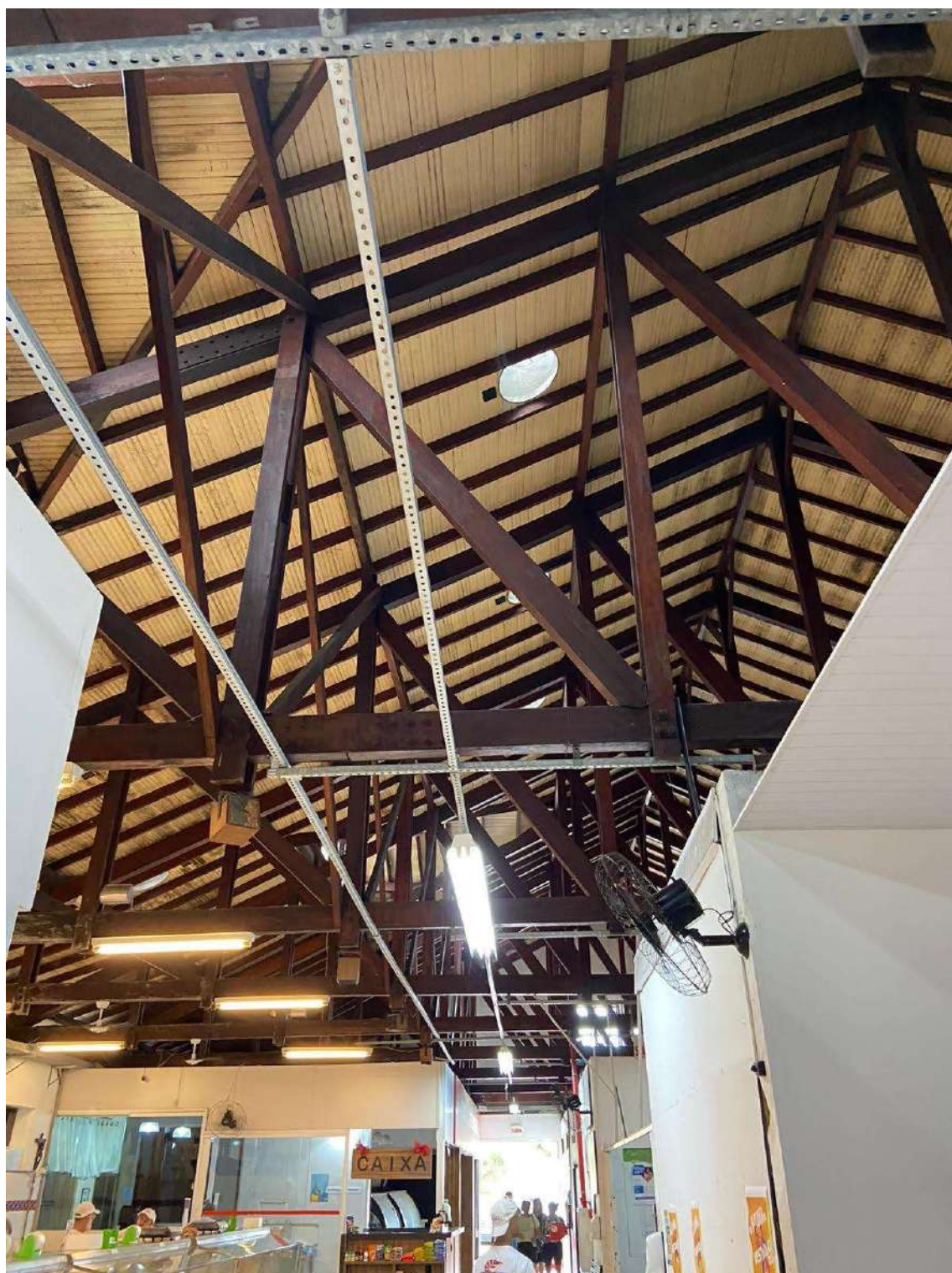
Fonte: Secretaria de Cultura e Turismo

Figura 12: circulação interna



Fonte: Secretaria de Cultura e Turismo

Figura 13: cobertura interna



Fonte: Secretaria de Cultura e Turismo

Figura 14: acesso banheiros frontal



Fonte: Secretaria de Cultura e Turismo

Figura 15: interno banheiro



Fonte: Secretaria de Cultura e Turismo

Figura 16: interno banheiro posterior



Fonte: Secretaria de Cultura e Turismo

Figura 17: circulação interna



Fonte: Secretaria de Cultura e Turismo

Figura 18: padrão de BOX



Fonte: Secretaria de Cultura e Turismo

Figura 19: padrão de BOX



Fonte: Secretaria de Cultura e Turismo

Figura 20: circulação interna



Fonte: Secretaria de Cultura e Turismo

Figura 21: BOX



Fonte: Secretaria de Cultura e Turismo

Figura 22: BOX



Fonte: Secretaria de Cultura e Turismo

Figura 23: circulação entre corredores



Fonte: Secretaria de Cultura e Turismo

Figura 24: circulação



Fonte: Secretaria de Cultura e Turismo

Figura 25: cobertura



Fonte: Secretaria de Cultura e Turismo

Figura 26: circulação externa (fachada lateral)



Fonte: Secretaria de Cultura e Turismo

Figura 26: estacionamento fundos



Fonte: Secretaria de Cultura e Turismo

Figura 27: estacionamento fundos



Fonte: Secretaria de Cultura e Turismo

Figura 28: fachada fundos



Fonte: Secretaria de Cultura e Turismo