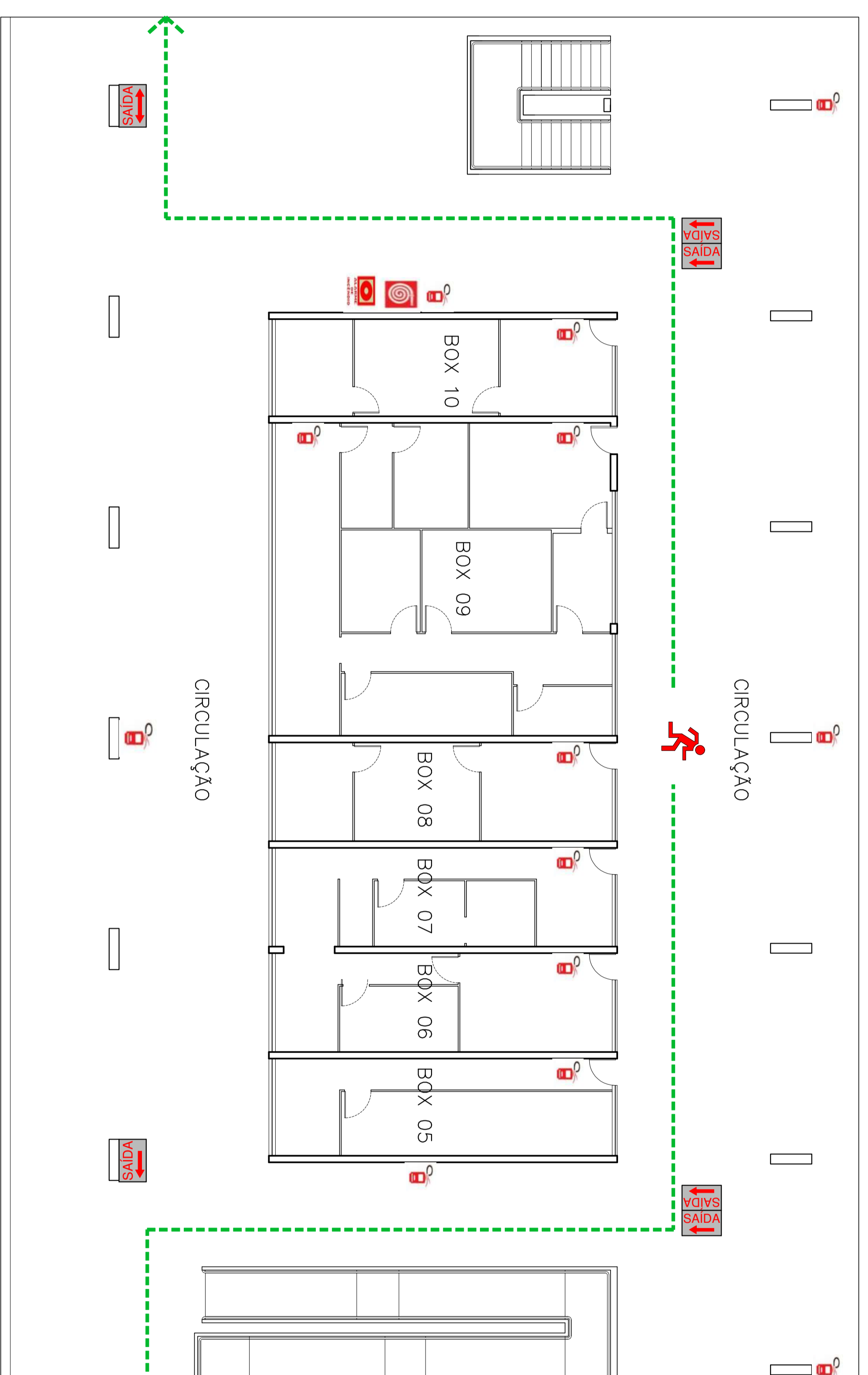
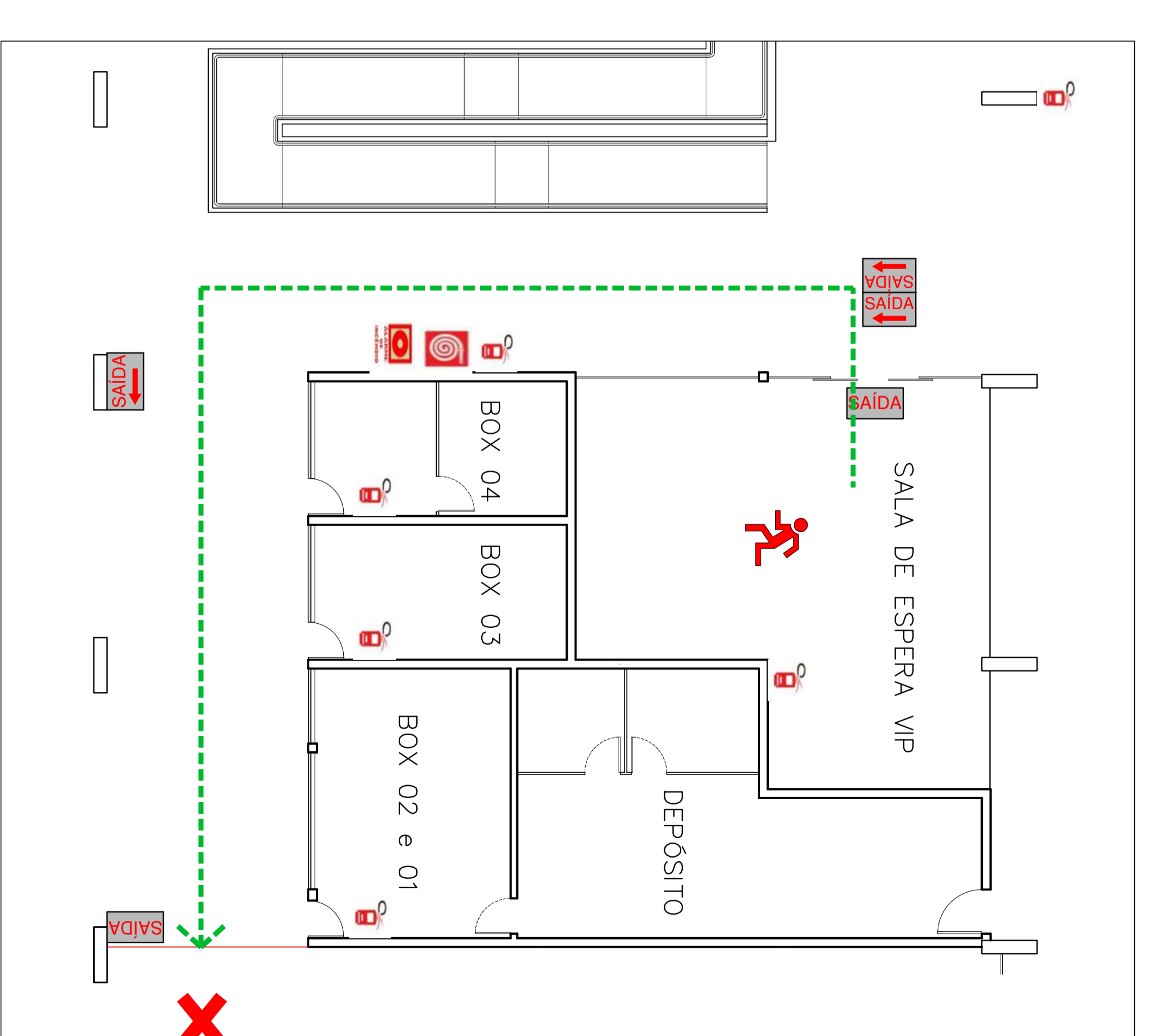


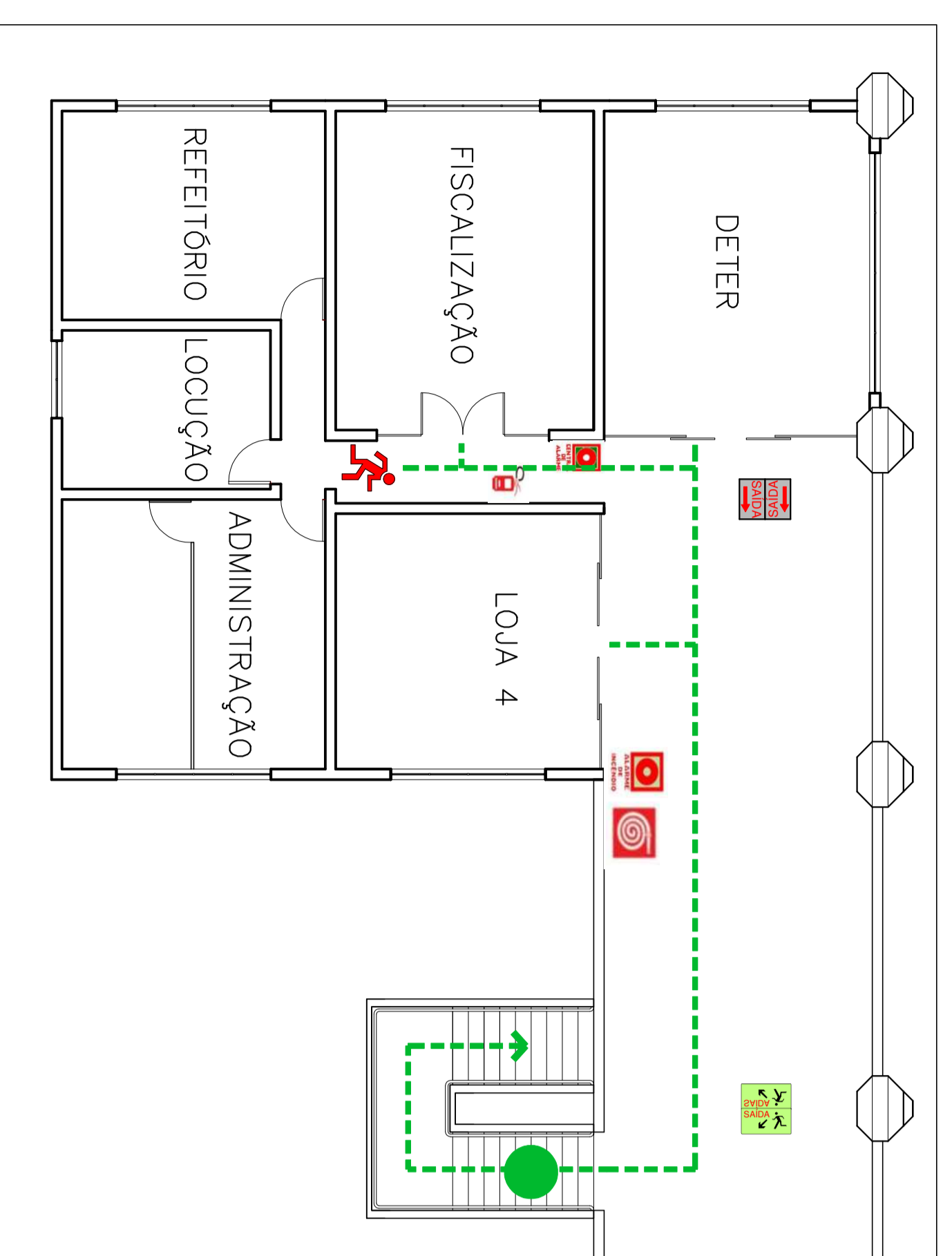
PLANTA DE EMERGENCIA 01 – PAVIMENTO TÉRREO
PLACA DE ACRILICO NAS DIMENSÕES= 30x50cm



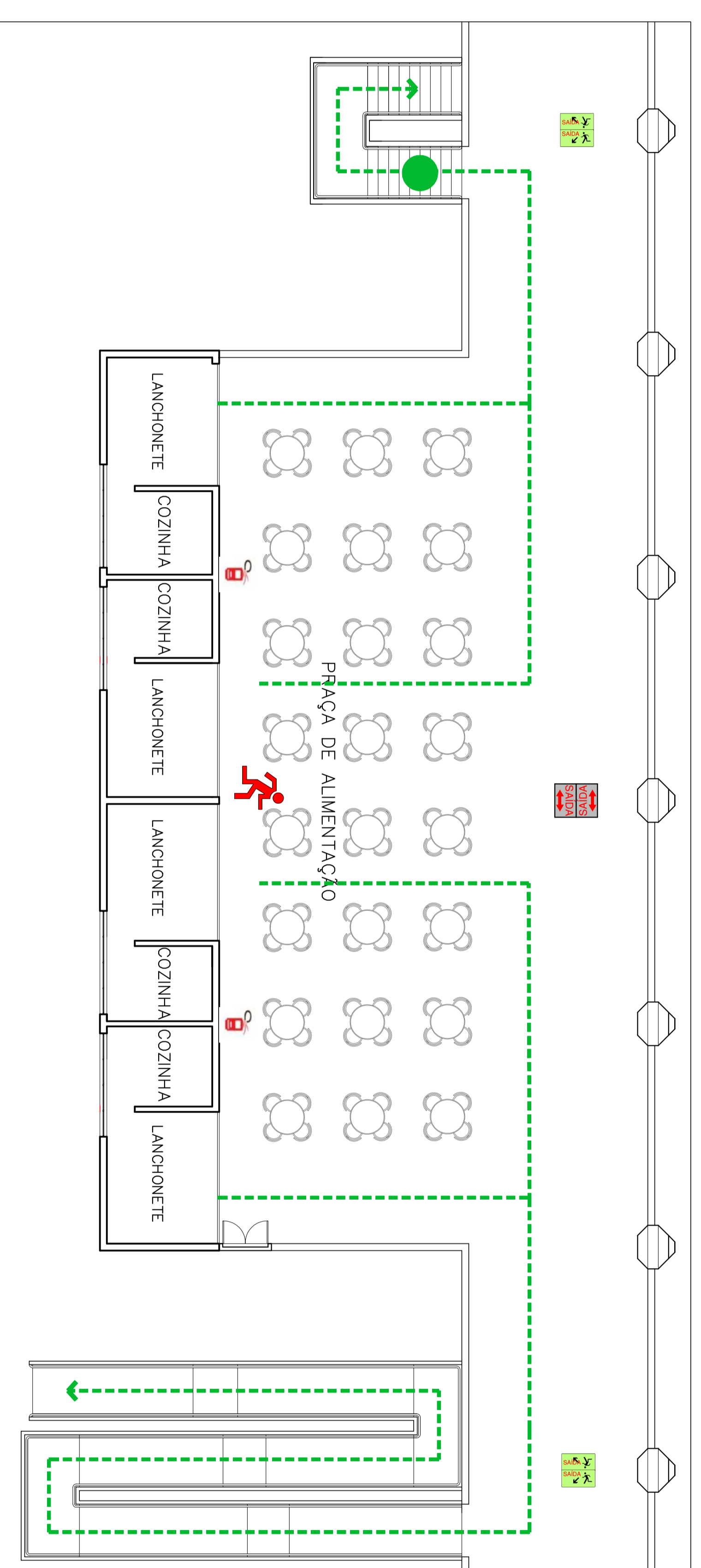
PLANTA DE EMERGENCIA 02 – PAVIMENTO TÉRREO
PLACA DE ACRILICO NAS DIMENSÕES= 30x45cm



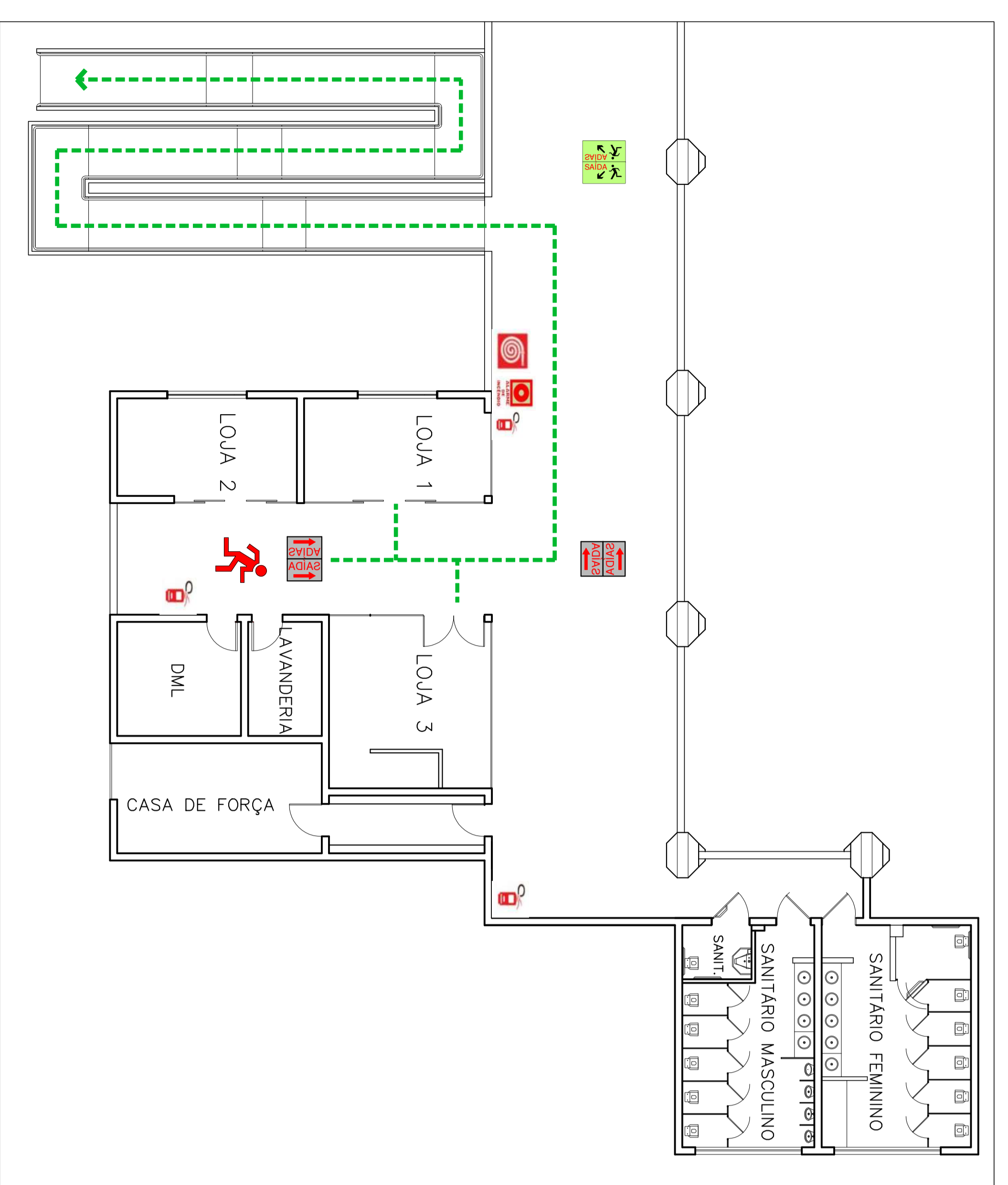
PLANTA DE EMERGENCIA 03 – PAVIMENTO TÉRREO
PLACA DE ACRILICO NAS DIMENSÕES= 30x50cm



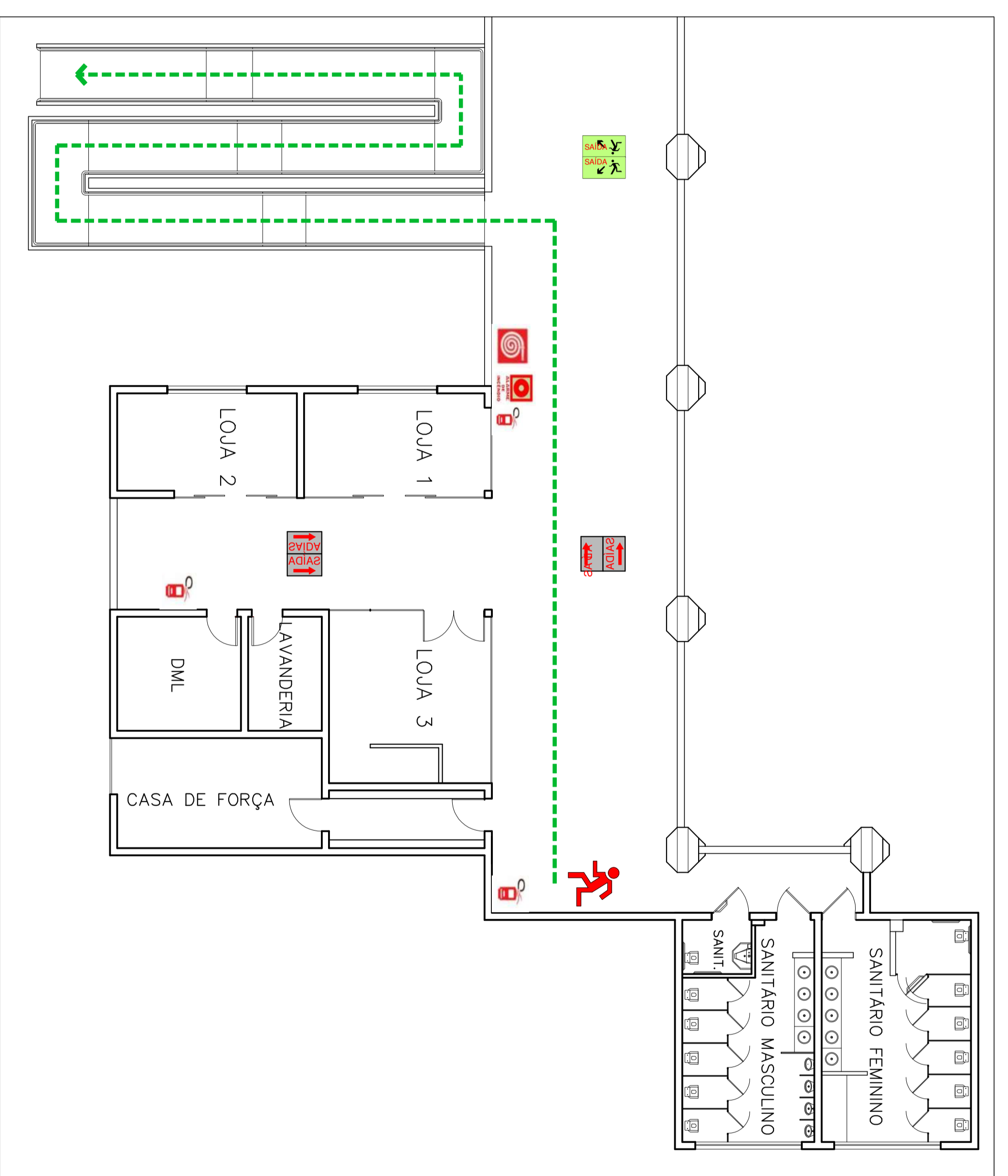
PLANTA DE EMERGENCIA 04 – PAVIMENTO SUPERIOR
PLACA DE ACRILICO NAS DIMENSÕES= 30x50cm



PLANTA DE EMERGENCIA 05 – PAVIMENTO SUPERIOR
PLACA DE ACRILICO NAS DIMENSÕES= 30x50cm



PLANTA DE EMERGENCIA 06 – PAVIMENTO SUPERIOR
PLACA DE ACRILICO NAS DIMENSÕES= 30x50cm



PLANTA DE EMERGENCIA 07 – PAVIMENTO SUPERIOR
PLACA DE ACRILICO NAS DIMENSÕES= 30x50cm

LEGENDA	
	HIDRANTE DE RECALDADE
	CENTRAL DE ALARME DE INCENDIO
	HIDRANTE DE INCENDIO
	CAMINHO A SER PERCORRIDO PARA SAIDA
	ACIONADOR DO ALARME DE INCENDIO
	VOCE ESTÁ AQUI
	EXTINTOR DE INCENDIO
	ESCALADA
	PONTO DE ENCONTRO

NOTA:
1) TODOS OS SISTEMAS DEVERÃO SER TESTADOS PERIODICAMENTE E DEVERÃO SER EMITIDOS LAUDOS TÉCNICOS COM ASSINATURA DO RESPONSÁVEL TÉCNICO.
2) ESSE PROJETO CONTEMPLA OS SISTEMAS PREVENTIVOS POR EXTINTORES, ILUMINAÇÃO DE EMERGENCIA, SISTEMA DE SIMULAÇÃO DE ABANDONO DE LOCAL, SAÍDAS DE EMERGENCIA, SISTEMA HIDRÁULICO PREVENTIVO.
3) O DETALHAMENTO DO SISTEMA DE ALARME DE INCENDIO, SPA E INSTALAÇÃO DE GÁS COMBUSTÍVEL ESTÃO CONTEMPLADOS EM PROJETO ESPECÍFICO EM ANEXO.

APPROVAÇÃO

Associação de Municípios do Nordeste do Estado de Santa Catarina
RUA JOSÉ GOMES DE OLIVEIRA, 100 - JARDIM SÃO CARLOS, 88010-000 - FORTALEZA - FONE: (011) 7-4353-3022
FAX: (011) 7-4353-3022 - E-MAIL: amn@amne.com.br - WWW.AMNE.COM.BR
CNPJ Nº 06.948.888/0001-04

Engenheiro Civil
Engenheiro de Edificações
Engenheiro de Segurança
Engenheiro de Estruturas
Engenheiro de Saneamento
Engenheiro de Transportes

Projeto
ESTAÇÃO RODOVIÁRIA DE JOINVILLE
PROJETO PREVENTIVO DE INCENDIO
Edifício: Rua Paraíba 8799, Anísio de Barros - Joinville/SC

Identificações e Assinaturas
PROJETADEUR
AUTORIZADO
PROJETADEUR
AUTORIZADO

Prancha
CONTROLE DE EMENDA
PLANTAS DE EMERGENCIA
PREV. INC.
06/06