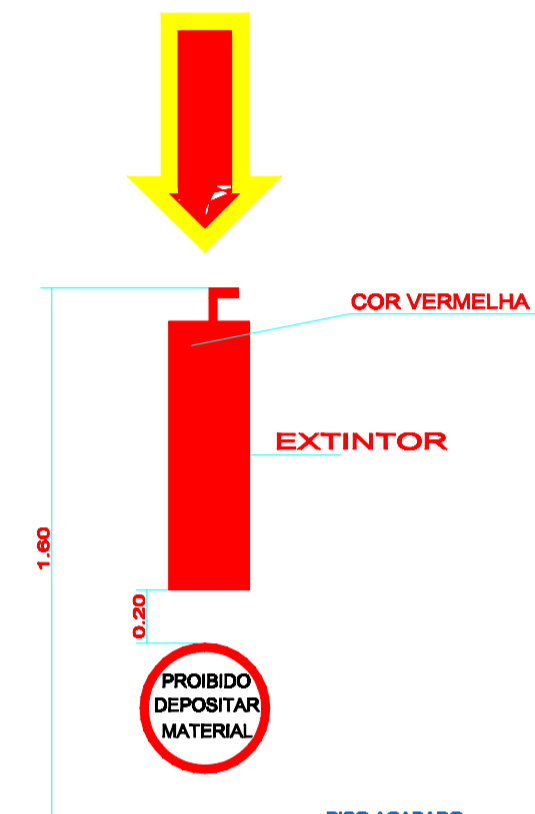
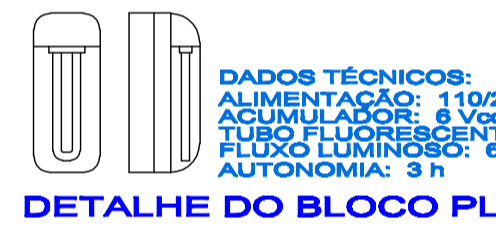


Altura do Corrimão = 0.92m;
 O corrimão não termina em forma de gancho;
 O corrimão deverá proporcionar escorregamento contínuo para as mãos;
 Diâmetro 5 cm;
 Espaço entre o corrimão e a parede; 0.04 m.
 Largura da escada 1.00m;
 Média dos Degraus 64cm (28/18).
 Pisos dos degraus bem como o patamar terá piso anti-derrapante

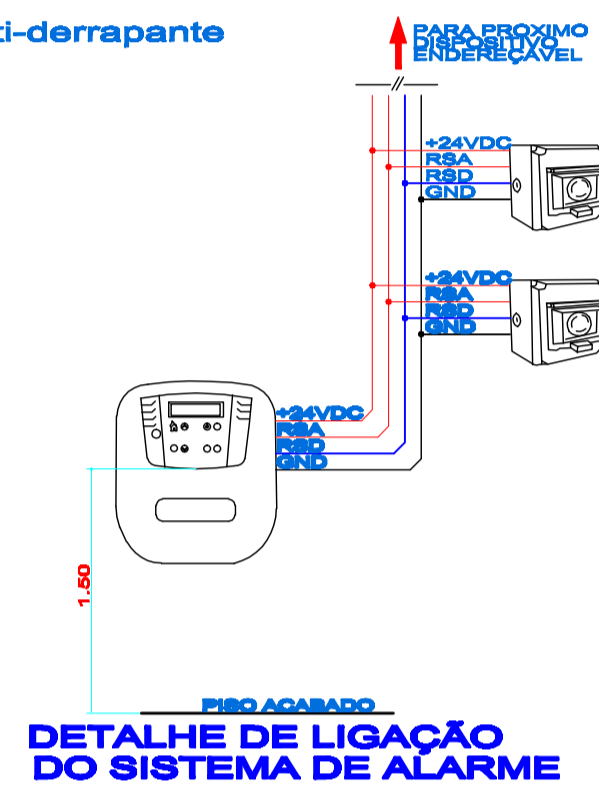
DETALHE ESCADA



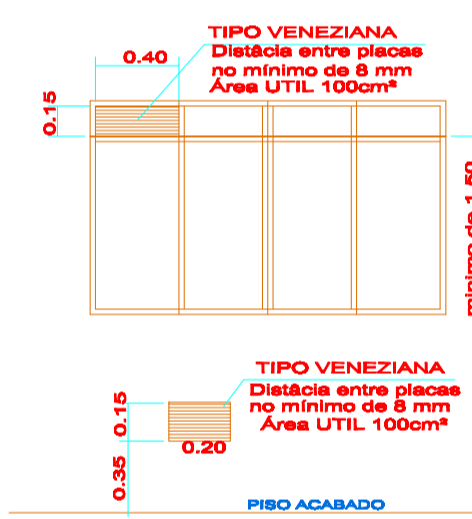
DETALHE DA INSTALAÇÃO E SINALIZAÇÃO DO SISTEMA PREVENTIVO POR EXTINTORES



DADOS TÉCNICOS:
 ALIMENTAÇÃO: 110/220 Vca - 60 Hz
 ACUMULADOR: 6 Vca - 4.5 Ah
 TIPO FLUORESCENTE - PL 9W
 FLUXO LUMINOSO: 600 lumens
 AUTONOMIA: 3 h

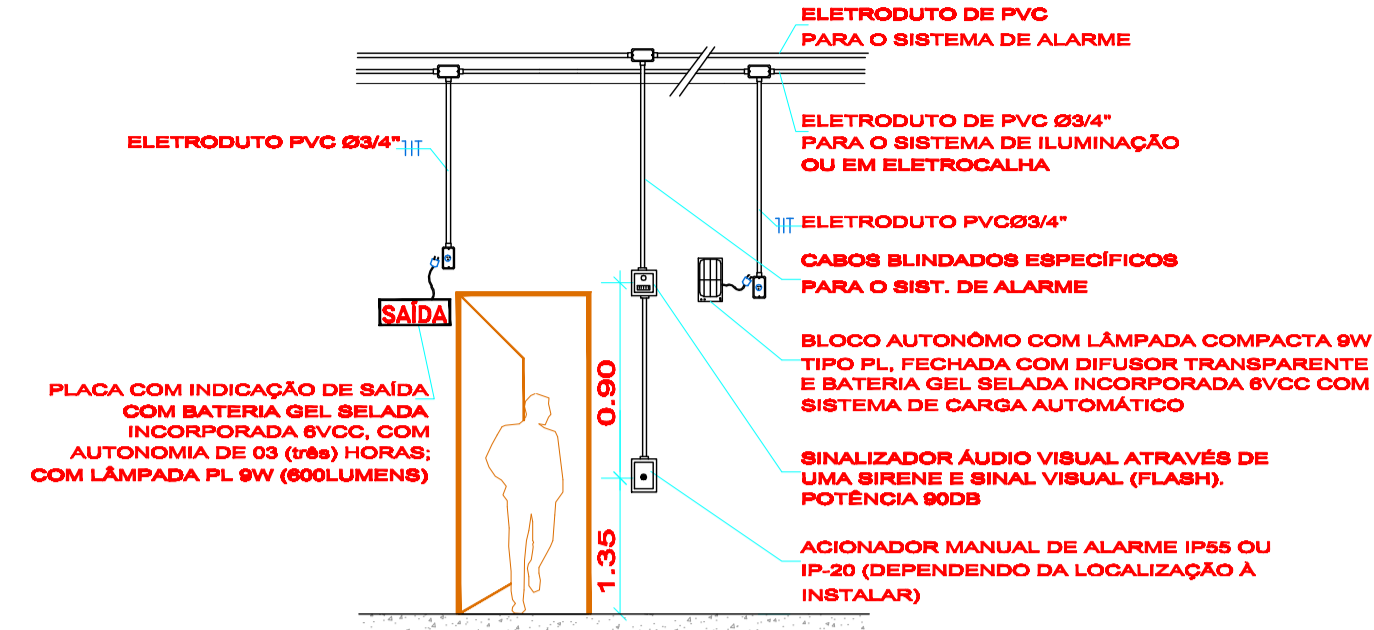


DETALHE DE LIGAÇÃO DO SISTEMA DE ALARME



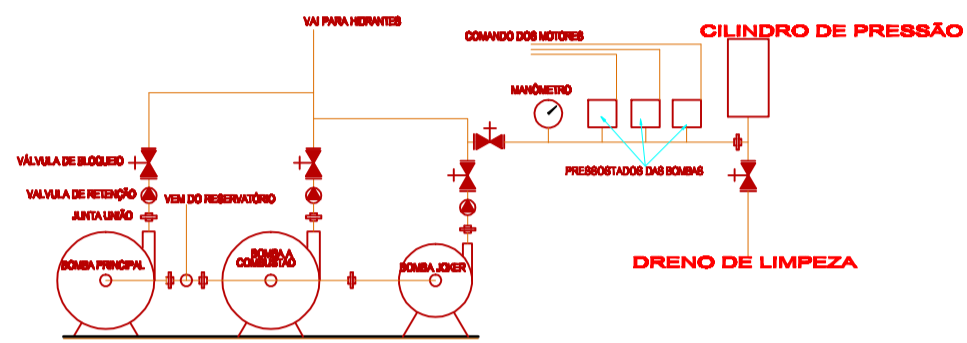
DETALHE VENTILAÇÃO PERMANENTE

SISTEMA DE ALARME E SINALIZAÇÃO DE EMERGÊNCIA TERÇO DISJUNTORES ESPECÍFICOS

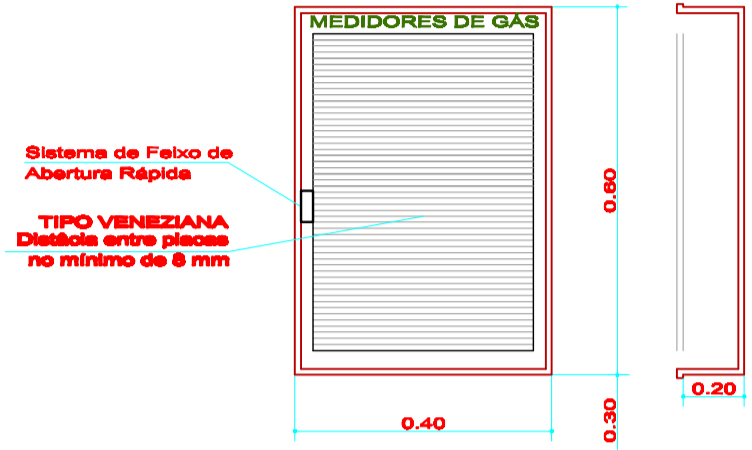


INSTALAÇÃO DA ILUMINAÇÃO DE EMERGÊNCIA SINALIZAÇÃO DE ABANDONO DE LOCAL E ALARME DE INCÊNDIO

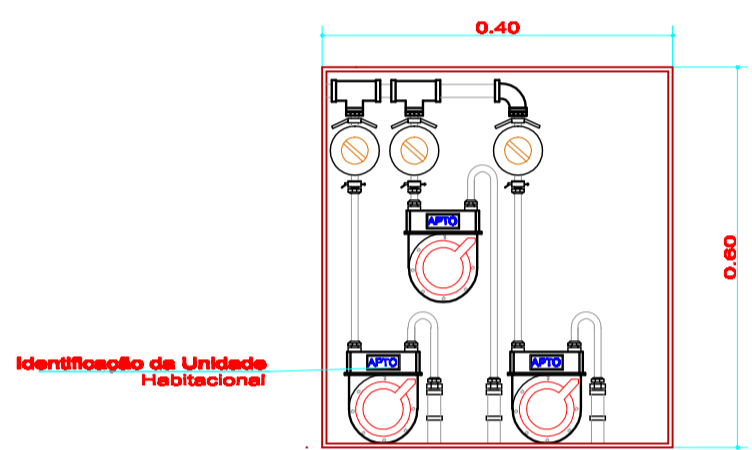
DETALHE DE ACIONAMENTO AUTOMÁTICO DAS BOMBAS



OPS: A CASA DE BOMBAS DEVERÁ ATENDER:
 A) O SISTEMA DE ABANDONO DE LOCAL DEVERÁ SER ABASTECIDO POR MOTO GERADOR OU PLACA SOLAR DE CARGA DE BATERIA, COM SISTEMA DE CARGA AUTOMÁTICO, QUE PERMITAM AÇÃO DE EMERGENCIA.
 B) AS BOMBAS ELÉTRICAS DEVERÃO TER DISPOSITIVO DE DESARME PARA DESARME EM CASO DE EMERGENCIA, DEVIDO A RISCO DE FUMOS E DA UMIDADE.
 C) AS BOMBAS DEVERÃO TER DISPOSITIVO DE DESARME PARA DESARME EM CASO DE EMERGENCIA, DEVIDO A RISCO DE FUMOS E DA UMIDADE.
 D) AS BOMBAS DEVERÃO TER DISPOSITIVO DE DESARME PARA DESARME EM CASO DE EMERGENCIA, DEVIDO A RISCO DE FUMOS E DA UMIDADE.
 E) AS BOMBAS DEVERÃO TER DISPOSITIVO DE DESARME PARA DESARME EM CASO DE EMERGENCIA, DEVIDO A RISCO DE FUMOS E DA UMIDADE.
 F) AS BOMBAS DEVERÃO TER DISPOSITIVO DE DESARME PARA DESARME EM CASO DE EMERGENCIA, DEVIDO A RISCO DE FUMOS E DA UMIDADE.
 G) AS BOMBAS DEVERÃO TER DISPOSITIVO DE DESARME PARA DESARME EM CASO DE EMERGENCIA, DEVIDO A RISCO DE FUMOS E DA UMIDADE.
 H) AS BOMBAS DEVERÃO TER DISPOSITIVO DE DESARME PARA DESARME EM CASO DE EMERGENCIA, DEVIDO A RISCO DE FUMOS E DA UMIDADE.
 I) AS BOMBAS DEVERÃO TER DISPOSITIVO DE DESARME PARA DESARME EM CASO DE EMERGENCIA, DEVIDO A RISCO DE FUMOS E DA UMIDADE.
 J) AS BOMBAS DEVERÃO TER DISPOSITIVO DE DESARME PARA DESARME EM CASO DE EMERGENCIA, DEVIDO A RISCO DE FUMOS E DA UMIDADE.



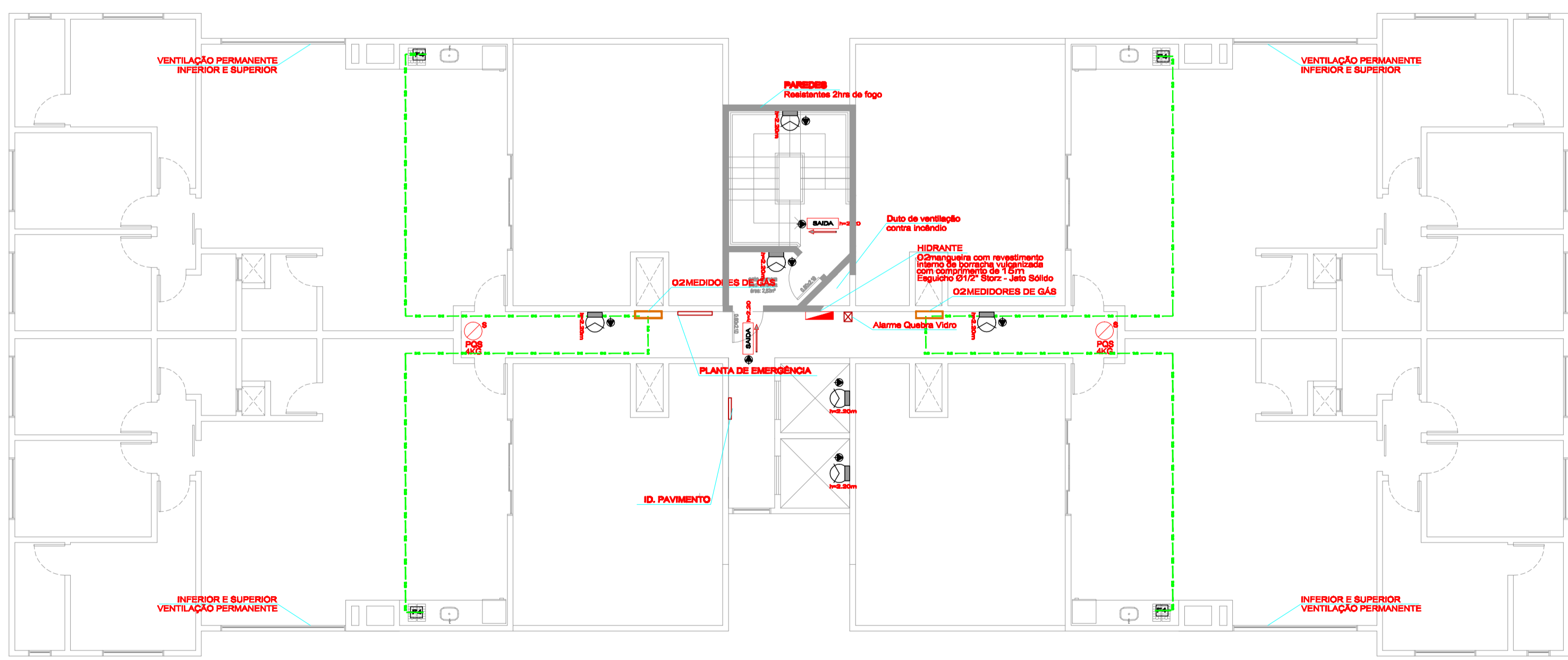
CX. DE MEDIDORES DE GÁS



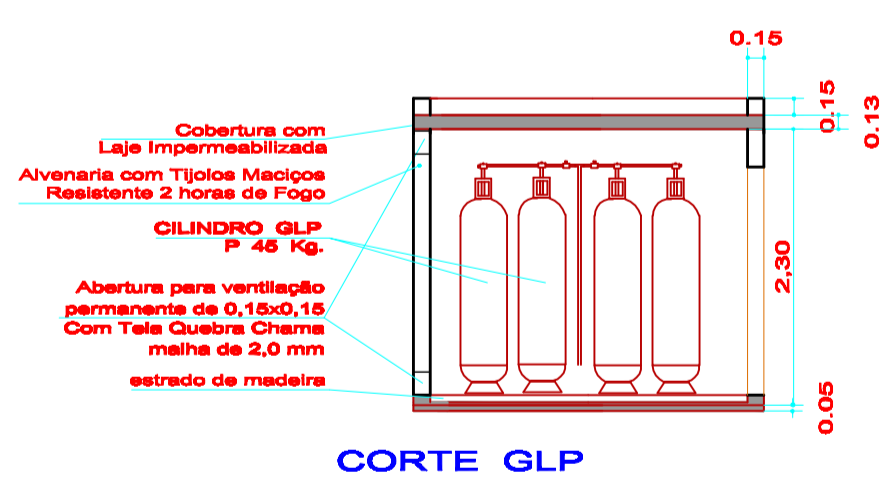
VISTA FRONTAL



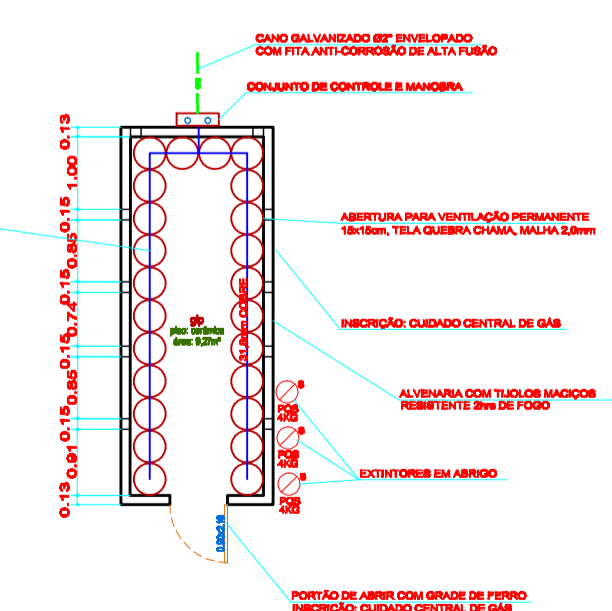
PAVTO TÉRREO GUARITA escala 1/100



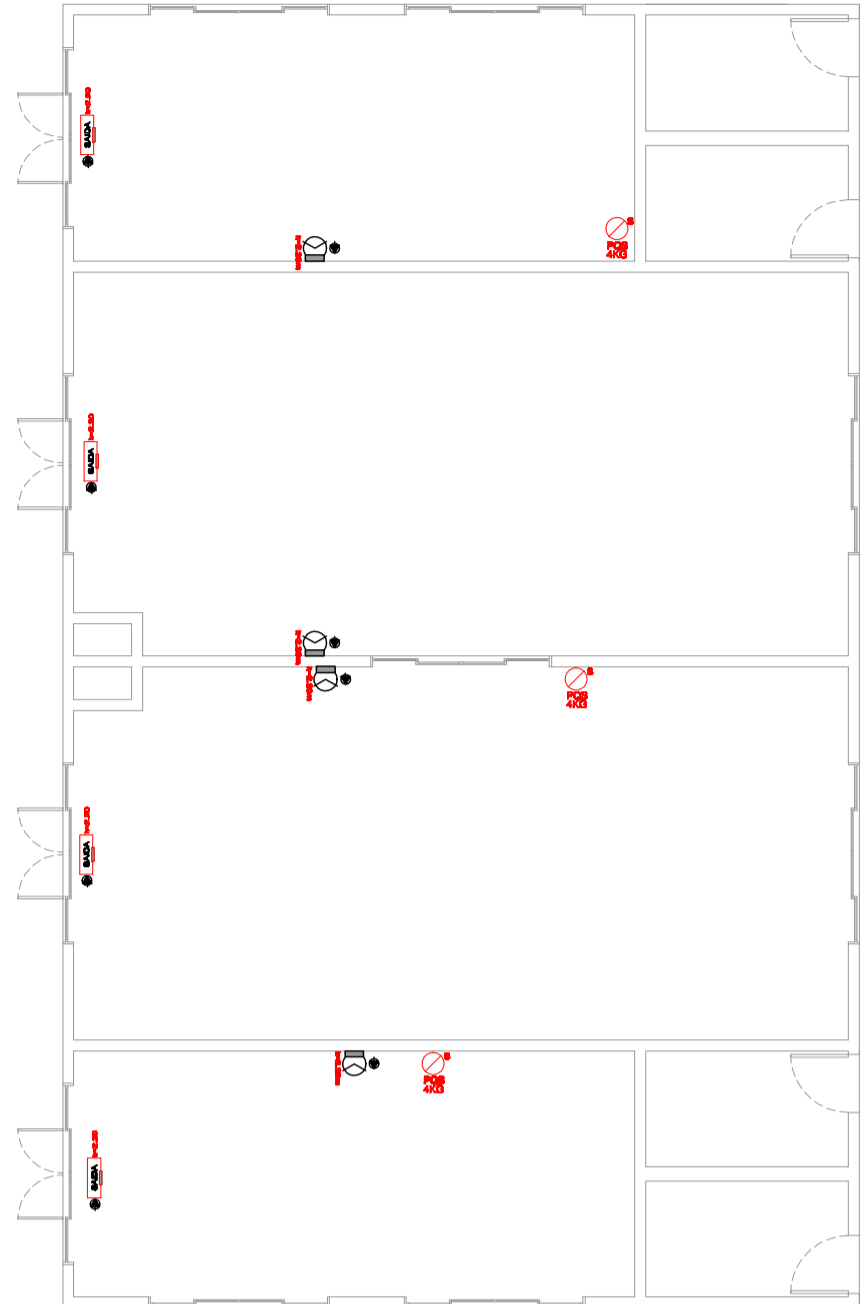
PAVTO COBERTURA bloco 01, 02 e 03 escala 1/100



CORTE GLP



PAVTO TÉRREO GLP escala 1/100



PAVTO TÉRREO SALÃO DE FESTAS escala 1/100

APROVAÇÃO	ASSINATURAS
	PROPRIETÁRIO
	AUTOR DO PROJETO
	RESPONSÁVEL TÉCNICO

PROJETO PREVENÇÃO E COMBATE A INCÊNDIOS