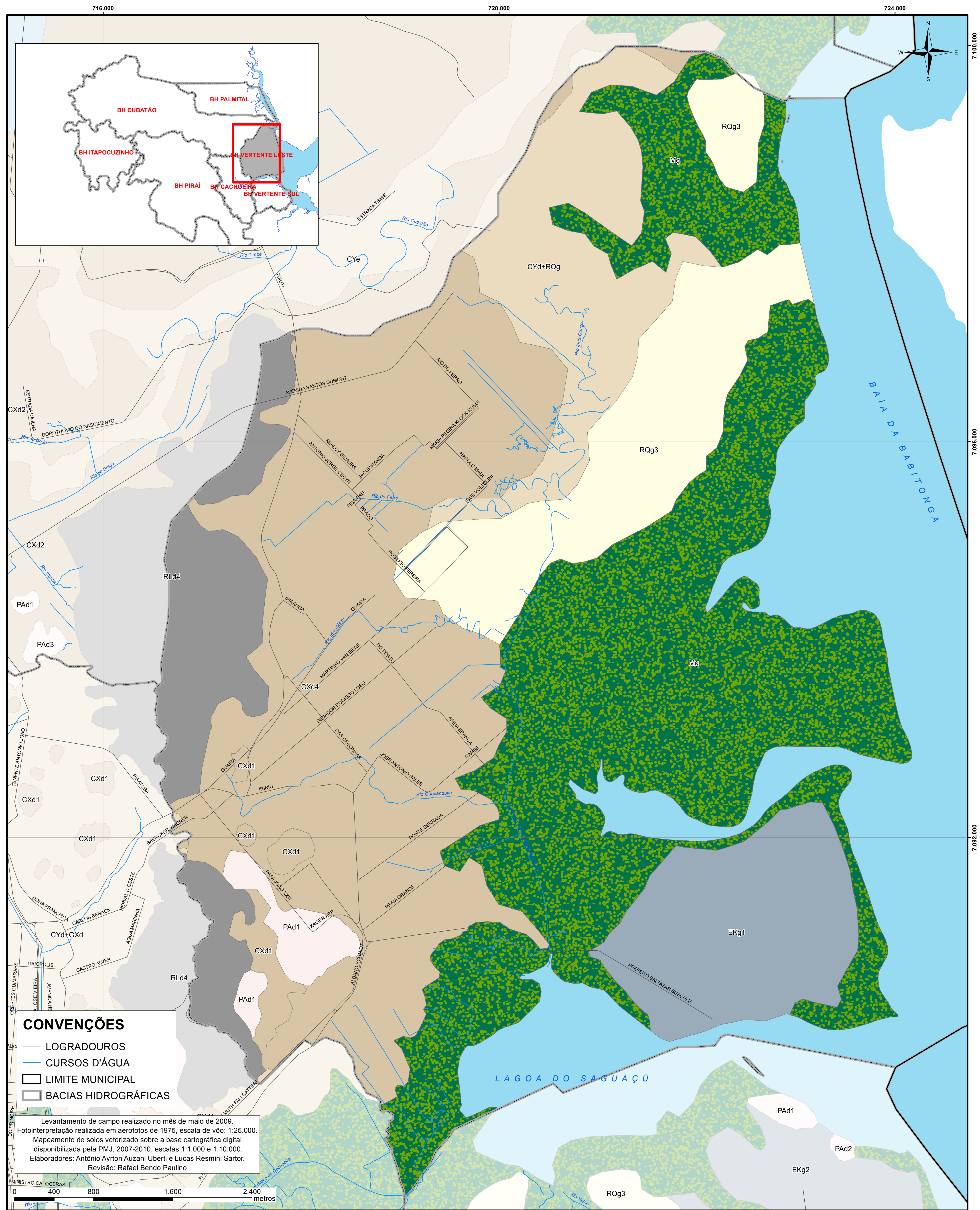


Cobertura Pedológica das Bacias Hidrográficas Independentes da Vertente Leste



| Legenda | | Descrição Pedológica | | Projeção: Transversa de Mercator (UTM) Meridiano Central: W51° (fuso 22 sul) Datum: Sirgas 2000. | |
|------------------------|--|----------------------|---|--|--|
| ARGISSOLO AMARELO | | PA d1 | ARGISSOLO AMARELO Distrófico típico, horizonte A moderado, textura argilosa, fase floresta Ombrófila Densa, relevo fortemente ondulado, substrato gnaíse. | Base Digital: PMJ / Aeroimagem, 2007-2010. | |
| CAMBISSOLO FLÚVICO | | CYd+RQg | Associação CAMBISSOLO FLÚVICO Distrófico típico, horizonte A moderado, textura argilossiltosa, fase Floresta Ombrófila Densa + NEOSSOLO QUARTZARÊNICO Hidromórfico típico, horizonte A proeminente, textura arenosa, fase Floresta Ombrófila Densa, relevo plano, substrato sedimentos recentes do quaternário. | Data: 20/11/2012. | |
| CAMBISSOLO HÁPLICO | | CX d1 | CAMBISSOLO HÁPLICO Distrófico típico, horizonte A moderado, textura argilosa, fase Floresta Ombrófila Densa, relevo ondulado, substrato gnaíse. | Organização: | |
| ESPODOSSOLO HUMILÚVICO | | CX d4 | CAMBISSOLO HÁPLICO Distrófico típico, horizonte A moderado, textura argilossiltosa, fase Floresta Ombrófila Densa, relevo plano/suavemente ondulado, substrato sedimentos do período Quaternário. | | |
| NEOSSOLO LITÓLICO | | EK g1 | ESPODOSSOLO HUMILÚVICO Hidromórfico arênico, horizonte A proeminente, textura arenosa, fase Floresta Ombrófila Densa, relevo plano, substrato sedimentos arenosos do período Quaternário. | SECRETARIA DE PLANEJAMENTO, ORÇAMENTO E GESTÃO | |
| NEOSSOLO QUARTZARÊNICO | | RL d4 | NEOSSOLO LITÓLICO Distrófico típico, horizonte A proeminente, textura argilosa, fase Floresta Ombrófila Densa, relevo montanhoso, substrato gnaíse. | | |
| SOLOS INDISC. MANGUE | | RQ g3 | NEOSSOLO QUARTZARÊNICO Hidromórfico típico, horizonte A proeminente, textura arenosa, fase Floresta Ombrófila Densa, relevo plano, substrato sedimentos arenosos do período Quaternário. | | |