


**PROGRAMA DE MONITORAMENTO DA QUALIDADE DAS ÁGUAS SUPERFICIAS
DE JOINVILLE/SC**

Relatório de Índice de Qualidade de Água

Número
012/2017

**Ponto de Coleta: Bacia Vertente Leste, ETE Espinheiros
Montante da ETE - Rua Sebastião S. de Borba (LV1)**

Os resultados apresentados a seguir referem-se às análises realizadas pelo Laboratório Ambiental da Companhia Águas de Joinville, obtidos da campanha de amostragem de água superficial na Lagoa do Varador pertencente à Bacia Hidrográfica Independente da Vertente Leste.

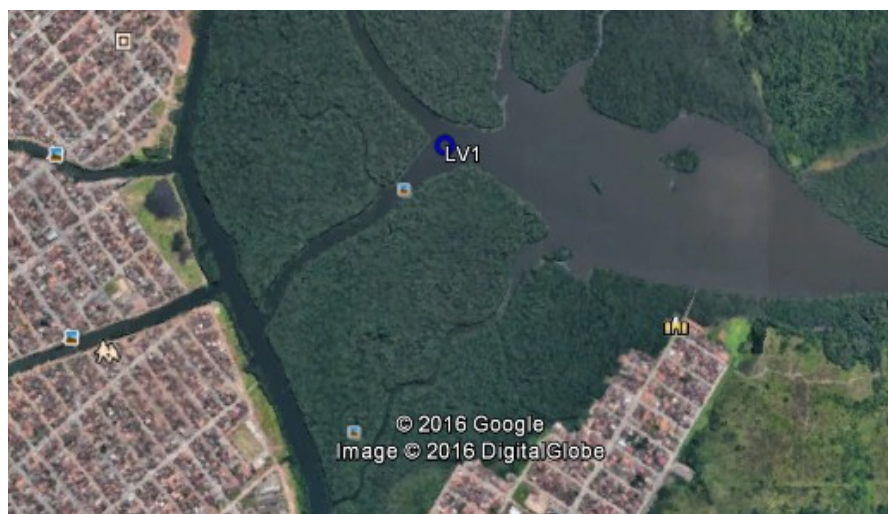
IQA	Classificação do IQA												
 <p>0,0</p>	<table border="1"><thead><tr><th>Faixa de valores do índice</th><th>Classificação da faixa</th></tr></thead><tbody><tr><td>79 - 100</td><td>Ótimo</td></tr><tr><td>51 - 78</td><td>Boa</td></tr><tr><td>36 - 50</td><td>Regular</td></tr><tr><td>19 - 35</td><td>Ruim</td></tr><tr><td><18</td><td>Péssimo</td></tr></tbody></table>	Faixa de valores do índice	Classificação da faixa	79 - 100	Ótimo	51 - 78	Boa	36 - 50	Regular	19 - 35	Ruim	<18	Péssimo
Faixa de valores do índice	Classificação da faixa												
79 - 100	Ótimo												
51 - 78	Boa												
36 - 50	Regular												
19 - 35	Ruim												
<18	Péssimo												

Ponto de Coleta: Lagoa do Varador - Coleta a Montante da ETE Espinheiros (LV1)

Responsável pela coleta: Companhia Água de Joinville - CAJ

Data da coleta: 08/02/2017 Hora da coleta: 08h:30min

Figura 1 – Localização do ponto de amostragem



Coordenadas em UTM: 720824.16 m (E) - 7092397.35 m (S)

Rua Anita Garibaldi, 79, Bairro Anita Garibaldi - Joinville/SC
Fone (47) 3433-9770 – www.joinville.sc.gov.br

**PROGRAMA DE MONITORAMENTO DA QUALIDADE DAS ÁGUAS SUPERFICIAS DE JOINVILLE/SC**

Relatório de Índice de Qualidade de Água

Número
012/2017**Resultados das últimas 03 avaliações:**

RESULTADOS	Agosto/16	Outubro/16	Fevereiro/17
Parâmetros Relativos			
pH	6,99	7,37	7,52
O ₂ dissolvido (mg O ₂ /L)	2,87	6,64	7,48
Coliformes - E. Coli (NMP/100mL)	3,27x10 ³	7,08x10 ³	2,03x10 ³
Demanda Bioquímica de Oxigênio (mg O ₂ /L)	3,2	10,4	31,4
Fósforo (mg/L)	6,0	2,2	0,3
Temperatura (°C)	20,0	22,1	29,2
Nitrogênio Total (mg/L)	1,0	50,0	1,0
Sólidos Totais (ST) (mg/L)	20880	22920	20933
Turbidez (NTU)	6,37	11,50	10,6
Classificação do IQA	0,0	0,0	0,0

