



# Secretaria do Meio Ambiente

## PROGRAMA DE MONITORAMENTO DA QUALIDADE DAS ÁGUAS SUPERFICIAIS DE JOINVILLE/SC

Relatório de Índice de Qualidade de Água

Número  
014/2016

### Monitoramento Hídrico da Secretaria do Meio Ambiente de Joinville - SEMA. Bacia do Rio Pirai

#### Introdução

As campanhas de amostragem de 28 de Setembro e 03 de Outubro de 2016 tiveram como objetivo averiguar os rios pertencentes à Bacia do Rio Pirai, em cumprimento ao cronograma de coleta feito pelo Laboratório Ambiental da Secretaria do Meio Ambiente - SEMA.

#### Avaliação da Água Superficial - Bacia do Rio Pirai

A avaliação da qualidade da água superficial dos pontos amostrados na Bacia do Rio Pirai, foi realizada mediante a comparação dos resultados obtidos nos parâmetros analisados das amostras com os valores constantes nas Resoluções CONAMA Nº 357/2005.

Os valores dos parâmetros obtidos pelas análises foram realizadas pela equipe do Laboratório Ambiental da Secretaria do Meio Ambiente – SEMA.

Atualmente os Rios pertencentes á Bacia do Rio Pirai, estão enquadrados como sendo de Classe II, por força do artigo 42 da Resolução citada á cima, conforme verifica-se a seguir:

*Art. 42. Enquanto não aprovados os respectivos enquadramentos, as águas doces serão consideradas classe 2, as salinas e salobras classe 1, exceto se as condições de qualidade atuais forem melhores, o que*



## Secretaria do Meio Ambiente

### PROGRAMA DE MONITORAMENTO DA QUALIDADE DAS ÁGUAS SUPERFICIAS DE JOINVILLE/SC

Relatório de Índice de Qualidade de Água

Número  
014/2016

*determinará a aplicação da classe mais rigorosa correspondente.*

Foi realizada uma campanha de amostragem dos nove pontos do cronograma de coleta do Laboratório Ambiental da Secretaria do Meio Ambiente de Joinville - SEMA, divididos entre os dias 28 de Setembro e 03 de Outubro de 2016, onde os parâmetros temperatura, oxigênio dissolvido, condutividade, pH e salinidade de todos os pontos, foram analisados *in loco*.

#### a) Avaliação dos Resultados de Ensaio referente à coleta realizada no dia 03/10/2016.

##### a.1.) Resultado de Análise - Ponto 01:

- **Ponto de Coleta** – Rio Águas Vermelhas II (RP-Aver2)
  - Responsável pela coleta: Laboratório Ambiental – SEMA
  - Ocorrência de chuva no local da coleta nas últimas 24h
  - Data da coleta: 03/10/2016 - Hora da coleta: 09h:10min
  - Data da recepção: 03/10/2016 - Hora da recepção: 12h:00min
  - Metodologia de Coleta: Norma ABNT NBR 9898:1987 e Plano de Amostragem F-

FQ-001.

## PROGRAMA DE MONITORAMENTO DA QUALIDADE DAS ÁGUAS SUPERFICIAS DE JOINVILLE/SC

Relatório de Índice de Qualidade de Água

Número  
014/2016

Figura 1: Localização do ponto de coleta



Coordenadas em UTM: 22J 707929 m E - 7094617 m S



Figura 2: Ponto de coleta Aver 2

Rua Anita Garibaldi, 79 – Anita Garibaldi – 89.203-300 – Joinville/SC

Fone (47) 3433-2230 / Fax (47) 3433-5202 – [www.joinville.sc.gov.br](http://www.joinville.sc.gov.br)



Figura 3: Medição no local do ponto Aver 2



## Secretaria do Meio Ambiente

### PROGRAMA DE MONITORAMENTO DA QUALIDADE DAS ÁGUAS SUPERFICIAS DE JOINVILLE/SC

Relatório de Índice de Qualidade de Água

Número  
014/2016

Especificação: Ponto 01 – Rio Águas Vermelhas II - RP-Aver2

RESULTADOS		
Parâmetro	Unidade	Resultado Analítico
pH	-	7,36
Oxigênio Dissolvido	mg/L	7,01
Temperatura	°C	19,2
Salinidade	g/kg	0,09
Condutividade	µs/cm	168,9
Turbidez	NTU	5,05
Cor Aparente	mg/L	33
DBO5	mg/L	10,76
Sólidos Sedimentáveis	mL/L	<1,0
Sólidos totais	mg/L	185

**Unidades de Medida:**

mg/L – Miligrama por Litro

°C – Graus Celcius

mL/L – Mililitro por Litro

µs/cm – Microsiemens por centímetro

NTU – Unidade Nefelométrica de Turbidez

**a.2.) Resultado de Análise - Ponto 02:**

- **Ponto de Coleta** – Rio Motucas II (RP-Motucas2)

- Responsável pela coleta: Laboratório Ambiental – SEMA
- Ocorrência de chuva no local da coleta nas últimas 24h
- Data da coleta: 03/10/2016 - Hora da coleta: 09h:40min
- Data da recepção: 03/10/2016 - Hora da recepção: 12h:00min
- Metodologia de Coleta: Norma ABNT NBR 9898:1987 e Plano de Amostragem F-

FQ-001.

## PROGRAMA DE MONITORAMENTO DA QUALIDADE DAS ÁGUAS SUPERFICIAS DE JOINVILLE/SC

Relatório de Índice de Qualidade de Água

Número  
014/2016

Figura 4: Localização do ponto de coleta



Coordenadas em UTM: 22J 705200 m E - 7095448 m S



Figura 5: Ponto de coleta Rio Motucas II

Rua Anita Garibaldi, 79 – Anita Garibaldi – 89.203-300 – Joinville/SC

Fone (47) 3433-2230 / Fax (47) 3433-5202 – [www.joinville.sc.gov.br](http://www.joinville.sc.gov.br)



Figura 6: Medição no local do ponto RP-Motucas 2



## Secretaria do Meio Ambiente

### PROGRAMA DE MONITORAMENTO DA QUALIDADE DAS ÁGUAS SUPERFICIAS DE JOINVILLE/SC

Relatório de Índice de Qualidade de Água

Número  
014/2016

Especificação: Ponto 02 – Ponto de Coleta - Rio Motucas II - RP Motucas 2

RESULTADOS		
Parâmetro	Unidade	Resultado Analítico
pH	-	7,33
Oxigênio Dissolvido	mg/L	8,98
Temperatura	°C	18,5
Salinidade	g/kg	0,02
Condutividade	µs/cm	36,0
Turbidez	NTU	0,27
Cor Aparente	mg/L	1
DBO5	mg/L	<1,0
Sólidos Sedimentáveis	mL/L	<1,0
Sólidos totais	mg/L	42

**Unidades de Medida:**

mg/L – Miligrama por Litro

°C – Graus Celcius

mL/L – Mililitro por Litro

g/Kg – Gramas de sal por Kilograma de água

µs/cm – Microsiemens por centímetro

NTU – Unidade Nefelométrica de Turbidez

### a.3.) Resultado de Análise - Ponto 03:

- Ponto de Coleta – Rio Salto I (RP-Salt 1)

- Responsável pela coleta: Laboratório Ambiental – SEMA
- Ocorrência de chuva no local da coleta nas últimas 24h
- Data da coleta: 03/10/2016 - Hora da coleta: 10h:15min
- Data da recepção: 03/10/2016 - Hora da recepção: 12h:00min
- Metodologia de Coleta: Norma ABNT NBR 9898:1987 e Plano de Amostragem F-

FQ-001.

## PROGRAMA DE MONITORAMENTO DA QUALIDADE DAS ÁGUAS SUPERFICIAS DE JOINVILLE/SC

Relatório de Índice de Qualidade de Água

Número  
014/2016

Figura 7: Localização do ponto de coleta



Coordenadas em UTM: 22J 703054 m E - 7090243 m S



Figura 8: Ponto de coleta Salt 1



Figura 9: Medição em campo Rio Salto I

Rua Anita Garibaldi, 79 – Anita Garibaldi – 89.203-300 – Joinville/SC

Fone (47) 3433-2230 / Fax (47) 3433-5202 – [www.joinville.sc.gov.br](http://www.joinville.sc.gov.br)



## Secretaria do Meio Ambiente

### PROGRAMA DE MONITORAMENTO DA QUALIDADE DAS ÁGUAS SUPERFICIAS DE JOINVILLE/SC

Relatório de Índice de Qualidade de Água

Número  
014/2016

Especificação: Ponto 03 – Rio Salto I (RP-Salt 1)

RESULTADOS		
Parâmetro	Unidade	Resultado Analítico
pH	-	7,43
Oxigênio Dissolvido	mg/L	9,47
Temperatura	°C	18,7
Salinidade	g/kg	0,01
Condutividade	µs/cm	29,2
Turbidez	NTU	1,13
Cor Aparente	mg/L	16
DBO5	mg/L	<1,0
Sólidos Sedimentáveis	mL/L	<1,0
Sólidos totais	mg/L	43

**Unidades de Medida:**

mg/L – Miligrama por Litro °C – Graus Celcius

mL/L – Mililitro por Litro

µs/cm – Microsiemens por centímetro

NTU – Unidade Nefelométrica de Turbidez

**a.4) Resultado de Análise - Ponto 04:**

- **Ponto de Coleta** – Rio Águas Vermelhas III (RP-Aver 3)

- Responsável pela coleta: Laboratório Ambiental – SEMA
- Ocorrência de chuva no local da coleta nas últimas 24h
- Data da coleta: 03/10/2016 - Hora da coleta: 10h:48min
- Data da recepção: 03/10/2016 - Hora da recepção: 12h:00min
- Metodologia de Coleta: Norma ABNT NBR 9898:1987 e Plano de Amostragem F-

FQ-001.



### PROGRAMA DE MONITORAMENTO DA QUALIDADE DAS ÁGUAS SUPERFICIAS DE JOINVILLE/SC

Relatório de Índice de Qualidade de Água

Número  
014/2016

Figura 10: Localização do ponto de coleta



Coordenadas em UTM: 22J 710007 m E - 7090723 m S



Figura 11: Ponto de coleta Aver III



Figura 12: Medição em campo do ponto Aver III



## Secretaria do Meio Ambiente

### PROGRAMA DE MONITORAMENTO DA QUALIDADE DAS ÁGUAS SUPERFICIAS DE JOINVILLE/SC

Relatório de Índice de Qualidade de Água

Número  
014/2016

Especificação: Ponto 04– Rio Águas Vermelhas III (RP-Aver 3)

RESULTADOS		
Parâmetro	Unidade	Resultado Analítico
pH	-	6,96
Oxigênio Dissolvido	mg/L	4,71
Temperatura	°C	20,0
Salinidade	g/kg	0,08
Condutividade	µs/cm	151,5
Turbidez	NTU	11,4
Cor Aparente	mg/L	66
DBO5	mg/L	4,64
Sólidos Sedimentáveis	mL/L	<1,0
Sólidos totais	mg/L	109

**Unidades de Medida:**

mg/L – Miligrama por Litro

°C – Graus Celcius

mL/L – Mililitro por Litro

g/Kg – Gramas de sal por Kilograma de água

µs/cm – Microsiemens por centímetro

NTU – Unidade Nefelométrica de Turbidez

#### a.5) Resultado de Análise - Ponto 05:

- **Ponto de Coleta** – Rio Motucas I (RP-Motucas 1)

- Responsável pela coleta: Laboratório Ambiental – SEMA
- Ocorrência de chuva no local da coleta nas últimas 24h
- Data da coleta: 03/10/2016 - Hora da coleta: 11h:10min
- Data da recepção: 03/10/2016 - Hora da recepção: 12h:00min

### PROGRAMA DE MONITORAMENTO DA QUALIDADE DAS ÁGUAS SUPERFICIAS DE JOINVILLE/SC

Relatório de Índice de Qualidade de Água

Número  
014/2016

- Metodologia de Coleta: Norma ABNT NBR 9898:1987 e Plano de Amostragem F-FQ-001.

Figura 13: Localização do ponto de coleta



Coordenadas em UTM: 22J 708115 m E - 7090841 m S



Figura 14: Ponto de coleta Rio Motucas I



Figura 15: Medição em campo do ponto de coleta Motucas I



## Secretaria do Meio Ambiente

### PROGRAMA DE MONITORAMENTO DA QUALIDADE DAS ÁGUAS SUPERFICIAS DE JOINVILLE/SC

Relatório de Índice de Qualidade de Água

Número  
014/2016

Especificação: Ponto 05– Rio Motucas I (RP-Motucas1)

RESULTADOS		
Parâmetro	Unidade	Resultado Analítico
pH	-	6,92
Oxigênio Dissolvido	mg/L	7,86
Temperatura	°C	19,4
Salinidade	g/kg	0,03
Condutividade	µs/cm	55,0
Turbidez	NTU	20,6
Cor Aparente	mg/L	103
DBO5	mg/L	2,54
Sólidos Sedimentáveis	mL/L	<1,0
Sólidos totais	mg/L	59

**Unidades de Medida:**

mg/L – Miligrama por Litro

°C – Graus Celcius

mL/L – Mililitro por Litro

µs/cm – Microsiemens por centímetro

NTU – Unidade Nefelométrica de Turbidez

**b) Avaliação dos Resultados de Ensaio referente à coleta realizada no dia 28/09/2016.**

**b.1.) Resultado de Análise - Ponto 01:**

- **Ponto de Coleta** – Rio Canal Cristina (RP-Ccris)

- Responsável pela coleta: Laboratório Ambiental – SEMA
- Não ocorrência de chuva no local da coleta nas últimas 24h
- Data da coleta: 28/09/2016 - Hora da coleta: 09h:41min
- Data da recepção: 28/09/2016 - Hora da recepção: 12h:15

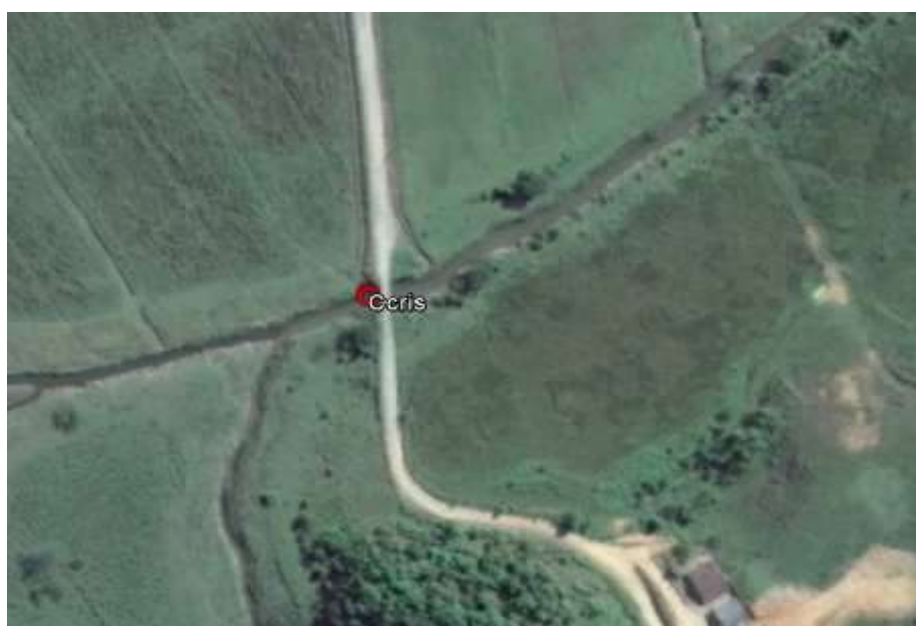
### PROGRAMA DE MONITORAMENTO DA QUALIDADE DAS ÁGUAS SUPERFICIAS DE JOINVILLE/SC

Relatório de Índice de Qualidade de Água

Número  
014/2016

- Metodologia de Coleta: Norma ABNT NBR 9898:1987 e Plano de Amostragem F-FQ-001.

Figura 16: Localização do ponto de coleta



Coordenadas em UTM: 22J 707222 m E - 7080579 m S



Figura 17: Ponto de coleta Canal Cristina



Figura 18: Medição em campo do ponto Canal Cristina



## Secretaria do Meio Ambiente

### PROGRAMA DE MONITORAMENTO DA QUALIDADE DAS ÁGUAS SUPERFICIAS DE JOINVILLE/SC

Relatório de Índice de Qualidade de Água

Número  
014/2016

#### Especificação: Ponto 01 – Rio Canal Cristina (RP-Ccris)

RESULTADOS		
Parâmetro	Unidade	Resultado Analítico
pH	-	7,45
Oxigênio Dissolvido	mg/L	8,37
Temperatura	°C	22,1
Salinidade	g/kg	0,03
Condutividade	µs/cm	58,7
Turbidez	NTU	26,7
Cor Aparente	mg/L	142
DBO5	mg/L	1,60
Sólidos Sedimentáveis	mL/L	<1,0
Sólidos totais	mg/L	121

#### Unidades de Medida:

mg/L – Miligrama por Litro °C – Graus Celcius

mL/L – Mililitro por Litro

µs/cm – Microsiemens por centímetro

NTU – Unidade Nefelométrica de Turbidez

#### **b.2) Resultado de Análise - Ponto 02:**

##### **- Ponto de Coleta – Rio Piraí II (RP-Pír 2)**

- Responsável pela coleta: Laboratório Ambiental – SEMA
- Não ocorrência de chuva no local da coleta nas últimas 24h
- Data da coleta: 28/09/2016 - Hora da coleta: 10h:21min
- Data da recepção: 28/09/2016 - Hora da recepção: 12h:15
- Metodologia de Coleta: Norma ABNT NBR 9898:1987 e Plano de Amostragem F-

FQ-001.

### PROGRAMA DE MONITORAMENTO DA QUALIDADE DAS ÁGUAS SUPERFICIAS DE JOINVILLE/SC

Relatório de Índice de Qualidade de Água

Número  
014/2016

Figura 19: Localização do ponto de coleta



Coordenadas em UTM: 22J 705275 m E - 7086317 m S



Figura 20: Ponto de coleta Piraí II



Figura 21: Medição em campo do ponto Piraí II

Rua Anita Garibaldi, 79 – Anita Garibaldi – 89.203-300 – Joinville/SC

Fone (47) 3433-2230 / Fax (47) 3433-5202 – [www.joinville.sc.gov.br](http://www.joinville.sc.gov.br)



## Secretaria do Meio Ambiente

### PROGRAMA DE MONITORAMENTO DA QUALIDADE DAS ÁGUAS SUPERFICIAS DE JOINVILLE/SC

Relatório de Índice de Qualidade de Água

Número  
014/2016

Especificação: Ponto 02 – Rio Pirai II (RP-Pir 2)

RESULTADOS		
Parâmetro	Unidade	Resultado Analítico
pH	-	7,05
Oxigênio Dissolvido	mg/L	7,91
Temperatura	°C	25,3
Salinidade	g/kg	0,02
Condutividade	µs/cm	56,4
Turbidez	NTU	7,16
Cor Aparente	mg/L	44
DBO5	mg/L	1,12
Sólidos Sedimentáveis	mL/L	<1,0
Sólidos totais	mg/L	82

**Unidades de Medida:**

mg/L – Miligrama por Litro

°C – Graus Celcius

mL/L – Mililitro por Litro

g/Kg – Gramas de sal por Kilograma de água

µs/cm – Microsiemens por centímetro

NTU – Unidade Nefelométrica de Turbidez

### **b.3) Resultado de Análise - Ponto 03:**

- **Ponto de Coleta** – Rio Águas Vermelhas I (RP-Aver 1)
  - Responsável pela coleta: Laboratório Ambiental – SEMA
  - Não ocorrência de chuva no local da coleta nas últimas 24h
  - Data da coleta: 28/09/2016 - Hora da coleta: 10h:48min
  - Data da recepção: 28/09/2016 - Hora da recepção: 12h:15min



### PROGRAMA DE MONITORAMENTO DA QUALIDADE DAS ÁGUAS SUPERFICIAS DE JOINVILLE/SC

Relatório de Índice de Qualidade de Água

Número  
014/2016

- Metodologia de Coleta: Norma ABNT NBR 9898:1987 e Plano de Amostragem F-FQ-001.

Figura 22: Localização do ponto de coleta



Coordenadas em UTM: 22J 710625 m E - 7085193 m S



Figura 23: Ponto de coleta Aver I



Figura 24: Medição em campo do ponto de coleta Aver I



## Secretaria do Meio Ambiente

### PROGRAMA DE MONITORAMENTO DA QUALIDADE DAS ÁGUAS SUPERFICIAS DE JOINVILLE/SC

Relatório de Índice de Qualidade de Água

Número  
014/2016

Especificação: Ponto 03– Rio Águas Vermelhas I (RP-Aver 1)

RESULTADOS		
Parâmetro	Unidade	Resultado Analítico
pH	-	7,17
Oxigênio Dissolvido	mg/L	4,85
Temperatura	°C	24,4
Salinidade	g/kg	0,06
Condutividade	µs/cm	130,5
Turbidez	NTU	21,4
Cor Aparente	mg/L	105
DBO5	mg/L	6,04
Sólidos Sedimentáveis	mL/L	<1,0
Sólidos totais	mg/L	165

**Unidades de Medida:**

mg/L – Miligrama por Litro

°C – Graus Celcius

mL/L – Mililitro por Litro

g/Kg – Gramas de sal por Kilograma de água

µs/cm – Microsiemens por centímetro

NTU – Unidade Nefelométrica de Turbidez

#### **b.4) Resultado de Análise - Ponto 04:**

- **Ponto de Coleta** – Rio Piraí I (RP-Pír 1)

- Responsável pela coleta: Laboratório Ambiental – SEMA
- Não ocorrência de chuva no local da coleta nas últimas 24h
- Data da coleta: 28/09/2016 - Hora da coleta: 11h:28min
- Data da recepção: 28/09/2016 - Hora da recepção: 12h:15min

### PROGRAMA DE MONITORAMENTO DA QUALIDADE DAS ÁGUAS SUPERFICIAS DE JOINVILLE/SC

Relatório de Índice de Qualidade de Água

Número  
014/2016

- Metodologia de Coleta: Norma ABNT NBR 9898:1987 e Plano de Amostragem F-FQ-001.

Figura 25: Localização do ponto de coleta



Coordenadas em UTM: 22J 715442 m E - 7073828 m S



Figura 26: Ponto de coleta Pirai I



Figura 27: Medição em campo do ponto Pirai I



## Secretaria do Meio Ambiente

### PROGRAMA DE MONITORAMENTO DA QUALIDADE DAS ÁGUAS SUPERFICIAS DE JOINVILLE/SC

Relatório de Índice de Qualidade de Água

Número  
014/2016

Especificação: Ponto 04– Rio Pirai I (RP-Pir 1)

RESULTADOS		
Parâmetro	Unidade	Resultado Analítico
pH	-	6,62
Oxigênio Dissolvido	mg/L	4,95
Temperatura	°C	23,6
Salinidade	g/kg	0,04
Condutividade	µs/cm	77,7
Turbidez	NTU	22,3
Cor Aparente	mg/L	120
DBO5	mg/L	2,71
Sólidos Sedimentáveis	mL/L	<1,0
Sólidos totais	mg/L	146

**Unidades de Medida:**

mg/L – Miligrama por Litro

°C – Graus Celcius

mL/L – Mililitro por Litro

g/Kg – Gramas de sal por Kilograma de água

µs/cm – Microsiemens por centímetro

NTU – Unidade Nefelométrica de Turbidez

### Considerações Finais

Comparando os resultados obtidos nas análises das amostras de água superficial da Bacia do Rio Pirai, com os valores estabelecidos na Resolução CONAMA nº 357/2005, verifica-se na campanha de amostragem do dia 03 de Outubro de 2016, que o parâmetro de DBO5 do ponto 01 (Águas Vermelhas II) e o parâmetro de Oxigênio Dissolvido do ponto 4 (Águas Vermelhas III), como também os parâmetros de DBO5 e Oxigênio Dissolvido do ponto 03 (Águas Vermelhas I) e Oxigênio



## Secretaria do Meio Ambiente

### PROGRAMA DE MONITORAMENTO DA QUALIDADE DAS ÁGUAS SUPERFICIAIS DE JOINVILLE/SC

Relatório de Índice de Qualidade de Água

Número  
014/2016

Dissolvido do ponto 04 (Piraí I) da campanha de amostragem realizada no dia 28 de Setembro de 2016, **NÃO ATENDEM** aos limites estabelecidos para água doce Classe II na Resolução CONAMA 357/05, conforme quadros-resumo apresentados a seguir:

**Tabela 01:** Resultados dos pontos de coleta da Bacia do Rio Piraí.

Parâmetro	Unidade	Resultados de Análises da Coleta do dia 03/10/2016					Limites - Legislação
		Ponto 01 – RP- Águas Vermelhas II	Ponto 02 – RP- Motucas II	Ponto 03 - RP-Salto I	Ponto 04 - RP- Águas Vermelhas III	Ponto 05 - RP- Motucas I	CONDEMA nº 357/2005
pH	-	7,36	7,33	7,43	6,96	6,92	6,0 – 9,0
Oxigênio Dissolvido	mg/L	7,01	8,98	9,47	<b>4,71</b>	7,86	>5,0
Temperatura	°C	19,2	18,5	18,7	20,0	19,4	ne <sup>1</sup>
Salinidade	g/kg	0,09	0,02	0,01	0,08	0,03	ne <sup>1</sup>
Condutividade	µs/cm	168,9	36,0	29,2	151,5	55,0	ne <sup>1</sup>
Turbidez	NTU	5,05	0,27	1,13	11,4	20,6	100
Cor Aparente	mg/L	33	1	16	66	103	ne <sup>1</sup>
DBO5	mg/L	<b>10,76</b>	<1,0	<1,0	4,64	2,54	5,0
Sólidos Sedimentáveis	mL/L	<1,0	<1,0	<1,0	<1,0	<1,0	ne <sup>1</sup>
Sólidos totais	mg/L	185	42	43	109	59	ne <sup>1</sup>

1) Não especificado;

**Unidades de Medida:**

mg/L – Miligrama por Litro

°C – Graus Celcius

mL/L – Mililitro por Litro

g/Kg – Gramas de sal por Kilograma de água

µs/cm – Microsiemens por centímetro

NTU – Unidade Nefelométrica de Turbidez

**Tabela 02:** Resultados dos pontos de coleta da Bacia do Rio Piraí.

Rua Anita Garibaldi, 79 – Anita Garibaldi – 89.203-300 – Joinville/SC

Fone (47) 3433-2230 / Fax (47) 3433-5202 – www.joinville.sc.gov.br



## Secretaria do Meio Ambiente

### PROGRAMA DE MONITORAMENTO DA QUALIDADE DAS ÁGUAS SUPERFICIAS DE JOINVILLE/SC

Relatório de Índice de Qualidade de Água

Número  
014/2016

Parâmetro	Unidade	Resultados de Análises da Coleta do dia				Limites - Legislação
		28/09/2016				
		Ponto 01 - RP- Canal Cristina	Ponto 02 - RP-Piraí II	Ponto 03 - RP- Águas Vermelhas I	Ponto 04 - RP- Piraí I	CONDEMA nº 357/2005
pH	-	7,45	7,05	7,17	6,62	6,0 – 9,0
Oxigênio Dissolvido	mg/L	8,37	7,91	4,85	4,95	>5,0
Temperatura	°C	22,1	25,3	24,4	23,6	ne <sup>1</sup>
Salinidade	g/kg	0,03	0,02	0,06	0,04	ne <sup>1</sup>
Condutividade	µs/cm	58,7	56,4	130,5	77,7	ne <sup>1</sup>
Turbidez	NTU	26,7	7,16	21,4	22,3	100
Cor Aparente	mg/L	142	44	105	120	ne <sup>1</sup>
DBO5	mg/L	1,60	1,12	6,04	2,71	5,0
Sólidos Sedimentáveis	mL/L	<1,0	<1,0	<1,0	<1,0	ne <sup>1</sup>
Sólidos totais	mg/L	121	82	165	146	ne <sup>1</sup>

1) Não especificado;

#### Unidades de Medida:

mg/L – Miligrama por Litro

°C – Graus Celcius

mL/L – Mililitro por Litro

g/Kg – Gramas de sal por Kilograma de água

µs/cm – Microsiemens por centímetro

NTU – Unidade Nefelométrica de Turbidez

Joinville, 09 de Janeiro de 2017.