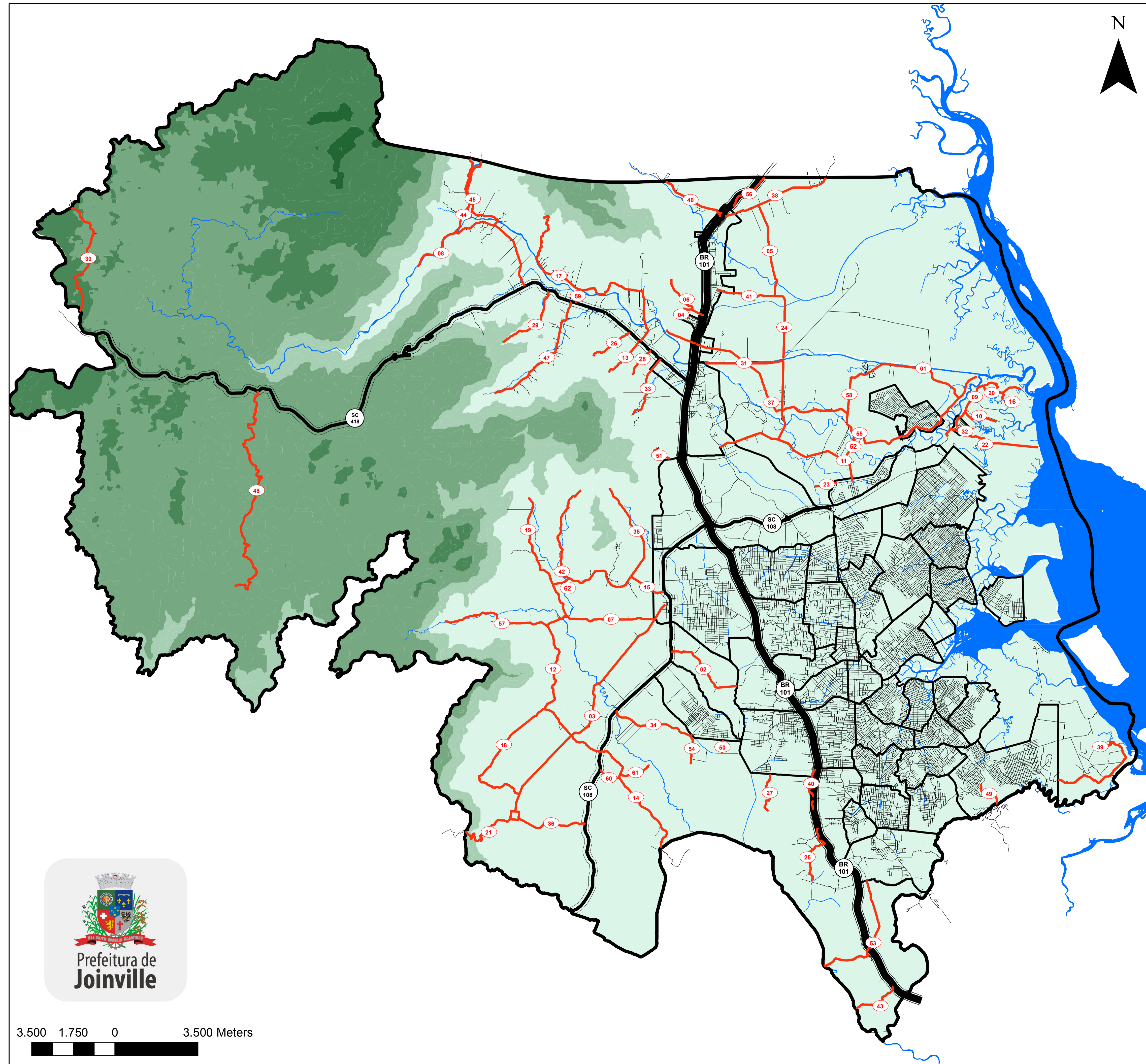


# ANEXO I - SISTEMA RODOVIÁRIO MUNICIPAL

ID	NOME	KM
01	RM - 01 - ESTRADA ALVINO SOUZA DO NASCIMENTO	5,41
02	RM - 02 - ESTRADA ARATACA	3,70
03	RM - 03 - ESTRADA BLUMENAU	11,81
04	RM - 04 - ESTRADA BOA NOITE	0,56
05	RM - 05 - ESTRADA CAMINHO CURTO	4,00
06	RM - 06 - ESTRADA CANELA	2,33
07	RM - 07 - ESTRADA COMPRIDA	3,84
08	RM - 08 - ESTRADA COVANCA	2,60
09	RM - 09 - ESTRADA CUBATÃO GRANDE	4,40
10	RM - 10 - ESTRADA CUBATÃOZINHO	1,55
11	RM - 11 - ESTRADA DA ILHA	8,88
12	RM - 12 - ESTRADA DA SERRINHA	4,19
13	RM - 13 - ESTRADA DA TROMBA	2,00
14	RM - 14 - ESTRADA DEDO GROSSO	7,16
15	RM - 15 - ESTRADA DO ATALHO	1,60
16	RM - 16 - ESTRADA DO GRAXAIM	0,33
17	RM - 17 - ESTRADA DO PICO	10,24
18	RM - 18 - ESTRADA DO SALTO	7,90
19	RM - 19 - ESTRADA DOS MORROS	5,78
20	RM - 20 - ESTRADA DOS PALMITOS	0,86
21	RM - 21 - ESTRADA DUAS MAMAS	4,20
22	RM - 22 - ESTRADA ENGENHEIRO JOAO DE SOUZA MELLO E ALVIM	4,61
23	RM - 23 - ESTRADA EUGENIO NASS	0,97
24	RM - 24 - ESTRADA FAZENDA	4,73
25	RM - 25 - ESTRADA FERNÃO ANDRÉ GOMES	2,29
26	RM - 26 - ESTRADA FRANCISCO A. FLEITH	1,97
27	RM - 27 - ESTRADA GUIGER	1,93
28	RM - 28 - ESTRADA GUILHERME	1,32
29	RM - 29 - ESTRADA ISAAC	3,30
30	RM - 30 - ESTRADA LARANJEIRAS	5,62
31	RM - 31 - ESTRADA MAJOR LIMA	3,30
32	RM - 32 - ESTRADA MANOEL POSSIDONIO ROSA	0,36
33	RM - 33 - ESTRADA MILDIAU	2,93
34	RM - 34 - ESTRADA MORRO DO MEIO	3,73
35	RM - 35 - ESTRADA MOTUCAS	4,42
36	RM - 36 - ESTRADA NEUDORF	3,11
37	RM - 37 - ESTRADA OESTE	7,65
38	RM - 38 - ESTRADA PALMEIRA	4,66
39	RM - 39 - ESTRADA PARANAGUAMIRIM	5,24
40	RM - 40 - ESTRADA PARATI	2,58
41	RM - 41 - ESTRADA PIRABEIRABA	2,83
42	RM - 42 - ESTRADA PIRAI	8,00
43	RM - 43 - ESTRADA POÇO GRANDE	2,23
44	RM - 44 - ESTRADA QUIRIRI	8,35
45	RM - 45 - ESTRADA QUIRIRI DE BAIXO	4,01
46	RM - 46 - ESTRADA RIO BONITO	3,06
47	RM - 47 - ESTRADA RIO DA PRATA	5,60
48	RM - 48 - ESTRADA RIO DO JULIO	12,05
49	RM - 49 - ESTRADA RIO DO MORRO	1,32
50	RM - 50 - ESTRADA ROLF WALTER GOLL	0,56
51	RM - 51 - ESTRADA RUDOLPHO KRELLING	0,95
52	RM - 52 - ESTRADA SAI	1,32
53	RM - 53 - ESTRADA SANTA CATARINA	5,51
54	RM - 54 - ESTRADA STEIN	1,21
55	RM - 55 - ESTRADA TIMBE	11,05
56	RM - 56 - ESTRADA TRÊS BARRAS	1,91
57	RM - 57 - ESTRADA USINA	5,86
58	RM - 58 - ESTRADA WERNER WEISS	1,54
59	RM - 59 - ESTRADA JOÃO FLEITH	0,59
60	RM - 60 - ESTRADA ARTHURO FERRETTI	0,98
61	RM - 61 - ESTRADA PRIMO DANIEL	1,41
62	RM - 62 - ESTRADA ADOLFO VOGELSANGER	0,75



## Convenções

- Estradas Rurais Municipais
- Rodovia Estadual
- Rodovia Federal
- Sistema Viário
- Limite Municipal
- Perímetro Urbano
- Hidrografia

## Relevo

- 0 a 300 metros
- 300 a 600 metros
- 600 a 900 metros
- 900 a 1.200 metros
- 1.200 a 1.600 metros

## Sistema Cartográfico

Projected Coordinate System: SIRGAS\_2000\_UTM\_Zone\_22S  
 Projection: Transverse\_Mercator  
 False\_Easting: 500000,00000000  
 False\_Northing: 10000000,00000000  
 Central\_Meridian: -51,00000000  
 Scale\_Factor: 0,99960000  
 Latitude\_Of\_Origin: 0,00000000  
 Linear Unit: Meter

Geographic Coordinate System: GCS\_SIRGAS\_2000  
 Datum: D\_SIRGAS\_2000  
 Prime Meridian: Greenwich  
 Angular Unit: Degree



3.500 1.750 0 3.500 Meters