





ADHEMAR GARCIA

Legenda

Classes

-  Natural
-  Duto
-  Murado
-  Vala de drenagem
-  Nascente (raio de 50m)
-  Olho d'água (raio de 50m)
-  Açude Artificial

Convenções cartográficas

-  Limite do Bairro
-  Vias

Projeção: UTM
 Meridiano Central: W51° (fuso 22 sul)
 Datum: SIRGAS 2000.
 Bases Digital: PMJ / Aerocimagem, 2010.







AMÉRICA

Legenda

Classes

-  Natural
-  Duto
-  Murado
-  Vala de drenagem
-  Nascente (raio de 50m)
-  Olho d'água (raio de 50m)
-  Açude Artificial

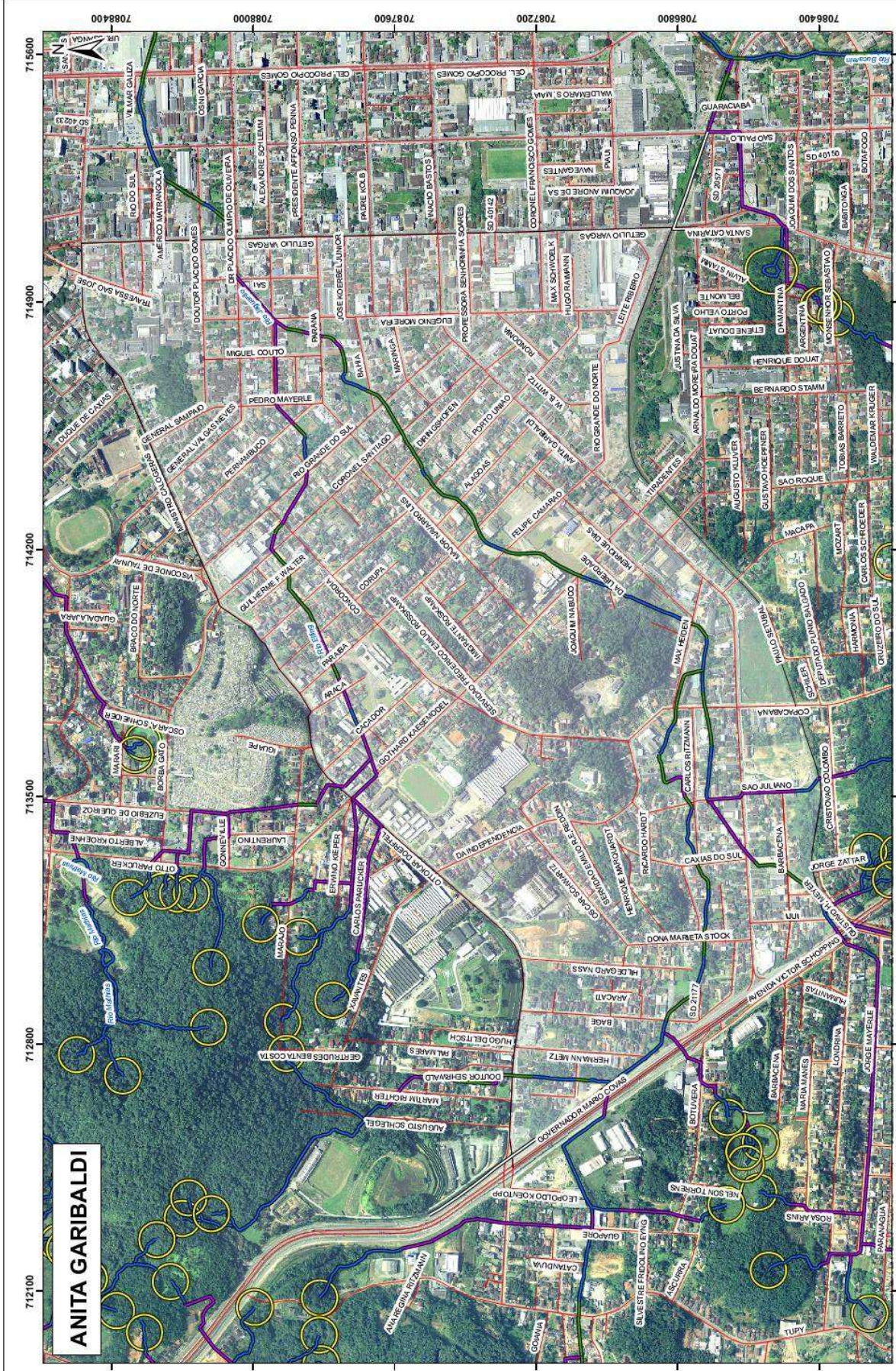
Convenções cartográficas

-  Limite do Bairro
-  Vias

Projeção: UTM
 Meridiano Central: W151 (fuso 22 sul)
 Datum: SIRGAS 2000
 Bases Digital: PMJ / Aeromagem, 2010.

**Secretaria de
 Agricultura e
 Meio Ambiente**





ANITA GARIBALDI

Legenda

- Classes**
- Natural
 - Duto
 - Murado
 - Vaia de drenagem

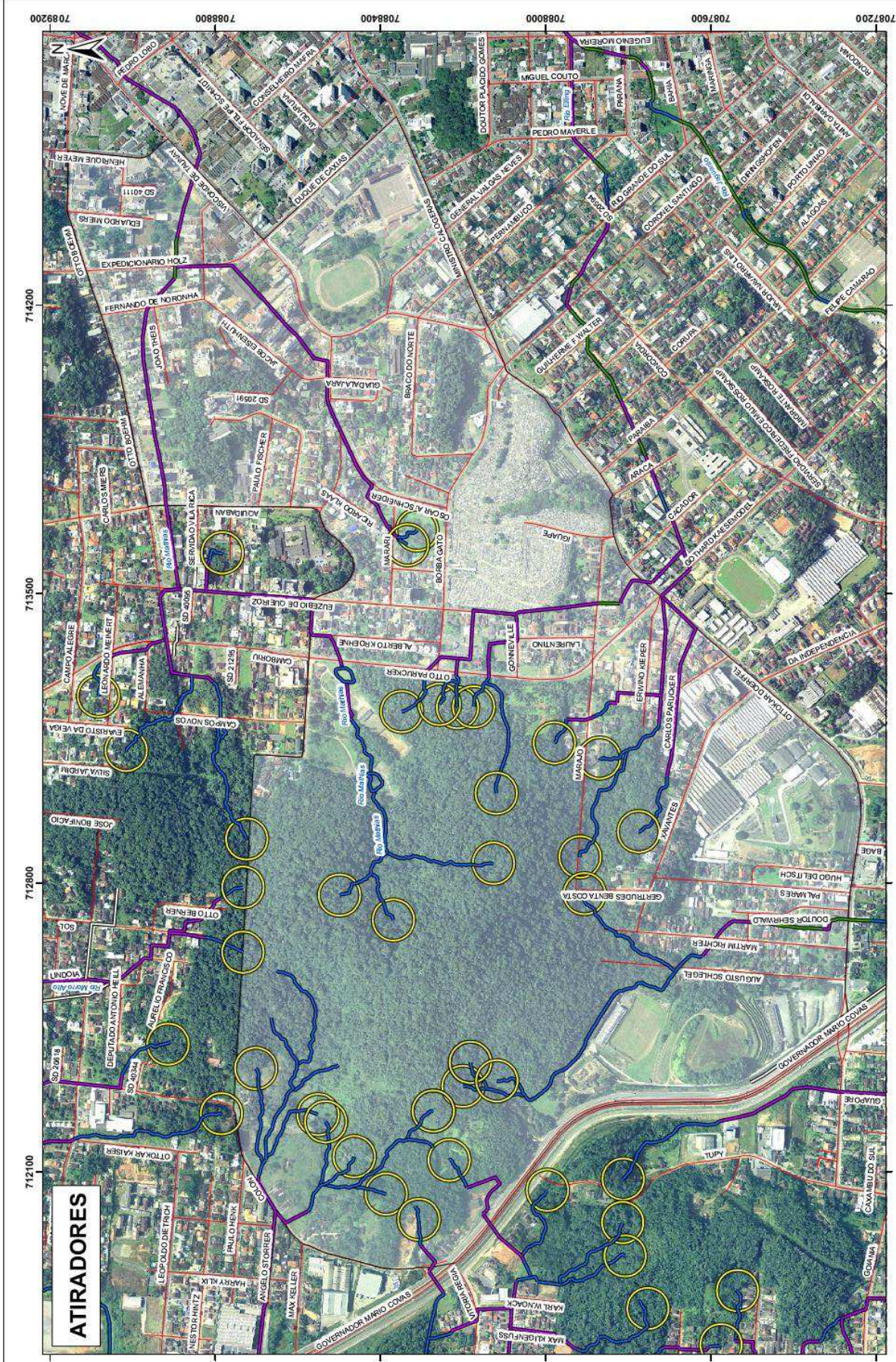
Convenções cartográficas

- Limite do Bairro
- Vias

Projeção: UTM
 Meridiano Central: 1857 (fuso 22 sud)
 Datum: BR 1964
 Bases Digitais: PML / Aeromagem, 2010.



**Secretaria de
 Agricultura e
 Meio Ambiente**



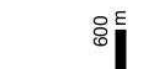
ATIRADORES

Legenda

- Classes**
- Natural
 - Duto
 - Murado
 - Vaia de drenagem
 - Nascente (rato de 50m)
 - Olho d'água (rato de 50m)
 - Apude Artificial

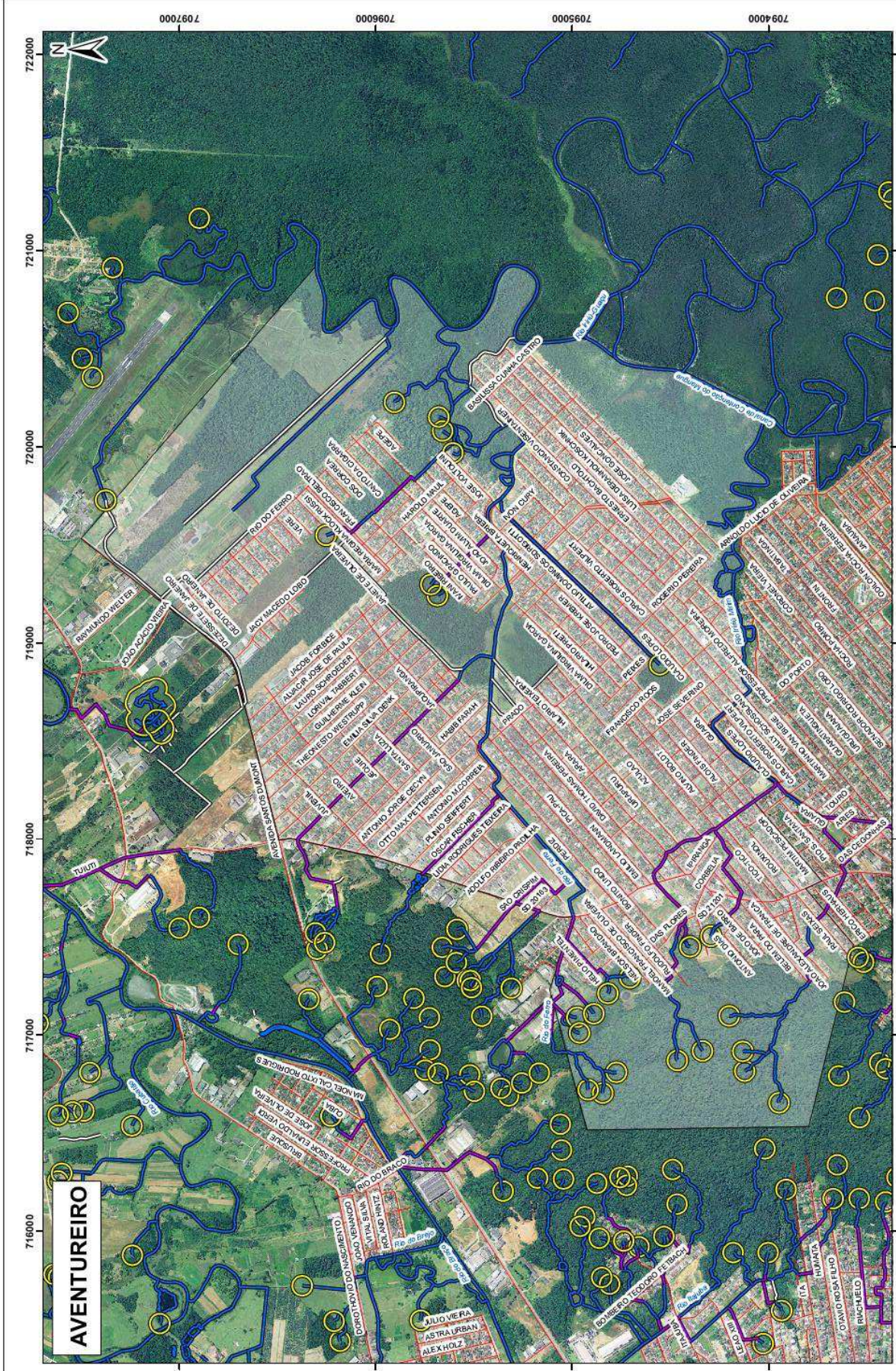
Convenções cartográficas

- Limite do Bairro
- Vias



Projeção: UTM
 Meridiano Central: W57 (fuso 22 sud)
 Escala: 1:50000
 Bases Digitais: PNM / Aeromagnam, 2010.

Secretaria de Agricultura e Meio Ambiente



AVENTUREIRO

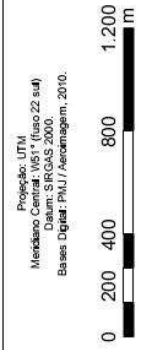
Legenda

Classes

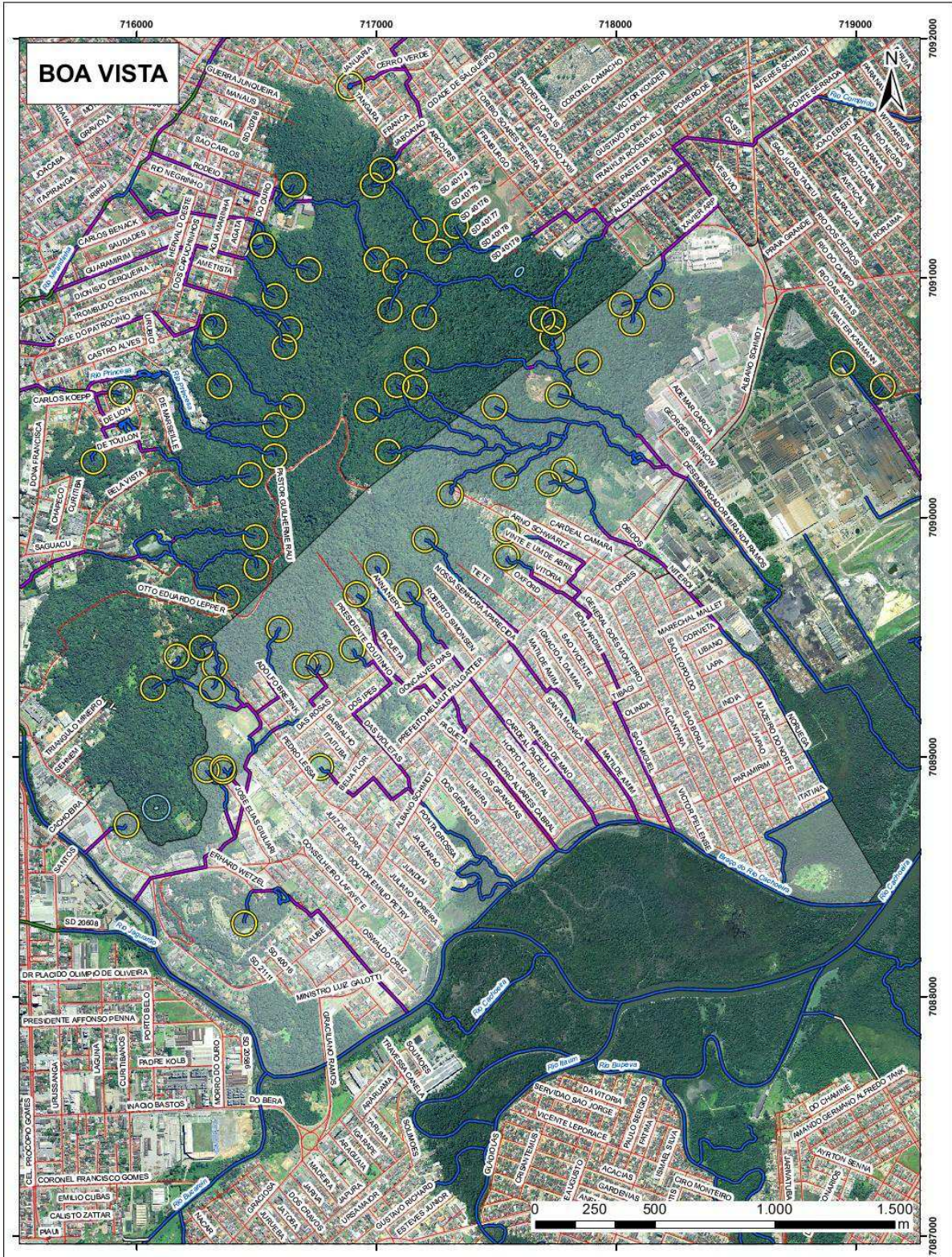
- Natural
- Duto
- Murado
- Vaia de drenagem
- Nascente (raio de 50m)
- Olho d'água (raio de 50m)
- Açude Artificial

Convenções cartográficas

- Limite do Bairro
- Vias



Secretaria de Agricultura e Meio Ambiente





Legenda

Classes

-  Natural
-  Duto
-  Murado
-  Vala de drenagem
-  Nascente (raio de 50m)
-  Olho d'água (raio de 50m)
-  Açude Artificial

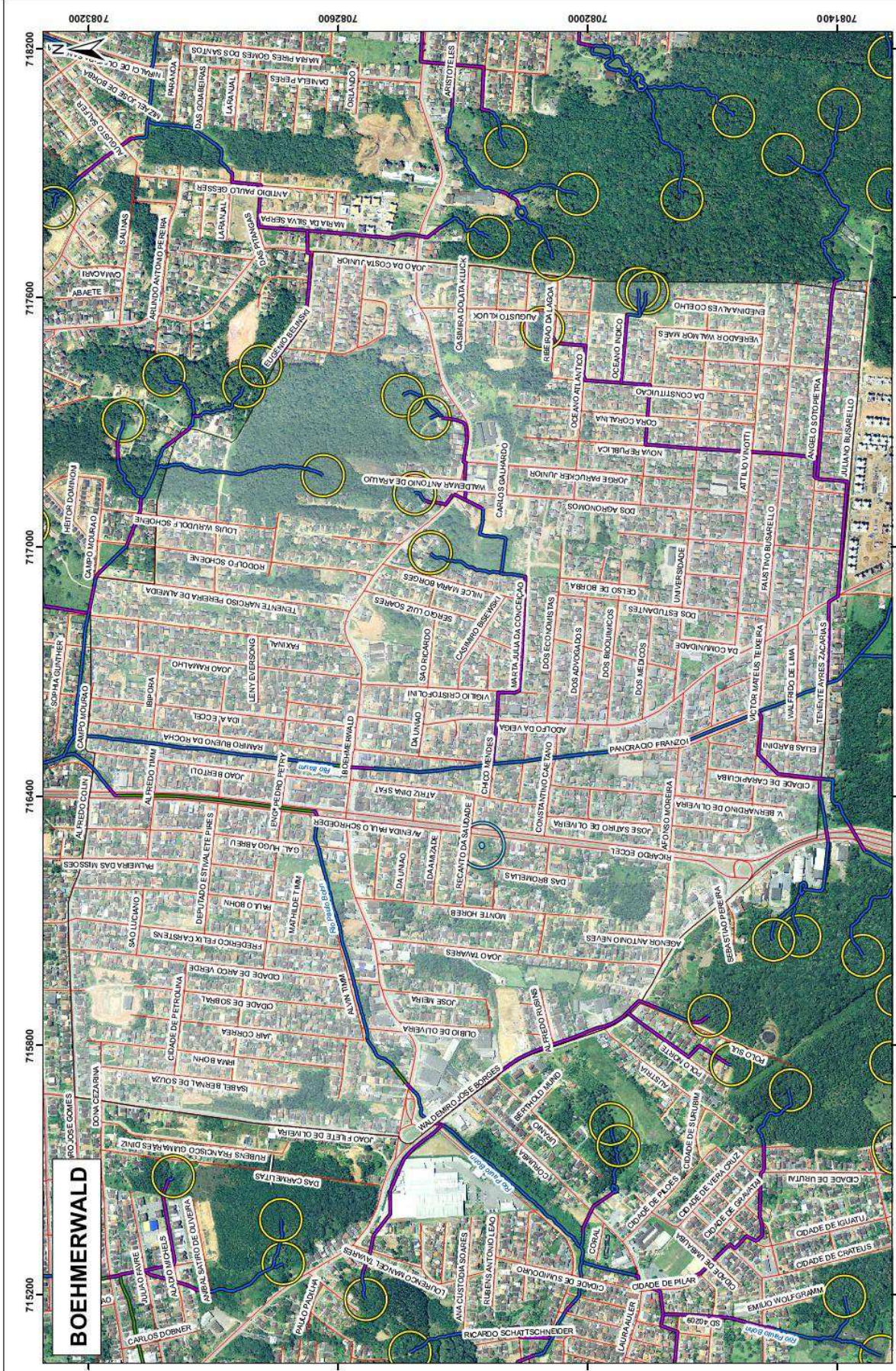
Convenções cartográficas

-  Limite do Bairro
-  Vias

Projeção: UTM
 Meridiano Central: W51° (fuso 22 sul)
 Datum: SIRGAS 2000.
 Bases Digitais: PMJ / Aeromagem, 2010.

Secretaria de Agricultura e Meio Ambiente





715200 716400 717600 718200

7081400 7082000 7082600 7083200



715200

716400

717600

718200

7081400

7082000

7082600

7083200

715200

716400

717600

718200

7081400

7082000

7082600

7083200

715200

716400

717600

718200

7081400

7082000

7082600

7083200

715200

716400

717600

718200

7081400

7082000

7082600

7083200

715200

716400

717600

718200

7081400

7082000

7082600

7083200

BOEHMERWALD

Legenda

- Classes**
- Natural
 - Duto
 - Murado
 - Vaia de drenagem

Convenções cartograficas

- Nascente (raio de 50m)
- Olho d'água (raio de 50m)
- Limite do Bairro
- Vias
- Açu de Artificial

Projeção: UTM
 Meridiano Central: W57 (fuso 22 sud)
 Datum: BR 1964
 Bases Digitais: PMU / Aerogramas, 2010.

**Secretaria de
Agricultura e
Meio Ambiente**

714500 715000 715500 716000 716500

BOM RETIRO





7094600
7094400
7094200
7092200

Legenda

Classes

-  Natural
-  Duto
-  Murado
-  Vala de drenagem
-  Nascente (raio de 50m)
-  Olho d'água (raio de 50m)
-  Açude Artificial

Convenções cartográficas

-  Limite do Bairro
-  Vias

Projeção: UTM
Meridiano Central: W51° (fuso 22 sul)
Datum: SIRGAS 2000.
Bases Digital: PMJ / Aeromagem, 2010.

**Secretaria de
Agricultura e
Meio Ambiente**







Legenda

Classes

-  Natural
-  Duto
-  Murado
-  Vala de drenagem
-  Nascente (raio de 50m)
-  Olho d'água (raio de 50m)
-  Açude Artificial

Convenções cartográficas

-  Limite do Bairro
-  Vias

Projeção: UTM
 Meridiano Central: W51° (fuso 22 sul)
 Datum: SIRGAS 2000.
 Bases Digital: PMJ / Aeromagem, 2010.

**Secretaria de
 Agricultura e
 Meio Ambiente**





Legenda

Classes

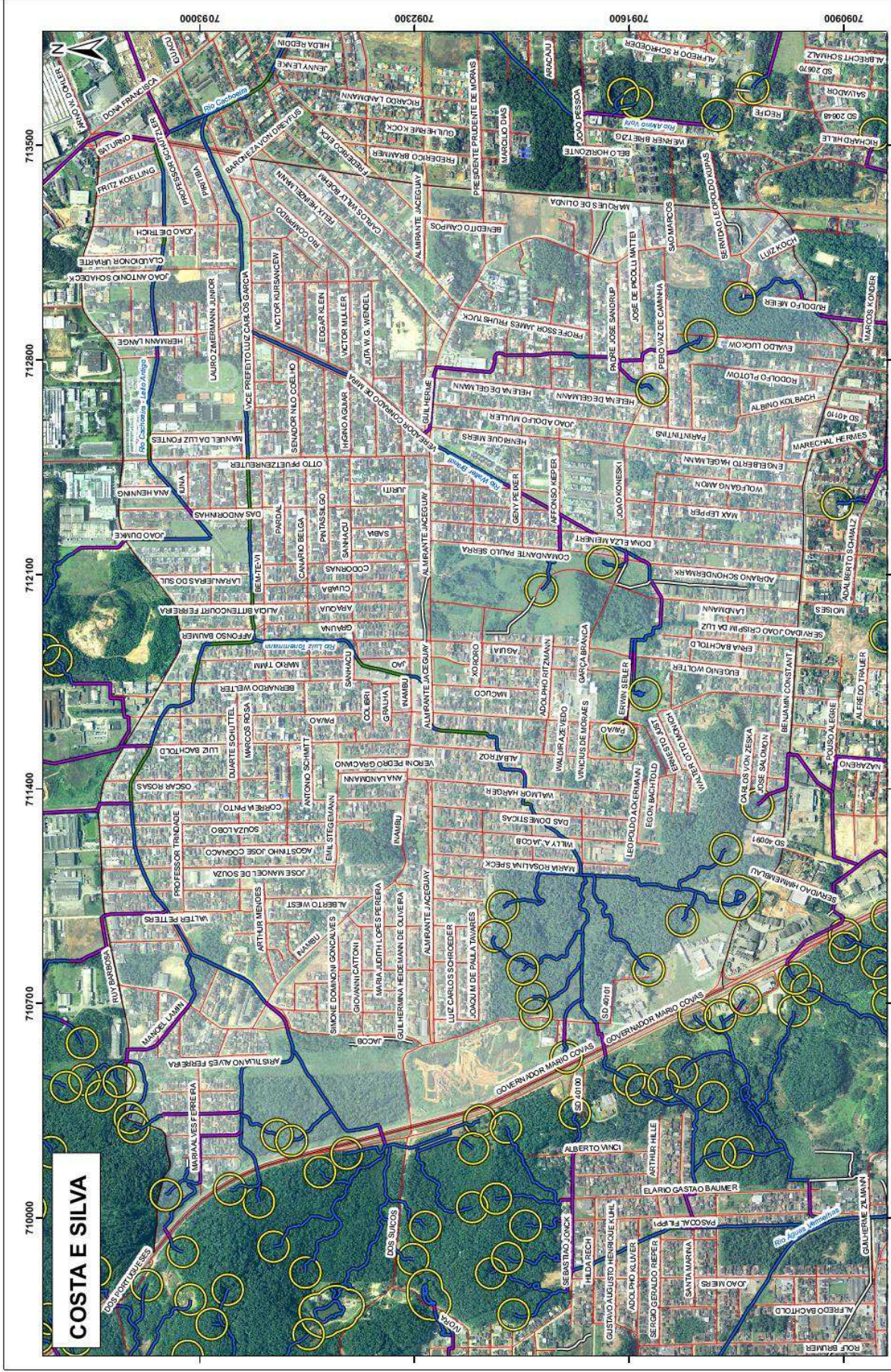
- Natural
- Duto
- Murado
- Vala de drenagem
- Nascente (raio de 50m)
- Olho d'água (raio de 50m)
- Açude Artificial

Convenções cartográficas

- Limite do Bairro
- Vias

Projeção: UTM
 Meridiano Central: W51° (fuso 22 sul)
 Datum: SIRGAS 2000.
 Bases Digitais: PMJ / Aeromagem, 2010.





COSTA E SILVA

Legenda

- Classes**
- Natural
 - Duto
 - Murado
 - Vaia de drenagem

Convenções cartográficas

- Nascente (rato de 50m)
- Olho d'água (rato de 50m)
- Vias
- Limite do Bairro



**Secretaria de
Agricultura e
Meio Ambiente**



DONA FRANCISCA

Legenda

Classes

- Natural
- Duto
- Murado
- Vaia de drenagem

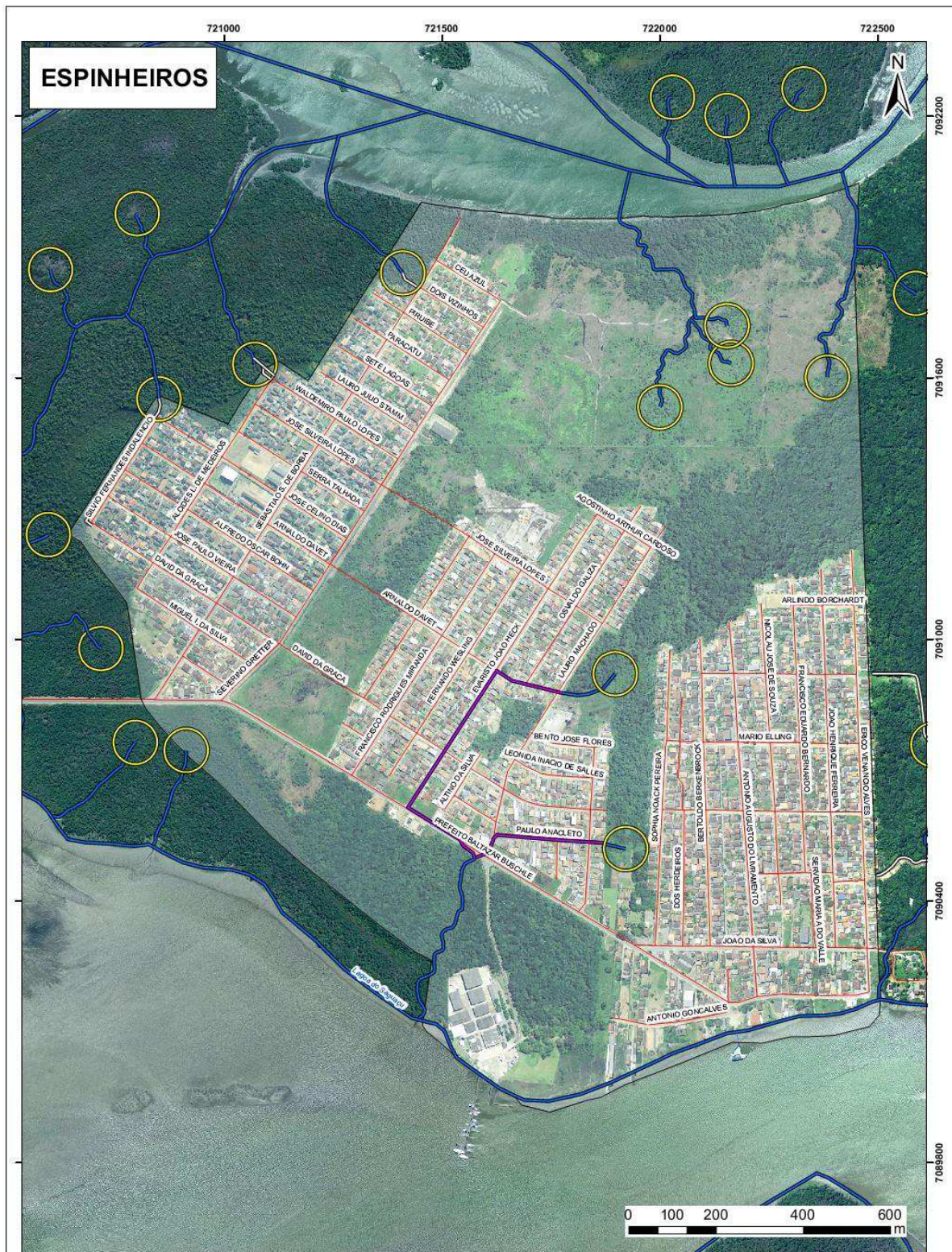
- Nascente (rato de 50m)
- Olho d'água (rato de 50m)
- Açude Artificial

Convenções cartográficas

- Limite do Bairro
- Vias

Projeção: UTM
 Meridiano Central: W57 (fuso 22 sul)
 Datum: SAD 69
 Bases Digitais: PMU / Aeromagem, 2010.





Legenda

Classes

- Natural
- Duto
- Murado
- Vala de drenagem
- Nascente (raio de 50m)
- Olho d'água (raio de 50m)
- Açude Artificial

Convenções cartográficas

- Limite do Bairro
- Vias

Projeção: UTM
 Meridiano Central: W51° (fuso 22 sul)
 Datum: SIRGAS 2000.
 Bases Digitais: PMJ / Aeromagem, 2010.







Legenda

Classes

-  Natural
-  Duto
-  Murado
-  Vala de drenagem
-  Nascente (raio de 50m)
-  Olho d'água (raio de 50m)
-  Açude Artificial

Convenções cartográficas

-  Limite do Bairro
-  Vias

Projeção: UTM
 Meridiano Central: W51° (fuso 22 sul)
 Datum: SIRGAS 2000.
 Bases Digital: PMJ / Aeromagem, 2010.

**Secretaria de
 Agricultura e
 Meio Ambiente**







FLORESTA

Legenda

Classes

-  Natural
-  Duto
-  Murado
-  Vala de drenagem
-  Nascente (raio de 50m)
-  Olho d'água (raio de 50m)
-  Açude Artificial

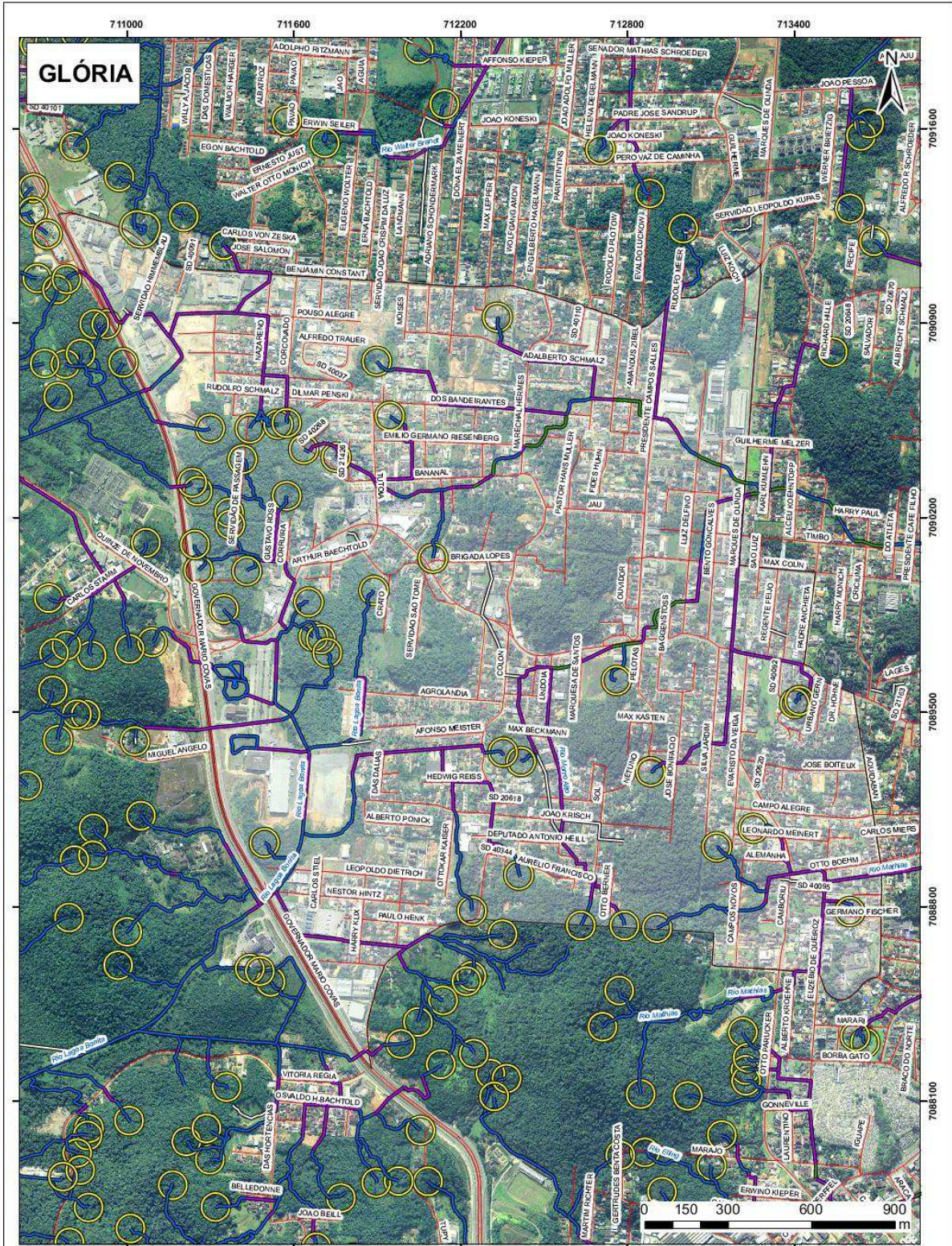
Convenções cartográficas

-  Limite do Bairro
-  Vias

Projeção: UTM
 Meridiano Central: W151 (fuso 22 sul)
 Datum: SIRGAS 2000.
 Bases Digital: PMJ / Aeromagem, 2010.

**Secretaria de
 Agricultura e
 Meio Ambiente**





Legenda
Classes

- Natural
- Duto
- Murado
- Vala de drenagem
- Nascente (raio de 50m)
- Olho d'água (raio de 50m)
- Açude Artificial

Convenções cartográficas

- Limite do Bairro
- Vias

Projeção: UTM
Meridiano Central: W51° (fuso 22 sul)
Datum: SIRGAS 2000.
Bases Digital: PMJ / Aeromagem, 2010.

Secretaria de Agricultura e Meio Ambiente







GUANABARA

Legenda

Classes

-  Natural
-  Duto
-  Murado
-  Vala de drenagem
-  Nascente (raio de 50m)
-  Olho d'água (raio de 50m)
-  Açude Artificial

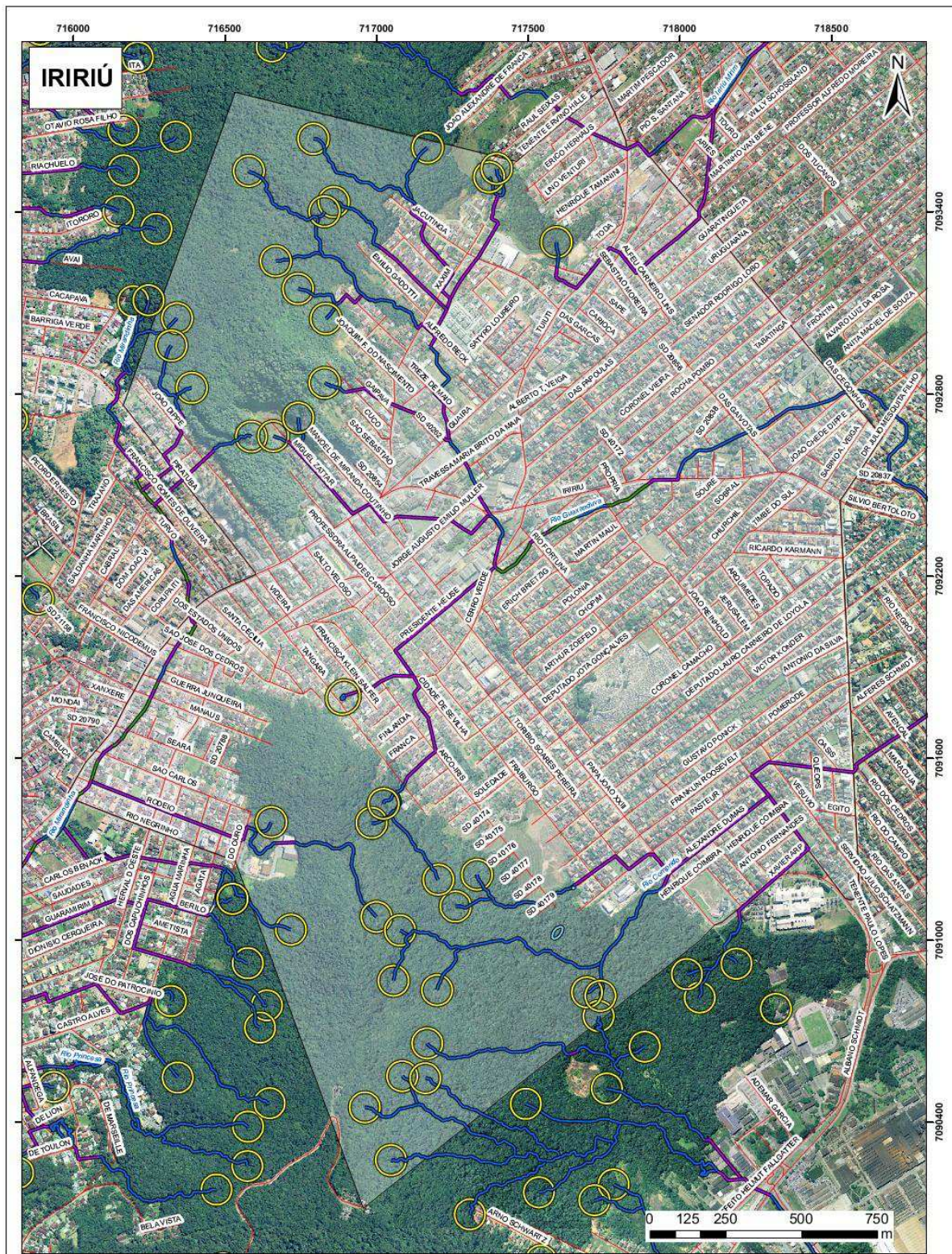
Convenções cartográficas

-  Limite do Bairro
-  Vias

Projeção: UTM
 Meridiano Central: W151° (fuso 22 sul)
 Datum: SIRGAS 2000.
 Bases Digital: PMJ / Aeromagem, 2010.

**Secretaria de
 Agricultura e
 Meio Ambiente**







Legenda

Classes

-  Natural
-  Duto
-  Murado
-  Vala de drenagem
-  Nascente (raio de 50m)
-  Olho d'água (raio de 50m)
-  Açude Artificial

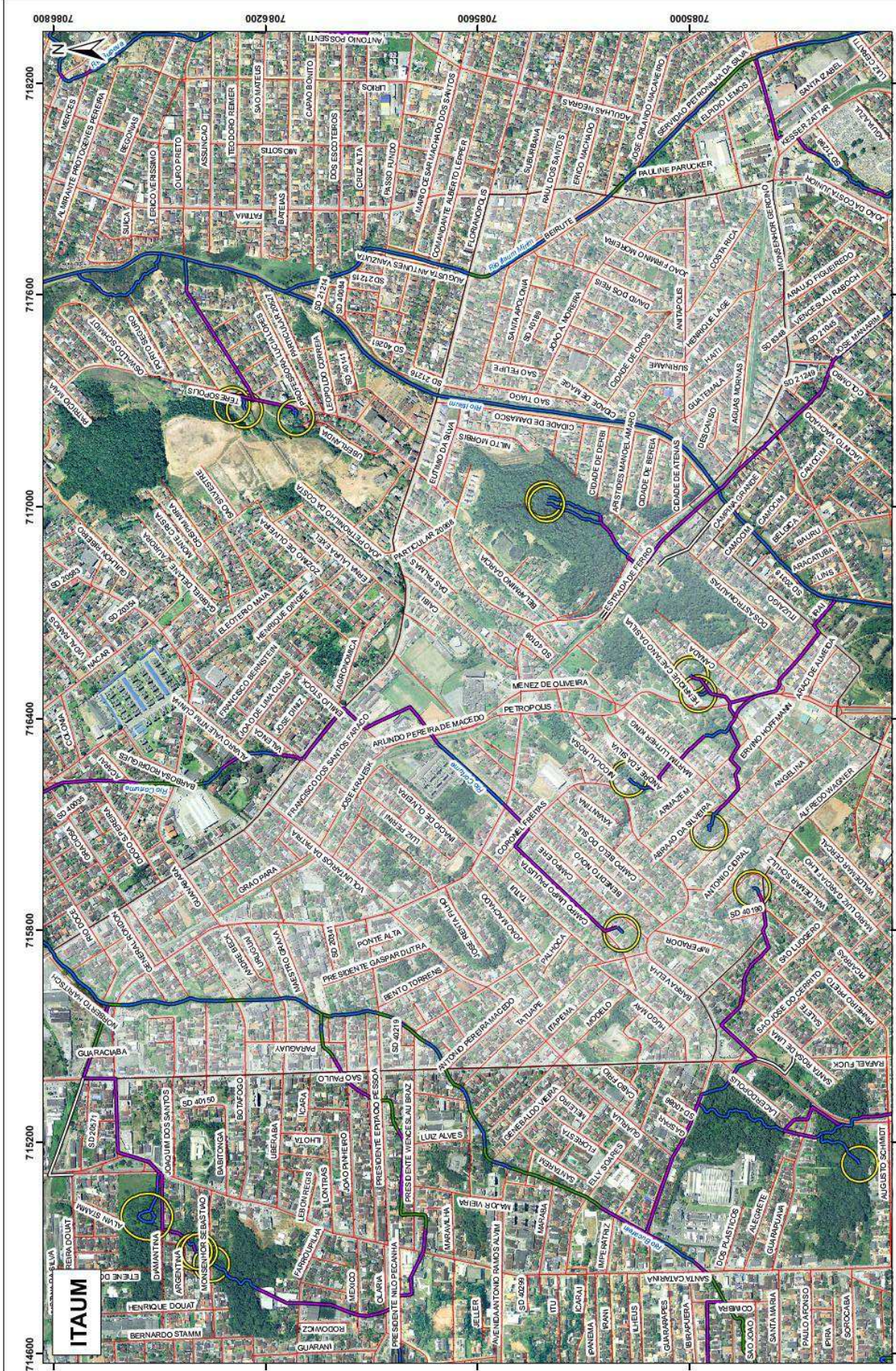
Convenções cartográficas

-  Limite do Bairro
-  Vias

Projeção: UTM
 Meridiano Central: W151 (fuso 22 sul)
 Datum: SIRGAS 2000.
 Bases Digital: PMJ / Aeromagem, 2010.

**Secretaria de
 Agricultura e
 Meio Ambiente**





ITAUM

Legenda
Classes

- Natural
- Duto
- Murado
- Vaia de drenagem
- Nascente (raio de 50m)
- Olho d'água (raio de 50m)
- Apude Artificial

- Convenções cartográficas**
- Limite do Bairro
 - Vias

Projeção: UTM
 Meridiano Central: 1957 (fuso 22 sud)
 Escala: 1:5000
 Bases Digitais: PML/ Aeromagnam, 2010.

0 125 250 500 750 m

**Secretaria de
 Agricultura e
 Meio Ambiente**

