

Ordenamento Taxonômico	Nome Comum	Status de conservação	
		CONSEMA 02/11	PORTARIA 148/22
DIDELPHIMORPHIA			
Didelphidae			
<i>Didelphis albiventris</i>	gambá		
<i>Didelphis aurita</i>	gambá		
<i>Gracilinanus microtarsus</i>	cuíca		
<i>Micoureus paraguayanus</i>	cuíca		
<i>Monodelphis iheringi</i>	catita		
<i>Philander opossum</i>	cuíca-de-quatro-olhos		
CINGULATA			
Dasypodidae			
<i>Dasypus novemcinctus</i>	tatu-galinha		
PILOSA			
Myrmecophagidae			
<i>Tamandua tetradactyla</i>	tamanduá-de-colete		
PRIMATES			
Cebidae			
<i>Sapajus nigritus</i>	macaco-prego		
Atelidae			
<i>Alouatta guariba</i>	bugio-ruivo	VU	VU
RODENTIA			
Sciuridae			
<i>Guerlinguetus ingrami</i>	esquilo		
Cricetidae			
<i>Akodon sp</i>	rato-do-chão		
<i>Euryoryzomys russatus</i>	rato-do-mato		
<i>Necomys lasiurus</i>	rato-do-mato		
<i>Oligoryzomys nigripes</i>	rato-do-mato		
<i>Thaptomys nigrita</i>	rato-do-chão		
Cuniculidae			
<i>Cuniculus paca</i>	paca	VU	
Erethizontidae			
<i>Sphiggurus villosus</i>	ouriço-cacheiro		
Caviidae			
<i>Cavia aperea</i>	preá		
<i>Hydrochoerus hydrochaeris</i>	capivara		
Dasyproctidae			
<i>Dasyprocta azarae</i>	cutia		

Ordenamento Taxonômico	Nome Comum	Status de conservação	
		CONSEMA 02/11	PORTARIA 148/22
CHIROPTERA			
Molossidae			
<i>Nyctinomops laticaudatus</i>	morcego		
<i>Tadarida brasiliensis</i>	morcego		
CARNIVORA			
Felidae			
<i>Leopardus pardalis</i>	jaguatirica	EN	
<i>Leopardus guttulus</i>	gato-do-mato-pequeno		VU
<i>Leopardus wiedii</i>	Gato-do-mato		VU
Canidae			
<i>Cerdocyon thous</i>	cachorro-do-mato		
Mustelidae			
<i>Lontra longicaudis</i>	lontra		
<i>Eira barbara</i>	irara		
<i>Galictis cuja</i>	furão		
Procyonidae			
<i>Nasua nasua</i>	quati		
<i>Procyon cancrivorus</i>	mão-pelada		

Ordenamento Taxonômico	Nome Comum	Status de conservação	
		CONSEMA 02/11	PORTARIA 148/22
TINAMIFORMES			
Tinamidae			
<i>Tinamus solitarius</i>	macuco	VU	
<i>Crypturellus obsoletus</i>	inhambuguaçu		
<i>Crypturellus noctivagus</i>	jaó-do-sul	EN	VU
<i>Crypturellus parvirostris</i>	inhambu-chororó		
<i>Crypturellus tataupa</i>	inhambu-chintã		
ANSERIFORMES			
Anatidae			
<i>Dendrocygna bicolor</i>	marreca-caneleira		
<i>Dendrocygna viduata</i>	irerê		
<i>Cairina moschata</i>			
<i>Sarkidiornis sylvicola</i>			
<i>Amazonetta brasiliensis</i>	pé-vermelho		
<i>Anas bahamensis</i>	marreca-toicinho		
<i>Nomonyx dominica</i>			
GALLIFORMES			
Cracidae			
<i>Penelope superciliaris</i>	jacupemba	VU	CR
<i>Penelope obscura</i>	jacuaçu		
<i>Ortalis squamata</i>	aracuã-escamoso		
Odontophoridae			
<i>Odontophorus capueira</i>	uru		CR
PODICIPEDIFORMES			
Podicipedidae			
<i>Rollandia rolland</i>	mergulhão-de-orelha-branca		
<i>Podilymbus podiceps</i>	mergulhão-caçador		
<i>Podiceps major</i>	mergulhão-grande		
SPHENISCIFORMES			

Ordenamento Taxonômico	Nome Comum	Status de conservação	
		CONSEMA 02/11	PORTARIA 148/22
Spheniscidae			
<i>Spheniscus magellanicus</i>	pinguim-de-magalhães		
PROCELLARIIFORMES			
Diomedeidae			
<i>Thalassarche chlororhynchos</i>	albatroz-de-nariz-amarelo	EN	EN
Procellariidae			
<i>Procellaria aequinoctialis</i>	pardela-preta	VU	VU
<i>Puffinus puffinus</i>	bobo-pequeno		
SULIFORMES			
Fregatidae			
<i>Fregata magnificens</i>	tesourão		
Sulidae			
<i>Sula leucogaster</i>	atobá-pardo		
Phalacrocoracidae			
<i>Nannopterum brasilianus</i>	biguá		
PELECANIFORMES			
Ardeidae			
<i>Tigrisoma lineatum</i>	socó-boi		
<i>Botaurus pinnatus</i>	socó-boi-baio		
<i>Nycticorax nycticorax</i>	savacu		
<i>Nyctanassa violacea</i>	savacu-de-coroa		
<i>Butorides striata</i>	socozinho		
<i>Bubulcus ibis</i>	garça-vaqueira		
<i>Ardea cocoi</i>	garça-moura		
<i>Ardea alba</i>	garça-branca-grande		
<i>Syrigma sibilatrix</i>	maria-faceira		
<i>Egretta thula</i>	garça-branca-pequena		
<i>Egretta caerulea</i>	garça-azul		
Threskiornithidae			

Ordenamento Taxonômico	Nome Comum	Status de conservação	
		CONSEMA 02/11	PORTARIA 148/22
<i>Eudocimus ruber</i>	guará	CR	
<i>Plegadis chihi</i>	caraúna-de-cara-branca		
<i>Phimosus infuscatus</i>	tapicuru-de-cara-pelada		
<i>Theristicus caudatus</i>	curicaca		
<i>Platalea ajaja</i>	colhereiro		
CATHARTIFORMES			
Cathartidae			
<i>Cathartes aura</i>	urubu-de-cabeça-vermelha		
<i>Coragyps atratus</i>	urubu-de-cabeça-preta		
ACCIPITRIFORMES			
Pandionidae			
<i>Pandion haliaetus</i>	águia-pescadora		
Accipitridae			
<i>Elanoides forficatus</i>	gavião-tesoura		
<i>Harpagus diodon</i>	gavião-bombachinha		
<i>Circus buffoni</i>	gavião-do-banhado		
<i>Ictinia plumbea</i>	sovi		
<i>Heterospizias meridionalis</i>	gavião-caboclo		
<i>Amadonastur lacernulatus</i>	gavião-pombo-pequeno		VU
<i>Urubitinga urubitinga</i>	gavião-preto		
<i>Rupornis magnirostris</i>	gavião-carijó		
<i>Pseudastur polionotus</i>	gavião-pombo-grande		
<i>Buteo brachyurus</i>	gavião-de-cauda-curta		
<i>Buteo swainsoni</i>	gavião-papa-gafanhoto		
<i>Spizaetus melanoleucus</i>	gavião-pato		
GRUIFORMES			
Aramidae			
<i>Aramus guarauna</i>	carão		
Rallidae			
<i>Rallus longirostris</i>	saracura-matraca	VU	

Ordenamento Taxonômico	Nome Comum	Status de conservação	
		CONSEMA 02/11	PORTARIA 148/22
<i>Aramides cajaneus</i>	saracura-três-potes		
<i>Aramides saracura</i>	saracura-do-mato		
<i>Laterallus melanophaius</i>	sanã-parda		
<i>Laterallus exilis</i>	sanã-do-capim		
<i>Laterallus leucopyrrhus</i>	sanã-vermelha		
<i>Pardirallus nigricans</i>	saracura-sanã		
<i>Gallinula galeata</i>	frango-d'água-comum		
<i>Porphyrio martinicus</i>	frango-d'água-azul		
CHARADRIIFORMES			
Charadriidae			
<i>Vanellus chilensis</i>	quero-quero		
<i>Pluvialis dominica</i>	batuiruçu		
<i>Pluvialis squatarola</i>	batuiruçu-de-axila-preta		
<i>Charadrius semipalmatus</i>	batuíra-de-bando		
<i>Charadrius collaris</i>	batuíra-de-coleira		
<i>Charadrius falklandicus</i>	batuíra-de-coleira-dupla		
<i>Charadrius modestus</i>	batuíra-de-peito-tijolo		
Haematopodidae			
<i>Haematopus palliatus</i>	piru-piru		
Recurvirostridae			
<i>Himantopus melanurus</i>	pernilongo-de-costas-brancas		
Scolopacidae			
<i>Gallinago paraguaiae</i>	narceja		
<i>Limosa haemastica</i>	maçarico-de-bico-virado		
<i>Numenius phaeopus</i>	maçarico-pintado		
<i>Tringa melanoleuca</i>	maçarico-grande-de-perna-amarela		
<i>Tringa semipalmata</i>	maçarico-de-asa-branca		
<i>Tringa flavipes</i>	maçarico-de-perna-amarela		
<i>Arenaria interpres</i>	vira-pedras		
<i>Calidris canutus</i>	maçarico-de-papo-vermelho		CR

Ordenamento Taxonômico	Nome Comum	Status de conservação	
		CONSEMA 02/11	PORTARIA 148/22
<i>Calidris alba</i>	maçarico-branco		
<i>Calidris fuscicollis</i>	maçarico-de-sobre-branco		
<i>Calidris subruficollis</i>	maçarico-acanelado		VU
Jacanidae			
<i>Jacana jacana</i>	jaçanã		
Stercorariidae			
<i>Stercorarius parasiticus</i>	mandrião-parasítico		
Laridae Rafinesque			
<i>Chroicocephalus maculipennis</i>	gaivota-maria-velha		
<i>Larus dominicanus</i>	gaivotão		
Sternidae			
<i>Sternula superciliaris</i>	trinta-réis-anão		
<i>Sterna hirundo</i>	trinta-réis-borea		
<i>Sterna hirundinacea</i>	trinta-réis-de-bico-vermelho		VU
<i>Sterna trudeaui</i>	trinta-réis-de-coroa-branca		
<i>Thalasseus acuflavidus</i>	trinta-réis-de-bando		
<i>Thalasseus maximus</i>	trinta-réis-real		EN
Rynchopidae			
<i>Rynchops niger</i>	talha-mar		
COLUMBIFORMES			
Columbidae			
<i>Columbina talpacoti</i>	rolinha-roxa		
<i>Columbina picui</i>	rolinha-picui		
<i>Columba livia</i>	pombo-doméstico		
<i>Patagioenas picazuro</i>	pombão		
<i>Patagioenas cayennensis</i>	pomba-galega		
<i>Patagioenas plumbea</i>	pomba-amargosa		
<i>Zenaida auriculata</i>	pomba-de-bando		
<i>Leptotila verreauxi</i>	juriti-pupu		

Ordenamento Taxonômico	Nome Comum	Status de conservação	
		CONSEMA 02/11	PORTARIA 148/22
<i>Leptotila rufaxilla</i>	juriti-gemedeira		
<i>Geotrygon montana</i>	pariri		
CUCULIFORMES			
Cuculidae			
<i>Piaya cayana</i>	alma-de-gato		
<i>Coccyzus melacoryphus</i>	papa-lagarta-acanelado		
<i>Crotophaga ani</i>	anu-preto		
<i>Guira guira</i>	anu-branco		
<i>Tapera naevia</i>	saci		
STRIGIFORMES			
Tytonidae			
<i>Tyto furcata</i>	coruja-da-igreja		
Strigidae			
<i>Megascops choliba</i>	corujinha-do-mato		
<i>Megascops atricapilla</i>	corujinha-sapo		
<i>Pulsatrix koeniswaldiana</i>	murucututu-de-barriga-amarela		
<i>Strix virgata</i>	coruja-do-mato		
<i>Athene cunicularia</i>	coruja-buraqueira		
<i>Asio clamator</i>	coruja-orelhuda		
<i>Asio stygius</i>	mocho-diabo		
NYCTIBIIFORMES			
Nyctibiidae			
<i>Nyctibius griseus</i>	mãe-da-lua		
CAPRIMULGIFORMES			
Caprimulgidae			
<i>Lurocalis semitorquatus</i>	tuju		
<i>Nyctidromus albicollis</i>	bacurau		
<i>Hydropsalis torquata</i>	bacurau-tesoura		
APODIFORMES			
Apodidae			

Ordenamento Taxonômico	Nome Comum	Status de conservação	
		CONSEMA 02/11	PORTARIA 148/22
<i>Cypseloides fumigatus</i>	taperuçu-preto		
<i>Streptoprocne zonaris</i>	taperuçu-de-coleira-branca		
<i>Chaetura cinereiventris</i>	andorinhão-de-sobre-cinzento		
<i>Chaetura meridionalis</i>	andorinhão-do-temporal		
Trochilidae			
<i>Ramphodon naevius</i>	beija-flor-rajado		
<i>Phaethornis eurynome</i>	rabo-branco-de-garganta-rajada		
<i>Eupetomena macroura</i>	beija-flor-tesoura		
<i>Aphantochroa cirrochloris</i>	beija-flor-cinza		
<i>Florisuga fusca</i>	beija-flor-preto		
<i>Anthracothorax nigricollis</i>	beija-flor-de-veste-preta		
<i>Thalurania glaucopis</i>	beija-flor-de-fronte-violeta		
<i>Leucochloris albicollis</i>	beija-flor-de-papo-branco		
<i>Amazilia versicolor</i>	beija-flor-de-banda-branca		
<i>Amazilia fimbriata</i>	beija-flor-de-garganta-verde		
TROGONIFORMES			
Trogonidae			
<i>Trogon viridis</i>	surucuá-grande-de-barriga-amarela	EN	
<i>Trogon surrucura</i>	surucuá-variado		
<i>Trogon rufus</i>	surucuá-de-barriga-amarela		
CORACIIFORMES			
Alcedinidae			
<i>Megasceryle torquata</i>	martim-pescador-grande		
<i>Chloroceryle amazona</i>	martim-pescador-verde		
<i>Chloroceryle aenea</i>	martinho	VU	
<i>Chloroceryle americana</i>	martim-pescador-pequeno		
<i>Chloroceryle inda</i>	martim-pescador-da-mata	EN	
GALBULIFORMES			
Bucconidae			
<i>Notharchus swainsoni</i>	macuru-de-barriga-castanha	VU	

Ordenamento Taxonômico	Nome Comum	Status de conservação	
		CONSEMA 02/11	PORTARIA 148/22
<i>Malacoptila striata</i>	barbudo-rajado		
<i>Nonnula rubecula</i>	macuru		
PICIFORMES			
Ramphastidae			
<i>Ramphastos vitellinus</i>	tucano-de-bico-preto		
<i>Ramphastos dicolorus</i>	tucano-de-bico-verde		
<i>Selenidera maculirostris</i>	araçari-poca		
Picidae			
<i>Picumnus temminckii</i>	pica-pau-anão-de-coleira		
<i>Picumnus cirratus</i>	pica-pau-anão-barrado		
<i>Melanerpes flavifrons</i>	benedito-de-testa-amarela		
<i>Veniliornis spilogaster</i>	picapauzinho-verde-carijó		
<i>Picus flavigula</i>	pica-pau-bufador	VU	
<i>Picus aurulentus</i>	pica-pau-dourado		
<i>Colaptes melanochloros</i>	pica-pau-verde-barrado		
<i>Colaptes campestris</i>	pica-pau-do-campo		
<i>Celeus flavescens</i>	pica-pau-de-cabeça-amarela		
<i>Dryocopus galeatus</i>	pica-pau-de-cara-canela	VU	EN
<i>Dryocopus lineatus</i>	pica-pau-de-banda-branca		
<i>Campephilus robustus</i>	pica-pau-rei		
FALCONIFORMES			
Falconidae			
<i>Caracara plancus</i>	caracará		
<i>Milvago chimachima</i>	carrapateiro		
<i>Milvago chimango</i>	chimango		
<i>Herpetotheres cachinnans</i>	acauã		
<i>Falco sparverius</i>	quiriquiri		
<i>Falco femoralis</i>	falcão-de-coleira		
<i>Micrastur ruficollis</i>	falcão-caburé		
PSITTACIFORMES			

Ordenamento Taxonômico	Nome Comum	Status de conservação	
		CONSEMA 02/11	PORTARIA 148/22
Psittacidae			
<i>Psittacara leucophthalmus</i>	periquitão-maracanã		
<i>Pyrrhura frontalis</i>	tiriba-de-testa-vermelha		
<i>Forpus xanthopterygius</i>	tuim		
<i>Brotogeris tirica</i>	periquito-rico		
<i>Pionopsitta pileata</i>	cuiú-cuiú		
<i>Pionus maximiliani</i>	maitaca-verde		
<i>Amazona aestiva</i>	papagaio-verdadeiro		
<i>Tricharia malachitacea</i>	sabiá-cica	VU	
PASSERIFORMES			
Thamnophilidae			
<i>Myrmotherula unicolor</i>	choquinha-cinzenta		
<i>Stymphalornis acutirostris</i>	bicudinho-do-brejo	CR	EN
<i>Rhopias gularis</i>	choquinha-de-garganta-pintada		
<i>Dysithamnus mentalis</i>	choquinha-lisa		
<i>Herpsilochmus rufimarginatus</i>	chorozinho-de-asa-vermelha		
<i>Terenura maculata</i>	zidedê		
<i>Thamnophilus ruficapillus</i>	choca-de-chapéu-vermelho		
<i>Thamnophilus caerulescens</i>	choca-da-mata		VU
<i>Hypoedaleus guttatus</i>	chocão-carijó		
<i>Mackenziaena leachii</i>	borralhara-assobiadora		
<i>Biatas nigropectus</i>	papo-branco		
<i>Myrmoderus squamosus</i>	papa-formiga-de-grota		
<i>Pyriglena leucoptera</i>	papa-taoca-do-sul		
<i>Drymophila ferruginea</i>	trovoadá		
<i>Drymophila squamata</i>	pintadinho	EN	
Conopophagidae			
<i>Conopophaga lineata</i>	chupa-dente		
<i>Conopophaga melanops</i>	cuspidor-de-máscara-preta		

Ordenamento Taxonômico	Nome Comum	Status de conservação	
		CONSEMA 02/11	PORTARIA 148/22
Rhinocryptidae			
Scytalopodinae			
<i>Eleoscytalopus indigoticus</i>	macuquinho		
<i>Scytalopus speluncae</i>	tapaculo-preto		
Formicariidae			
<i>Formicarius colma</i>	galinha-do-mato		
Scleruridae			
<i>Sclerurus scansor</i>	vira-folha		
Dendrocolaptidae			
<i>Dendrocincla turdina</i>	arapaçu-liso		
<i>Sittasomus griseicapillus</i>	arapaçu-verde		
<i>Xiphorhynchus fuscus</i>	arapaçu-rajado		
<i>Lepidocolaptes falcinellus</i>	arapaçu-escamado-do-sul		
<i>Dendrocolaptes platyrostris</i>	arapaçu-grande		
<i>Xiphocolaptes albicollis</i>	arapaçu-de-garganta-branca		
Xenopidae			
<i>Xenops minutus</i>			VU
<i>Xenops rutilans</i>	bico-virado-carijó		
Furnariidae			
<i>Furnarius rufus</i>	joão-de-barro		
<i>Phleocryptes melanops</i>	bate-bico		
<i>Lochmias nematura</i>	joão-porca		
<i>Automolus leucophthalmus</i>	barranqueiro-de-olho-branco		
<i>Anabacerthia amaurotis</i>	limpa-folha-miúdo		
<i>Anabacerthia lichtensteini</i>	limpa-folha-ocráceo		
<i>Philydor atricapillus</i>	limpa-folha-coroadado		
<i>Philydor rufum</i>	limpa-folha-de-testa-baia		
<i>Heliobletus contaminatus</i>	trepadorzinho		

Ordenamento Taxonômico	Nome Comum	Status de conservação	
		CONSEMA 02/11	PORTARIA 148/22
<i>Syndactyla rufosuperciliata</i>	trepador-quiete		
<i>Cichlocolaptes leucophrus</i>	trepador-sobrancelha		
<i>Certhiaxis cinnamomeus</i>	curutié		
<i>Synallaxis ruficapilla</i>	pichororé		
<i>Synallaxis cinerascens</i>	pi-puí		
<i>Synallaxis spixi</i>	joão-teneném		
Pipridae			
<i>Manacus manacus</i>	rendeira		
<i>Chiroxiphia caudata</i>	tangará		
Oxyruncidae			
<i>Oxyruncus cristatus</i>	araponga-do-horto		
Tityridae			
<i>Schiffornis virescens</i>	flautim		
<i>Tityra inquisitor</i>	anambé-branco-de-bochechaparda		
<i>Tityra cayana</i>	anambé-branco-de-rabo-preto		
<i>Pachyramphus castaneus</i>	caneleiro		
<i>Pachyramphus polychopterus</i>	caneleiro-preto		
<i>Pachyramphus validus</i>	caneleiro-de-chapéu-preto		
Cotingidae			
<i>Procnias nudicollis</i>	araponga		
<i>Pyroderus scutatus</i>	pavó	EN	
Platyrinchidae			
<i>Platyrinchus mystaceus</i>	patinho	EN	VU
Rhynchocyclidae			
<i>Mionectes rufiventris</i>	abre-asa-de-cabeça-cinza		
<i>Leptopogon amaurocephalus</i>	cabeçudo		
<i>Phylloscartes kronei</i>	maria-da-restinga		
<i>Phylloscartes paulista</i>	não-pode-parar		

Ordenamento Taxonômico	Nome Comum	Status de conservação	
		CONSEMA 02/11	PORTARIA 148/22
<i>Phylloscartes sylviolus</i>	maria-pequena	EN	
<i>Tolmomyias sulphurescens</i>	bico-chato-de-orelha-preta		
<i>Todirostrum poliocephalum</i>	teque-teque		
<i>Todirostrum cinereum</i>	ferreirinho-relógio		
<i>Poecilotriccus plumbeiceps</i>	tororó		
<i>Myiornis auricularis</i>	miudinho		
<i>Hemitriccus orbitatus</i>	tiririzinho-do-mato		
<i>Hemitriccus kaempferi</i>	maria-catarinense	VU	
Tyrannidae			
<i>Hirundinea ferruginea</i>	gibão-de-couro		
<i>Tyranniscus burmeisteri</i>	piolhinho-chiador		
<i>Camptostoma obsoletum</i>	risadinha		
<i>Elaenia flavogaster</i>	guaracava-de-barriga-amarela		
<i>Elaenia mesoleuca</i>	tuque		
<i>Elaenia obscura</i>	tucão		
<i>Myiopagis caniceps</i>	guaracava-cinzenta		
<i>Phyllomyias griseocapilla</i>	piolhinho-serrano		
<i>Serpophaga subcristata</i>	alegrinho		
<i>Attila phoenicurus</i>	capitão-castanho		
<i>Attila rufus</i>	capitão-de-saíra		
<i>Legatus leucophaeus</i>	bem-te-vi-pirata		
<i>Ramphotrigon megacephalum</i>	maria-cabeçuda		
<i>Myiarchus swainsoni</i>	irré		
<i>Myiarchus ferox</i>	maria-cavaleira		
<i>Sirystes sibilator</i>	gritador		
<i>Pitangus sulphuratus</i>	bem-te-vi		
<i>Machetornis rixosa</i>	suiriri-cavaleiro		

Ordenamento Taxonômico	Nome Comum	Status de conservação	
		CONSEMA 02/11	PORTARIA 148/22
<i>Myiodynastes maculatus</i>	bem-te-vi-rajado		
<i>Megarynchus pitangua</i>	neinei		
<i>Myiozetetes similis</i>	bentevizinho-de-penacho-vermelho		
<i>Tyrannus melancholicus</i>	suiriri		
<i>Tyrannus savana</i>	tesourinha		
<i>Empidonomus varius</i>	peitica		
<i>Conopias trivirgatus</i>	bem-te-vi-pequeno		
<i>Colonia colonus</i>	viuvinha		
<i>Myiophobus fasciatus</i>	filipe		
<i>Pyrocephalus rubinus</i>	príncipe		
<i>Fluvicola nengeta</i>	lavadeira-mascarada		
<i>Arundinicola leucocephala</i>	freirinha		
<i>Cnemotriccus fuscatus</i>	guaracavuçu		
<i>Lathrotriccus euleri</i>	enferrujado		
<i>Contopus cinereus</i>	papa-moscas-cinzentos		
<i>Knipolegus nigerrimus</i>	maria-preta-de-garganta-vermelha		
<i>Hymenops perspicillatus</i>	viuvinha-de-óculos		
<i>Satrapa icterophrys</i>	suiriri-pequeno		
Vireonidae			
<i>Cyclarhis gujanensis</i>	pitiguari		
<i>Vireo chivi</i>	juruviara		
<i>Hylophilus poicilotis</i>	verdinho-coroado		
Corvidae			
<i>Cyanocorax caeruleus</i>	galha-azul		
Hirundinidae			
<i>Pygochelidon cyanoleuca</i>	andorinha-pequena-de-casa		
<i>Stelgidopteryx ruficollis</i>	andorinha-serradora		
<i>Progne tapera</i>	andorinha-do-campo		
<i>Progne chalybea</i>	andorinha-doméstica-grande		
<i>Tachycineta leucorrhoa</i>	andorinha-de-sobre-branco		

Ordenamento Taxonômico	Nome Comum	Status de conservação	
		CONSEMA 02/11	PORTARIA 148/22
<i>Riparia riparia</i>	andorinha-do-barranco		
Troglodytidae			
<i>Troglodytes musculus</i>	corruíra		
<i>Cantorchilus longirostris</i>	garrinchão-de-bico-grande		
Turdidae			
<i>Turdus flavipes</i>	sabiá-una		
<i>Turdus leucomelas</i>	sabiá-barranco		
<i>Turdus rufiventris</i>	sabiá-laranjeira		
<i>Turdus amaurochalinus</i>	sabiá-poca		
<i>Turdus albicollis</i>	sabiá-coleira		
Mimidae			
<i>Mimus saturninus</i>	sabiá-do-campo		
<i>Mimus triurus</i>	calhandra-de-três-rabos		
Motacillidae			
<i>Anthus lutescens</i>	caminheiro-zumbidor		
Passerellidae			
<i>Zonotrichia capensis</i>	tico-tico		
Parulidae			
<i>Setophaga pitiayumi</i>	mariquita		
<i>Geothlypis aequinoctialis</i>	pia-cobra		
<i>Basileuterus culicivorus</i>	pula-pula		
<i>Myiothlypis rivularis</i>	pula-pula-ribeirinho		
Icteridae			
<i>Cacicus haemorrhous</i>	guaxe		
<i>Gnorimopsar chopi</i>	graúna		
<i>Chrysomus ruficapillus</i>	garibaldi		
<i>Pseudoleistes guirahuro</i>	chopim-do-brejo		
<i>Agelaioides badius</i>	asa-de-telha		
<i>Molothrus rufoaxillaris</i>	vira-bosta-picumã		
<i>Molothrus bonariensis</i>	vira-bosta		

Ordenamento Taxonômico	Nome Comum	Status de conservação	
		CONSEMA 02/11	PORTARIA 148/22
<i>Sturnella superciliaris</i>	polícia-inglesa-do-sul		
Mitrospingidae			
<i>Orthogonys chloricterus</i>	catirumbava		
Thraupidae			
<i>Coereba flaveola</i>	cambacica		
<i>Saltator similis</i>	trinca-ferro-verdadeiro		
<i>Thlypopsis sordida</i>	saí-canário		
<i>Tachyphonus coronatus</i>	tiê-preto		
<i>Ramphocelus bresilius</i>	tiê-sangue	VU	
<i>Lanio cristatus</i>	tiê-galo		
<i>Coryphospingus cucullatus</i>	tico-tico-rei		
<i>Trichothraupis melanops</i>	tiê-de-topete		
<i>Tangara seledon</i>	saíra-sete-cores		
<i>Tangara cyanocephala</i>	saíra-militar		Vu
<i>Tangara sayaca</i>	sanhaçu-cinzento		
<i>Tangara cyanoptera</i>	sanhaçu-de-encontro-azul		
<i>Tangara palmarum</i>	sanhaçu-do-coqueiro		
<i>Tangara preciosa</i>	saíra-preciosa		
<i>Tangara ornata</i>	sanhaçu-de-encontro-amarelo		
<i>Tangara peruviana</i>	saíra-sapucaia	EN	VU
<i>Stephanophorus diadematus</i>	sanhaçu-frade		
<i>Cissopis leverianus</i>	tietinga	EN	
<i>Pipraeidea melanonota</i>	saíra-viúva		
<i>Tersina viridis</i>	saí-andorinha		
<i>Dacnis cayana</i>	saí-azul		
<i>Chlorophanes spiza</i>	saí-verde		
<i>Hemithraupis guira</i>	saíra-de-papo-preto		
<i>Conirostrum bicolor</i>	figuinha-do-mangue	VU	
<i>Haplospiza unicolor</i>	cigarra-bambu		

Ordenamento Taxonômico	Nome Comum	Status de conservação	
		CONSEMA 02/11	PORTARIA 148/22
<i>Sicalis flaveola</i>	canário-da-terra-verdadeiro		
<i>Sicalis luteola</i>	tipio		
<i>Volatinia jacarina</i>	tiziu		
<i>Sporophila frontalis</i>	pioxó	VU	VU
<i>Sporophila lineola</i>	bigodinho		
<i>Sporophila caeruleascens</i>	coleirinho		
<i>Sporophila angolensis</i>	curió	CR	
<i>Tiaris fuliginosus</i>	cigarra-do-coqueiro		
Cardinalidae			
<i>Piranga flava</i>	sanhaçu-de-fogo		
<i>Habia rubica</i>	tiê-do-mato-grosso		
Fringillidae			
<i>Spinus magellanicus</i>	pintassilgo		
<i>Euphonia violacea</i>	gaturamo-verdadeiro		
<i>Euphonia chalybea</i>	cais-cais		
<i>Euphonia cyanocephala</i>	gaturamo-rei		
<i>Euphonia pectoralis</i>	ferro-velho		
Estrildidae			
<i>Estrilda astrild</i>	bico-de-lacre		
Passeridae			
<i>Passer domesticus</i>	pardal		

Lista espécies de anfíbios de possível ocorrência na área em estudo.

Ordenamento Taxonômico	Status de Conservação	
	CONSEMA 51/14	PORTARIA 148/22
ORDEM ANURA		
Família Brachycephalidae		
<i>Ischnocnema guentheri</i>		
Família Bufonidae		
<i>Dendrophryniscus berthalutzae</i>		
<i>Dendrophryniscus leucomystax</i>		
<i>Rhinella abei</i>		
<i>Rhinella icterica</i>		
Família Centrolenidae		
<i>Vitreorana uranoscopa</i>	VU	
Família Ceratophryidae		
<i>Ceratophrys aurita</i>	EN	
Família Craugastoridae		
<i>Haddadus binotatus</i>		
Família Hylidae		
<i>Aplastodiscus ehrhardti</i>		
<i>Bokermannohyla hylax</i>		
<i>Dendropsophus microps</i>		
<i>Dendropsophus weneri</i>		
<i>Hypsiboas albomarginatus</i>		
<i>Hypsiboas bischoffi</i>		
<i>Hypsiboas faber</i>		
<i>Hypsiboas guentheri</i>		
<i>Hypsiboas semilineatus</i>		
<i>Phyllomedusa distincta</i>		
<i>Scinax alter</i>		
<i>Scinax perereca</i>		

Ordenamento Taxonômico	Status de Conservação	
	CONSEMA 51/14	PORTARIA 148/22
<i>Scinax rizibilis</i>		
<i>Trachycephalus mesophaeus</i>		
Família Hylodidae		
<i>Hylodes perplicatus</i>		
Família Leiuperidae		
<i>Physalaemus cuvieri</i>		
<i>Physalaemus offersii</i>		
Família Leptodactylidae		
<i>Leptodactylus latrans</i>		
<i>Leptodactylus notoaktites</i>		
Família Microhylidae		
<i>Chiasmocleis leucosticta</i>		

Lista das Espécies de Répteis de Provável Ocorrência na Área de Estudo.

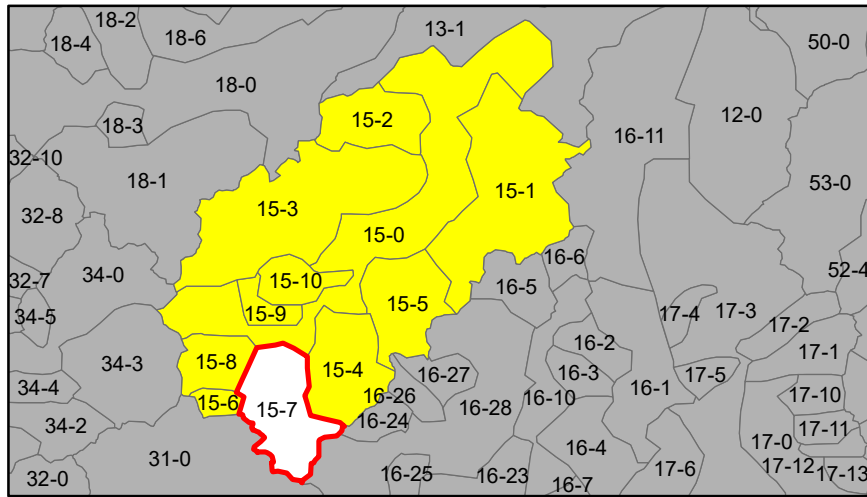
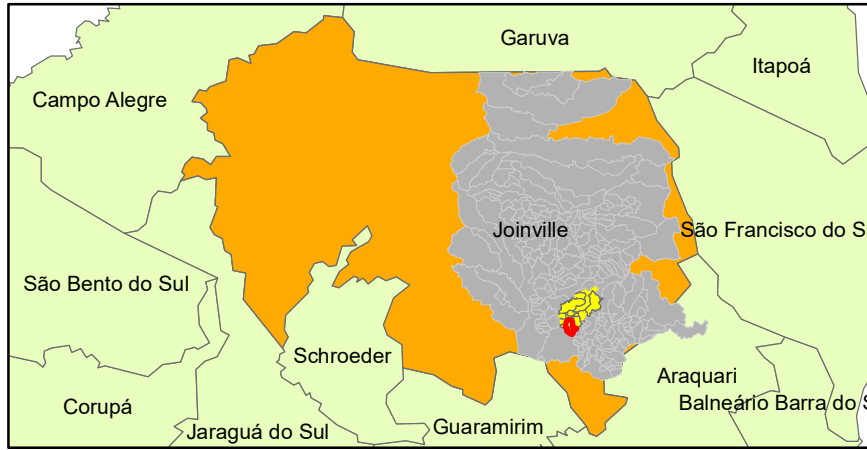
Ordenamento Taxonômico	Nome Comum	Status de Conservação	
		CONSEMA 51/14	PORTARIA 148/22
TESTUDINES			
Chelidae			
<i>Hydromedusa tectifera</i>	cágado		
SQUAMATA			
Leiosauridae			
<i>Enyalius iheringii</i>	camaleão		
Gekkonidae			
<i>Hemidactylus mabouia</i>	lagartixa-de- parede		
Anguidae			
<i>Ophiodes striatus</i>	Cobra-de-vidro		
Teiidae			
<i>Salvator merianae</i>	lagarto teiú		
Gymnophthalmidae			
<i>Colobodactylus taunayi</i>	lagartixa		
<i>Ecleopus gaudichaudii</i>	lagartixa		
<i>Placosoma glabellum</i>	lagartixa		
Colubridae			
<i>Chironius exoletus</i>	cobra-cipó, voadeira		
<i>Chironius laevicollis</i>	cobra-cipó, voadeira		
<i>Spilotes pullatus</i>	caninana		
Dipsadidae			
<i>Clelia plumbea</i>	muçurana, cobra-fria	EN	
<i>Dipsas albifrons</i>	dormideira		
<i>Echianthera cyanopleura</i>	cobrinha-do-mato		
<i>Echianthera undulata</i>	cobrinha-do-mato		
<i>Erythrolamprus aesculapii</i>	coral-falsa		
<i>Helicops carinicaudus</i>	cobra-d'água		
<i>Erythrolamprus miliaris</i>	cobra-isa		
<i>Oxyrhopus clathratus</i>	coral-falsa		

Ordenamento Taxonômico	Nome Comum	Status de Conservação	
		CONSEMA 51/14	PORTARIA 148/22
<i>Sibynomorphus neuwiedi</i>	dormideira		
<i>Siphlophis pulcher</i>	coral-falsa		
<i>Thamnodynastes strigatus</i>	cobra-espada		
<i>Tropidodryas serra</i>	jararaca-falsa		
<i>Tropidodryas striaticeps</i>	jararaca-falsa		
<i>Philodryas aestiva</i>	cobra-cipó		
<i>Xenodon neuwiedii</i>	jararaca-falsa		
Elapidae			
<i>Micrurus altirostris</i>	coral-verdadeira		
<i>Micrurus corallinus</i>	coral-verdadeira		
Viperidae			
<i>Bothrops jararaca</i>	jararaca		
<i>Bothrops jararacussu</i>	jararacuçu		

Legenda:

Status de conservação; Resolução CONSEMA Nº 51, de 05 de dezembro de 2014. Reconhece a Lista Oficial das Espécies da Fauna Ameaçada de Extinção no Estado de Santa Catarina. Portaria 444/14 - Lista Nacional Oficial de Espécies da Fauna Ameaçadas de Extinção; ; EX - Extinta; EW - Extintas na Natureza; CR - Criticamente em Perigo; EN - Em Perigo; VU - Vulnerável; NT - Quase Ameaçada e LC - Pouco Preocupante.

Localização



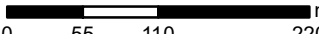
Legenda

- Área Microbacia 15-7
- FNE 5m
- FNE 15m
- APP 30m
- AUC
- Logradouros
- Levantamento Hidrográfico**
- Corpo d'Água
- Corpo d'Água (Galeria Fechada)
- Corpo d'Água (Galeria Fechada/via)
- Nascente
- Represamento

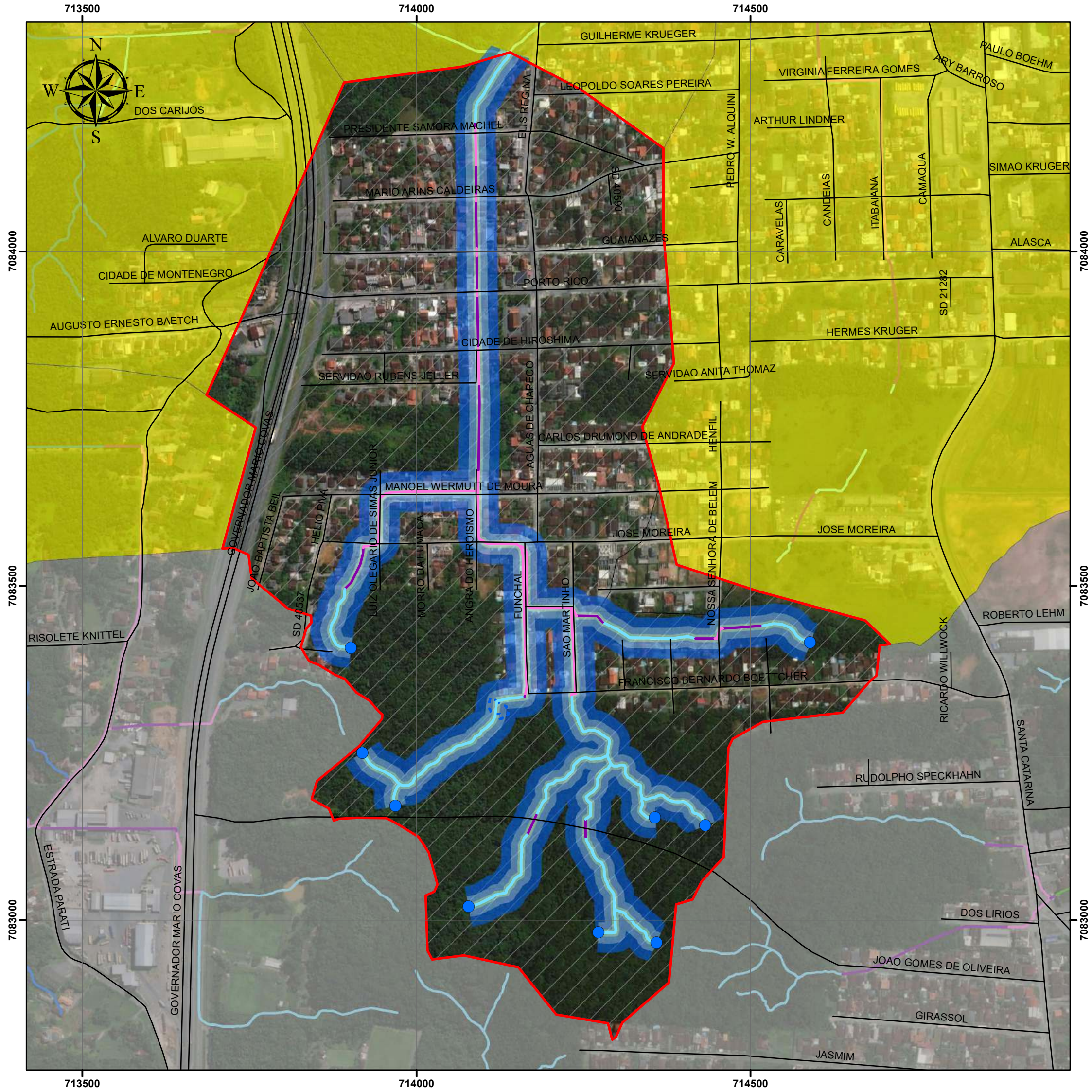
Realização: Renan Gonçalves de Oliveira - CREA-SC 098826-0 - ART 8525398-2
 Ambiville Engenharia e Topografia
 Rua Dr. João Colin, 2698 - Sl 04 - Saguçu, Joinville (47) 3026-5885
 Fonte: Sistema de informações Municipais Georreferenciadas (SIMGeo) - Joinville
 Esri, Maxar, 2021

Realização:

AMBIVILLE
 ENGENHARIA
 Novembro - 2022


Escala:  m
 1:5.500


Datum SIRGAS 2000, zona 22 S




Áreas de Risco na Microbacia

Legenda

 Área microbacia 15-7


 Mancha de inundação


Risco Geológico

 Deslizamento planar

Levantamento Hidrográfico

 Corpo d'Água

 Corpo d'Água (Galeria Fechada)

 Corpo d'Água (Galeria Fechada/via)

 Nascente

 Represamento

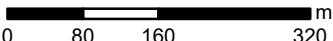


Realização: Renan Gonçalves de Oliveira CREA-SC 098826-0 - ART 8614591-7
Ambiville Engenharia e Topografia
Rua Dr. João Colin, 2698 - SI 04 - Saguaiçu, Joinville (47) 3026-5885
Fonte: Sistema de informações Municipais Georreferenciadas (SIMGeo) - Joinville
Esri, Maxar, 2021

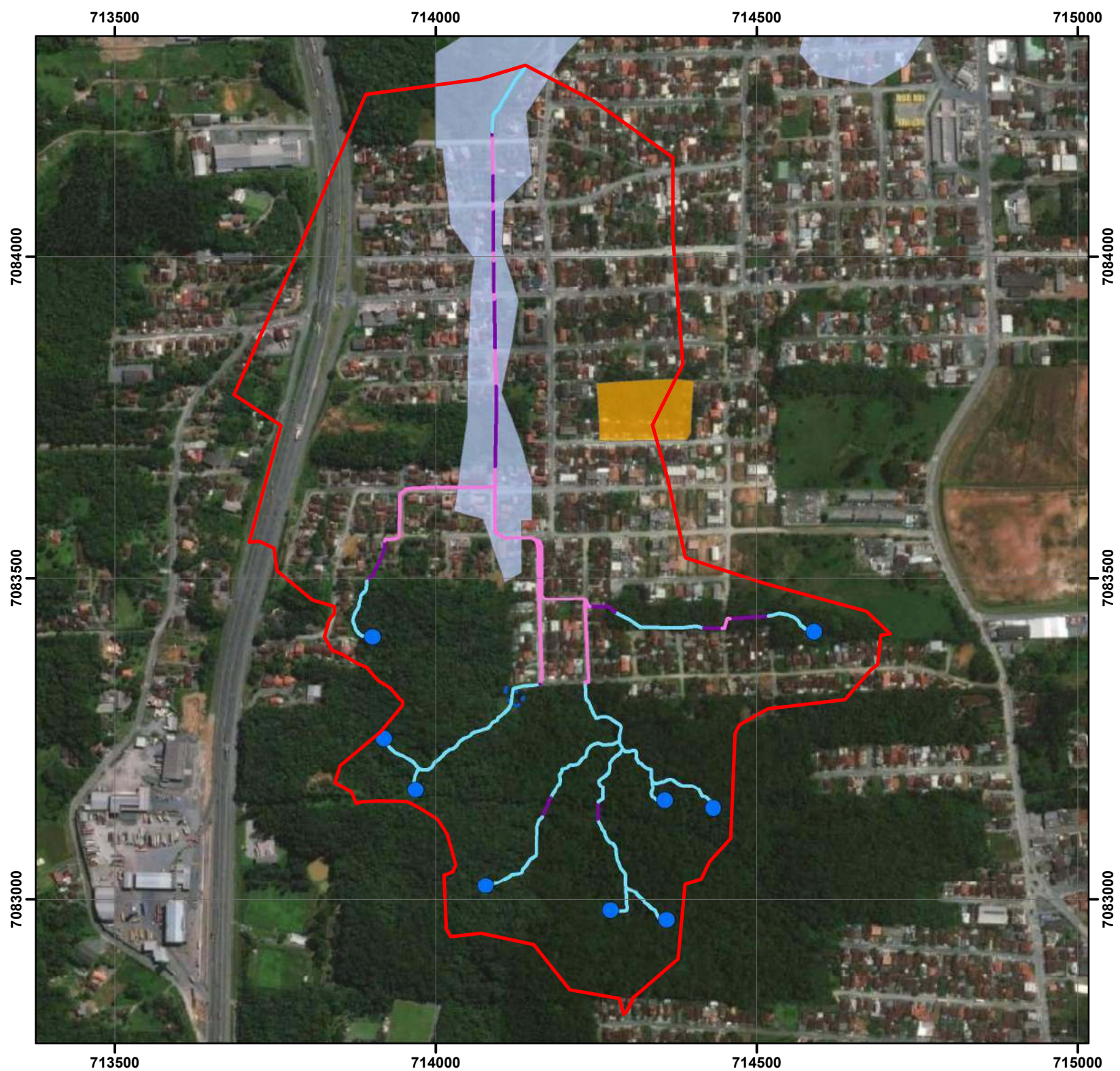
Realização:



AMBIVILLE
ENGENHARIA
Janeiro - 2023

Escala:  m
1:8.000


Datum SIRGAS 2000, zona 22 S



Mancha de Inundação na Faixa de APP


Legenda


 Área microbacia 15-7

 Mancha de inundação


Levantamento Hidrográfico

 Corpo d'Água

 Corpo d'Água (Galeria Fechada)

 Corpo d'Água (Galeria Fechada/via)

 Nascente

 Represamento

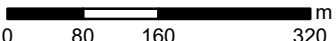


Realização: Renan Gonçalves de Oliveira CREA-SC 098826-0 - ART 8614591-7
Ambiville Engenharia e Topografia
Rua Dr. João Colin, 2698 - SI 04 - Saguaiçu, Joinville (47) 3026-5885
Fonte: Sistema de informações Municipais Georreferenciadas (SIMGeo) - Joinville
Esri, Maxar, 2021

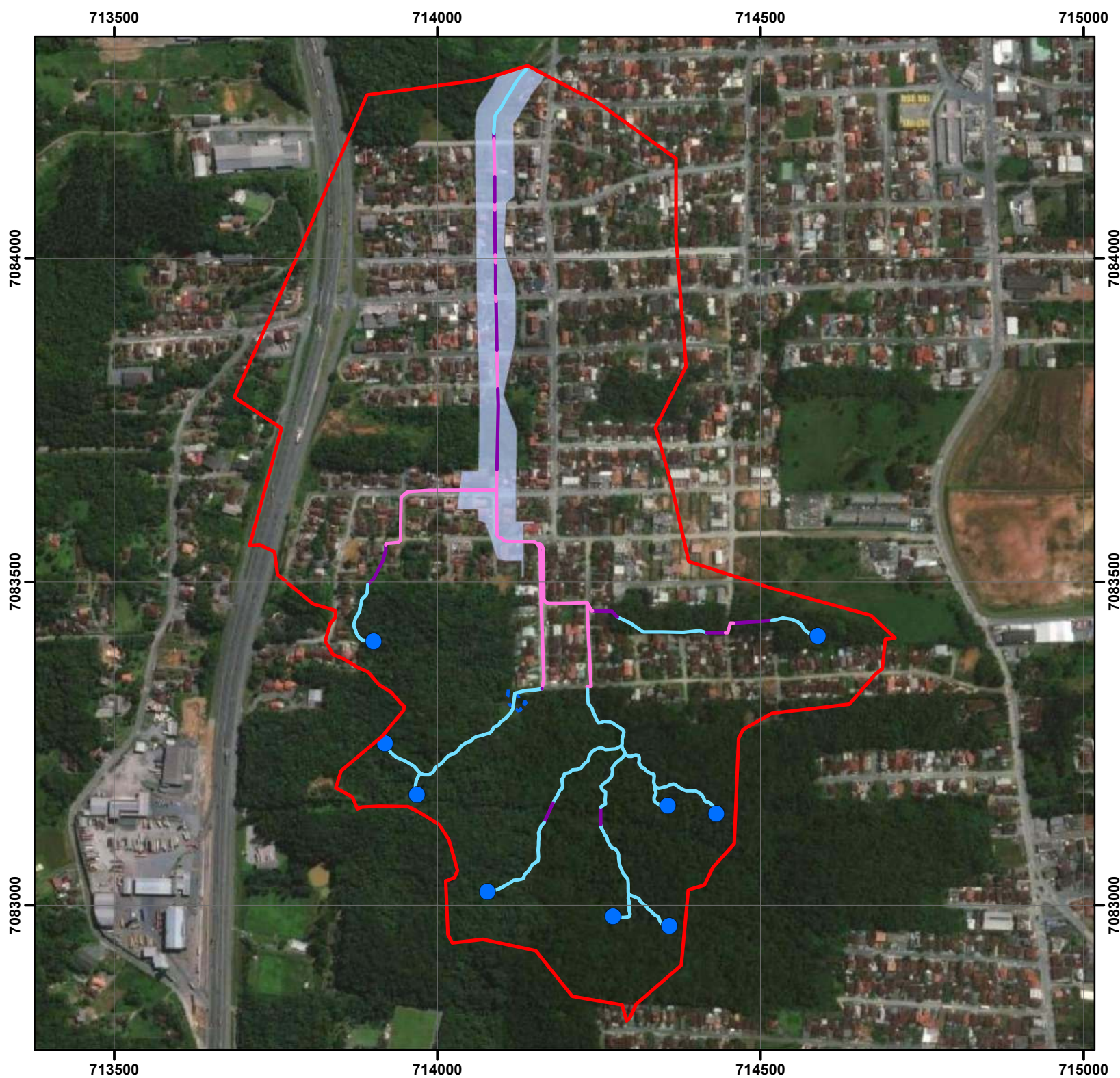
Realização:



AMBIVILLE
ENGENHARIA
Janeiro - 2023

Escala: 
1:8.000

Datum SIRGAS 2000, zona 22 S



Mancha de Vegetação na Microbacia

Legenda

- Área microbacia 15-7
- Mancha de Vegetação - Isolada
- Mancha de Vegetação - Densa
- Corpo d'Água
- Corpo d'Água (Galeria Fechada)
- Corpo d'Água (Galeria Fechada/via)
- Represamento
- Nascente
- APP de nascente

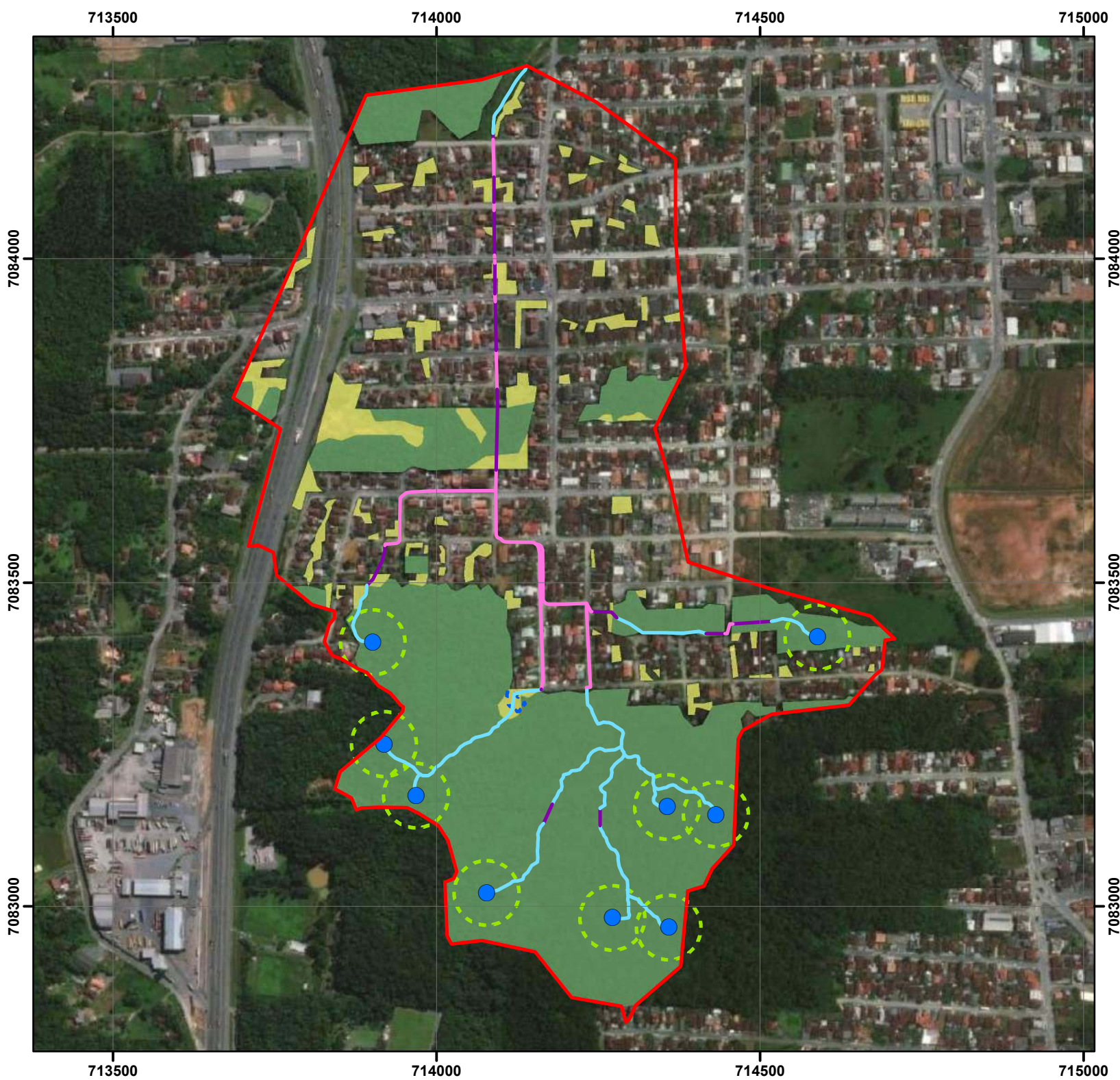


Realização: Renan Gonçalves de Oliveira CREA-SC 098826-0 - ART 8614591-7
Ambiville Engenharia e Topografia
Rua Dr. João Colin, 2698 - SI 04 - Saguapu, Joinville (47) 3026-5885
Fonte: Sistema de informações Municipais Georreferenciadas (SIMGeo) - Joinville
Esri, Maxar, 2021




Escala: 1:8.000

Datum SIRGAS 2000, zona 22 S



Restrições Ambientais

Legenda

 Área microbacia 15-7


 APP de nascente


L.C. 470/2017

 AUPA

Levantamento Hidrográfico

 Corpo d'Água

 Corpo d'Água (Galeria Fechada)

 Corpo d'Água (Galeria Fechada/via)

 Nascente

 Represamento

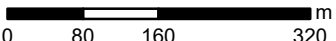


Realização: Renan Gonçalves de Oliveira CREA-SC 098826-0 - ART 8614591-7
Ambiville Engenharia e Topografia
Rua Dr. João Colin, 2698 - SI 04 - Saguapu, Joinville (47) 3026-5885
Fonte: Sistema de informações Municipais Georreferenciadas (SIMGeo) - Joinville
Esri, Maxar, 2021

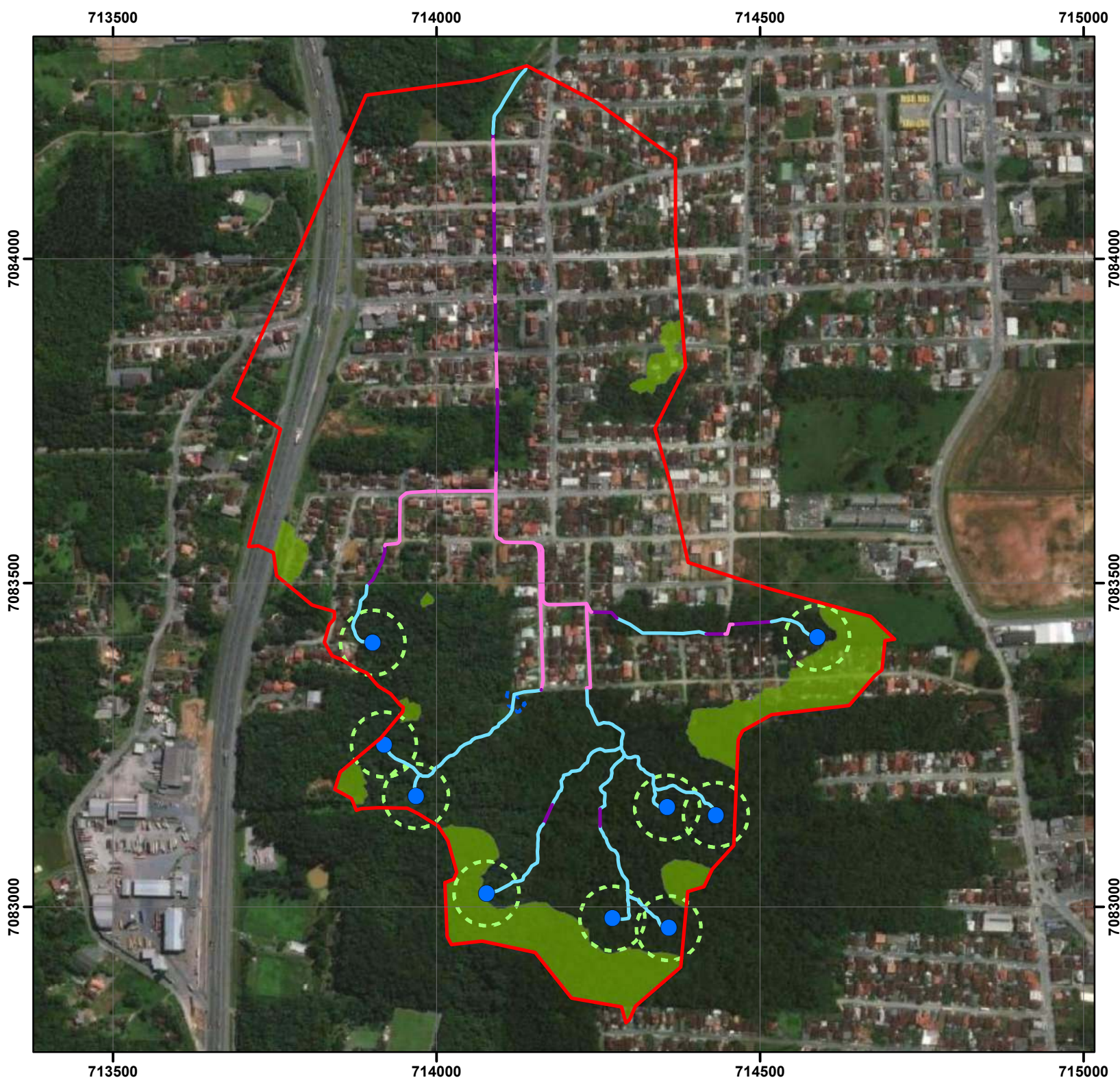
Realização:



AMBIVILLE
ENGENHARIA
Janeiro - 2023

Escala: 
1:8.000

Datum SIRGAS 2000, zona 22 S



Divisão dos Quadrantes


Legenda

-  Área microbacia 15-7
-  Quadrante
-  AUC
-  Lotes

Levantamento Hidrográfico


-  Corpo d'Água
-  Corpo d'Água (Galeria Fechada)
-  Corpo d'Água (Galeria Fechada/via)
-  Represamento
-  Nascente
-  APP de nascente

Distância da edificação à hidrografia

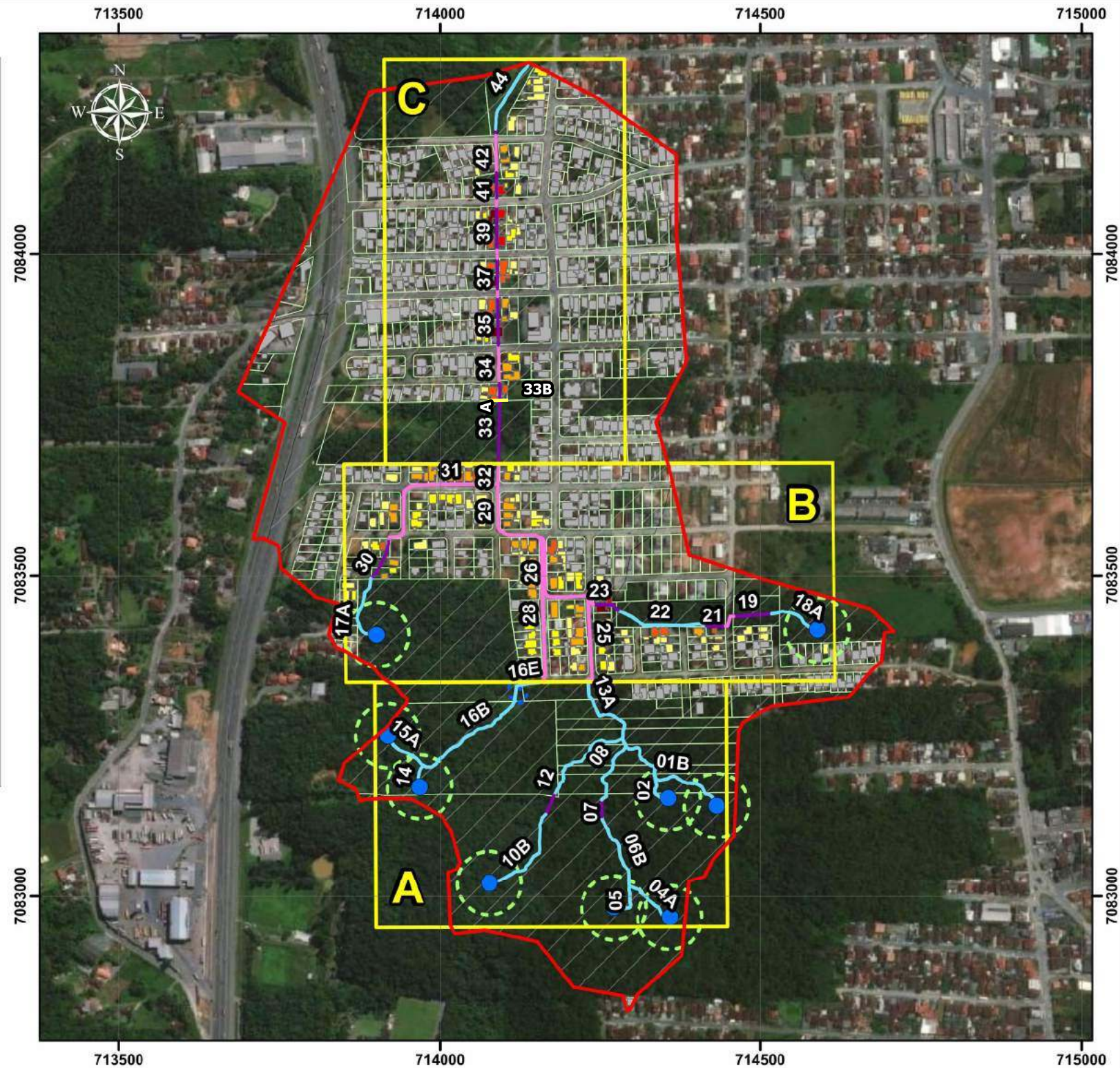
-  1m
-  3m
-  5m
-  10m
-  15m
-  30m
-  Acima de 30m

Realização: Renan Gonçalves de Oliveira CREA-SC 098826-0 - ART 8614591-7
 Ambiville Engenharia e Topografia
 Rua Dr. João Colin, 2698 - SI 04 - Saguaiçu, Joinville (47) 3026-5885
 Fonte: Sistema de informações Municipais Georreferenciadas (SIMGeo) - Joinville. Esri, Maxar, 2021



Escala:  m
 1:8.000

Datum SIRGAS 2000, zona 22 S



Quadrante A

Legenda

- Área microbacia 15-7
- Quadrante
- AUC
- Lotes

Levantamento Hidrográfico

- Corpo d'Água
- Corpo d'Água (Galeria Fechada)
- Corpo d'Água (Galeria Fechada/via)
- Represamento
- Nascente
- APP de nascente

Distância da edificação à hidrografia

- 1m
- 3m
- 5m
- 10m
- 15m
- 30m
- Acima de 30m

Realização: Renan Gonçalves de Oliveira CREA-SC 098826-0 - ART 8614591-7
 Ambiville Engenharia e Topografia
 Rua Dr. João Colin, 2698 - SI 04 - Saguapu, Joinville (47) 3026-5885
 Fonte: Sistema de informações Municipais Georreferenciadas (SIMGeo) - Joinville
 Esri, Maxar, 2021

Realização:



AMBIVILLE
 ENGENHARIA
 Janeiro - 2023

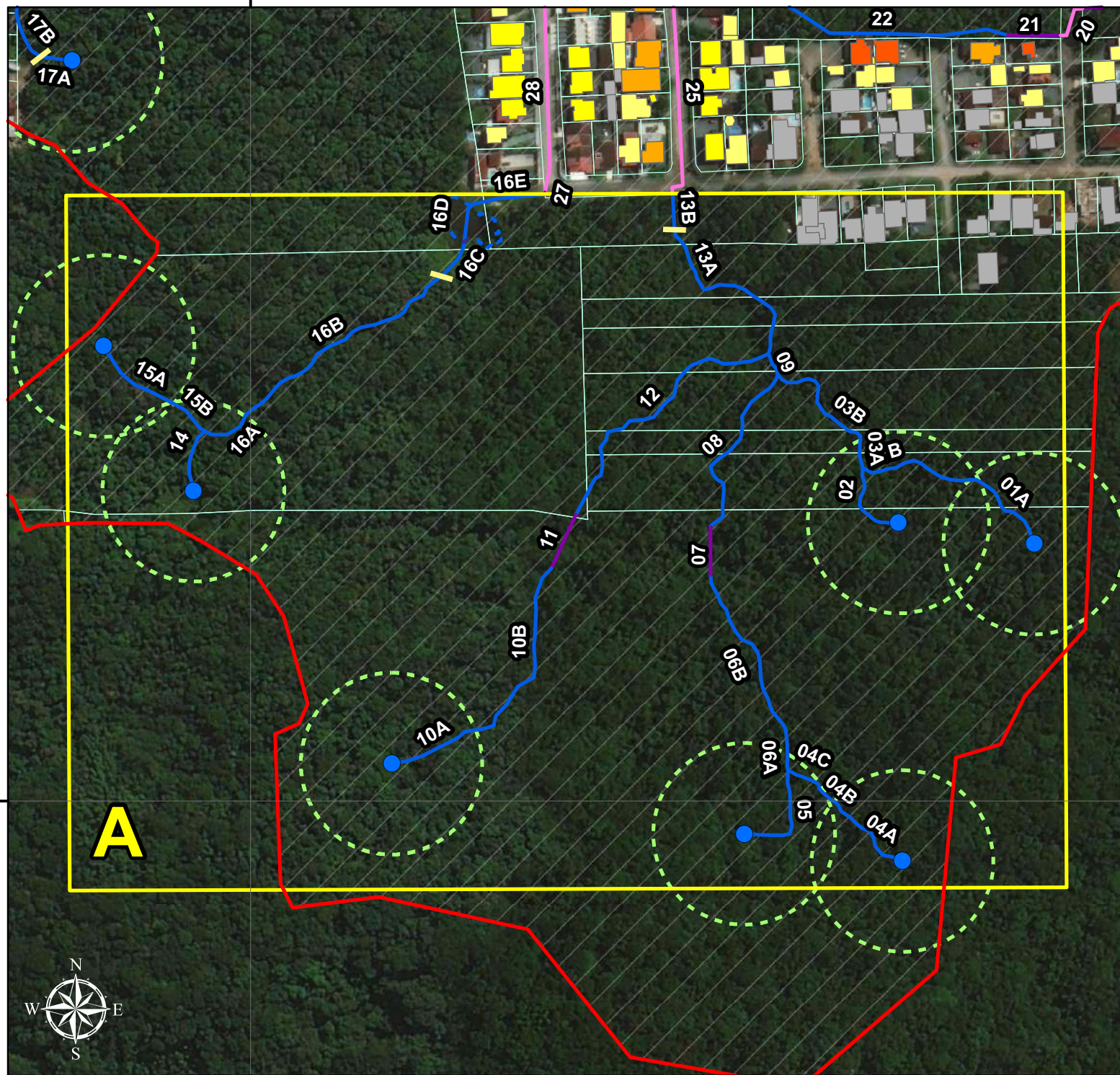
Escala: m
 1:3.000

Datum SIRGAS 2000, zona 22 S

7083000



714000



7083000

Quadrante B



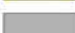
Legenda

-  Área microbacia 15-7
-  Quadrante
-  AUC
-  Lotes

Levantamento Hidrográfico

-  Corpo d'Água
-  Corpo d'Água (Galeria Fechada)
-  Corpo d'Água (Galeria Fechada/via)
-  Represamento
-  Nascente
-  APP de nascente


Distância da edificação à hidrografia

-  1m
-  3m
-  5m
-  10m
-  15m
-  30m
-  Acima de 30m

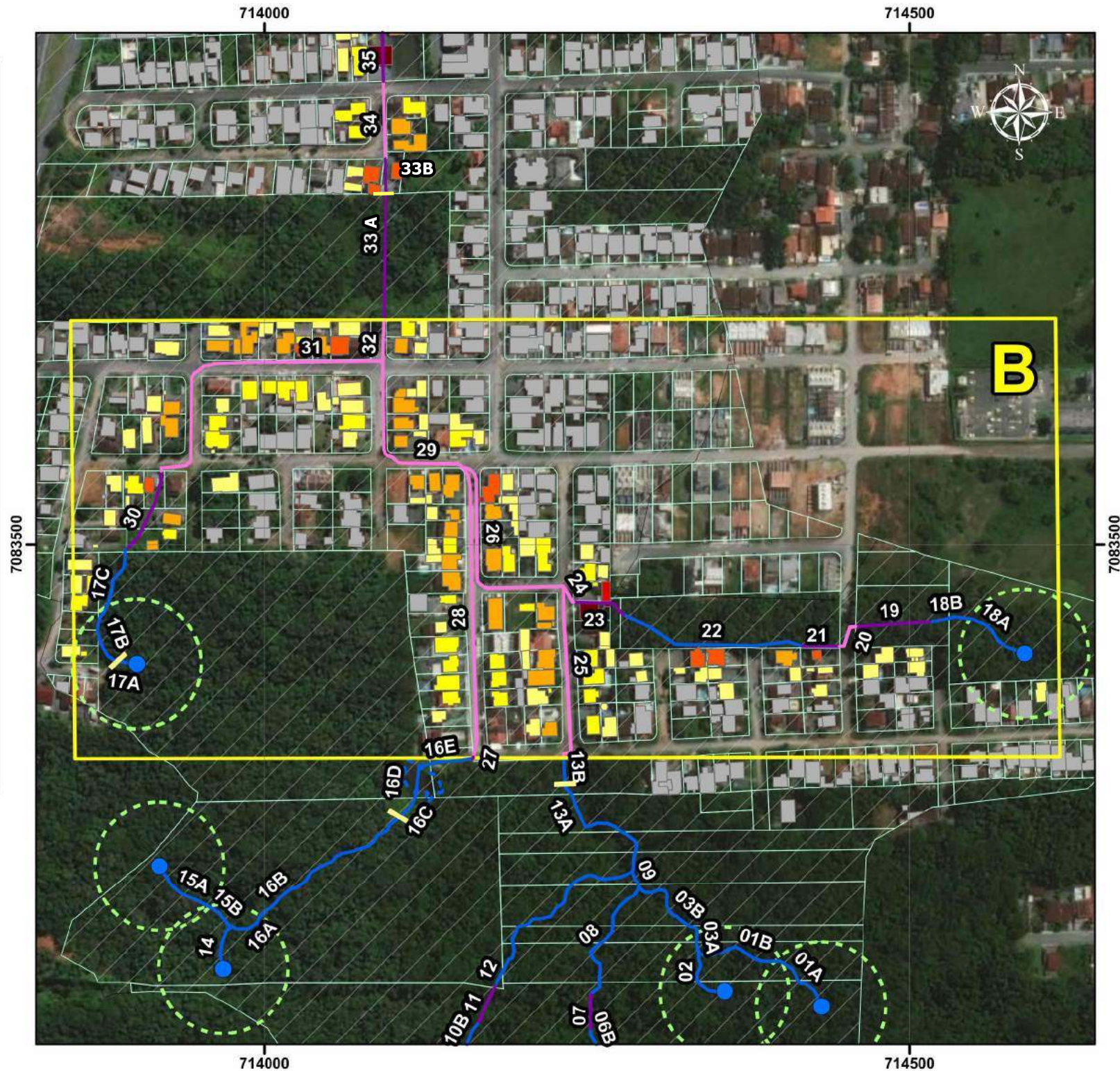
Realização: Renan Gonçalves de Oliveira CREA-SC 098826-0 - ART 8514591-7
 Ambiville Engenharia e Topografia
 Rua Dr. João Colin, 2698 - SI 04 - Saguaiçu, Joinville (47) 3026-5885
 Fonte: Sistema de informações Municipais Georreferenciadas (SIMGeo) - Joinville
 Esri, Maxar, 2021

Realização:

AMBIVILLE
 ENGENHARIA
 Janeiro - 2023

Escala: 
 1:4.000

Datum SIRGAS 2000, zona 22 S





Quadrante C





Legenda

-  Área microbacia 15-7
-  Quadrante
-  AUC
-  Lotes

Levantamento Hidrográfico

-  Corpo d'Água
-  Corpo d'Água (Galeria Fechada)
-  Corpo d'Água (Galeria Fechada/via)
-  Represamento
-  Nascente
-  APP de nascente

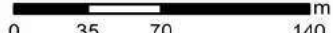
Distância da edificação à hidrografia

-  1m
-  3m
-  5m
-  10m
-  15m
-  30m
-  Acima de 30m

Realização: Renan Gonçalves de Oliveira CREA-SC 098826-0 - ART 8514591-7
 Ambiville Engenharia e Topografia
 Rua Dr. João Colin, 2698 - SI 04 - Saguapu, Joinville (47) 3026-5885
 Fonte: Sistema de informações Municipais Georreferenciadas (SIMGeo) - Joinville.
 Esri, Maxar, 2021

Realização:

AMBIVILLE
 ENGENHARIA
 Janeiro - 2023

Escala: 
 1:3.537 0 35 70 140 m

Datum SIRGAS 2000, zona 22 S



Fotografias




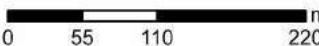
Legenda

- Área Microbacia 15-7
- APP de nascente

Levantamento Hidrográfico

- Corpo d'Água
- Corpo d'Água (Galeria Fechada)
- Corpo d'Água (Galeria Fechada/via)
- Nascente
- Represamento



<p>Realização: Renan Gonçalves de Oliveira - CREA-SC 098826-0 - ART 8525398-2 Ambiville Engenharia e Topografia Rua Dr. João Colin, 2698 - SI 04 - Saguacu, Joinville (47) 3026-5885 Fonte: Sistema de Informações Municipais Georreferenciadas (SIMGeo) - Joinville Esri, Maxar, 2021</p>	<p>Realização:</p>  <p>AMBIVILLE ENGENHARIA Novembro - 2022</p>
<p>Escola: 1:5.500</p> 	
<p>Datum SIRGAS 2000, zona 22 S</p>	

CARACTERIZAÇÃO DOS CORPOS D'ÁGUA

LEGENDA

- Área microbacia 15-7
- Nascente
- APP de nascente
- Represamento

Restrição

- APP
- FNE

Realização: Renan Gonçalves de Oliveira
CREA-SC 098826-0 - ART 8420047-0
Ambiville Engenharia e Topografia
Rua Dr. João Colin, 2698 - SI 04 - Saguapu
Joinville (47) 3026-5885

Fonte: Sistema de informações Municipais
Georreferenciadas (SIMGeo) - Joinville - 01/2023



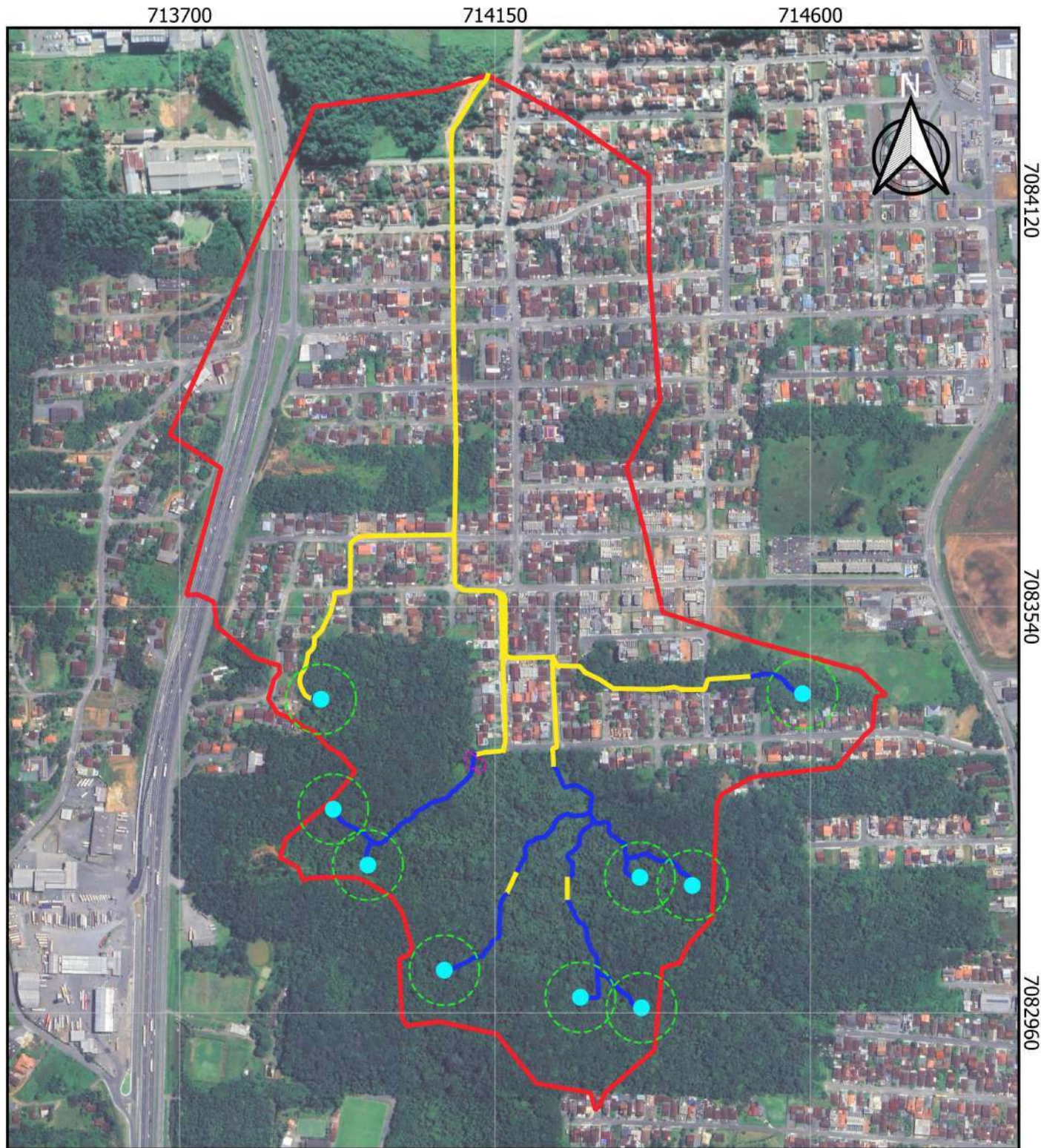
AMBIVILLE
ENGENHARIA

Escala: 1:8.000

0 120 240 m



Datum SIRGAS 2000
Zona 22 S



**Anotação de Responsabilidade Técnica - ART**

Lei nº 6.496, de 7 de dezembro de 1977

Conselho Regional de Engenharia e Agronomia de Santa Catarina

CREA-SC**ART OBRA OU SERVIÇO**25 2023 **8620332-8**

Substituição de ART 8614591-7

Individual

1. Responsável Técnico

RENAN GONCALVES DE OLIVEIRATítulo Profissional: Engenheiro Ambiental
Engenheiro de Segurança do TrabalhoRNP: 2508166863
Registro: 098826-0-SC

Empresa Contratada: AMBIVILLE ENGENHARIA AMBIENTAL EIRELI ME

Registro: 132704-1-SC

2. Dados do Contrato

Contratante: RÔGGA S.A. CONSTRUTORA E INCORPORADORA
Endereço: RUA DONA FRANCISCA
Complemento: Bloco Ágora MOB
Cidade: JOINVILLE
Valor da Obra/Serviço/Contrato: R\$ 1.000,00
Contrato: Celebrado em:Honorários:
Vinculado à ART:Ação Institucional:
Tipo de Contratante:Bairro: ZONA INDUSTRIAL NORT
UF: SCCPF/CNPJ: 08.486.781/0001-88
Nº: 8300

CEP: 89219-600

3. Dados Obra/Serviço

Proprietário: RÔGGA S.A. CONSTRUTORA E INCORPORADORA
Endereço: RUA FRANCISCO ALVES
Complemento: ROD BR 101
Cidade: JOINVILLE
Data de Início: 20/11/2022
Finalidade:

Previsão de Término: 20/02/2023

Bairro: FLORESTA
UF: SC
Coordenadas Geográficas:CPF/CNPJ: 08.486.781/0001-88
Nº: 0

CEP: 89212-220

Código:

4. Atividade Técnica

Diagnóstico Ambiental Hidrografia - bacia hidrográfica	Estudo	Dimensão do Trabalho:	1,00	Unidade(s)
Elaboração Geoprocessamento	Levantamento	Dimensão do Trabalho:	1,00	Unidade(s)
Estudo de impacto ambiental	Elaboração	Dimensão do Trabalho:	1,00	Unidade(s)
Diagnóstico Ambiental Bacias Hidrográficas	Estudo	Dimensão do Trabalho:	1,00	Unidade(s)

5. Observações

ELABORAÇÃO DO DIAGNÓSTICO SOCIOAMBIENTAL DA MICROBACIA 15-7

6. Declarações

. Acessibilidade: Declaro, sob as penas da Lei, que na(s) atividade(s) registrada(s) nesta ART não se exige a observância das regras de acessibilidade previstas nas normas técnicas de acessibilidade da ABNT, na legislação específica e no Decreto Federal n. 5.296, de 2 de dezembro de 2004.

7. Entidade de Classe

NENHUMA

8. Informações

- . A ART é válida somente após o pagamento da taxa.
Situação do pagamento da taxa da ART: ART ISENTA
ART ISENTA DE TAXA CONFORME RESOLUÇÃO DO CONFEA N 1.067/2015 OU POR DECISÃO JUDICIAL.
- . A autenticidade deste documento pode ser verificada no site www.crea-sc.org.br/art.
- . A guarda da via assinada da ART será de responsabilidade do profissional e do contratante com o objetivo de documentar o vínculo contratual.
- . Esta ART está sujeita a verificações conforme disposto na Súmula 473 do STF, na Lei 9.784/99 e na Resolução 1.025/09 do CONFEA.

9. Assinaturas

Declaro serem verdadeiras as informações acima.

JOINVILLE - SC, 13 de Janeiro de 2023

RENAN GONCALVES DE OLIVEIRA

042.943.999-70

Contratante: RÔGGA S.A. CONSTRUTORA E INCORPORADORA

08.486.781/0001-88



RRT 12732346



Verificar Autenticidade

1. RESPONSÁVEL TÉCNICO

Nome Civil/Social: RODRIGO OLIARE
Título Profissional: Arquiteto(a) e Urbanista

CPF: 078.XXX.XXX-07
Nº do Registro: 00A1436996

2. DETALHES DO RRT

Nº do RRT: SI12732346I00CT001
Data de Cadastro: 18/01/2023
Data de Registro: 18/01/2023
Tipologia: NÃO SE APLICA

Modalidade: RRT SIMPLES
Forma de Registro: INICIAL
Forma de Participação: INDIVIDUAL

2.1 Valor do RRT

Valor do RRT: R\$115,18

Pago em: 18/01/2023

3. DADOS DO SERVIÇO/CONTRATANTE

3.1 Serviço 001

Contratante: Rôgga S.A Construtora e Incorporadora
Tipo: Pessoa Jurídica de Direito Privado
Valor do Serviço/Honorários: R\$0,00

CPF/CNPJ: 08.XXX.XXX/0001-88
Data de Início: 18/01/2023
Data de Previsão de Término:
31/07/2023

3.1.1 Dados da Obra/Serviço Técnico

CEP: 89212220	Nº: SN	
Logradouro: FRANCISCO ALVES	Complemento:	
Bairro: FLORESTA	Cidade: JOINVILLE	
UF: SC	Longitude:	Latitude:

3.1.2 Descrição da Obra/Serviço Técnico

Microbacia 15-7

Levantamento físico-territorial com estudo do impacto ambiental e Diagnóstico Ambiental de Bacia Hidrográfica

3.1.3 Declaração de Acessibilidade

Declaro o atendimento às regras de acessibilidade previstas em legislação e em normas técnicas pertinentes para as edificações abertas ao público, de uso público ou privativas de uso coletivo, conforme § 1º do art. 56 da Lei nº 13146, de 06 de julho de 2015.

3.1.4 Dados da Atividade Técnica

Grupo: MEIO AMBIENTE E PLANEJAMENTO REGIONAL E URBANO	Quantidade: 1
Atividade: 4.2.2 - Diagnóstico ambiental	Unidade: unidade
Grupo: MEIO AMBIENTE E PLANEJAMENTO REGIONAL E URBANO	Quantidade: 1
Atividade: 4.3.1 - Levantamento físico-territorial, socioeconômico e ambiental	Unidade: unidade
Grupo: MEIO AMBIENTE E PLANEJAMENTO REGIONAL E URBANO	Quantidade: 1



RRT 12732346



Verificar Autenticidade

Atividade: 4.3.2 - Diagnóstico socioeconômico e ambiental

Unidade: unidade

4. RRT VINCULADO POR FORMA DE REGISTRO

Nº do RRT	Contratante	Forma de Registro	Data de Registro
SI12732346I00CT001	Rôgga S.A Construtora e Incorporadora	INICIAL	18/01/2023

5. DECLARAÇÃO DE VERACIDADE

Declaro para os devidos fins de direitos e obrigações, sob as penas previstas na legislação vigente, que as informações cadastradas neste RRT são verdadeiras e de minha responsabilidade técnica e civil.

6. ASSINATURA ELETRÔNICA

Documento assinado eletronicamente por meio do SICCAU do arquiteto(a) e urbanista RODRIGO OLIARE, registro CAU nº 00A1436996, na data e hora: 18/01/2023 09:50:29, com o uso de login e de senha. O **CPF/CNPJ** está oculto visando proteger os direitos fundamentais de liberdade, privacidade e o livre desenvolvimento da personalidade da pessoa natural **(LGPD)**

A autenticidade deste RRT pode ser verificada em: <https://siccau.caubr.gov.br/app/view/sight/externo?form=Servicos>, ou via QRCode.