

Tabela 14 – Estudo dos quadrantes: Quadrante A

Quadrante A	Informações
<p>Legenda:</p> <ul style="list-style-type: none"> Microbacia 14-4 Logradouros Levantamento hidrográfico <ul style="list-style-type: none"> Corpo d'água Corpo d'água (Tubulado/Galeria Fechada) Limites entre trechos Localização das fotos Lotes Limite de bairro Perímetro Urbano Limite Municipal de Joinville Limites Municipais de SC Distância da edificação em relação à hidrografia <ul style="list-style-type: none"> 0 - 3 m 3 - 5 m 5 - 10 m 10 - 15 m 15 - 30 m <p>Referências: Sistema de coordenadas: SIRGAS 2000 UTM Zona 22S; Projeção: Universal Transversa de Mercator; Datum: SIRGAS 2000; Base da Imagem de Satélite: BING-2021; Google Satélite-2022; Base de vetores: SIMGEO-2022.</p> <p>ambient ENGENHARIA E CONSULTORIA Rôgga S.A Construtora e Incorporadora</p> <p>Estudo: Diagnóstico Ambiental de Microbacia Hidrográfica Título: MAPA DO QUADRANTE A Data: Junho/2022 Autor: Gabriel do Vale Almeida Escala: 1:1.300</p> <p><small>*Nota: Direitos autorais protegidos pela Lei nº 9.096 de 14/12/2017. Fica vedada a reprodução, alteração, cópia total ou parcial, sem autorização expressa do autor. (Folha A3)</small></p>	<p>Dados (medidas dos trechos) conforme macro cenário:</p> <ol style="list-style-type: none"> Corpo d'água aberto (trechos 1, 3, 4, 5): 189,17 metros Corpo d'água tubulado entre lotes (trecho 2): 331,27 metros <p>Imagem 1 - Nascente do corpo d'água.</p> <p>Imagem 2 - Vegetação próxima a nascente.</p>

Imagem 3 - Corpo d'água próximo a nascente.



Imagem 4 - Início do trecho tubulado.



Imagem 5 - Construções na rua Werner Brietzig.

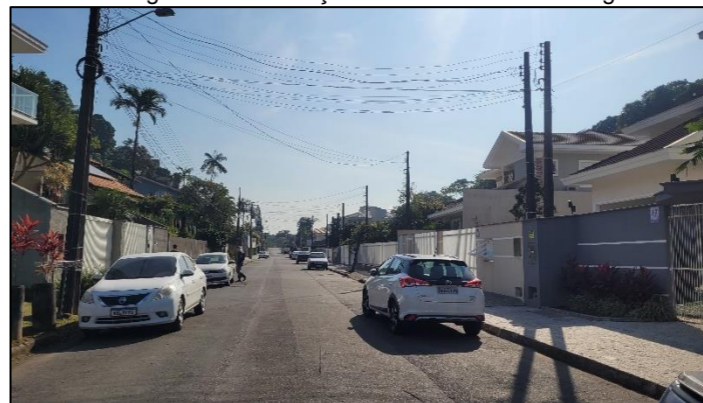


Imagem 6 - Vista da rua Werner Brietzig em direção a leste.



Imagem 7 - Construções na rua Werner Brietzig por outro ângulo.



Imagem 8 - Imóvel com nascentes mapeadas pelo SIMGeo



Imagem 9 - Local de nascente mapeada pelo SIMGeo.



Imagem 10 - Local de nascente mapeada pelo SIMGeo.



Imagem 11 - Localização de corpo d'água tubulado.

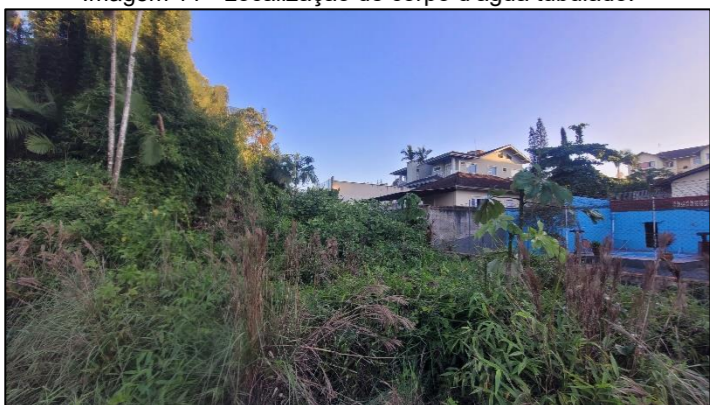


Tabela 15 – Estudo dos quadrantes: Quadrante B

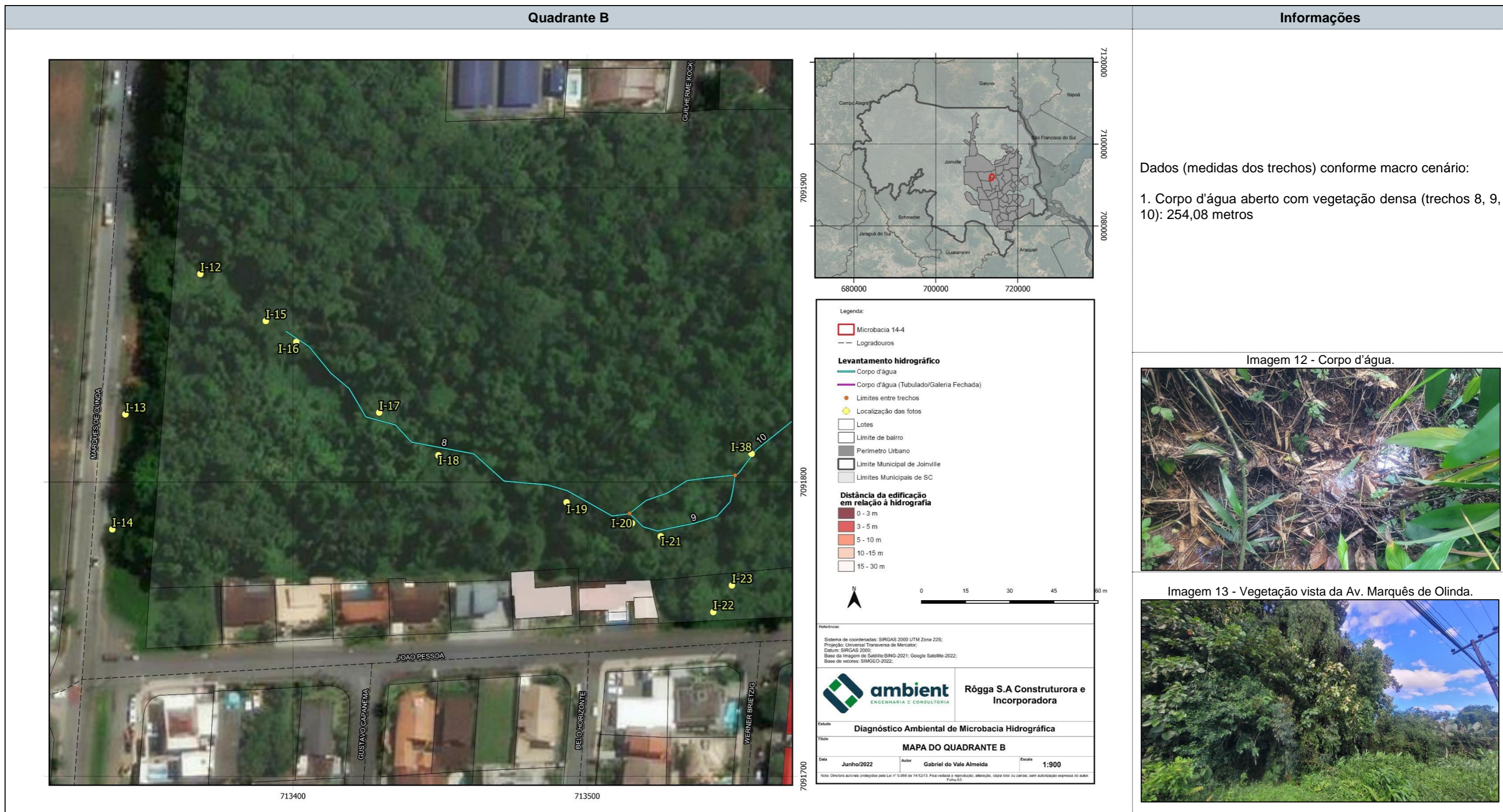


Imagem 14 - Av. Marquês de Olinda.



Imagem 15 - Corpo d'água mapeado conforme o SIMGeo.



Imagem 16 - Aspecto do solo.



Imagem 17 - Corpo d'água mapeado conforme o SIMGeo.



Imagem 18 - Corpo d'água mapeado conforme o SIMGeo.



Imagem 19 - Aspecto da vegetação.



Imagem 20 - Aspecto da vegetação.



Imagem 21 - Área alagada.



Tabela 16 – Estudo dos quadrantes: Quadrante C

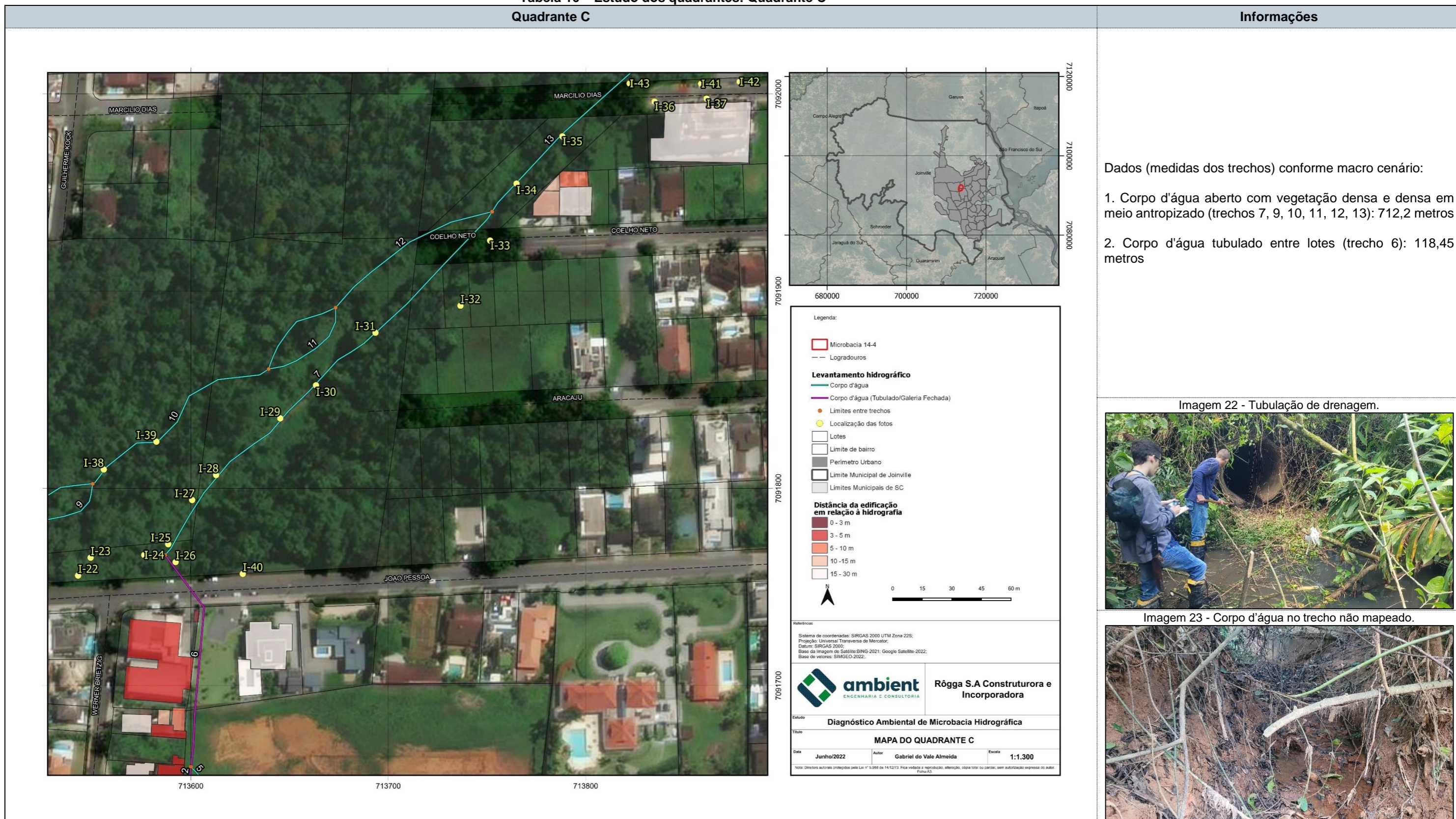


Imagem 24 - Descarte irregular de lixo.



Imagem 25 - Corpo d'água com descarte de esgoto.



Imagem 26 - Corpo d'água tubulado.



Imagem 27 - Aspecto da vegetação.



Imagem 28 - Aspecto das margens do corpo d'água.



Imagem 29 - Aspecto da vegetação.



Imagem 30 - Aspecto do leito do corpo d'água.



Imagem 31 - Aspecto da vegetação.



Imagem 32 - Aspecto da vegetação.



Imagem 33 - Tubulação de drenagem com contribuição de esgoto.



Imagem 34 - Aspecto do corpo d'água.

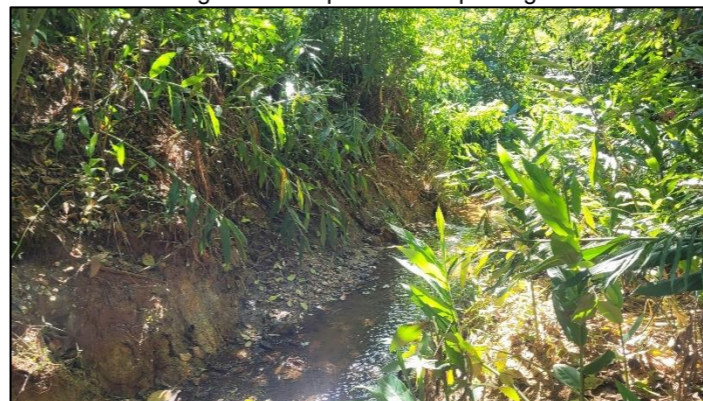


Imagem 35 - Aspecto do corpo d'água.

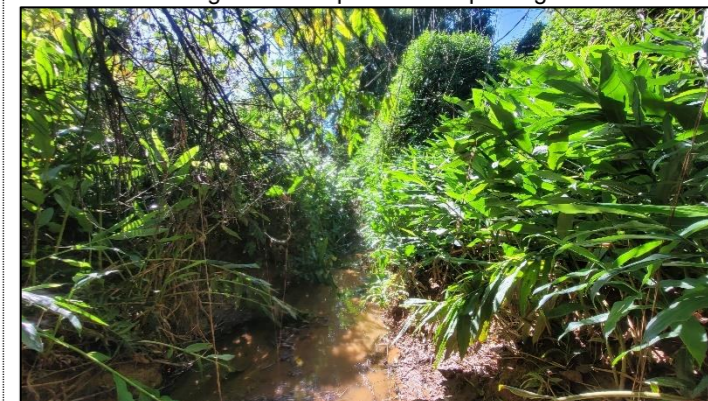


Imagem 36 - Infraestrutura na microbacia.

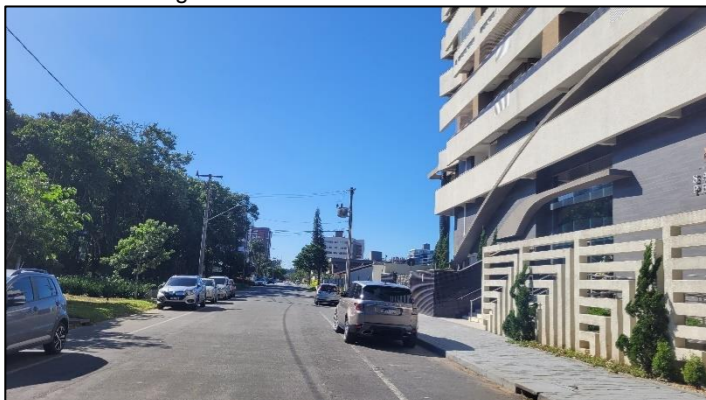


Imagem 37 - Sistema de drenagem.



Imagem 38 - Aspecto da vegetação.



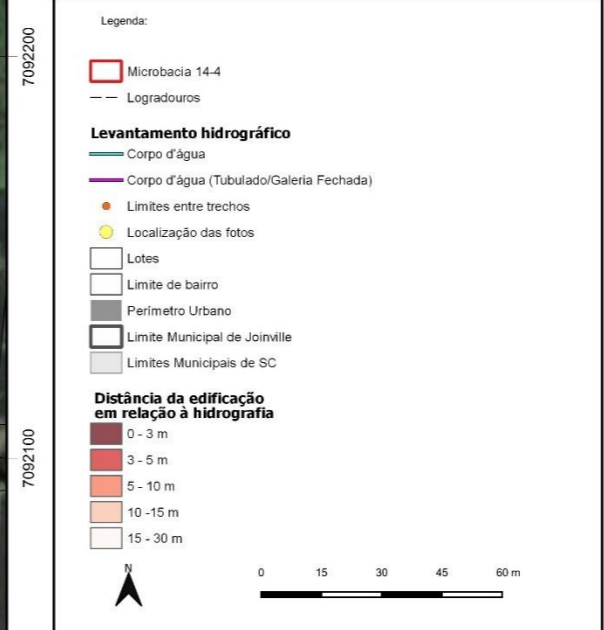
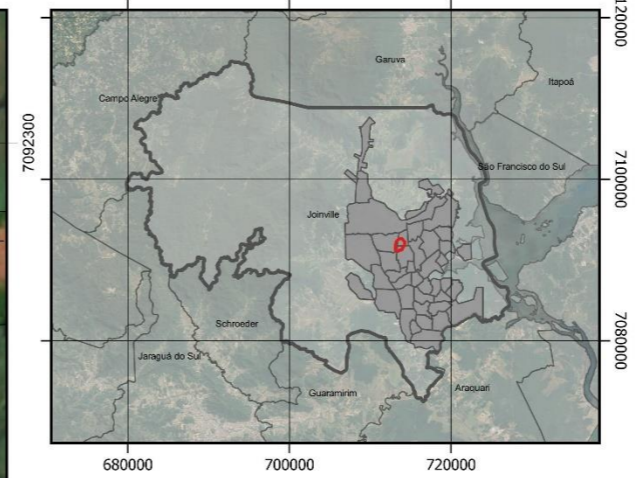
Imagem 39 - Área alagada.



Imagem 40 - Aspecto da vegetação.



Quadro 17 – Estudo dos quadrantes: Quadrante D
Quadrante D



Referências

Sistema de coordenadas: SIRGAS 2000 UTM Zona 22S;
 Projeção: Universal Transversa de Mercator;
 Datum: SIRGAS 2000;
 Base da Imagem de Satélite: BING-2021; Google Satélite-2022;
 Base de vetores: SIMGEO-2022;

ambient ENGENHARIA E CONSULTORIA

Rôgga S.A Construtora e Incorporadora

Estudo: **Diagnóstico Ambiental de Microbacia Hidrográfica**

Título: **MAPA DO QUADRANTE D**

Data: Junho/2022	Autor: Gabriel do Vale Almeida	Escala: 1:1.300
------------------	--------------------------------	-----------------

Nota: Direitos autorais protegidos pela Lei nº 5.898 de 14/12/73. Fica vedada a reprodução, alteração, cópia total ou parcial, sem autorização expressa do autor. Folha A3.

Informações

Dados (medidas dos trechos) conforme macro cenário:

- Corpo d'água aberto com vegetação isolada (trechos 14, 15): 394,48 metros
- Corpo d'água aberto com vegetação densa em meio antropizado (trecho 13): 394,48 metros

Imagem 41 - Aspecto da vegetação.



Imagem 42 – Infraestrutura da microbacia.



Imagem 43 – Aspecto do corpo d'água.



Imagem 44 - Aspecto da vegetação.



Imagem 45 – Aspecto do corpo d'água.



Imagem 46 - Aspecto da vegetação.



Imagem 47 - Vista da rua Presidente Prudente de Moraes com descarte irregular de esgoto.



Imagem 48 – Vista da rua Presidente Prudente de Moraes.



Imagem 49 - Aspecto da vegetação.



Imagem 50 - Vista da rua Presidente Prudente de Moraes.



Imagem 51 - Aspecto do corpo d'água



Imagem 52 - Aspecto da vegetação.



Imagem 53 - Aspecto do corpo d'água.



Imagem 54 - Tubulação de drenagem.



Imagem 55 - Aspecto da vegetação.



Imagem 56 - Infraestrutura na microbacia



Imagem 57 - Sistema de coleta de esgoto.



Imagem 58 - Aspecto da vegetação

