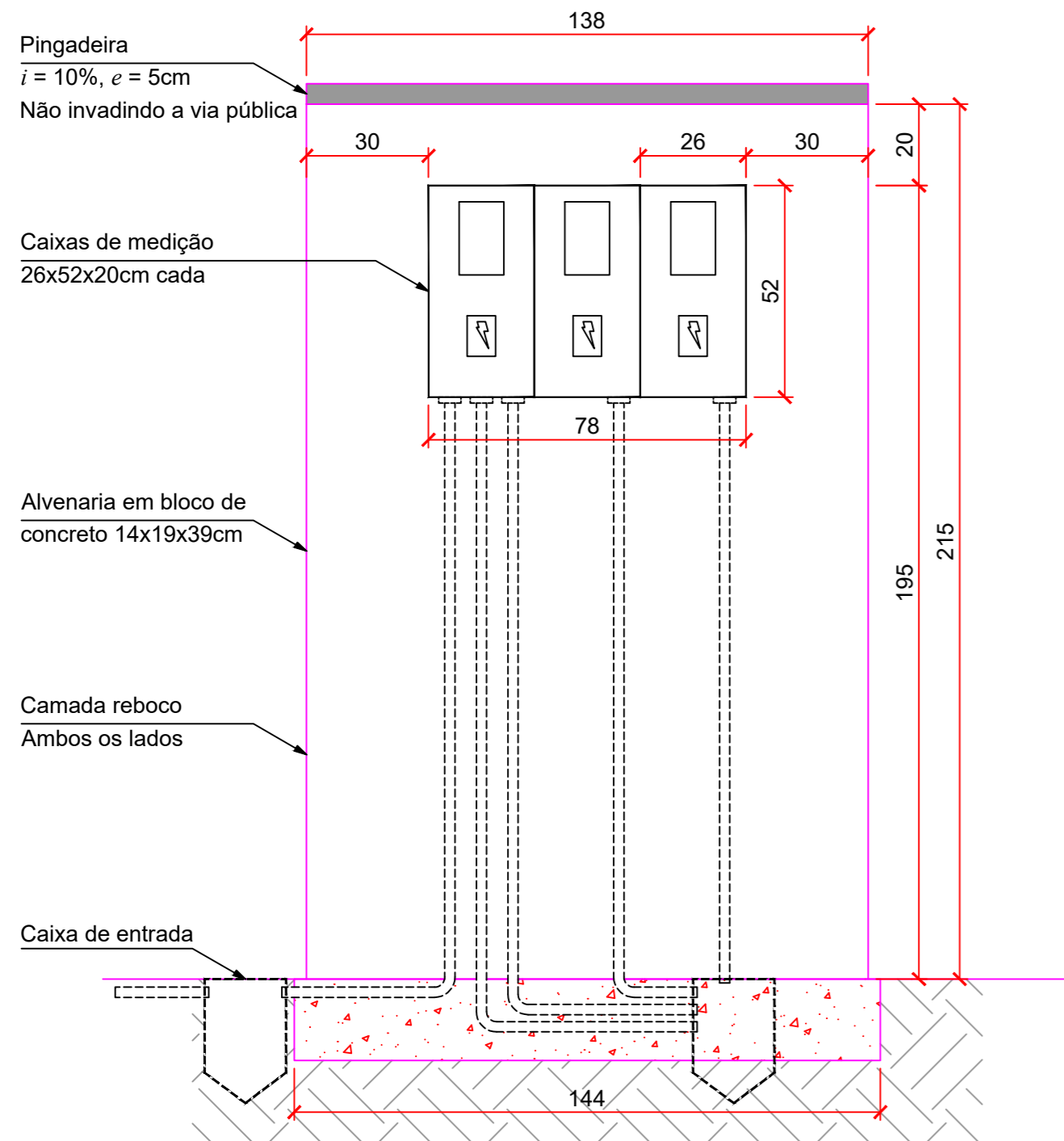
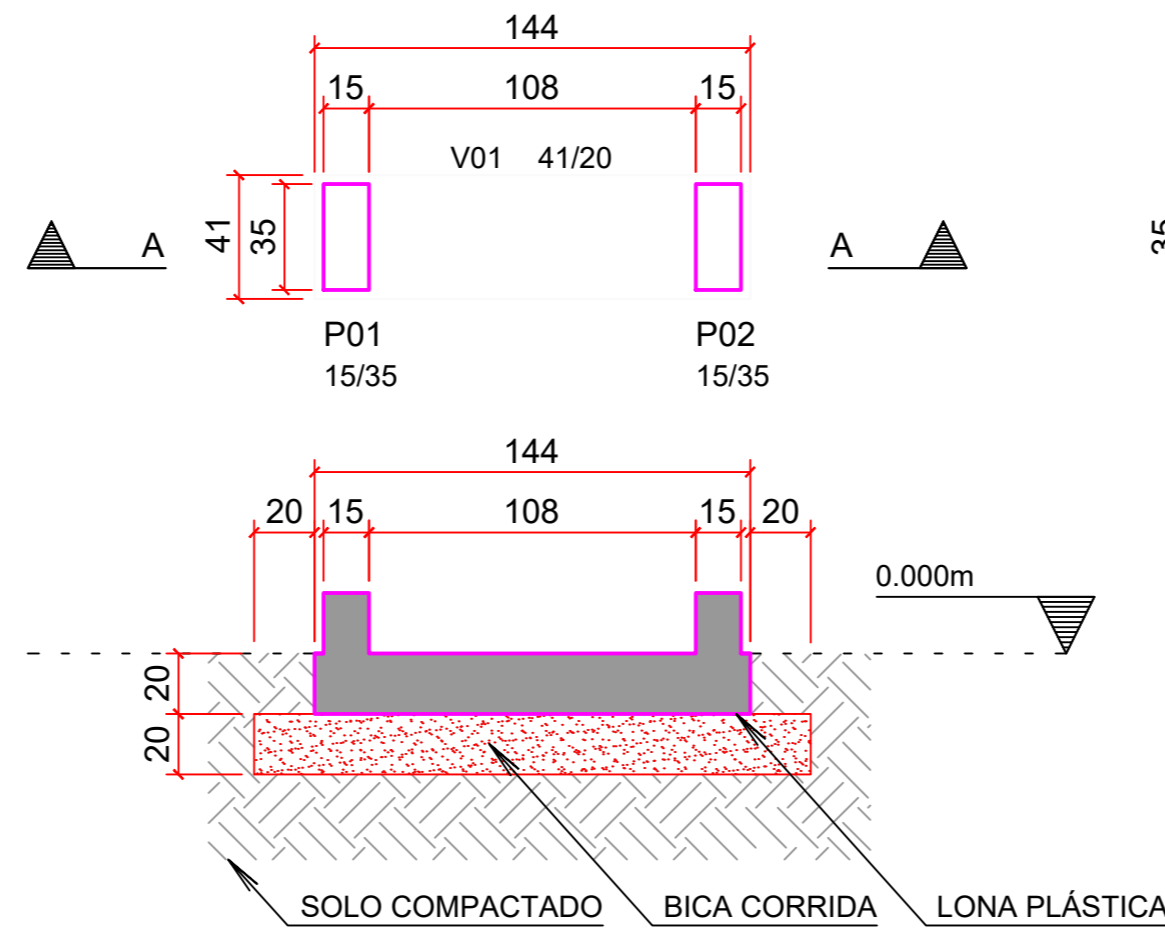


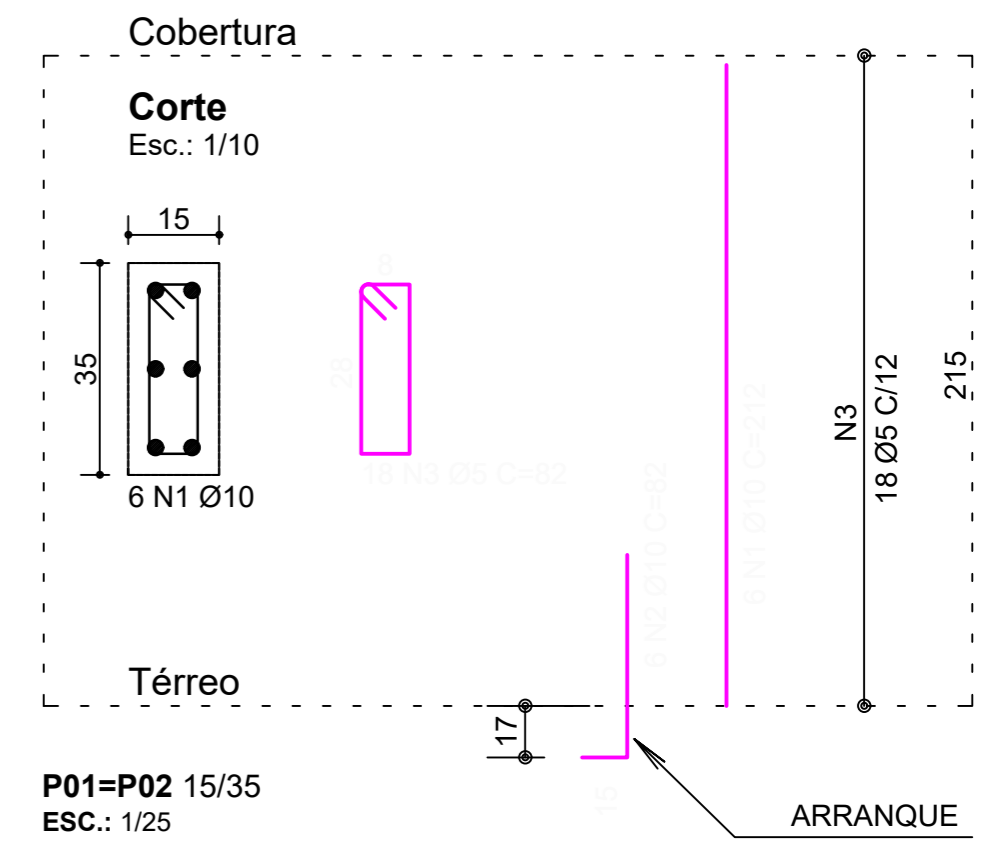
DETALHES ARQUITETÔNICOS - MURETA



FORMAS - MURETA



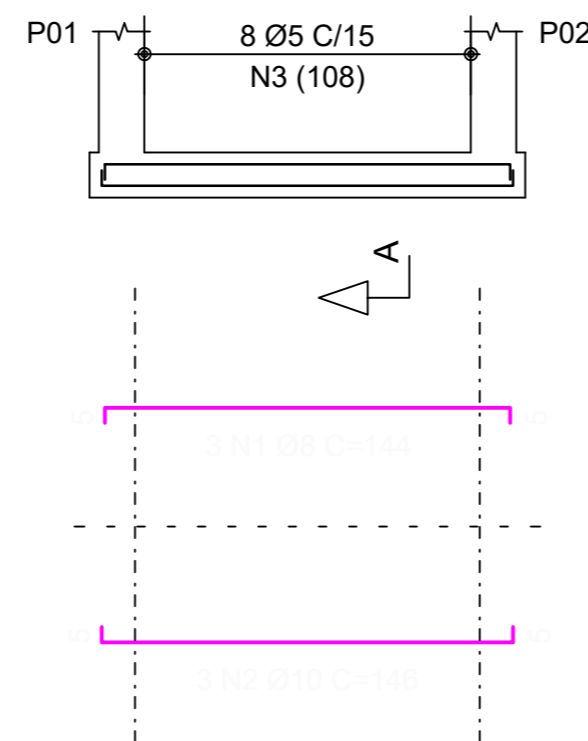
PILARES - MURETA



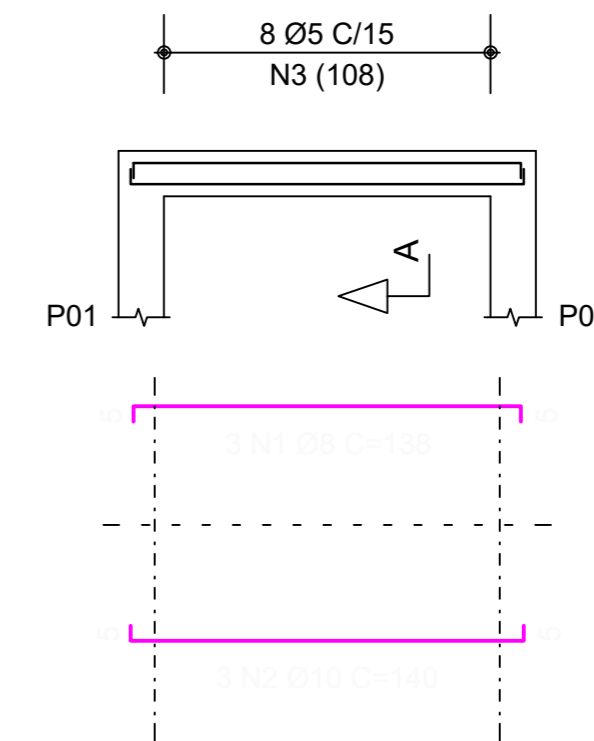
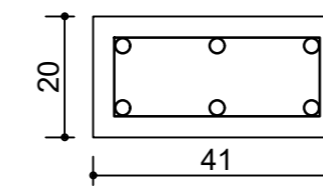
Corte A

TÉRREO - MURETA
ESC.: 1/25

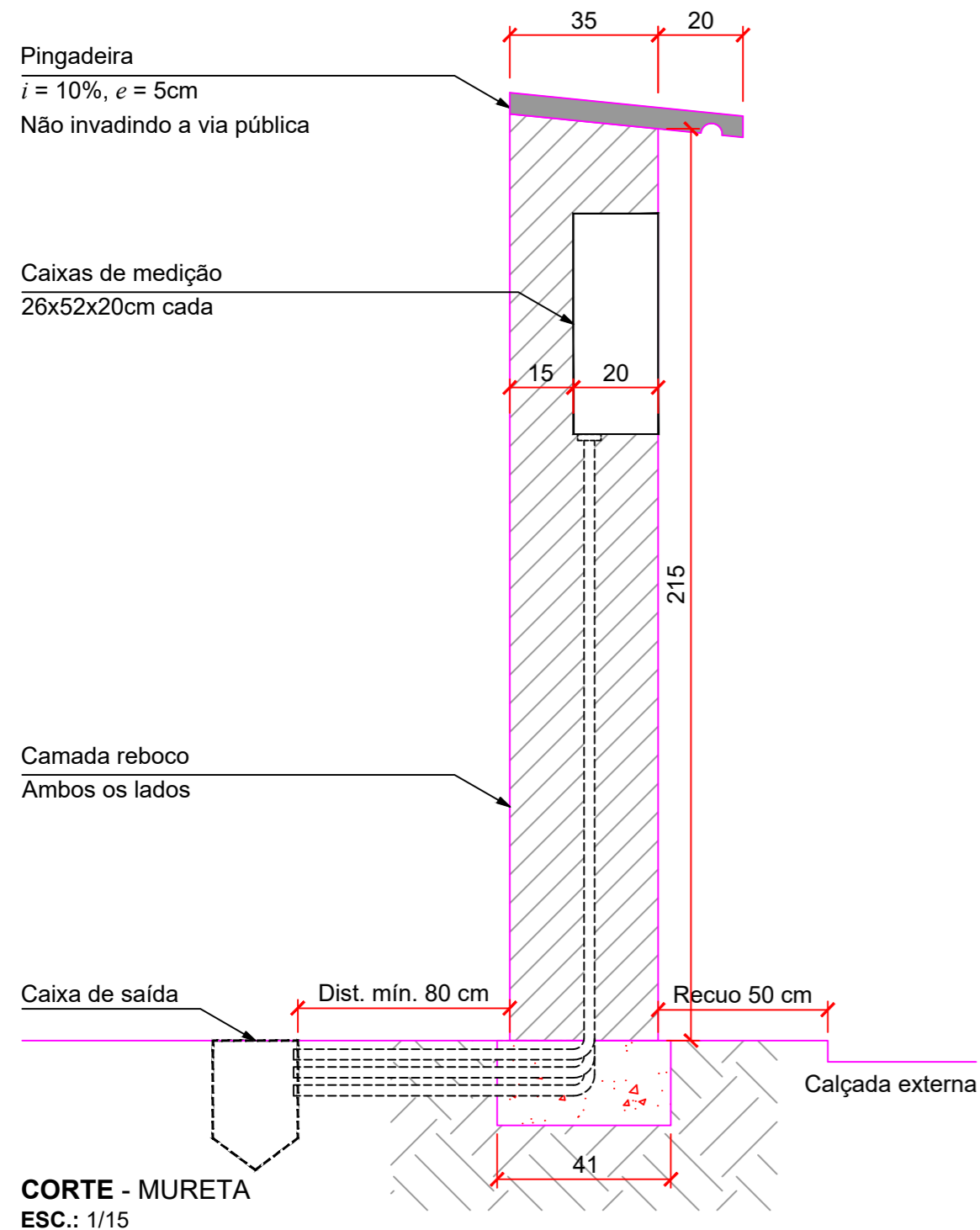
VIGAS - MURETA



Corte A



VISTA - MURETA ESC.: 1/15



QUANTITATIVO

MATERIAL	QTDE	UNID
CONCRETO FCK = 25mpa	0,416	M³
AÇO CA60 5,0mm	7,104	KG
AÇO CA50 8,0mm	3,384	KG
AÇO CA50 10,0mm	27,632	KG
MADEIRA PARA CAIXARIA EM CHAPA DE MADEIRA RESINADA	5,937	M²
IMPERMEABILIZAÇÃO	1,48	M²
BLOCO DE CONCRETO 14x19x39cm	4,32	M²
CHAPISCO / EMBOÇO / REBOCO	7,439	M²
SELADOR ACRÍLICO PARA PAREDE (2 DEMÃOS)	7,439	M²
TINTA ACRÍLICA PARA PAREDE	7,439	M²

PROPRIETÁRIO

MUNICÍPIO DE JOINVILLE
83.169.623/0001-10

RESPONSÁVEL TÉCNICO

CARLA TAIS PEREIRA
ENGENHEIRA CIVIL
CREA/SC 180646-6

CADERNO DE ESPECIFICAÇÕES

SECRETARIA DE EDUCAÇÃO
MUNICÍPIO DE JOINVILLE



PROPRIETÁRIO

MUNICÍPIO DE JOINVILLE

UNIDADES

EM AMADOR AGUIAR; EM ZULMA DO ROSÁRIO; EM ANABURGO; EM PLÁCIDO XAVIER; CEI ANTÔNIO BRUHULLER; CEI AMANDUS FINDER; CEI JOSÉ FRANCISCO VIEIRA.

DESENHO

SETOR DE ENGENHARIA

PROJETO

MURETA PARA CAIXAS DE MEDIÇÃO

DATA

05/07/2022

FOLHA

01/01

CONTEÚDO

DETALHAMENTO

ESCALA

INDICADA