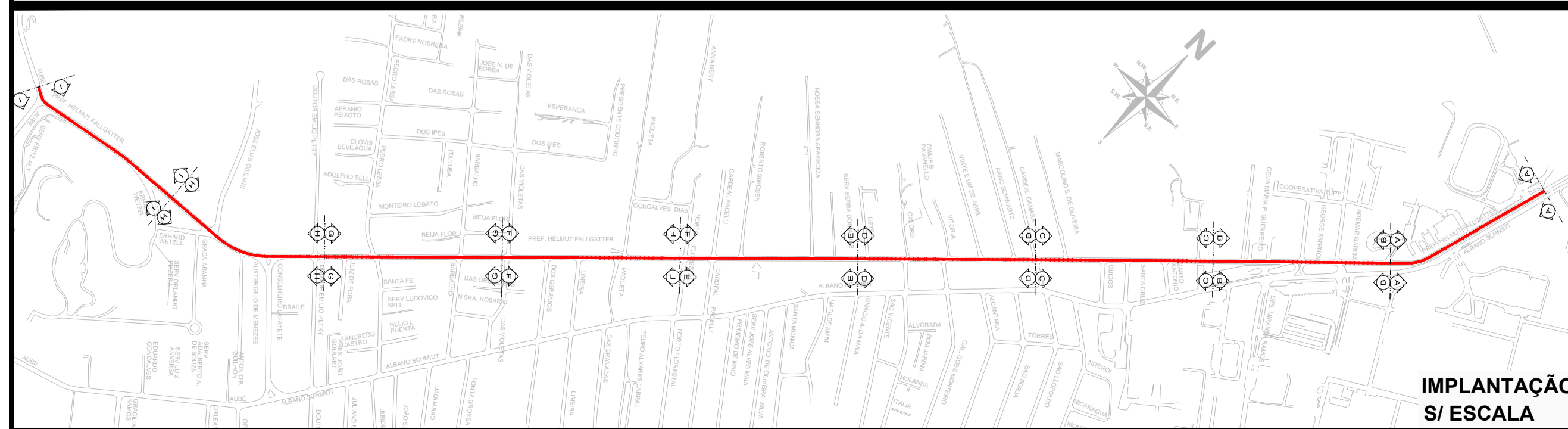
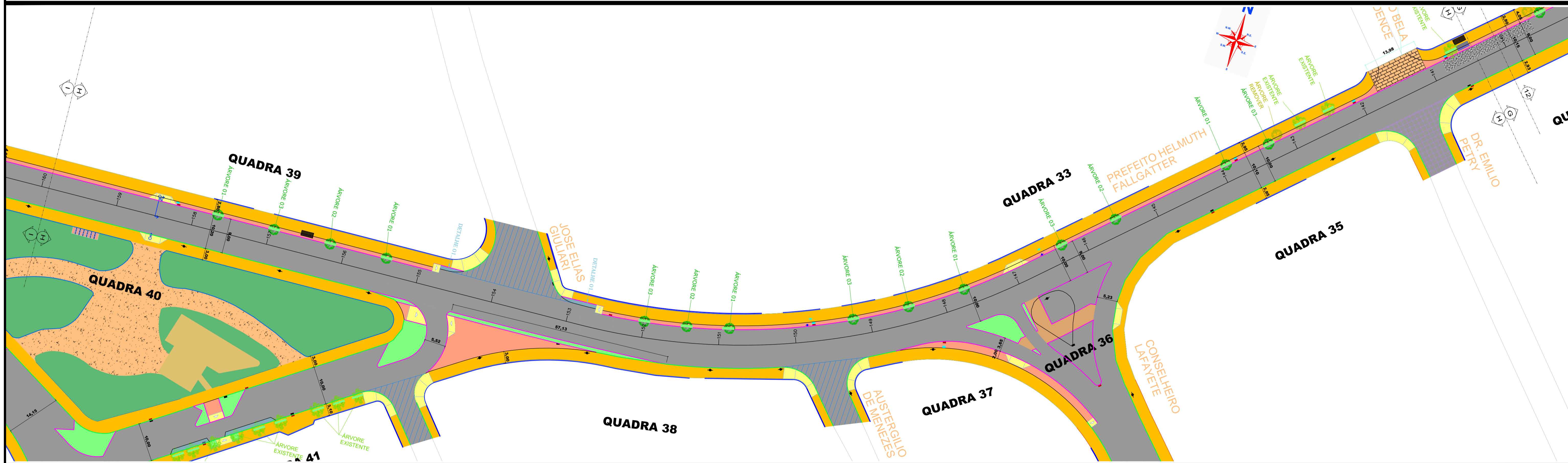
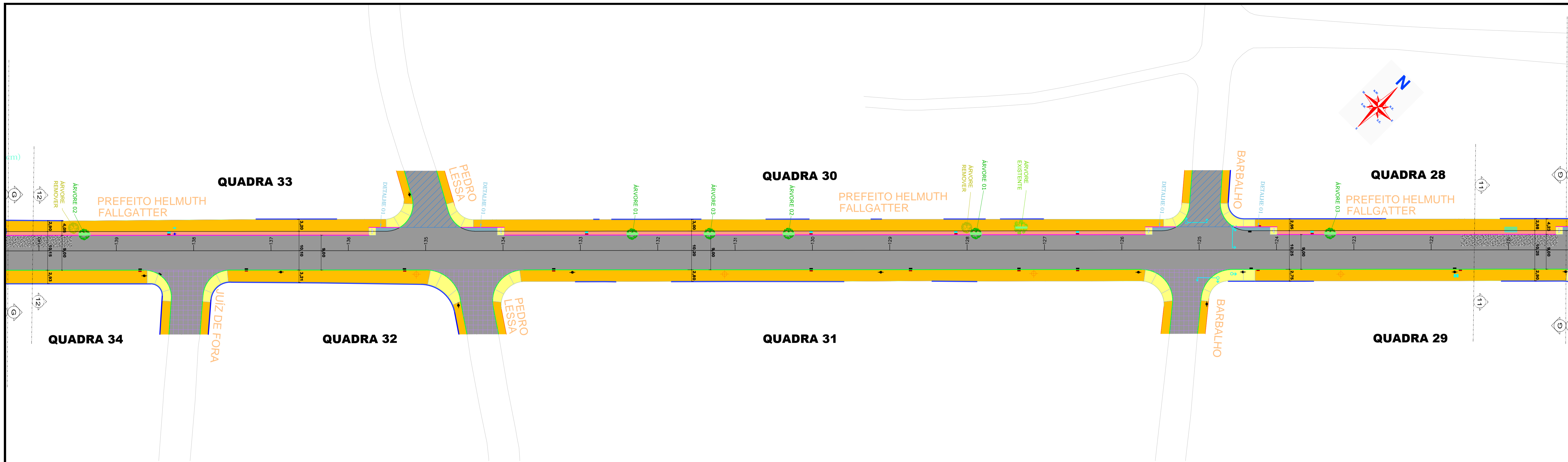


**LEGENDA**

<ul style="list-style-type: none"> <li> MURO / CERCA = EXISTENTE</li> <li> MEIO-FIO PROJETADO_01</li> <li> MEIO-FIO PROJETADO_02</li> <li> MEIO-FIO SUBSTITUIR</li> <li> MEIO-FIO RETIRAR</li> <li> POSTE PRAÇA EXISTENTE</li> <li> POSTE POLICIA EXISTENTE</li> <li> PARACICLO</li> </ul>	<ul style="list-style-type: none"> <li> RECOMPOSIÇÃO ASFÁLTICA (PISTA)</li> <li> ASFÁLTICA EXISTENTE</li> <li> RECOMPOSIÇÃO ASFÁLTICA (RUAS LATERAIS)</li> <li> RUAS LATERAIS SEM PAVIMENTAÇÃO</li> <li> RUAS LATERAIS COM LAJOTAS</li> <li> EXECUÇÃO DE AVANÇO DE PISTA</li> <li> EXECUÇÃO CONCRETO P/I CORREDOR DE ÔNIBUS</li> <li> EXECUÇÃO CONCRETO P/I PASSEIO</li> <li> AMPLIAÇÃO CONCRETO P/I PASSEIO</li> <li> EXECUÇÃO PAVER (Esp=8cm) - ACESSOS SERVIÇOS, POSTOS GASOLINAS E INDUSTRIAS</li> <li> REBAIXO P/I CICLOFAIXA</li> <li> REBAIXO 01</li> <li> REBAIXO 02</li> <li> REBAIXO (03 e 04)</li> <li> PASSEIO EXISTENTE NÍVEL DA PISTA</li> </ul>	<ul style="list-style-type: none"> <li> NOVO ABRIGO DE PASSAGEIRO</li> <li> EXISTENTE ABRIGO DE PASSAGEIRO</li> <li> RELOCAR ABRIGO DE PASSAGEIRO</li> <li> RELOCADO ABRIGO DE PASSAGEIRO</li> <li> BOCA DE LOBO PROJETADO</li> <li> BOCA DE LOBO EXISTENTE (ALONGAR)</li> <li> POSTE EXISTENTE</li> <li> POSTE RELOCAR</li> <li> POSTE RELOCADO</li> <li> POSTE ALTA TENSÃO</li> <li> ÁRVORE EXISTENTE</li> <li> ÁRVORE PROJETADA</li> <li> ÁRVORE REMOVER (PMJ)</li> <li> SEMAFORO EXISTENTE</li> <li> SEMAFORO PROJETADO</li> <li> GRAMA PROJETADA</li> <li> GRAMA EXISTENTE</li> </ul>
--	--	--

REESTRUTURAÇÃO E REQUALIFICAÇÃO DO SISTEMA INTEGRADO DE TRANSPORTE DE JOINVILLE/SC - EIXO LESTE E EIXO NORTE/SUL	
<b>PREFEITURA DE JOINVILLE</b>	
<b>SECRETARIA DE PLANEJAMENTO URBANO E DESENVOLVIMENTO SUSTENTÁVEL- SEPUD</b>	
AUTOR DO PROJETO:	ASSINATURA DO PROPRIETÁRIO:
ENR. CIVIL MSc. CREA-SC 42504-7 THOMAZ HENRIQUE THOMSEN	
PREFEITURA DE JOINVILLE	
PROJETO GEOMÉTRICO	Nome da Obra / Endereço:
Requerente:	ÁREA - MOBILIDADE URBANA - CIDADANIA
PREFEITURA DE JOINVILLE	RUA PREFEITO HELMUTH FALLGATTER
Proprietário:	Conteúdo:
PREFEITURA DE JOINVILLE	PROJETO GEOMÉTRICO
Desenho:	Arg.CAD:
IMA	TL - PREFEITO HELMUTH FALLGATTER
Modificação:	Data:
	06/10/2020/2020
	Escala:
	1:500
	Núm. Projeto:
	04/06



**LEGENDA**

	RECOMPOSIÇÃO ASFÁLTICA (PISTA)		NOVO ABRIGO DE PASSAGEIRO
	ASFÁLTICA EXISTENTE		EXISTENTE ABRIGO DE PASSAGEIRO
	RECOMPOSIÇÃO ASFÁLTICA (RUAS LATERAIS)		RELOCAR ABRIGO DE PASSAGEIRO
	RUAS LATERAIS SEM PAVIMENTAÇÃO		RELOCADO ABRIGO DE PASSAGEIRO
	RUAS LATERAIS COM LAJOTAS		BOCA DE LOBO PROJETADO
	EXECUÇÃO DE AVANÇO DE PISTA		BOCA DE LOBO EXISTENTE (ALONGAR)
	EXECUÇÃO CONCRETO P/ CORREDOR DE ÔNIBUS		POSTE EXISTENTE
	EXECUÇÃO CONCRETO P/ PASSEIO		POSTE RELOCAR
	AMPLIAÇÃO CONCRETO P/ PASSEIO		POSTE RELOCADO
	EXECUÇÃO PAVER (Esp=8cm) - ACESSOS SERVIÇOS, POSTOS GASOLINAS E INDUSTRIAS		POSTE ALTA TENSÃO
	REBAIXO P/ CICLOFAIXA		ÁRVORE EXISTENTE
	REBAIXO 01		ÁRVORE REMOVER (PMJ)
	REBAIXO 02		ÁRVORE EXISTENTE
	REBAIXO (03 e 04)		SEMAFORO PROJETADO
	PASSEIO EXISTENTE NÍVEL DA PISTA		GRAMA PROJETADA
	PARACICLO		GRAMA EXISTENTE

REESTRUTURAÇÃO E REQUALIFICAÇÃO DO SISTEMA INTEGRADO DE TRANSPORTE DE JOINVILLE/SC - EIXO LESTE E EIXO NORTE/SUL

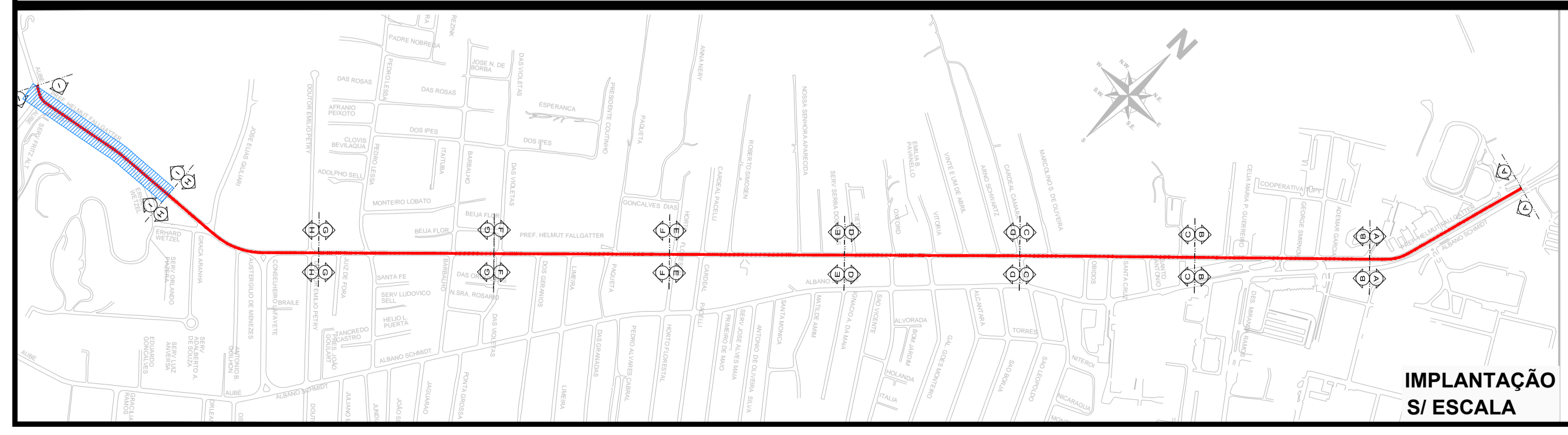
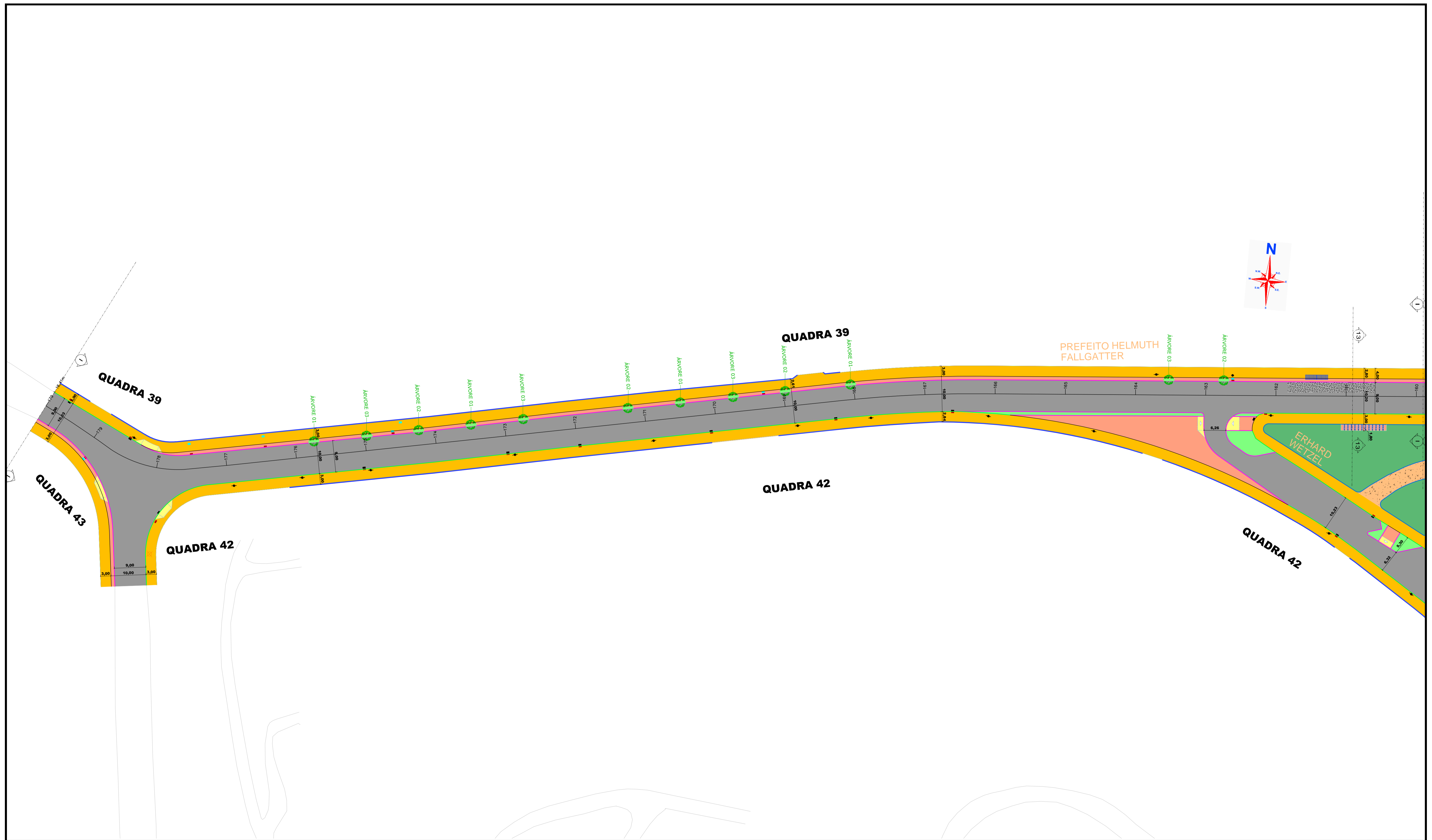
**PREFEITURA DE JOINVILLE**

SECRETARIA DE PLANEJAMENTO URBANO E DESENVOLVIMENTO SUSTENTÁVEL- SEPUD

AUTOR DO PROJETO: \_\_\_\_\_ ASSINATURA DO PROPRIETÁRIO: \_\_\_\_\_

ENG. CIVIL MSc. CREA-SC 42504-7 THOMAZ HENRIQUE THOMSEN PREFEITURA DE JOINVILLE

PROJETO GEOMÉTRICO	Nome da Obra / Endereço: RUA PREFEITO HELMUTH FALLGATTER	Núm. Projeto: 05/06
Requerente: PREFEITURA DE JOINVILLE	Conteúdo: PROJETO GEOMÉTRICO	Escala: 1:500
Projeto: PREFEITURA DE JOINVILLE	Arg. CAB: THOMAZ HENRIQUE FALLGATTER	Data: 06/10/2010
Desenho: IMA	Modificação:	

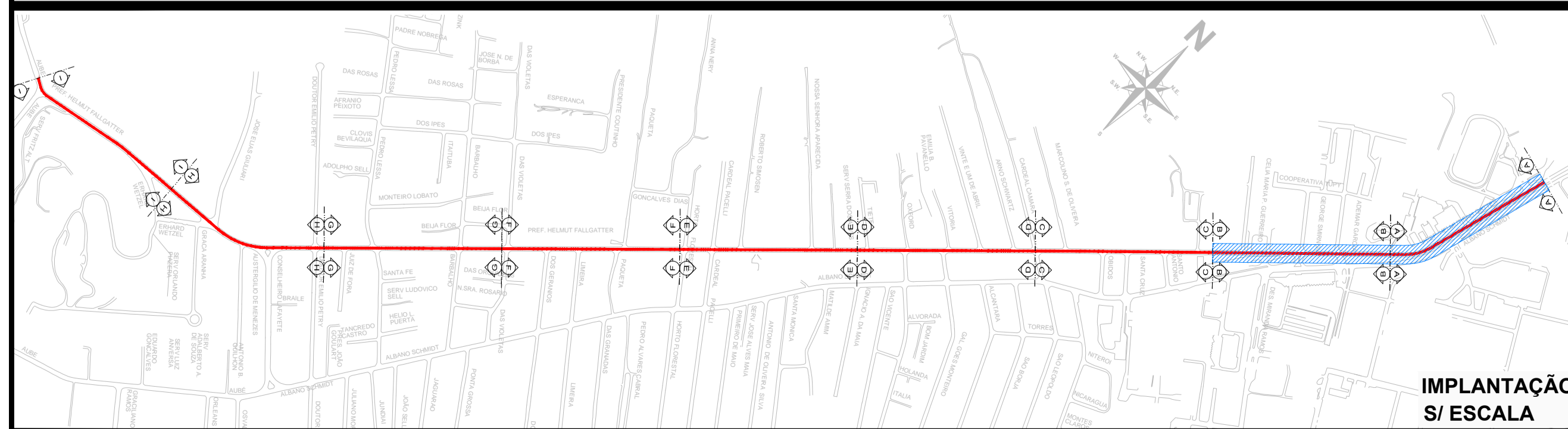
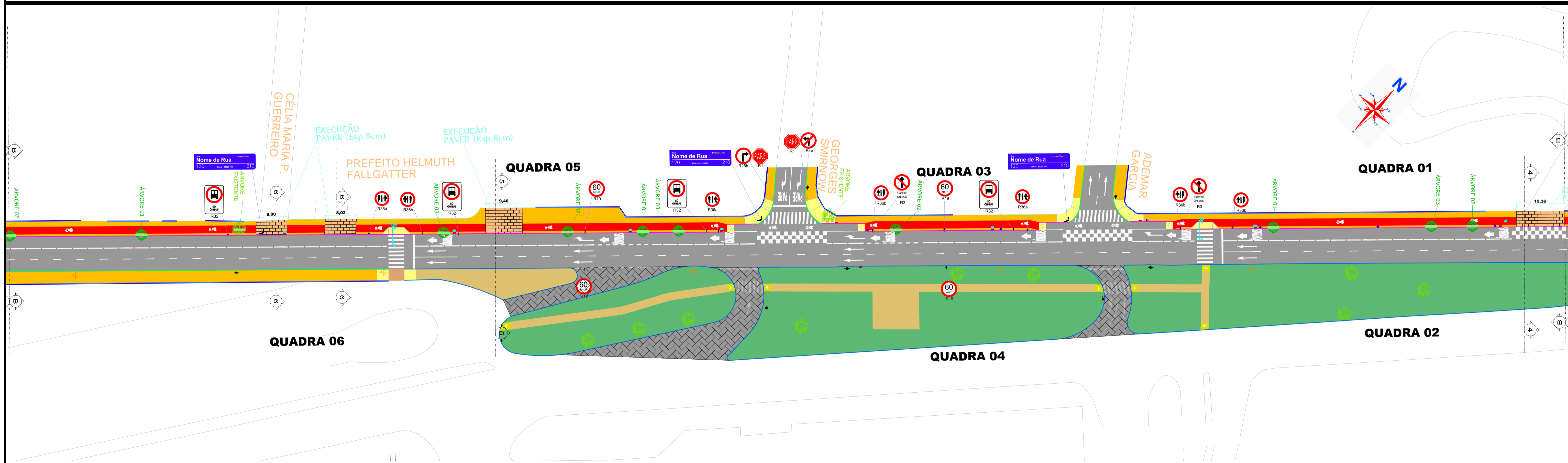
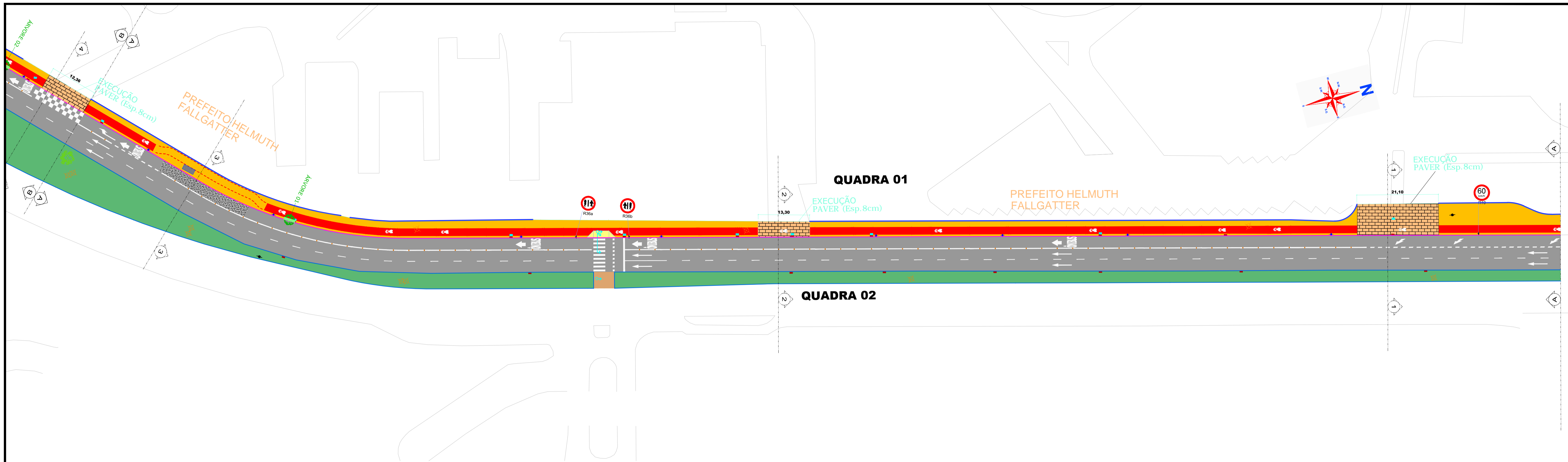


**LEGENDA**

<ul style="list-style-type: none"> <li> RECOMPOSIÇÃO ASFÁLTICA (PISTA)</li> <li> ASFÁLTICA EXISTENTE</li> <li> RECOMPOSIÇÃO ASFÁLTICA (RUAS LATERAIS)</li> <li> RUAS LATERAIS SEM PAVIMENTAÇÃO</li> <li> RUAS LATERAIS COM LAJOTAS</li> <li> EXECUÇÃO DE AVANÇO DE PISTA</li> <li> EXECUÇÃO CONCRETO P/I CORREDOR DE ÔNIBUS</li> <li> EXECUÇÃO CONCRETO P/I PASSEIO</li> <li> AMPLIAÇÃO CONCRETO P/I PASSEIO</li> <li> EXECUÇÃO PAVER (Esp=8cm) - ACESSOS SERVIÇOS, POSTOS GASOLINAS E INDUSTRIAS</li> <li> REBAIXO P/I CICLOFAIXA</li> <li> REBAIXO 01</li> <li> REBAIXO 02</li> <li> REBAIXO (03 e 04)</li> <li> PASSEIO EXISTENTE NÍVEL DA PISTA</li> <li> PARACICLO</li> </ul>	<ul style="list-style-type: none"> <li> NOVO ABRIGO DE PASSAGEIRO</li> <li> EXISTENTE ABRIGO DE PASSAGEIRO</li> <li> RELOCAR ABRIGO DE PASSAGEIRO</li> <li> BOCA DE LOBO PROJETADO</li> <li> BOCA DE LOBO EXISTENTE (ALONGAR)</li> <li> POSTE EXISTENTE</li> <li> POSTE RELOCAR</li> <li> POSTE RELOCADO</li> <li> POSTE ALTA TENSÃO</li> <li> ÁRVORE EXISTENTE</li> <li> ÁRVORE REMOVER (PMJ)</li> <li> SEMAFORO EXISTENTE</li> <li> SEMAFORO PROJETADO</li> <li> GRAMA PROJETADA</li> <li> GRAMA EXISTENTE</li> </ul>
--	---

REESTRUTURAÇÃO E REQUALIFICAÇÃO DO SISTEMA INTEGRADO DE TRANSPORTE DE JOINVILLE/SC - EIXO LESTE E EIXO NORTE/SUL			
<b>PREFEITURA DE JOINVILLE</b>			
<b>SECRETARIA DE PLANEJAMENTO URBANO E DESENVOLVIMENTO SUSTENTÁVEL- SEPUD</b>			
AUTOR DO PROJETO:		ASSINATURA DO PROPRIETÁRIO:	
ENG. CIVIL MSc. CREA-SC 42504-7 THOMAZ HENRIQUE THOMSEN		PREFEITURA DE JOINVILLE	
PROJETO GEOMÉTRICO		Nome da Obra / Endereço: RUA PREFEITO HELMUTH FALLGATTER	
Requerente: PREFEITURA DE JOINVILLE		Conteúdo: PROJETO GEOMÉTRICO	
Projetista: PREFEITURA DE JOINVILLE		Num. Projeto: <b>06/06</b>	
Desenho: IMA	Arg.CAD: TL-PROJETO HELMUTH FALLGATTER	Modificação:	Data: 06/10/2010
		Escala: 1:500	

Î È Á Ä Ü U R Ò V U Ä Ö À Á Æ Ø Š Ź Ç È ¶ U



IMPLANTAÇÃO S/ ESCALA

**LEGENDA**

<ul style="list-style-type: none"> <li>— LINHA SIMPLES CONTÍNUA BRANCA = 0,20m C/ TACHÕES A CADA 4,00m</li> <li>— LINHA SIMPLES SECCIONADA = 0,20m BRANCA 1x1x1m</li> <li>— LINHA SIMPLES SECCIONADA = 0,10m BRANCA 2x4x2m</li> <li>— LINHA SIMPLES SECCIONADA = 0,10m BRANCA 1x1x1m</li> <li>— LINHA SIMPLES SECCIONADA = 0,10m VERMELHA 0,50x0,50x0,50m</li> <li>— LINHA SIMPLES CONTÍNUA AMARELA = 0,10m</li> <li>— MARCAÇÃO DE ÁREA DE CRUZAMENTO C/ FAIXA EXCLUSIVA</li> </ul>	<ul style="list-style-type: none"> <li>— MEIO-FIO PROJETADO_01</li> <li>— MEIO-FIO PROJETADO_02</li> <li>— MEIO-FIO SUBSTITUIR</li> <li>— MURO / CERCA = EXISTENTE</li> <li>— RECOMPOSIÇÃO ASFÁLTICA (PISTA)</li> <li>— EXECUÇÃO CONCRETO P/ CORREDOR DE ÔNIBUS</li> <li>— EXECUÇÃO CONCRETO P/ PASSEIO</li> <li>— EXECUÇÃO PAVER (Esp=8cm) - ACESSOS, SERVIÇOS, POSTOS GASOLINAS E INDUSTRIAS</li> <li>— REBAIXO P/ CICLOFAIXA</li> <li>— REBAIXO 01</li> <li>— REBAIXO 02</li> <li>— REBAIXO (83 + 84)</li> <li>— BOCA DE LOBO PROJETADO</li> <li>— BOCA DE LOBO EXISTENTE (ALONGAR)</li> <li>— SINALIZAÇÃO CICLOFAIXA VERMELHA</li> <li>— PASSEIO EXISTENTE NÍVEL DA PISTA</li> <li>— PARACICLO</li> </ul>	<ul style="list-style-type: none"> <li>— MARCAÇÃO DE CRUZAMENTO RODOCICLOVIÁRIO</li> <li>— NOVO ABRIGO DE PASSAGEIRO</li> <li>— EXISTENTE ABRIGO DE PASSAGEIRO</li> <li>— RELOCADO ABRIGO DE PASSAGEIRO</li> <li>— SEMAFORO EXISTENTE</li> <li>— SEMAFORO PROJETADO</li> <li>— POSTE EXISTENTE</li> <li>— POSTE RELOCADO</li> <li>— POSTE ALTA TENSÃO</li> <li>— POSTE PRAÇA EXISTENTE</li> <li>— POSTE POLÍCIA EXISTENTE</li> <li>— DUAS PLACAS C/ 1 SUPORTE (3,00m altura)</li> <li>— UMA PLACA C/ 1 SUPORTE (3,00m altura)</li> <li>— DUAS PLACAS C/ 1 SUPORTE (3,00m altura)</li> <li>— ARVORE PROJETADA</li> <li>— ARVORE EXISTENTE</li> <li>— GRAMA PROJETADA</li> <li>— GRAMA EXISTENTE</li> </ul>
---	---	---

REESTRUTURAÇÃO E REQUALIFICAÇÃO DO SISTEMA INTEGRADO DE TRANSPORTE DE JOINVILLE/SC - EIXO LESTE E EIXO NORTE/SUL

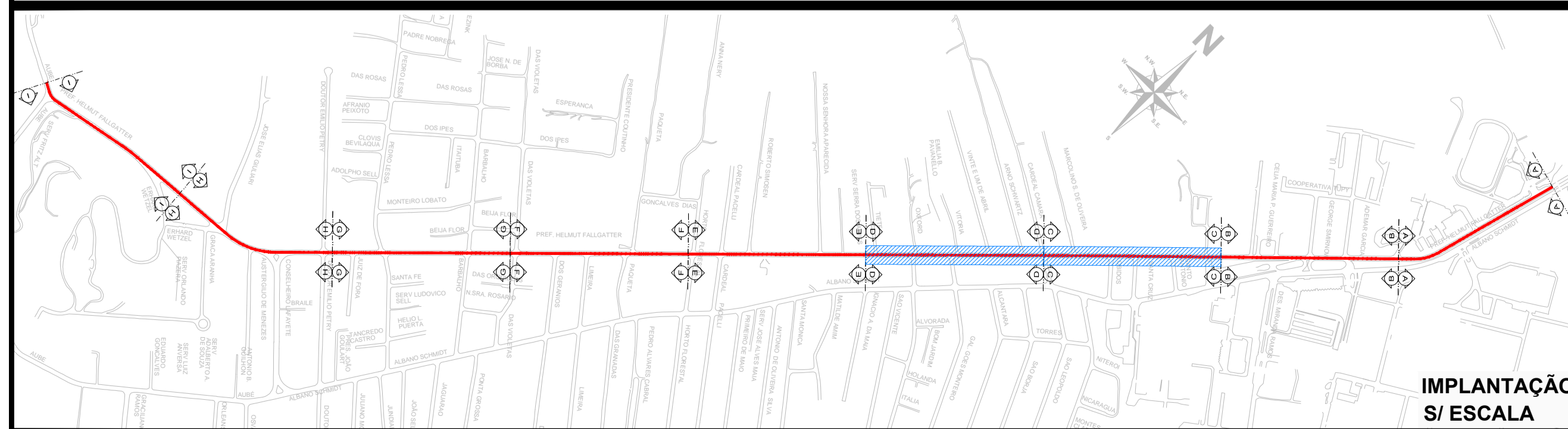
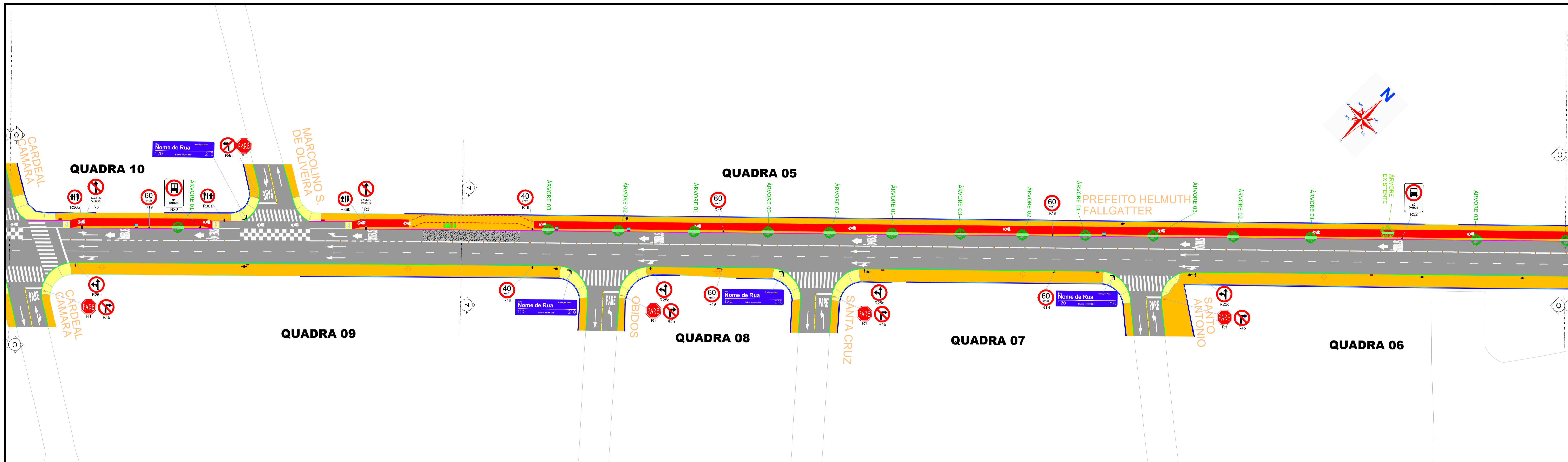
**PREFEITURA DE JOINVILLE**

SECRETARIA DE PLANEJAMENTO URBANO E DESENVOLVIMENTO SUSTENTÁVEL- SEPUD

AUTOR DO PROJETO: \_\_\_\_\_ ASSINATURA DO PROPRIETÁRIO: \_\_\_\_\_

ENQ. CIVIL MSc. CREA-SC 42504-7 THOMAZ HENRIQUE THOMSEN PREFEITURA DE JOINVILLE

PROJETO SINALIZAÇÃO	Nome da Obra / Endereço: RUA PREFEITO HELMUTH FALLGATTER	Núm. Projeto: 01/09
Requerente: PREFEITURA DE JOINVILLE	Conteúdo: PROJETO DE SINALIZAÇÃO	Escala: 1:500
Projetista: PREFEITURA DE JOINVILLE	Arg. CAD: _____	Data: 09/09/2019
Desenho: IMA	Modificação: _____	



**LEGENDA**

<ul style="list-style-type: none"> <li>MEIO-FIO PROJETADO_01</li> <li>MEIO-FIO PROJETADO_02</li> <li>MEIO-FIO SUBSTITUIR</li> <li>MURO / CERCA = EXISTENTE</li> <li>RECOMPOSIÇÃO ASFÁLTICA (PISTA)</li> <li>EXECUÇÃO CONCRETO P/ CORREDOR DE ÔNIBUS</li> <li>EXECUÇÃO CONCRETO P/ PASSEIO</li> <li>EXECUÇÃO PAVER (Esp.8cm) - ACESSOS SERVIÇÕES, POSTOS GASOLINAS E INDUSTRIAS</li> <li>REBAIXO P/ CICLOFAIXA</li> <li>REBAIXO 01</li> <li>REBAIXO 02</li> <li>REBAIXO (83 x 84)</li> <li>BOCA DE LOBO PROJETADO</li> <li>BOCA DE LOBO EXISTENTE (ALONGAR)</li> <li>SINALIZAÇÃO CICLOFAIXA VERMELHA</li> <li>PASSEIO EXISTENTE NÍVEL DA PISTA</li> <li>PARACICLO</li> </ul>	<ul style="list-style-type: none"> <li>MARCAÇÃO DE CRUZAMENTO RODOCICLOVIÁRIO</li> <li>NOVO ABRIGO DE PASSAGEIRO</li> <li>EXISTENTE ABRIGO DE PASSAGEIRO</li> <li>RELOCADO ABRIGO DE PASSAGEIRO</li> <li>SEMAFORO EXISTENTE</li> <li>SEMAFORO PROJETADO</li> <li>POSTE EXISTENTE</li> <li>POSTE RELOCADO</li> <li>POSTE ALTA TENSÃO</li> <li>POSTE PRAÇA EXISTENTE</li> <li>POSTE POLÍCIA EXISTENTE</li> <li>DUAS PLACAS C/ 1 SUPORTE (3,00m altura)</li> <li>UMA PLACA C/ 1 SUPORTE (3,00m altura)</li> <li>PLACA NOME DE RUAS (3,00m altura)</li> <li>DUAS PLACAS C/ 1 SUPORTE (3,50m altura)</li> <li>ÁRVORE PROJETADA</li> <li>ÁRVORE EXISTENTE</li> <li>GRAMA PROJETADA</li> <li>GRAMA EXISTENTE</li> </ul>
---	--

REESTRUTURAÇÃO E REQUALIFICAÇÃO DO SISTEMA INTEGRADO DE TRANSPORTE DE JOINVILLE/SC - EIXO LESTE E EIXO NORTE/SUL

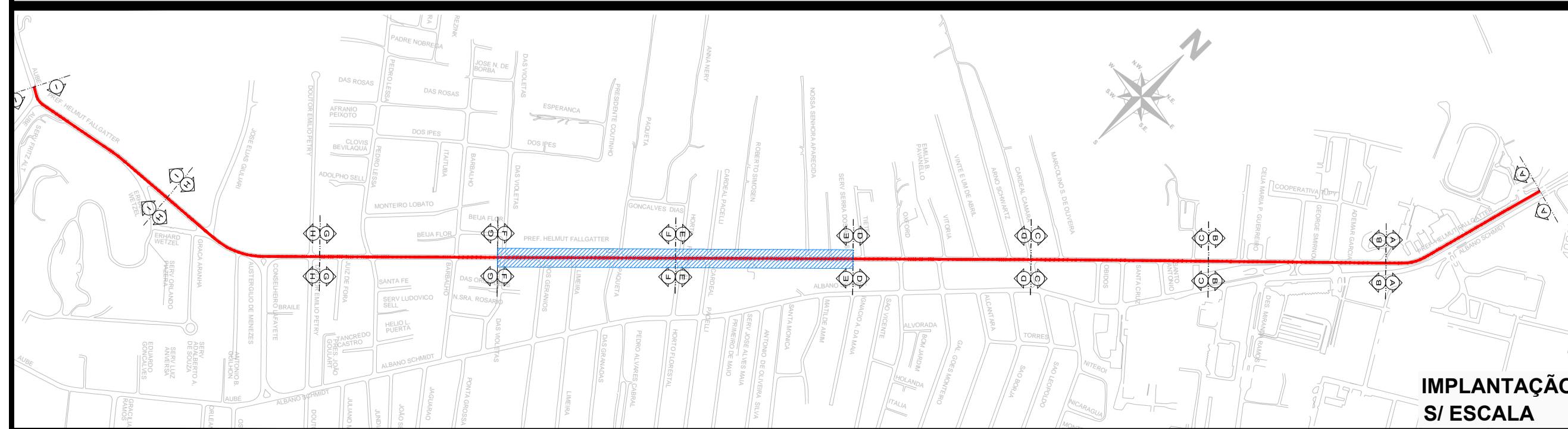
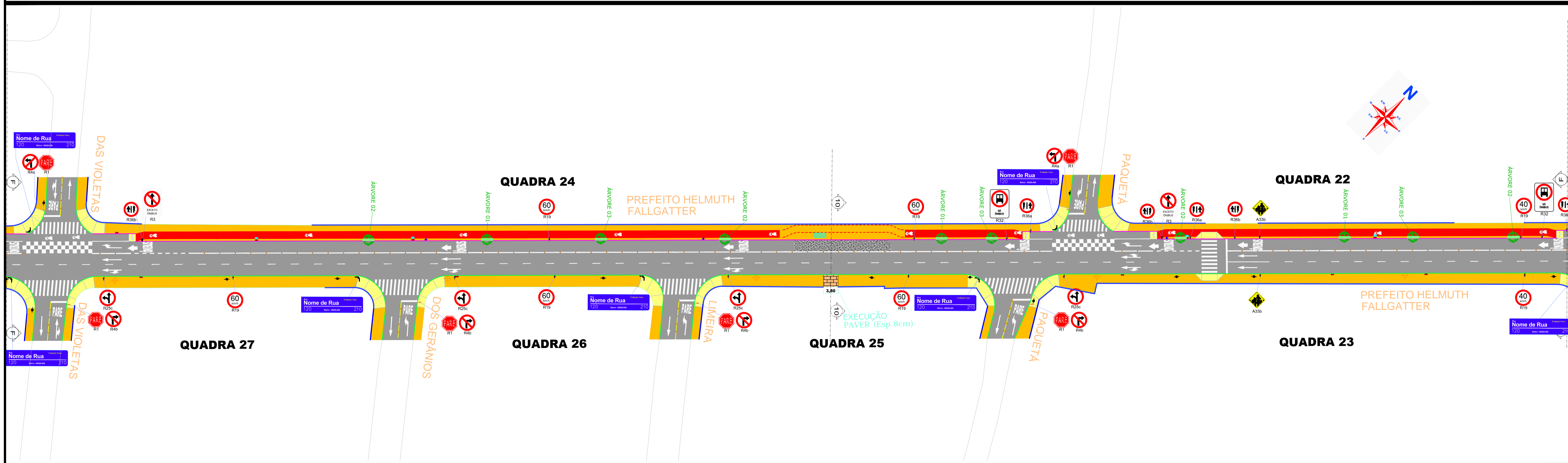
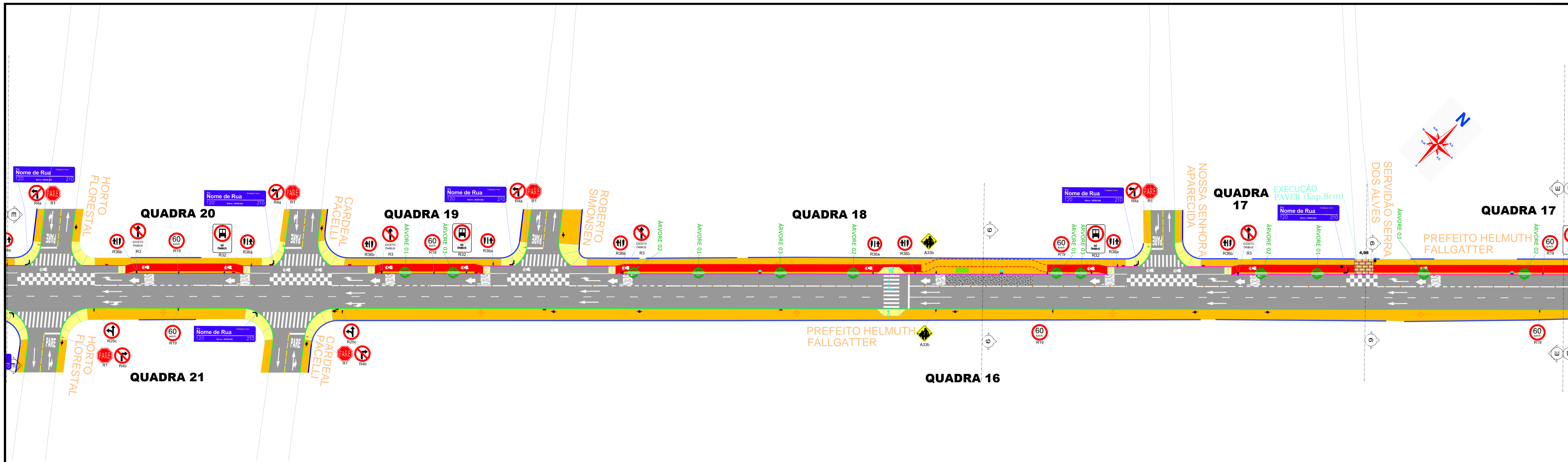
**PREFEITURA DE JOINVILLE**

SECRETARIA DE PLANEJAMENTO URBANO E DESENVOLVIMENTO SUSTENTÁVEL- SEPUD

AUTOR DO PROJETO:	ASSINATURA DO PROPRIETÁRIO:
ENQ. CIVIL MSc. CREA-SC 42504-7 THOMAZ HENRIQUE THOMSEN	PREFEITURA DE JOINVILLE

PROJETO SINALIZAÇÃO	Nome da Obra / Endereço:
Requerente: PREFEITURA DE JOINVILLE	FAIXA DE MOBILIDADE SÉRIAS: CIDADÃES RUA PREFEITO HELMUTH FALLGATTER
Proprietário: PREFEITURA DE JOINVILLE	Conteúdo: PROJETO DE SINALIZAÇÃO
Desenho: IMA	Arg.CAD: TL-PROJETO HELMUTH FALLGATTER
	Modificação:
	Data: 06/09/2019
	Escala: 1:500

02/09



**LEGENDA**

<ul style="list-style-type: none"> <li>— LINHA SIMPLES CONTÍNUA BRANCA = 0,20m C/ TACHÕES A CADA 4,00m</li> <li>— LINHA SIMPLES SECCIONADA = 0,20m BRANCA 1x1x1m</li> <li>— LINHA SIMPLES CONTÍNUA BRANCA = 0,10m BRANCA 2x4x2m</li> <li>— LINHA SIMPLES SECCIONADA = 0,10m BRANCA 1x1x1m</li> <li>— LINHA SIMPLES SECCIONADA = 0,10m VERMELHA 0,50x0,50x0,50m</li> <li>— LINHA SIMPLES CONTÍNUA AMARELA = 0,10m</li> <li>— MARCAÇÃO DE ÁREA DE CRUZAMENTO C/ FAIXA EXCLUSIVA</li> </ul>	<ul style="list-style-type: none"> <li>MEIO-FIO PROJETADO_01</li> <li>MEIO-FIO PROJETADO_02</li> <li>MEIO-FIO SUBSTITUIR</li> <li>MURO / CERCA = EXISTENTE</li> <li>RECOMPOSIÇÃO ASFÁLTICA (PISTA)</li> <li>EXECUÇÃO CONCRETO P/ CORREDOR DE ÔNIBUS</li> <li>EXECUÇÃO CONCRETO P/ PASSEIO</li> <li>EXECUÇÃO PAVER (Esp=8cm) - ACESSOS SERVIÇÓES, POSTOS GASOLINAS E INDUSTRIAS</li> <li>REBAIXO P/ CICLOFAIXA</li> <li>REBAIXO 01</li> <li>REBAIXO 02</li> <li>REBAIXO (83 + 84)</li> <li>BOCA DE LOBO PROJETADO</li> <li>BOCA DE LOBO EXISTENTE (ALONGAR)</li> <li>SINALIZAÇÃO CICLOFAIXA VERMELHA</li> <li>PASSEIO EXISTENTE NÍVEL DA PISTA</li> <li>PARACICLO</li> </ul>	<ul style="list-style-type: none"> <li>MARCAÇÃO DE CRUZAMENTO RODOCICLOVIÁRIO</li> <li>NOVO ABRIGO DE PASSAGEIRO</li> <li>EXISTENTE ABRIGO DE PASSAGEIRO</li> <li>RELOCADO ABRIGO DE PASSAGEIRO</li> <li>SEMAFORO EXISTENTE</li> <li>SEMAFORO PROJETADO</li> <li>POSTE EXISTENTE</li> <li>POSTE RELOCADO</li> <li>POSTE ALTA TENSÃO</li> <li>POSTE PRAÇA EXISTENTE</li> <li>POSTE POLÍCIA EXISTENTE</li> <li>DUAS PLACAS C/ 1 SUPORTE (3,00m altura)</li> <li>UMA PLACA C/ 1 SUPORTE (3,00m altura)</li> <li>PLACA NOME DE RUAS (3,00m altura)</li> <li>DUAS PLACAS C/ 1 SUPORTE (3,50m altura)</li> <li>ÁRVORE PROJETADA</li> <li>ÁRVORE EXISTENTE</li> <li>GRAMA PROJETADA</li> <li>GRAMA EXISTENTE</li> </ul>
--	---	--

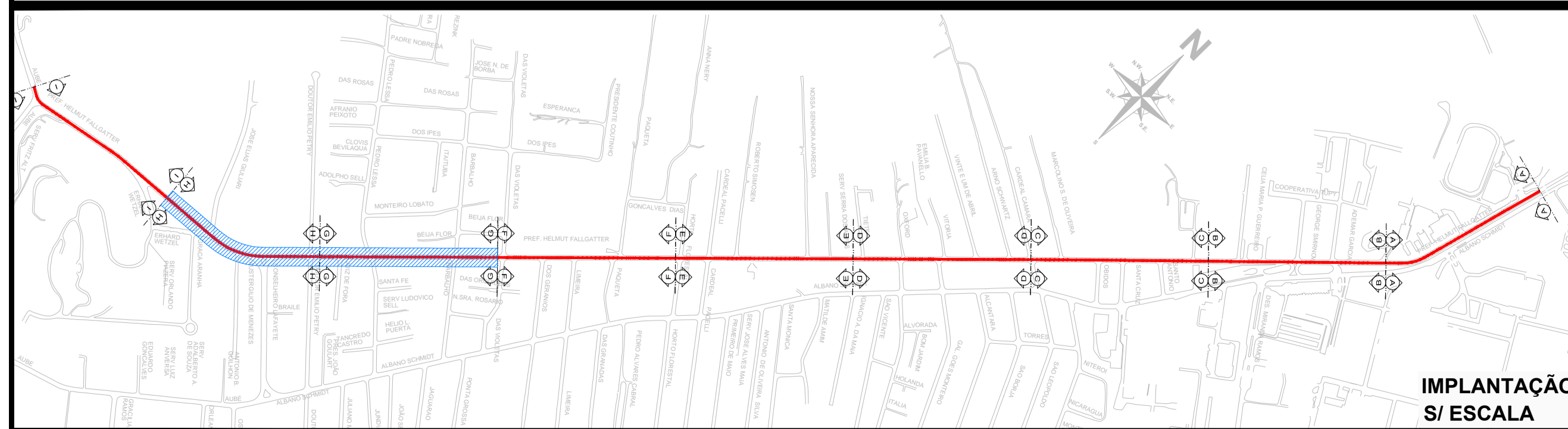
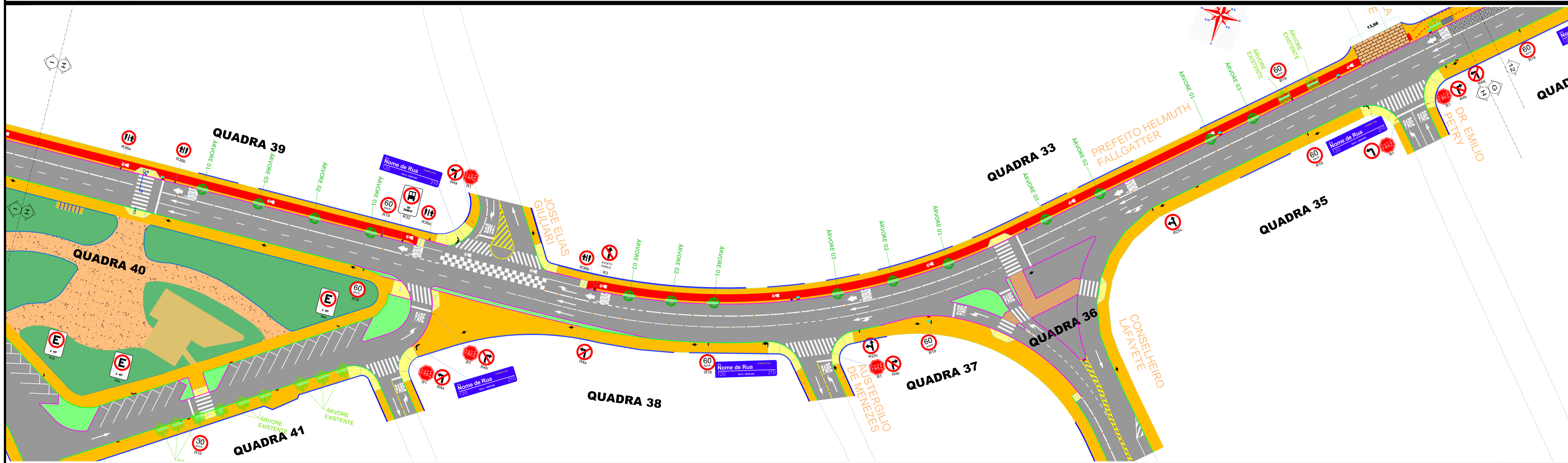
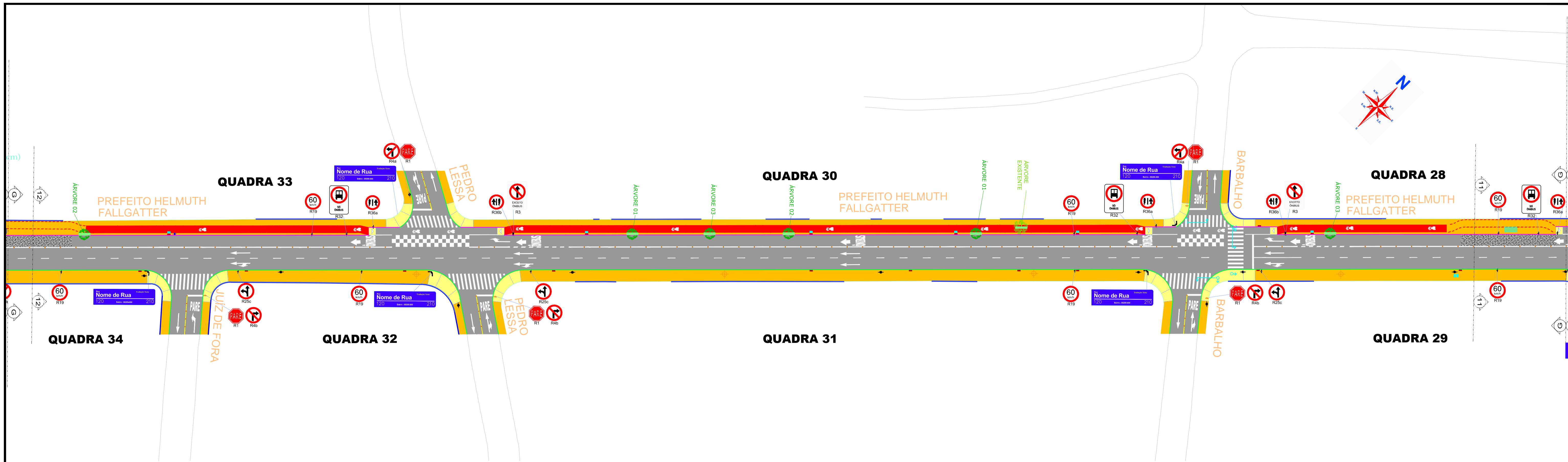
REESTRUTURAÇÃO E REQUALIFICAÇÃO DO SISTEMA INTEGRADO DE TRANSPORTE DE JOINVILLE/SC - EIXO LESTE E EIXO NORTE/SUL

**PREFEITURA DE JOINVILLE**

**SECRETARIA DE PLANEJAMENTO URBANO E DESENVOLVIMENTO SUSTENTÁVEL- SEPUD**

AUTOR DO PROJETO:	ASSINATURA DO PROPRIETÁRIO:
ENQ. CIVIL MSc. CREA-SC 42504-7 THOMAZ HENRIQUE THOMSEN	PREFEITURA DE JOINVILLE
PROJETO SINALIZAÇÃO	Nome da Obra / Endereço:
Requerente: PREFEITURA DE JOINVILLE	FAIXA - MOBILIDADE SUSTENTÁVEL - CIDADÃES RUA PREFEITO HELMUTH FALLGATTER
Projetista: PREFEITURA DE JOINVILLE	Conteúdo: PROJETO DE SINALIZAÇÃO
Desenho: IMA	Arg.CAD: TL-PROJETO HELMUTH FALLGATTER
	Modificação:
	Data: 06/10/2019
	Escala: 1:500

Núm. Projeto: 03/09



**LEGENDA**

<ul style="list-style-type: none"> <li>— LINHA SIMPLES CONTÍNUA BRANCA = 0,20m</li> <li>— C/ TACHÕES A CADA 4,00m</li> <li>— LINHA SIMPLES SECCIONADA = 0,20m</li> <li>— BRANCA 1x1x1m</li> <li>— LINHA SIMPLES CONTÍNUA BRANCA = 0,10m</li> <li>— BRANCA 2x4x2m</li> <li>— LINHA SIMPLES SECCIONADA = 0,10m</li> <li>— BRANCA 1x1x1m</li> <li>— LINHA SIMPLES SECCIONADA = 0,10m</li> <li>— VERMELHA 0,50x0,50x0,50m</li> <li>— LINHA SIMPLES CONTÍNUA AMARELA = 0,10m</li> <li>— MARCAÇÃO DE ÁREA DE CRUZAMENTO C/ FAIXA EXCLUSIVA</li> </ul>	<ul style="list-style-type: none"> <li>— MEIO-FIO PROJETADO_01</li> <li>— MEIO-FIO PROJETADO_02</li> <li>— MEIO-FIO SUBSTITUIR</li> <li>— MURO / CERCA = EXISTENTE</li> <li>— RECOMPOSIÇÃO ASFÁLTICA (PISTA)</li> <li>— EXECUÇÃO CONCRETO P/ CORREDOR DE ÔNIBUS</li> <li>— EXECUÇÃO CONCRETO P/ PASSOIO</li> <li>— EXECUÇÃO PAVER (Esp=8cm) - ACESSOS SERVIÇÓDES, POSTOS GASOLINAS E INDUSTRIAS</li> <li>— REBAIXO P/ CICLOFAIXA</li> <li>— REBAIXO 01</li> <li>— REBAIXO 02</li> <li>— REBAIXO (83 = 84)</li> <li>— BOCA DE LOBO PROJETADO</li> <li>— BOCA DE LOBO EXISTENTE (ALONGAR)</li> <li>— SINALIZAÇÃO CICLOFAIXA VERMELHA</li> <li>— PASSOIO EXISTENTE NÍVEL DA PISTA</li> <li>— PARACICLO</li> </ul>	<ul style="list-style-type: none"> <li>— MARCAÇÃO DE CRUZAMENTO RODOCICLOVIÁRIO</li> <li>— NOVO ABRIGO DE PASSAGEIRO</li> <li>— EXISTENTE ABRIGO DE PASSAGEIRO</li> <li>— RELOCADO ABRIGO DE PASSAGEIRO</li> <li>— SEMAFORO EXISTENTE</li> <li>— SEMAFORO PROJETADO</li> <li>— POSTE EXISTENTE</li> <li>— POSTE RELOCADO</li> <li>— POSTE ALTA TENSÃO</li> <li>— POSTE PRAÇA EXISTENTE</li> <li>— POSTE PÓLICEA EXISTENTE</li> <li>— DUAS PLACAS C/ 1 SUPORTE (3,00m altura)</li> <li>— UMA PLACA C/ 1 SUPORTE (3,00m altura)</li> <li>— PLACA NOME DE RUAS (3,00m altura)</li> <li>— DUAS PLACAS C/ 1 SUPORTE (3,50m altura)</li> <li>— ÁRVORE PROJETADA</li> <li>— ÁRVORE EXISTENTE</li> <li>— GRAMA PROJETADA</li> <li>— GRAMA EXISTENTE</li> </ul>
---	--	--

REESTRUTURAÇÃO E REQUALIFICAÇÃO DO SISTEMA INTEGRADO DE TRANSPORTE DE JOINVILLE/SC - EIXO LESTE E EIXO NORTE/SUL

**PREFEITURA DE JOINVILLE**

SECRETARIA DE PLANEJAMENTO URBANO E DESENVOLVIMENTO SUSTENTÁVEL- SEPUD

AUTOR DO PROJETO:	ASSINATURA DO PROPRIETÁRIO:
ENJ. CIVIL MSc. CREA-SC 42504-7 THOMAZ HENRIQUE THOMSEN	PREFEITURA DE JOINVILLE
PROJETO SINALIZAÇÃO	Nome da Obra / Endereço:
Requerente:	FAIXA - MOBILIDADE SUSTENTÁVEL - CIDADES
PREFEITURA DE JOINVILLE	RUA PREFEITO HELMUTH FALLGATTER
Projeto:	Conteúdo:
PREFEITURA DE JOINVILLE	PROJETO DE SINALIZAÇÃO
Desenho:	Arg.CAD:
IMA	11-PROJETO HELMUTH FALLGATTER
	Modificação:
	Data:
	06/09/2019
	Escala:
	1:500