



Assessoria Secretária Municipal de Saúde - Assessoria Operacional por JEAN RODRIGUES

JEAN RODRIGUES
 DA SILVA -
 00755221958

Assessoria Operacional por FERNANDO ALVES
FERNANDO ALVES HOHMANN
 09484524982

PREFEITURA DE JOINVILLE
 Secretaria da Saúde
 Rua Araranguá, 597 - Bairro Adiantada - Joinville - SC

UBSF WILLY SCHOSSLAND
 UNIDADE DA GERENCIA DE OBRAS E SERVIÇOS
 Coordenação de Obras

Requerente: FUNDO MUNICIPAL DE SAÚDE
 Tipo de Projeto: PROJETO DRENAGEM DO AR CONDICIONADO

Objetivo:
 Estudo Preliminar
 Anteprojeto
 Executivo

Intervenção:
 VISA
 Aproveitada do Projeto Legal
 Construção Nova
 Reforma
 Regularização

Comitê:
 Ampliação
 Adequação
 DRENAGEM
 PLANTA BAIXA

Data: SETEMBRO / 2021
 Estado: INDICADA
 Dispersão CO2: FERNANDO
 Revisado por: NATHALIA
 Aut. Projeto: COC CAD: Formado Projeto: A1

01/02

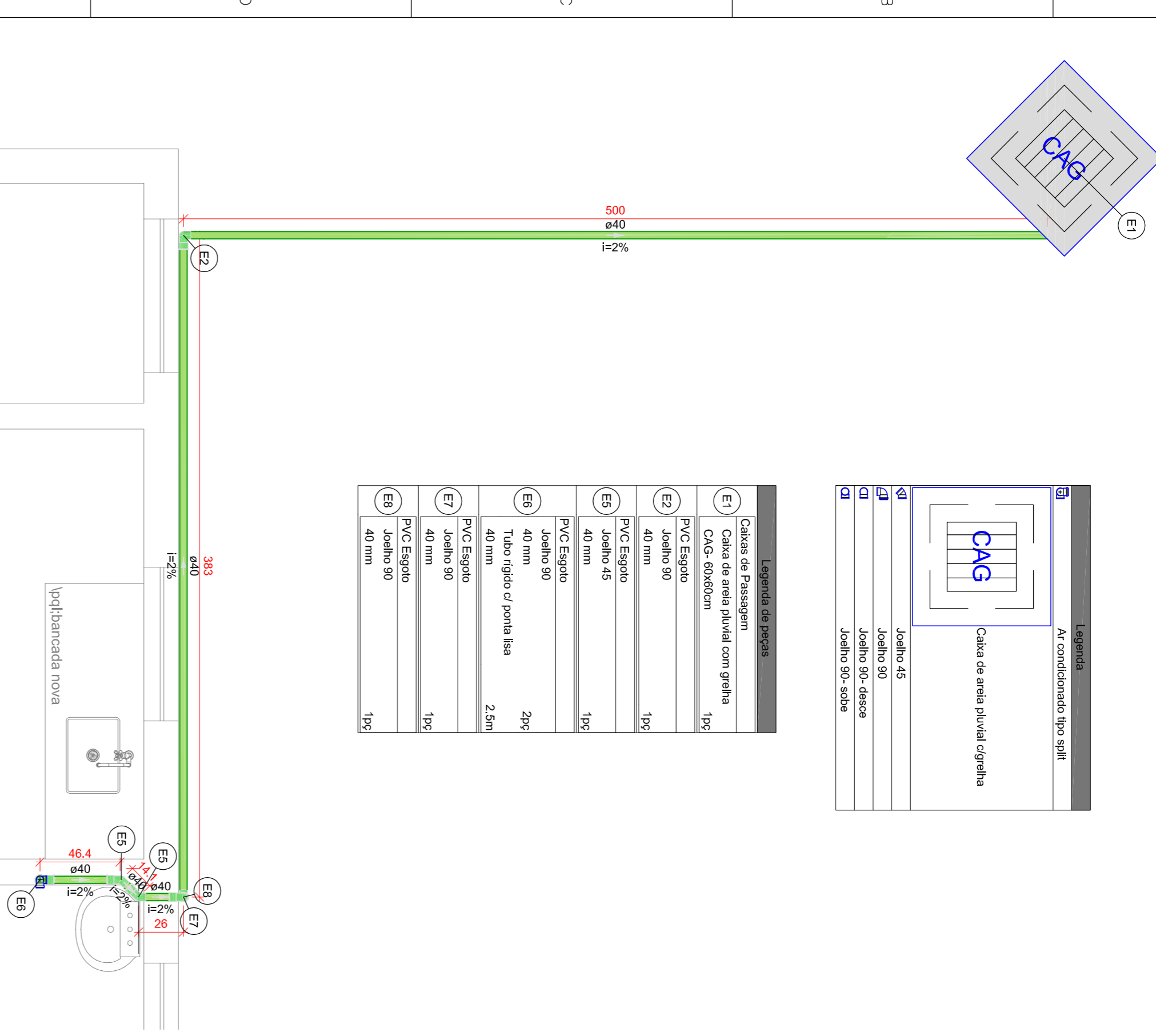
Legenda

Ar condicionado tipo split

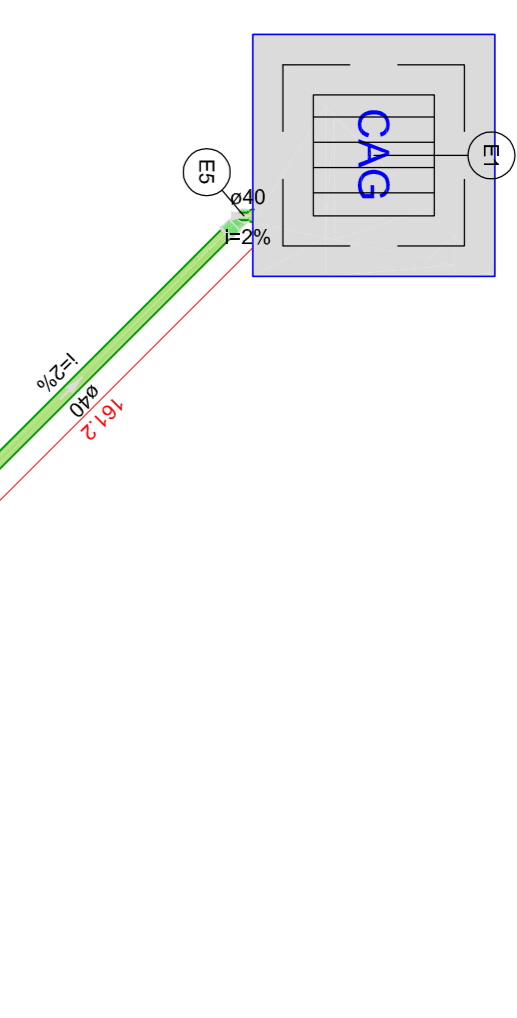
E1	Caixa de Passagem
E2	Caixa de areia pluvial com grelha
E3	CAC - 60x60cm
E4	Joelho 45
E5	Joelho 90
E6	Joelho 90 - desce
E7	Joelho 90 - sobe

Legenda de peças

E1	Caixas de Passagem
E2	Caixa de areia pluvial com grelha
E3	CAC - 60x60cm
E4	Joelho 45
E5	Joelho 90
E6	Joelho 90
E7	Joelho 90
E8	Tubo rígido c/ ponta lisa
E9	Joelho 90
E10	Joelho 90
E11	Joelho 90

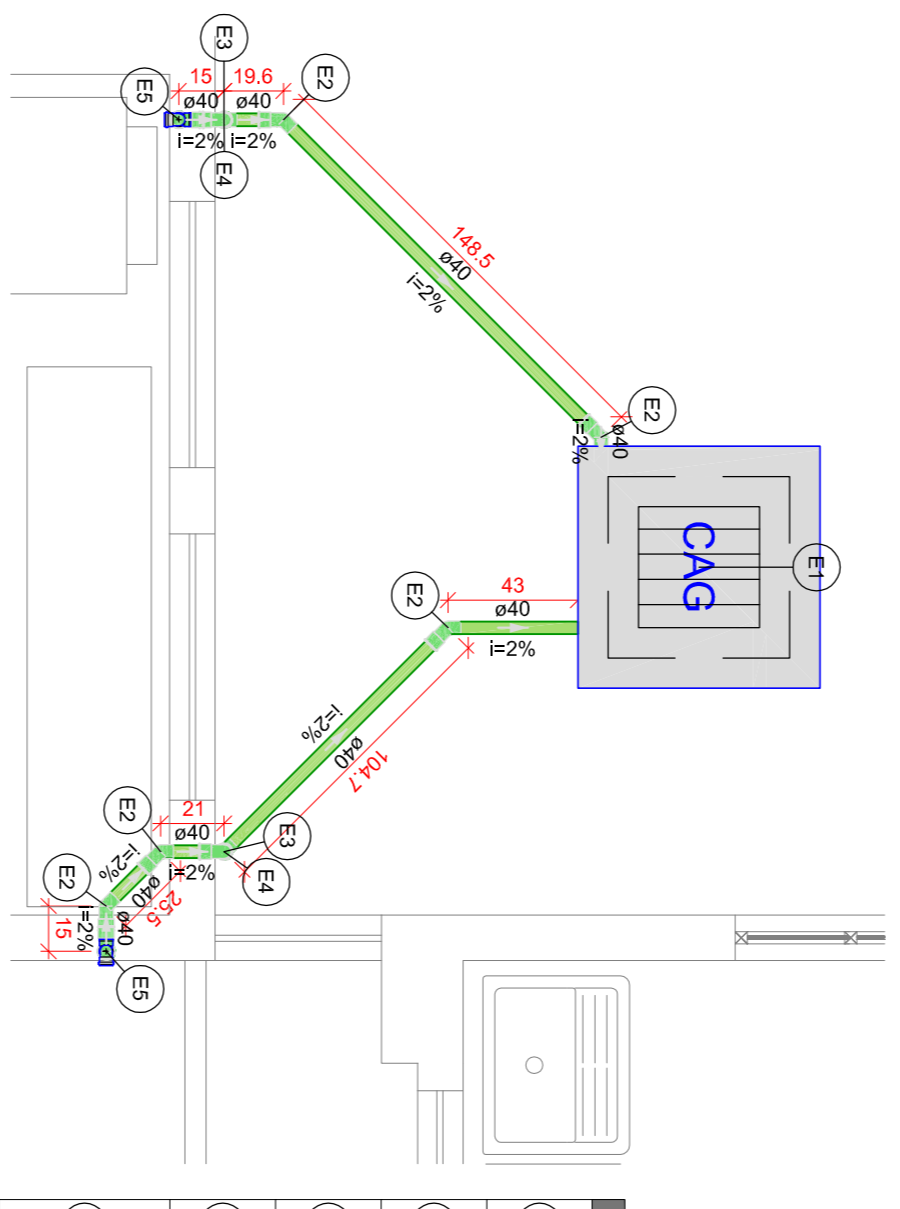


Detalhe Detalhe 1
Escala 1:25

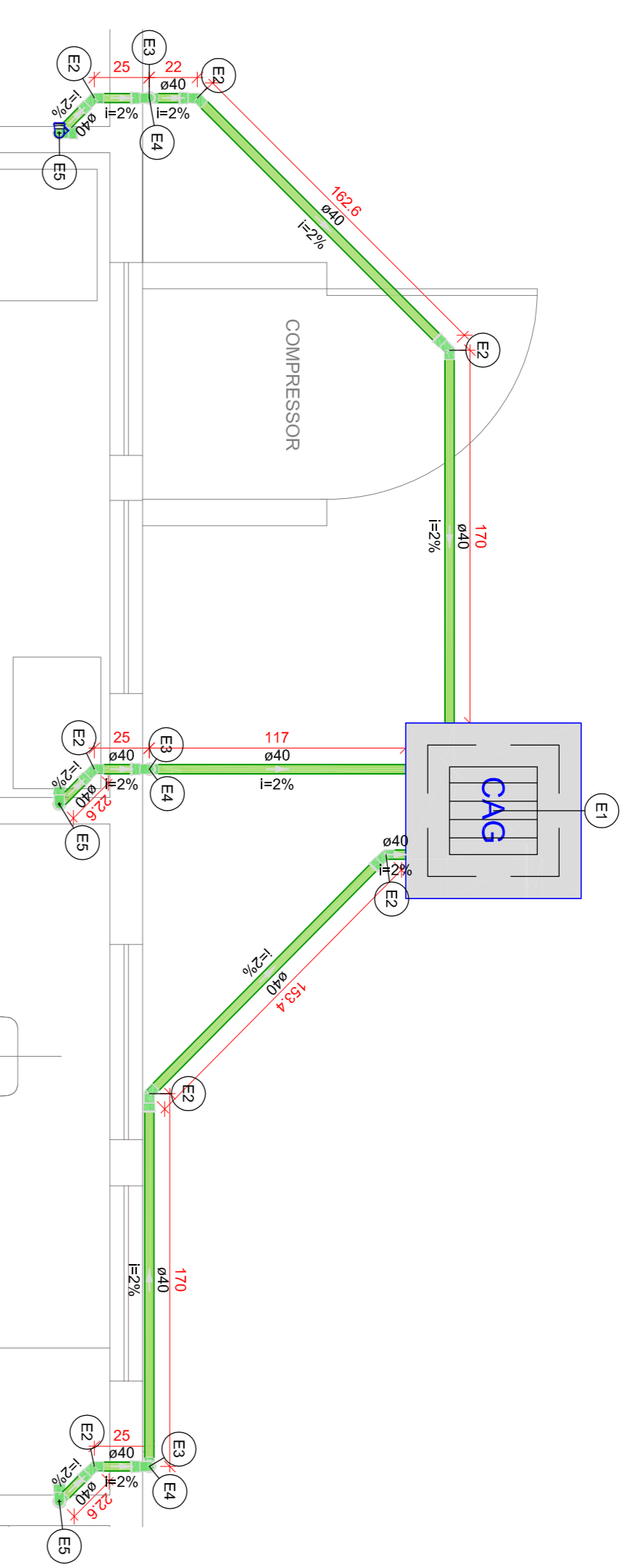


Legenda de peças

E1	Caixas de Passagem
E2	Caixa de areia pluvial com grelha
E3	CAC - 60x60cm
E4	Joelho 90
E5	Joelho 45
E6	Joelho 90
E7	Joelho 90
E8	Joelho 90
E9	Joelho 90
E10	Joelho 90
E11	Joelho 90



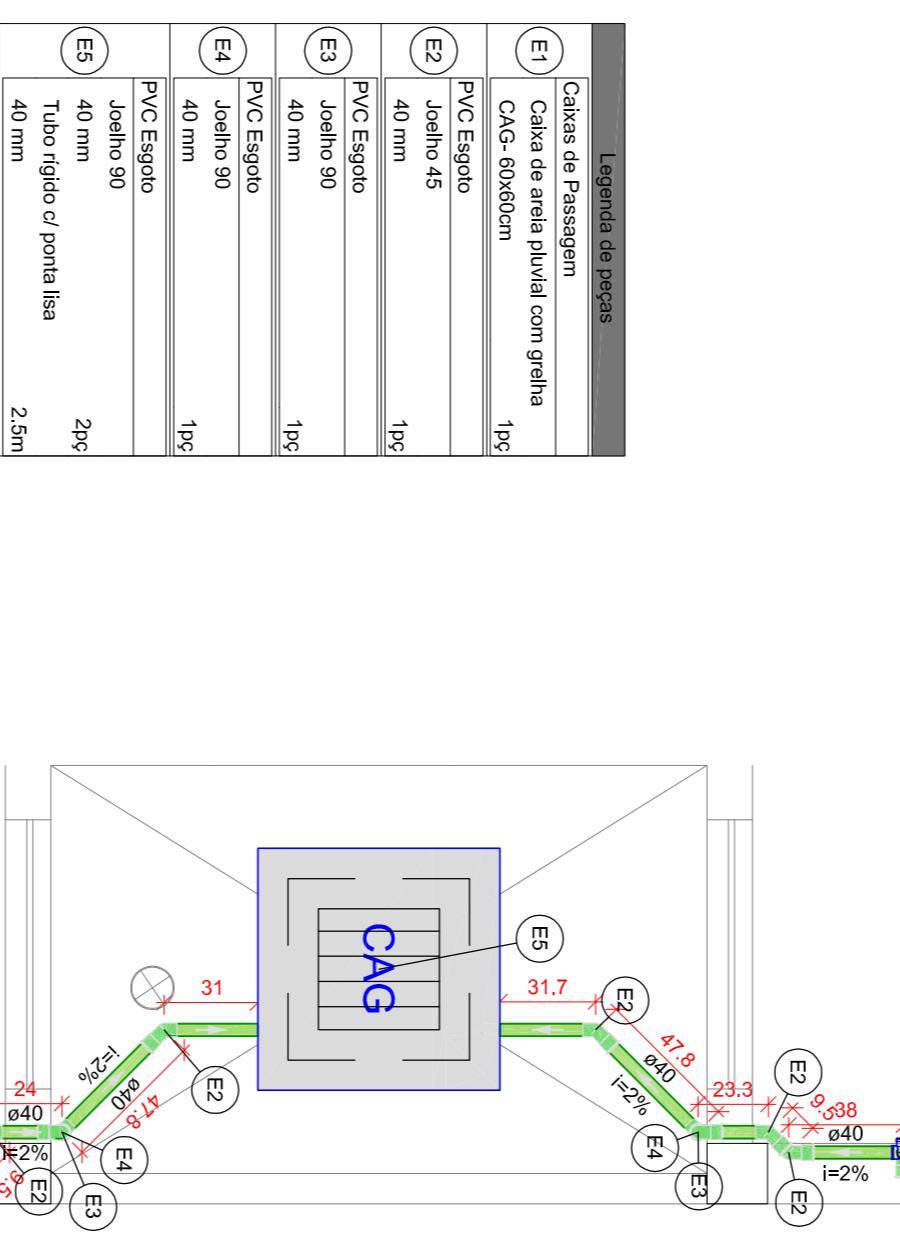
Detalhe Detalhe 2
Escala 1:25



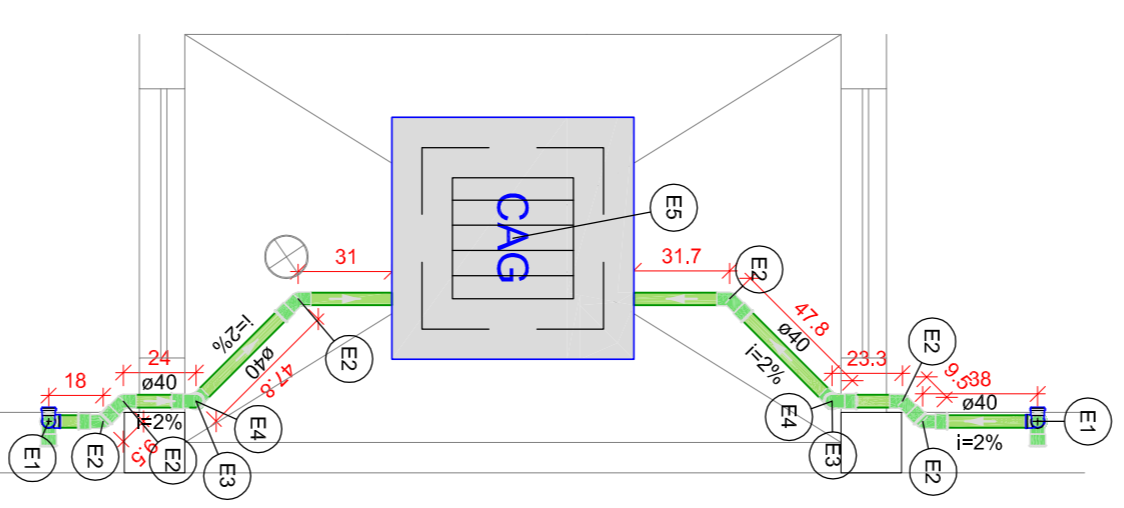
Legenda de peças

E1	Caixas de Passagem
E2	Caixa de areia pluvial com grelha
E3	CAC - 60x60cm
E4	Joelho 45
E5	Joelho 90
E6	Joelho 90
E7	Joelho 90
E8	Tubo rígido c/ ponta lisa
E9	Joelho 90
E10	Joelho 90
E11	Joelho 90

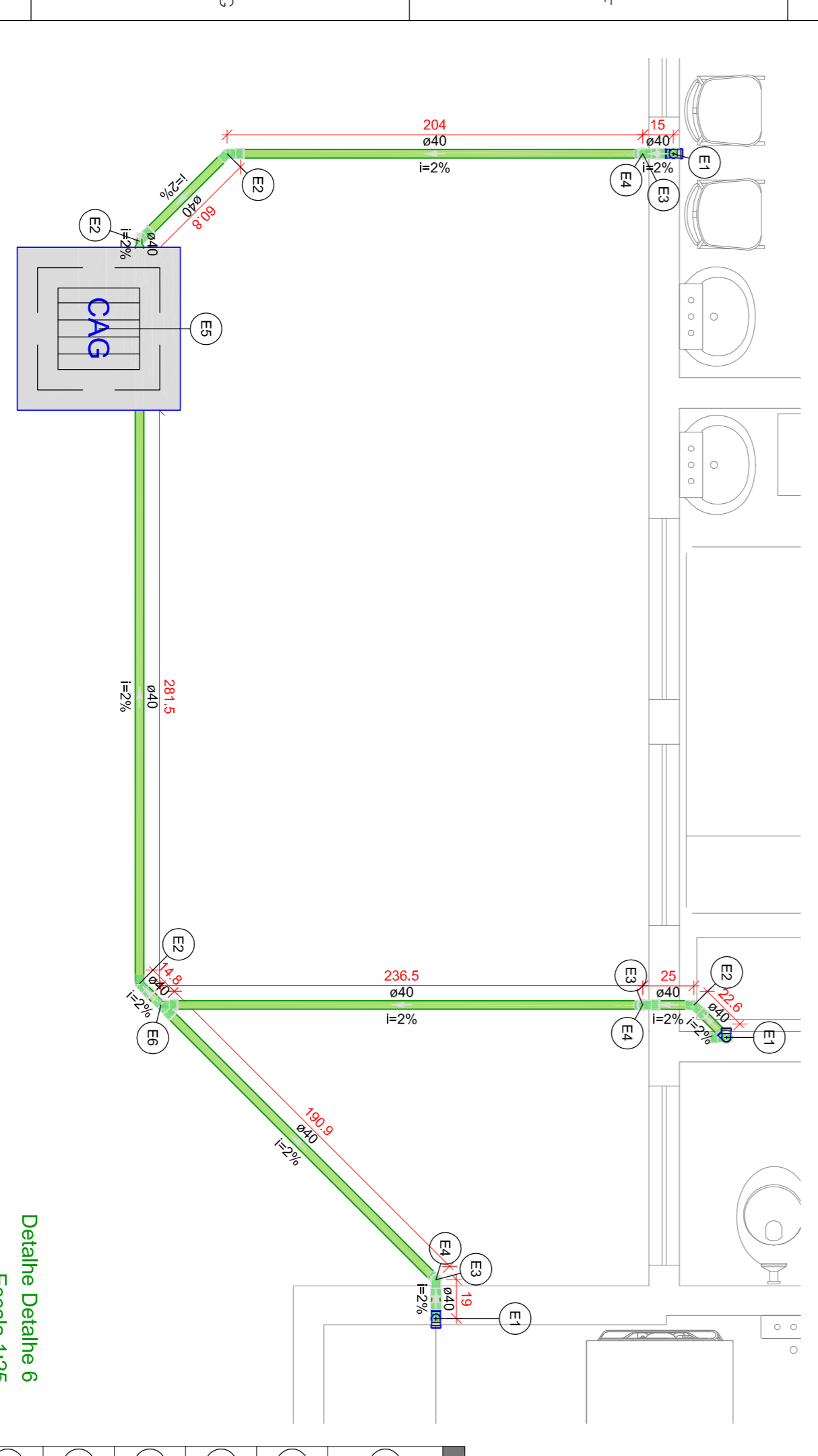
Detalhe Detalhe 3
Escala 1:25



Detalhe Detalhe 4
Escala 1:25



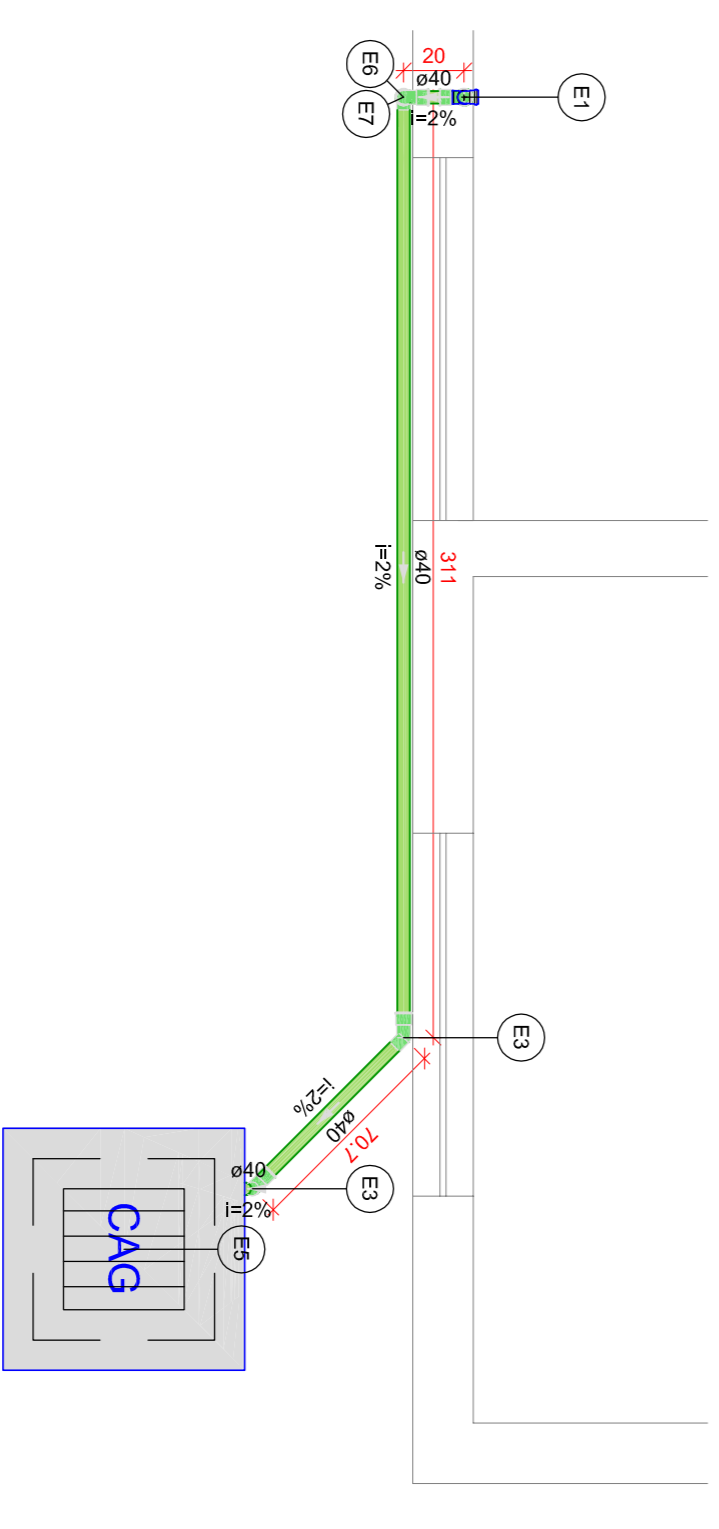
Detalhe Detalhe 5
Escala 1:25



Detalhe Detalhe 6
Escala 1:25

Legenda de peças

E1	Joelho 90
E2	Tubo rígido c/ ponta lisa
E3	Joelho 45
E4	Joelho 90
E5	Joelho 90
E6	Joelho 90
E7	Joelho 90
E8	Joelho 90
E9	Joelho 90
E10	Joelho 90
E11	Joelho 90



Detalhe Detalhe 7
Escala 1:25

Legenda de peças

E1	PVC Esgoto
E2	Joelho 90
E3	Tubo rígido c/ ponta lisa
E4	Joelho 45
E5	Joelho 90
E6	Joelho 90
E7	Joelho 90
E8	Joelho 90
E9	Joelho 90
E10	Joelho 90
E11	Joelho 90

<p>Assinatura Secretária Municipal de Saúde:</p> <p>JEAN RODRIGUES DA SILVA VA: 00755221958</p>		<p>Assinatura Autor de Projeto:</p> <p>FERNANDO ALVES HOHMANN 09484524982</p>	
<p>Assinatura Secretária Municipal de Saúde:</p> <p>SECRETARIA DA SAÚDE Rua Araranguá, 997 - Bairro Adolpho - Joinville SC</p>		<p>Assinatura Responsável Técnico:</p> <p>FERNANDO ALVES HOHMANN - CREA-SC 170545-2</p>	
<p>Nome Civil do Empreendedor:</p> <p>UBSF WILLY SCHOSSLAND Rua Venâncio Azeiteiro, 524 - Jd. Santa Helena - Joinville SC</p>		<p>Nome do Empreendedor:</p> <p>FUNDO MUNICIPAL DE SAÚDE</p>	
<p>Requerente:</p> <p>FUNDO MUNICIPAL DE SAÚDE</p>		<p>Projeto de Engenharia:</p> <p>PROJETO DRENAGEM DO AR CONDICIONADO</p>	
<p>Tipo de Projeto:</p> <p>PROJETO DRENAGEM DO AR CONDICIONADO</p>		<p>Intervenção:</p> <p><input type="radio"/> Construção Nova <input checked="" type="radio"/> Reforma <input type="radio"/> Regularização</p>	
<p>Objetivo:</p> <p><input type="radio"/> Estudo Preliminar <input type="radio"/> Anteprojeto <input checked="" type="radio"/> Projeto Legal</p>		<p>Outros:</p> <p><input type="radio"/> VISA <input type="radio"/> Aprovação do Projeto Legal <input checked="" type="radio"/> DRENAGEM <input type="radio"/> DETALHE</p>	
<p>Autenticado por:</p> <p>FERNANDO ALVES HOHMANN CREA-SC 170545-2</p>		<p>Comprovado por:</p> <p>FERNANDO ALVES HOHMANN CREA-SC 170545-2</p>	
<p>Data:</p> <p>SETEMBRO / 2021</p>		<p>Estado:</p> <p>INDICADA</p>	
<p>Desenho CAD:</p> <p>FERNANDO</p>		<p>Visto Finalizar:</p> <p>NATHALIA</p>	
<p>Arq. Projeto:</p> <p>CAC CAD</p>		<p>Formato Planilha:</p> <p>A1</p>	
<p>Projeto/Planta:</p> <p>02102</p>		<p>Projeto/Planta:</p> <p>02102</p>	