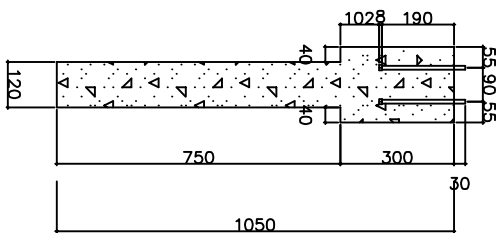
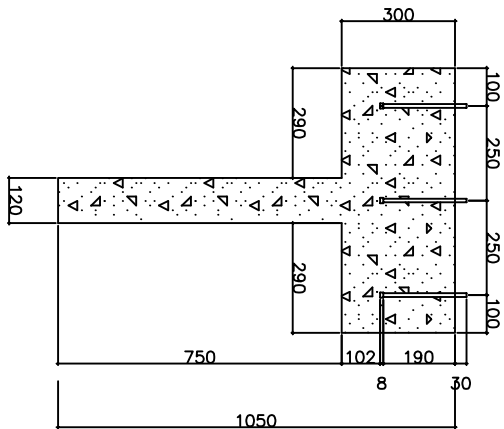
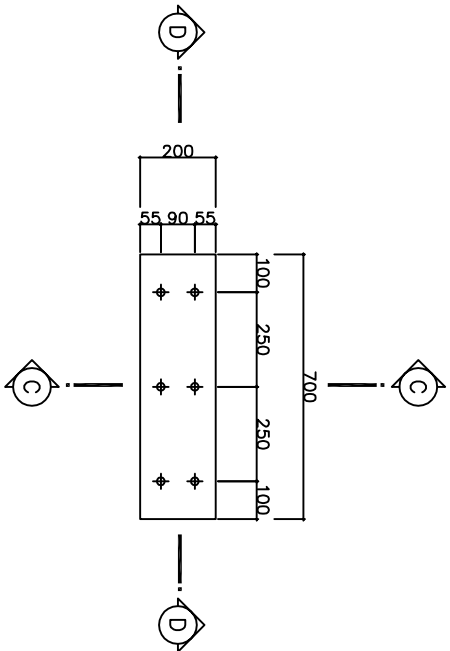


# PLANTA BAIXA/SAPATA

Escala 1/20

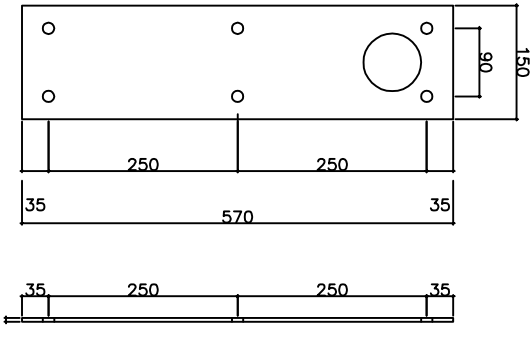
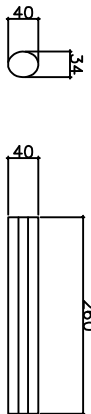


## CORTE DD

Escala 1/20

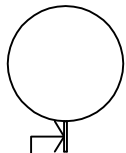
## CORTE CC

Escala 1/20



# SUPORTE DO BANCO

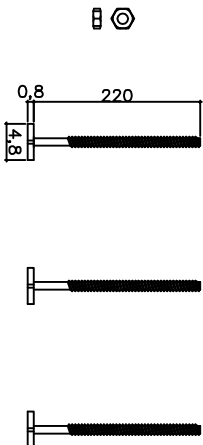
Escala 1/10



CHAPA EM AÇO 1/8" GALVANIZADO A FOGO

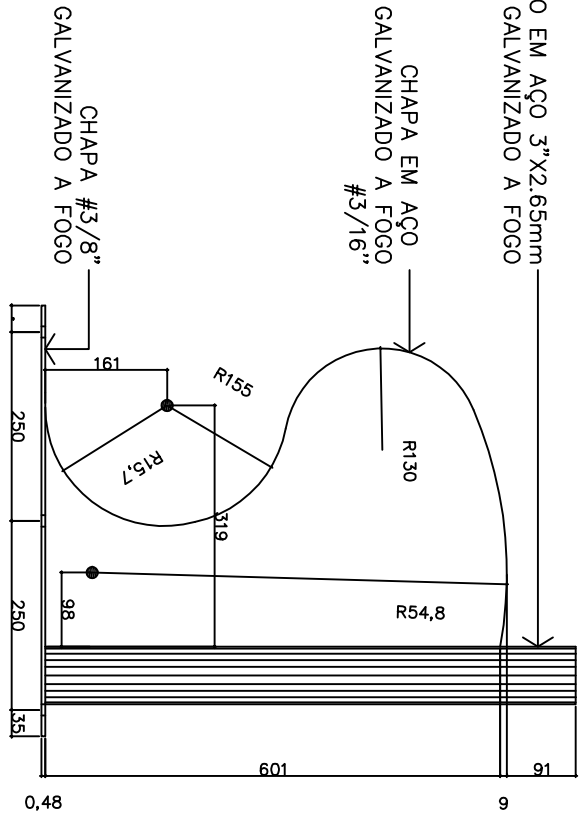
# DETALHE DA CHAPA

Escala 1/5



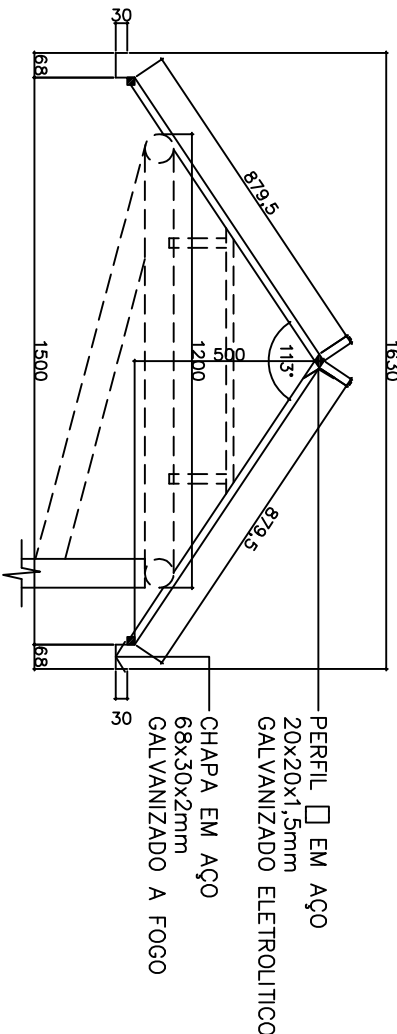
# APOIO DO BANCO (PÉ)

Escala 1/10



# BASE DE FIXAÇÃO

Escala 1/10



# HASTE DE FIXAÇÃO

Escala 1/10

|  |  |  |   |  |  |   |  |  |                     |  |  |
|--|--|--|---|--|--|---|--|--|---------------------|--|--|
| FUNDAÇÃO INSTITUTO DE PESQUISA E PLANEJAMENTO PARA O DESENVOLVIMENTO SUSTENTÁVEL DE JOINVILLE                              |  |  | PROJETO ARQUITETÔNICO                         |  |  | Nome da Obra / Endereço: ABRIGO PONTO TURÍSTICO |  |  | Núm. Prancha: 02/03 |  |  |
| Av. Harmon August Laper, 10 Joinville, SC - CEP 89.221-000 Tel. (047) 3431-3216 Fax (047) 3422-7533 E-mail: fpi@fpi.org.br |  |  | Requerente: Prefeitura Municipal de Joinville |  |  | Conteúdo: DETALHAMENTO ABRIGO                   |  |  |                     |  |  |
| Autor: ARQ. VÂNIO LESTER KUNTZE  |  |  | Desenho: RUBEN                                |  |  | Arq.CAD: ARQCAD                                 |  |  | Modificação: 0      |  |  |
|  |  |  |   |  |  | Data: Abril/2011                                |  |  | Escala: INDICADA    |  |  |

