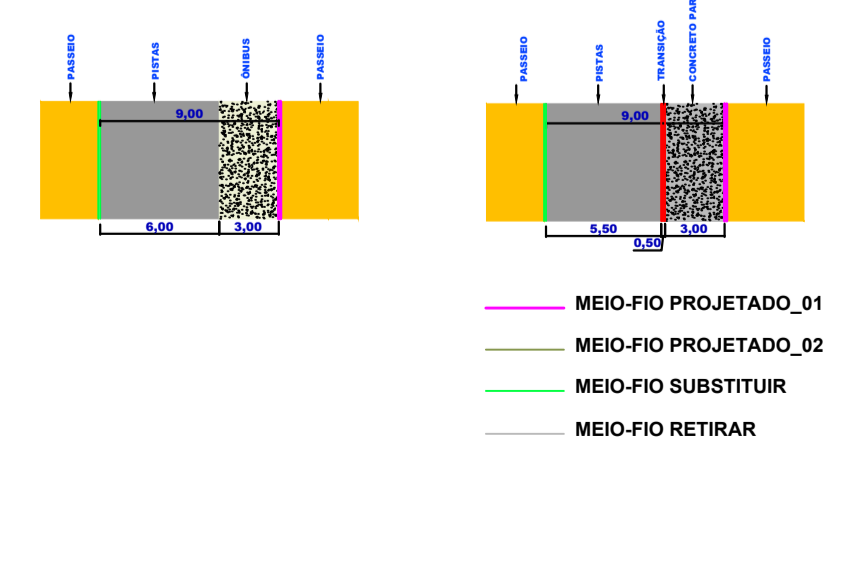


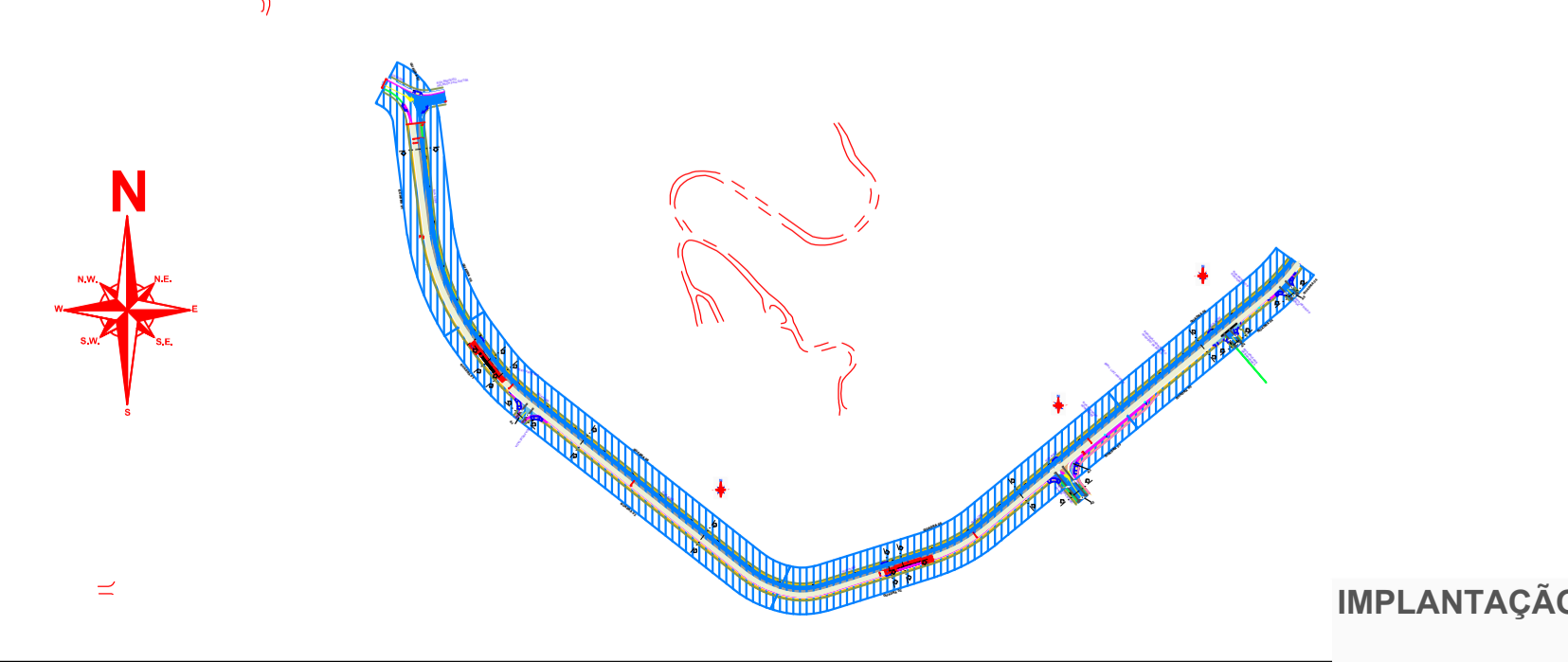
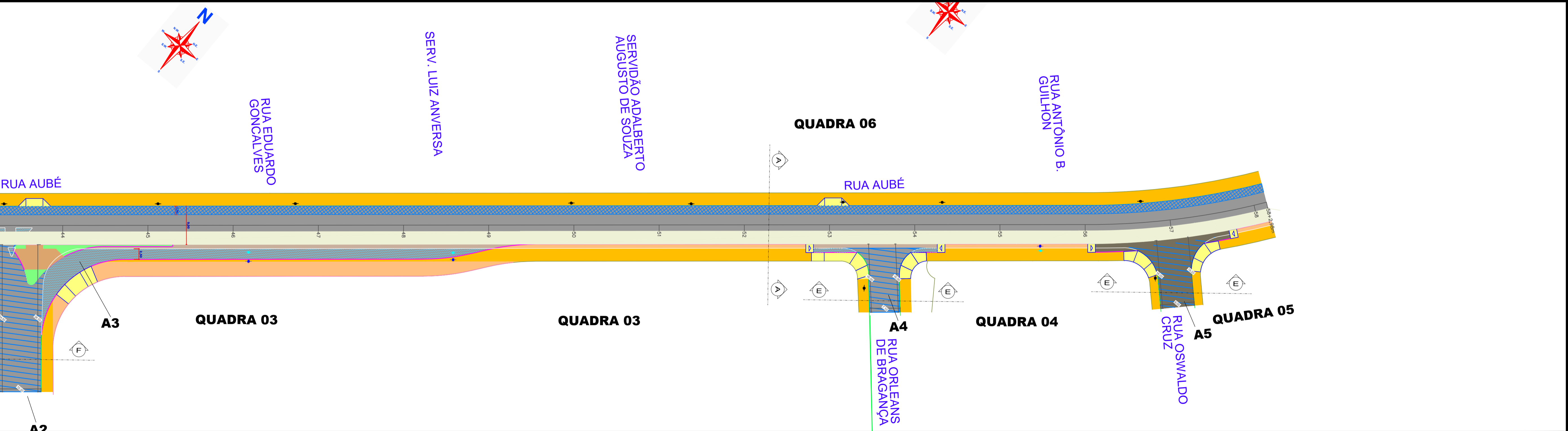
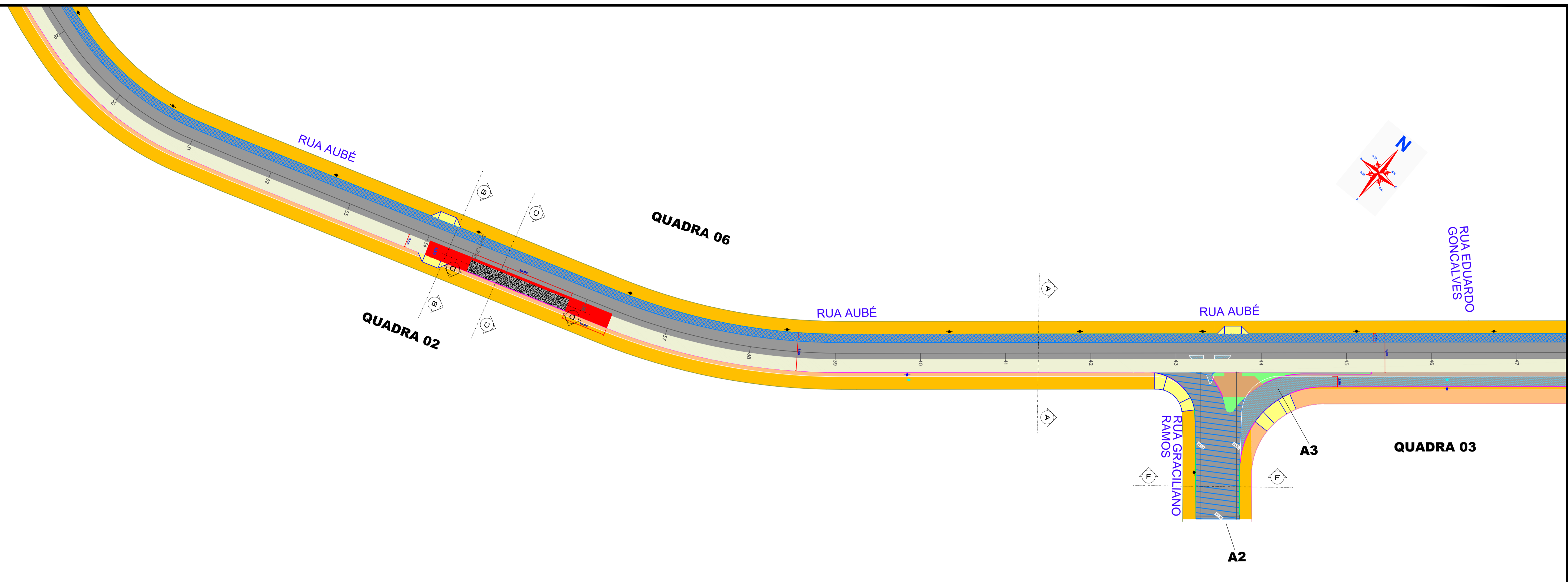
IMPLANTAÇÃO
S/ ESCALA

LEGENDA



- RECOMPOSIÇÃO ASFÁLTICA (PISTA)
- ESTRUTURAÇÃO DO CORREDOR DE ÔNIBUS
- RECOMPOSIÇÃO ASFÁLTICA (RUAS LATERAIS)
- ACOSTAMENTO REBAIXADO EXISTENTE
- EXECUÇÃO DE AVANÇO DE PISTA
- EXECUÇÃO CONCRETO NO PONTO DE PARADA
- ESTRUTURA DE TRANSIÇÃO ASFALTO/CONCRETO
- EXECUÇÃO CONCRETO P/ PASSEIO
- AMPLIAÇÃO CONCRETO P/ PASSEIO
- REBAIXO P/ CICLOFAIXA
- REBAIXO 01
- REBAIXO 02
- REBAIXO (03 e 04)

REESTRUTURAÇÃO E REQUALIFICAÇÃO DO SISTEMA INTEGRADO DE TRANSPORTE DE JOINVILLE/SC - EIXO LESTE			
PREFEITURA DE JOINVILLE			
SECRETARIA DE INFRAESTRUTURA URBANA - SEINFRA UNIDADE DE PAVIMENTAÇÃO			
AUTOR DO PROJETO: Engº Civil: Juliano de Sant'Anna CREA 49.431-5		ASSINATURA DO PROPRIETÁRIO: PREFEITURA DE JOINVILLE	
PROJETO PAVIMENTAÇÃO	Nome da Obra / Endereço: RUA AUBÉ		Núm. Prancha: 01/08
Requerente: PREFEITURA DE JOINVILLE	Conteúdo: PROJETO DE PAVIMENTAÇÃO		
Proprietário: PREFEITURA DE JOINVILLE	Arg.CAD: H_Azer	Modificação:	Date: JUNHO/2019
Desenho: GERMANO PERSIKE			Escala: 1:500

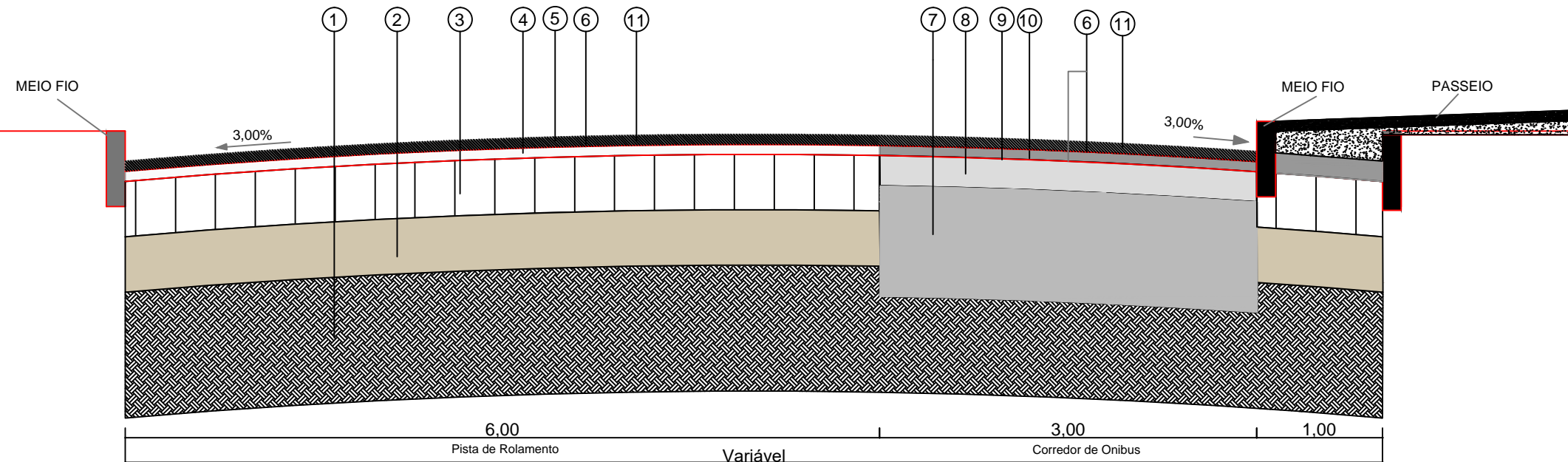


LEGENDA

	RECOMPOSIÇÃO ASFÁLTICA (PISTA)
	ESTRUTURAÇÃO DO CORREDOR DE ÔNIBUS
	RECOMPOSIÇÃO ASFÁLTICA (RUAS LATERAIS)
	ACOSTAMENTO REBAIXADO EXISTENTE
	EXECUÇÃO DE AVANÇO DE PISTA
	EXECUÇÃO CONCRETO NO PONTO DE PARADA
	ESTRUTURA DE TRANSIÇÃO ASFALTO/CONCRETO
	EXECUÇÃO CONCRETO P/ PASSEIO
	AMPLIAÇÃO CONCRETO P/ PASSEIO
	REBAIXO P/ CICLOFAIXA
	REBAIXO 01
	REBAIXO 02
	REBAIXO (03 e 04)
	MEIO-FIO PROJETADO_01
	MEIO-FIO PROJETADO_02
	MEIO-FIO SUBSTITUIR
	MEIO-FIO RETIRAR

REESTRUTURAÇÃO E REQUALIFICAÇÃO DO SISTEMA INTEGRADO DE TRANSPORTE DE JOINVILLE/SC - EIXO LESTE	
PREFEITURA DE JOINVILLE	
SECRETARIA DE INFRAESTRUTURA URBANA - SEINFRA UNIDADE DE PAVIMENTAÇÃO	
AUTOR DO PROJETO: Engº CIVIL: Juliano de Sant'Anna OREA 48.431-5	ASSINATURA DO PROPRIETÁRIO: PREFEITURA DE JOINVILLE
PROJETO PAVIMENTAÇÃO	Nome da Obra / Endereço: RUA AUBÉ
Requerente: PREFEITURA DE JOINVILLE	Contêdo: PROJETO DE PAVIMENTAÇÃO
Proprietário: PREFEITURA DE JOINVILLE	Núm. Prancha: 02/08
Desenho: GERMANO PERSIHE	Arg.CAD: H. Aze
Modificação:	Date: JUNHO/2019
	Escala: 1:500

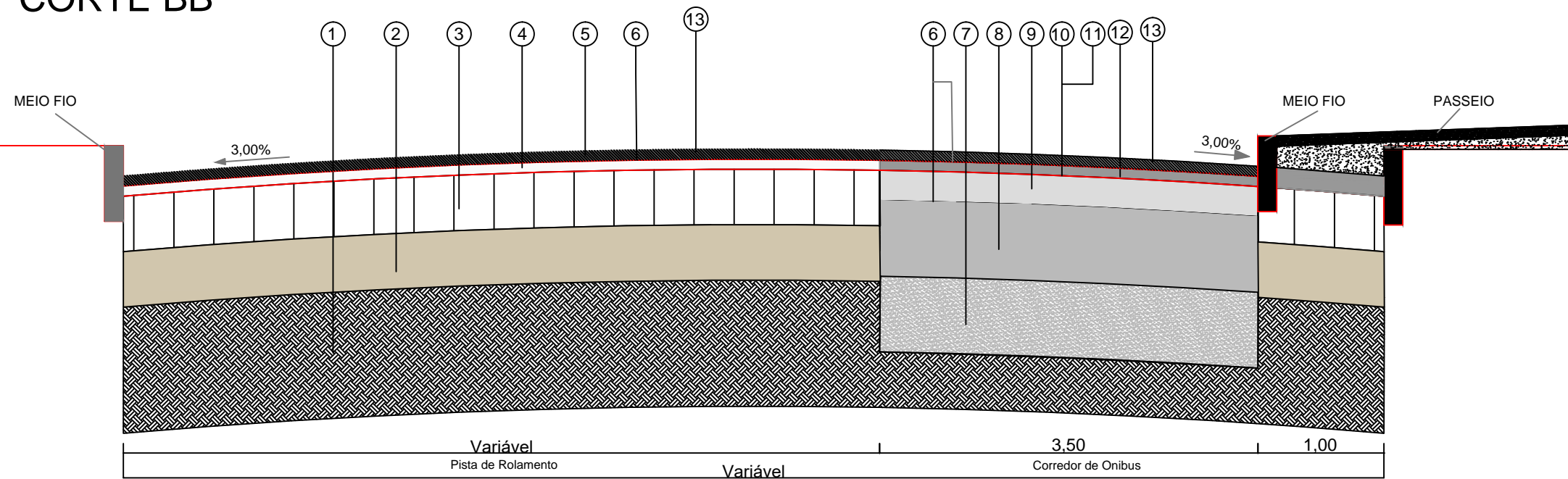
CORTE AA



LEGENDA

- 1 - Subleito Existente
- 2 - Base Existente - Variável
- 3 - Paralelo Existente - Variável
- 4 - Asfalto Remanescente - Variável
- 5 - Fresagem de Asfalto Existente = 0,05m
- 6 - Pintura de Ligação
- 7 - Sub-base - 0,46m
- 8 - Base - 0,15m
- 9 - Imprimação
- 10 - CAUQ - Concreto Asfáltico Usinado a Quente faixa "B" = 0,04m
- 11 - CAUQ - Concreto Asfáltico Usinado a Quente faixa "C" = 0,05m

CORTE BB



LEGENDA

- 1 - Subleito Existente
- 2 - Base Existente - Variável
- 3 - Paralelo Existente - Variável
- 4 - Asfalto Remanescente - Variável
- 5 - Fresagem de Asfalto Existente - 0,05m
- 6 - Pintura de Ligação
- 7 - Sub-base - 0,35m
- 8 - BGTC - 0,26 A 0,15m
- 9 - Base - 0 a 0,11m
- 10 - Imprimação
- 11 - Pintura de Ligação
- 12 - CAUQ - Concreto Asfáltico Usinado a Quente faixa "B" = 0,04m
- 13 - CAUQ - Concreto Asfáltico Usinado a Quente faixa "C" = 0,05m

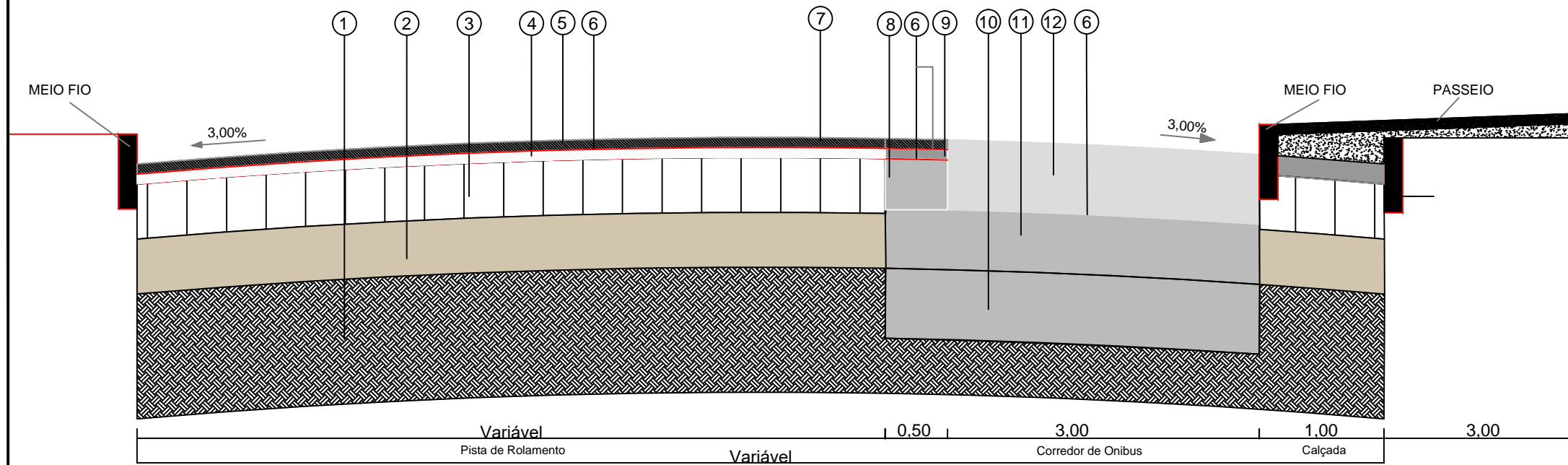
LEGENDA



SECRETARIA DE INFRAESTRUTURA URBANA UNIDADE DE PAVIMENTAÇÃO

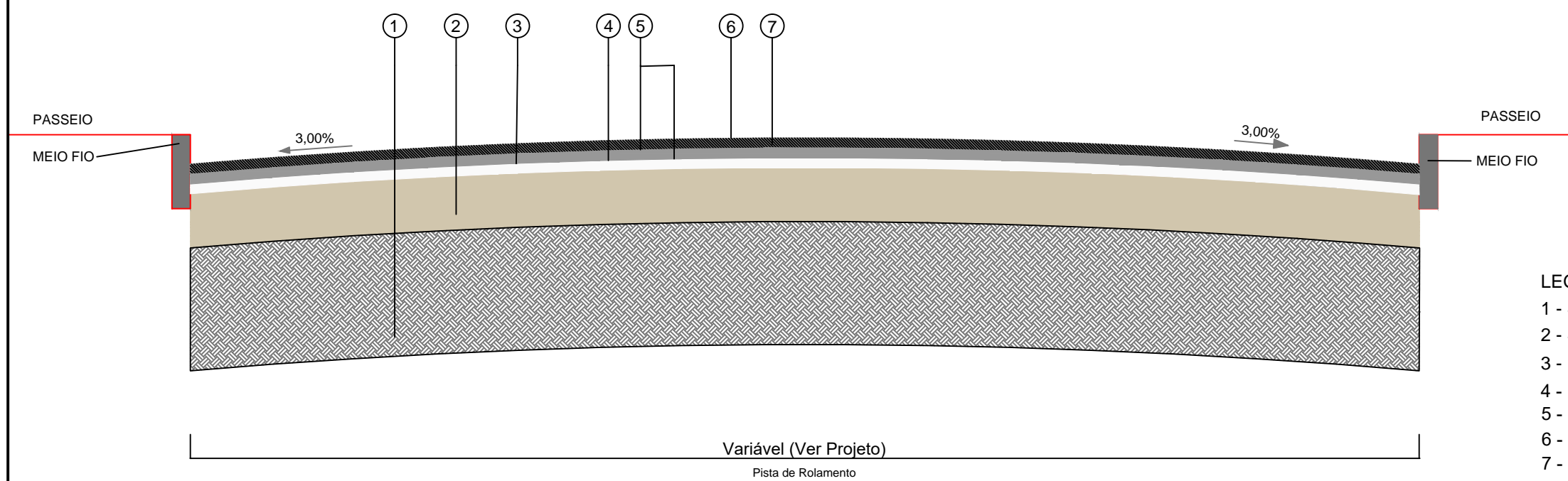
PROJETO PAVIMENTAÇÃO		Nome da Obra / Endereço: RUA AUBÉ		
Resp. Técnico: Engº Civil: Juliano de Sant'Anna CREA: 49.431-5		Conteúdo: PROJETO PAVIMENTAÇÃO - CORTE AA e CORTE BB		Núm. Prancha: 03/08
Proprietário: PREFEITURA DE JOINVILLE		Desenho: ÚNICO	Arq. CAD: PROJETO PAVIMENTAÇÃO	Modificação:
		Data: JUN/2019	Escala: S/ESCALA	

CORTE CC




- LEGENDA**
- 1 - Subleito Existente
 - 2 - Base Existente - Variável
 - 3 - Paralelo Existente - Variável
 - 4 - Asfalto Remanescente - Variável
 - 5 - Fresagem em Asfalto Existente - 0,05m
 - 6 - Pintura de Ligação
 - 7 - CAUQ - Concreto Asfáltico Usinado a Quente faixa "C" = 0,05m
 - 8 - BGTC - 0,11m
 - 9 - CAUQ - Concreto Asfáltico Usinado a Quente faixa "B" = 0,04m
 - 10 - Sub-base - 0,35m
 - 11 - BGTC - 0,15m
 - 12 - CCP - 0,20m

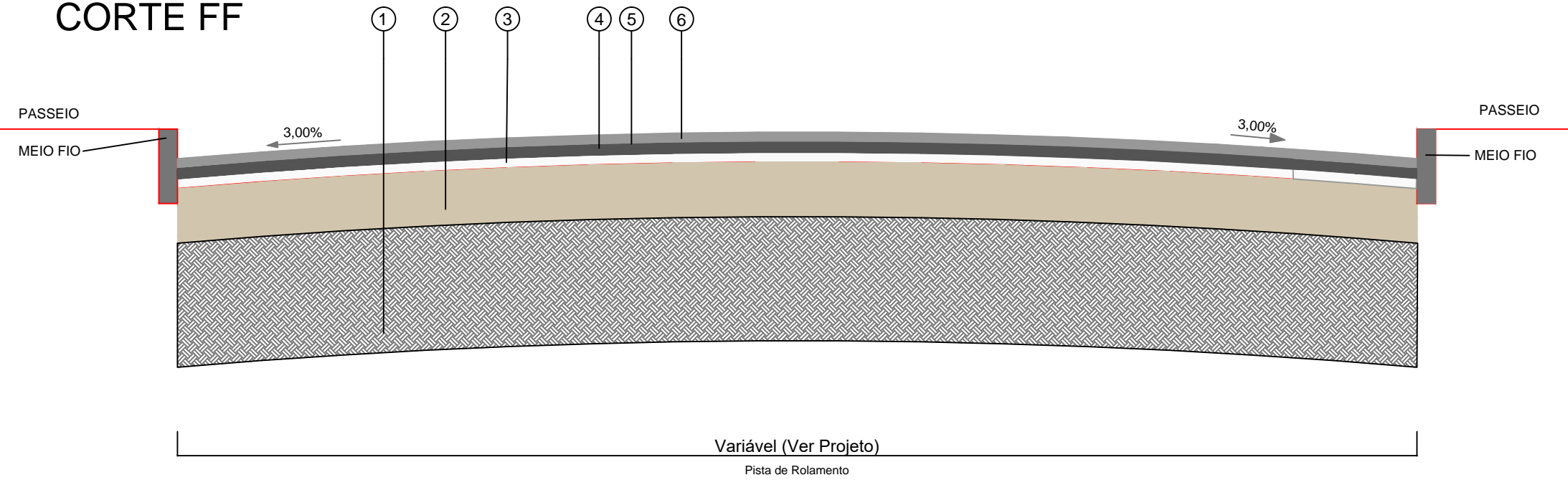
CORTE EE



- LEGENDA**
- 1 - Subleito Existente
 - 2 - Sub-Base - 0,47cm
 - 3 - Base - 0,15m
 - 4 - Imprimação
 - 5 - Pintura de Ligação
 - 6 - CAUQ - Concreto Asfáltico Usinado a Quente faixa "B" = 0,04m
 - 7 - CAUQ - Concreto Asfáltico Usinado a Quente faixa "C" = 0,05m

 PREFEITURA MUNICIPAL DE JOINVILLE	SECRETARIA DE INFRAESTRUTURA URBANA			
	UNIDADE DE PAVIMENTAÇÃO			
PROJETO PAVIMENTAÇÃO	Nome da Obra / Endereço: RUA AUBÉ			Núm. Prancha: 04 / 08
Resp. Técnico: Engº Civil: Juliano de Sant'Anna CREA: 49.431-5	Conteúdo: PROJETO PAVIMENTAÇÃO - CORTE CC e EE		Escala: S/ESCALA	
Proprietário: PREFEITURA DE JOINVILLE	Desenho: ÚNICO	Arq. CAD: PROJETO PAVIMENTAÇÃO		Modificação:

CORTE FF



LEGENDA

- 1 - Subleito Existente
- 2 - Sub-Base Existente
- 3 - Base Existente
- 4 - Fresagem Pavimento Existente= 0,05m
- 5 - Pintura de Ligação
- 6 - CAUQ - Concreto Asfáltico Usinado a Quente faixa "C" = 0,05m

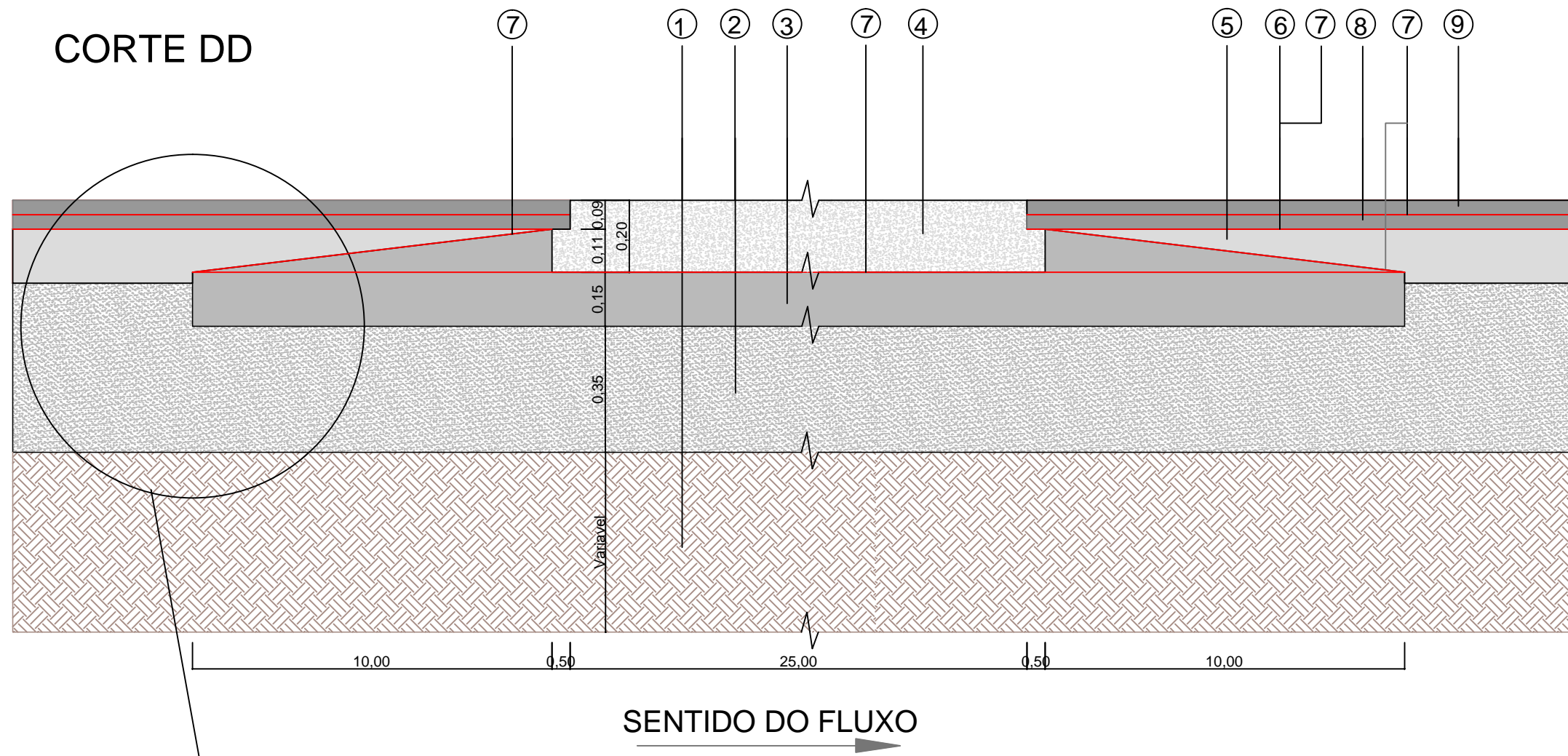


PREFEITURA MUNICIPAL DE JOINVILLE

SECRETARIA DE INFRAESTRUTURA URBANA UNIDADE DE PAVIMENTAÇÃO

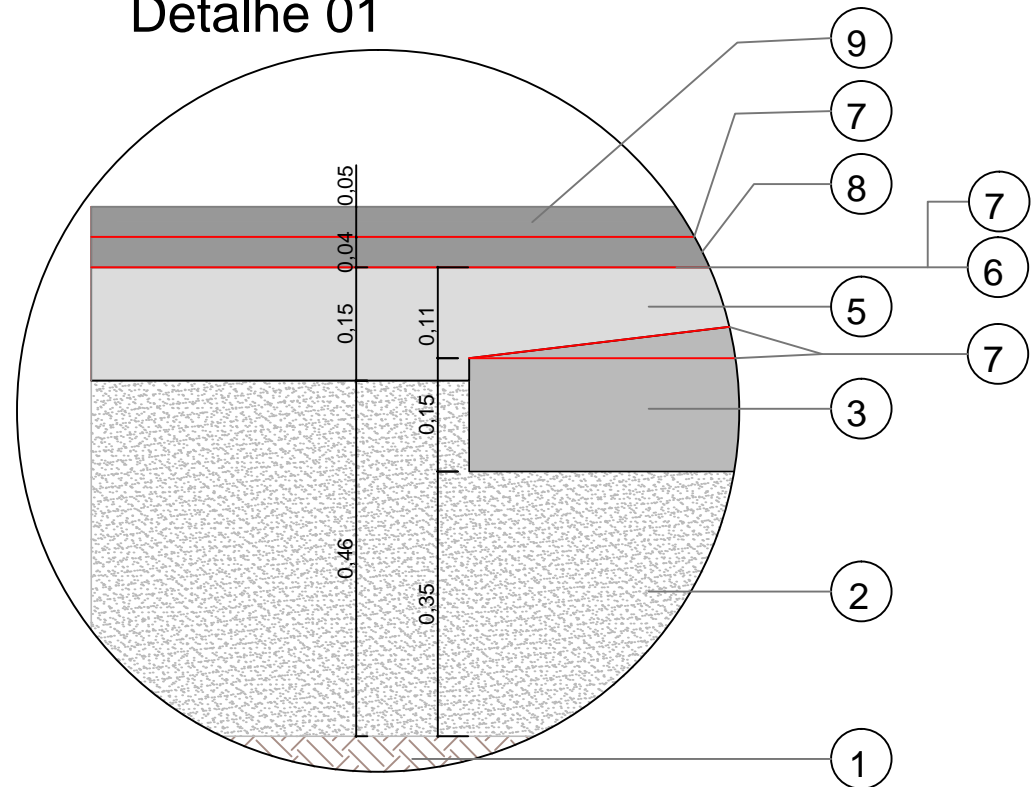
PROJETO PAVIMENTAÇÃO		Nome da Obra / Endereço: RUA AUBÉ		
Resp. Técnico: Engº Civil: Juliano de Sant'Anna CREA: 49.431-5		Conteúdo: PROJETO PAVIMENTAÇÃO - CORTE FF		Núm. Prancha: 05 / 08
Proprietário: PREFEITURA DE JOINVILLE		Desenho: ÚNICO	Arq.CAD: PROJETO PAVIMENTAÇÃO	Modificação: Data: JUN/2019
				Escala: S/ESCALA


CORTE DD



- LEGENDA**
- 1 - Subleito Existente
 - 2 - Sub-base Rachão - Variável
 - 3 - BGTC (Brita Graduada Tratada com Cimento) - Variável
 - 4 - CCP (Concreto) - Variável
 - 5 - Base de Brita Graduada - Variável
 - 6 - Imprimação
 - 7 - Pintura de Ligação - RR - 1C
 - 8 - CAUQ - Concreto Asfáltico Usinado a Quente faixa "B" = 0,04 m
 - 9 - CAUQ - Concreto Asfáltico Usinado a Quente faixa "C" = 0,05 m

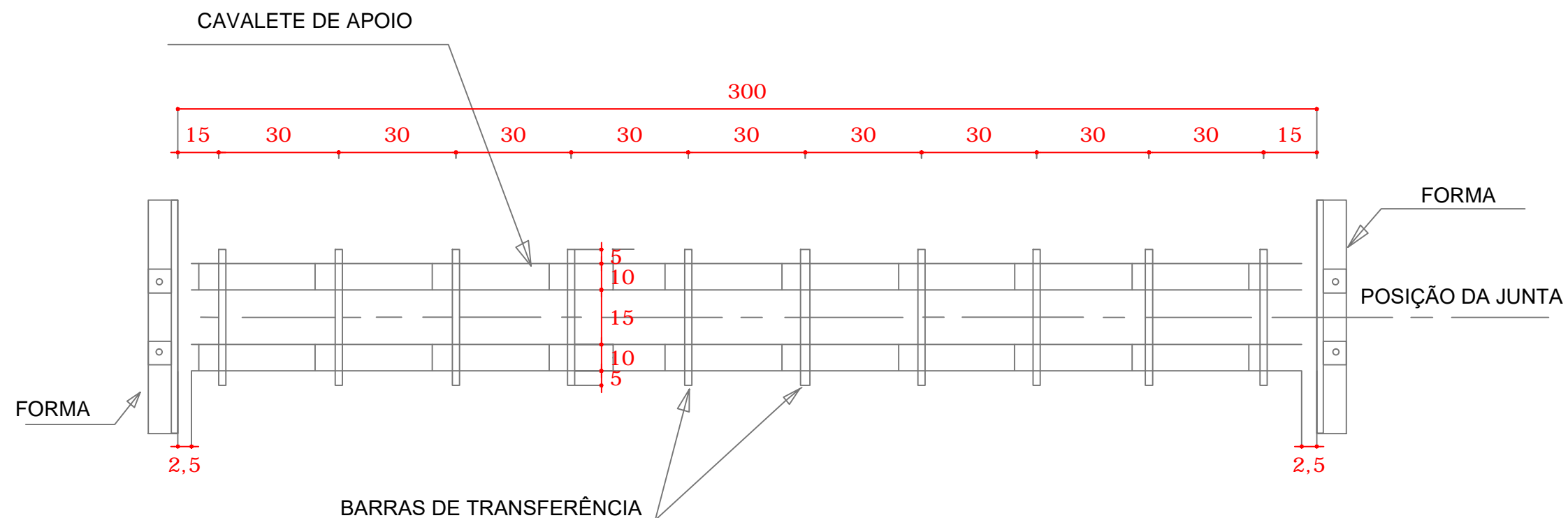
Detalhe 01



		SECRETARIA DE INFRAESTRUTURA URBANA UNIDADE DE PAVIMENTAÇÃO		
		PROJETO PAVIMENTAÇÃO		Nome da Obra / Endereço: RUA AUBÉ
Resp. Técnico: Engº Civil: Juliano de Sant'Anna CREA: 49.431-5		Conteúdo: PROJETO PAVIMENTAÇÃO - CORTE DD		Núm. Prancha: 06/08
Proprietário: PREFEITURA DE JOINVILLE		Desenho: ÚNICO	Arq. CAD: PROJETO PAVIMENTAÇÃO	Modificação: Data: JUN/2019
				Escala: S/ESCALA

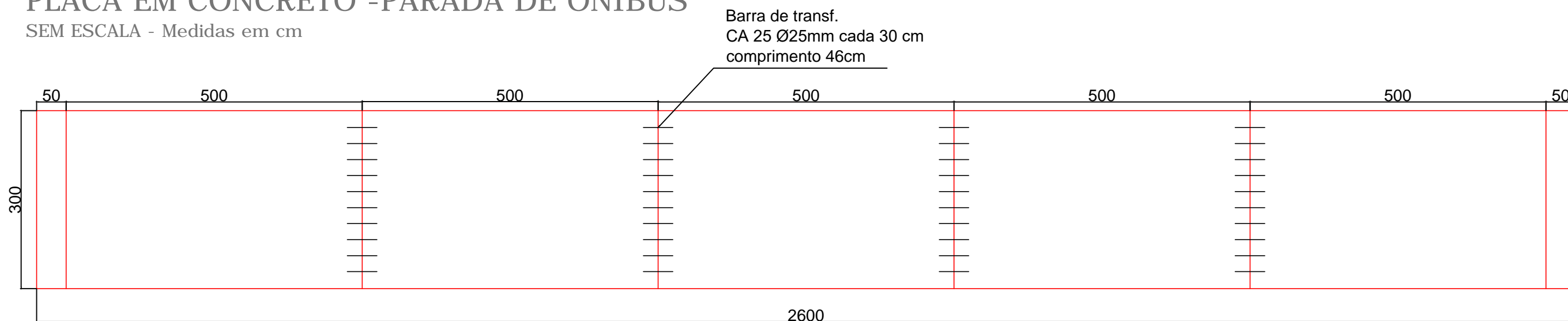
DISPOSITIVO DE FIXAÇÃO DAS BARRAS DE TRANSFERENCIA

SEM ESCALA - Medidas em cm



PLACA EM CONCRETO - PARADA DE ONIBUS

SEM ESCALA - Medidas em cm

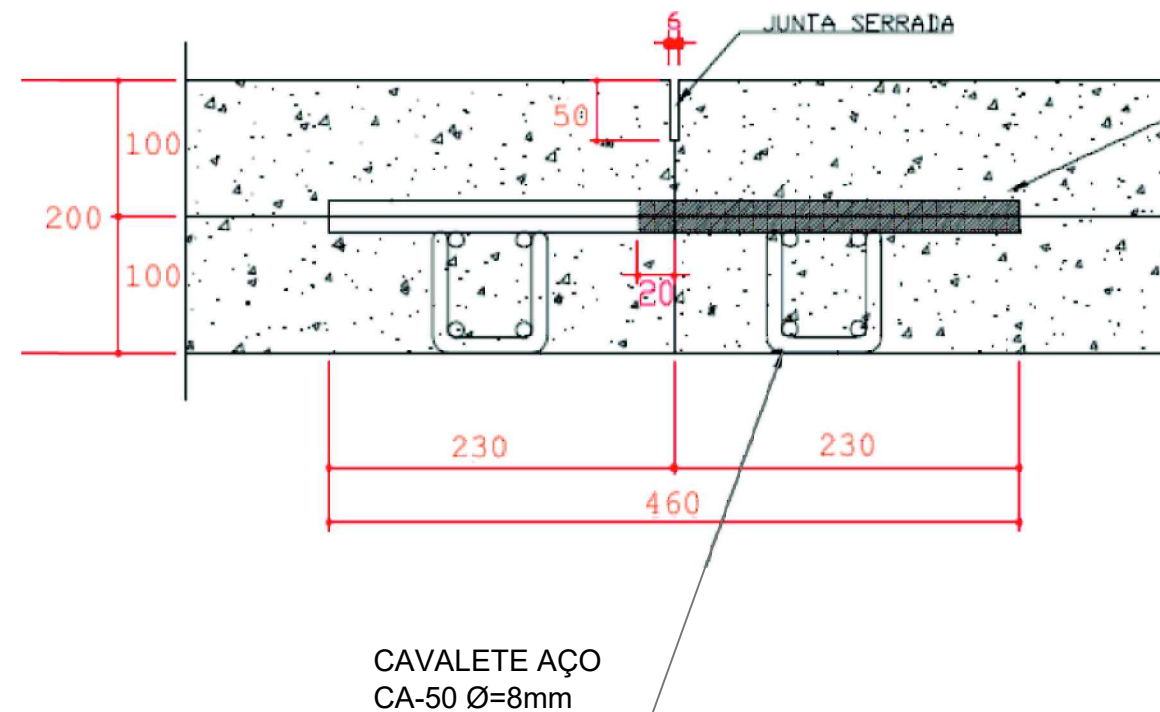


SECRETARIA DE INFRAESTRUTURA URBANA
UNIDADE DE PAVIMENTAÇÃO

PROJETO PAVIMENTAÇÃO Resp. Técnico: Engº Civil: Juliano de Sant'Anna CREA: 49.431-5 Proprietário: PREFEITURA DE JOINVILLE		Nome da Obra / Endereço: RUA AUBÉ			Núm. Prancha: 07/08
		Conteúdo: PROJETO DE PAVIMENTAÇÃO - DETALHES DA PLACA DE CONCRETO (CCP)			
		Desenho: ÚNICO	Arq. CAD: PROJETO PAVIMENTAÇÃO	Modificação:	Data: JUN/2019
					Escala: S/ESCALA

JUNTA TRANSVERSAL DE RETRAÇÃO

SEM ESCALA - Medidas em mm



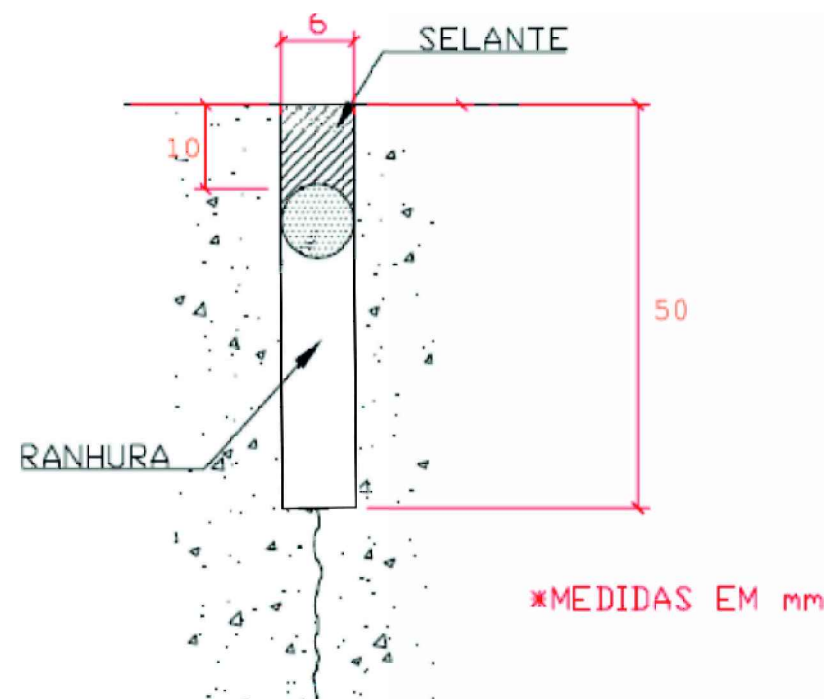
BARRA DE TRANSFERÊNCIA

- AÇO CA-25 (LISO)
- $\varnothing = 25\text{mm}$
- ESPAÇAMENTO CADA 30cm
- BARRA PINTADA COM ZARCÃO (ou similar)
- 1/2 BARRA + 20mm ENGRAXADA
- MEDIDAS EM mm

CAVALETE AÇO
CA-50 $\varnothing = 8\text{mm}$

JUNTA SERRADA

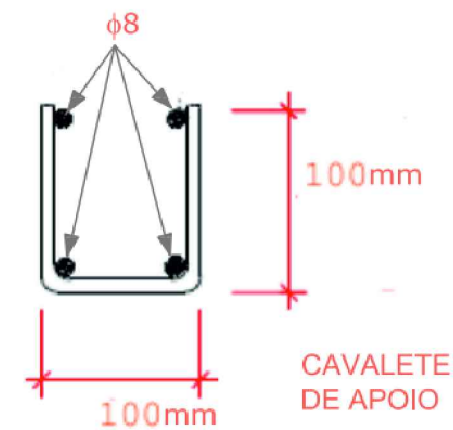
SEM ESCALA



*MEDIDAS EM mm

CAVALETE DE APOIO DA BARRA DE TRANSFERENCIA

SEM ESCALA



CAVALETE
DE APOIO



SECRETARIA DE INFRAESTRUTURA URBANA
UNIDADE DE PAVIMENTAÇÃO

PROJETO
PAVIMENTAÇÃO

Nome da Obra / Endereço:
RUA AUBÉ

Resp. Técnico:
Engº Civil: Juliano de Sant'Anna
CREA: 49.431-5

Conteúdo:
PROJETO DE PAVIMENTAÇÃO - DETALHES DA
PLACA DE CONCRETO (CCP)

Núm. Prancha:

08/08

Proprietário:
PREFEITURA DE JOINVILLE

Desenho: ÚNICO

Arq.CAD:
PROJETO PAVIMENTAÇÃO

Modificação:

Data:
JUN/2019

Escala:
S/ESCALA