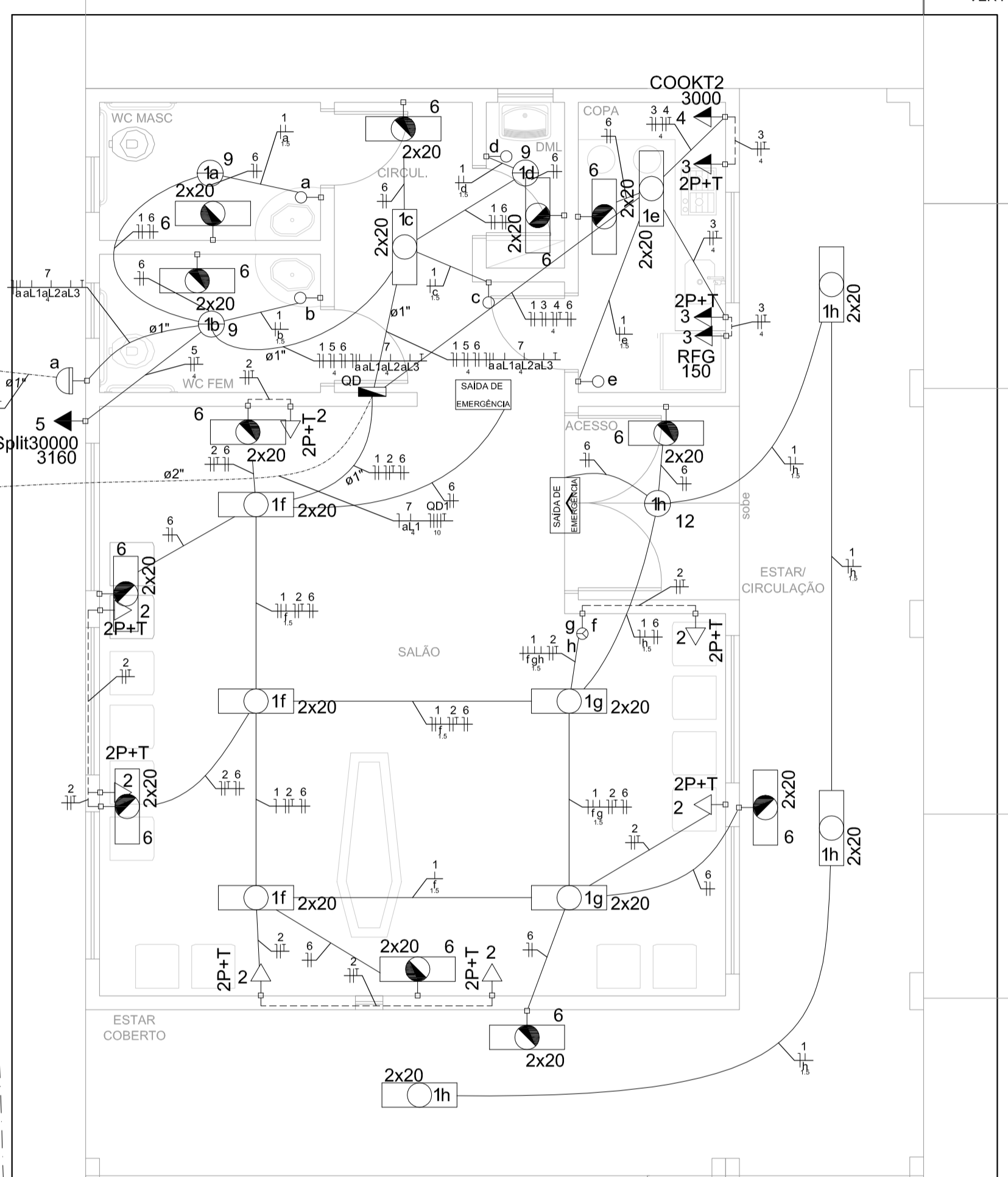


VIA À CAIXA 4
VER PRANCHA 2/3

VIA À CAIXA 8
VER PRANCHA 2/3

MURO H=180 cm

PORTÃO CORRER 120X180



CALÇADAS

EMBARQUE/DESEMBARQUE

RAMPA

RAMPA

RAMPA

RAMPA

RAMPA

GRADIL COM PAINÉIS ENRIJECIDOS SOBRE BALDRAME

LEGENDA	
	Bloco autônomo iluminação de emergência a 2,10m do piso acabado
	Bloco autônomo sinalização de emergência a 2,20m do piso acabado
	Caixa de medição embutida em poste a 1,50m do piso acabado
	Caixa de passagem em alvenaria de embutir no piso
	Caixa de passagem em PVC de embutir no piso
	Interruptor simples 1 tecla - 1,10m do piso acabado
	Conjunto três interruptores simples - 1,10m do piso acabado
	Luminária para duas lâmpadas led tubular - sobrepor
	Poste de 6 metros com luminária LED 120 W
	Poste de 3 ou 4 metros com luminária LED 50 W
	Plafon sobrepor no teto com lâmpada bulbo Led
	Quadro de distribuição - embutir a 1,50m do piso acabado (a ser montado para abrigar a proteção dos circuitos internos da capela e toda a instalação de comando e proteção da iluminação externa)
	Relé fotoelétrico a 2,80m do piso acabado
	Tomada hexagonal (NBR 14136) - 2P+T 10 A a 0,30m do piso acabado
	Tomada hexagonal (NBR 14136) - 2P+T 10 A a 1,10m do piso acabado
	Ponto 2P+T a 0,60m do piso acabado Fogão elétrico
	Ponto 2P+T a 1,10m do piso acabado Refrigerador
	Ponto 2P+T a 2,60m do piso acabado - na condensadora Condicionador de ar
	Eletroduto corrugado flexível leve na parede
	Eletroduto corrugado flexível leve na laje
	Eletroduto corrugado PEAD no piso

DISTRIBUIÇÃO ELÉTRICA CAPELA E ENTORNO

Escala 1/50

R1	REVISÃO CADASTRAL				
R0	EMIÇÃO INICIAL				
REV.	DATA	DESENHO	MODIFICAÇÃO	VERIFICAÇÃO	APROVAÇÃO

SECRETARIA DE INFRAESTRUTURA URBANA
UNIDADE DE BANCO DE PROJETOS

Projeto: **PROJETO ELÉTRICO**

Conteúdo: **DISTRIBUIÇÃO ELÉTRICA CAPELA**

Autores: Autor: REGIS FERREIRA MULLER/NEWTON DESE. PROJETO	Ass.:	Código: UBP/T-capjir-E-R0/19-03-va
Co-Autor:	Ass.:	Data: 05/09/2019
Requerente: SECRETARIA DE AGRICULTURA E MEIO AMBIENTE	Ass.:	Número Prancha: EL 01/03
Escala: INDICADA	Desenhista CAD: M.R.S.	Nota: Para o Código do Projeto Defina-se: 1 grupo - Executor do Projeto; 2 grupo - Secretária, Fundação entre outros; 3 grupo - Tipo de Projeto; 4 grupo - Nome do Projeto (5 letras); 5 grupo - Número do Projeto; 6 grupo - Revisão / Ano.



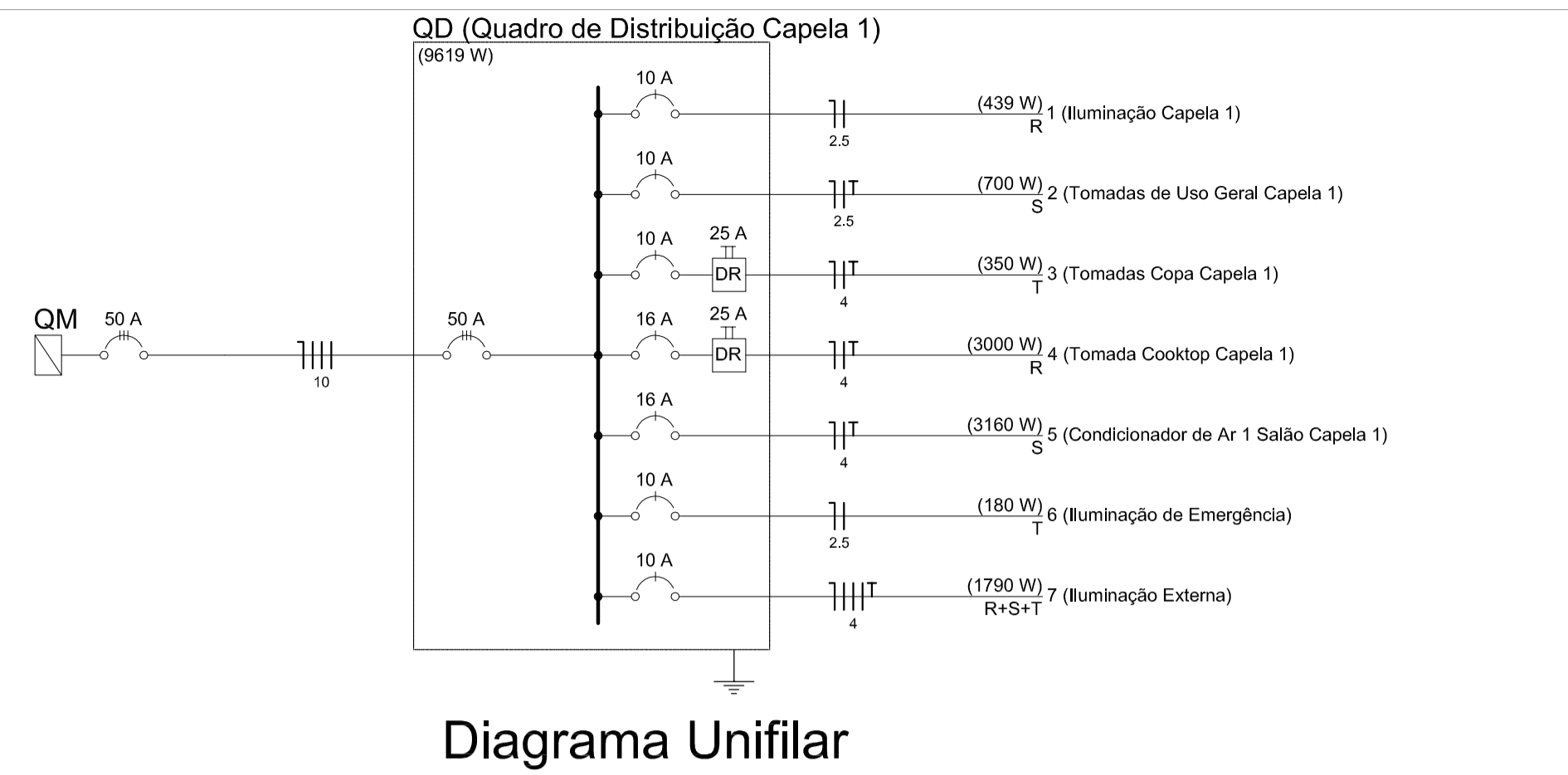
LEGENDA	
	Bloco autônomo iluminação de emergência a 2,10m do piso acabado
	Bloco autônomo sinalização de emergência a 2,20m do piso acabado
	Caixa de medição embutida em poste a 1,50m do piso acabado
	Caixa de passagem em alvenaria de embutir no piso
	Caixa de passagem em PVC de embutir no piso
	Interruptor simples 1 fecho - 1,10m do piso acabado
	Conjunto três interruptores simples - 1,10m do piso acabado
	Luminária para duas lâmpadas led tubular - sobrepor
	Poste de 6 metros com luminária LED 120 W
	Poste de 3 ou 4 metros com luminária LED 50 W
	Plafon sobrepor no teto com lâmpada tubo Led
	Quadro de distribuição - embutir a 1,50m do piso acabado (a ser montado para abrigar a proteção dos circuitos internos da caixa e toda a instalação de comando e proteção da iluminação externa)
	Relé fotoelétrico a 2,50m do piso acabado
	Tomada hexagonal (NBR 14136) - 2P+T 10 A a 0,30m do piso acabado
	Tomada hexagonal (NBR 14136) - 2P+T 10 A a 1,10m do piso acabado
	Ponto 2P+T a 0,60m do piso acabado
	Fogão elétrico
	Ponto 2P+T a 1,10m do piso acabado
	Refrigerador
	Ponto 2P+T a 2,60m do piso acabado - na condensadora Condicionador de ar
	Estrotoço comutado fixável leve na parede
	Estrotoço comutado fixável leve na laje
	Estrotoço comutado PEAD no piso

DISTRIBUIÇÃO ELÉTRICA CAPELA E OSSÁRIO

RUA JANAÚBA

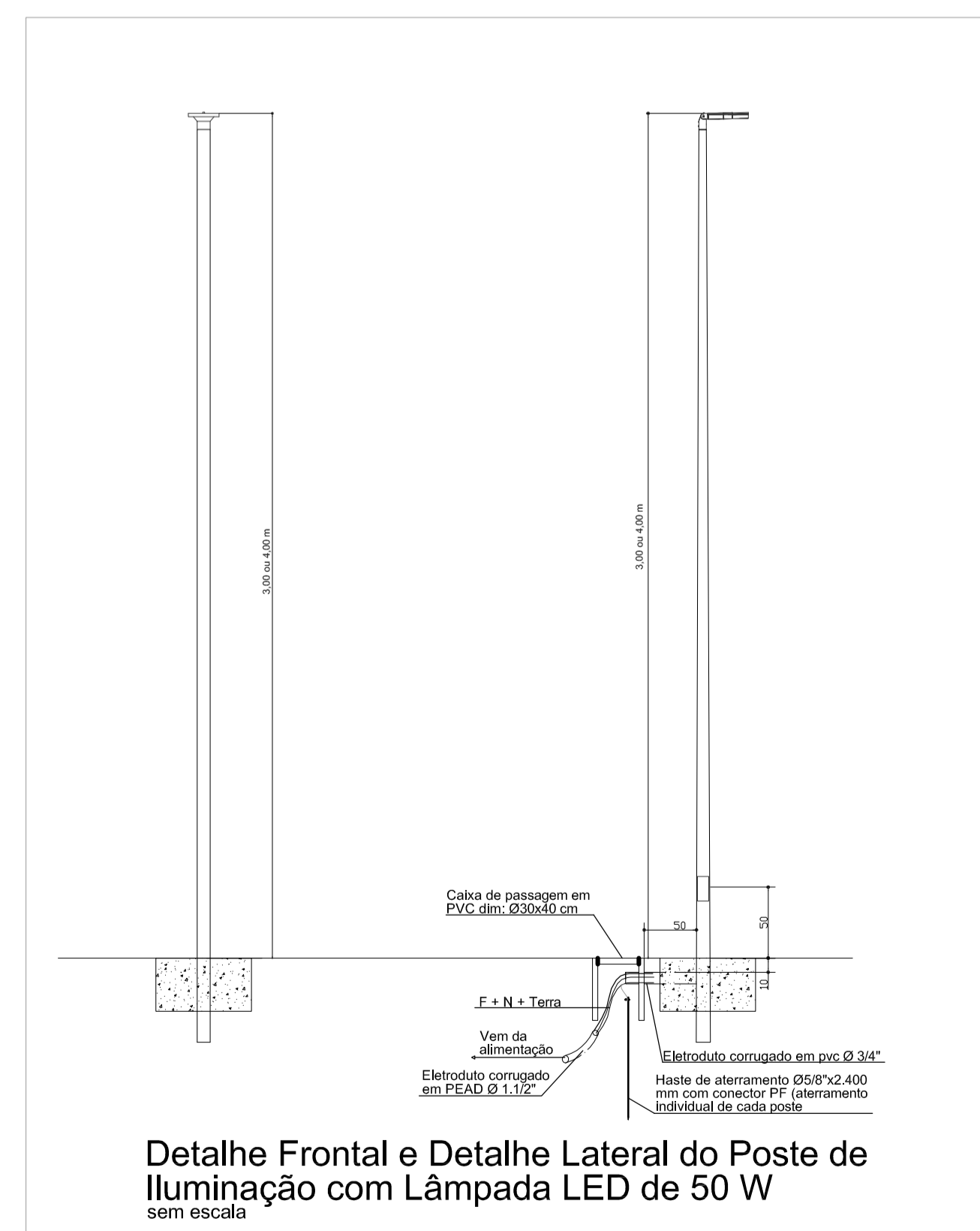
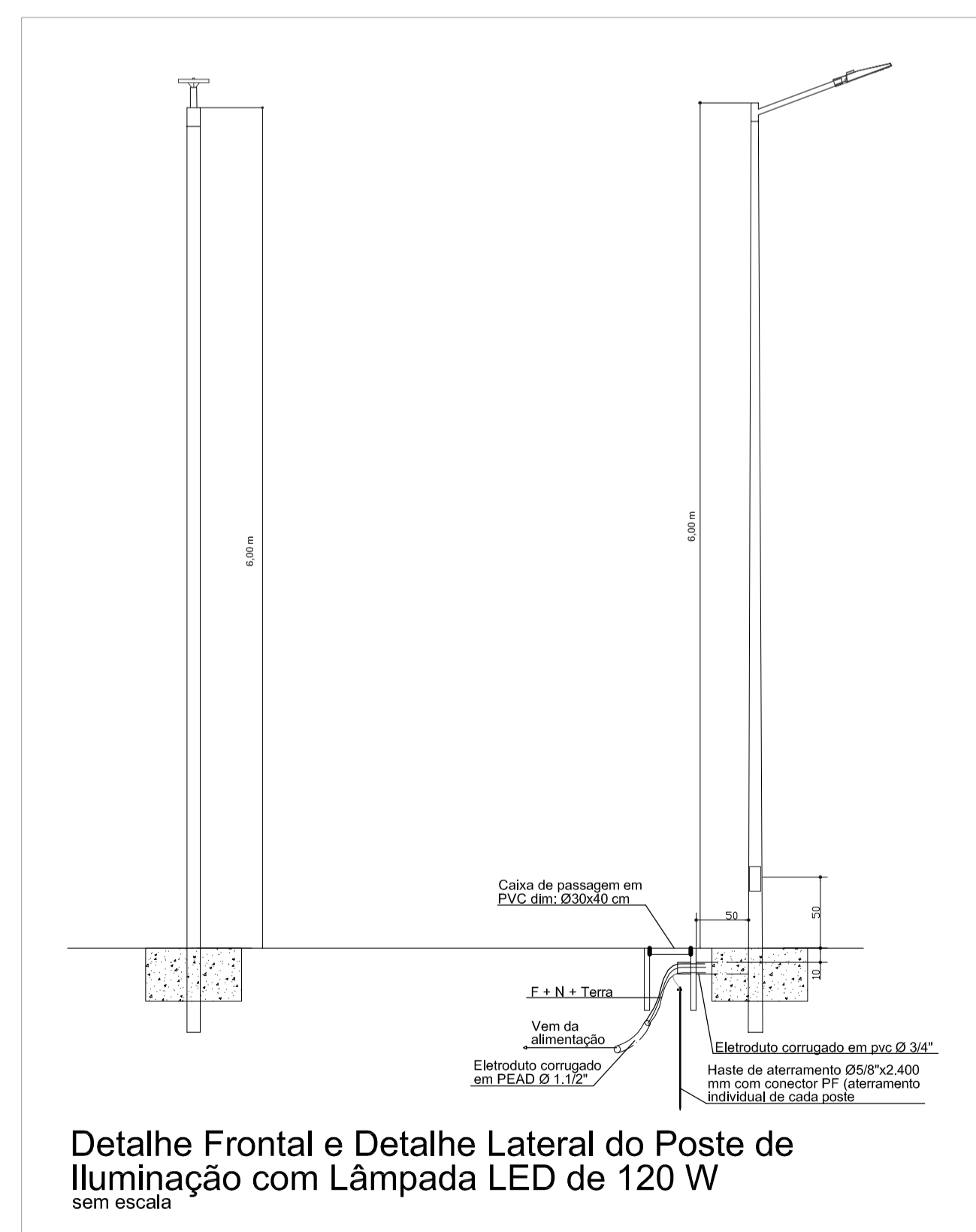
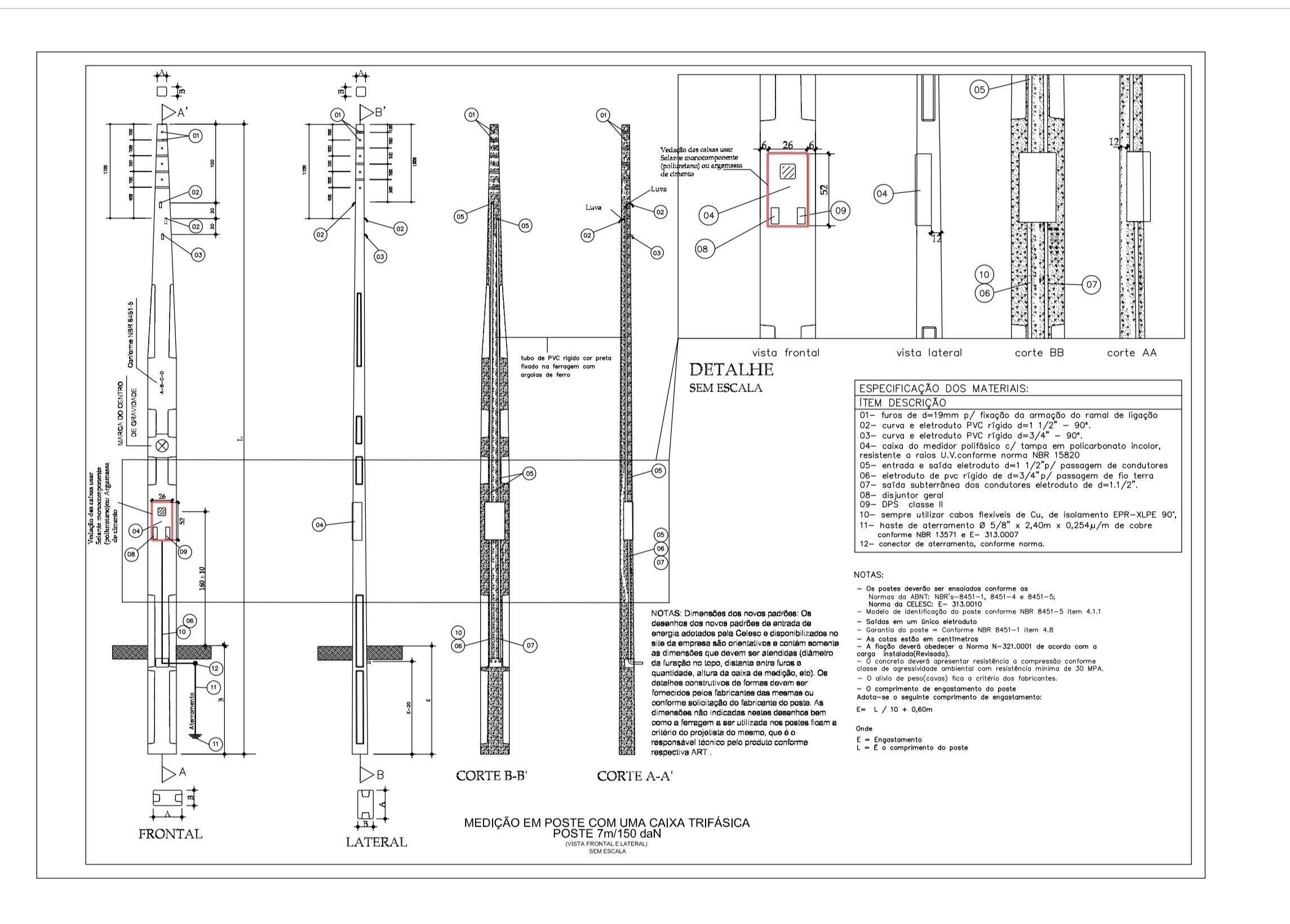
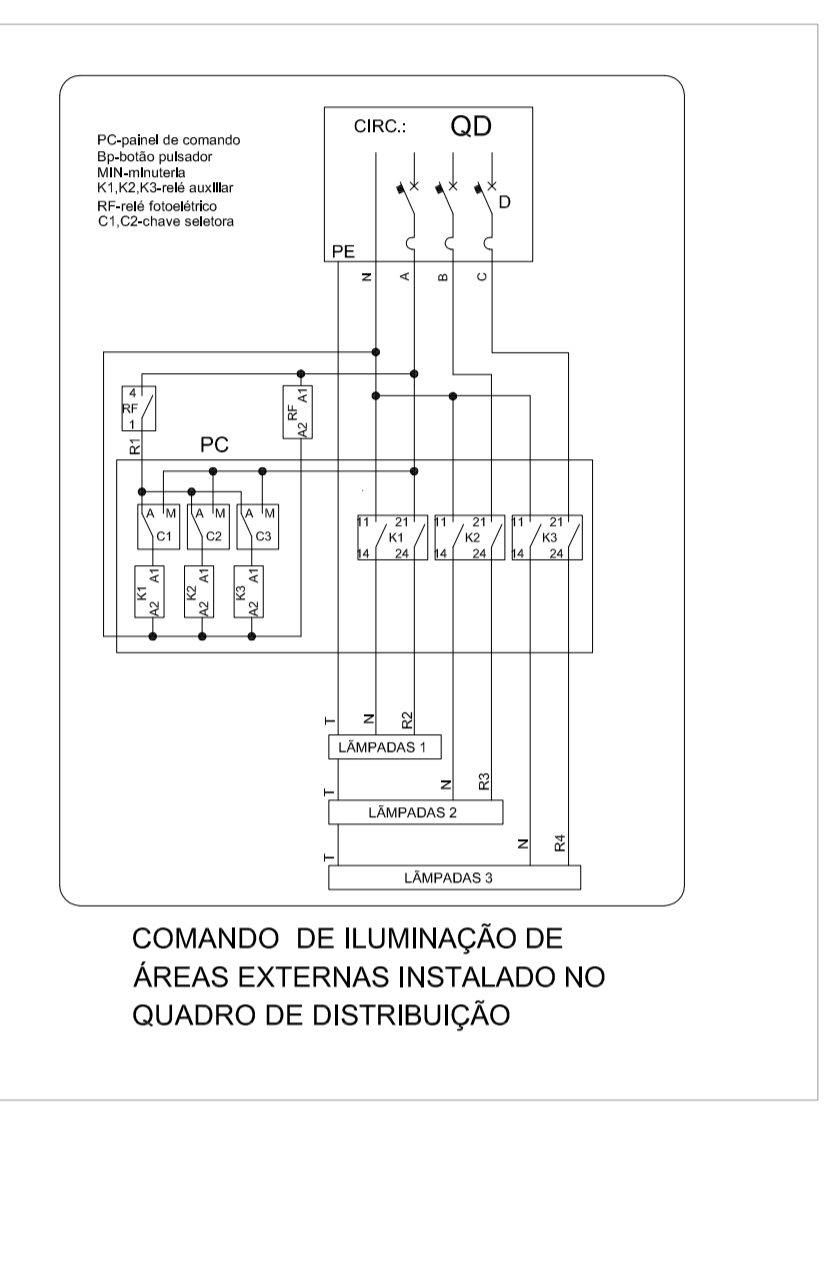
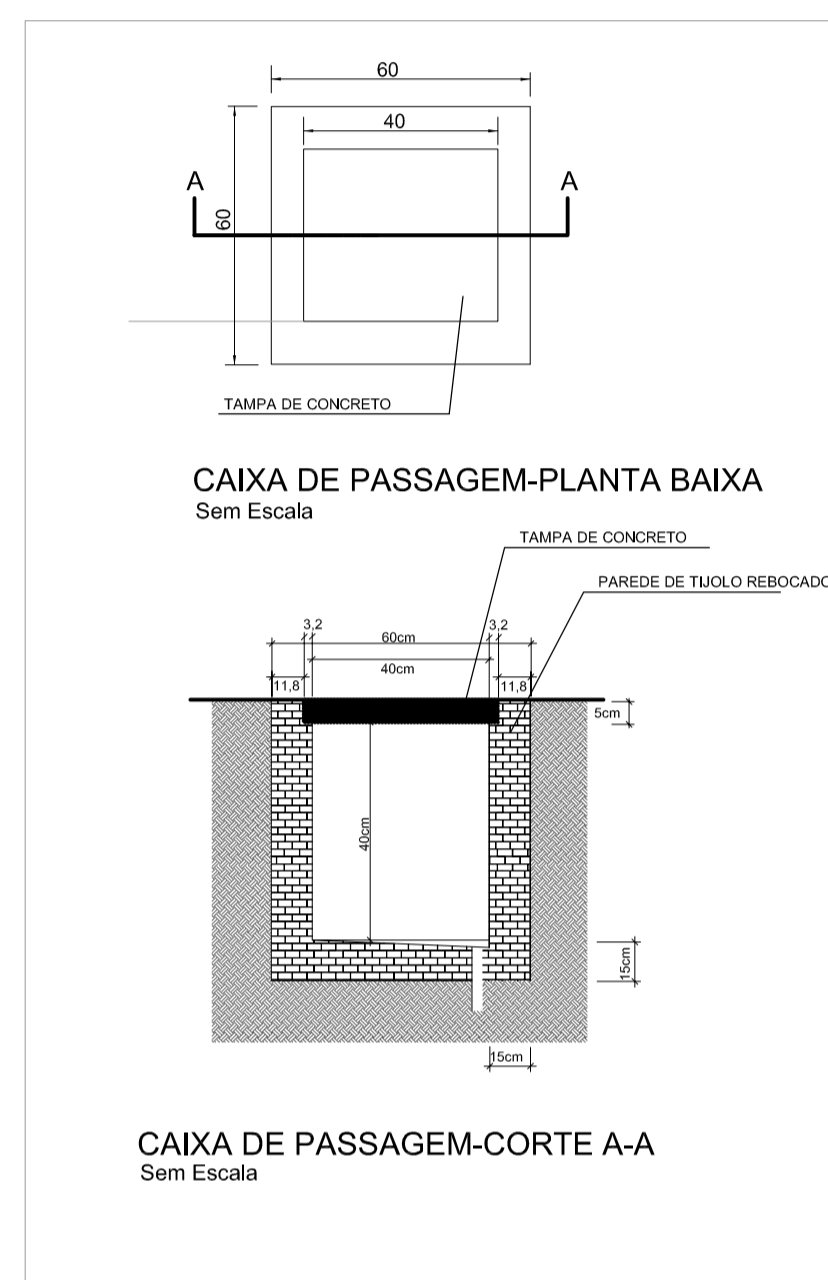
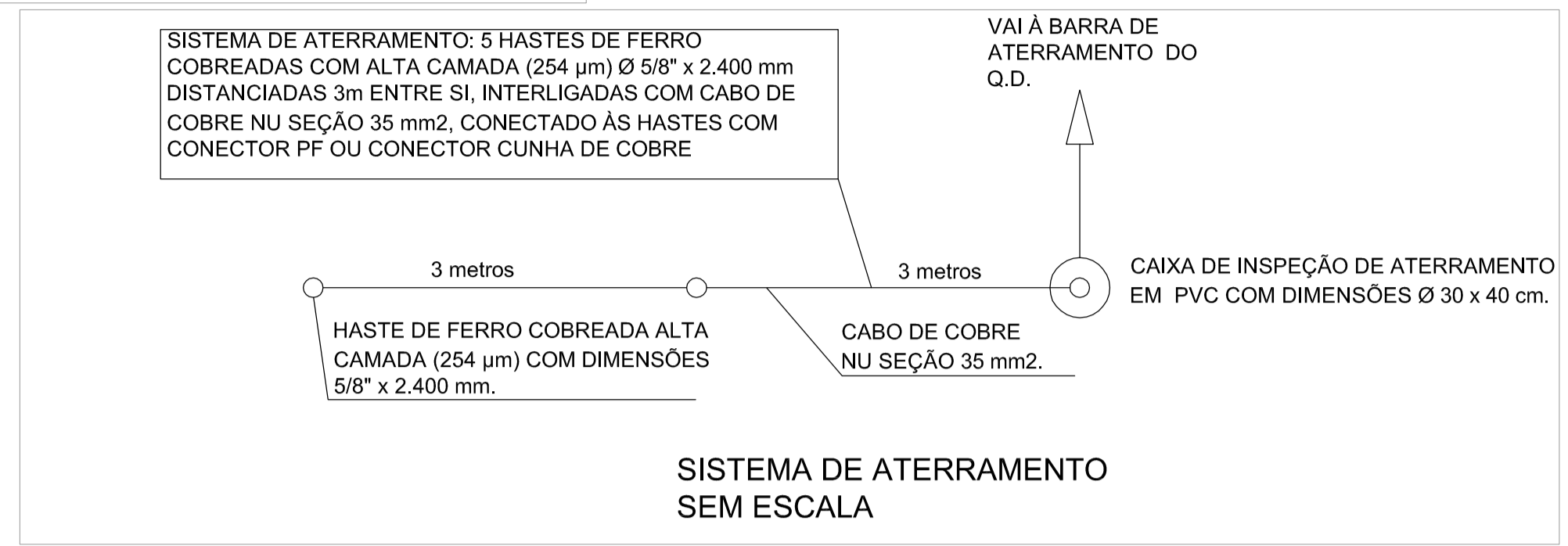
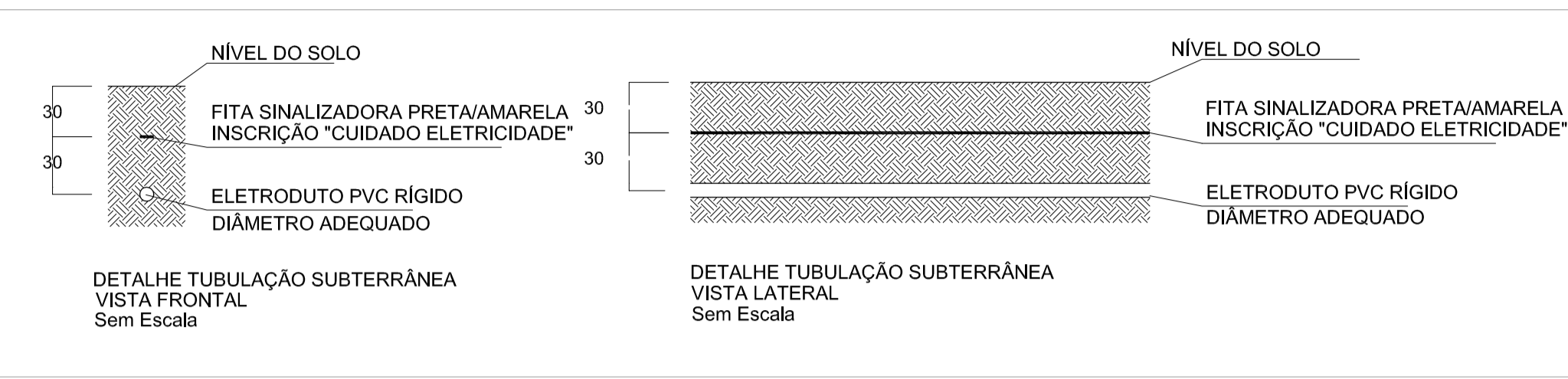
REV.	DATA	DESENHO	MODIFICAÇÃO	VERIFICAÇÃO	APROVAÇÃO
R1			REVISÃO CADASTRAL		
R0			EMISSÃO INICIAL		

 SECRETARIA DE INFRAESTRUTURA URBANA UNIDADE DE BANCO DE PROJETOS	
PROJETO ELÉTRICO	
Condição: DISTRIBUIÇÃO ELÉTRICA CAPELA E OSSÁRIO	
Autor: ZOMER ELECTROTECNICA E ENGENHARIA	Código: UBPT-cappi-ER019-03-va
Data: 05/09/2019	Número Projeto: EL 02/03
Nota Para o Código do Projeto Distribuição: 1 grupo - Emissão do Projeto; 2 grupo - Seleção, Função entre outras; 3 grupo - Tipo de Projeto; 4 grupo - Nome do Projeto (Setor); 5 grupo - Número do Projeto; 6 grupo - Rascunho / Anotação.	
Estado: INDICADA	Desempenho: M.R.S.



Quadro de Cargas (QD)

Circuito	Descrição	Esquema	Método de Inst.	V (V)	Iluminação (W)							Tomadas (W)		Pot. total (VA)	Pot. total (W)	Fases	Pot. - R (W)	Pot. - S (W)	Pot. - T (W)	FCT	FCA	In' (A)	Seção (mm2)	Ic (A)	Disj (A)
					1	9	12	20	40	50	120	100	150												
1	Iluminação Capela 1	F+N	B1	220 V	3	1	20							867	439	R	439			1,00	0,65	4,2	2,5	24,0	10,0
2	Tomadas de Uso Geral Capela 1	F+N+T	B1	220 V							7			778	700	S		700		1,00	0,70	5,1	2,5	24,0	10,0
3	Tomadas Copa Capela 1	F+N+T	B1	220 V							2	1		410	350	T				1,00	0,65	2,9	4	32,0	10,0
4	Tomada Cooktop Capela 1	F+N+T	B1	220 V								1		3000	3000	R		3000		1,00	0,65	21,0	4	32,0	16,0
5	Condicionador de Ar 1 Salão Capela 1	F+N+T	B1	220 V									1	3160	S		3160		1,00	0,65	24,6	4	32,0	16,0	
6	Iluminação de Emergência	F+N	B1	220 V	4	8	2							180	180	T				1,00	0,65	1,1	2,5	24,0	10,0
7	Iluminação Externa	3F+N+T	B1	380 / 220 V				19	7					1790	1790	R+S+T	597	597	1,00	0,65	4,2	4	28,0	10,0	
TOTAL					4	3	9	20	2	19	7	9	1	1	1		10536	9619	R+S+T	4036	4457	1127			



R1			REVISÃO CADASTRAL		
R0			EMIÇÃO INICIAL		
REV.	DATA	DESENHO	MODIFICAÇÃO	VERIFICAÇÃO	APROVAÇÃO

SECRETARIA DE INFRAESTRUTURA URBANA
UNIDADE DE BANCO DE PROJETOS

Projeto: **PROJETO ELÉTRICO**

Conteúdo: **DETALHES DE PROJETO**

Autores: **BEGHER/ELETRICISTA MARLO RENATO DESEDE, PRAZACOLUBA**

Co-Autor: **Ass:**

Requerente: **SECRETARIA DE AGRICULTURA E MEIO AMBIENTE**

Escala: **INDICADA** Desenhista CAD: **M.R.S.**

Código: **UBP/T-capjir-E-R0/19-03-va**

Data: **05/09/2019** Número Prancha: **EL 03/03**

Nota: Para o Código do Projeto Defina-se:
1 grupo - Executor do Projeto;
2 grupo - Secretária, Fundação entre outros;
3 grupo - Tipo de Projeto;
4 grupo - Nome do Projeto (5 letras);
5 grupo - Número do Projeto;
6 grupo - Revisão / Ano.