

ZONA DE OCUPAÇÃO DO BLOCO:	ZR-4a	IND. MÓD.	12,01 32,30 218,000
ÁREA DO LOTE:	1.096,00m²		
ÁREA ÚTIL:	38,00m² + 40,00m²		
ÁREA CONSTRUTIVA:	190,76m²		
ÁREA COBERTA:	283,10m²		
ÁREA TOTAL RECONSTRUÇÃO + ÁREA DEBENTANTE:	443,30m²		
TAXA DE OCUPAÇÃO:	26,80%		
COEFICIENTE DE USO:	0,33		

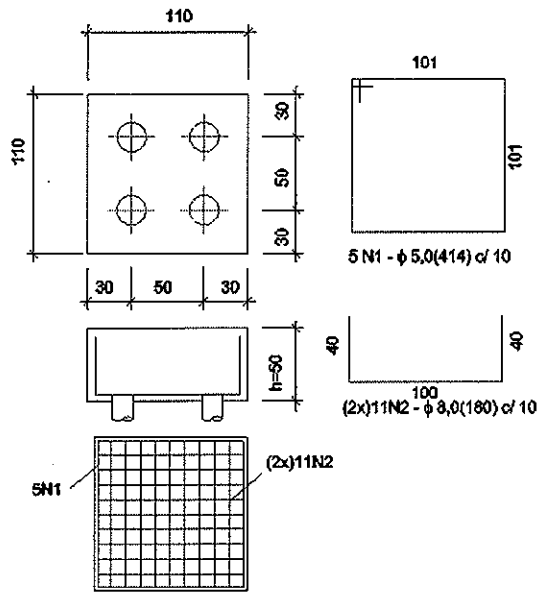
PREFEITURA MUNICIPAL DE JOINVILLE
 SECRETARIA DE INFRA-ESTRUTURA URBANA - SEINFRA
 UNIDADE DE OBRAS
 PREFEITURA MUNICIPAL DE JOINVILLE
 SECRETARIA DE INFRA-ESTRUTURA URBANA - SEINFRA
 UNIDADE DE OBRAS
 AMPLIAÇÃO DO GALPÃO RECICLADORES

PLANTA BAIXA
 CORTES
 ELEVACÃO
 PLANTA DE SITUAÇÃO

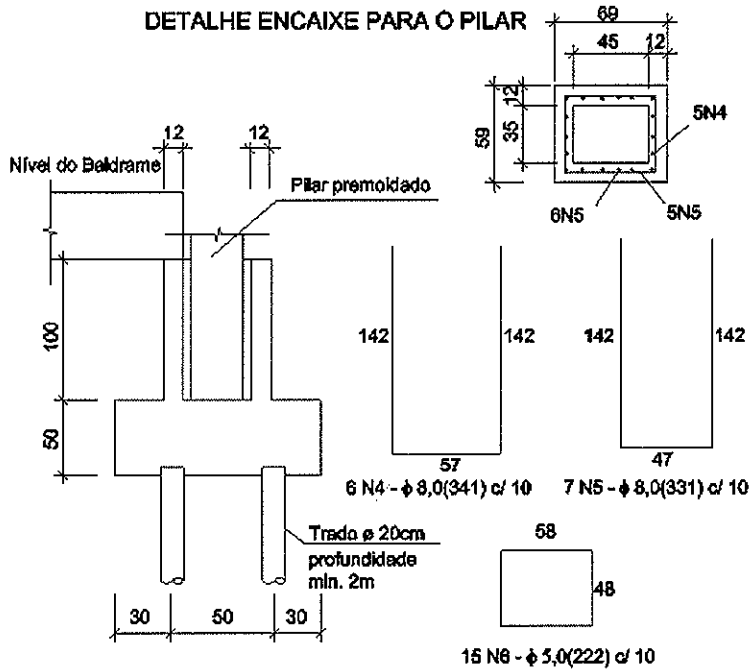
RUA CONSTAÇÃO VIBENTANER, ATERROBERRIO
 Nº 509 - JOINVILLE (SC)
 Maio / 2014

Esc. AutoCAD (mód.) (autoridade de emissão) Ass. / 2014 (CNPJ) RECICLADORES-01


BLOCO TIPO



DETALHE ENCAIXE PARA O PILAR



Secretaria de Infra-Estrutura Urbana
 UNIDADE DE OBRAS
 Eng. Aurélio Flenik
 CREA/SC 43.594-0

		SECRETARIA DE INFRA-ESTRUTURA URBANA - SEINFRA UNIDADE DE OBRAS	
		PREFEITURA MUNICIPAL DE JOINVILLE Av. Hermann August Lepper, 10 - Joinville, SC - CEP 89.221-901 Tel. (47)3422-3512 - Fax: (47)3422-3612 - obras@joinville.sc.gov.br Nome da Obra / Endereço: AMPLIAÇÃO DO GALPÃO RECILCADORES	
Requerente: PREFEITURA MUNICIPAL DE JOINVILLE		Conteúdo: DETALHE DO BLOCO DE COROAMENTO	
Proprietário: PREFEITURA MUNICIPAL DE JOINVILLE			
Autor: UNIDADE DE OBRAS			
Localização: RUA CONSTÂNCIO VISENTAINER, AVENTUREIRO N° 359 - JOINVILLE (SC)		Data: Abril / 2014	Escala: INDICADA
Revisado por: Eng. Aurélio Flenik		Desenho CAD: UNIDADE DE OBRAS	Modificação: Abril / 2015
		Arq.CAD: GALPÃO RECILCADORES.dwg	N°m. Prancha: 01