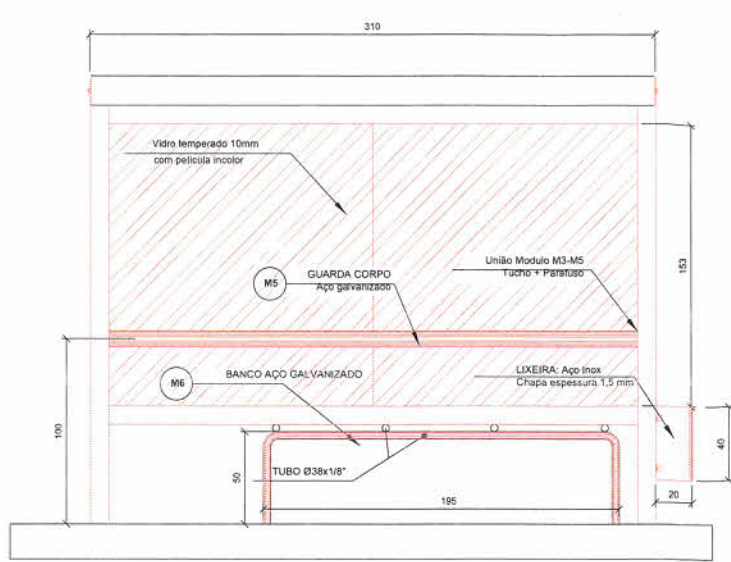
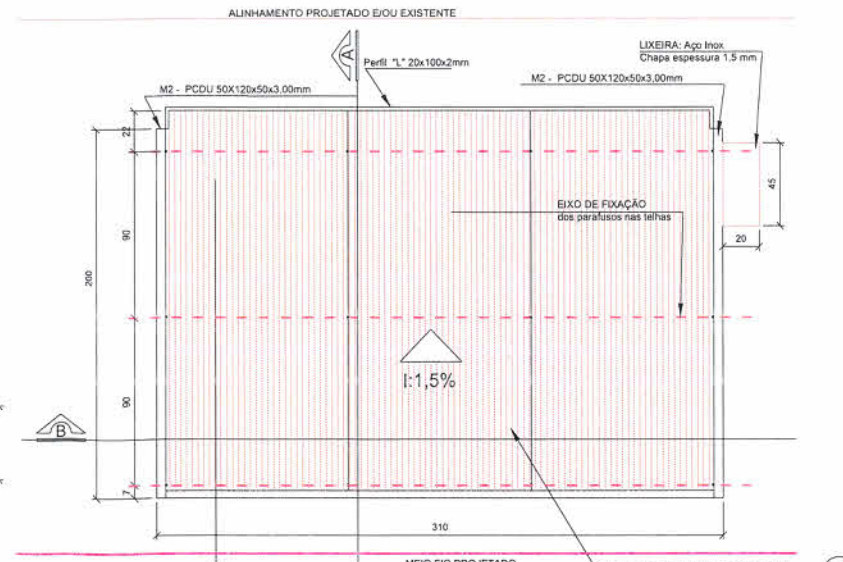


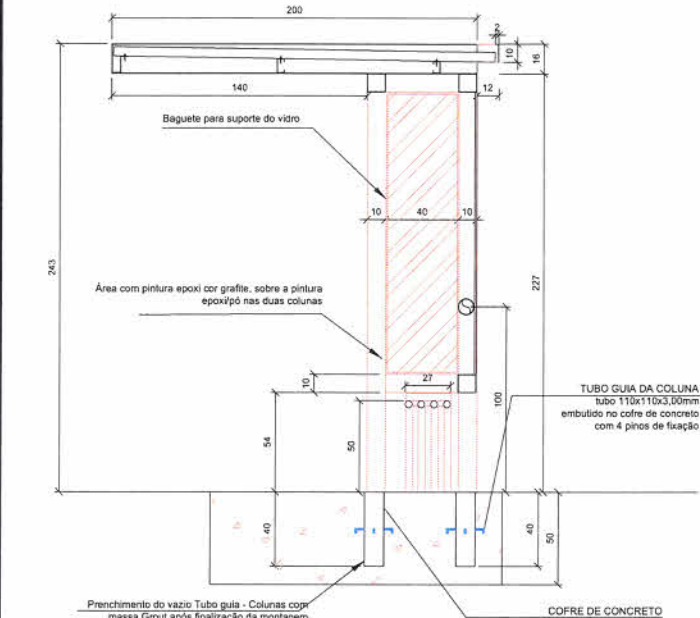
VISTA LATERAL
Escala 1/20



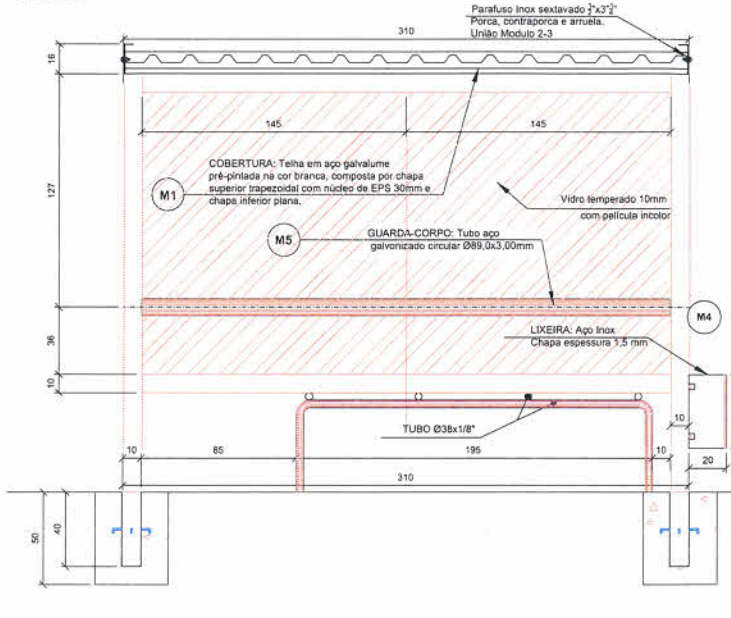
VISTA FRONTAL
Escala 1/20



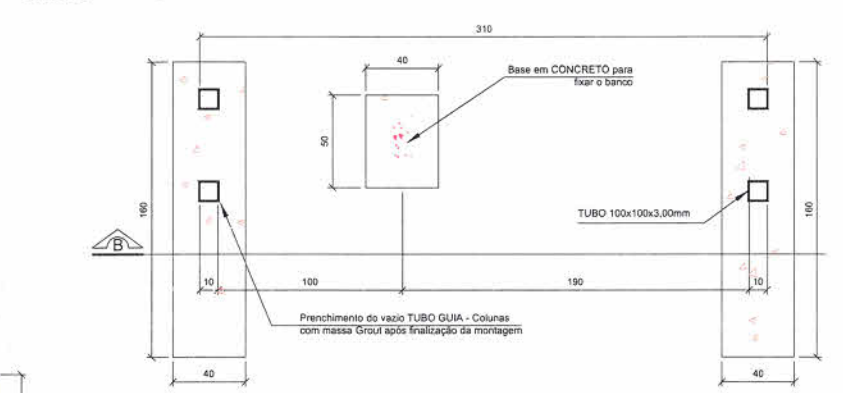
VISTA SUPERIOR
Escala 1/20



CORTE AA
Escala 1/20



CORTE BB
Escala 1/20



CORTE DD
Escala 1/20

FUNDAÇÃO - BLOCO

SEÇÃO A-A		Materiais Fundações				
25	25	25	25	25	25	25
8 N1 Ø10	4 N1 Ø10	4 N1 Ø10	1 N1	4 N2 ø6.3 c197	4 N2 ø6.3 c197	4 N2 ø6.3 c197
40	40	40	40	40	40	40
41	41	41	41	41	41	41
31	31	31	31	31	31	31
5 N1 ø4.2 c155	5 N1 ø4.2 c155	5 N1 ø4.2 c155	5 N1 ø4.2 c155	5 N1 ø4.2 c155	5 N1 ø4.2 c155	5 N1 ø4.2 c155

ACAO	N	DIAM (mm)	QUANT (Barra)	UNID (cm)	C.TOTAL (cm)
CA60	1	4.2	26	155	4030
CA50	2	6.3	12	197	2364

Resumo do aço			
ACAO	DIAM (mm)	C.TOTAL (m)	PESO + 10% (kg)
CA50	4.2	23.7	6.4
CA60	4.2	40.3	4.8
PESO TOTAL (kg)			
CA50	6.4		
CA60	4.8		

Volume de concreto (D-30) = 0.66 m³
Área de forma = 4.46 m²

REESTRUTURAÇÃO E REQUALIFICAÇÃO DO SISTEMA INTEGRADO DE TRANSPORTE DE JOINVILLE/SC - EIXO LESTE E EIXO NORTE/SUL

PREFEITURA DE JOINVILLE

SECRETARIA DE PLANEJAMENTO URBANO E DESENVOLVIMENTO SUSTENTÁVEL - SEPUD

AUTOR DO PROJETO: ANO, VÍCIO LESTER KUNTZE - CAUSO CONTINUA

PROJETO: ABRIGO DE PASSAGEIROS

Requisito: PREFEITURA DE JOINVILLE

Proprietário: PREFEITURA DE JOINVILLE

Desenho: SEPUD/UMC

Conteúdo: PLANTA | VISTAS | ELEVACIONES | DETALHES

Non-Franco: 01/01

Data: AGOSTO/2011

Estado: Delimitado