

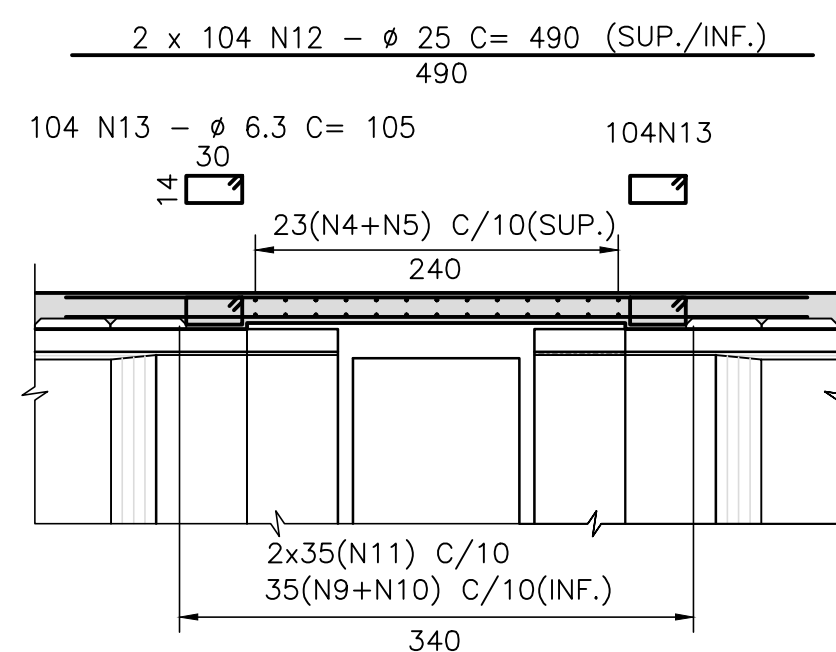
ESCALA=1:100



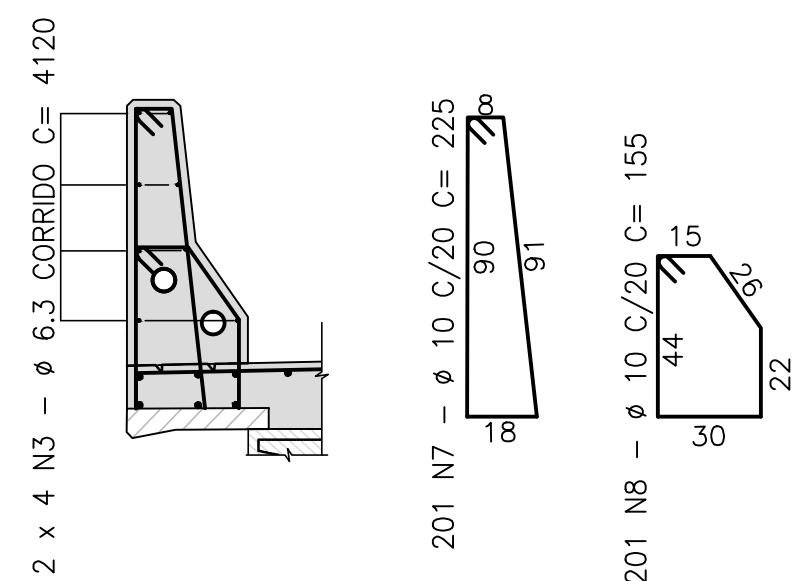
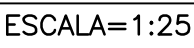
RESUMO AÇO CA-50		
Ø	COMPRIMENTO (m)	PESO (Kg)
6,3	1042.40	261
8	2856.10	1142
10	3442.20	2169
12,5	5115.20	5115
25	1019.20	4077
TOTAL		12764

	Vc (m³)	Af (m²)
P/1M	0,23	2,36
P/1 VÃO (40M)	18,40	188,80

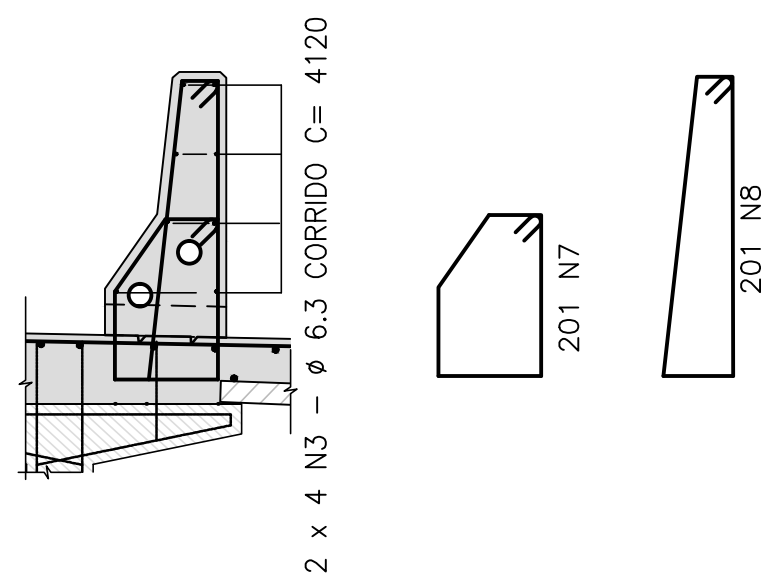
ESCALA=1:50



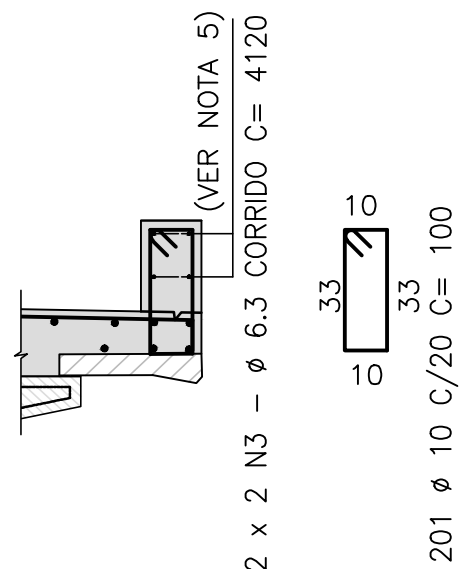
ESCALA=1:50



ESCALA=1:25



ESCALA=1:25




NOTAS GERAIS

NOTAS :

1. DIMENSÕES EM CENTÍMETROS, EXCETO ONDE INDICADO;
2. VER NOTAS GERAIS NO DESENHO I-OAESV-X-R/16-70-IV;
3. CONCRETO ESTRUTURAL:
 $f_{ck}=40 \text{ MPa}$ – FATOR ÁGUA/CEMENTO $\leq 0,45$;
4. COBRIMENTO = 5,0cm.
5. DEIXAR JUNTAS DE 2cm NOS GUARDA RODAS E MURETA DO PASSEIO A CADA 10m, NO MÁXIMO, SENDO OBRIGATORIAS JUNTAS NO MEIO DO VÃO E NOS EIXOS DOS APOIOS.

LEGENDAS

[illegible]

ÍNDICE DE REVISÕES				
	OPERAÇÃO:	OS/OSA:	NÚMERO PLANEJ:	EMIÇÃO:
	1.15.285	01/00	DE-F01-B23-1187	B
	CONTRATO:	ARQUIVO:		
	158/2016	DEF01B231187B1.dwg		

SECRETARIA DE INFRAESTRUTURA URBANA

EMPREENDIMENTO: OBRA DE ARTE ESPECIAL E READEQUAÇÃO DO SISTEMA VIÁRIO

TÍTULO: PROJETO EXECUTIVO – OBRA DE ARTE ESPECIAL
ARMADURA

ARMADURA DAS LAJES – VÃO DE 40m – EIXOS 5 E 6 – RAMO 2000

ESCALA:	NÚMERO CLIENTE:	REV.:
INDICADA	I-OAESV-X-R2/16-487-IV	2