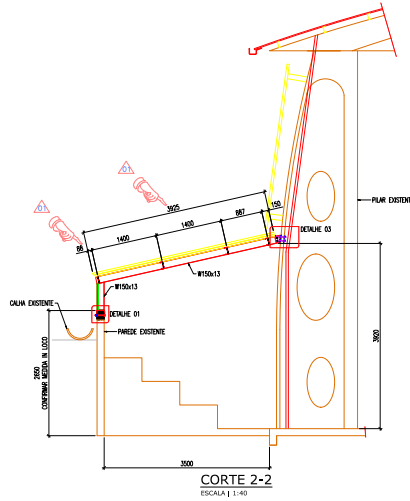
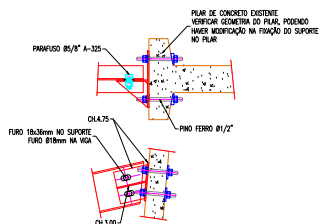


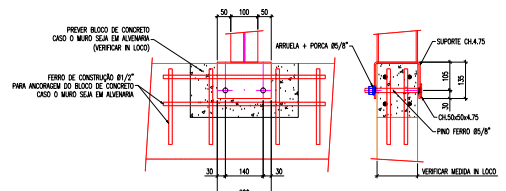
CORTE 1-1
ESCALA | 1:1,50



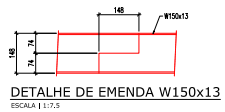
CORTE 2-2
ESCALA | 1:1,50



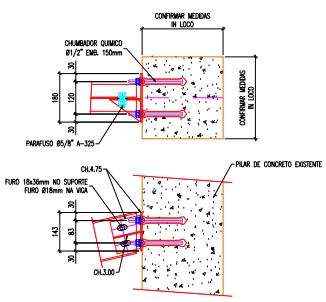
DETALHE 03
ESCALA | 1:1,7,5



DETALHE 01
ESCALA | 1:7,5



DETALHE DE EMENDA W150x13
ESCALA | 1:1,7,5



DETALHE 02
ESCALA | 1:7,5

PROJETO	EDUCACIONAL	DATA	2022
CLIENTE	MUNICÍPIO DE JORNVILLE	PROJETO	003
PROJETA	MAGNUS	PROJETO	003
PROJETA	MAGNUS	PROJETO	003

APROVAÇÕES

PROJETA	PROJETA
PROJETA	PROJETA

PROJETA

MUNICÍPIO DE JORNVILLE

EDUCACIONAL | E. M. PAULINE PARUCKER

RUA ATILIO WICHTIL 411

BOEHMERWALDT | JORNVILLE-SC

PROJETA

MAGNUS

engenharia e arquitetura

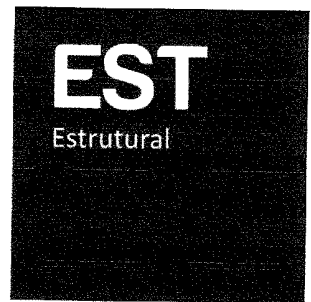
PROJETA	METÁLICA	PROJETA	003
PROJETA	METÁLICA	PROJETA	003
PROJETA	METÁLICA	PROJETA	003
PROJETA	METÁLICA	PROJETA	003

QUADRO DE REVISÕES

REVISÃO	DESCRIÇÃO	DATA	DESENHO
R00	EMISSÃO INICIAL	01.06.16	THAIS
R01	REVISÃO ONDE INDICADO	06.06.16	THAIS

APROVAÇÕES

Rosane Mebs
Gerente de Unidade Administrativa
Matrícula 42983

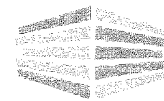
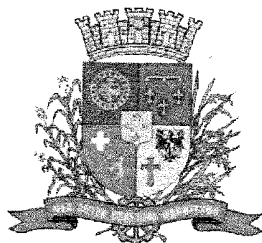


PROPRIETÁRIO

MUNICÍPIO DE JOINVILLE
CNPJ: 83.169.623/0001-10

RESPONSÁVEL TÉCNICO

Robson Santos
ROBSON CARLOS SANTOS
CREA/SC 062935-8



MAGNUS
engenharia e arquitetura

PROPRIETÁRIO

MUNICÍPIO DE JOINVILLE

EDIFICAÇÃO

EDUCACIONAL | E. M. PAULINE PARUCKER

ENDEREÇO

RUA ATÍLIO VINOTTI, 411
BOEHMERWALDT | JOINVILLE/SC

PROJETO

METÁLICA

ARQUIVO

0365.MET.EX.003.R01.Cortes1,2 E Detalhes

CONTEÚDO

CORTES 1, 2 e DETALHES

ETAPA

EXECUTIVA

FOLHA

ESCALA

INDICADA

MET-003