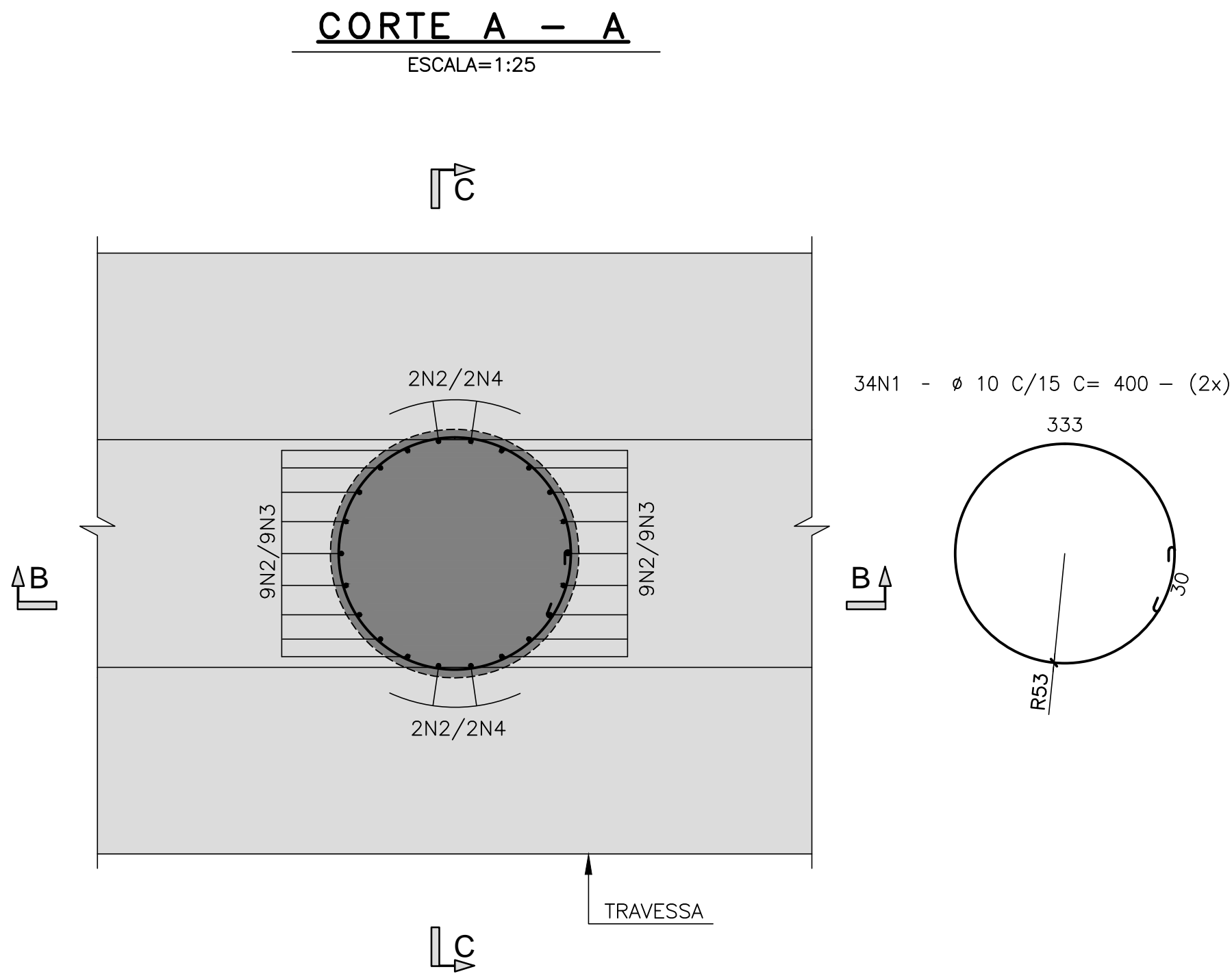
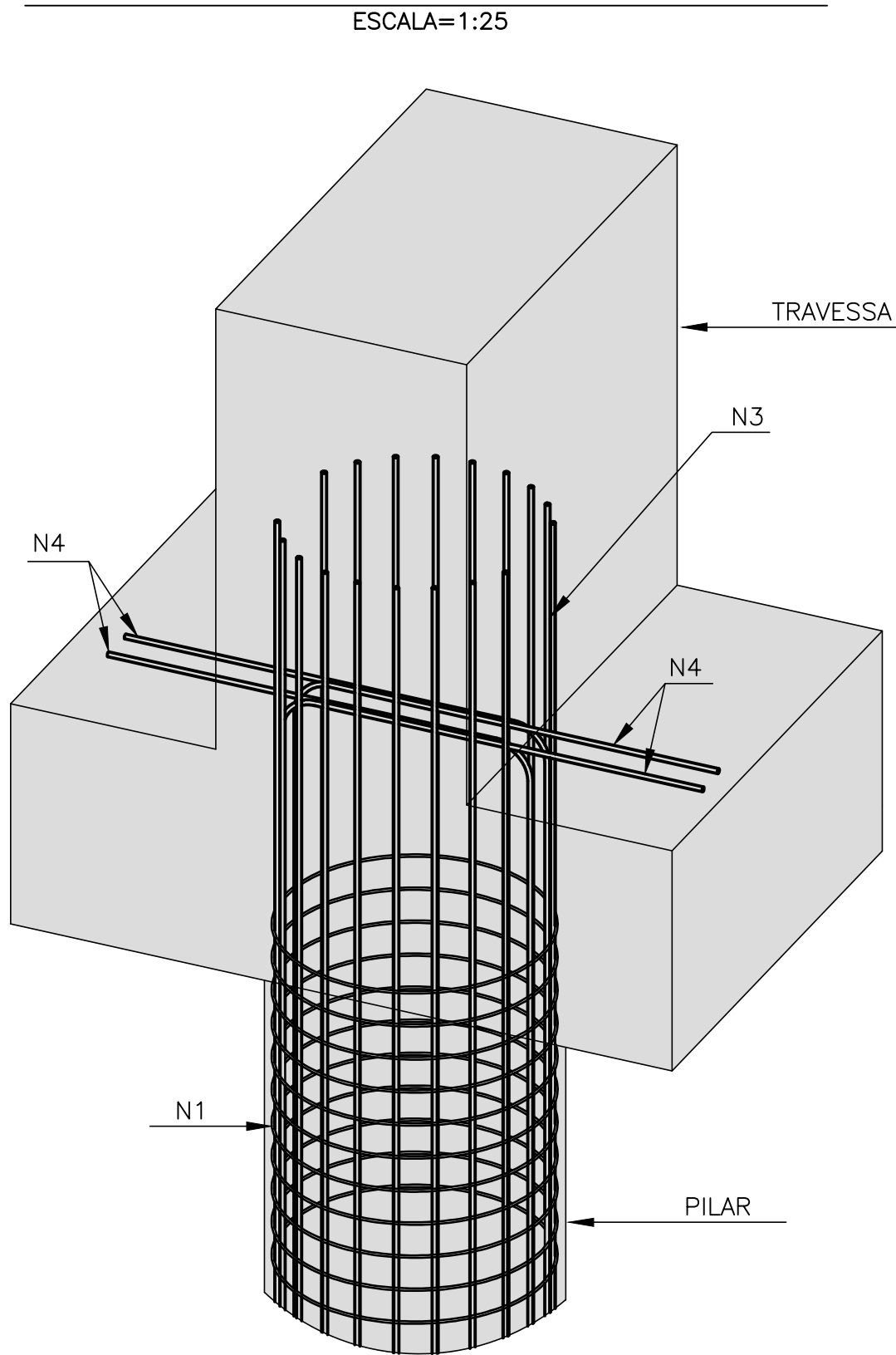


ARMADURA DOS PILARES AP3 – RAMO 1000 – PLANTA



DETALHE EM PERSPECTIVA



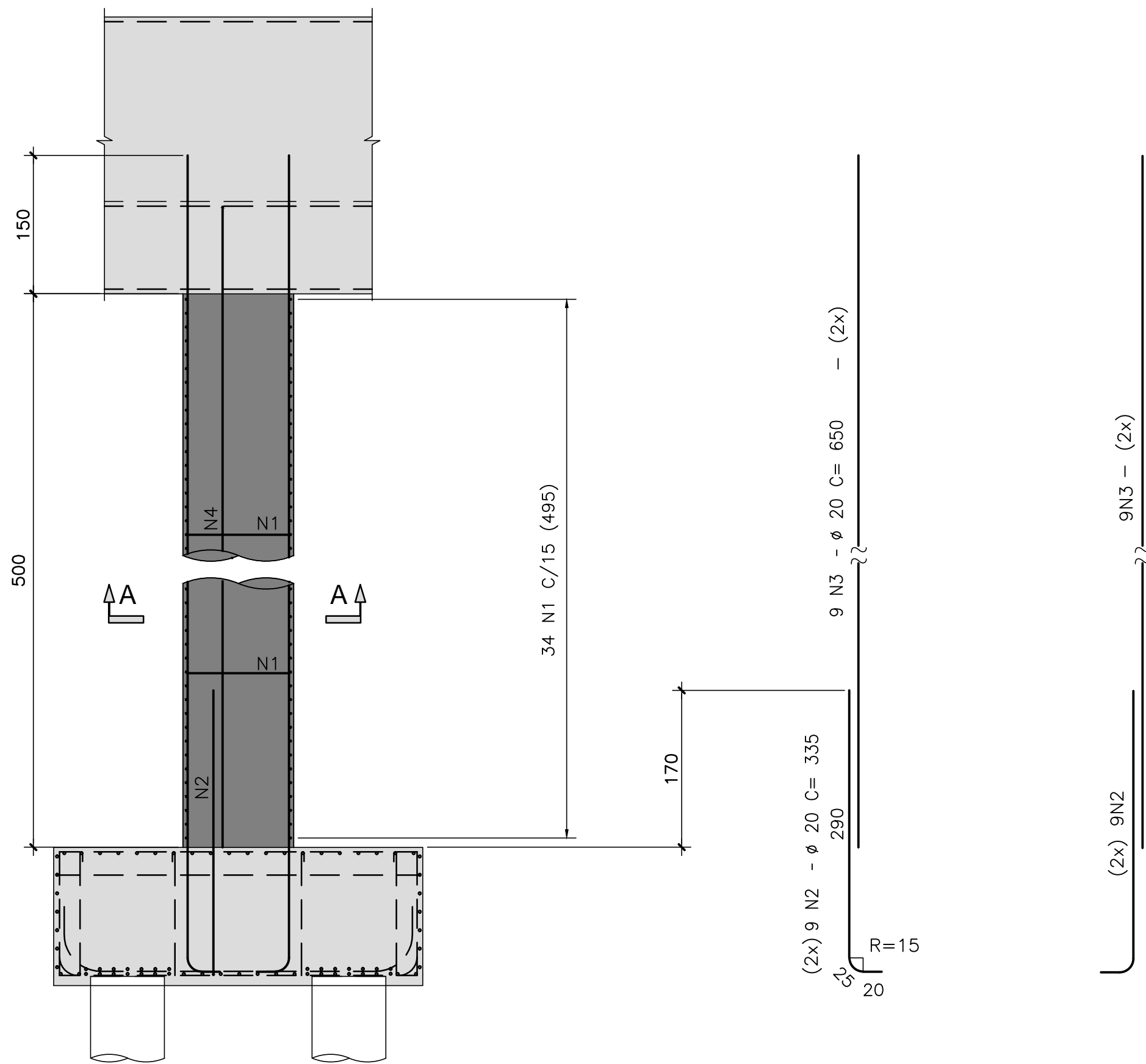
LISTA DE BARRAS				
N	ø	Q	COMPRIMENTOS	
			UNIT.(cm)	TOTAL (m)
1	10	68	400	272,00
2	20	44	335	147,40
3	20	36	650	234,00
4	20	8	775	62,00

RESUMO AÇO CA-50		
ø	COMPRIMENTO ( m )	PESO ( Kg )
10	272,00	171
20	443,40	1109
TOTAL		1280

ELEVAÇÃO TRANSVERSAL

**CORTE B – B**

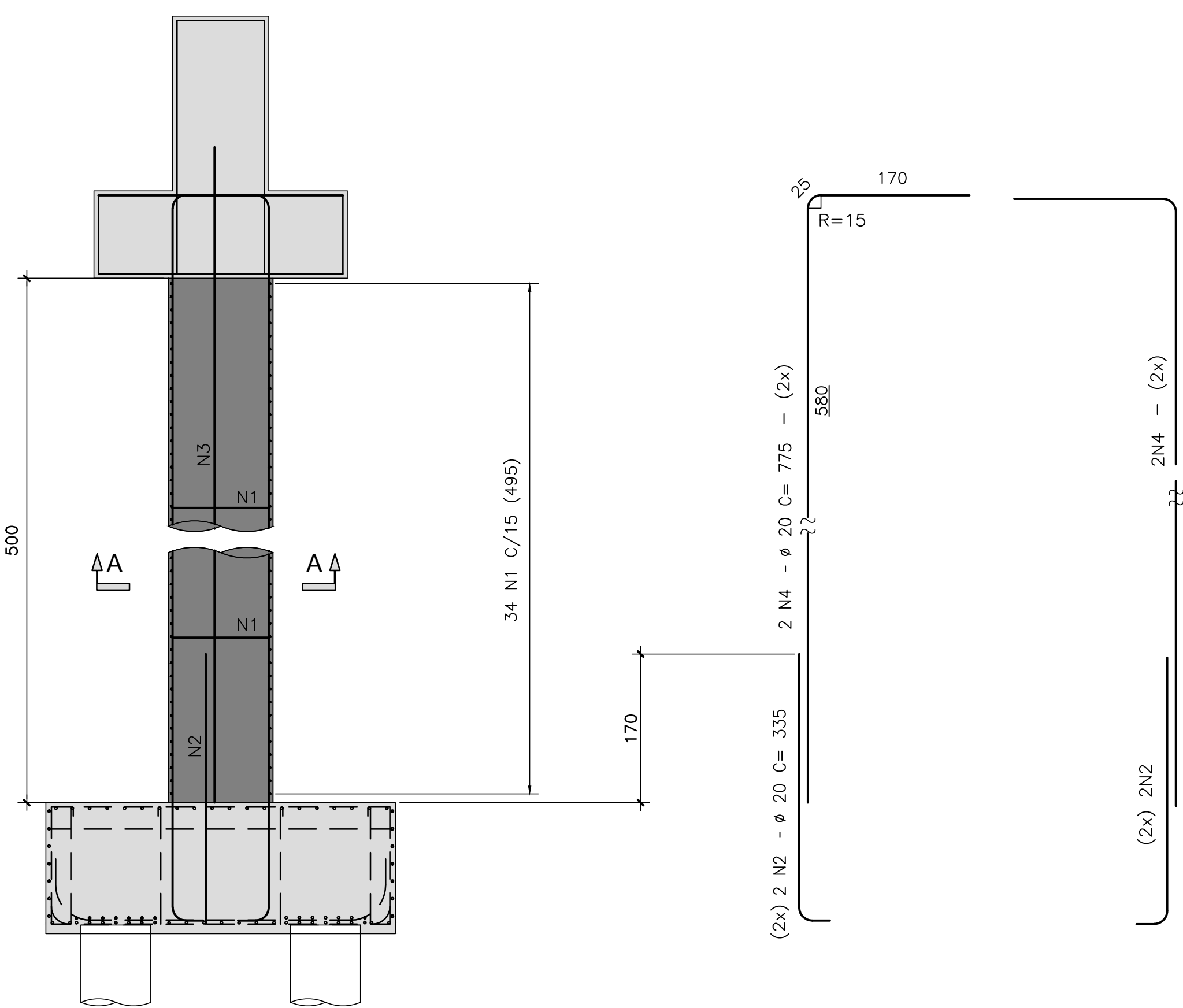
ESCALA=1:50



ELEVAÇÃO LONGITUDINAL

**CORTE C – C**

ESCALA=1:50



DOCUMENTOS DE REFERÊNCIA

NOTAS GERAIS

NOTAS :

- DIMENSÕES EM CENTÍMETROS EXCETO ONDE INDICADO;
- VER NOTAS GERAIS NO DESENHO N° I-OAESV-X-R0/16-70-IV;
- CONCRETO ESTRUTURAL:  $f_{ck}=40$  MPa - FATOR ÁGUA/CEMENTO  $\pm 0,45$ ;
- COBRIMENTO DAS ARMADURAS: C=7,0cm

LEGENDAS

A	24/10/19	APROVADO	MST	AEFA	BFR
O	14/10/19	EMIÇÃO INICIAL	MAS	AEFA	BFR
REV.	DATA	DESCRIÇÃO	EXEC.	VERIF.	APROV.

ÍNDICE DE REVISÕES				
OPERAÇÃO:	1.15.285	OS/OS:	01/00	NÚMERO PLANAVE:
CONTRATO:	158/2016	ARQUIVO:	DEF01B231150A1.dwg	DE-F01-B23-1150
Emissão:				A

SECRETARIA DE INFRAESTRUTURA URBANA

EMPREENHIMENTO:  
OBRA DE ARTE ESPECIAL E READEQUAÇÃO DO SISTEMA VIÁRIO

TÍTULO:  
PROJETO EXECUTIVO – OBRA DE ARTE ESPECIAL  
ARMADURA  
PILARES AP3 – RAMO 1000

ESCALA:	NÚMERO CLIENTE:	REV.:
INDICADA	I-OAESV-X-R1/16-450-IV	1