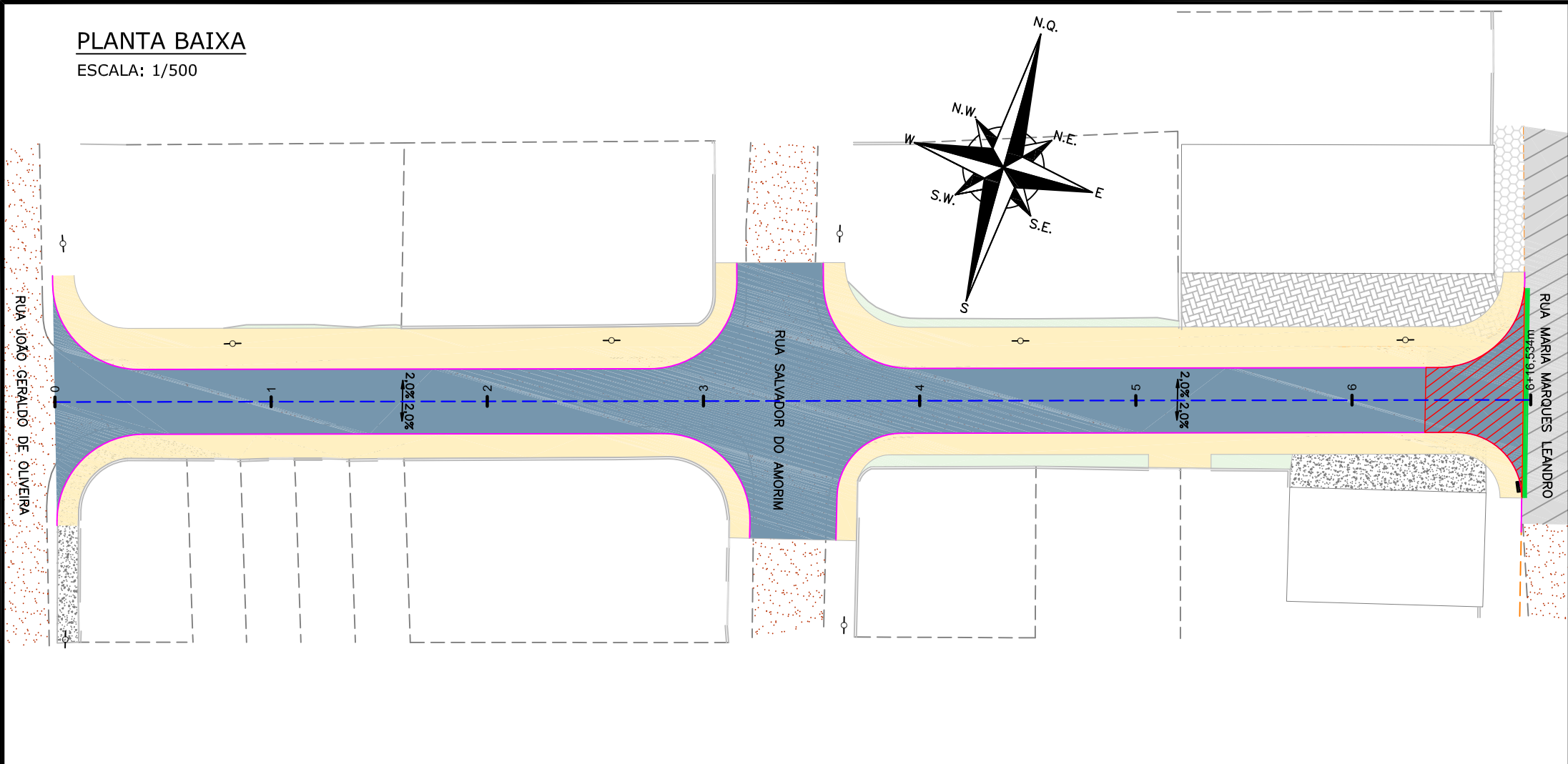


PLANTA BAIXA

ESCALA: 1/500



LEGENDA (PLANTA BAIXA):

	CERCA DE TELA		EDIFICAÇÃO
	BORDO DE RUA		GALERIA
	RUA/ ACESSO		POSTE DE CONCRETO
	DIVISA		BOCA DE LOBO
	MURO		BOCA DE LOBO COM GRELHA
	CALÇADA		ASFALTO PROJETADO
	PORTÃO		PASSEIO E CICLOVIA PROJETADOS
	ASFALTO		CANTEIRO PROJETADO
	RUA/ ACESSO DE CHÃO BATIDO		CONFORMAÇÃO >=7:1 (H:V)
	CALÇADA/ RUA DE PAVER		REVESTIMENTO VEGETAL
	CALÇADA PISO DE CONCRETO		MEIO-FIO PROJETADO
	CALÇADA/ RUA DE LAJOTA		DECLVIDADE TRANSVERSAL
	VALA		

LEGENDA (PLANTA BAIXA) - PAVIMENTAÇÃO:

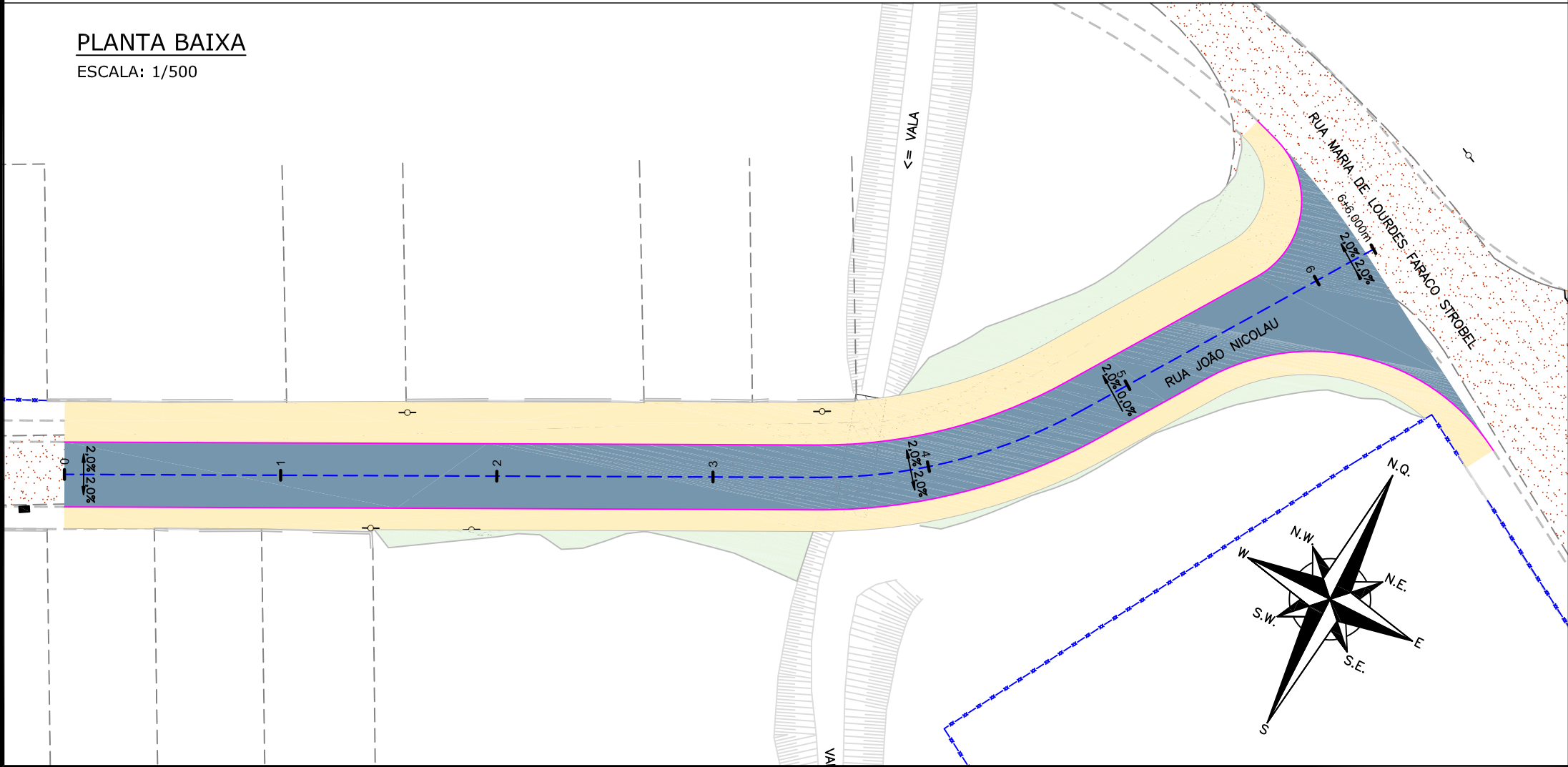
	E01 - ESTRUTURA 01 - ASFALTO
	E02 - ESTRUTURA 02 - ASFALTO TRANSIÇÃO
	REMOÇÃO DO PAVIMENTO EXISTENTE

NOTAS:

- O PAVIMENTO FOI DIMENSIONADO CONFORME DIRETRIZES DO MANUAL DE PAVIMENTAÇÃO DO DNIT 2008;
- A EXECUÇÃO DAS CAMADAS DE PAVIMENTAÇÃO SEGUEM AS ESPECIFICAÇÕES DE SERVIÇO INDICADAS;
- PARA INFORMAÇÕES SOBRE AS INTERFERÊNCIAS RELACIONADAS À DRENAGEM, OBSERVAR OS PROJETOS ESPECÍFICOS;
- A ESTRUTURA DO PASSEIO, MEIO-FIO E VIGA DE TRAVAMENTO ESTÃO APRESENTADAS NO PROJETO DE OBRAS COMPLEMENTARES;
- A INCLINAÇÃO TRANSVERSAL DA PISTA ESTÁ APRESENTADA NO PROJETO GEOMÉTRICO;
- PARA MAIS INFORMAÇÕES CONSULTAR O RELATÓRIO DO PROJETO;
- PARA PERFEITO ENTENDIMENTO, ESTE DESENHO DEVERÁ SER IMPRESSO COLORIDO;
- ESTE DESENHO CONTÉM INFORMAÇÕES ESPECÍFICAS À FINALIDADE QUE SE PROPÕE E NÃO DEVE SER UTILIZADO PARA OUTROS FINS SEM CONSULTAR O RESPONSÁVEL TÉCNICO.

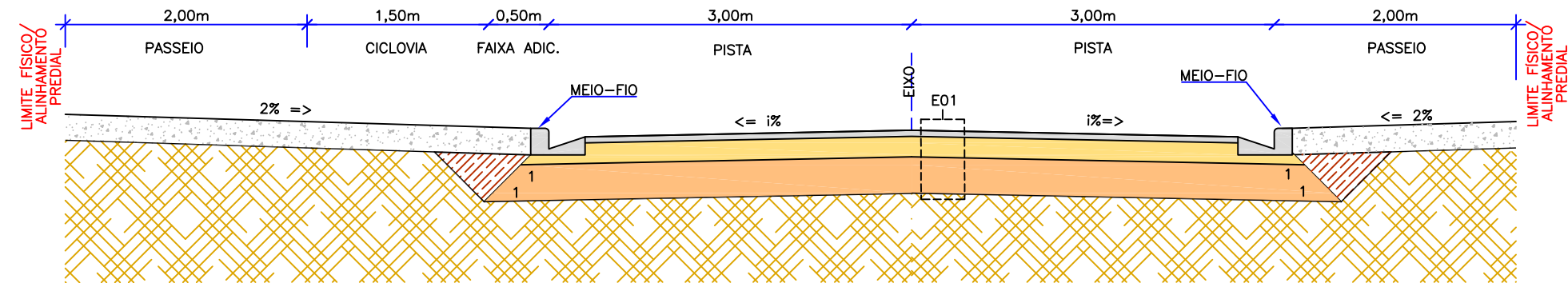
PLANTA BAIXA

ESCALA: 1/500



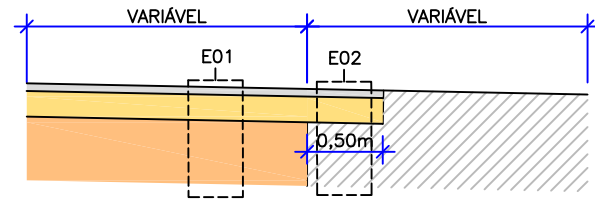
A	18/09/2023	JULIA	EMISSION INICIAL PARA COMENTÁRIOS	Fátima R.	Fátima R.
REV.	DATA	DESENHO	MODIFICAÇÃO	VERIFICAÇÃO	APROVAÇÃO
			CONTRATANTE: PREFEITURA MUNICIPAL DE JOINVILLE		
OBJETO:			Projetos Executivos de Obras Viárias - Via Urbana Rua João Nicolau		
PROJETO:			PROJETO DE PAVIMENTAÇÃO - PLANTA BAIXA		
Empresa Contratada:			TÍTULO: PROJETO EXECUTIVO		
DESENHISTA: Julia da Silva			RESPONSÁVEL TÉCNICO:		
PROJETO: Julia da Silva			Engº Antônio Carlos Ramuski CREA-SC 020930-7 ART 678/03-16		
Nº PMU			DATA: 18/09/2023		
Nº Empresa Contratada			ESCALA: Indicada		
PAV-11055-E22-19-DE-01-01-A			FOLHA: 01		

SEÇÃO TIPO DE PAVIMENTAÇÃO
ESCALA: 1/50



OBS: A LARGURA DOS PASSEIOS PODEM VARIAR CONFORME POSICIONAMENTO DOS LIMITES FÍSICOS EXISTENTES

SEÇÃO TIPO DE PAVIMENTAÇÃO - TRANSIÇÃO
ESCALA: 1/50



MATERIAL	ESPECIFICAÇÃO
IMPRIMATURA DO LIGANTE	CONSUMO DE MATERIAL 0,40 A 0,70 L/M²
IMPRIMATURA DO IMPERMEABILIZANTE	TAXA DE APLICAÇÃO 0,90 A 1,3 L/M²

ITEM	LEGENDA	DESCRIÇÃO	ESPESSURA	MATERIAL	ESPECIFICAÇÃO
1		REVESTIMENTO	6,0 cm	CAUQ – CONCRETO ASFÁLTICO USINADO À QUENTE – FAIXA C	DNIT 031/2016–ES
2		PINTURA DE LIGAÇÃO	–	EMULSÃO ASFÁLTICA RR–1C	DNIT 145/2012–ES
3		IMPRIMAÇÃO	–	EMULSÃO ASFÁLTICA TIPO EAI PARA IMPRIMAÇÃO	DNIT 144/2014–ES
4		BASE	15,0 cm	BRITA GRADUADA SIMPLES	DNIT 141/2014–ES
5		SUB–BASE	35,0 cm	MACADAME SECO	DNIT 139/2010–ES
6		SUBLEITO	–	ATERRO/CORTE (VERIF. PROJ. DE TERRAPLENAGEM)	DNIT 137/2010–ES

ITEM	LEGENDA	DESCRIÇÃO	ESPESSURA	MATERIAL	ESPECIFICAÇÃO
1		REMOÇÃO	–21,0 cm	REMOÇÃO DE PAVIMENTO EXISTENTE	DNIT 085/2006–ES
2		REVESTIMENTO	6,0 cm	CAUQ – CONCRETO ASFÁLTICO USINADO À QUENTE – FAIXA C	DNIT 031/2016–ES
3		PINTURA DE LIGAÇÃO	–	EMULSÃO ASFÁLTICA RR–1C	DNIT 145/2012–ES
4		IMPRIMAÇÃO	–	EMULSÃO ASFÁLTICA TIPO EAI PARA IMPRIMAÇÃO	DNIT 144/2014–ES
5		BASE	15,0 cm	BRITA GRADUADA SIMPLES	DNIT 141/2014–ES
6		ESTRUTURA REMANESCENTE	–	PAVIMENTO EXISTENTE	–

LEGENDA (PLANTA BAIXA):

— — — — —	CERCA DE TELA		EDIFICAÇÃO
— — — — —	BORDO DE RUA		GALERIA
— — — — —	RUA/ ACESSO	—○—	POSTE DE CONCRETO
— — — — —	DIVISA	■	BOCA DE LOBO
— — — — —	MURO	■	BOCA DE LOBO COM GRELHA
— — — — —	CALÇADA		ASFALTO PROJETADO
— — — — —	PORTÃO		PASSEIO E CICLOVIA PROJETADOS
— — — — —	ASFALTO		CANTEIRO PROJETADO
— — — — —	RUA/ ACESSO DE CHÃO BATIDO		CONFORMAÇÃO >=7:1 (H:V)
— — — — —	CALÇADA/ RUA DE PAVER		REVESTIMENTO VEGETAL: ENLEVAMENTO
— — — — —	CALÇADA PISO DE CONCRETO		MEIO-FIO PROJETADO
— — — — —	CALÇADA/ RUA DE LAJOTA		DECLIVIDADE TRANSVERSAL
— — — — —	VALA		

LEGENDA (PLANTA BAIXA) - PAVIMENTAÇÃO:

	E01 – ESTRUTURA 01 – ASFALTO
	E02 – ESTRUTURA 02 – ASFALTO TRANSIÇÃO
	REMOÇÃO DO PAVIMENTO EXISTENTE

NOTAS:

- O PAVIMENTO FOI DIMENSIONADO CONFORME DIRETRIZES DO MANUAL DE PAVIMENTAÇÃO DO DNIT 2008;
- A EXECUÇÃO DAS CAMADAS DE PAVIMENTAÇÃO SEGUEM AS ESPECIFICAÇÕES DE SERVIÇO INDICADAS;
- PARA INFORMAÇÕES SOBRE AS INTERFERÊNCIAS RELACIONADAS À DRENAGEM, OBSERVAR OS PROJETOS ESPECÍFICOS;
- A ESTRUTURA DO PASSEIO, MEIO-FIO E VIGA DE TRAVAMENTO ESTÃO APRESENTADAS NO PROJETO DE OBRAS COMPLEMENTARES;
- A INCLINAÇÃO TRANSVERSAL DA PISTA ESTÁ APRESENTADA NO PROJETO GEOMÉTRICO;
- PARA MAIS INFORMAÇÕES CONSULTAR O RELATÓRIO DO PROJETO;
- PARA PERFEITO ENTENDIMENTO, ESTE DESENHO DEVERÁ SER IMPRESSO COLORIDO;
- ESTE DESENHO CONTÉM INFORMAÇÕES ESPECÍFICAS À FINALIDADE QUE SE PROPÕE E NÃO DEVE SER UTILIZADO PARA OUTROS FINS SEM CONSULTAR O RESPONSÁVEL TÉCNICO.

A	18/09/2023	JULIA	EMISSÃO INICIAL PARA COMENTÁRIOS	Fátima R.	Fátima R.
REV.	DATA	DESENHO	MODIFICAÇÃO	VERIFICAÇÃO	APROVAÇÃO
CONTRATANTE:			REPRESENTANTE DA PREFEITURA MUNICIPAL DE JOINVILLE:		
PREFEITURA MUNICIPAL DE JOINVILLE					
OBJETO: Projetos Executivos de Obras Viárias - Via Urbana Rua João Nicolau					
PROJETO: PROJETO DE PAVIMENTAÇÃO - PLANTA BAIXA					
Empresa Contratada:			TÍTULO:		
azimute ENGENHARIA			PROJETO EXECUTIVO		
DESENHISTA:		COORD. GERAL:		RESPONSÁVEL TÉCNICO:	
Julia da Silva					
PROJETO:		Engº Vander Plake CREA-SC 061487-1		Engº Antônio Carlos Ramuski CREA-SC 026930-7 ART 678/01-16	
Nº PMU:		DATA:		ESCALA:	
Nº Empresa Contratada PAV-11055-E22-19-DE-01-01-A		18/09/2023		Indicada	
				FOLHA:	
				02	