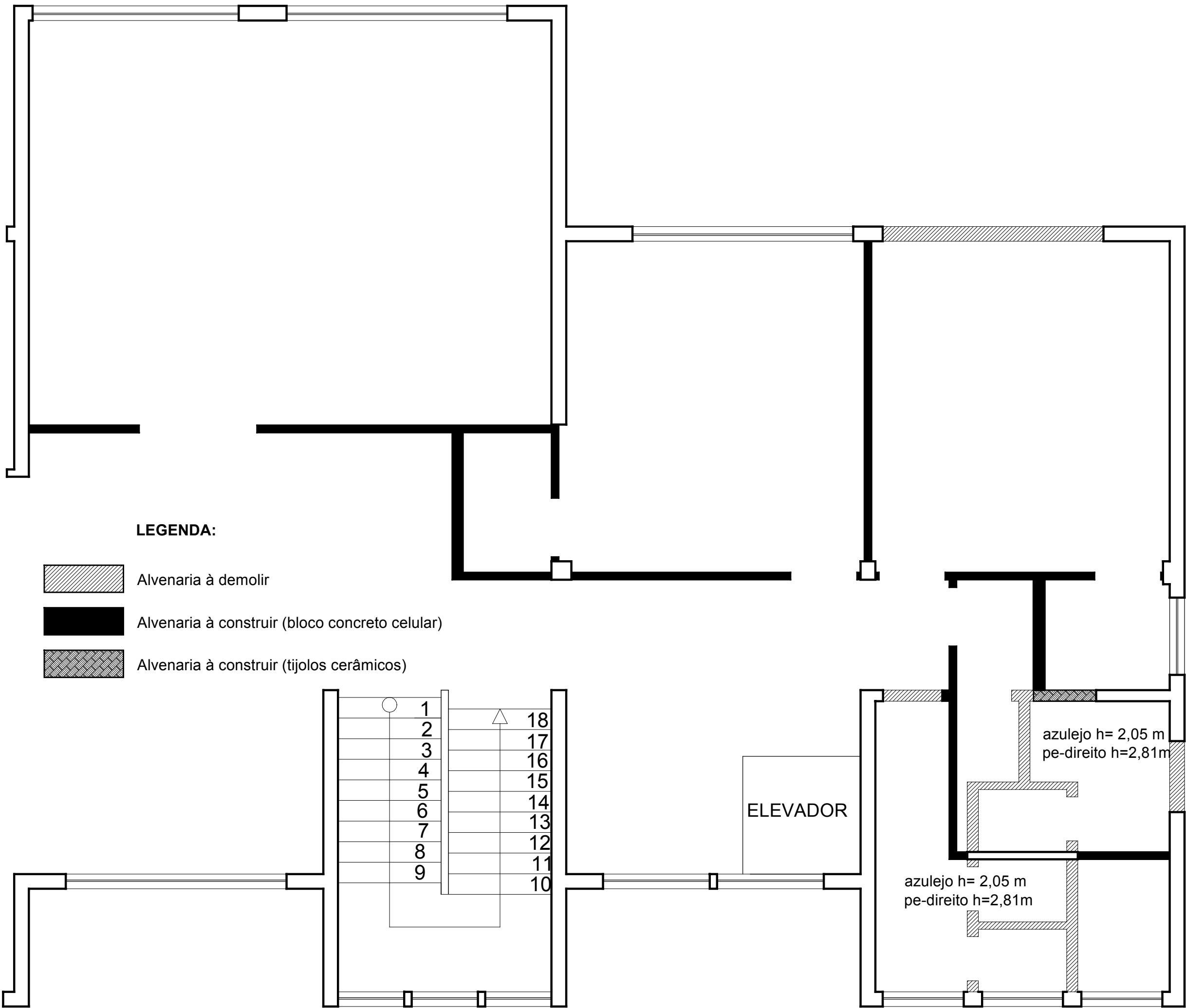


TAMPO BANCADA SALA EMERGENCIA

Quantidade: 01
 Dimensões: 3,30 x 0,55 (1,82 m2)
 Materiais: granito 02 cm de espessura;
 cuba inox dupla c/ válvulas (ver memorial);
 cuba em louça branca
 torneira cromada bica movel (ver memorial);
 torneira pressmatic
 sifões metálicos cromados (ver memorial);
 ligação de água flexível (ver memorial).
 mão francesa metálica galvanizada
 Obs.: antes de confeccionar o tampo, conferir medidas "in loco".

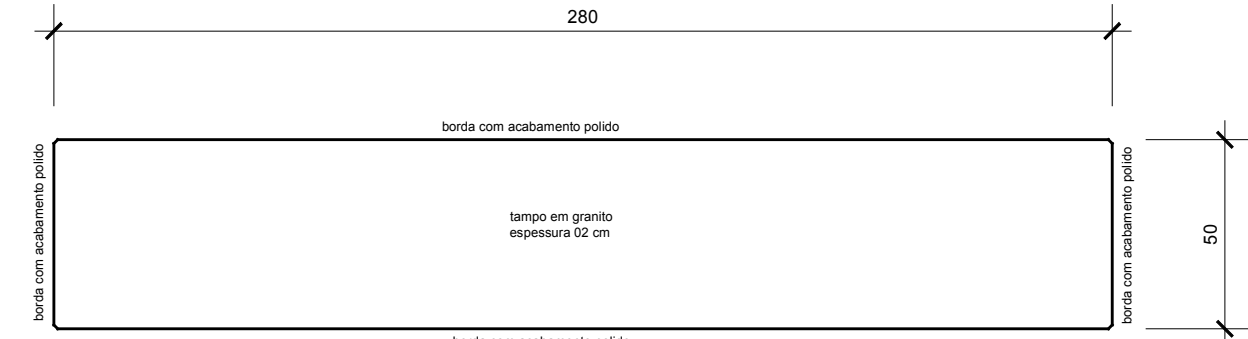
DETALHES DE BANCADAS

Escala: 1/20



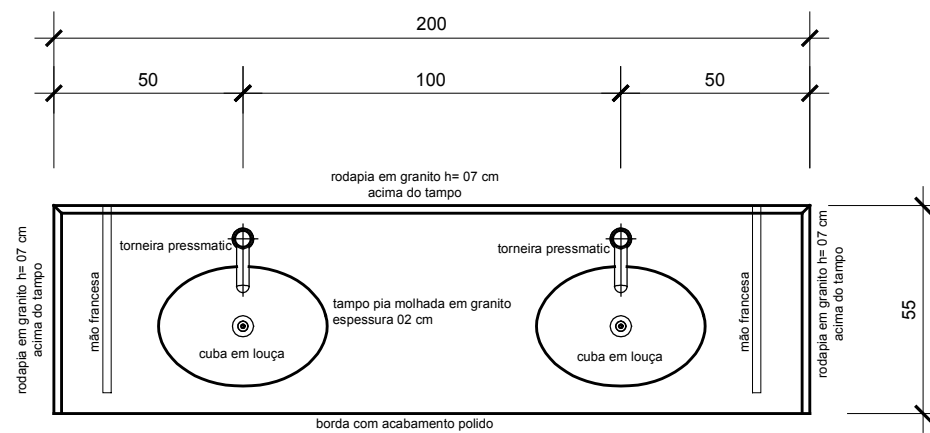
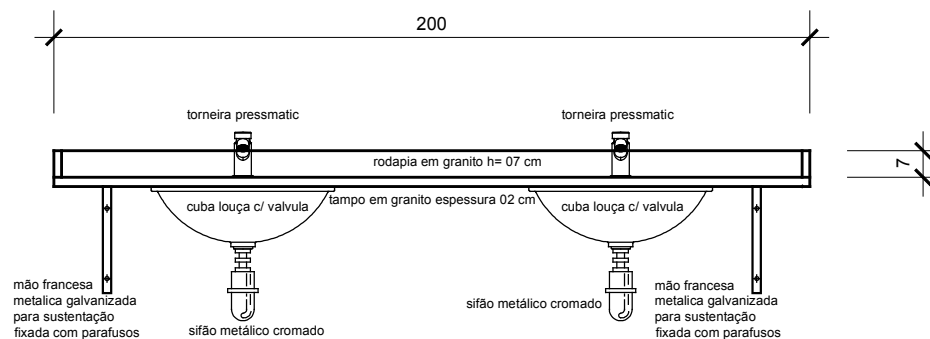
PLANTA BAIXA - PAVTO SUPERIOR (DEMOLIÇÕES/FECHAMENTOS)

Escala: 1/50



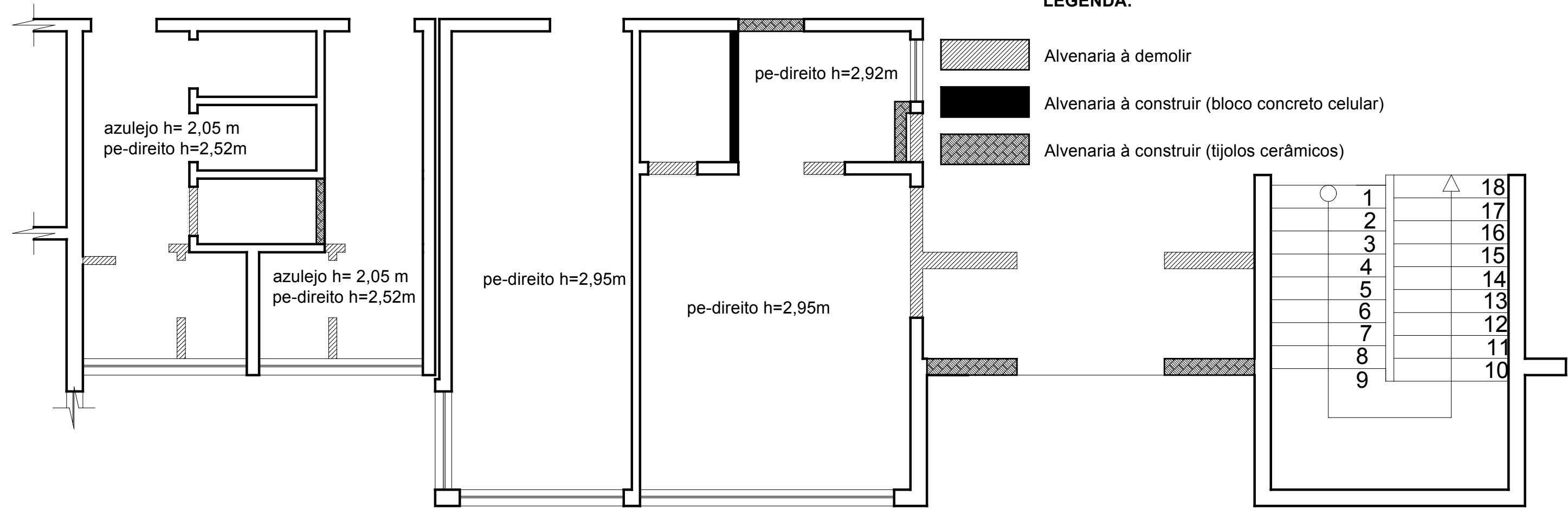
TAMPO BANCADA AUTORIZAÇÃO EXAMES

Quantidade: 01
 Dimensões: 2,80 x 0,50 (1,40 m2)
 Materiais: granito 02 cm de espessura;
 Obs.: antes de confeccionar o tampo, conferir medidas "in loco".



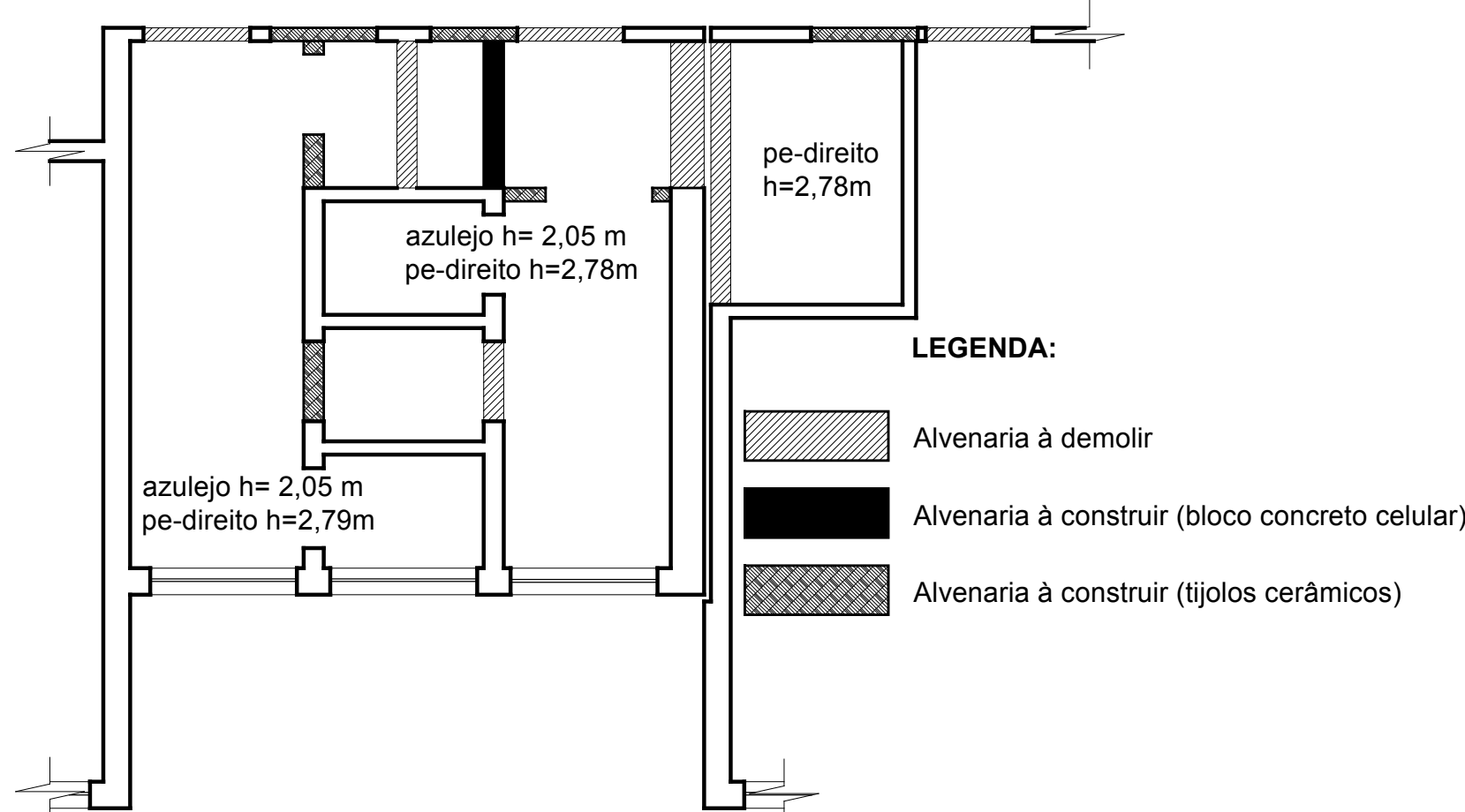
TAMPO BANCADA SANIT. FUNC. FEMINO

Quantidade: 01
 Dimensões: 2,00 x 0,55 (1,10 m2)
 Materiais: granito 02 cm de espessura;
 cubas em louça branca
 torneiras pressmatic
 sifões metálicos cromados (ver memorial);
 ligação de água flexível (ver memorial).
 mão francesa metálica galvanizada
 Obs.: antes de confeccionar o tampo, conferir medidas "in loco".



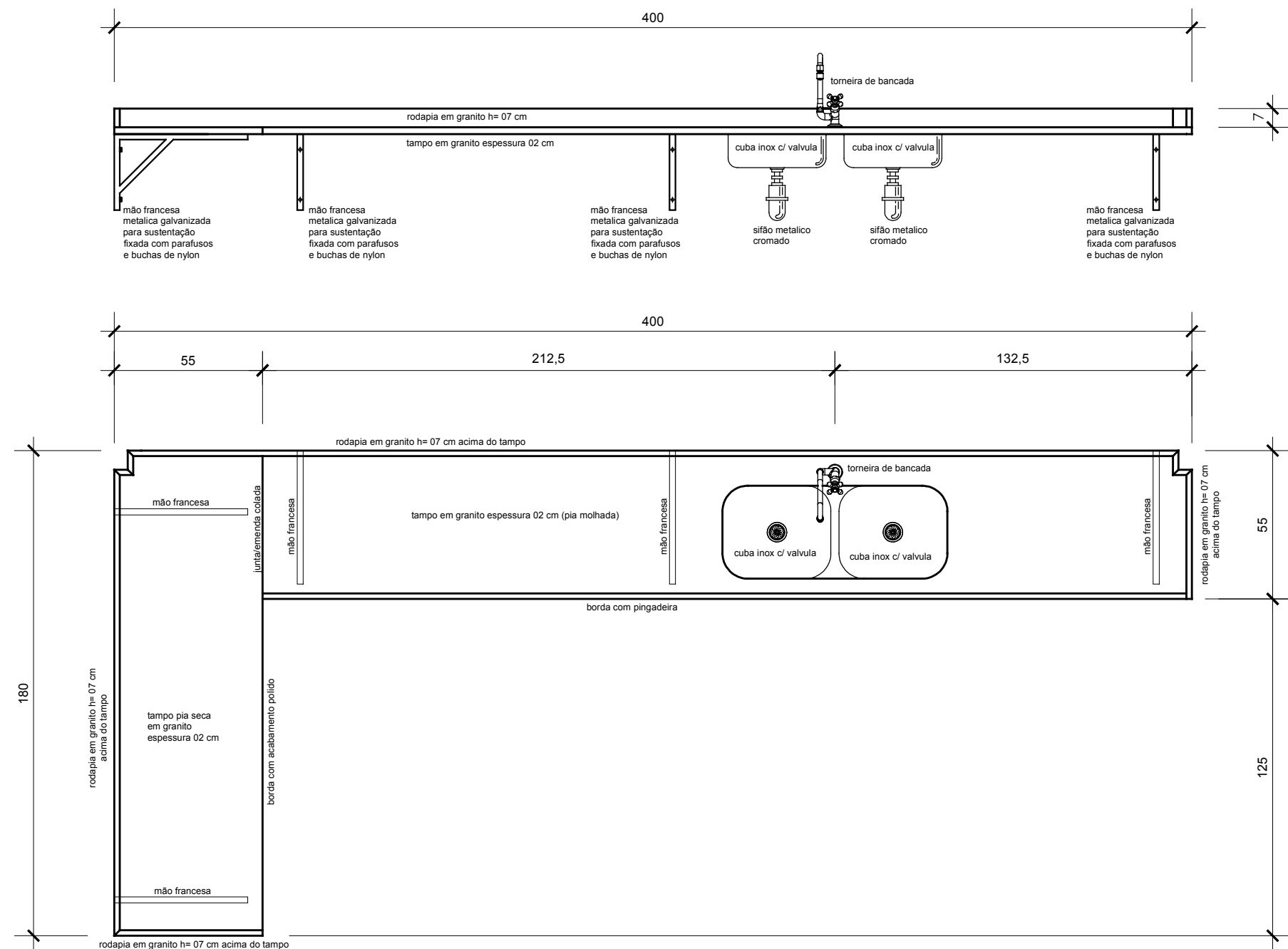
PLANTA BAIXA - PAVTO TÉRREO (DEMOLIÇÕES/FECHAMENTOS)

Escala: 1/50



PLANTA BAIXA - PAVTO SUPERIOR (DEMOLIÇÕES/FECHAMENTOS)

Escala: 1/50

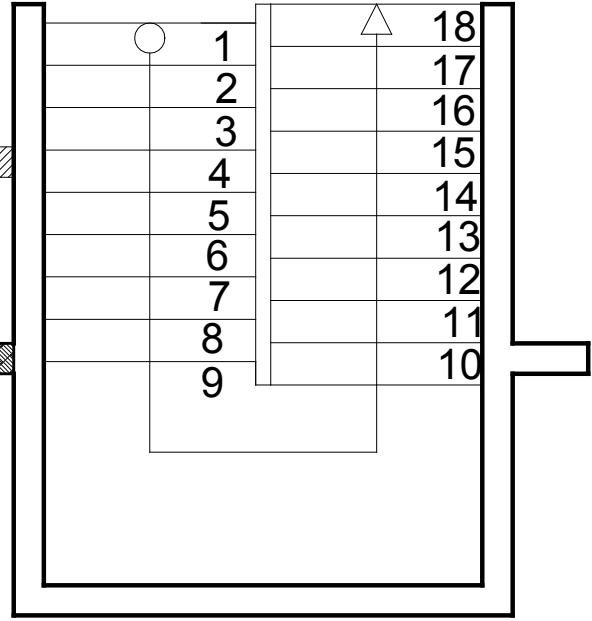


TAMPO BANCADA EXPURGO

Quantidade: 01
 Dimensões: 4,00 x 0,55 (2,20 m2) e 1,25 x 0,55 (0,69 m2) = TOTAL 2,89 m2
 Materiais: granito 02 cm de espessura;
 cuba inox dupla c/ válvulas (ver memorial);
 torneira cromada bica movel (ver memorial);
 sifões metálicos cromados (ver memorial);
 ligação de água flexível (ver memorial).
 mão francesa metálica galvanizada
 Obs.: antes de confeccionar o tampo, conferir medidas "in loco".

LEGENDA:

- Alvenaria à demolir
- Alvenaria à construir (bloco concreto celular)
- Alvenaria à construir (tijolos cerâmicos)



NOTAS GERAIS			
01	conferir todas as medidas in loco.		
02	todas as cotas encontram-se em centímetros		
03	em caso de dúvidas, consultar o(s) autor (es) do (s) projeto (s).		
04	as medidas referem-se às dimensões acabadas		
05	ocorrendo alterações e/ou ajustes durante a obra, deverá haver anuência prévia da fiscalização.		
06	alterações processadas em obra deverão ser registradas para "As Built" e repassadas aos projetistas		
07	para substituição de materiais, adotar critério da similaridade, com autorização prévia da fiscalização.		
MODIFICAÇÕES/REVISÕES		TABELA PENAS PLOTAGEM	
versão	data	cor	espessura da pena
01	janeiro 2013	vermelho	01
02	junho 2013	amarelo	02
		verde	03
		clan	04
		azul	05
		magenta	06
		cor 07 branco	08
		cor 08 cinza	10
		cor 30 laranja	12

ESPAÇO RESERVADO PARA CARIMBOS DE APROVAÇÃO: PMJ, CBVJ, VIGILANCIA SANITARIA E DEMAIS ORGÃOS OFICIAIS

Assinatura Secretário Municipal de Saúde:

Assinatura Autor do Projeto:

Arq. Celso Pomin Liberado - CAU 31.903-1

PREFEITURA DE JOINVILLE
Secretaria da Saúde
 Rua Araranguá, 397 - Bairro América - Joinville SC

Ser:

UNIDADE DA GERENCIA ADMINISTRATIVA - FINANCEIRA
 Coordenação da Área Administrativa

Nome Obra / Endereço:

PAM BOA VISTA
 Rua Hellmuth Fallgatter 321 - Boa Vista - Joinville SC

Requerente: **GERENCIA SERVIÇOS DE REFERENCIA** Proprietário: **FUNDO MUNICIPAL DE SAÚDE**

Tipo de Projeto: **ARQUITETÔNICO**

Categoria: ☐ Lay-Out ☒ Executivo ☐ Construção ☐ Ampliação
☐ Estudo Preliminar ☒ Aprovação ☒ Reforma ☐ Adequação
☐ Anteprojeto ☐ Alvará PMJ ☒ Regularização

Autores: **ARQUITETO CELSO POMIN LIBERADO CAU 31.903-1** Conteúdo:
 Co-Autores: **PLANTAS BAIXAS (DEMOLIÇÕES / FECHAMENTOS)**
DETALHES DE BANCADAS

Data: maio/ 2013 Escala: INDICADA Cod. do Projeto: UB02-01-03-13 Num. Prancha: 05/08
 CAD: CPL Revisado: Celso Cod. Barras: 00000-00000-0
 Arq. PLT: UB02-01-03-13-PLT Arq. CAD: UB02-01-03-13-DWG