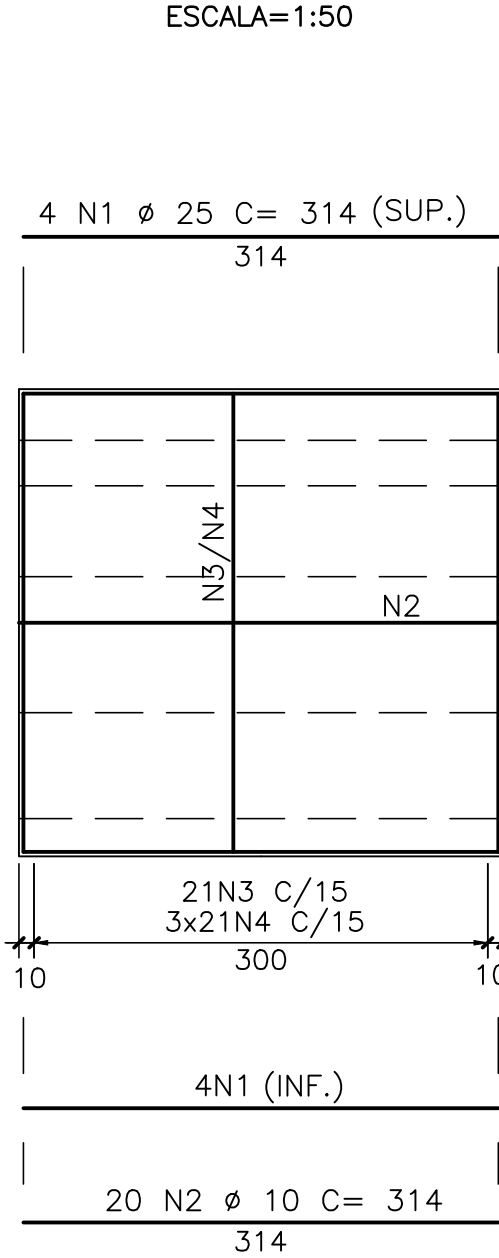
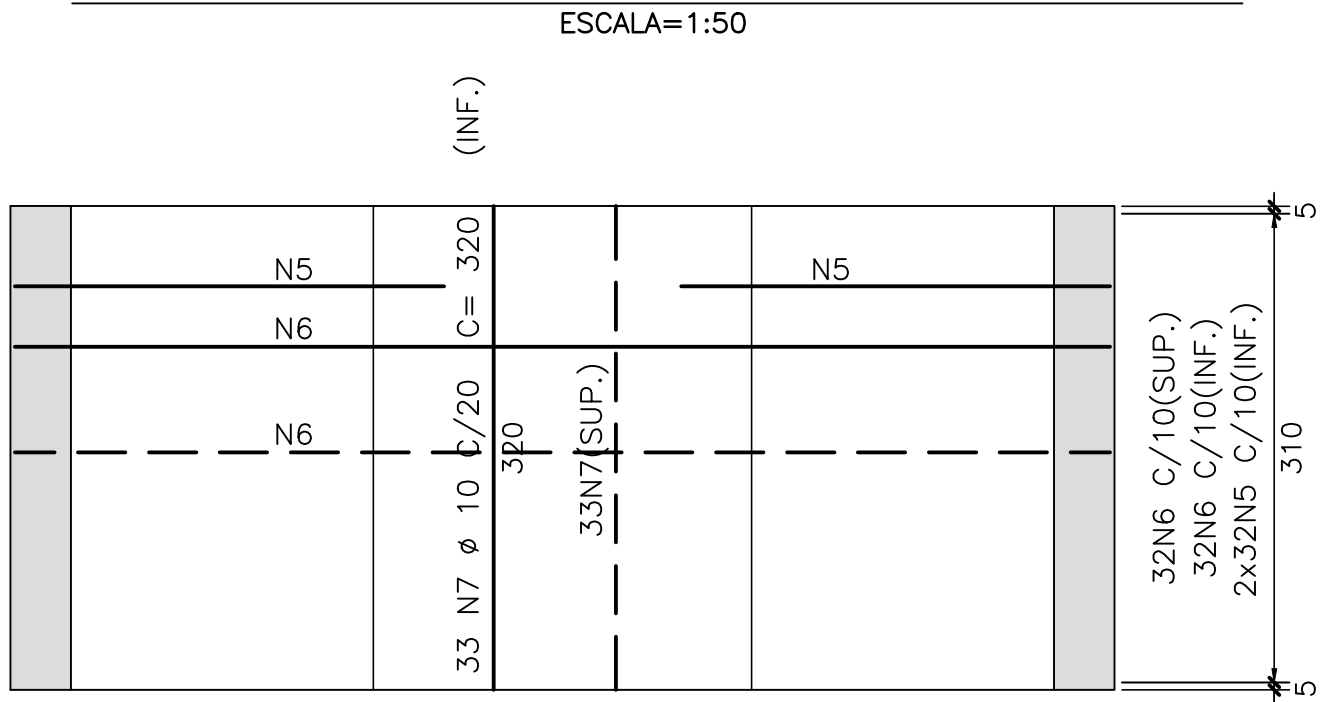


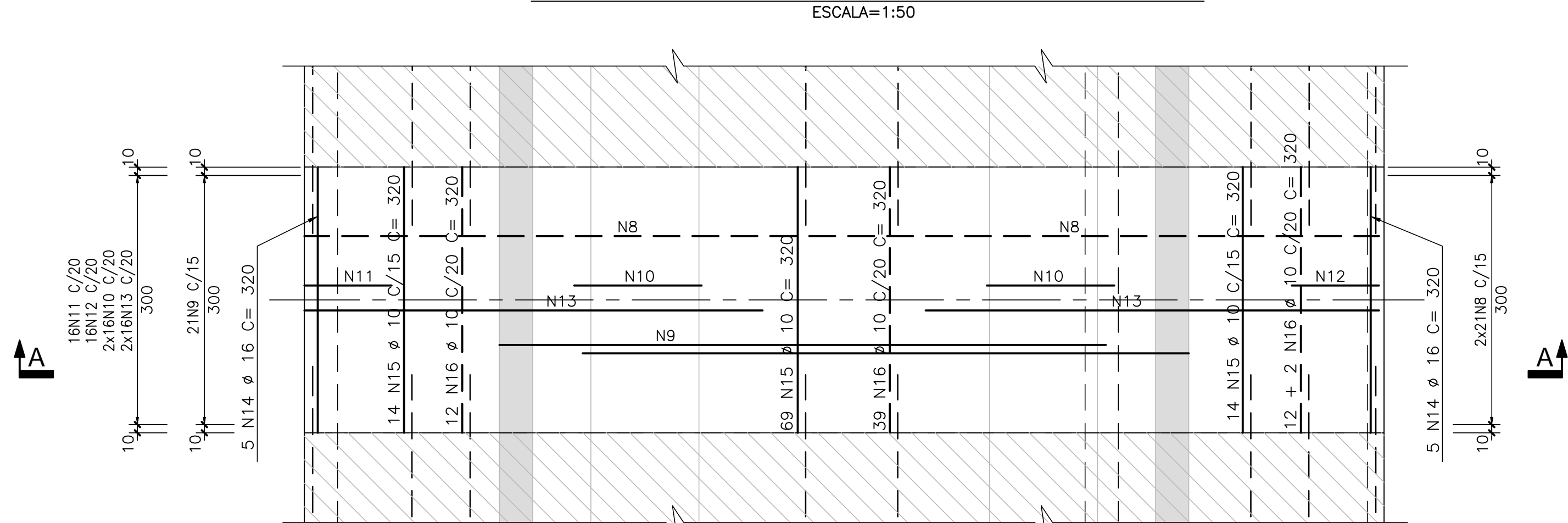
ARMADURA DA VIGA PRINCIPAL DO
FECHAMENTO CENTRAL (2x)



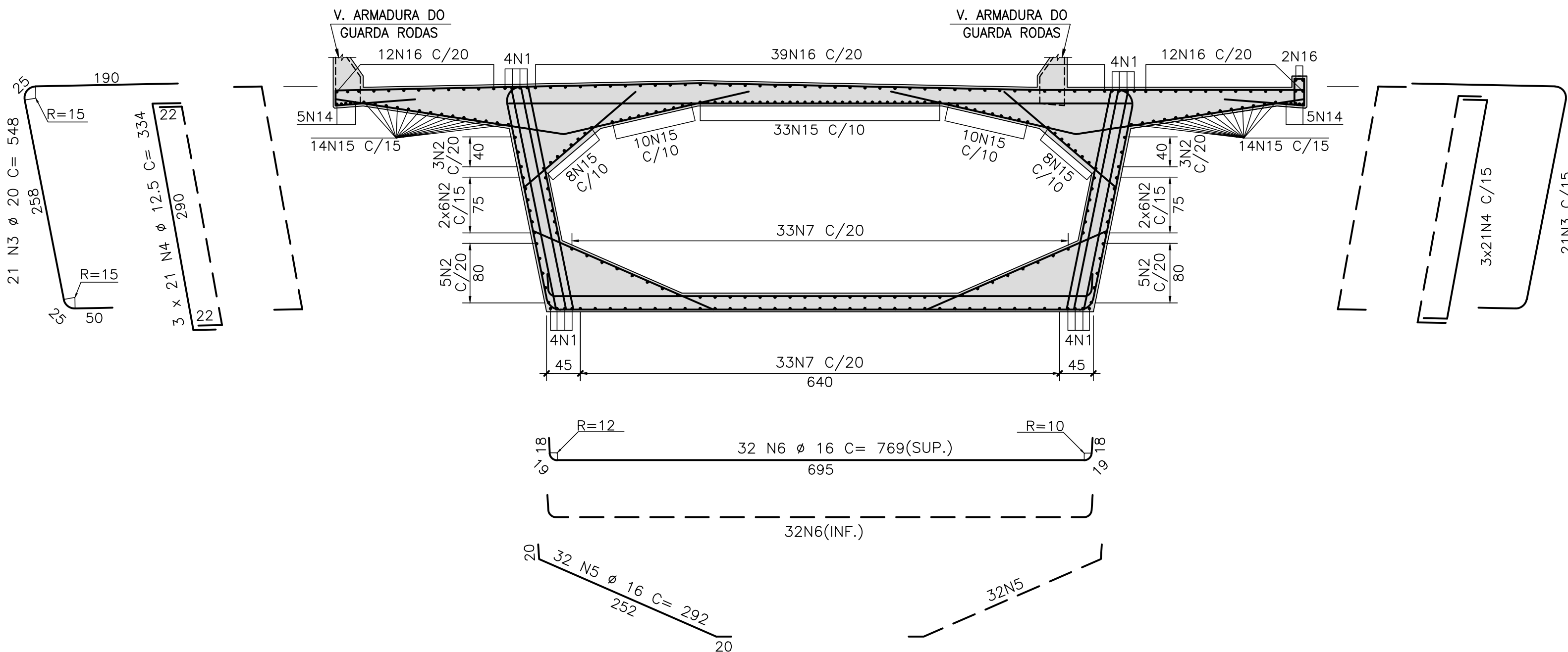
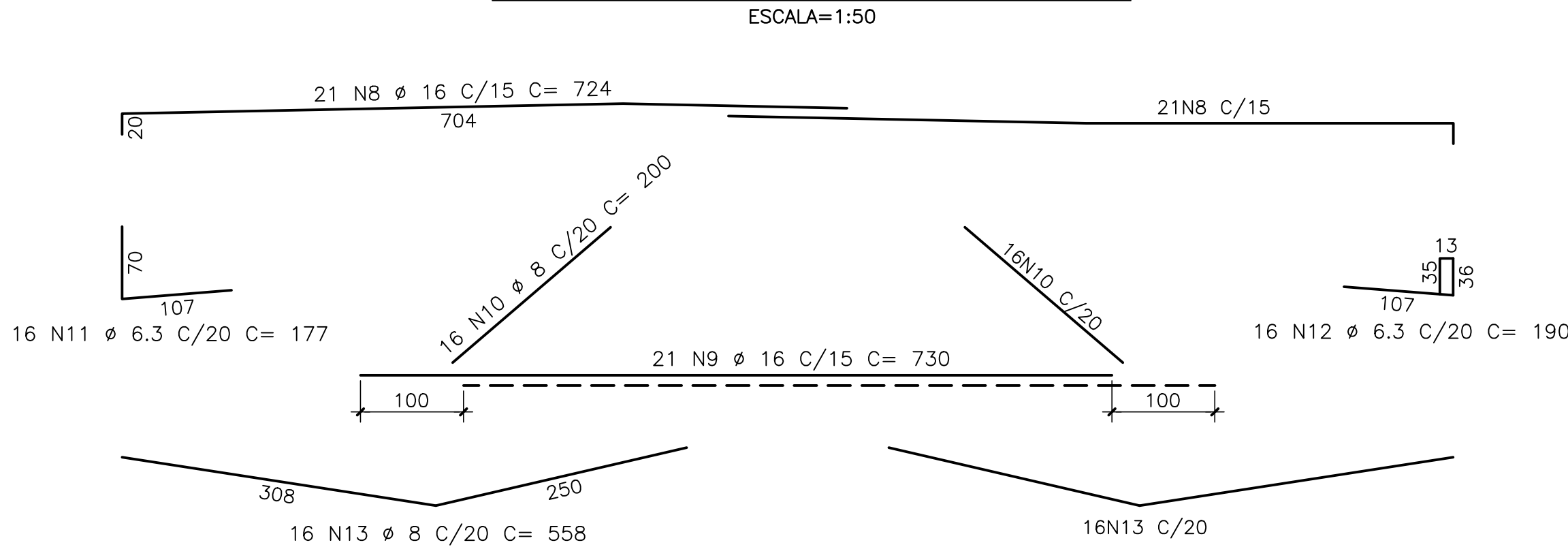
ARMADURA DAS LAJES INFERIORES



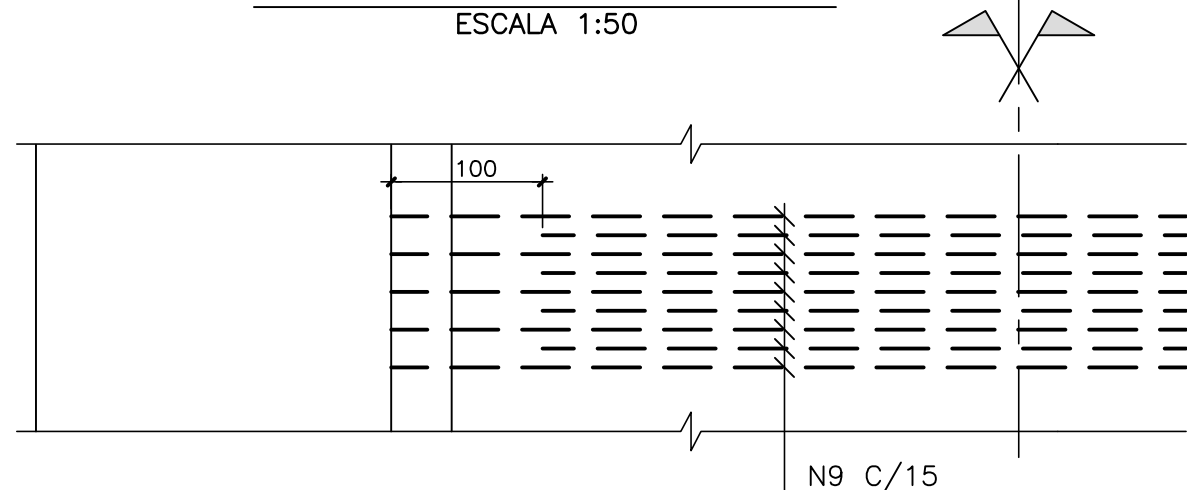
ARMADURA DAS LAJES SUPERIORES



SEÇÃO TRANSVERSAL A-A



ARMADURA POSITIVA



LISTA P/1 ADUELA				
N	Ø	Q	COMPRIMENTOS	
			UNIT.(cm)	TOTAL (m)
1	25	16	314	50.24
2	10	40	314	125.60
3	20	42	548	230.16
4	12.5	126	334	420.84
5	16	64	292	186.88
6	16	64	769	492.16
7	10	66	320	211.20
8	16	42	724	304.08
9	16	21	730	153.30
10	8	32	200	64.00
11	6.3	16	177	28.32
12	6.3	16	190	30.40
13	8	32	558	178.56
14	16	10	320	32.00
15	10	97	320	310.40
16	10	65	320	208.00

RESUMO AÇO CA-50 P/1 ADUELA		
Ø	COMPRIMENTO (m)	PESO (kg)
6.3	58.72	15
8	242.56	97
10	855.20	539
12.5	420.84	421
16	1168.42	1869
20	230.16	575
25	50.24	201
TOTAL		3717
TOTAL P/2 RAMOS		7.434

DOCUMENTOS DE REFERÊNCIA

NOTAS GERAIS

NOTAS :

- DIMENSÕES EM CENTÍMETROS EXCETO ONDE INDICADO;
- VER NOTAS GERAIS NO DESENHO N° I-OASV-X-R0/16-71-iv;
- CONCRETO ESTRUTURAL: fck=50 MPa - FATOR AGUA/CEMENTO ≤ 0.45;
- COBRIMENTO DAS ARMADURAS: C= 5cm
- VOLUME DE CONCRETO E ÁREA DE FORMA INSERIDOS NOS DESENHOS DE FORMA I-OAESV-X-R0/16-85-iv E I-OAESV-X-R0/16-86-iv

LEGENDAS

B	04/02/20	APROVADO	MAS	AEFA	BFR
A	31/01/20	PARA APROVAÇÃO	MAS	AEFA	BFR
o	12/12/19	EMIÇÃO INICIAL	MAS	AEFA	BFR
REV.	DATA	DESCRIÇÃO	EXEC.	VERIF.	APROV.

ÍNDICE DE REVISÕES

PLANAVE S.A. Estudos e Projetos de Engenharia	OPERAÇÃO: 1.15.285	OS/OSK: 01/00	NÚMERO PLANAVE: DE-F01-B23-1204	EMIÇÃO: B
	CONTRATO: 158/2016	ARQUIVO: DEF01B231204B1.dwg		

SECRETARIA DE INFRAESTRUTURA URBANA

EMPREENHAMENTO:
OBRA DE ARTE ESPECIAL E READEQUAÇÃO DO SISTEMA VIÁRIO
TÍTULO:
PROJETO EXECUTIVO – OBRA DE ARTE ESPECIAL
ARMADURA
ADUELA DE FECHAMENTO CENTRAL

ESCALA: INDICADA	NÚMERO CLIENTE: I-OAESV-X-R2/16-504-iv	REV.: 2
---------------------	---	------------