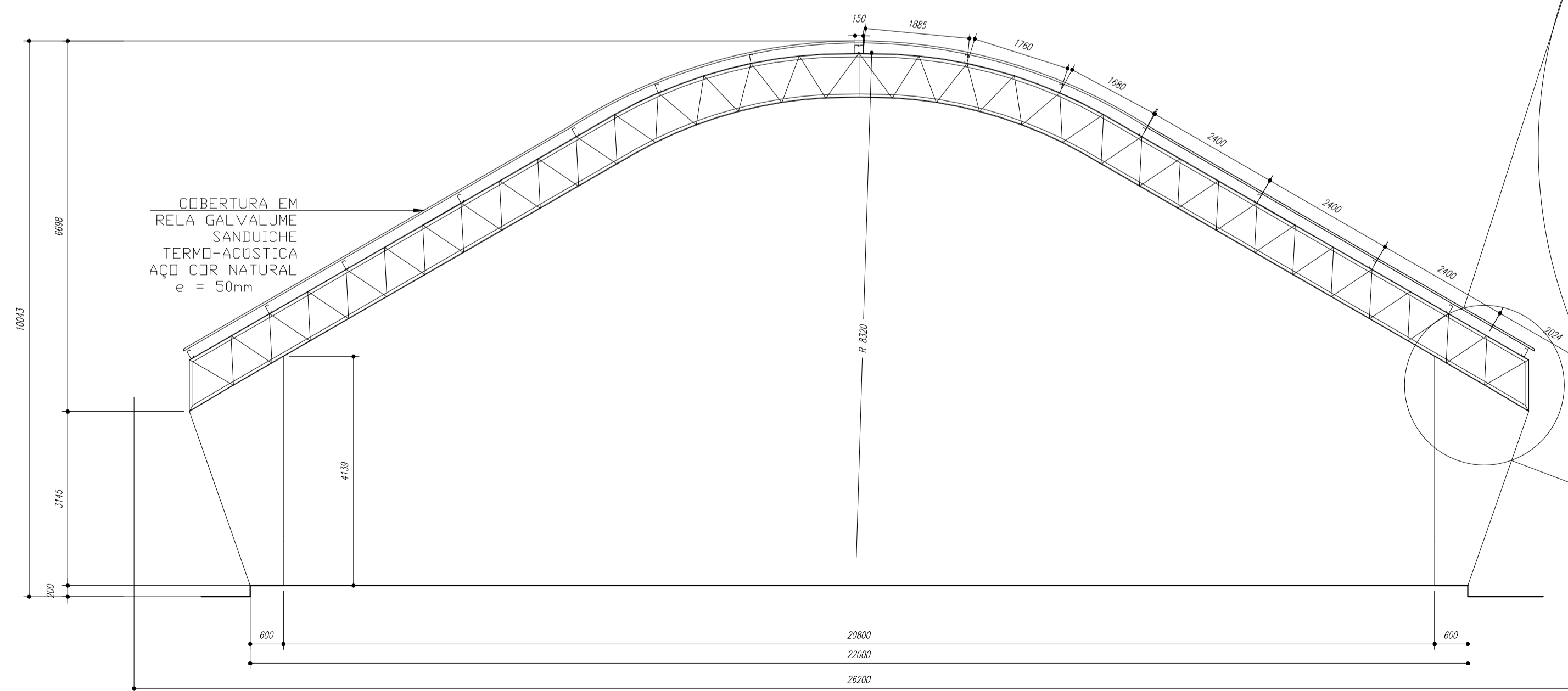
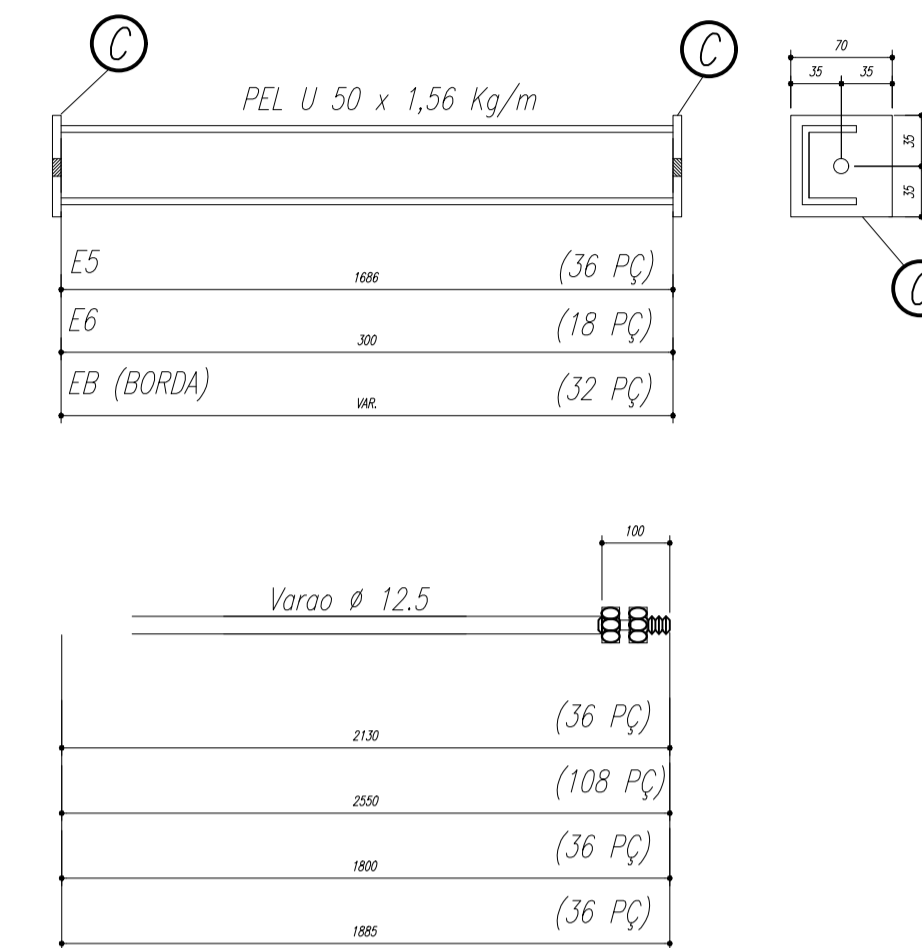


PLANTA BAIXA
ESCALA 1/100

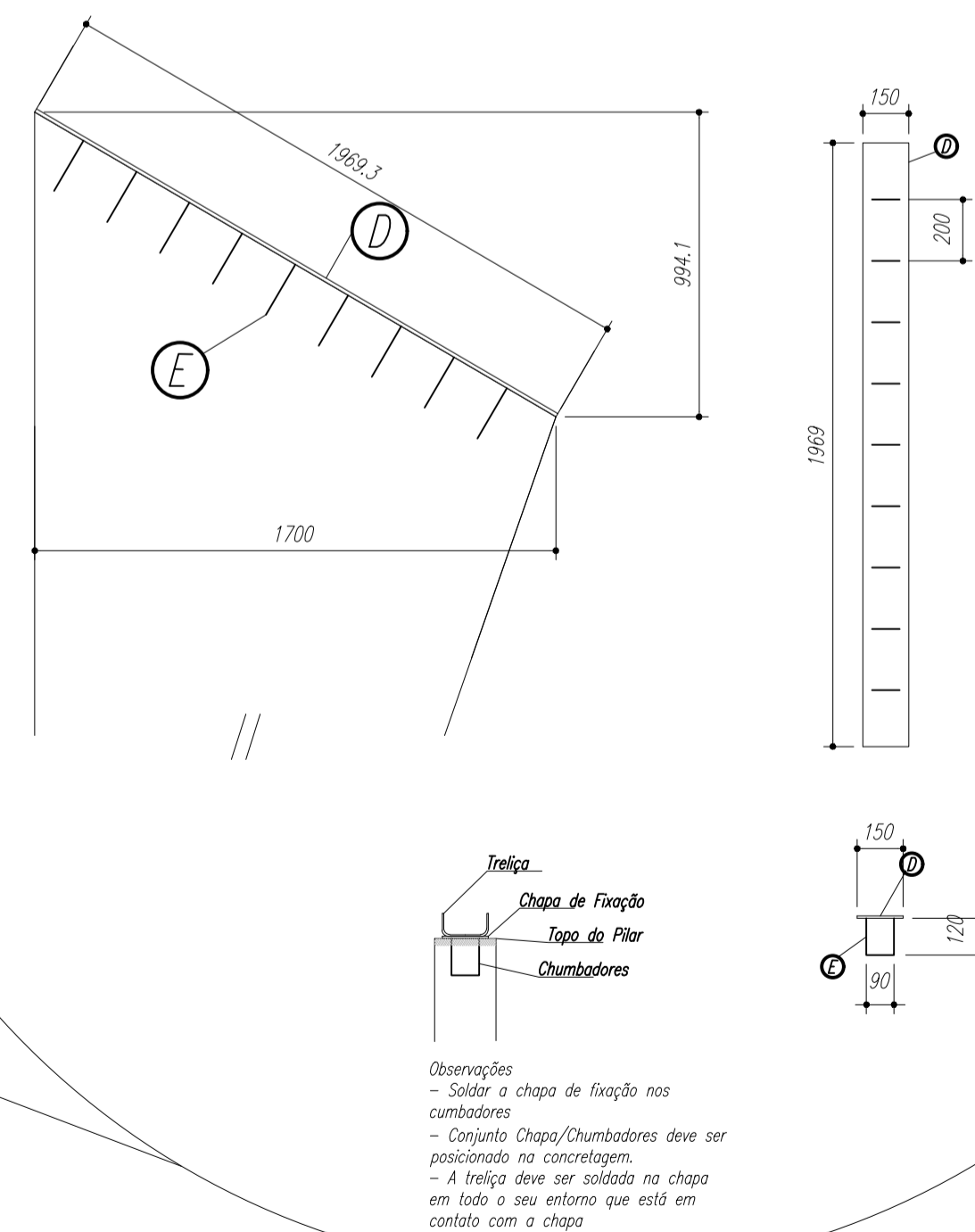


CORTE A-B
ESCALA 1/100

ESPAÇADORES E1 A E4



CHAPA DE BASE DO TOPO
sem escala



NOTAS:

- 1- MEDIDAS EM MILÍMETROS;
- 2- CONFERIR COTAS NO LOCAL DA EXECUÇÃO ANTES DA FABRICAÇÃO E MONTAGEM DAS PEÇAS METÁLICAS.
- 3- PARA SOLDAR USAR ELÉTRODO REVESTIDO E 7018 / MIG-MAG ER 7056
- 4- PARAFUSOS E PORCAS ASTM A 325 - TIPO 1
- 5- AS COTAS FORAM TIRADAS EM CAMPO DEVENDO SER CONFERIDAS ANTES DA FABRICAÇÃO E MONTAGEM.
- 6- TRELIÇAMENTO DOS PILARES, DIAGONAIS E MONTANTES POR DENTRO.
- 7- TRELIÇAMENTO DOS ARCOS, DIAGONAIS E MONTANTES POR FORA.
- 8- UTILIZAR O CONTRAVENTAMENTO DOS PILARES VX SO NAS EXTREMIDADES.
- 9- CASO DE DUVIDA CONSULTAR O ENGENHEIRO CALCULISTA.

PREPARO DA SUPERFÍCIE METÁLICA

- 1- LIMPEZA MECANICA NORMA SIS - S13
- 2- APLICAR DUAS DEMÃOS DE TINTA EPOXI MASTIC CURADO COM POLIAMIDA SENDO A 1ª DEMÃO PIGMENTADA COM ALUMÍNIO E A 2ª DEMÃO NA COR DO ACABAMENTO FINAL (TIPO OXIBAR E/OU SUMASTIC), COM ESPESURA DA PELÍCULA SECA TOTAL APLICADA DE 240MC.

Pos	Qtd	Descrição x peso	Aço
6	14	PEL 35x35x3,00mm	ASTM A36
5	448	PEL 35x35x3,00mm	ASTM A36
4	28	PEL 150x35x3,35mm	ASTM A36
3	14	PEL 150x35x3,35mm	ASTM A36
2	14	PEL 150x35x3,35mm	ASTM A36
1	14	PEL 150x35x3,35mm	ASTM A36
E	126	Varão 12,5	ASTM A36
D	14	CH#12,5x150x1970	ASTM A36
Gr	144	Varão 10,0	ASTM A36
C	172	CH#2,66x70x70	ASTM A36
EB	32	PEL U 50	ASTM A36
E6	18	PEL U 50	ASTM A36
E5	36	PEL U 50	ASTM A36
E4	36	Varão 12,5	ASTM A36
E3	36	Varão 12,5	ASTM A36
E2	72	Varão 12,5	ASTM A36
E1	72	Varão 12,5	ASTM A36
MF	224	PEL 35x35x2,00 mm	ASTM A36
SMF	112	PEL 35x35x2,00 mm	ASTM A36
B	112	CH#1,8x95x195	ASTM A36
A	112	L 200x100#1/B"	ASTM A36
ED	24	Varão 12,5	ASTM A36
ED1	4	Varão 12,5	ASTM A36
CX4	16	Varão 10,0	ASTM A36
CX3	8	Varão 10,0	ASTM A36
CX2	8	Varão 10,0	ASTM A36
CX1	40	Varão 10,0	ASTM A36
T2	64	UL150x75x25#2,66	ASTM A36
T1	32	UL150x75x25#2,66	ASTM A36
PESO TOTAL DA ESTRUTURA(Kg)			12096,00

REVISÃO	DESCRIÇÃO	DATA	DESENHO
R3	Revisão conforme Ofício SEI Nº 7322/10/2020	08.10.2020	Felipe

APROVAÇÕES

PROPRIETÁRIO: MUNICÍPIO DE JOINVILLE
83.169.623/0001-10

RESPONSÁVEL TÉCNICO:
JEFFERSON RAFAEL DOS SANTOS:12777859701
Assinado de forma digital por JEFFERSON RAFAEL DOS SANTOS:12777859701
Dados: 2020.10.21 21:56:49 -03'00'
Engº Civil Jefferson Rafael dos Santos
CREA/RSC 142932-5

EQUIPE TÉCNICA DA EMPRESA
Jefferson Rafael dos Santos
ENGENHEIRO CIVIL (A)
CREA/RSC 142932-5

Lidiane Bucci Ricardo
ENGENHEIRO CIVIL (A)
CREA/RSC 159580-2

Arthur Becker
ENGENHEIRO CIVIL (A)
CREA/RSC 168255-5

Everaldo Borges Machado
ENGENHEIRO CIVIL (A)
CREA/RSC 104.207-9

PROPRIETÁRIO: MUNICÍPIO DE JOINVILLE

EDIFICAÇÃO: ESCOLA MUNICIPAL ANABURGO

ENDEREÇO: RUA ANABURGO, Nº 1747
VILA NOVA - JOINVILLE - SANTA CATARINA

PROJETO: ESTRUTURA METÁLICA

ARQUIVO: EMT_E_M ANABURGO_R3

ETAPA: PROJECUTIVO

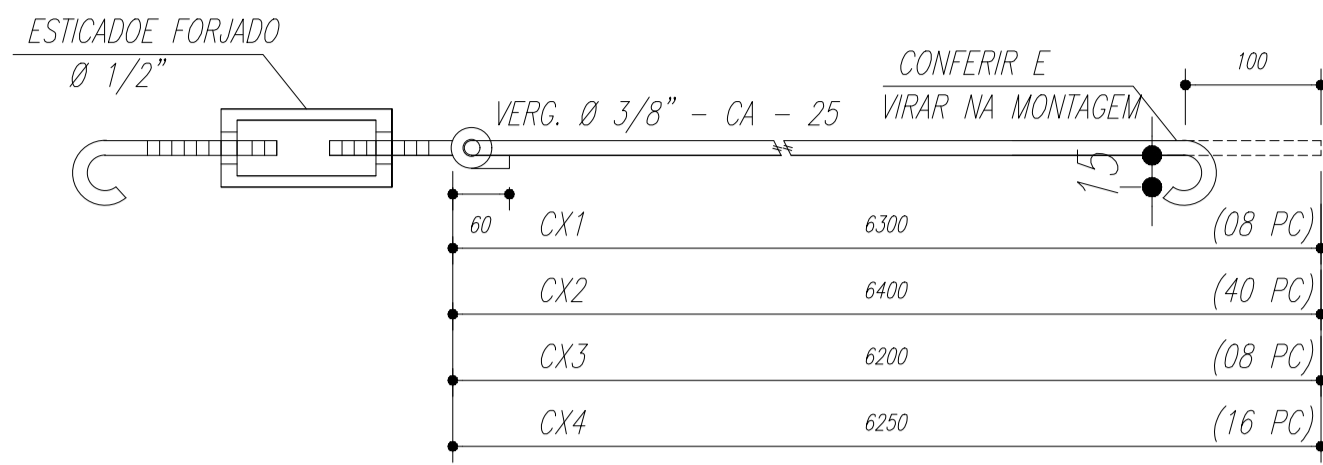
CONTEÚDO: PLANTA BAIXA/CORTES/DETALHES

ESCALA: INDICADA

DATA: 08.10.2020

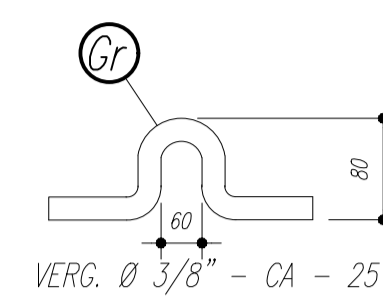
FOLHA: EMT01/02

CONTRAVENTAMENTOS CX1 a CX4
sem escala

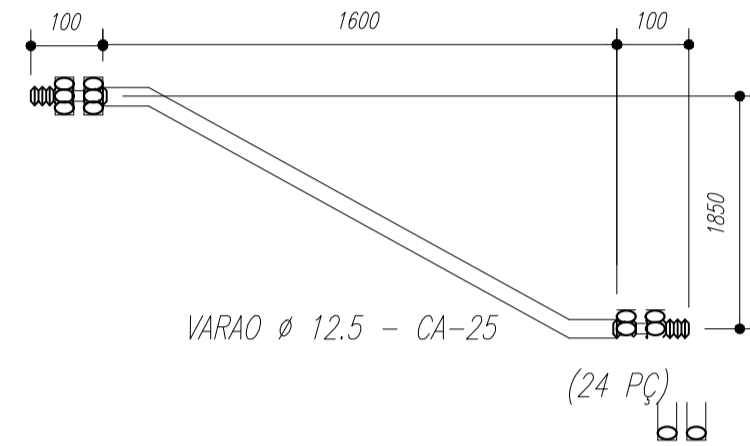


ARCOS 01 a 07 (ARMAR 14 ARCOS)
ESCALA 1/25 sem escala

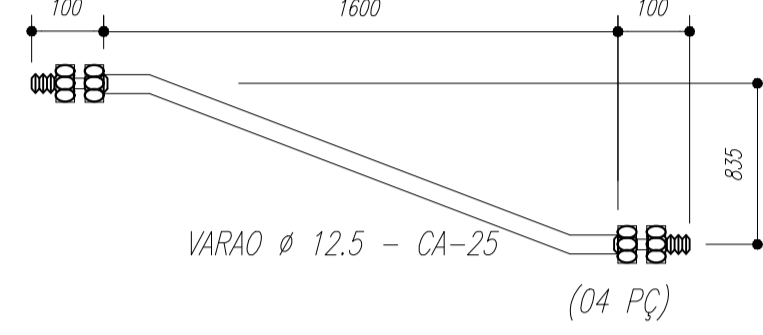
GARRA
sem escala



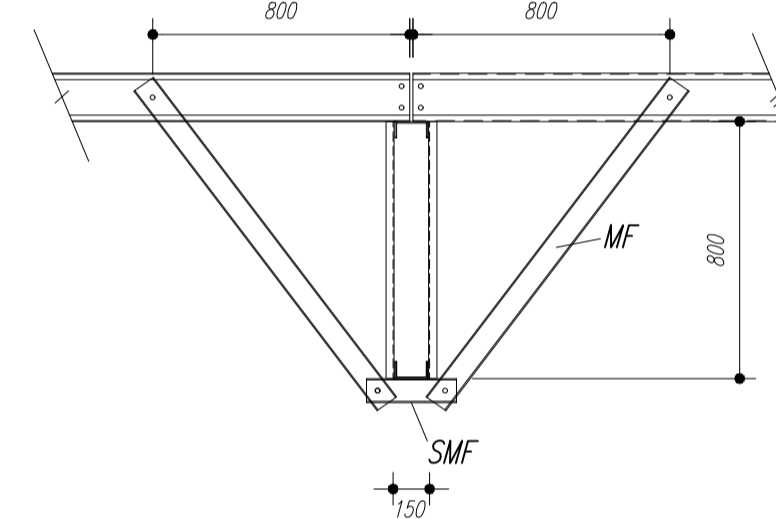
ESPAÇADOR DIAGONAL (ED) (24X)
sem escala



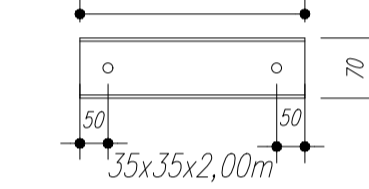
ESPAÇADOR DIAGONAL (ED1) (04X)
sem escala



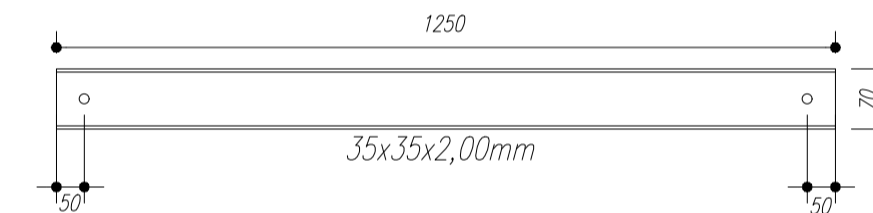
MAO FRANCESA (MF)
sem escala



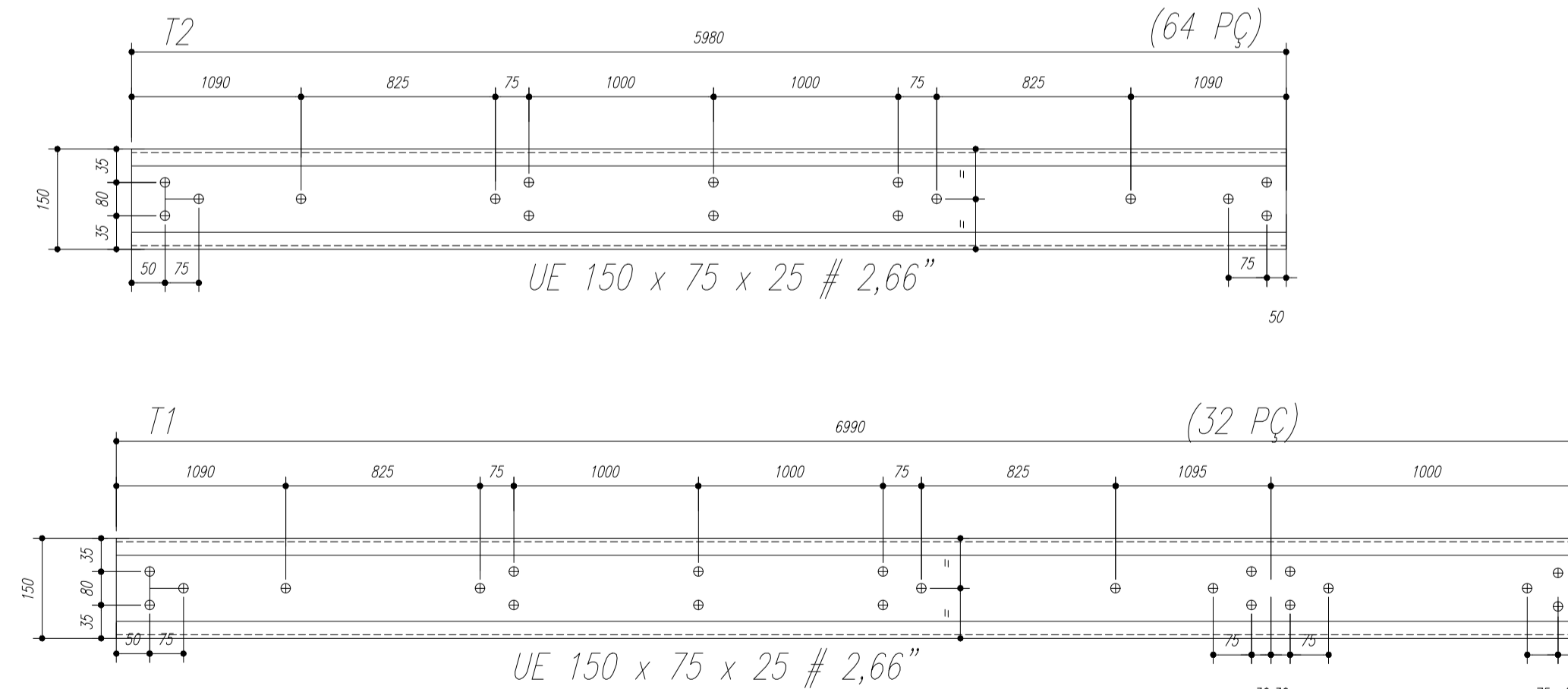
SUPOORTE MF (SMF)
sem escala



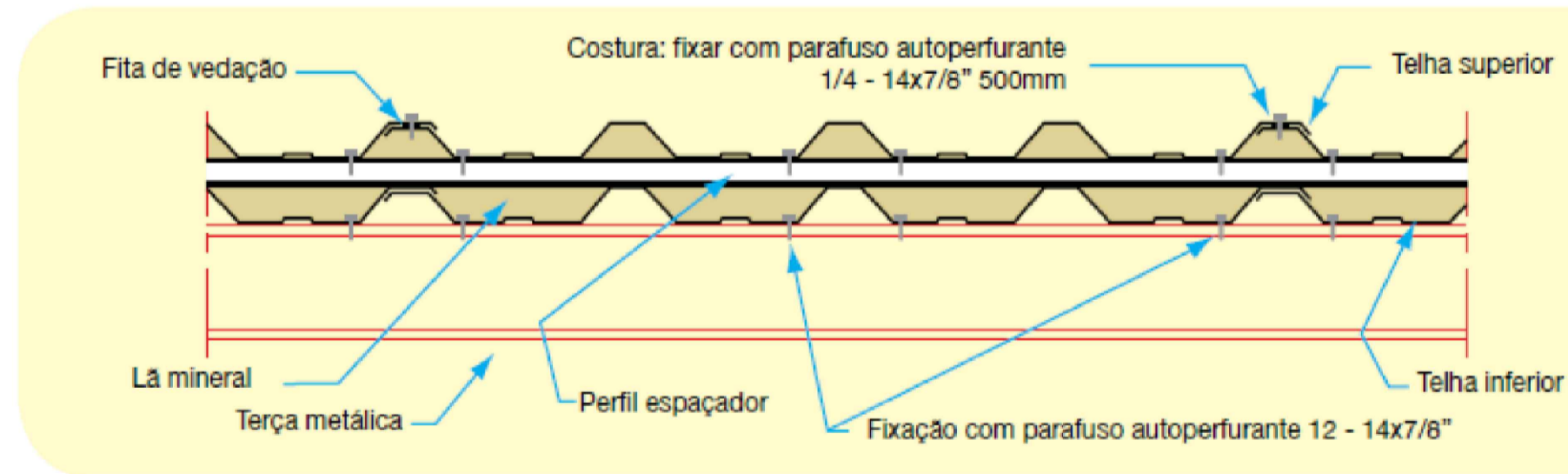
MAO FRANCESA (MF)



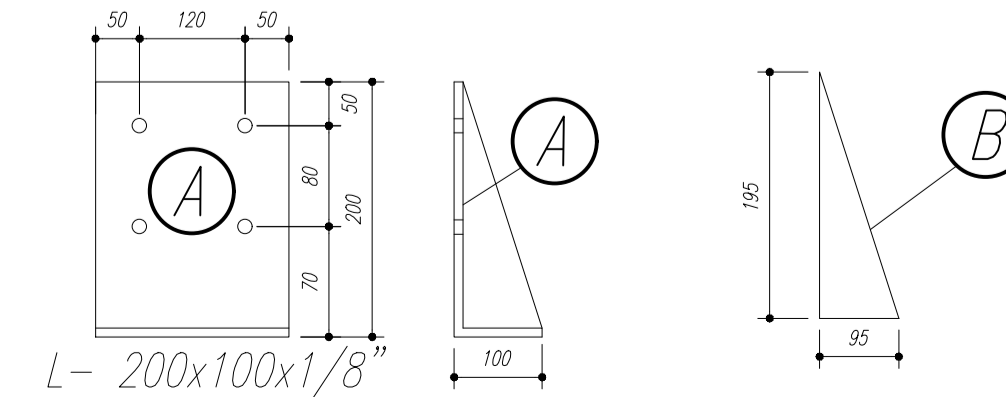
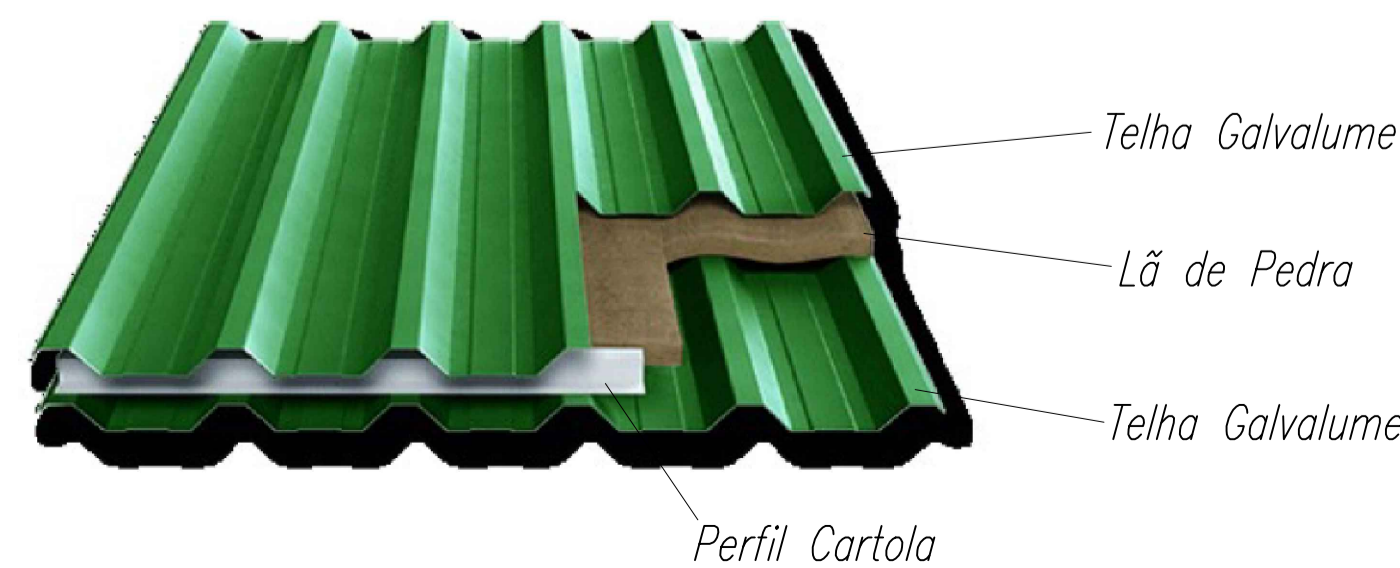
Terças T1 e T2



MONTAGEM DA TELHA



Estrutura do Telhado



NOTAS:

- 1- MEDIDAS EM MILIMETROS.
- 2- CONFERIR COTAS NO LOCAL DA EXECUÇÃO ANTES DA FABRICAÇÃO E MONTAGEM DAS PEÇAS METÁLICAS.
- 3- PARA SOLDAR USAR ELÉTRODO REVESTIDO E 7018 / MIG-MAG ER 7056
- 4- PARAFUSOS E PORCAS ASTM A 325 - TIPO 1
- 5- AS COTAS FORAM TIRADAS EM CAMPO DEVENDO SER CONFERIDA ANTES DA FABRICAÇÃO E MONTAGEM.
- 6- TRELIAÇÃO DOS PILARES, DIAGONAIS E MONTANTES POR DENTRO.
- 7- TRELIAÇÃO DOS ARCOS, DIAGONAIS E MONTANTES POR FORA.
- 8- UTILIZAR O CONTRAVENTAMENTO DOS PILARES Vx SO NAS EXTREMIDADES.
- 9- CASO DE DUVIDA CONSULTAR O ENGENHEIRO CALCULISTA.

PREPARO DA SUPERFÍCIE METÁLICA

- 1- LIMPEZA MECANICA NORMA SIS - S13
- 2- APLICAR DUAS DEMÃOS DE TINTA EPOXI MASTIC CURADO COM POLIAMIDA SENDO A 1ª DEMÃO PIGMENTADA COM ALUMÍNIO E A 2ª DEMÃO NA COR DO ACABAMENTO FINAL (TIPO OXIBAR E/OU SUMASTIC), COM ESPESURA DA PELÍCULA SECA TOTAL APLICADA DE 240MC.

Pos	Qtd	Descrição x peso	Aço
6	14	PEL 35x35x3,00mm	ASTM A36
5	448	PEL 35x35x3,00mm	ASTM A36
4	28	PEL 150x35x3,35mm	ASTM A36
3	14	PEL 150x35x3,35mm	ASTM A36
2	14	PEL 150x35x3,35mm	ASTM A36
1	14	PEL 150x35x3,35mm	ASTM A36
E	126	Varao 12,5	ASTM A36
D	14	CH#12,5x150x1970	ASTM A36
Gr	144	Varao 10,0	ASTM A36
C	172	CH#2,66x70x70	ASTM A36
EB	32	PEL U 50	ASTM A36
E6	18	PEL U 50	ASTM A36
E5	36	PEL U 50	ASTM A36
E4	36	Varao 12,5	ASTM A36
E3	36	Varao 12,5	ASTM A36
E2	72	Varao 12,5	ASTM A36
E1	72	Varao 12,5	ASTM A36
MF	224	PEL 35x35x2,00 mm	ASTM A36
SMF	112	PEL 35x35x2,00 mm	ASTM A36
B	112	CH#1/8\"/>	

REVISÃO	DESCRIÇÃO	DATA	DESENHO
R3	Revisão conforme Ofício SEI Nº 7321/15/2020	08/10/2020	Felipe

APROVAÇÕES	PROPRIETÁRIO	MUNICÍPIO DE JOINVILLE 83.169.623/0001-10
	RESPONSÁVEL TÉCNICO	JEFERSON RAFAEL DOS SANTOS Assinado de forma digital por JEFERSON RAFAEL DOS SANTOS:1277859701 Dados: 2020.10.21 21:07:19 -03'00' Engº Civil Jefferson Rafael dos Santos CREA/SC 142022-9

JEFFERSON RAFAEL DOS SANTOS
 ENGENHEIRO CIVIL (A)
 CREA/SC 142022-9
Lidiane Bucci Ricardo
 ENGENHEIRO CIVIL (A)
 CREA/SC 159580-2
Arthur Becker
 ENGENHEIRO CIVIL (A)
 CREA/SC 168255-5
Everaldo Borges Machado
 ENGENHEIRO CIVIL (A)
 CREA/SC 104.207-9

PROPRIETÁRIO	MUNICÍPIO DE JOINVILLE
EDIFICAÇÃO	ESCOLA MUNICIPAL ANABURGO
ENDEREÇO	RUA ANABURGO, Nº 1747 VILA NOVA - JOINVILLE - SANTA CATARINA
PROJETO	ESTRUTURA METÁLICA
CONTEÚDO	DETALHES CONSTRUTIVOS
PROJETO	EMT_E.M ANABURGO_R3
ETAPA	PROJEXECUTIVO
ESCALA	INDICADA
DATA	08.10.2020
FOLHA	EMT02/02