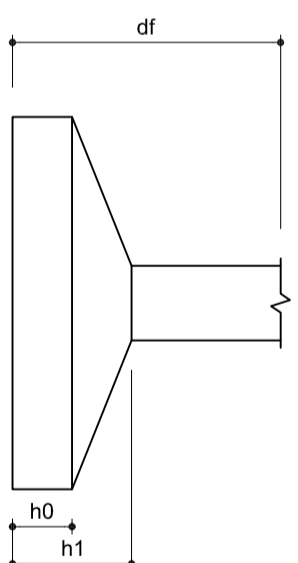


Planta de locação
escala 1:50

Nome	Seção (cm)	Carga Máx. (tf)	Carga Min. (tf)	Pilar				Fundação					
				Mx (kg/m)	My (kg/m)	Fx (tf)	Fy (tf)	Nome	Lado B (cm)	Lado H (cm)	h0 / ha (cm)	h1 / hb (cm)	df (cm)
P1	15x30	3,9	3,4	200	100	0,6	0,7	S1	70	85	20	20	55
P2	15x30	6,2	5,3	100	200	0,3	0,2	S2	70	85	20	20	55
P3	15x30	3,6	3,1	100	200	0,5	0,5	S3	65	80	20	20	55
P4	15x30	4,9	4,1	200	200	0,4	0,9	S4	70	85	20	20	55
P5	15x30	8,6	7,0	100	200	0,2	0,2	S5	100	85	25	25	55
P6	15x30	4,8	4,0	300	100	0,2	0,6	S6	80	80	20	20	55
P7	15x30	3,8	3,1	300	100	0,2	1,4	S7	65	80	20	20	55
P8	15x30	6,0	5,2	200	200	0,4	1,0	S8	75	90	20	20	55
P9	15x30	6,3	5,2	300	200	0,6	1,2	S9	90	90	20	20	55
P10	15x30	7,1	6,1	300	200	0,6	1,5	S10	85	100	25	25	55
P11	15x30	11,1	9,7	200	100	0,2	0,9	S11	95	110	30	30	55
P12	15x30	7,7	6,7	300	100	0,3	0,9	S12	85	100	25	25	55
P13	15x30	3,7	3,0	300	100	0,1	1,4	S13	65	80	20	20	55
P14	15x30	5,8	5,0	200	200	0,4	1,0	S14	75	90	20	20	55
P15	15x30	5,2	4,6	200	200	0,5	1,1	S15	85	85	20	20	55
P16	15x30	5,8	5,2	300	100	0,3	1,5	S16	75	90	20	20	55
P17	15x30	8,4	7,3	200	100	0,3	0,8	S17	85	100	25	25	55
P18	15x30	5,4	4,5	200	100	0,3	0,8	S18	70	85	20	20	55
P19	15x15	0,7	0,7	100	100	0,1	0,1	S19	55	55	20	20	55



QUADRO 1

-O RESPONSÁVEL PELA EXECUÇÃO DEVERÁ CONFIRMAR AS MEDIDAS NO LOCAL COM O PROJETO ASSINADO E MEDIDAS CERTIFICADAS SENDO SATISFATORIA COMPATIBILIDADE ENTRE OS PROJETOS E O LOCAL DE EXECUÇÃO.

-O ENGENHEIRO PROJETISTA ESTARÁ A DISPOSICÃO PARA QUALQUER ESCLARECIMENTO E APOIO TÉCNICO EM QUALQUER FASE DA OBRA. PORTANTO, EM CASO DE DÚVIDA NÃO DEIXE DE CONSULTAR O ENGENHEIRO

Volume de escavação baldrames= 2,64m³
 Área de aplicação fundo baldrames= 6,8m²
 Aplicar e aplicar até atingir a cota
 Volume de concreto magro baldrames= ? 0,44m³

Volume de escavação fundações= ? 6,00m³
 Área de aplicação fundo sapatas= ? 12m²
 Aplicar e se necessário aterrar com bom salino, e aplicando até atingir a cota.
 Volume de concreto magro fundações= ? 0,6m³

IPPUJ

FUNDAÇÃO INSTITUTO DE PESQUISA E PLANEJAMENTO PARA O DESENVOLVIMENTO SUSTENTÁVEL DE JOINVILLE

Av. Ferreira Guller, 333 - Jd. Itaipava - Joinville, SC - CEP: 89.221-901
 Tel: (47) 3333-3333 - Fax: (47) 3333-7333 - pp@ippuj.com.br | ip@ippuj.com.br

PROJETO DE ESTRUTURA

ABRIGO ANIMAL

ESTRADA BLUMENAU, S/NL - VILA NOVA (RURAL)

Proprietário: PREFEITURA MUNICIPAL DE JOINVILLE

Autor: ENG. ALEXANDRE SMORE SILVA

CREA SC 42999-7

Localização

Revisado por: Desenhista CAD: 0

Modificador: 0

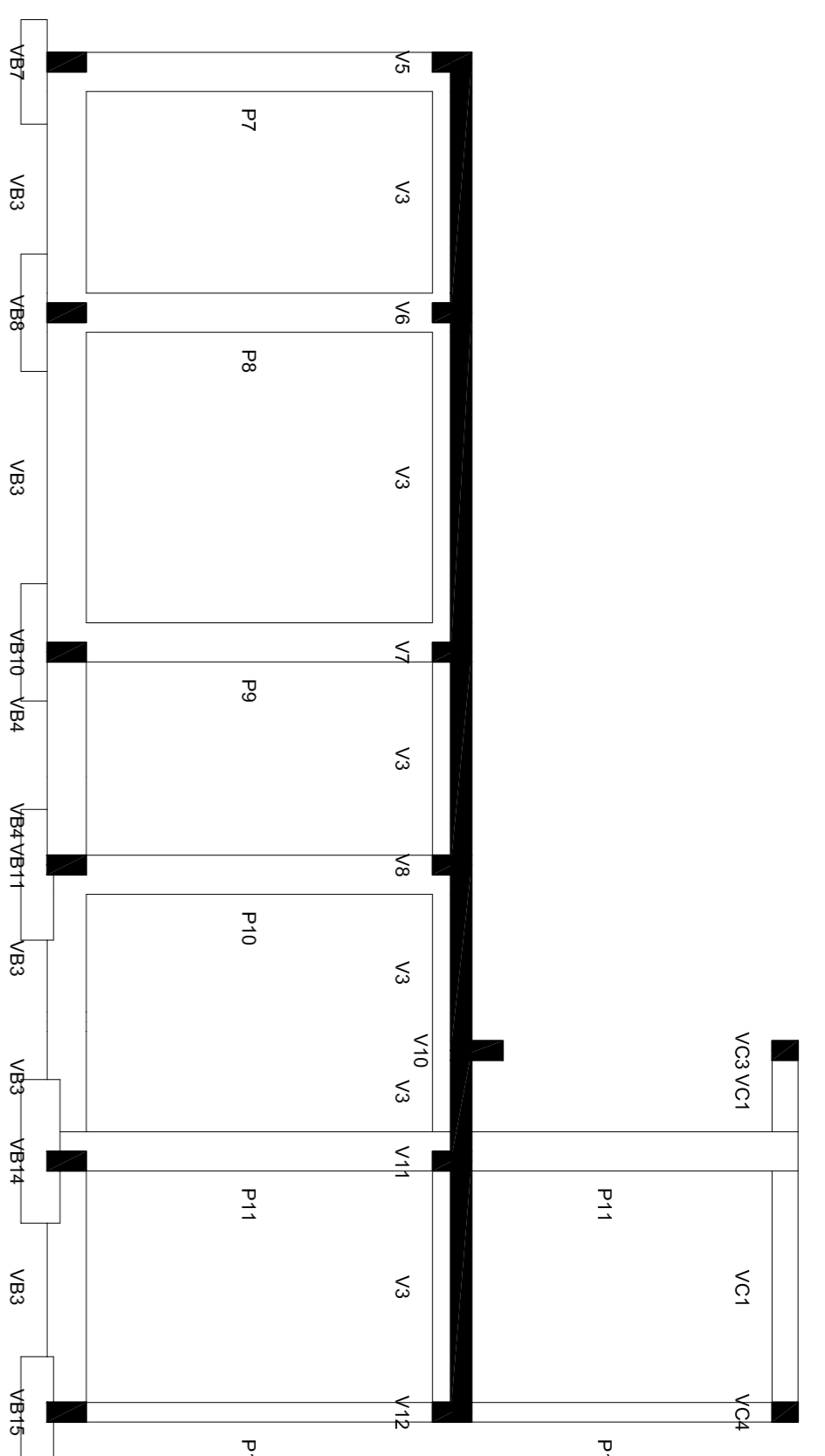
Data: 07/2014

Arq. RLT: FbmerestSc_01-A2.plt

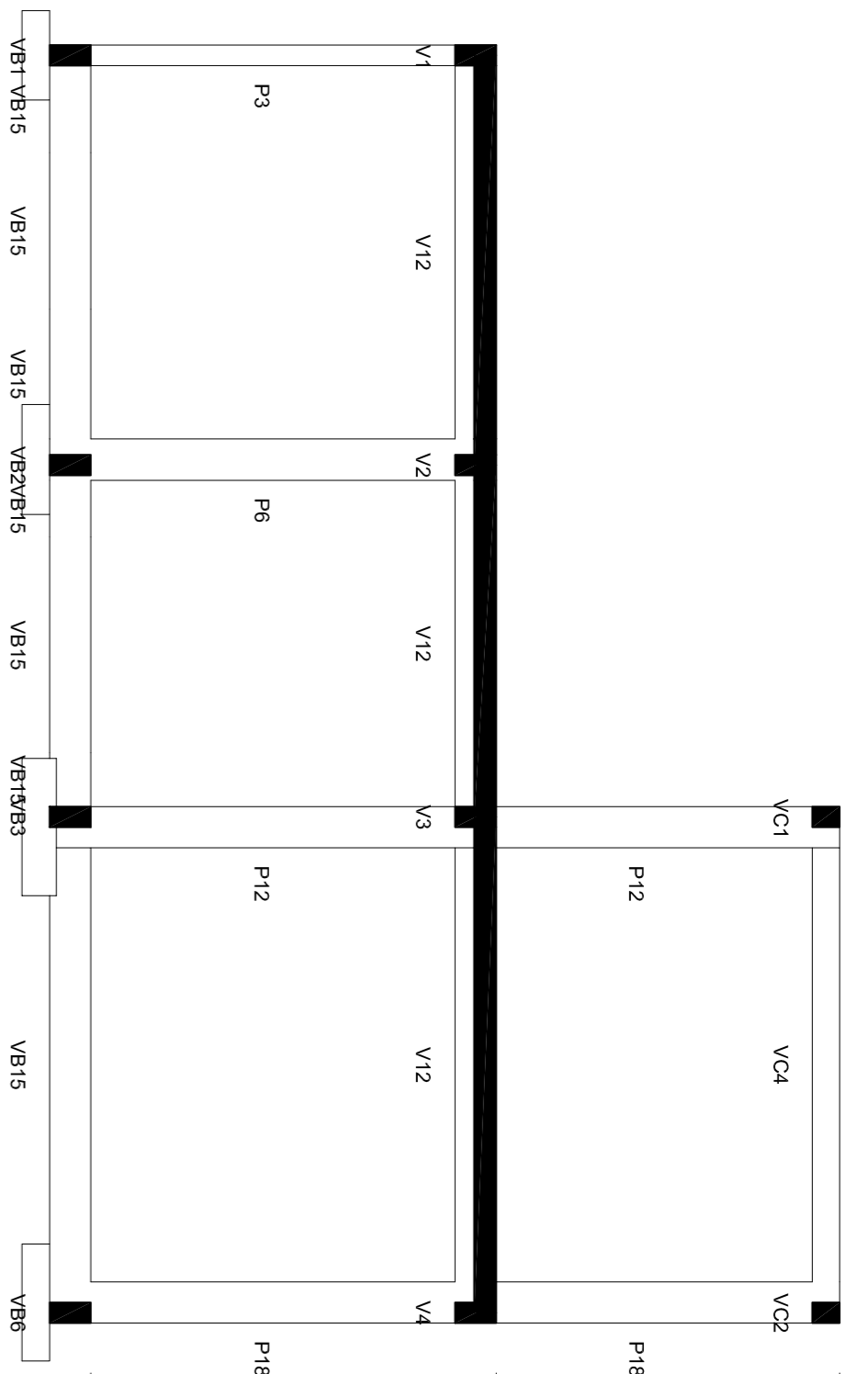
Arq. CAD: FbmerestSc

Co-Autores:

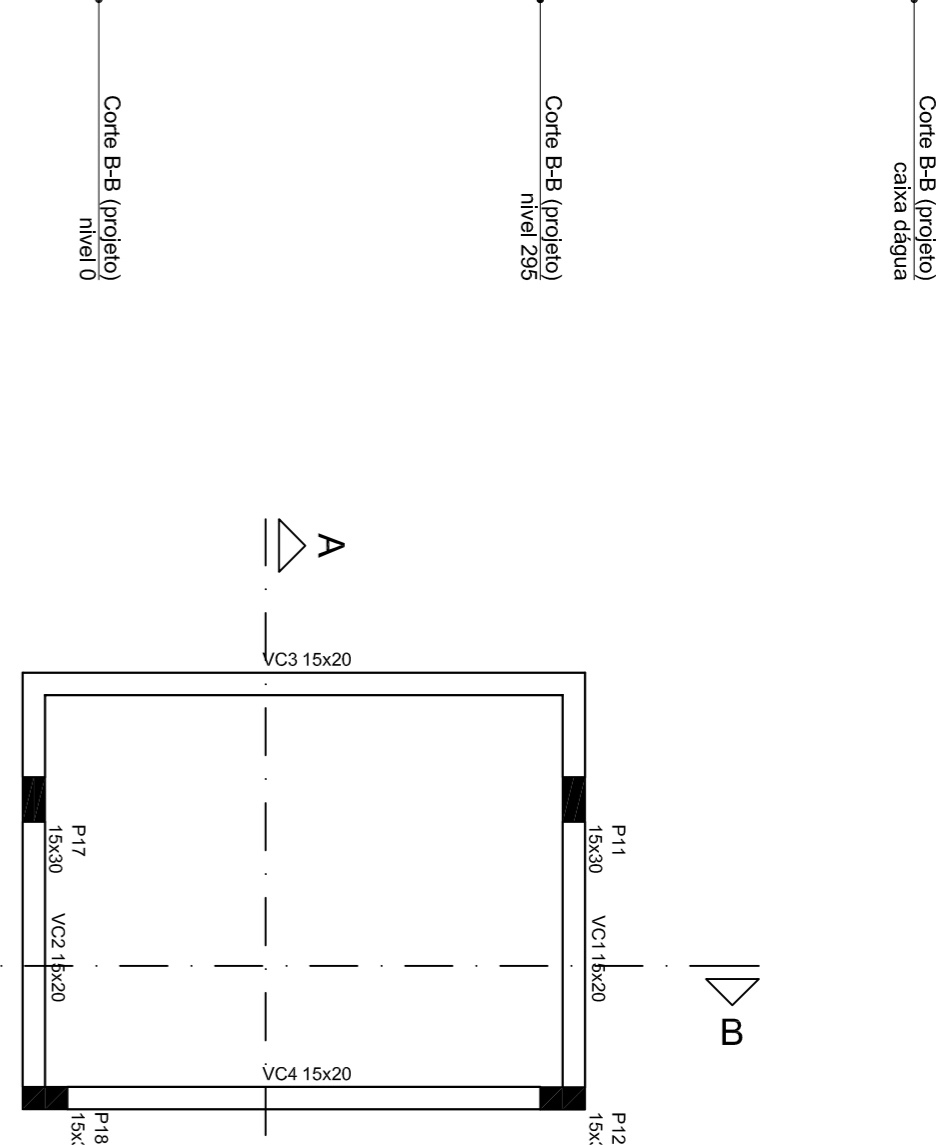
Escala: Nbr. Planilha: Sco 01/05



Corte A-A (projção nível 0)
escala 1:50



Corte B-B (projção nível 295)
escala 1:50



Forma do pavimento nível 295
escala 1:50

Nome	Seção	Tipos	Nível
VB1	15x30	0	0
VB2	15x30	0	0
VB3	15x30	0	0
VB4	15x30	0	0
VB6	15x30	0	0
VB7	15x30	0	0
VB8	15x30	0	0
VB9	15x30	0	0
VB10	15x30	0	0
VB11	15x30	0	0
VB12	15x30	0	0
VB13	15x30	0	0
VB14	15x30	0	0
VB15	15x30	0	0

Elemento	Íca	Características dos materiais	Eca	Íca	Abastecimento
Vigas	(kg/cm²)		(kg/cm²)	28	5,00
Fibras	300		(kg/cm²)	28	5,00
Substrato	200		(kg/cm²)	28	7,00

Dimensão do agregado = 9 mm

QUADRO 1

→ RESPONSÁVEL PELA EXECUÇÃO DEVERÁ CONFERIR AS MEDIDAS NO LOCAL COMPARANDO COM AS MEDIDAS DO CERTIFICANDO-SE DA SATISFAÇÃO DA COMPATIBILIDADE ENTRE OS PROJETO E O LOCAL DE EXECUÇÃO.

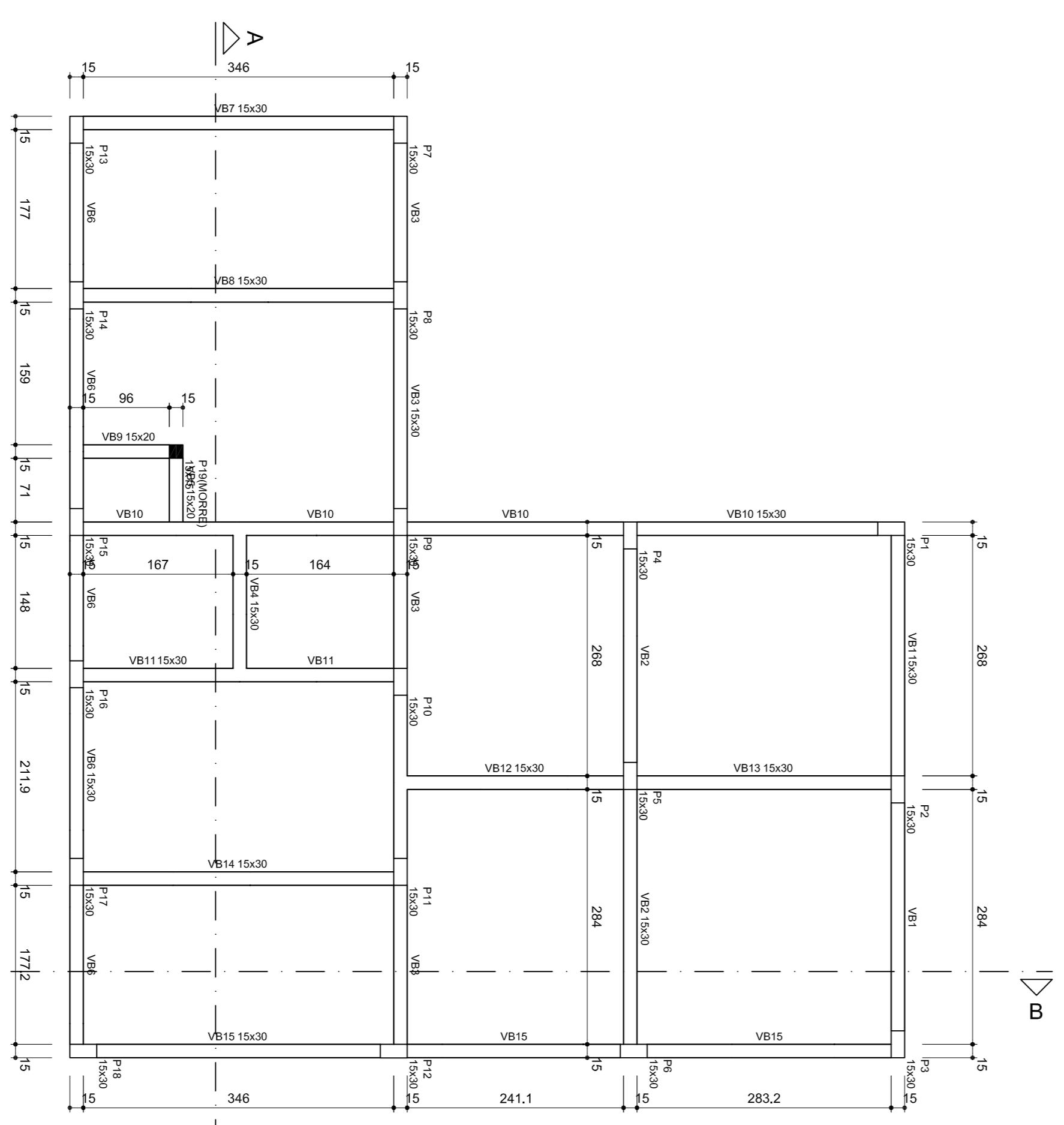
→ ENGENHEIRO PROJETISTA ESTARÁ A ESCALARECIMENTO E PARO TECNICO EM OBRAS DE RECONSTRUÇÃO DE CASO DE DÚVIDA NÃO DEIXE DE CONSULTAR O ENGENHEIRO

QUADRO 2

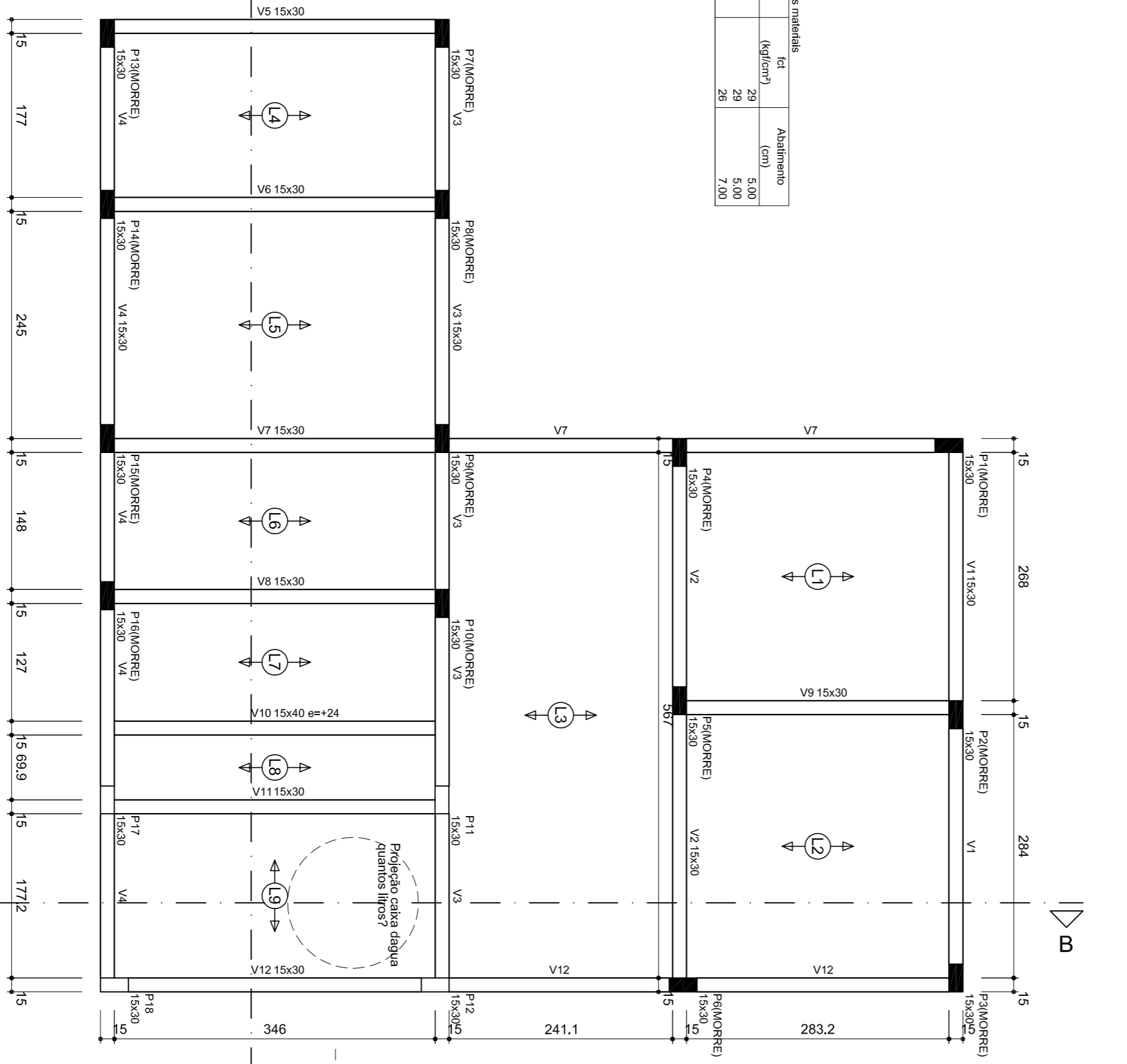
AS LAJES PRÉ-FABRICADAS SÃO DE RESPONSABILIDADE DO FORNECEDOR DAS MENSURAS AS ALTURAS DEFINIDAS NESTE ENGENHEIRO PROJETISTA CONFIRME O PROJETO AQUISIÇÃO DE SOLUÇÕES PARA TODOS OS RESPONSABILIS FOMENTES DAS SUGERIDAS DESDE QUE RESPEITE SUAS CARGAS MÁXIMAS.

Íca	Características dos materiais	Abastecimento
300	(kg/cm²)	28
200	(kg/cm²)	28
200	(kg/cm²)	28

Dimensão do agregado = 9 mm



Forma do pavimento nível 0
escala 1:50



Forma do pavimento nível 295
escala 1:50

IPPUJ FUNDAÇÃO INSTITUTO DE PESQUISA E PLANEJAMENTO PARA O DESENVOLVIMENTO SUSTENTÁVEL DE JOINVILLE

PROJETO DE ESTRUTURA

ABRIGO ANIMAL

ESTRADA BLOMENAU, S/N - VIA NOVA (RURAL)

FORMAS E CORTES

Autores: ENG. ALEXANDRE SMORE SILVA CREA SC 42999-7

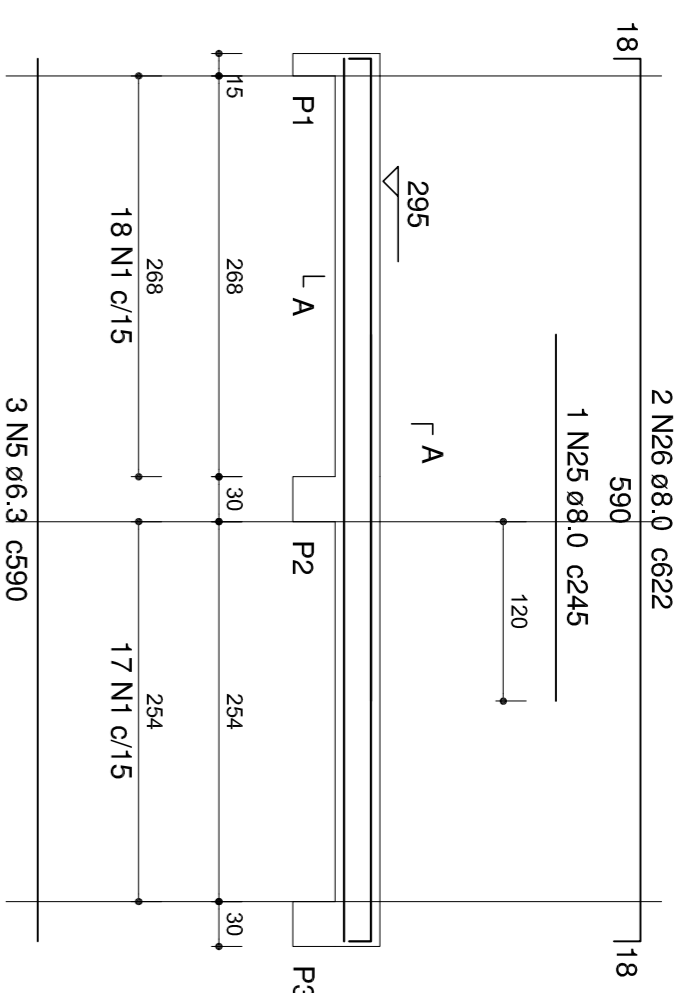
Escala: 02/014

Nome Projeto: Formas e Cortes

Arquivo: Sco 02/05

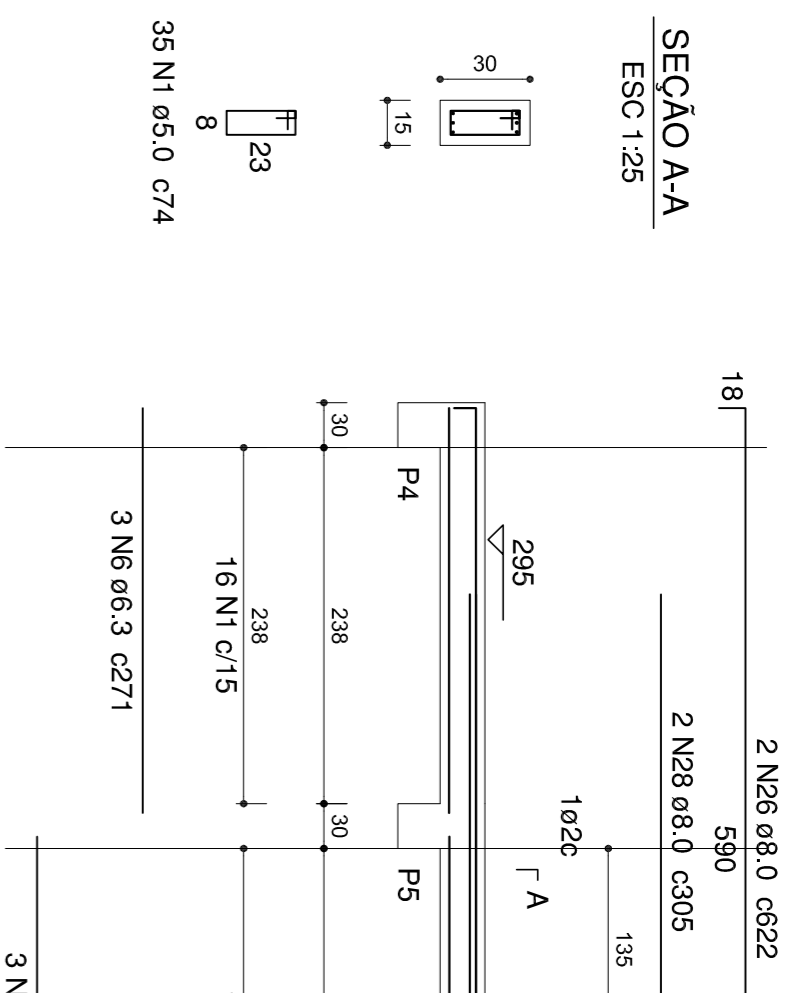
V1 (15 x 30)

ESC 1:50



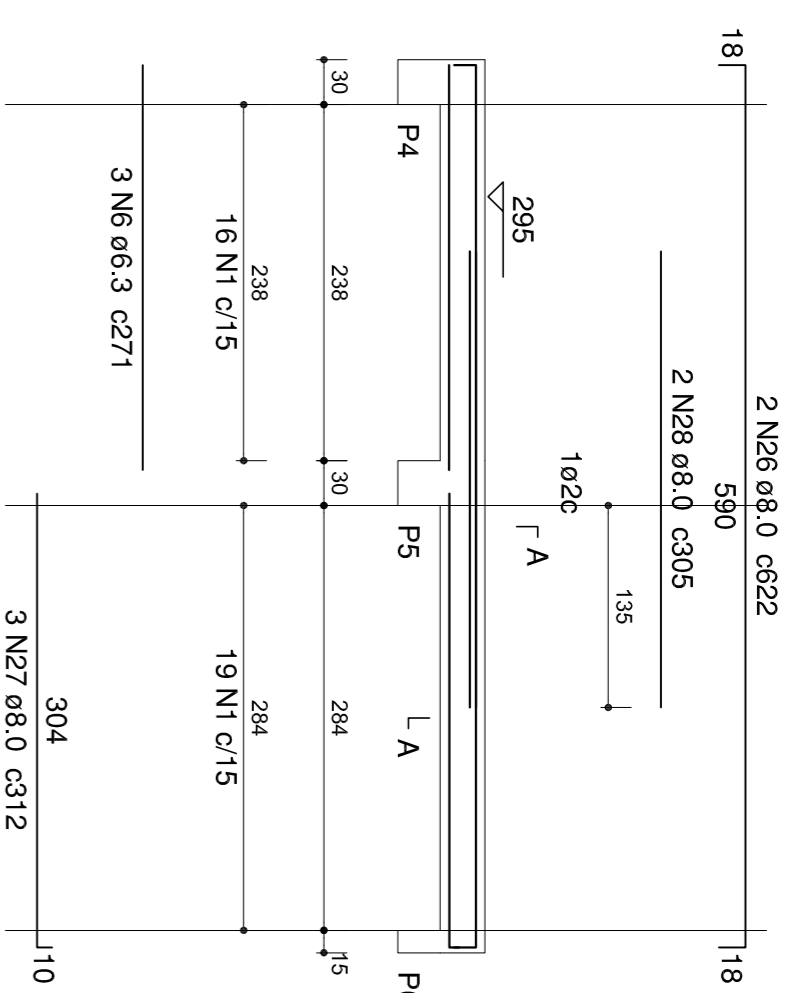
SEÇÃO A-A

ESC 1:25



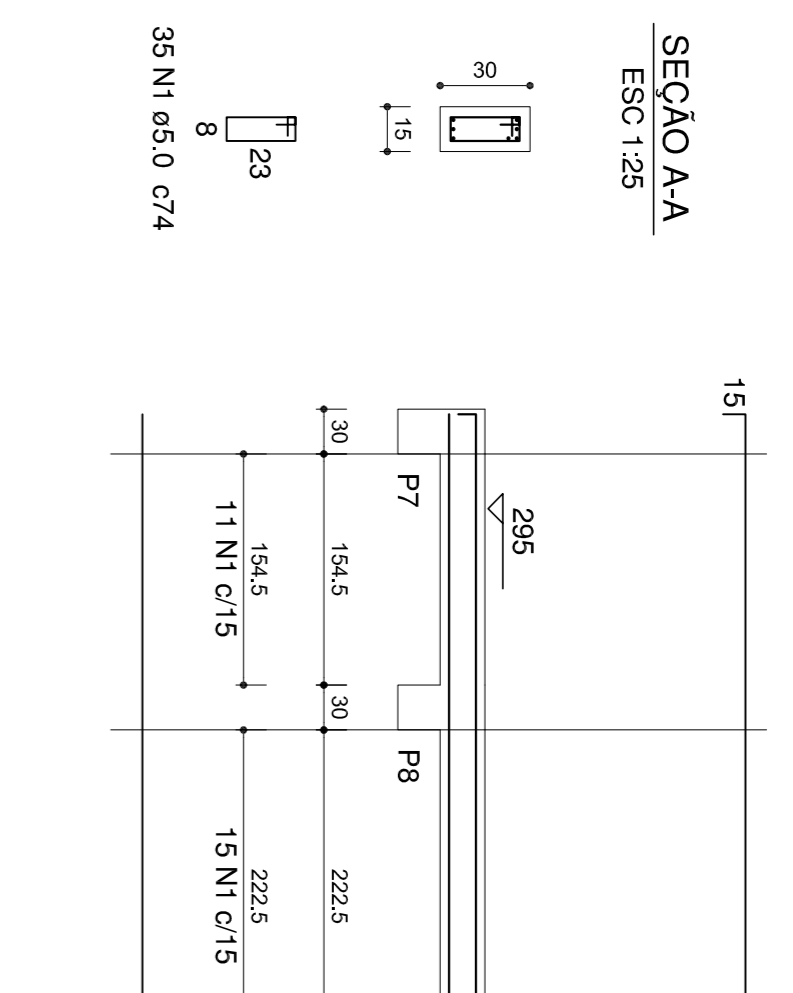
V2 (15 x 30)

ESC 1:50



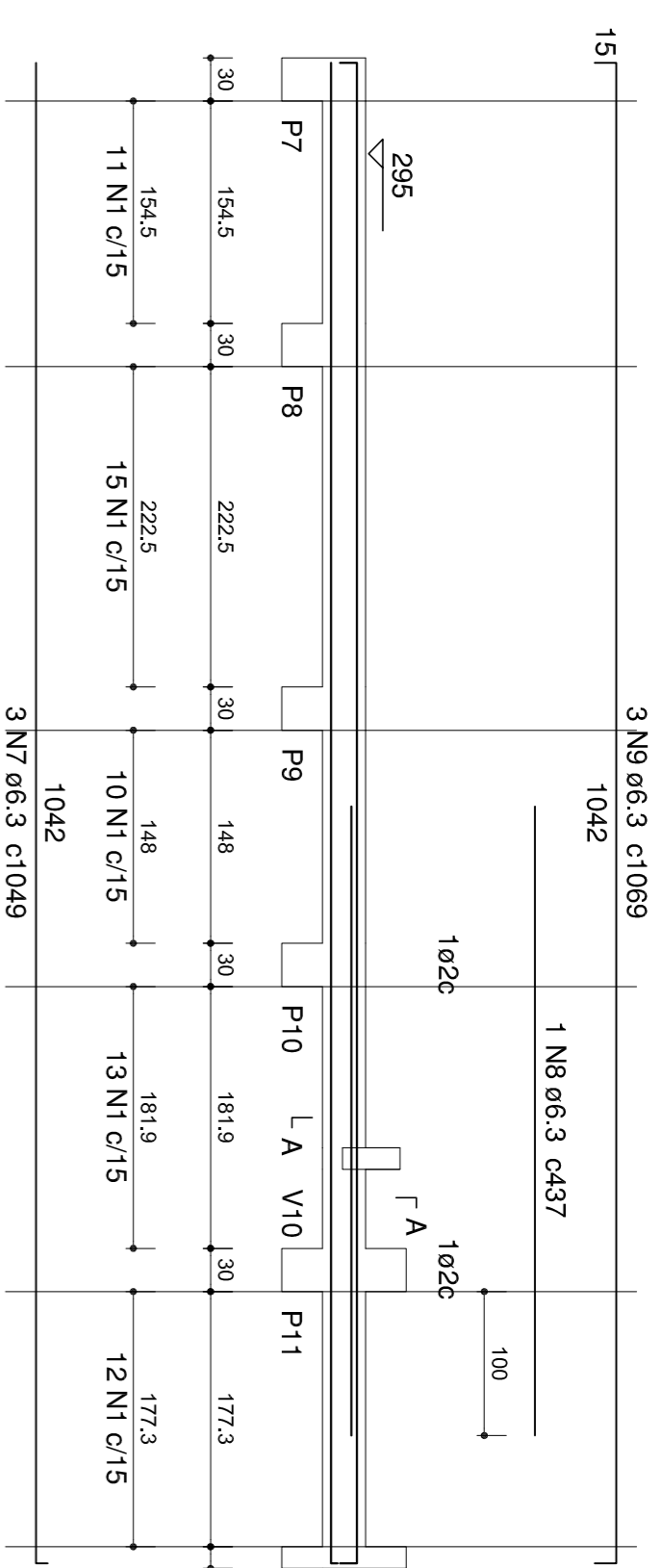
SEÇÃO A-A

ESC 1:25



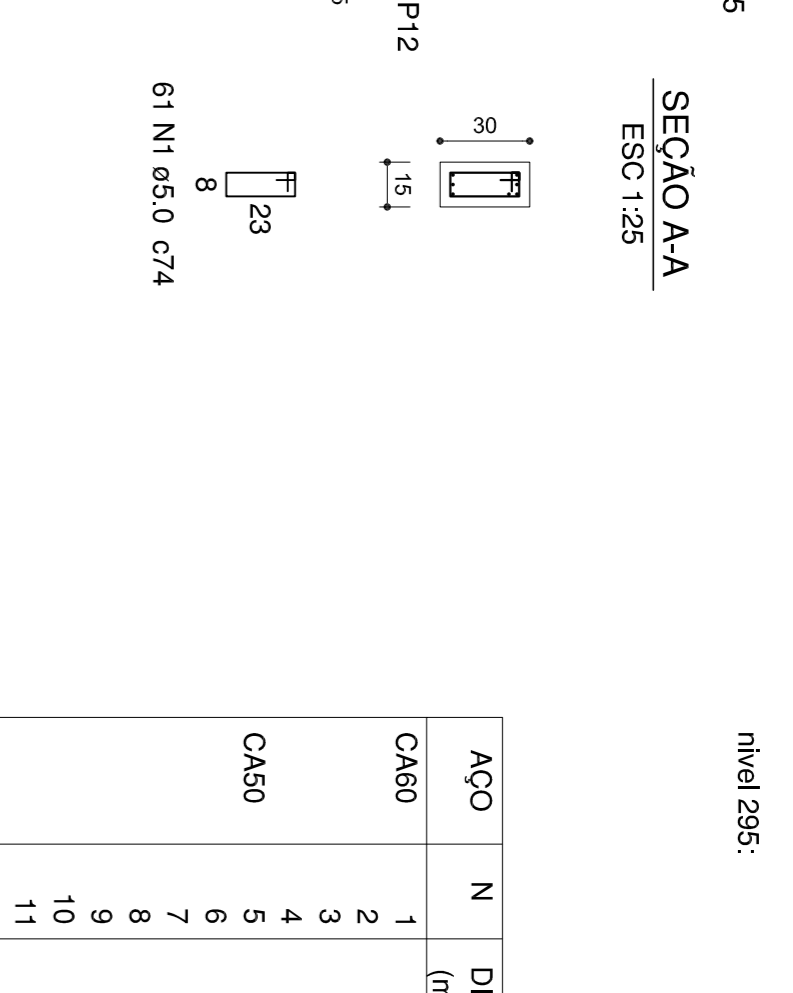
V3 (15 x 30)

ESC 1:50



SEÇÃO A-A

ESC 1:25



Relação do aço

caixa de aço:	VC1	VC2
nível 295:	VC3	VC4
	VC4	VC5
	VC5	VC6
	VC6	VC7
	VC7	VC8
	VC8	VC9
	VC9	VC10
	VC10	VC11
	VC11	VC12

AÇO	N	DIAM (mm)	QUANT (Barras)	UNIT (cm)	C.TOTAL (cm)
CA60	1	5,0	423	74	31302
	2	5,0	4	369	1476
	3	5,0	18	94	1692
	4	5,0	54	54	9072
	5	6,3	3	590	1770
	6	6,3	3	271	813
	7	6,3	3	1049	6294
	8	6,3	1	457	437
	9	6,3	6	1069	6414
	10	6,3	3	69	207
CA50	11	6,3	240	240	1128
	12	6,3	376	376	1782
	13	6,3	396	396	1854
	14	6,3	6	382	2292
	15	6,3	3	930	2790
	16	6,3	3	950	2850
	17	6,3	3	319	957
	18	6,3	3	333	999
	19	6,3	3	403	1209
	20	6,3	3	594	1782
CA40	21	6,3	301	4	1204
	22	6,3	312	4	1248
	23	6,3	4	389	1476
	24	6,3	2	400	800
	25	8,0	1	245	245
	26	8,0	4	622	2488
	27	8,0	3	312	936
	28	8,0	3	305	610
	29	8,0	5	369	1845
	30	8,0	3	351	1053
CA30	31	8,0	1	165	165
	32	8,0	1	437	437
	33	8,0	2	963	1926

Resumo do aço

AÇO	DIAM (mm)	C.TOTAL (m)	PESO + 10 % (Kg)
CA50	6,3	394,8	103,6
CA60	8,0	97,1	42,1
CA50	5,0	455,5	73,8
PESO TOTAL (Kg)			145,7
CA60			73,8

Volume de concreto (C-30) = 3,76 m³
 Área de forma = 63,19 m²

QUADRO 1

-O RESPONSÁVEL PELA EXECUÇÃO DEVERÁ CONFIRMAR AS MEDIDAS NO LOCAL COMPAREANDO COM AS MEDIDAS DO CERTIFICANDO-SE DA SATISFATÓRIA COMPATIBILIDADE ENTRE OS PROJETOS E O LOCAL DE EXECUÇÃO.

-O ENGENHEIRO PROJETISTA ESTARÁ A RESCISO PARA QUALQUER REAJUSTAMENTO DE PRAZO, ENGENHEIRO CERTIFICANDO-SE DE BONDANHA DO CASO DE BONDANHA DEVE CONSULTAR O ENGENHEIRO

57 N1 Ø5.0 c74

1 N10 Ø6.3 c69

19 N1 Ø5.0 c74

3 N20 Ø6.3 c594

587

3 N30 Ø8.0 c351

1 N8 Ø6.3 c437

1 N31 Ø8.0 c165

40

2 N33 Ø8.0 c963

923

1 N32 Ø8.0 c437

413

2 N33 Ø8.0 c963

28

1 N32 Ø8.0 c437

28

1 N31 Ø8.0 c165

40

2 N33 Ø8.0 c963

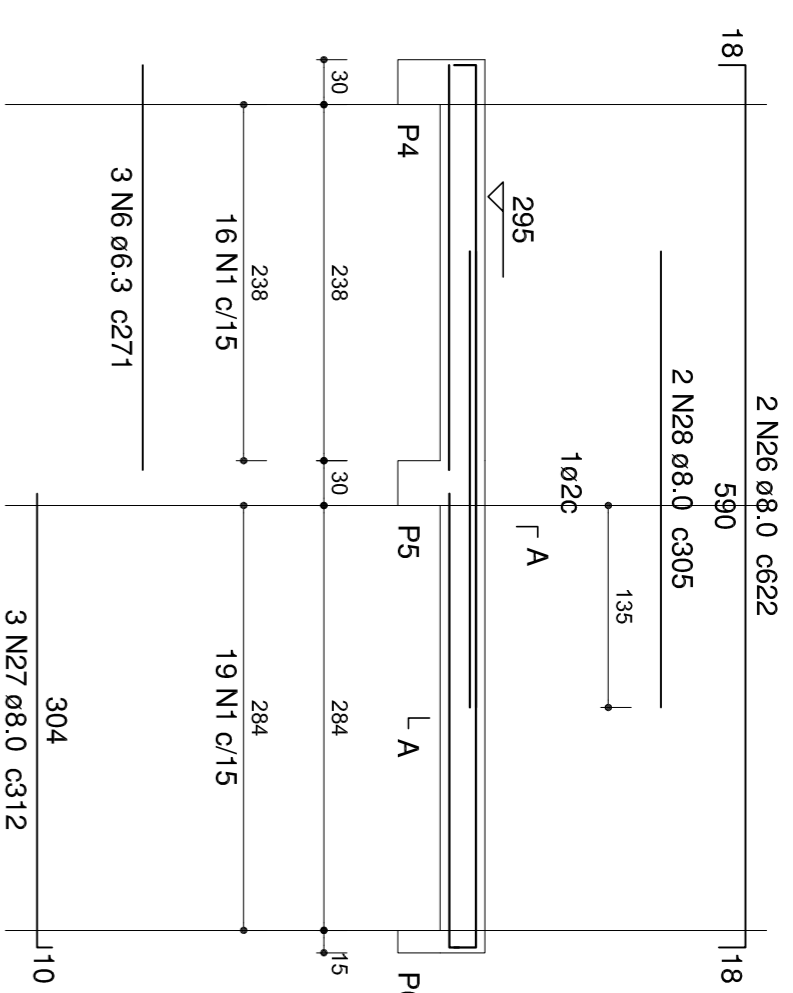
28

1 N32 Ø8.0 c437

28

V4 (15 x 30)

ESC 1:50



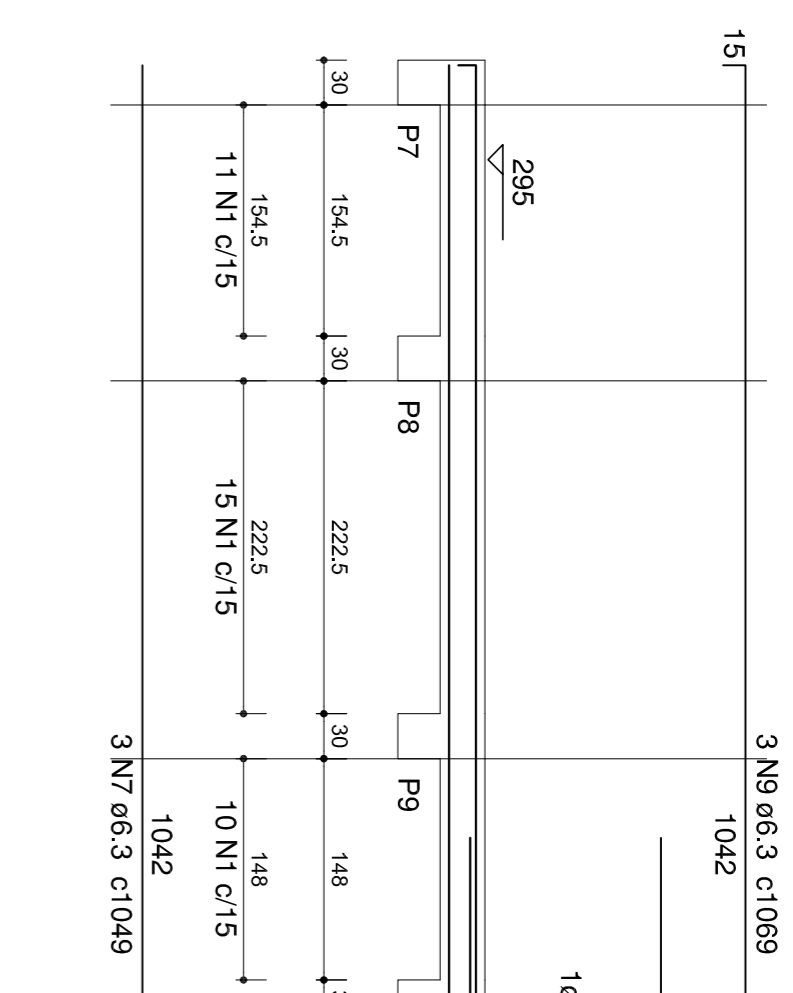
SEÇÃO A-A

ESC 1:25



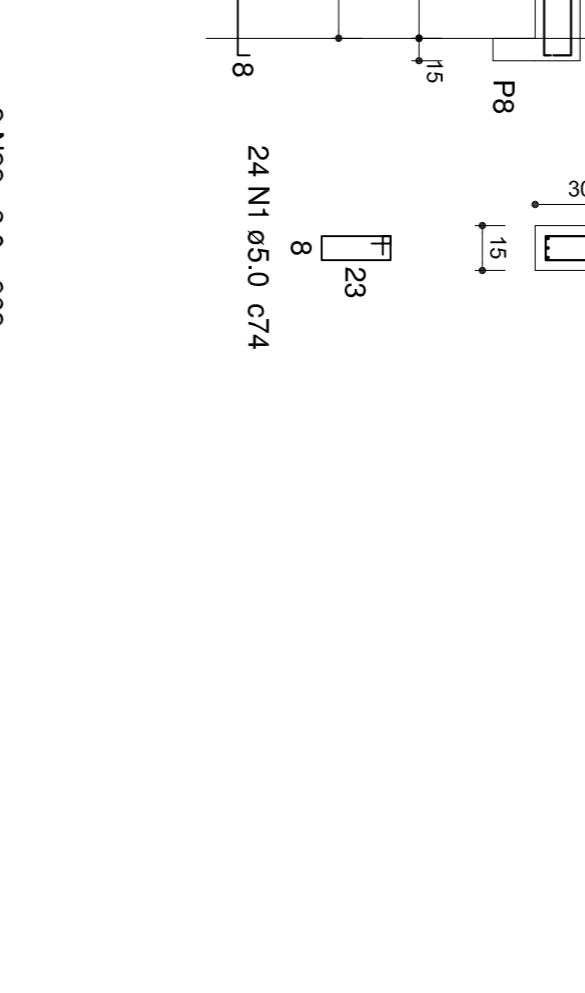
V5 (15 x 30)

ESC 1:50



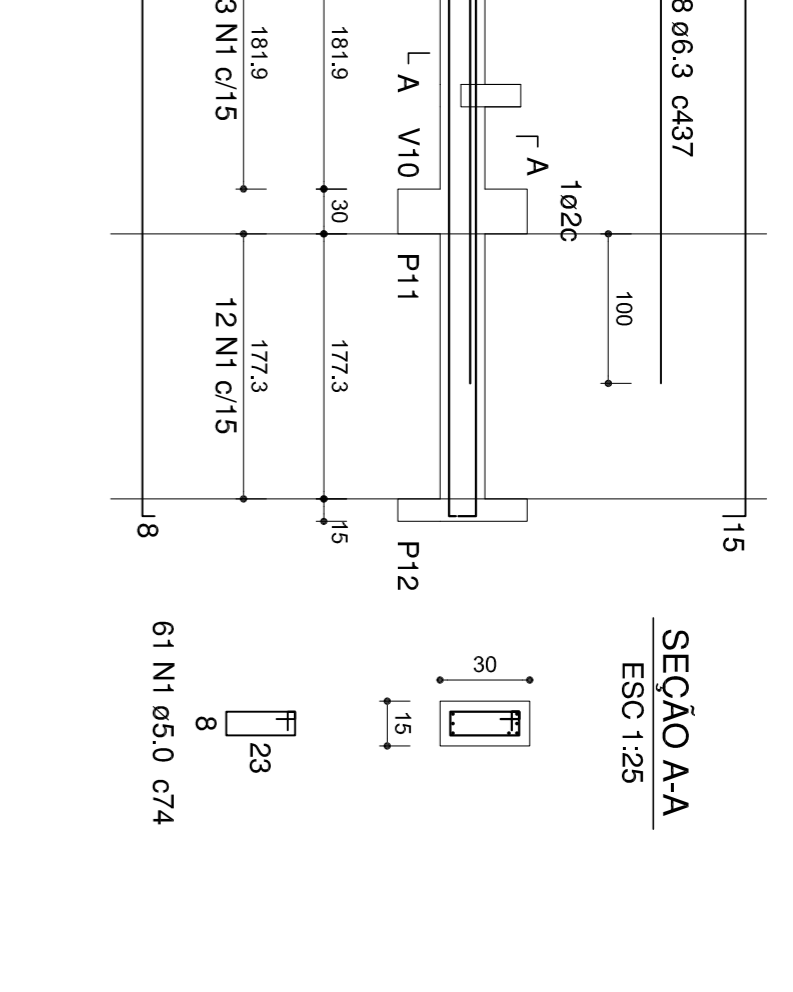
SEÇÃO A-A

ESC 1:25



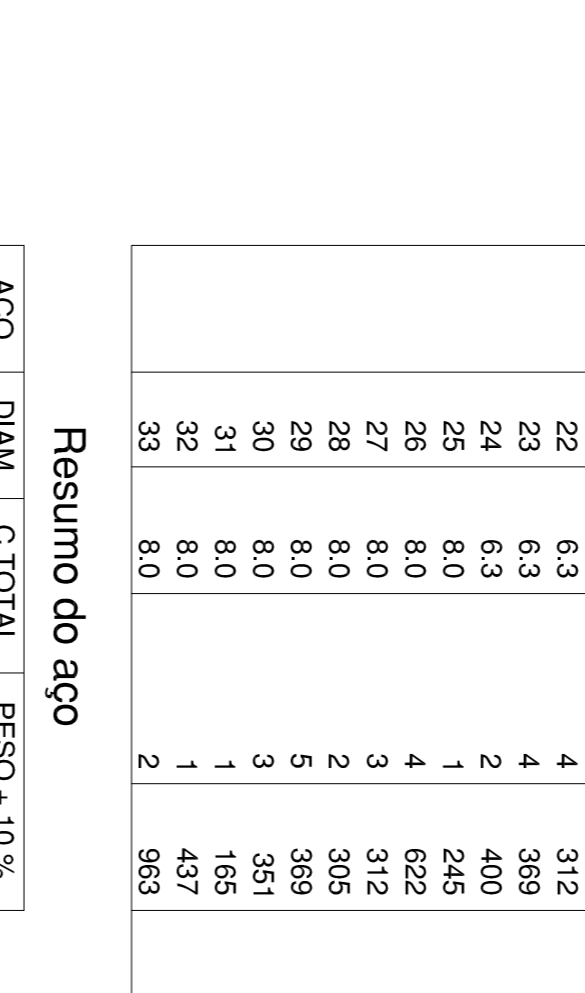
V6 (15 x 30)

ESC 1:50



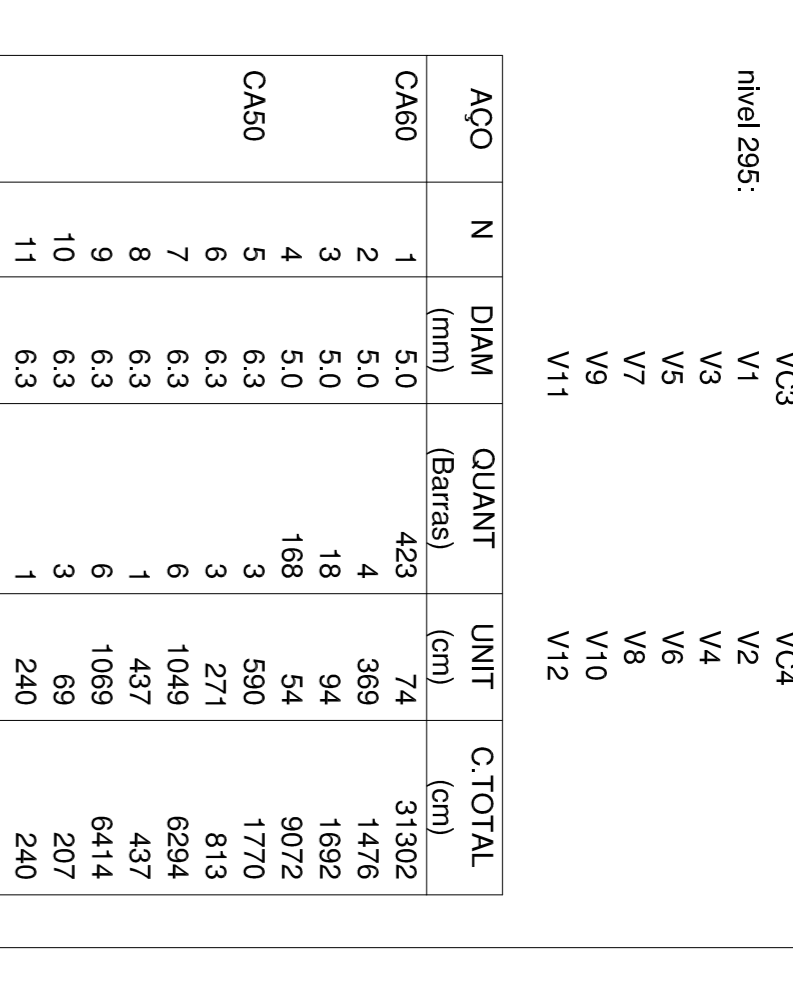
SEÇÃO A-A

ESC 1:25



V7 (15 x 30)

ESC 1:50



SEÇÃO A-A

ESC 1:25



V8 (15 x 30)

ESC 1:50

SEÇÃO A-A

ESC 1:25

V9 (15 x 30)

ESC 1:50

SEÇÃO A-A

ESC 1:25

V10 (15 x 40)

ESC 1:50

SEÇÃO A-A

ESC 1:25

V11 (15 x 30)

ESC 1:50

SEÇÃO A-A

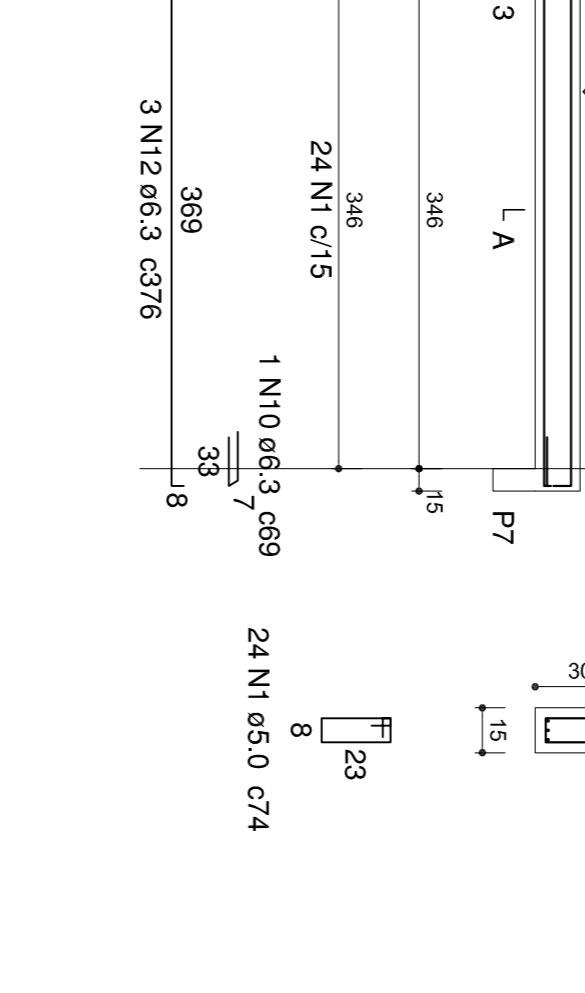
ESC 1:25

V12 (15 x 30)

ESC 1:50

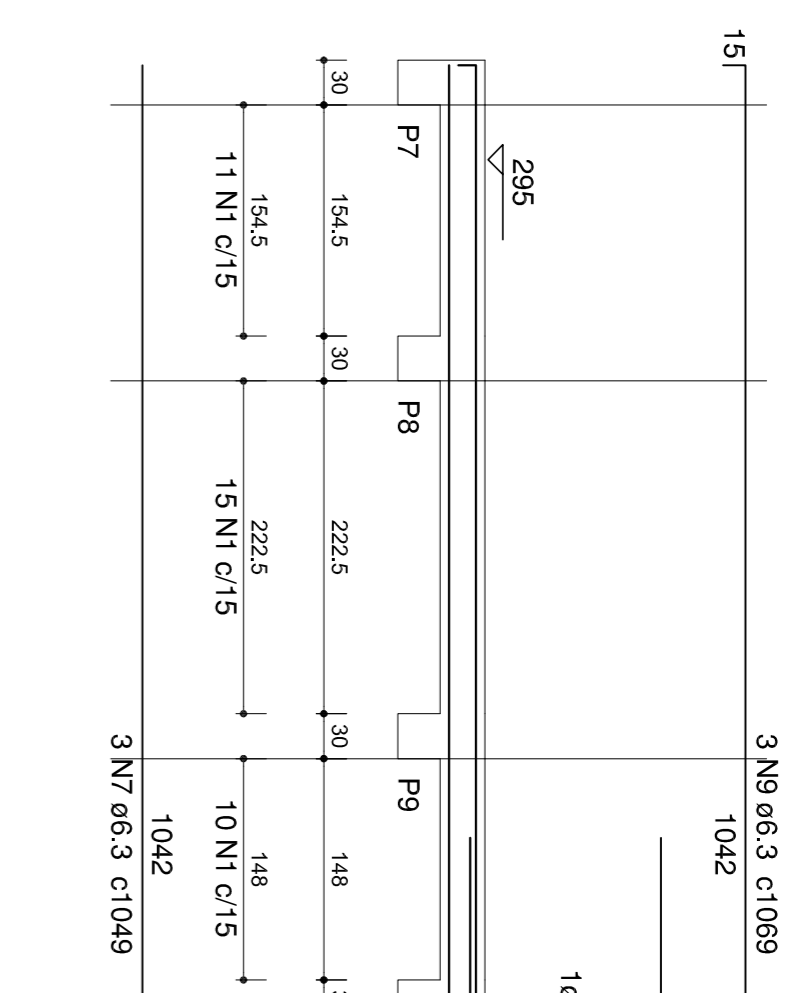
SEÇÃO A-A

ESC 1:25



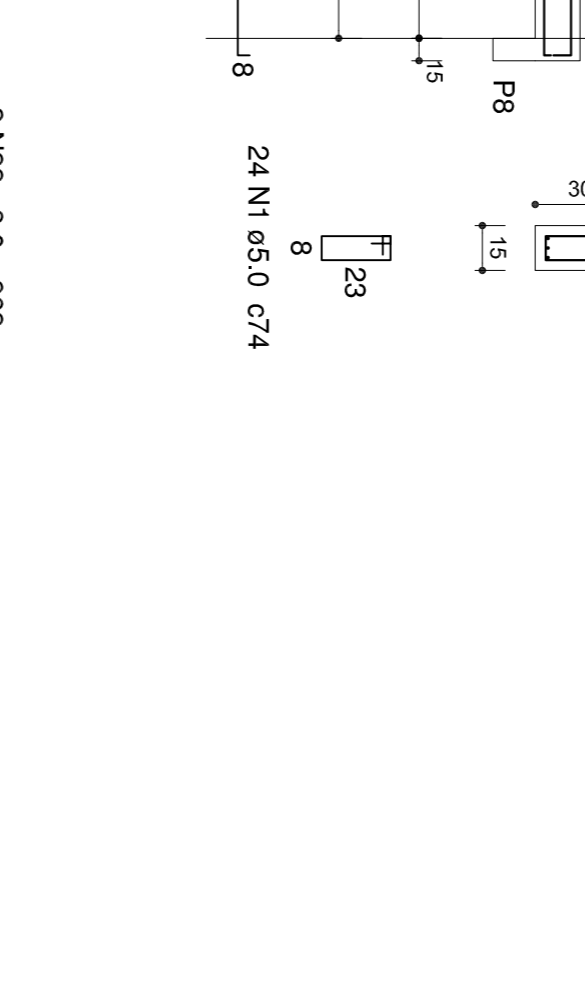
VC1 (15 x 20)

ESC 1:50



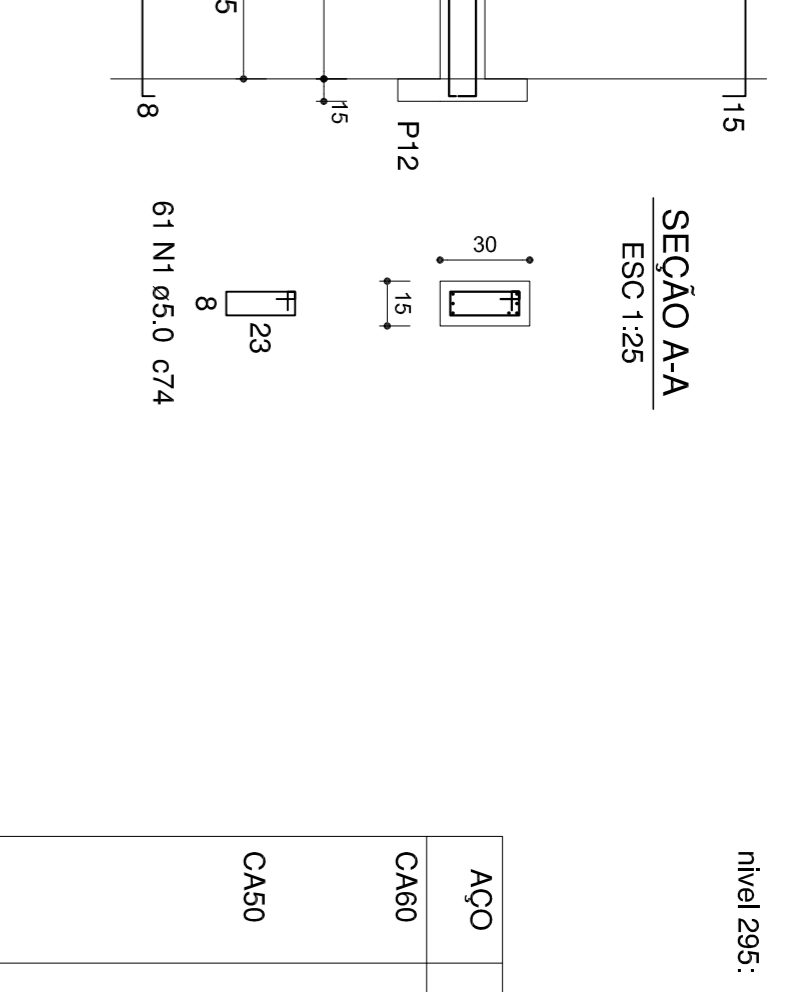
SEÇÃO A-A

ESC 1:25



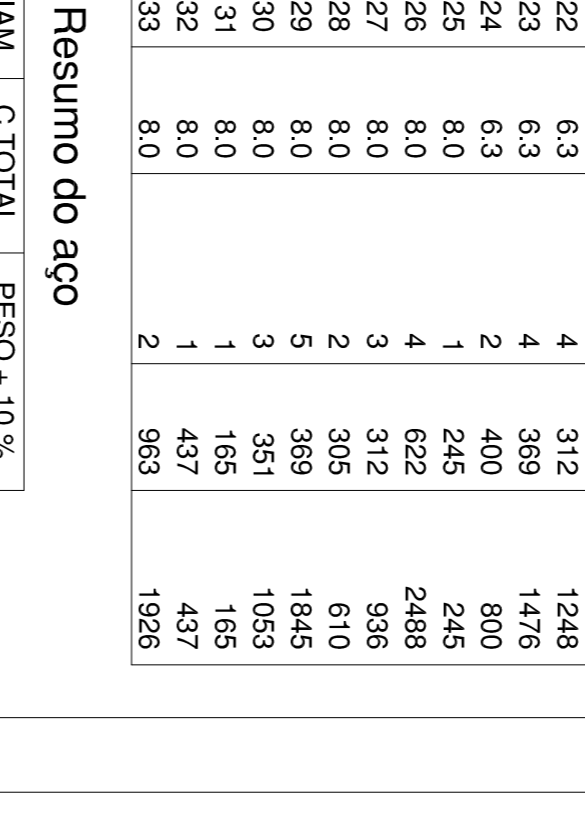
VC2 (15 x 20)

ESC 1:50



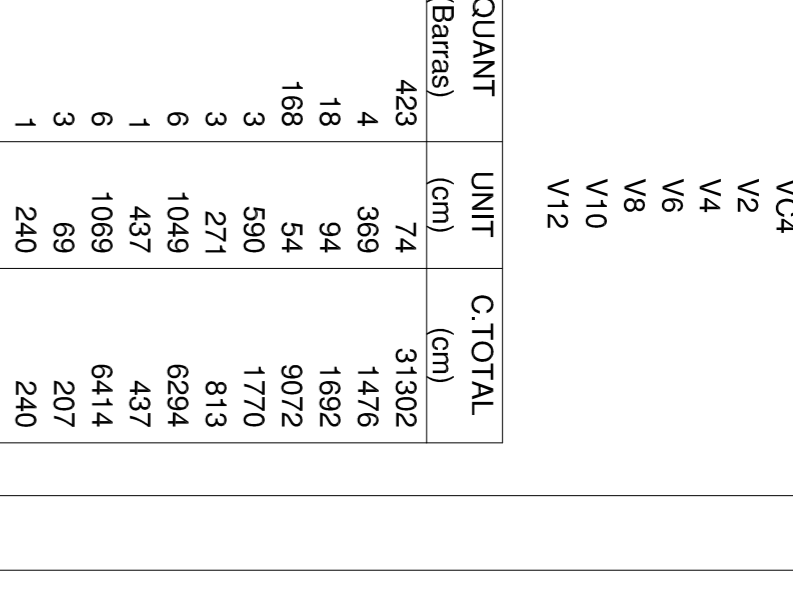
SEÇÃO A-A

ESC 1:25



VC3 (15 x 20)

ESC 1:50



SEÇÃO A-A

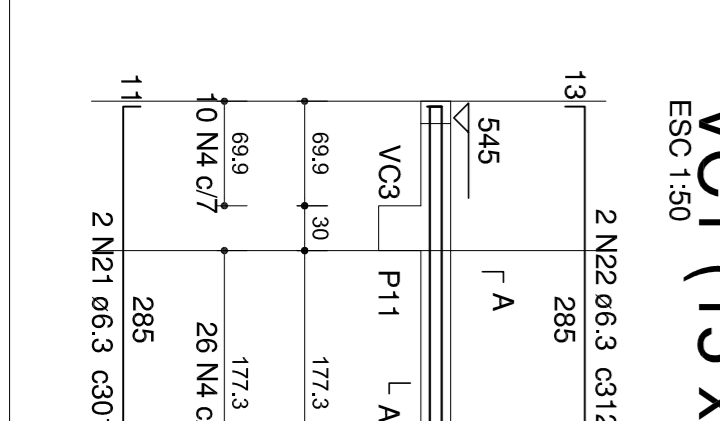
ESC 1:25

VC4 (15 x 20)

ESC 1:50

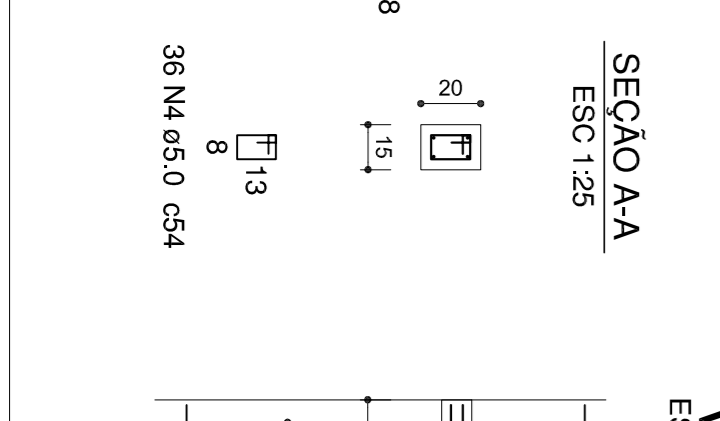
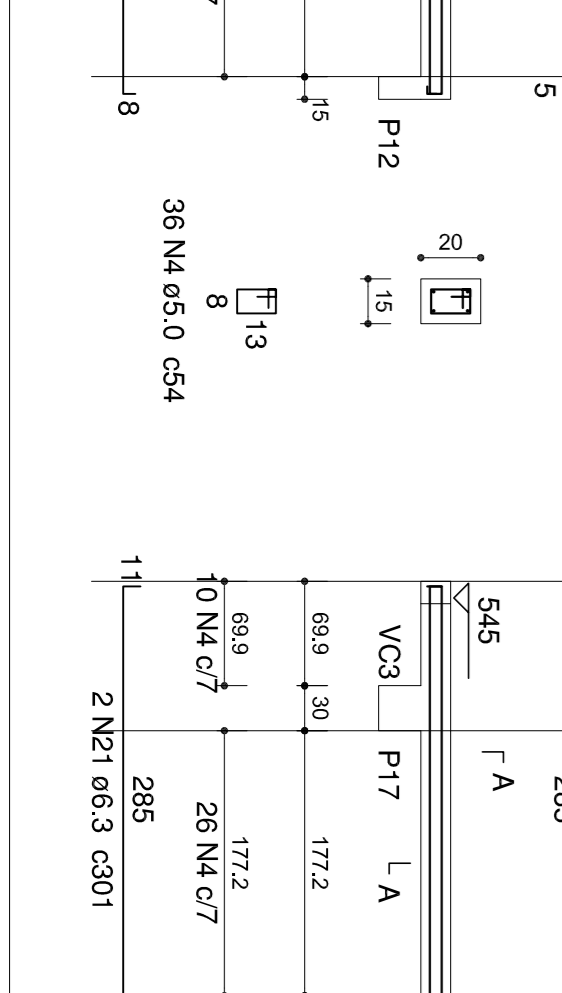
SEÇÃO A-A

ESC 1:25



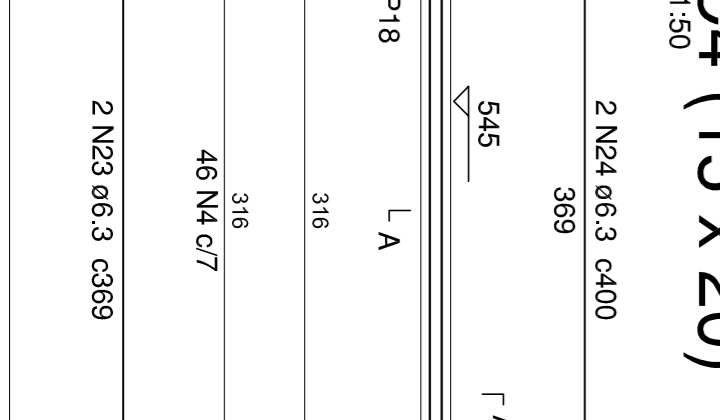
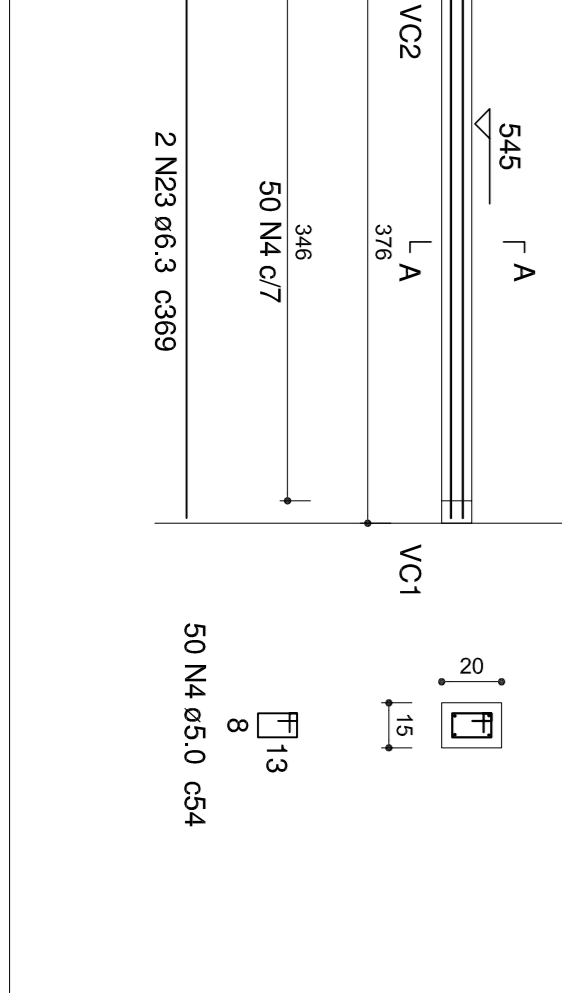
SEÇÃO A-A

ESC 1:25



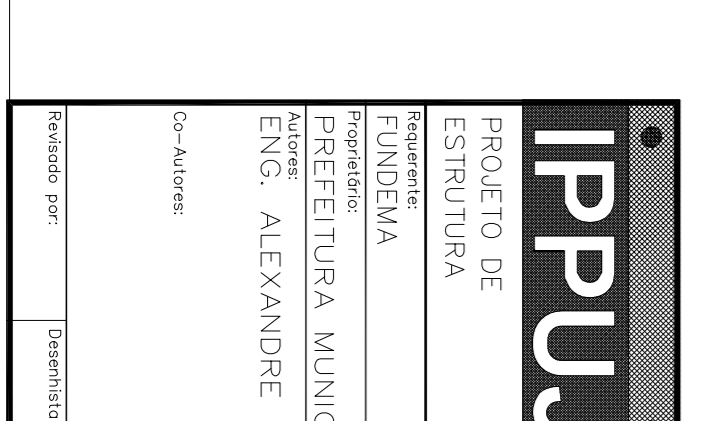
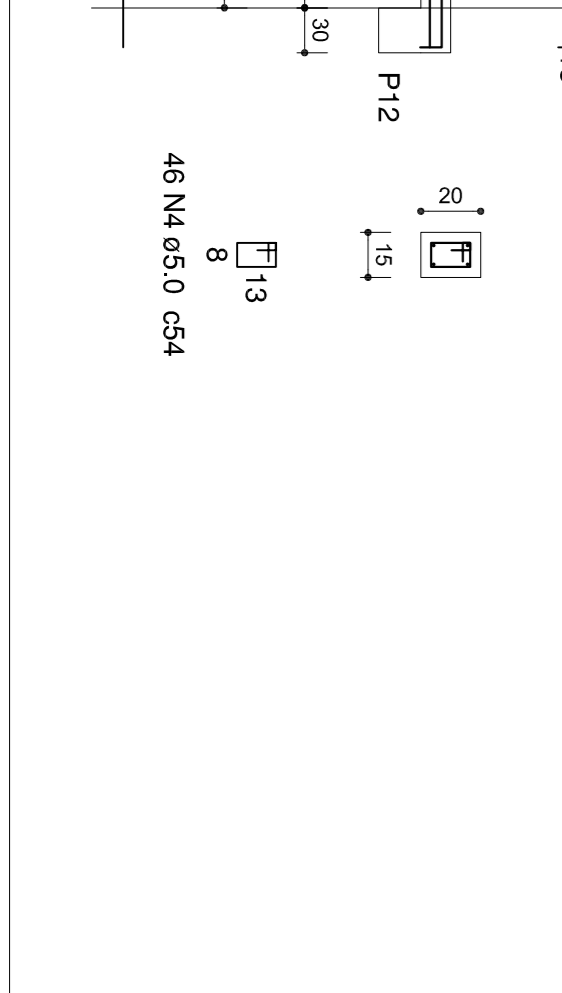
SEÇÃO A-A

ESC 1:25



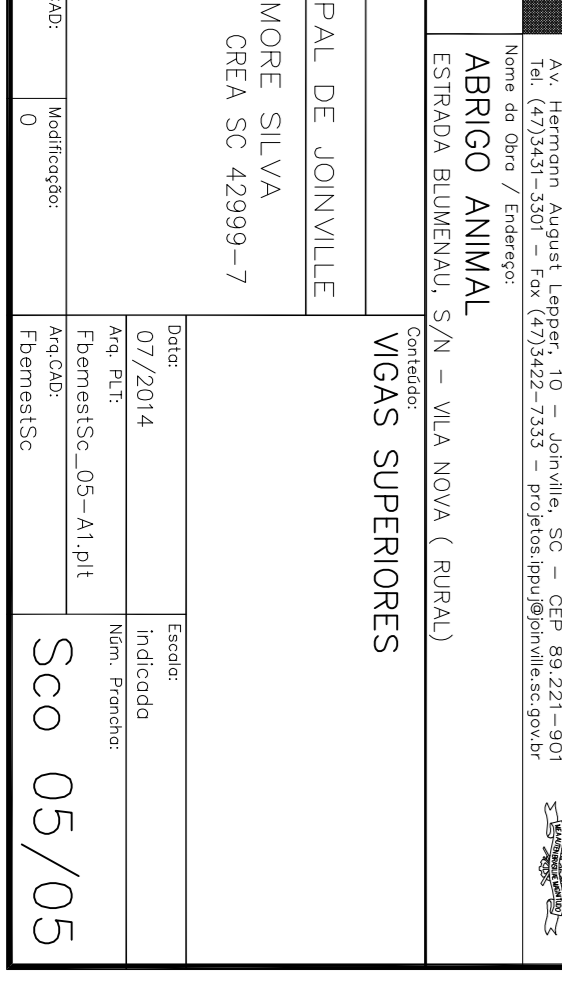
SEÇÃO A-A

ESC 1:25



SEÇÃO A-A

ESC 1:25



IPPUJ FUNDAÇÃO INSTITUTO DE PESQUISA E DESENVOLVIMENTO PARA O DESENVOLVIMENTO SUSTENTÁVEL DE JOINVILLE

PROJETO DE ESTRUTURA

ABRIGO ANIMAL

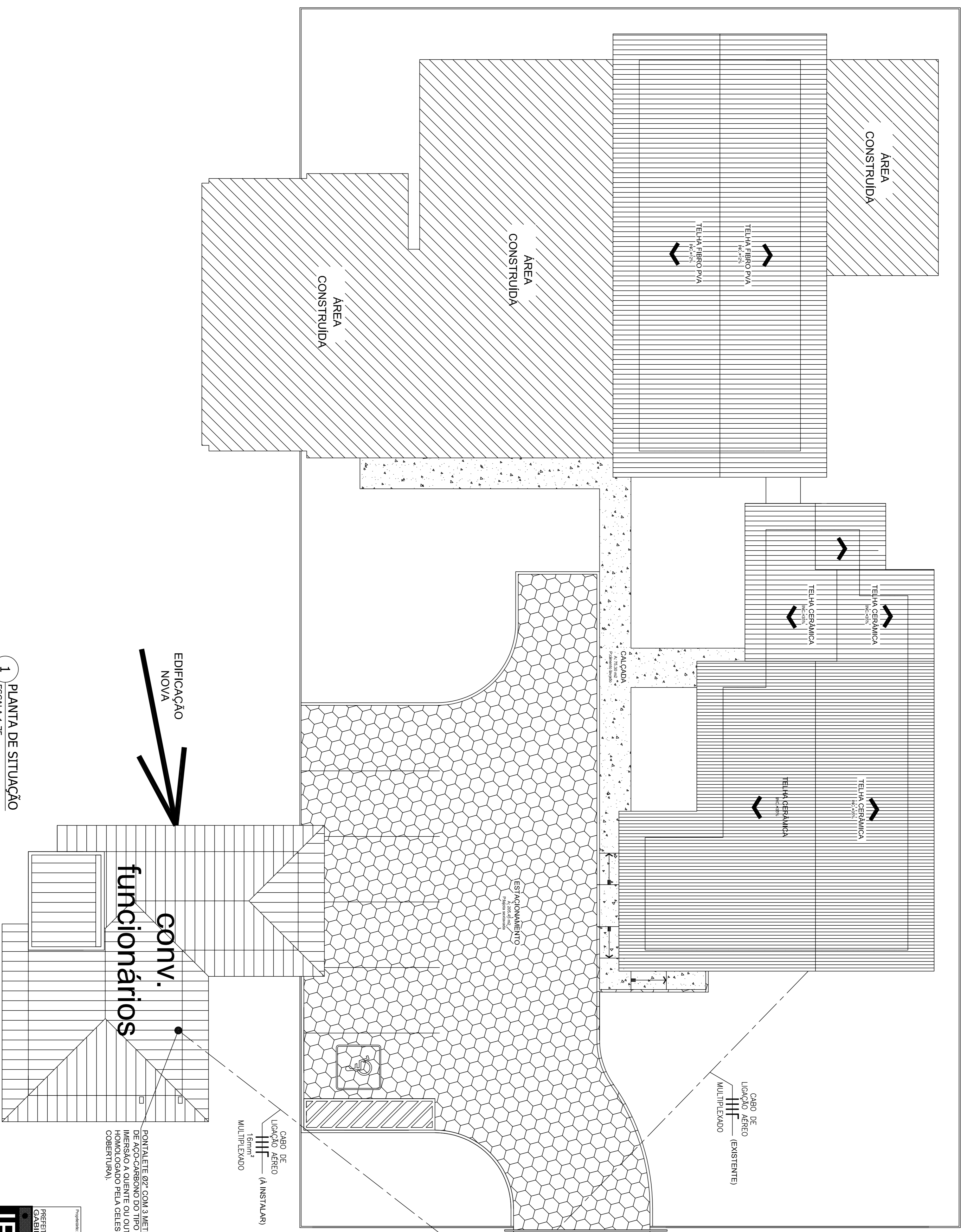
ESTRADA BIUMINAU, S/N - VILA NOVA (RURAL)

WIGAS SUPERIORES

ENGR. ALEXANDRE SMORE SILVA

CREA SC 42999-7

05/05



LEGENDA

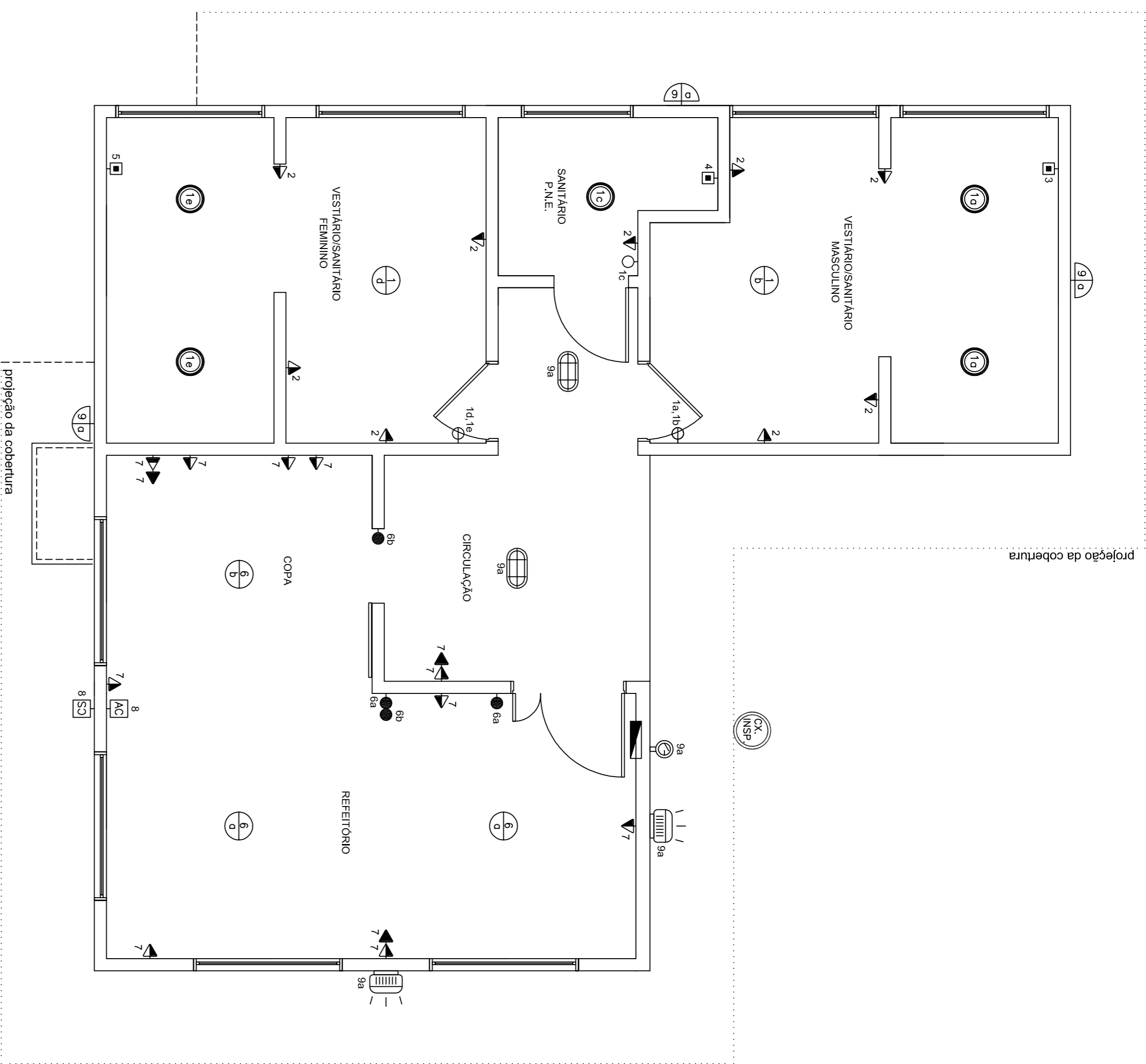
SÍMBOLO	DESCRIÇÃO
—	CABO AÉREO MULTIPLEXADO
	CONDUTORES FASE, NEUTRO E TERRA (RESPECTIVAMENTE)

NOTA:
 - OS CABOS ALIMENTADORES DEVEM SEGUIR A SEQUENTE CLASSIFICAÇÃO DE CORES:
 FASE "R" = PRETO
 FASE "S" = BRANCO OU CINZA
 FASE "T" = VERMELHO
 NEUTRO = AZUL CLARO

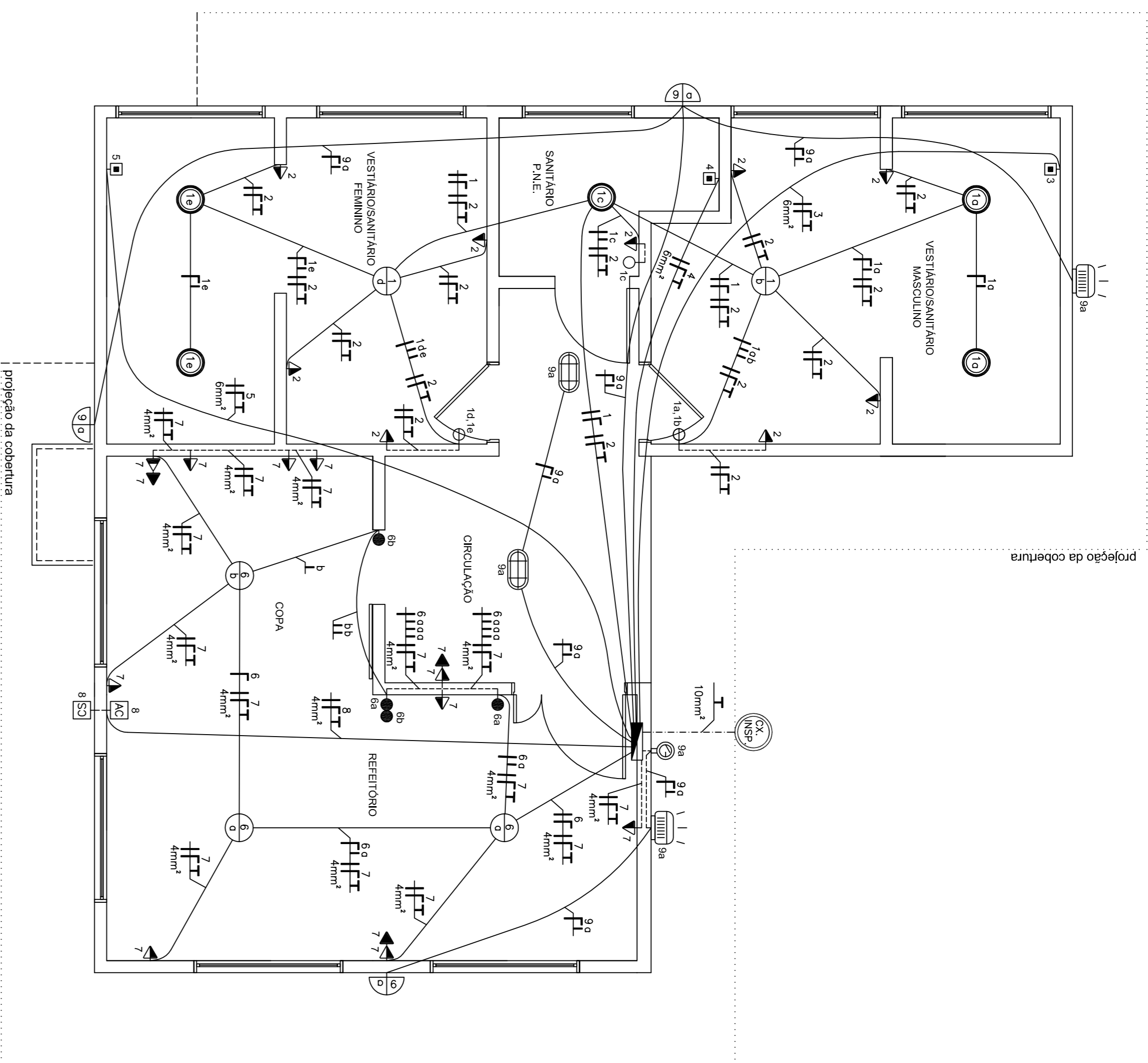
PONTALETE 02" COM 3 METROS DE COMPRIMENTO DE AÇO-CARBONO DO TIPO PESADO ZINCADO POR IMERSÃO A QUENTE OU OUTRO MATERIAL HOMOLOGADO PELA CELESC. (FIXADO SOBRE A COBERTURA)

1 PLANTA DE SITUAÇÃO
 ESCALA 1:75

PROJETO ELETRICO Centro de Bem Estar Animal (Área de convivência funcionários)	
IPPUJ FUNDADAÇÃO INSTITUTO DE PESQUISA E PLANEJAMENTO SUSTENTÁVEL DO JOINVILLE	Av. Hermann Augusti Lages, 10 - Joinville, SC - CEP 89.221-401 Tel: (47) 3251-5201 - Fax: (47) 3242-7232 - info@ippuj.com.br
Proprietário: PREFEITURA MUNICIPAL DE JOINVILLE FUNDEMA	Autor Projeto: ALVARO TIRECK JUNQUEIRA Engenheiro Eletricista CREASC: 77910/6
Responsável Elaboração: ALVARO TIRECK JUNQUEIRA Eng. Eletricista CREASC: 77910/6	Data: 18/02/2014
Escala: 1:75	Folha: EL 01/02

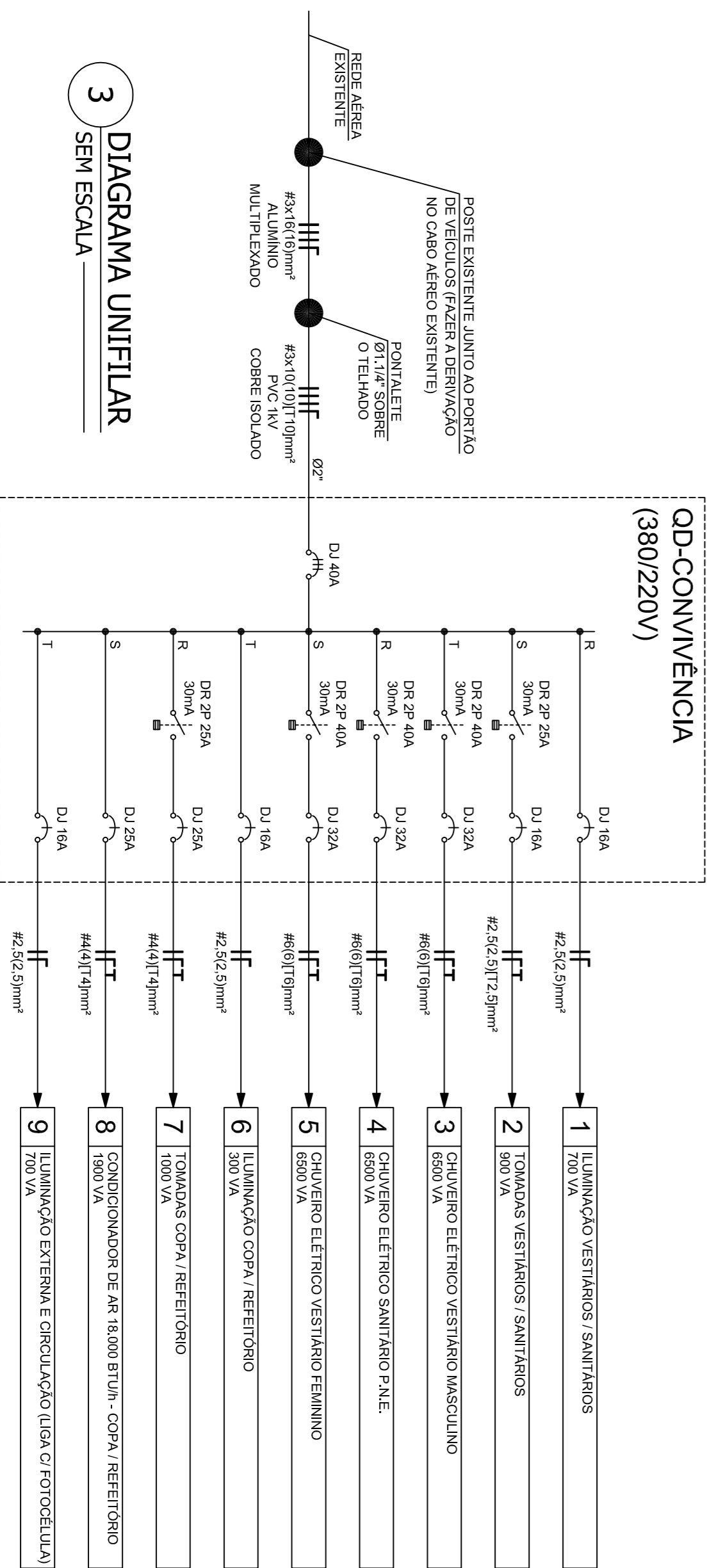


1 PLANTA-BAIXA (PONTOS DE UTILIZAÇÃO)
ESCALA 1:40



2 PLANTA-BAIXA DISTRIBUIÇÃO ELÉTRICA
ESCALA 1:40

SÍMBOLO	DESCRIÇÃO
	PONTO DE LUZ NO TETO PI LUMINÁRIA TIPO PI AFONTO RECORNO DE AÇO E VIDRO C/ LAMPADAS FLUORESCENTES COMPACTAS 2x14W
	PONTO DE LUZ NO TETO PI LUMINÁRIA TIPO PI AFONTO RECORNO DE AÇO E VIDRO C/ LAMPADA FLUORESCENTE COMPACTA 1x14W
	PONTO DE LUZ NO TETO PI LUMINÁRIA TIPO TARTARUGA C/ LAMPADA FLUORESCENTE COMPACTA 1x14W
	PONTO DE LUZ NA PAREDE PI LUMINÁRIA ARANDELA TIPO TARTARUGA C/ LAMPADA FLUORESCENTE COMPACTA 1x14W (H=2,50m)
	PONTO DE LUZ NA PAREDE PI LUMINÁRIA TIPO REFLETOR C/ LED 30W 220V (H=2,50m)
	TOMADA PADRÃO ABNT 10A BAIXA H=0,30m / MÉDIA H=1,30m / ALTA H=2,30m (RESPECTIVAMENTE)
	INTERRUPTOR SIMPLES (H=1,30m)
	INTERRUPTOR DUAS TECLAS PARALELAS (H=1,30m)
	INTERRUPTOR DUAS TECLAS PARALELAS (H=1,30m) FOTOCÉLULA (REL. E FOTOLETRICO) (H=2,50m)
	PONTO PI LUMINÁRIA INTERNA DE CONDIÇÃOADOR DE AR SPLIT (EVAPORADOR) (H=2,40m)
	PONTO PI LUMINÁRIA EXTERNA DE CONDIÇÃOADOR DE AR SPLIT (CONDENSADORA) (H=2,40m)
	PONTO PARA CHUVEIRO ELÉTRICO (PREVER CAIXA DE PVC 4x4" EMBUITIDA NA PAREDE C/ ESPELHO C/ FURO PARA SAÍDA DE CABOS) C/ BASTE DE ATERRAMENTO COM BARRA DE CORTADOR DE TENSÃO DEVE FICAR DENTRO DA CAIXA 4x4" (PREVISÃO (H=2,50m))
	QUABRO DE DISTRIBUIÇÃO DE ELÉTRICA (H=1,40m DO CENTRO DO PAINEL AO PISO ACABADO)
	CAIXA DE INERTEÇÃO DE ATERRAMENTO DE PVC Ø80x80 (C/ BASTE DE ATERRAMENTO COM BARRA Ø25x 2400x80mm)
	DUTO CORRUGADO Ø34x4" EMBUITIDO NA LAJE DO TETO
	DUTO CORRUGADO Ø34x4" EMBUITIDO NA PAREDE
	DUTO CORRUGADO Ø34x4" SUBTERRÂNEO EMBUITIDO NO PISO
	CONDUTORES FASE, NEUTRO, TERRA, RETORNO (CONDUTORES NÃO COTADOS SÃO DE SEÇÃO R2,5mm²)



3 DIAGRAMA UNIFILAR
SEM ESCALA

PROJETO ELÉTRICO
IPPUJ
 Centro de Bem Estar Animal (Área de convivência funcionários)
 Estrada Sulmeral, 507 - Vila Comendador
 JARDIM SÃO CARLOS - SÃO CARLOS - SC

PREFEITURA MUNICIPAL DE JOINVILLE
GABINETE DO PREFEITO
 Engenharia Elétrica CREASC: 70910/6
ALVARO TIRECK JUNQUEIRA
 Engenharia Elétrica CREASC: 70910/6

FUNDEMA
PREFEITURA MUNICIPAL DE JOINVILLE
 ALVARO TIRECK JUNQUEIRA
 Eng. Brasileira CREASC: 70910/6

Responsável Técnico: **EL 02/02**
 Data: 18/02/2014
 Fim: 14:00
 Fim: 14:00
 Fim: 14:00

