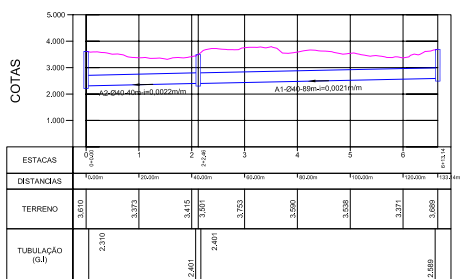
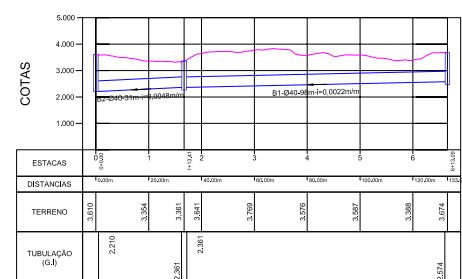


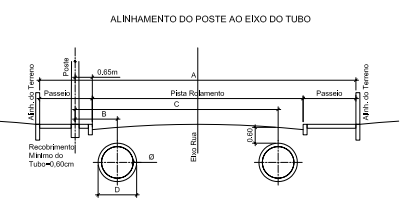
PLANTA  
Escala 1:1.000



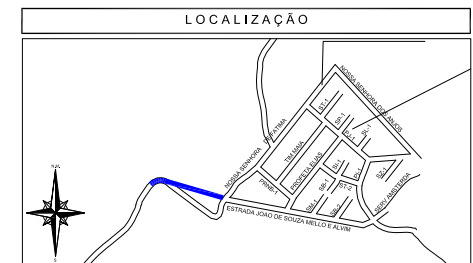
PERFIL LONGITUDINAL  
Escala HORIZONTAL 1:1.000  
Escala VERTICAL 1:100



PERFIL LONGITUDINAL  
Escala HORIZONTAL 1:1.000  
Escala VERTICAL 1:100



Diâmetro	PAREDE EXTERNA	A							
		RUA 11 metros Plata Rotam=7,00m Passado=2,00m		RUA 12 metros Plata Rotam=6,00m Passado=2,00m		RUA 16 metros Plata Rotam=10,00m Passado=3,00m			
Ø	D	B	C	B	C	B	C	B	C
Ø40	0,48m	1,10m	7,30m	1,10m	8,20m	1,10m	10,20m		
Ø80	0,74m	1,30m	7,00m	1,30m	8,00m	1,30m	10,00m		
Ø90	1,00m	1,40m	6,80m	1,40m	7,90m	1,40m	9,90m		
Ø100	1,22m	1,50m	6,60m	1,50m	7,80m	1,50m	9,80m		
Ø120	1,46m	1,60m	6,70m	1,60m	7,70m	1,60m	9,70m		
Ø150	1,77m	2,00m	6,30m	2,00m	7,30m	2,00m	9,30m		



CONVENÇÕES:

	- Boca de Lobo a Executar		C1 - Cota do Terreno
	- Boca de Lobo a Executar		C2 - Cota da Tubulação (Gerente Inferior)
	- Boca de Lobo Existente		N - Escavação
	- Boca de Lobo Existente		N - Denominação do Trecho
	- Boca de Lobo Existente		Ø - Diâmetro do Trecho (cm)
	- Boca de Lobo Existente		L - Estação do Trecho (m)
	- Boca de Lobo Existente		I - Declividade do Trecho (mm)
	- Boca de Lobo Existente		

QUANTITATIVO APROXIMADO

ITEM	MATERIAL	QUANT.	UNID.
01	REDE DE CONCRETO Ø400m	258	m
02	CAIXA DE INSPEÇÃO Ø400m	4	UN
03	CAIXA DE PASSAGEM Ø400m	8	UN
04	BOCA DE LOBO	8	UN
05	TUBO Ø300m P/B BOCA DE LOBO	16	m
06	CAIXA DE INSPEÇÃO DUPLA Ø1000m	1	UN
07	REMOÇÃO/RECOMPOSIÇÃO DE PAVIMENTO	27	m <sup>2</sup>

OBSERVAÇÃO:  
+ Projeto de Rua Conforme Sistema de Gestão Catastral (PMJ - Consulta 20190214)  
+ Alterado em função da alteração de limites da Bacia Hidrográfica do Rio Cubatão em função da obra com as ruas de 6,00m e 8,00m para a elaboração do Estudo Técnico, foi utilizado a Fronteira Hidrográfica do Município de Jd. Jd. Elaborado no ano de 2019/2020, Sistema de Coordenadas Datum: Sphero 8402 + Proj4: UTM 28S, Contorno: 8402, 8402, 8401, 8401

B	06/05/2019	M.X.D	ALTERAÇÃO DE PROJETO	ISR	ISR
A	03/11/2014	M.X.D	EMISSÃO INICIAL	ISR	ISR
REV.	DATA	DESENHO	MODIFICAÇÃO	VERIFICAÇÃO	APROVAÇÃO

SECRETARIA DE INFRAESTRUTURA URBANA  
UNIDADE DE BANCO DE PROJETOS

PROJETO: PROJETO DE DRENAGEM BACIA HIDROGRÁFICA DO RIO CUBATÃO

TIPO DE PROJETO: PLANTA BAIXA E PERFIL LONGITUDINAL PROLONGAMENTO DA ESTRADA JOÃO DE SOUZA MELLO E ALVIM

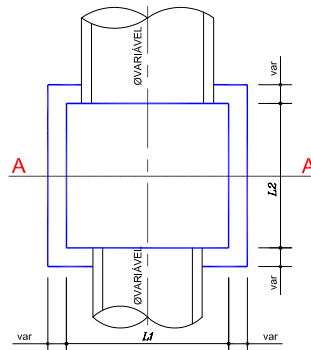
EMPRESA EXECUTORA DO INTERMETRO: PMJ - SEINFRA - UD

CODIGO: UDM/PE - CU - 3388/16 - A

AUTOR: [Nome] DATA: 03/11/2014 FOLHA: 01/02

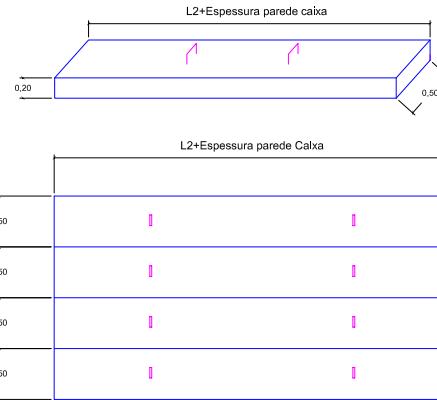
COORDENADOR: [Nome] NOTAS PARA O CADERNO DO PROJETO DEFINITIVO:  
1º grupo - Execução da obra de drenagem e instalação de manuseio;  
2º grupo - Bacia Hidrográfica da Bacia Hidrográfica;  
3º grupo - Sistema de proteção de execução do projeto;  
4º grupo - Re-445.

CAIXA DE INSPEÇÃO PADRÃO (CLI)  
UNIDADE DE DRENAGEM

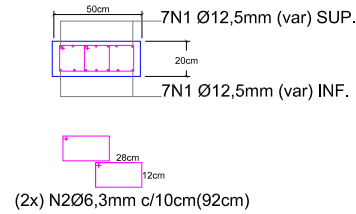


PLANTA BAIXA  
SEM ESCALA

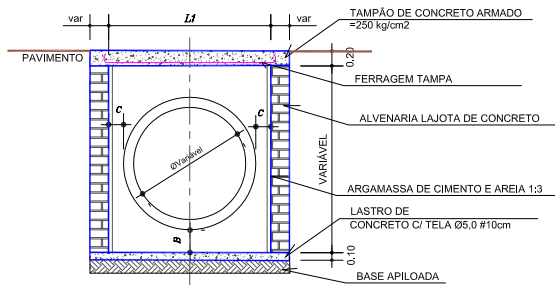
DETALHE GENÉRICO DA TAMPA DE CONCRETO  
PARA CAIXA DE INSPEÇÃO



DETALHE GENÉRICO ARMADURA TAMPA DE INSPEÇÃO



CAIXA DE PASSAGEM / LIGAÇÃO EM ALVENARIA (CL)



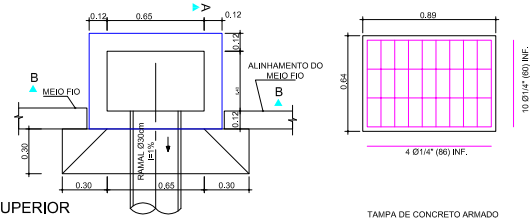
CORTE A-A  
SEM ESCALA

Obs.: dimensões em metros

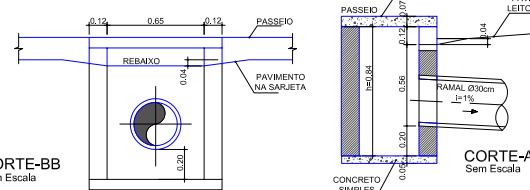
DIMENSÕES						
DISCRIM.	Ø TUBO(m)	L1 (m)	L2 (m)	C (m)	B (m)	Parede
CL-LP01	0,40	0,88	1,00	0,20	0,30	Simplex
CL-LP02	0,60	1,14	1,00	0,20	0,30	Simplex
CL-LP03	0,80	1,40	1,00	0,20	0,40	Simplex
CL-LP04	1,00	1,62	1,50	0,20	0,40	Dupla
CL-LP05	1,20	1,86	1,50	0,20	0,50	Dupla
CL-LP06	1,50	2,17	1,50	0,20	0,50	Dupla

\*Nota: Parede Simplex/Dupla - Ver Caderno de Encargos Drenagem Pluvial

Boca de Lobo no Passeio

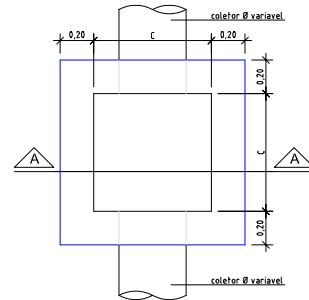


VISTA SUPERIOR  
Sem Escala



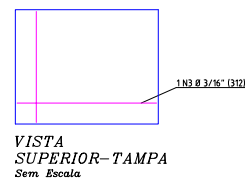
CORTE-BB  
Sem Escala

Obs.: Dimensões em Metros



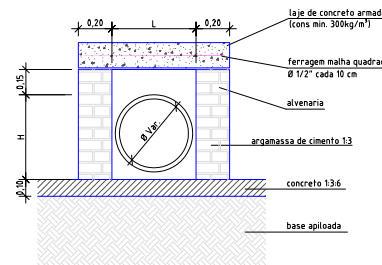
VISTA SUPERIOR  
Sem Escala

Obs.: Dimensões em Metro

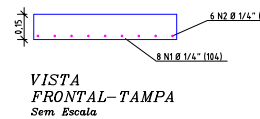


VISTA SUPERIOR-TAMPA  
Sem Escala

VISTA LATERAL-TAMPA  
Sem Escala



CORTE A-A  
Sem Escala



VISTA FRONTAL-TAMPA  
Sem Escala

CAIXA DE LIGAÇÃO				
Ø TUBO	C	L	H	
Ø 40	0,70	0,90	VARIÁVEL	
Ø 60	0,95	1,00	VARIÁVEL	
Ø 80	1,00	1,20	VARIÁVEL	

REV.	DATA	DESENHO	MODIFICAÇÃO	VERIFICAÇÃO	APROVAÇÃO
B	05/05/2015	M.X.D	ALTERAÇÃO DE PROJETO	S.R	S.R
A	03/11/2014	M.X.D	EMIÇÃO INICIAL	S.R	S.R



SECRETARIA DE INFRAESTRUTURA URBANA  
UNIDADE DE BANCO DE PROJETOS

PROJETO: PROJETO DE DRENAGEM  
BACIA HIDROGRÁFICA DO RIO CUBATÃO

TÍTULO: PROLONGAMENTO DA ESTRADA JOÃO DE SOUZA MELLO E ALVIM

EMPRESA EXECUTORA DO ANTEPROJETO:  
PMJ - SEINFRA - UD

CÓDIGO: UD/MI/PE - CU - 3398/14 - A

AUTOR: ENGº SILVIA REDLON  
CREA Nº 063994/0

DATA: 03/11/2014 FOLHA: 02/02

COORDENAÇÃO: Coordenação da Área de Obras e Serviços do Programa de Drenagem

NOTA: PARA O CÓDIGO DO PROJETO DEFINIR-SE:  
1 grupo - Executora do projeto/Macrodrenagem ou Microdrenagem/  
Projeto de engenharia ou como construído;  
2 grupo - Bacia hidrográfica/Sub-bacia hidrográfica;  
3 grupo - Número do projeto/ano da execução do projeto;  
4 grupo - Revisão.

ESCALA: INDICADA DESENHISTA: M.X.D