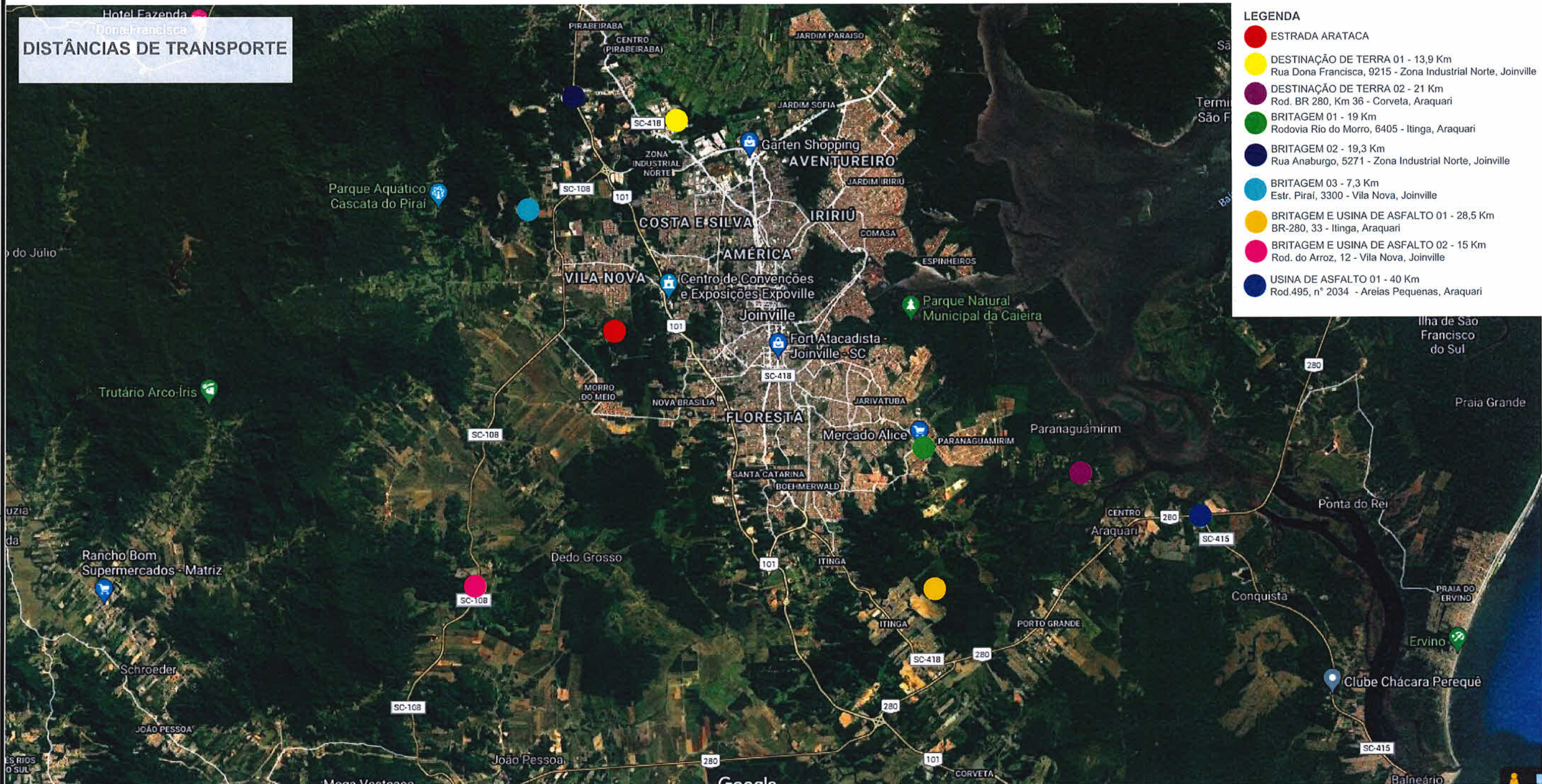



**DISTÂNCIAS DE TRANSPORTE**

**LEGENDA**

- ESTRADA ARATACA
- DESTINAÇÃO DE TERRA 01 - 13,9 Km  
Rua Dona Francisca, 9215 - Zona Industrial Norte, Joinville
- DESTINAÇÃO DE TERRA 02 - 21 Km  
Rod. BR 280, Km 36 - Corveta, Araquari
- BRITAGEM 01 - 19 Km  
Rodovia Rio do Morro, 6405 - Itinga, Araquari
- BRITAGEM 02 - 19,3 Km  
Rua Anaburgo, 5271 - Zona Industrial Norte, Joinville
- BRITAGEM 03 - 7,3 Km  
Estr. Pirai, 3300 - Vila Nova, Joinville
- BRITAGEM E USINA DE ASFALTO 01 - 28,5 Km  
BR-280, 33 - Itinga, Araquari
- BRITAGEM E USINA DE ASFALTO 02 - 15 Km  
Rod. do Arroz, 12 - Vila Nova, Joinville
- USINA DE ASFALTO 01 - 40 Km  
Rod.495, nº 2034 - Areias Pequenas, Araquari



*Adriana*  
**Adriana Cristina de Moraes da Silva**  
 Coordenadora  
 Unidade de Banco de Projetos  
 SEINFRA/PMJ

 SECRETARIA DE INFRAESTRUTURA URBANA UNIDADE DE PAVIMENTAÇÃO	
Nome da Obra / Endereço: ESTRADA ARATACA	
Conteúdo: <div style="text-align: center; font-size: 1.2em; font-weight: bold;">MAPA DISTÂNCIAS DE TRANSPORTE</div>	
Núm. Prancha: <div style="font-size: 1.5em; font-weight: bold;">ÚNICA</div>	
Desenho: A.C.M.S	Arq.CAD: Modificação: Data: Outubro/2021
Escala: sem escala	

NOTA : Direitos autorais protegidos pela lei 5.988 de 14/11/73.  
 Vedada a reprodução, alteração, cópia, total ou parcial, sem autorização expressa do autor.

