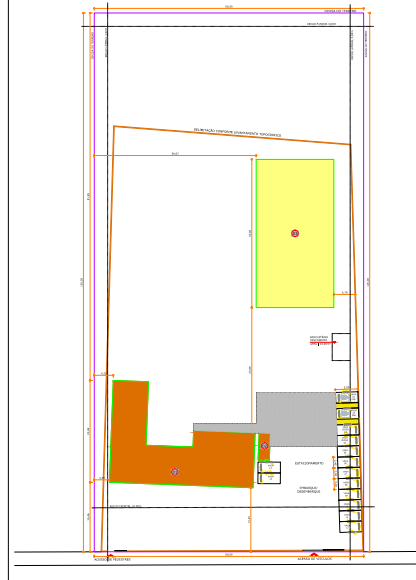


**PAVIMENTO TÉRREO**  
Escala - 1:500



**IMPLANTAÇÃO**  
Escala - 1:500

IDENTIFICAÇÃO									
NOME DO EMPREENDIMENTO: ESCOLA MUNICIPAL OTTO RISTOW FILHO									
PROPOSTANTE: SECRETARIA DE JOINVILLE - SECRETARIA DE EDUCAÇÃO									
QUADRO CADASTRAL	ENDEREÇO: RUA ESTRADA PIRABEIRADA	Nº: 810	COMPLEMENTO	BAIRRO: RIO BONITO					
DADOS DA OBRA									
ÁREA TOTAL DA CONDIÇÃO	3307,45 m²								
UTILIZAÇÃO	EDIFICAÇÃO	NÚMERO DE ANDAR	ÁREA CONSTRUIDA	FUNDAÇÃO	CLASSE DE RISCO	CLASSE DE RISCO			
SALA DE AULA (LABORATÓRIO DE INFORMÁTICA E COZINHA)	PAV. TÉRREO	1	3583,77 m²	CONCRETO	03	0			
QUADRA POLIESPORTIVA	PAV. TÉRREO	1	822,68 m²	CONCRETO	03	0			
PREVENTIVO PARA EXTINTORES	TIPO: 40 QUANTO: 2000	TIPO: 100 QUANTO: 18	TOTAL DE UNIDADES EXTINTORAS				9		
MEMORIAL PREVENTIVO AÍD	TIPO DE RESERVA:	XXXX	QUANTO DE MEDIANTES DE RECALQUE:				XXXX		
ESCALA ENCALAUSADA AÍD	VOLUME DA ETI:	XXXX	QUANTO DE AJUSTANTES DE COMARTE:				XXXX		
CENTRAL DE GEP 100	TIPO DE CENTRAL: ABRIGO	PROTEÇÃO: 100	PROTEÇÃO: 100	CARGA TOTAL (DRENATIVAS):		CARGA TOTAL: 4,98x10 <sup>3</sup> + 1,45x10 <sup>3</sup>			
SINALIZADORES: 100 (P. 100) LOCALIZAÇÃO: 1000									

LEGENDA		
SIMBOLOGIA	DESCRIÇÃO E ESPECIFICAÇÃO	DESCRIÇÃO E ESPECIFICAÇÃO
LUMINAÇÃO DE EMERGENCIA		GÁS CANALIZADO
	BLOCO AUTÔNOMO PARA LUMINAÇÃO DE EMERGENCIA, COM LÂMPADA LED, 3x36	
	BLOCO AUTÔNOMO TIPO PANELA PARA LUMINAÇÃO DE EMERGENCIA, COM LÂMPADA LED, 3x36	
SINALIZAÇÃO E ABANDONO DE LOCAL		SAÍDAS DE EMERGENCIA
	PLACA DE SAÍDA FOTOLUMINESCENTE	
	PLACA DE SAÍDA AUTÔNOMA	
	PLACA DE SAÍDA AUTÔNOMA DUPLA FACE	
	PLACA DE SAÍDA AUTÔNOMA COM LÂMPADA LED, 3x36, COM SUPORTE FIXADO NA PAREDE	
	1 PLACA COM DIMENSÕES 8x30cm	
	2 PLACA COM DIMENSÕES 30x60cm	
PASSOS EXISTENTE		
PASSOS A CONSTRUIR		

**APROVAÇÕES**

QUANTO DE RESERVA	DATA	ASSINATURA
Nº:	PROPOSTA	PROPOSTA
	PROPOSTA	PROPOSTA

RESPONSÁVEL TÉCNICO

MUNICÍPIO DE JOINVILLE  
CNPJ Nº 10.902.000/10

PORÇÃO CARLOS SANTOS  
CNPJ Nº 08.004.000/00

EQUIPE TÉCNICA MAGNUS  
ROSEAN CARLOS SANTOS  
SUSCINEIA DE OLIVEIRA  
THAIS DA SILVA BRAND  
ANDRÉZITA LARANJEIRA  
DA ROCHA  
ITALO LUNA CORREA  
TECNOLOGIA DE PROJETOS  
MARCELO DOS SANTOS CHENG  
CNPJ Nº 07.020/00

EMPRESA: **MAGNUS**  
ENGENHARIA E ARQUITETURA

PROPOSTANTE: MUNICÍPIO DE JOINVILLE | SECRETARIA DA EDUCAÇÃO

LOCALIZAÇÃO: EDUCACIONAL | E. M. OTTO RISTOW FILHO

ENDEREÇO: RUA ESTRADA PIRABEIRADA, 810  
BAIRRO RIO BONITO | JOINVILLE/SC

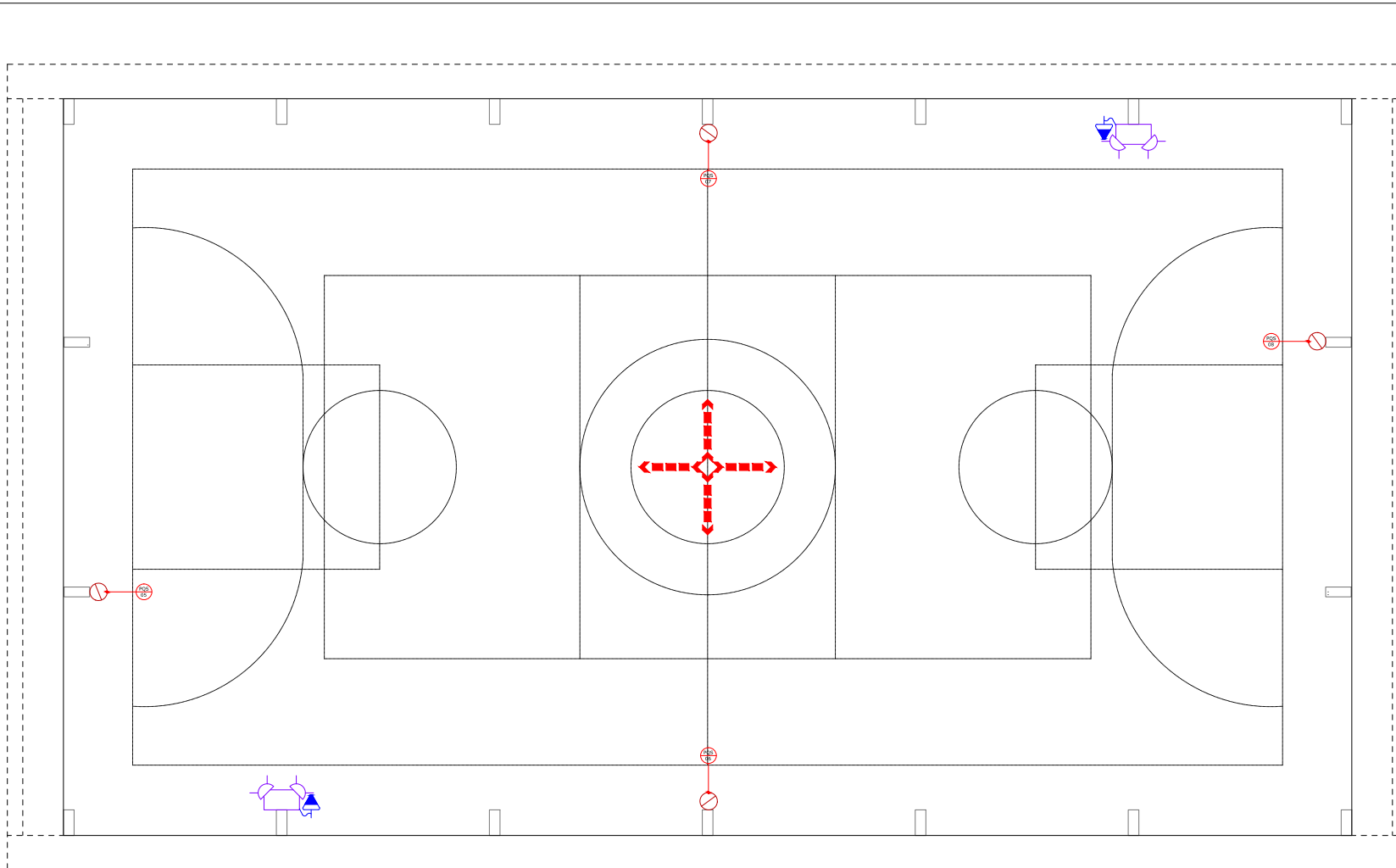
TÍTULO: PREVENTIVO CONTRA INCÊNDIO

CONTEÚDO: PAVIMENTO TÉRREO

PROPOSTA: 04/04/2024

LEGAL: PCIO1/04

MAGNUS PROJETOS CONSTRUTIVOS E REPRESENTAÇÕES COMERCIAIS LTDA | CREA 099002-1 | CNPJ 08.818.110/0001-11 | RUA LUANA MELO, 653 | 666-10 | JOINVILLE - SC | FONE: (47) 3399-0000 | (47) 3399-0001 | (47) 3399-0002 | (47) 3399-0003 | (47) 3399-0004 | (47) 3399-0005 | (47) 3399-0006 | (47) 3399-0007 | (47) 3399-0008 | (47) 3399-0009 | (47) 3399-0010 | (47) 3399-0011 | (47) 3399-0012 | (47) 3399-0013 | (47) 3399-0014 | (47) 3399-0015 | (47) 3399-0016 | (47) 3399-0017 | (47) 3399-0018 | (47) 3399-0019 | (47) 3399-0020 | (47) 3399-0021 | (47) 3399-0022 | (47) 3399-0023 | (47) 3399-0024 | (47) 3399-0025 | (47) 3399-0026 | (47) 3399-0027 | (47) 3399-0028 | (47) 3399-0029 | (47) 3399-0030 | (47) 3399-0031 | (47) 3399-0032 | (47) 3399-0033 | (47) 3399-0034 | (47) 3399-0035 | (47) 3399-0036 | (47) 3399-0037 | (47) 3399-0038 | (47) 3399-0039 | (47) 3399-0040 | (47) 3399-0041 | (47) 3399-0042 | (47) 3399-0043 | (47) 3399-0044 | (47) 3399-0045 | (47) 3399-0046 | (47) 3399-0047 | (47) 3399-0048 | (47) 3399-0049 | (47) 3399-0050 | (47) 3399-0051 | (47) 3399-0052 | (47) 3399-0053 | (47) 3399-0054 | (47) 3399-0055 | (47) 3399-0056 | (47) 3399-0057 | (47) 3399-0058 | (47) 3399-0059 | (47) 3399-0060 | (47) 3399-0061 | (47) 3399-0062 | (47) 3399-0063 | (47) 3399-0064 | (47) 3399-0065 | (47) 3399-0066 | (47) 3399-0067 | (47) 3399-0068 | (47) 3399-0069 | (47) 3399-0070 | (47) 3399-0071 | (47) 3399-0072 | (47) 3399-0073 | (47) 3399-0074 | (47) 3399-0075 | (47) 3399-0076 | (47) 3399-0077 | (47) 3399-0078 | (47) 3399-0079 | (47) 3399-0080 | (47) 3399-0081 | (47) 3399-0082 | (47) 3399-0083 | (47) 3399-0084 | (47) 3399-0085 | (47) 3399-0086 | (47) 3399-0087 | (47) 3399-0088 | (47) 3399-0089 | (47) 3399-0090 | (47) 3399-0091 | (47) 3399-0092 | (47) 3399-0093 | (47) 3399-0094 | (47) 3399-0095 | (47) 3399-0096 | (47) 3399-0097 | (47) 3399-0098 | (47) 3399-0099 | (47) 3399-0100 | (47) 3399-0101 | (47) 3399-0102 | (47) 3399-0103 | (47) 3399-0104 | (47) 3399-0105 | (47) 3399-0106 | (47) 3399-0107 | (47) 3399-0108 | (47) 3399-0109 | (47) 3399-0110 | (47) 3399-0111 | (47) 3399-0112 | (47) 3399-0113 | (47) 3399-0114 | (47) 3399-0115 | (47) 3399-0116 | (47) 3399-0117 | (47) 3399-0118 | (47) 3399-0119 | (47) 3399-0120 | (47) 3399-0121 | (47) 3399-0122 | (47) 3399-0123 | (47) 3399-0124 | (47) 3399-0125 | (47) 3399-0126 | (47) 3399-0127 | (47) 3399-0128 | (47) 3399-0129 | (47) 3399-0130 | (47) 3399-0131 | (47) 3399-0132 | (47) 3399-0133 | (47) 3399-0134 | (47) 3399-0135 | (47) 3399-0136 | (47) 3399-0137 | (47) 3399-0138 | (47) 3399-0139 | (47) 3399-0140 | (47) 3399-0141 | (47) 3399-0142 | (47) 3399-0143 | (47) 3399-0144 | (47) 3399-0145 | (47) 3399-0146 | (47) 3399-0147 | (47) 3399-0148 | (47) 3399-0149 | (47) 3399-0150 | (47) 3399-0151 | (47) 3399-0152 | (47) 3399-0153 | (47) 3399-0154 | (47) 3399-0155 | (47) 3399-0156 | (47) 3399-0157 | (47) 3399-0158 | (47) 3399-0159 | (47) 3399-0160 | (47) 3399-0161 | (47) 3399-0162 | (47) 3399-0163 | (47) 3399-0164 | (47) 3399-0165 | (47) 3399-0166 | (47) 3399-0167 | (47) 3399-0168 | (47) 3399-0169 | (47) 3399-0170 | (47) 3399-0171 | (47) 3399-0172 | (47) 3399-0173 | (47) 3399-0174 | (47) 3399-0175 | (47) 3399-0176 | (47) 3399-0177 | (47) 3399-0178 | (47) 3399-0179 | (47) 3399-0180 | (47) 3399-0181 | (47) 3399-0182 | (47) 3399-0183 | (47) 3399-0184 | (47) 3399-0185 | (47) 3399-0186 | (47) 3399-0187 | (47) 3399-0188 | (47) 3399-0189 | (47) 3399-0190 | (47) 3399-0191 | (47) 3399-0192 | (47) 3399-0193 | (47) 3399-0194 | (47) 3399-0195 | (47) 3399-0196 | (47) 3399-0197 | (47) 3399-0198 | (47) 3399-0199 | (47) 3399-0200 | (47) 3399-0201 | (47) 3399-0202 | (47) 3399-0203 | (47) 3399-0204 | (47) 3399-0205 | (47) 3399-0206 | (47) 3399-0207 | (47) 3399-0208 | (47) 3399-0209 | (47) 3399-0210 | (47) 3399-0211 | (47) 3399-0212 | (47) 3399-0213 | (47) 3399-0214 | (47) 3399-0215 | (47) 3399-0216 | (47) 3399-0217 | (47) 3399-0218 | (47) 3399-0219 | (47) 3399-0220 | (47) 3399-0221 | (47) 3399-0222 | (47) 3399-0223 | (47) 3399-0224 | (47) 3399-0225 | (47) 3399-0226 | (47) 3399-0227 | (47) 3399-0228 | (47) 3399-0229 | (47) 3399-0230 | (47) 3399-0231 | (47) 3399-0232 | (47) 3399-0233 | (47) 3399-0234 | (47) 3399-0235 | (47) 3399-0236 | (47) 3399-0237 | (47) 3399-0238 | (47) 3399-0239 | (47) 3399-0240 | (47) 3399-0241 | (47) 3399-0242 | (47) 3399-0243 | (47) 3399-0244 | (47) 3399-0245 | (47) 3399-0246 | (47) 3399-0247 | (47) 3399-0248 | (47) 3399-0249 | (47) 3399-0250 | (47) 3399-0251 | (47) 3399-0252 | (47) 3399-0253 | (47) 3399-0254 | (47) 3399-0255 | (47) 3399-0256 | (47) 3399-0257 | (47) 3399-0258 | (47) 3399-0259 | (47) 3399-0260 | (47) 3399-0261 | (47) 3399-0262 | (47) 3399-0263 | (47) 3399-0264 | (47) 3399-0265 | (47) 3399-0266 | (47) 3399-0267 | (47) 3399-0268 | (47) 3399-0269 | (47) 3399-0270 | (47) 3399-0271 | (47) 3399-0272 | (47) 3399-0273 | (47) 3399-0274 | (47) 3399-0275 | (47) 3399-0276 | (47) 3399-0277 | (47) 3399-0278 | (47) 3399-0279 | (47) 3399-0280 | (47) 3399-0281 | (47) 3399-0282 | (47) 3399-0283 | (47) 3399-0284 | (47) 3399-0285 | (47) 3399-0286 | (47) 3399-0287 | (47) 3399-0288 | (47) 3399-0289 | (47) 3399-0290 | (47) 3399-0291 | (47) 3399-0292 | (47) 3399-0293 | (47) 3399-0294 | (47) 3399-0295 | (47) 3399-0296 | (47) 3399-0297 | (47) 3399-0298 | (47) 3399-0299 | (47) 3399-0300 | (47) 3399-0301 | (47) 3399-0302 | (47) 3399-0303 | (47) 3399-0304 | (47) 3399-0305 | (47) 3399-0306 | (47) 3399-0307 | (47) 3399-0308 | (47) 3399-0309 | (47) 3399-0310 | (47) 3399-0311 | (47) 3399-0312 | (47) 3399-0313 | (47) 3399-0314 | (47) 3399-0315 | (47) 3399-0316 | (47) 3399-0317 | (47) 3399-0318 | (47) 3399-0319 | (47) 3399-0320 | (47) 3399-0321 | (47) 3399-0322 | (47) 3399-0323 | (47) 3399-0324 | (47) 3399-0325 | (47) 3399-0326 | (47) 3399-0327 | (47) 3399-0328 | (47) 3399-0329 | (47) 3399-0330 | (47) 3399-0331 | (47) 3399-0332 | (47) 3399-0333 | (47) 3399-0334 | (47) 3399-0335 | (47) 3399-0336 | (47) 3399-0337 | (47) 3399-0338 | (47) 3399-0339 | (47) 3399-0340 | (47) 3399-0341 | (47) 3399-0342 | (47) 3399-0343 | (47) 3399-0344 | (47) 3399-0345 | (47) 3399-0346 | (47) 3399-0347 | (47) 3399-0348 | (47) 3399-0349 | (47) 3399-0350 | (47) 3399-0351 | (47) 3399-0352 | (47) 3399-0353 | (47) 3399-0354 | (47) 3399-0355 | (47) 3399-0356 | (47) 3399-0357 | (47) 3399-0358 | (47) 3399-0359 | (47) 3399-0360 | (47) 3399-0361 | (47) 3399-0362 | (47) 3399-0363 | (47) 3399-0364 | (47) 3399-0365 | (47) 3399-0366 | (47) 3399-0367 | (47) 3399-0368 | (47) 3399-0369 | (47) 3399-0370 | (47) 3399-0371 | (47) 3399-0372 | (47) 3399-0373 | (47) 3399-0374 | (47) 3399-0375 | (47) 3399-0376 | (47) 3399-0377 | (47) 3399-0378 | (47) 3399-0379 | (47) 3399-0380 | (47) 3399-0381 | (47) 3399-0382 | (47) 3399-0383 | (47) 3399-0384 | (47) 3399-0385 | (47) 3399-0386 | (47) 3399-0387 | (47) 3399-0388 | (47) 3399-0389 | (47) 3399-0390 | (47) 3399-0391 | (47) 3399-0392 | (47) 3399-0393 | (47) 3399-0394 | (47) 3399-0395 | (47) 3399-0396 | (47) 3399-0397 | (47) 3399-0398 | (47) 3399-0399 | (47) 3399-0400 | (47) 3399-0401 | (47) 3399-0402 | (47) 3399-0403 | (47) 3399-0404 | (47) 3399-0405 | (47) 3399-0406 | (47) 3399-0407 | (47) 3399-0408 | (47) 3399-0409 | (47) 3399-0410 | (47) 3399-0411 | (47) 3399-0412 | (47) 3399-0413 | (47) 3399-0414 | (47) 3399-0415 | (47) 3399-0416 | (47) 3399-0417 | (47) 3399-0418 | (47) 3399-0419 | (47) 3399-0420 | (47) 3399-0421 | (47) 3399-0422 | (47) 3399-0423 | (47) 3399-0424 | (47) 3399-0425 | (47) 3399-0426 | (47) 3399-0427 | (47) 3399-0428 | (47) 3399-0429 | (47) 3399-0430 | (47) 3399-0431 | (47) 3399-0432 | (47) 3399-0433 | (47) 3399-0434 | (47) 3399-0435 | (47) 3399-0436 | (47) 3399-0437 | (47) 3399-0438 | (47) 3399-0439 | (47) 3399-0440 | (47) 3399-0441 | (47) 3399-0442 | (47) 3399-0443 | (47) 3399-0444 | (47) 3399-0445 | (47) 3399-0446 | (47) 3399-0447 | (47) 3399-0448 | (47) 3399-0449 | (47) 3399-0450 | (47) 3399-0451 | (47) 3399-0452 | (47) 3399-0453 | (47) 3399-0454 | (47) 3399-0455 | (47) 3399-0456 | (47) 3399-0457 | (47) 3399-0458 | (47) 3399-0459 | (47) 3399-0460 | (47) 3399-0461 | (47) 3399-0462 | (47) 3399-0463 | (47) 3399-0464 | (47) 3399-0465 | (47) 3399-0466 | (47) 3399-0467 | (47) 3399-0468 | (47) 3399-0469 | (47) 3399-0470 | (47) 3399-0471 | (47) 3399-0472 | (47) 3399-0473 | (47) 3399-0474 | (47) 3399-0475 | (47) 3399-0476 | (47) 3399-0477 | (47) 3399-0478 | (47) 3399-0479 | (47) 3399-0480 | (47) 3399-0481 | (47) 3399-0482 | (47) 3399-0483 | (47) 3399-0484 | (47) 3399-0485 | (47) 3399-0486 | (47) 3399-0487 | (47) 3399-0488 | (47) 3399-0489 | (47) 3399-0490 | (47) 3399-0491 | (47) 3399-0492 | (47) 3399-0493 | (47) 3399-0494 | (47) 3399-0495 | (47) 3399-0496 | (47) 3399-0497 | (47) 3399-0498 | (47) 3399-0499 | (47) 3399-0500 | (47) 3399-0501 | (47) 3399-0502 | (47) 3399-0503 | (47) 3399-0504 | (47) 3399-0505 | (47) 3399-0506 | (47) 3399-0507 | (47) 3399-0508 | (47) 3399-0509 | (47) 3399-0510 | (47) 3399-0511 | (47) 3399-0512 | (47) 3399-0513 | (47) 3399-0514 | (47) 3399-0515 | (47) 3399-0516 | (47) 3399-0517 | (47) 3399-0518 | (47) 3399-0519 | (47) 3399-0520 | (47) 3399-0521 | (47) 3399-0522 | (47) 3399-0523 | (47) 3399-0524 | (47) 3399-0525 | (47) 3399-0526 | (47) 3399-0527 | (47) 3399-0528 | (47) 3399-0529 | (47) 3399-0530 | (47) 3399-0531 | (47) 3399-0532 | (47) 3399-0533 | (47) 3399-0534 | (47) 3399-0535 | (47) 3399-0536 | (47) 3399-0537 | (47) 3399-0538 | (47) 3399-0539 | (47) 3399-0540 | (47) 3399-0541 | (47) 3399-0542 | (47) 3399-0543 | (47) 3399-0544 | (47) 3399-0545 | (47) 3399-0546 | (47) 3399-0547 | (47) 3399-0548 | (47) 3399-0549 | (47) 3399-0550 | (47) 3399-0551 | (47) 3399-0552 | (47) 3399-0553 | (47) 3399-0554 | (47) 3399-0555 | (47) 3399-0556 | (47) 3399-0557 | (47) 3399-0558 | (47) 3399-0559 | (47) 3399-0560 | (47) 3399-0561 | (47) 3399-0562 | (47) 3399-0563 | (47) 3399-0564 | (47) 3399-0565 | (47) 3399-0566 | (47) 3399-0567 | (47) 3399-0568 | (47) 3399-0569 | (47) 3399-0570 | (47) 3399-0571 | (47) 3399-0572 | (47) 3399-0573 | (47) 3399-0574 | (47) 3399-0575 | (47) 3399-0576 | (47) 3399-0577 | (47) 3399-0578 | (47) 3399-0579 | (47) 3399-0580 | (47) 3399-0581 | (47) 3399-0582 | (47) 3399-0583 | (47) 3399-0584 | (47) 3399-0585 | (47) 3399-0586 | (47) 3399-0587 | (47) 3399-0588 | (47) 3399-0589 | (47) 3399-0590 | (47) 3399-0591 | (47) 3399-0592 | (47) 3399-0593 | (47) 3399-0594 | (47) 3399-0595 | (47) 3399-0596 | (47) 3399-0597 | (47) 3399-0598 | (47) 3399-0599 | (47) 3399-0600 | (47) 3399-0601 | (47) 3399-0602 | (47) 3399-0603 | (47) 3399-0604 | (47) 3399-0605 | (47) 3399-0606 | (47) 3399-0607 | (47) 3399-0608 | (47) 3399-0609 | (47) 3399-0610 | (47) 3399-0611 | (47) 3399-0612 | (47) 3399-0613 | (47) 3399-0614 | (47) 3399-0615 | (47) 3399-0616 | (47) 3399-0617 | (47) 3399-0618 | (47) 3399-0619 | (47) 3399-0620 | (47) 3399-0621 | (47) 3399-0622 | (47) 3399-0623 | (47) 3399-0624 | (47) 3399-0625 | (47) 3399-0626 | (47) 3399-0627 | (47) 3399-0628 | (47) 3399-0629 | (47) 3399-0630 | (47) 3399-0631 | (47) 3399-0632 | (47) 3399-0633 | (47) 3399-0634 | (47) 3399-0635 | (47) 3399-0636 | (47) 3399-0637 | (47) 3399-0638 | (47) 3399-0639 | (47) 3399-0640 | (47) 3399-0641 | (47) 3399-0642 | (47) 3399-0643 | (47) 3399-0644 | (47) 3399-0645 | (47) 3399-0646 | (47) 3399-0647 | (47) 3399-0648 | (47) 3399-0649 | (47) 3399-0650 | (47) 3399-065



**QUADRA POLIESPORTIVA**  
Escala = 1:50

LEGENDA			
SIMBOLOGIA	DESCRIÇÃO   ESPECIFICAÇÃO	SIMBOLOGIA	DESCRIÇÃO   ESPECIFICAÇÃO
ILUMINAÇÃO DE EMERGÊNCIA		SAÍDAS DE EMERGÊNCIA	
	BLOCO AUTÔNOMO PARA ILUMINAÇÃO DE EMERGÊNCIA, COM LEP's, IP-20.		ROTA DE FUGA
	BLOCO AUTÔNOMO TIPO PANELA PARA ILUMINAÇÃO DE EMERGÊNCIA, COM LEP's IP-20.		EXTINTORES
SINALIZAÇÃO E ABANDONO DE LOCAL			EXTINTOR DE PÓ QUÍMICO SECO (PQS) DE 5,0 kg
	PLACA DE SAÍDA FOTOLUMINESCENTE FACE ÚNICA, TAMANHO 40x40 CM, CONFORME NBR13214, 10x10 CM, 100 PISSEIS.		EXTINTOR DE GÁS CARBÔNICO (CGC) DE 6,0 kg
	PLACA DE SAÍDA AUTÔNOMA FACE ÚNICA, 15x15 CM, 100 PISSEIS, COM SUPORTE.	GERAL	
	PLACA DE SAÍDA AUTÔNOMA DUPLA FACE E SETA INDICATIVA À DIREITA/ESQUERDA, COM LEP's, IP20, COM SUPORTE FIXADO NA PAREDE.		CAIXA METÁLICA PROTETORA 40x40 CM DE SUBSÓLIO NO TETO
1	PLACA COM DIMENSÕES 25,5x37cm		ELETRÓDITO QUE SOBRE, DESCE E PASSA
2	PLACA COM DIMENSÕES 50x30cm		CURVA DE 90° SUBINDO
			TE COM SAÍDA PARA CIMA
	PAREDE EXISTENTE		
	PAREDE A CONSTRUIR		

QUADRO DE REVISÕES			
Nº	DESCRIÇÃO	DATA	ELABORADO
01	REVISÃO FINAL		

**APROVAÇÕES**

PROFESSOR: \_\_\_\_\_ RESPONSÁVEL TÉCNICO: \_\_\_\_\_

MUNICÍPIO DE JOINVILLE CNPJ: 01.912.023/0001-10 ROSESON CARLOS SANTOS OAB/SC 96039/0

**MAGNUS**  
ENGENHARIA | ARQUITETURA

ROSESON CARLOS SANTOS  
OAB/SC 96039/0  
THAIS DA SILVA BRAND  
OAB/SC 101101/0  
CAD. 0000000  
ITALO LUNA CORRÊA  
ENGENHEIRO ELETRICISTA  
OAB/SC 08827/0  
MARCELO DOS SANTOS CHENG  
ENGENHEIRO CIVIL  
OAB/SC 07106/0

PROFESSOR: MUNICÍPIO DE JOINVILLE | SECRETARIA DA EDUCAÇÃO

SERVIÇO: EDUCACIONAL | E. M. OTTO RISTOW FILHO

ENDEREÇO: RUA ESTRADA PIRABEIRADA, 810 BAIRRO RIO BONITO | JOINVILLE/SC

PROJETO: PREVENTIVO CONTRA INCÊNDIO

CONTEÚDO: QUADRA POLIESPORTIVA

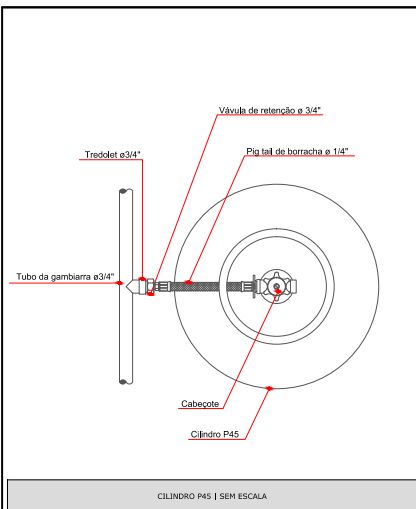
PROJETO: PROJETO PL 002.002.002.002.002.002

TIPO: LEGAL

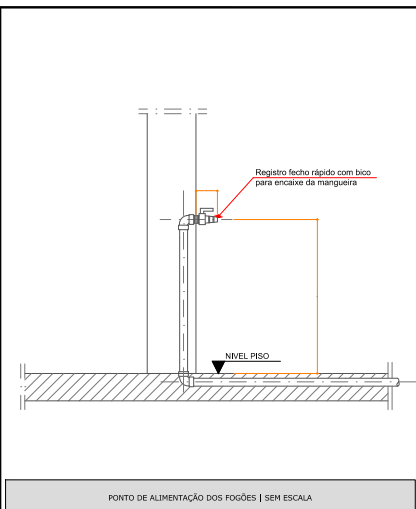
TÍTULO: INICIADA

PROJETO: PCI02/04

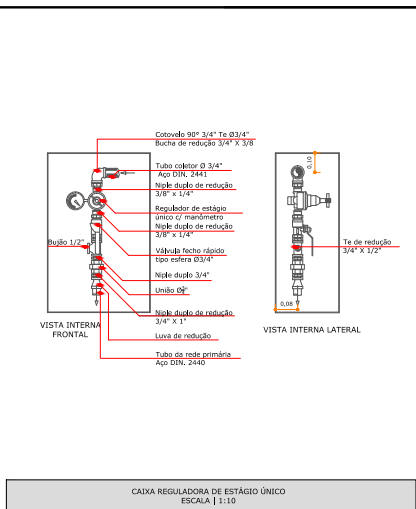
MAGNUS PROJETOS, CONSTRUÇÕES E REPRESENTAÇÕES COMERCIAIS LTDA | CNAE 089404-1 | CNPJ 09.345.705/0001-07  
Rua Santa Helena, 932 | 89404-000 | Joinville | CEP 89033-001 | FONE: (47) 3294-9300 | (47) 3294-9301 | magnus@mag-projetos.com.br



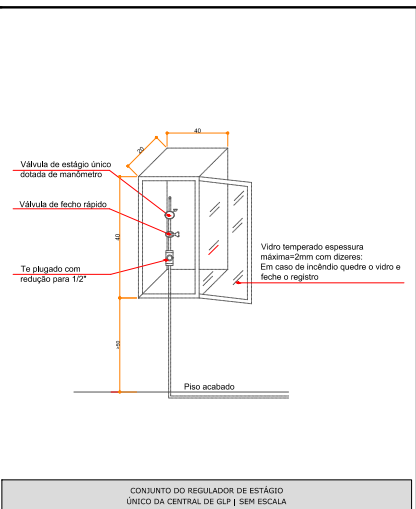
CILINDRO P45 | SEM ESCALA



PONTO DE ALIMENTAÇÃO DOS FOGÕES | SEM ESCALA



CAIXA REGULADORA DE ESTÁGIO ÚNICO ESCALA | 1:10



CONJUNTO DO REGULADOR DE ESTÁGIO ÚNICO DA CENTRAL DE GLP | SEM ESCALA

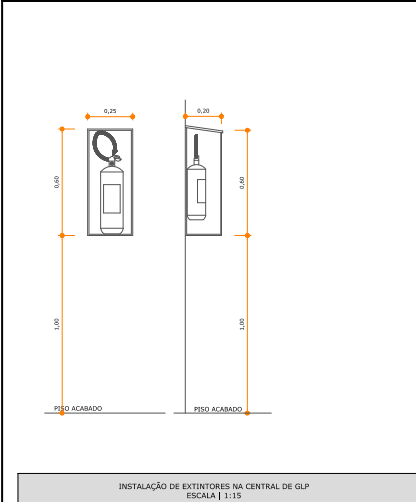
SISTEMA DE GÁS CANALIZADO  
NORMAS DE REFERÊNCIA | NOTAS

ABNT NBR 13103:2013 - INSTALAÇÃO DO APARELHO A GÁS PARA USO RESIDENCIAL - REQUISITOS DOS APRESENTADOS  
ABNT NBR 13523:2008 - CENTRAL DE GÁS - GLP  
ABNT NBR 13260:2013 - REDES DE DISTRIBUIÇÃO INTERNA PARA GASES CORROSIVOS EM INSTALAÇÕES RESIDENCIAIS E COMERCIAIS - REQUISITO E EXECUÇÃO

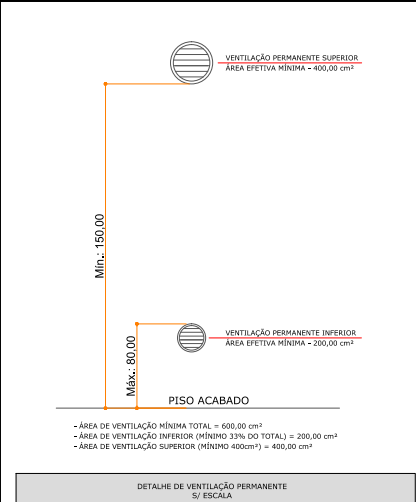
NOTAS

1 - TODAS AS MEDIDAS DE ENCONTRAR NA UNIDADE CENTIMÉTRICA.  
2 - OS ABRIGOS DE MEDIDORES DEVEM POSSUIR SINALIZAÇÃO NA FORTA E, NOS MEDIDORES, A IDENTIFICAÇÃO DA UNIDADE A QUE ESTÃO SERVIDO.

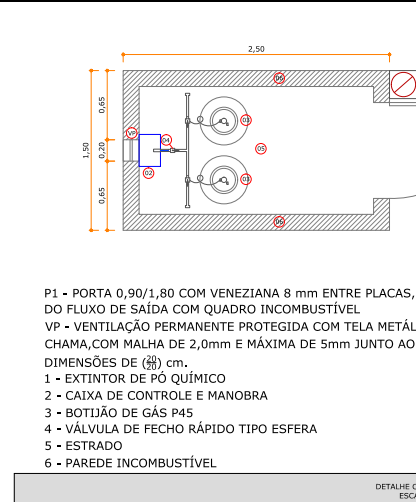
Aparelho (IN008)	Quant.	Potência (kcal/min.)	Potência total
Fogão 6 bocas semi-industrial	1	270	270
POTÊNCIA TOTAL COMPUTADA (kcal/min)		270	
FATOR DE SIMULTANEIDADE (%)		100	
CONSUMO TOTAL COMPUTADO (kg/h)		1,45	
CONSUMO TOTAL ADOTADO (kg/h)		1,45	
TEMPERATURA MÉDIA ANUAL (°C)		15	
VAPORIZAÇÃO UNITÁRIA DO TANQUE (kg/h)		1	
PRESSÃO NO REGULADOR 1º ESTÁGIO (kgf/cm²)		1,5	
QUANTIDADE DE TANQUE(S) PREVISTO		1	
TAXA DE ENCHIMENTO DO TANQUE (%)		60	
VAPORIZAÇÃO TOTAL (kg/h)		1,00	
TANQUE ADOTADO (kg)		P45	
AFASTAMENTO EXIGIDO (m)		0	



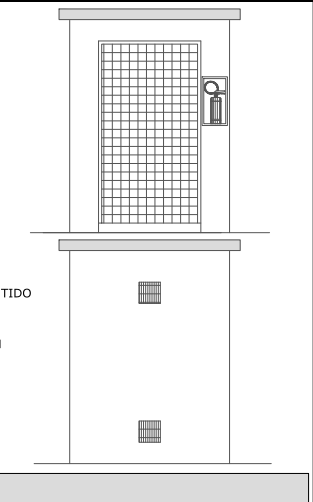
INSTALAÇÃO DE EXTINTORES NA CENTRAL DE GLP ESCALA | 1:15



DETALHE DE VENTILAÇÃO PERMANENTE S/ ESCALA

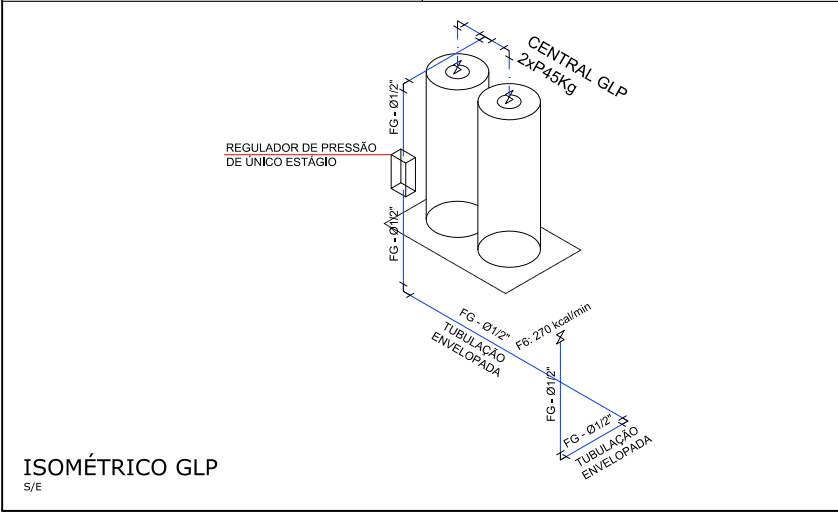


DETALHE CENTRAL DE GÁS ESCALA | 1:25

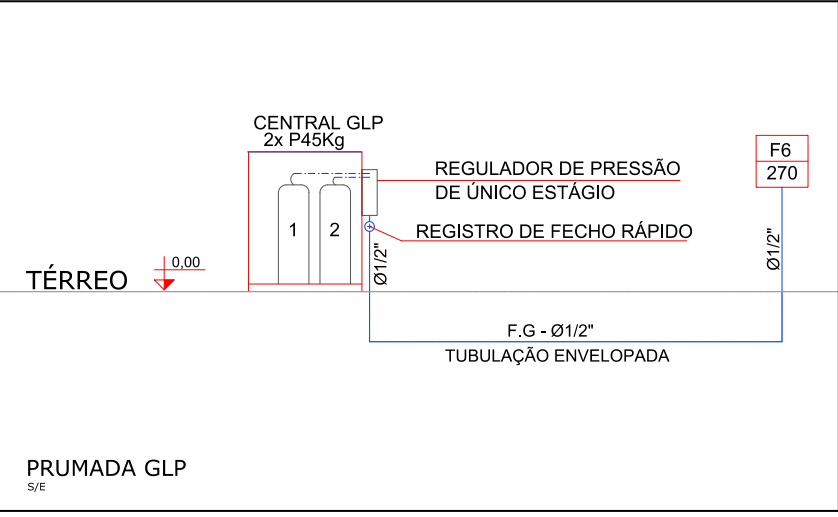


QUADRO DE REVISÃO

REVISÃO	DESCRIÇÃO	DATA	DESENHADOR
01	REVISÃO FINAL	08/05/2024	ARISTÓTELES
02	ATUALIZAÇÃO DAS NORMAS DE REFERÊNCIA	20/05/25	FRANCISCO



ISOMÉTRICO GLP S/E



PRUMADA GLP S/E

APROVAÇÕES

PROFESSOR RESPONSÁVEL TÉCNICO

MUNICÍPIO DE JOINVILLE CNPJ: 83.189.823/0001-10

ROBSON CARLOS SANTOS CREA/SC 062933-8

EQUIPE TÉCNICA MAGNUS  
ROBSON CARLOS SANTOS  
PROFESSOR RESPONSÁVEL TÉCNICO  
CREA/SC 062933-8

THAIS DA SILVA BRAND  
ARQUITETA  
CREA/SC 14057-0/2014

ITALO LUNA CORRÊA  
ENGENHEIRO ELETRICISTA  
CREA/SC 06049-0/2014

MARCELO DOS SANTOS CHENG  
ENGENHEIRO MECÂNICO  
CREA/SC 061102-0/2014

PROPRIETÁRIO: MUNICÍPIO DE JOINVILLE | SECRETARIA DA EDUCAÇÃO

TÍTULO: EDUCACIONAL | E. M. OTTO RISTOW FILHO

ENDEREÇO: RUA ESTRADA PIRABEIRADA, 810 BAIRRO RIO BONITO | JOINVILLE/SC

PROJETO: PREVENTIVO CONTRA INCÊNDIO

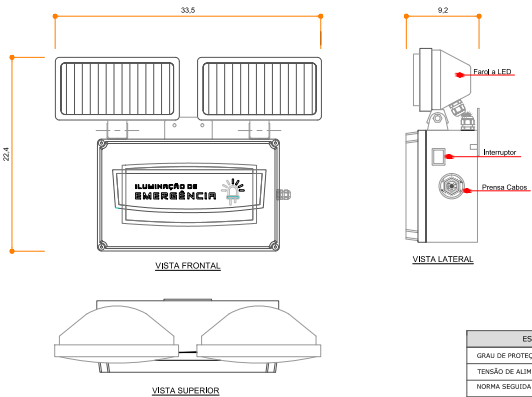
CONTEÚDO: DETALHES GLP | ESQUEMA GLP

PROJETO: 0001/2024\_01\_20\_00010001

FECHA: 08/05/2024

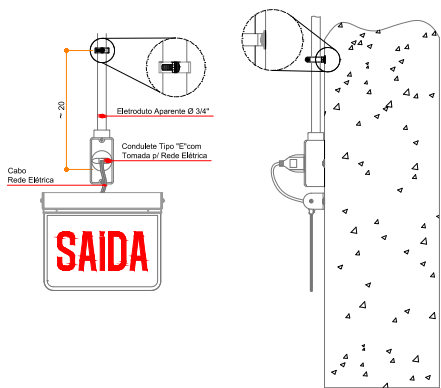
INDICADA: PCI03/04

MAGNUS PROJETOS, CONSULTORIAS E REPRESENTAÇÕES COMERCIAIS LTDA | CREA 08866-1 | CADA 08866-1 | CNPJ 09.049.705/0001-27  
Rua Santa Helena, 401 | Sala 01 - Fátima | CEP 88300-000 - TUBARÃO, SC | Fone: (47) 3399-9200 / 3399-9201 | Email: contato@magnusprojeto.com.br



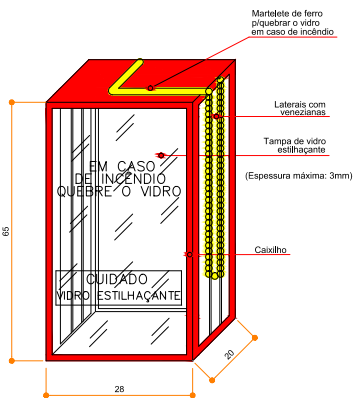
ESPECIFICAÇÕES MÍNIMAS	
GRAU DE PROTEÇÃO	IP20
TENSÃO DE ALIMENTAÇÃO	127 a 230 V (CA) ou 12 V(DC)
NORMA SEGUIDA	NBR 10.898
TIPO DE LÂMPADA	LED 55W
FLUXO LUMINOSO	2 x 1200lm

BLOCO AUTÔNOMO LED 2X55W | SEM ESCALA

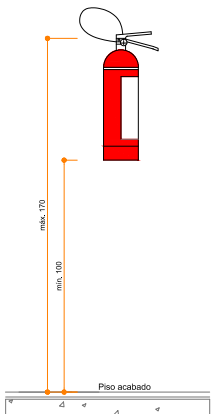


ESPECIFICAÇÕES MÍNIMAS	
GRAU DE PROTEÇÃO	IP20
TENSÃO DE ALIMENTAÇÃO	220 V(DC)
POTÊNCIA	3W
TIPO DE LÂMPADA	6 x LED's
FLUXO LUMINOSO	30 lm
NORMA SEGUIDA	NBR 10.898

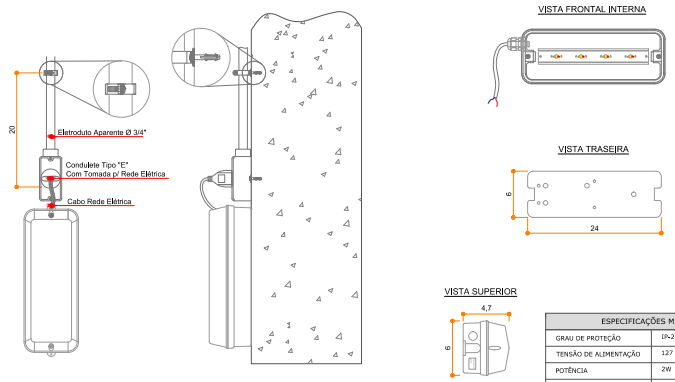
PLACA DE SAÍDA AUTÔNOMA | SEM ESCALA



NICHO DE PROTEÇÃO PARA EXTINTORES | SEM ESCALA



EXTINTOR DE INCÊNDIO SEM SINALIZAÇÃO | SEM ESCALA



ESPECIFICAÇÕES MÍNIMAS	
GRAU DE PROTEÇÃO	IP20
TENSÃO DE ALIMENTAÇÃO	127 a 230 V (CA) ou 12 V(DC)
POTÊNCIA	2W
TIPO DE LÂMPADA	30 LED's
FLUXO LUMINOSO	80lm - 150lm

BLOCO AUTÔNOMO 30 LED'S | SEM ESCALA

SISTEMA DE SAÍDA DE EMERGÊNCIA  
 NBR 10898-2013 - SISTEMA DE ILUMINAÇÃO DE EMERGÊNCIA  
 NBR 12693-2013 - SISTEMA DE PROTEÇÃO POR EXTINTORES DE INCÊNDIO

NOTAS  
 4.5.2.1 - OS ACESSOS DEVEJAM SATISFAZER AS SEGUINTE CONDIÇÕES: A) PERMITIR O ESCAMOTO RÁPIDO DE TODOS OS OCUPANTES DO PRÉDIO; B) PERMITIR O DESLOCAMENTO EM TODOS OS PAVIMENTOS; C) TER LANGARAS CONFORME O ESTABELECIDO PELA NORMA; D) TER PISAMENTO DE 2,50m, COM EXCEÇÃO DE OBSTÁCULOS REPRESENTADOS POR VIGAS, VERGAS DE PORTAS E OUTROS, CUJA ALTURA MÁXIMA DEVE SER DE 2,00m; E) SER SINALIZADOS E ILUMINADOS COM INDICAÇÃO CLARA DO SENTIDO DA SAÍDA, DE ACORDO COM O ESTABELECIDO NESTA NORMA.  
 4.5.2.10 - AS TUBULAÇÕES DE LIXO E SIMILARES, QUANDO EXISTIREM, DEVEM TER PORTAS ESTANCAJAS À FUMAÇA E ABERTURA NO ALTO DA EDIFICAÇÃO COM SÉCÇÃO NO MÍNIMO IGUAL À SUA, PARA PERMITIR EVENTUAL EXAUSTÃO DE FUMAÇA.  
 1 - TODAS AS MEDIDAS DEVEJAM ENCONTRAR NA UNIDADE CENTÍMETROS

QUADRO DE REVISÃO	DATA	DESCRIÇÃO
01	18/02/2024	PROJETO
02	20/02/2024	REVISÃO
03	20/02/2024	REVISÃO

APROVAÇÕES

PROFESSOR: ROSEMARIA SOBRAL  
 RESPONSÁVEL TÉCNICO: ROBERTO CARLOS SANTOS  
 CREA/SC 042931-B

**MAGNUS**  
 ENGENHARIA | ARQUITETURA

**ROBSON CARLOS SANTOS**  
 ENGENHEIRO CIVIL  
 CREA/SC 062934-B

**THAIS DA SILVA BRAND**  
 CREA/SC 062934-B

**ÍTALO LUNA CORRÊA**  
 ENGENHEIRO AERONÁUTICO  
 CREA/SC 062934-B

**MARCELO DOS SANTOS CHENG**  
 ENGENHEIRO CIVIL  
 CREA/SC 071062-B

PROFESSOR: MUNICÍPIO DE JOINVILLE | SECRETARIA DA EDUCAÇÃO  
 SINALIZAÇÃO: EDUCACIONAL | E. M. OTTO RISTOW FILHO  
 ENDEREÇO: RUA ESTRADA PIRABEIRADA, 810 BARRIO RIO BONITO | JOINVILLE/SC  
 PROJETO: PREVENTIVO CONTRA INCÊNDIO  
 CONTEÚDO: DETALHES ILUMINAÇÃO | SINALIZAÇÃO EXTINTORES

LEGAL: INDIKADA  
 INDIKADA: PCI04/04

MAGNUS PROJETOS E REPRESENTAÇÕES COMERCIAIS LTDA. CADASTRADA EM 18/02/2024  
 Rua Lauric Müller, 653 | Sala 02 - Fátima | CEP 89131-010 - Joinville - SC | Fone: (47) 33492333 / 3348-5551 | magnus@magnusprojetos.com.br