

**LEGENDA**

	PISO EMBORÇADO 100/150x150 por detalhe de paginação
	PAVIMENTO
	CONCRETO ALIBADO
	AREA PERMEAVEL (VER PROJETO PASADISTICO)
	PORCELANATO BOMBON ANTE EMPORRANTE - CLASSE ALTISSIMO TRAFEGO

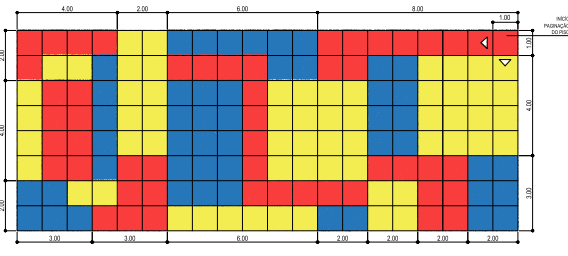
- NOTAS**
1. O detalhamento das portas que fazem parte do fechamento em perfil de alumínio conforma o Projeto de Fechamento. Esses fechamentos receberam pranchas encaixadas na cor verde.
  2. Os muros de fechamento serão pintados na cor cinza (ver especificação no Manual de Obras).

ASSOCIAÇÃO DE MUNICÍPIOS DO NORDESTE DO ESTADO DE SANTA CATARINA  
 ASSOCIAÇÃO E COORDENADORIA DE PLANEJAMENTO URBANO MUNICIPAL E REGIONAL - COMAR - CREA 10 - 48.02-4  
 Rua Araripó, 363 - Rua São João, 1483 - Joinville - Santa Catarina - CEP: 89.202-007  
 Fone: (51) 401.3557

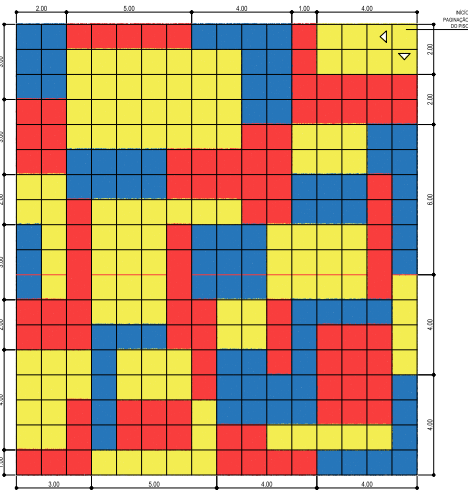
**EQUIPE TÉCNICA DA AMUNESC**

ARQUITETO RESPONSÁVEL: JAILSON VENÂNCIO	ARQUITETA: JAILSON VENÂNCIO	ARQUITETA: JAILSON VENÂNCIO
ARQUITETA: JAILSON VENÂNCIO	ARQUITETA: JAILSON VENÂNCIO	ARQUITETA: JAILSON VENÂNCIO

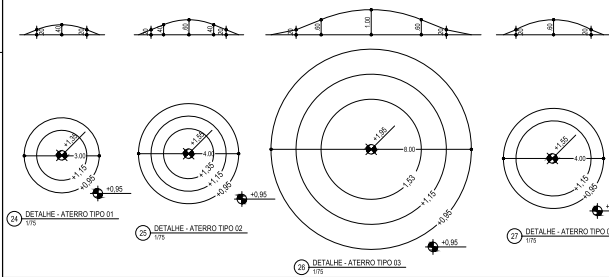
<b>CEI - CENTRO DE EDUCAÇÃO INFANTIL</b>	
PROJETO EXECUTIVO DE ARQUITETURA	
ÁREA CONSTRUIR: 2.852,01 m²	
<b>PREFEITURA MUNICIPAL DE JOINVILLE</b>	
Rua São João, 1483 - Joinville - Santa Catarina - CEP: 89.202-007	
<b>TÍTULO</b>	PROJETO EXECUTIVO DE ARQUITETURA
<b>PROJETO</b>	JAILSON VENÂNCIO
<b>PROJETO</b>	JAILSON VENÂNCIO
<b>PROJETO</b>	JAILSON VENÂNCIO
<b>PROJETO</b>	JAILSON VENÂNCIO
<b>PROJETO</b>	JAILSON VENÂNCIO



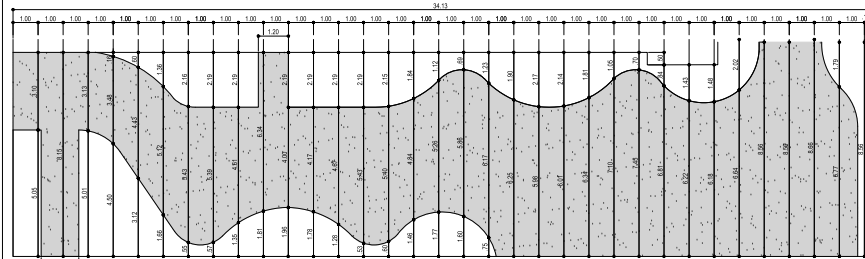
175 PISO EMBORRACHADO PLAYGROUND 01 - ESQUEMA DE CORES



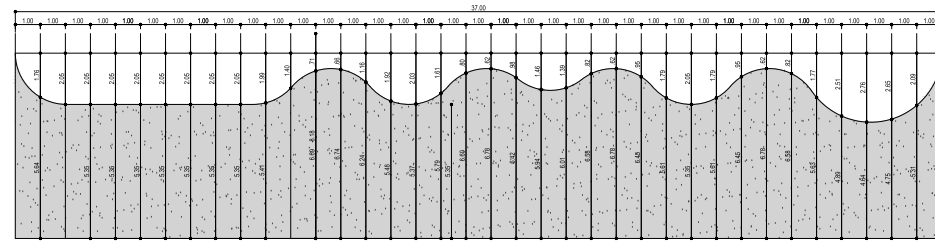
175 PISO EMBORRACHADO PLAYGROUND 02 - ESQUEMA DE CORES



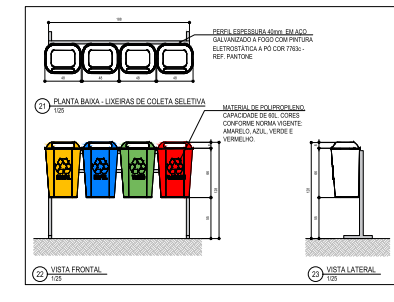
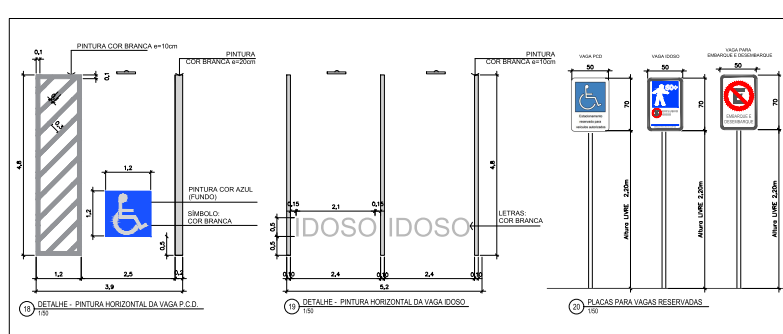
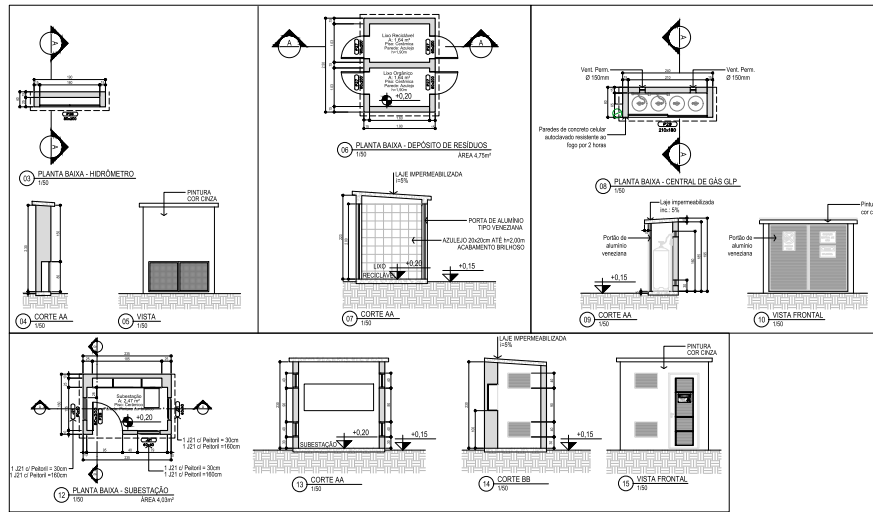
175 DETALHE - ATERRIO TIPO 01, 175 DETALHE - ATERRIO TIPO 02, 175 DETALHE - ATERRIO TIPO 04



175 DETALHE PISO DE CONCRETO 01



175 DETALHE PISO DE CONCRETO 02



**P25 - SOLÁRIOS TERREO**  
QUANTIDADE: 06  
DIMENSÕES: 6x10x10m  
TPO: 1 folha de aço 32 grade 6x6  
MATERIAL: - Alumínio 01 pintura epóxi branca acab. Brilho

**P26 - HIDRÔMETRO**  
QUANTIDADE: 01  
DIMENSÕES: 6x10x10m  
TPO: 2 folhas de aço 32 grade 6x6  
MATERIAL: - Alumínio 01 pintura epóxi branca acab. Brilho

**P27 - DEPÓSITO DE LIXO**  
QUANTIDADE: 04  
DIMENSÕES: 6x10x10m  
TPO: 1 folha veneziana de aço 32 chave  
MATERIAL: - Alumínio 01 pintura epóxi branca acab. Brilho

**P28 - SUBESTAÇÃO**  
QUANTIDADE: 1  
DIMENSÕES: 6x10x10m  
TPO: 1 folha veneziana de aço 32 chave  
MATERIAL: - Alumínio 01 pintura epóxi branca acab. Brilho

**P29 - CENTRAL DE GAS**  
QUANTIDADE: 01  
DIMENSÕES: 21x19x10m  
MATERIAL: - Alumínio 01 pintura epóxi branca acab. Brilho

**J21 - SUBESTAÇÃO**  
QUANTIDADE: 04  
DIMENSÕES: 6x10x10m  
TPO: 1 folha veneziana de aço 32 chave  
MATERIAL: - Alumínio 01 pintura epóxi branca acab. Brilho

**PLANTA - POSTE DE ILUMINAÇÃO ÚNICO**  
175

**PLANTA - POSTE DE ILUMINAÇÃO DUPLA**  
175

**VISTA - POSTE ÚNICO**  
175

**VISTA - POSTE DUPLA**  
175

**DETALHE - CAPA DE MURO**  
175

ASSOCIAÇÃO DE MUNICÍPIOS DO NORDESTE DO ESTADO DE SANTA CATARINA  
EQUIPE TÉCNICA DA MUNICÍPIO: [List of names and titles]

**CEI - CENTRO DE EDUCAÇÃO INFANTIL**  
PROJETO EXECUTIVO DE ARQUITETURA  
ÁREA A CONSTRUIR: 2.852,61 m²

PREFEITURA MUNICIPAL DE JONVILLE  
PREFEITO MUNICIPAL DE JONVILLE: [Name]

PROJETO MUNICIPAL DE JONVILLE: [Name]

ALVARO VISAÇÃO: [Name]

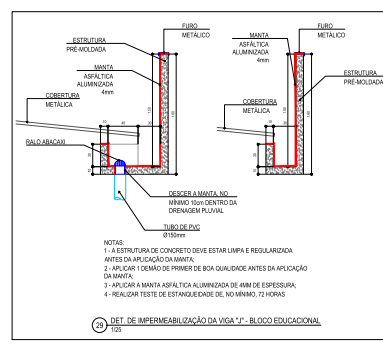
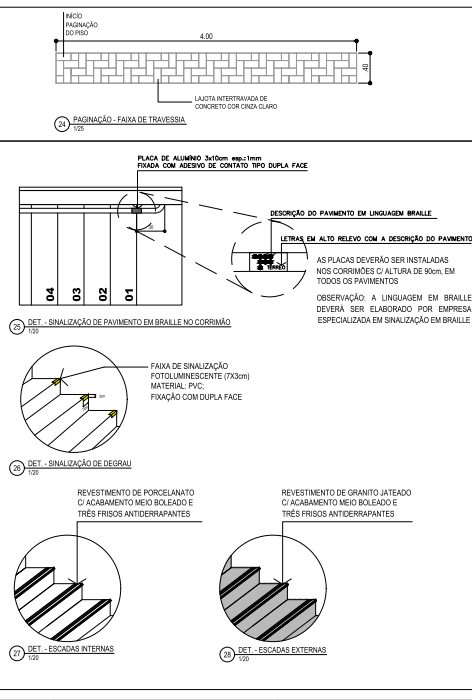
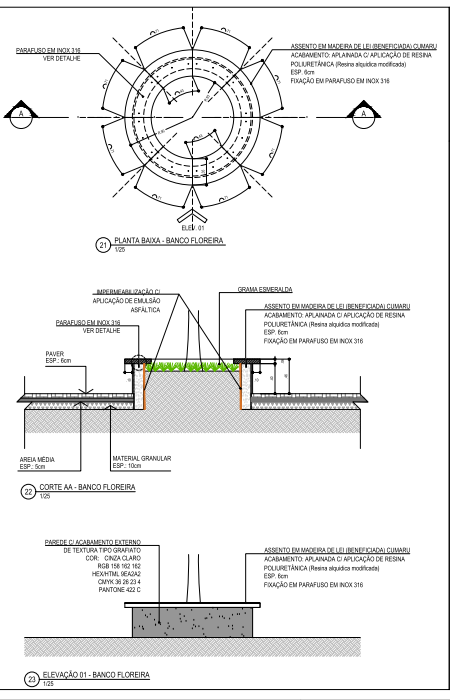
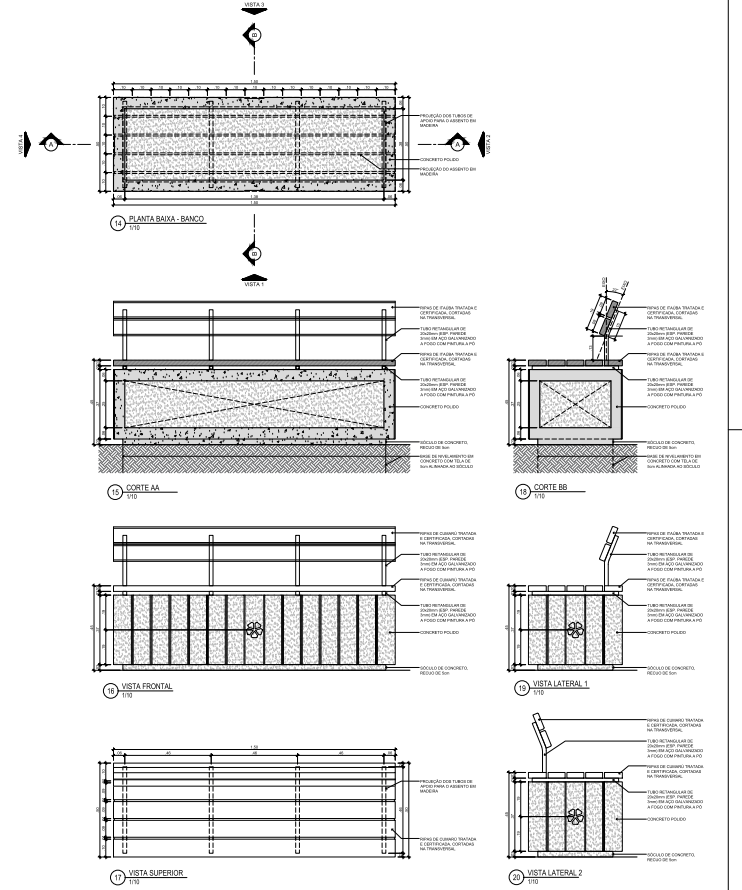
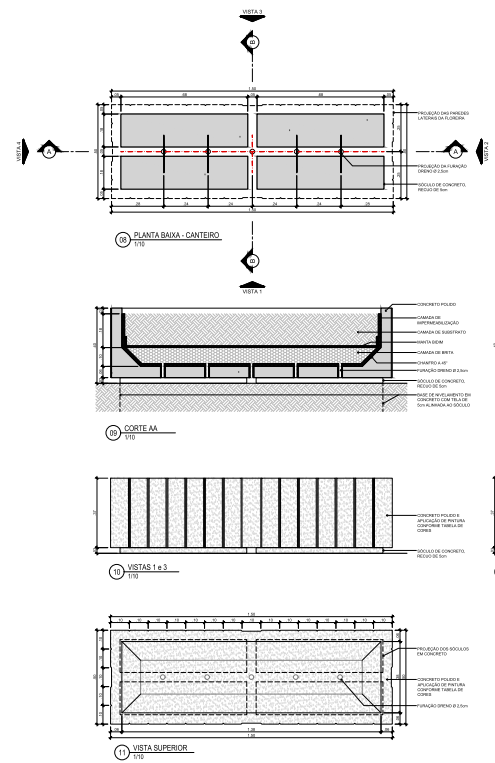
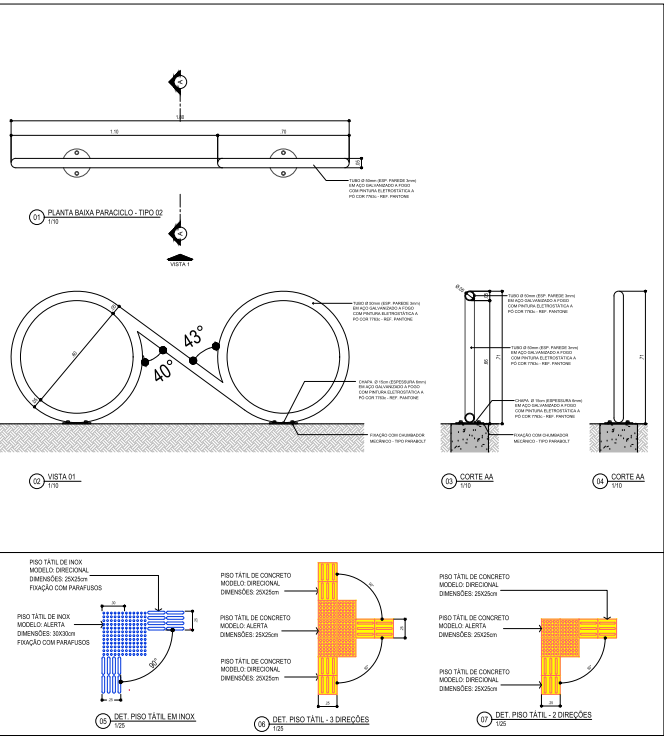
PROJETO EXECUTIVO DE ARQUITETURA

DETALHAMENTO IMPLANTACIONAL 01

02 / 36

Projeto Arquitetônico 1 - 18 (0019366232)

SEI 23.0234741-7 / pg. 3



ASSOCIAÇÃO DE MUNICÍPIOS DO NORDESTE DO ESTADO DE SANTA CATARINA

COMITÊ DE GESTÃO DO MUNICÍPIO DE JONVILLE DO NORDESTE

**CEI - CENTRO DE EDUCAÇÃO INFANTIL**  
PROJETO EXECUTIVO DE ARQUITETURA  
ÁREA A CONSTRUIR: 2.852,01 m²

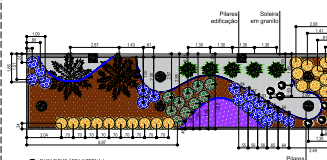
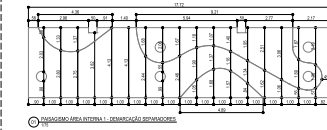
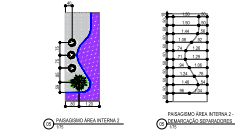
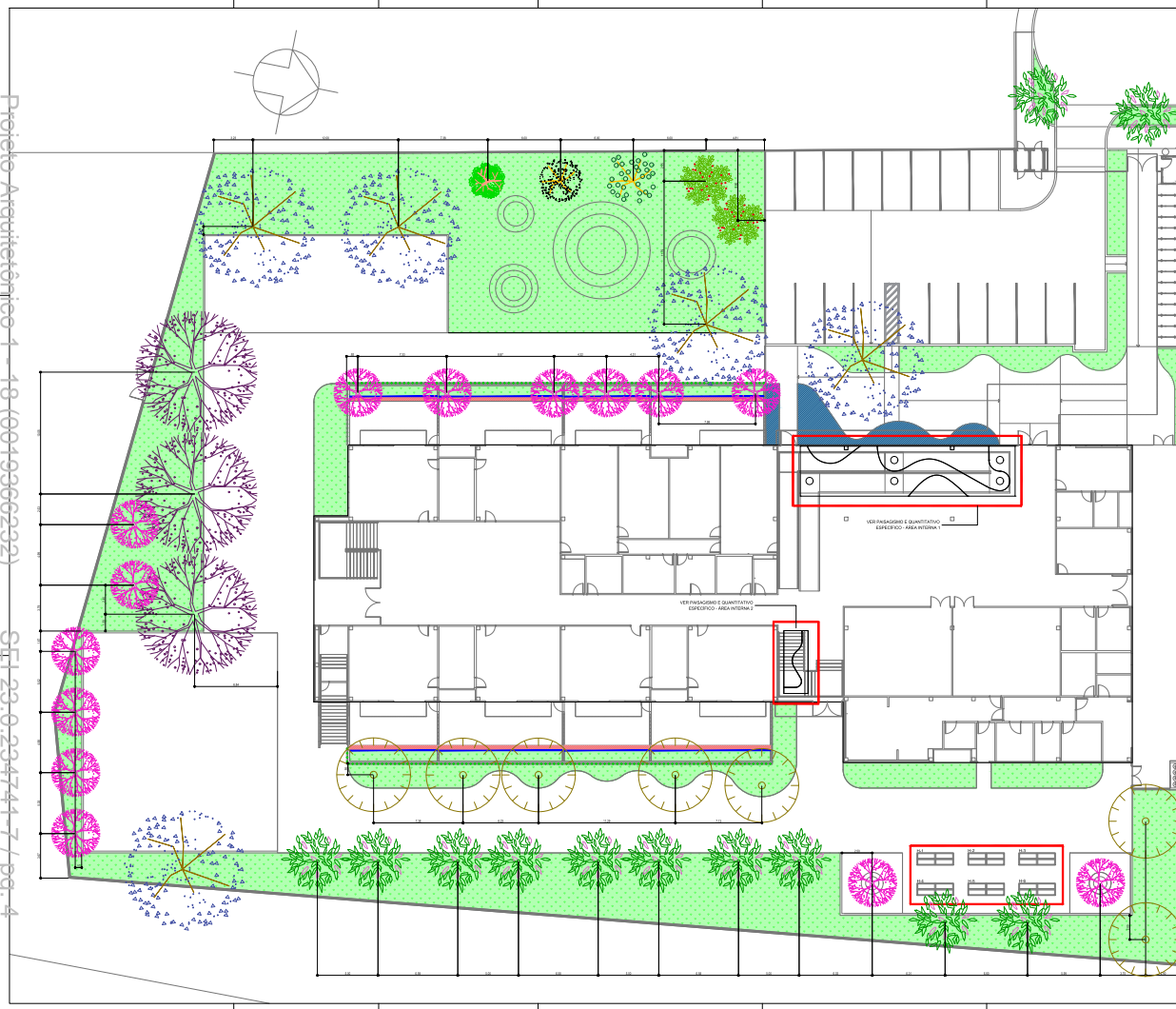
PREFETURA MUNICIPAL DE JONVILLE

PROJETO ARQUITETÔNICO DE ARQUITETURA

ARQUITETO: JONIVAL VENACIO JUNIOR

PROJETO EXECUTIVO DE ARQUITETURA

03 / 36



QUADRO DE ESPÉCIES - ÁREA INTERNA 2

SÍMBOLO	NOME CIENTÍFICO	NOME POPULAR	QUANTIDADE
	Abutilon theophrasti	Borrachão Imperial	7 un
	Bixa orellana	Caraca, Bixa	3 un
	Tradescantia virginiana	Três-cornos	4,85 m <sup>2</sup>

MATERIAS INERTES - ÁREA INTERNA 2

SÍMBOLO	MATERIAL	QUANTIDADE
	Pedra Branca pt Jardim	5,51 m <sup>2</sup>
	Separador limitador de grama com borda	6,35 m

QUADRO DE ESPÉCIES - ÁREA INTERNA 1

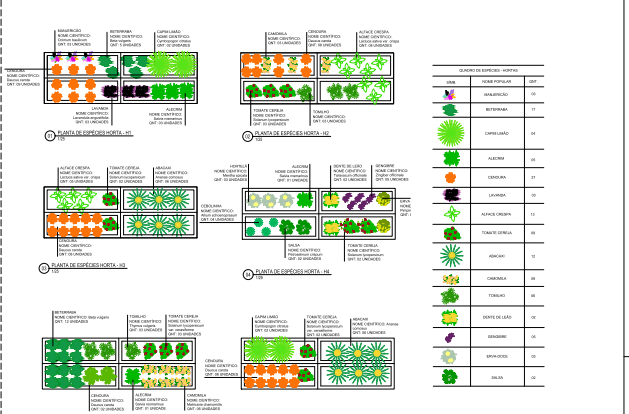
SÍMBOLO	NOME CIENTÍFICO	NOME POPULAR	QUANTIDADE
	Phlox carolinensis	Falena Realis	2 un
	Aspidistra elatior "Vampiro"	Aspidistra Vampiro	19 un
	Aspidistra elatior "Maculosa"	Aspidistra Maculosa	17 un
	Aspidistra elatior	Aspidistra Maculosa	10 un
	Abutilon theophrasti	Borrachão Imperial	5 un
	Bixa orellana	Caraca, Bixa	6 un
	Tradescantia virginiana	Três-cornos	5,27 m <sup>2</sup>

MATERIAS INERTES - ÁREA INTERNA 1

SÍMBOLO	MATERIAL	QUANTIDADE
	Caixa de Pisos (0x50cm)	43,32 m <sup>2</sup>
	Pedra Branca pt Jardim	22,80 m <sup>2</sup>
	Separador limitador de grama com borda	29,00 m

QUADRO DE ESPÉCIES - ÁRVORES

SÍMBOLO	NOME CIENTÍFICO	NOME POPULAR	QUANTIDADE
	Theobroma cacao	Cacauzeiro	02
	Leguminosia indica	Passiflora	14
	Senna molle	Alecrim	07
	Eugenia unifera	Limão-de-Índia	01
	Nerium indicum	Carvalhina	01
	Passiflora ligularis	Doadora	01
	Heliconia angustifolia	Acorda	02
	Salvia melitensis	Palha de Yucca	12
	Jacaranda mimosanana	Jacarandá-branco	04

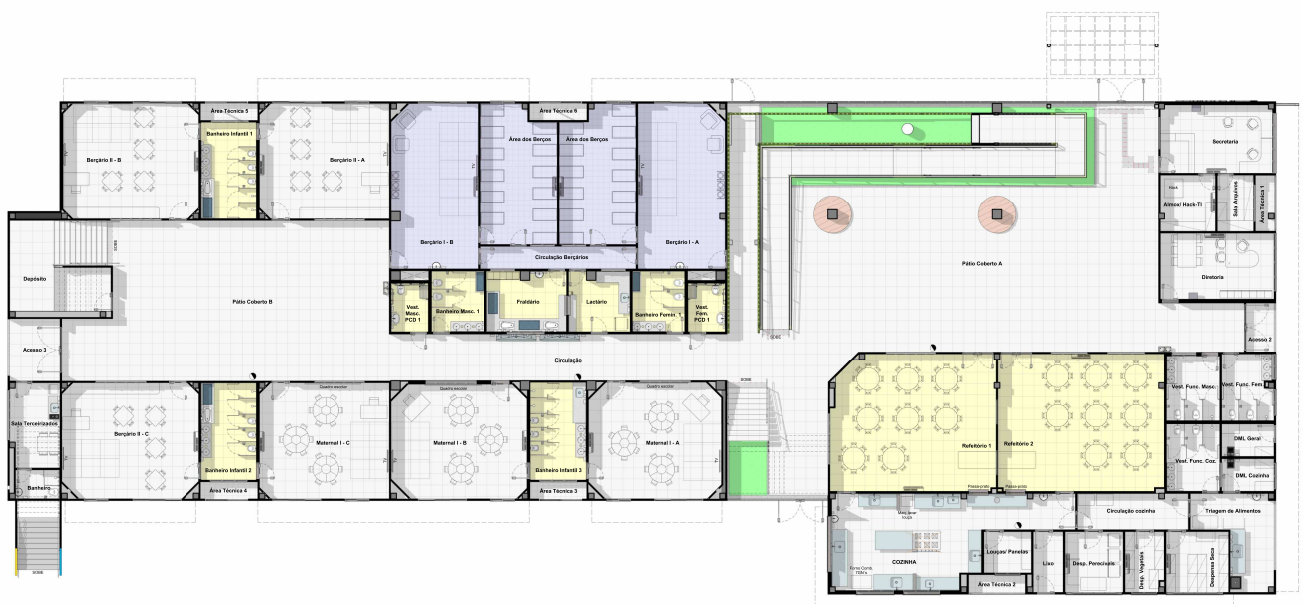


QUADRO DE ESPÉCIES ÁREA EXTERNA

SÍMBOLO	NOME CIENTÍFICO	NOME POPULAR	QUANTIDADE
	Citrus aurantium	Laranja	18 un
	Citrus aurantium	Limão Siciliano	19 un
	Citrus aurantium	Limão	06 un
	Citrus aurantium	Limão Siciliano	02 un



CEI - CENTRO DE EDUCAÇÃO INFANTIL  
 PROJETO EXECUTIVO DE ARQUITETURA  
 PREFEITURA MUNICIPAL DE JORNILLE  
 PROJETO ARQUITETÔNICO  
 ARQUITETA RESPONSÁVEL  
 DATA: 10/10/2023



1 PLANTA BAIXA - LAYOUT PAV. TÉRREO  
ESCALA 1:50



2 PLANTA BAIXA - LAYOUT PAV. SUPERIOR  
ESCALA 1:50

ASSOCIAÇÃO DE MUNICÍPIOS DO NORDESTE DO ESTADO DE SANTA CATARINA  
 ADMINISTRAÇÃO E COORDENAÇÃO DE PLANEJAMENTO URBANO, MANUTENÇÃO E RECURSOS - UNISA DE SANTA CATARINA  
 Rua: João de Deus, 100 - Bairro: São José - Joinville - SC - CEP: 89200-000

**CEI - CENTRO DE EDUCAÇÃO INFANTIL**  
 PROJETO EXECUTIVO DE ARQUITETURA  
 ÁREA A CONSTRUIR: 3352,01 m²

PREFEITURA MUNICIPAL DE JOINVILLE

LOCAL: Avenida Almirante Francisco de Toledo, Bairro: Pântano Grande, Joinville/SC

PROFESSORA: ADELVAR STRONGARI  
 ARQUITETO RESPONSÁVEL: JULIANO VENÂNCIO

PROJETO: JULIANO VENÂNCIO  
 DATA: 08/09/2023

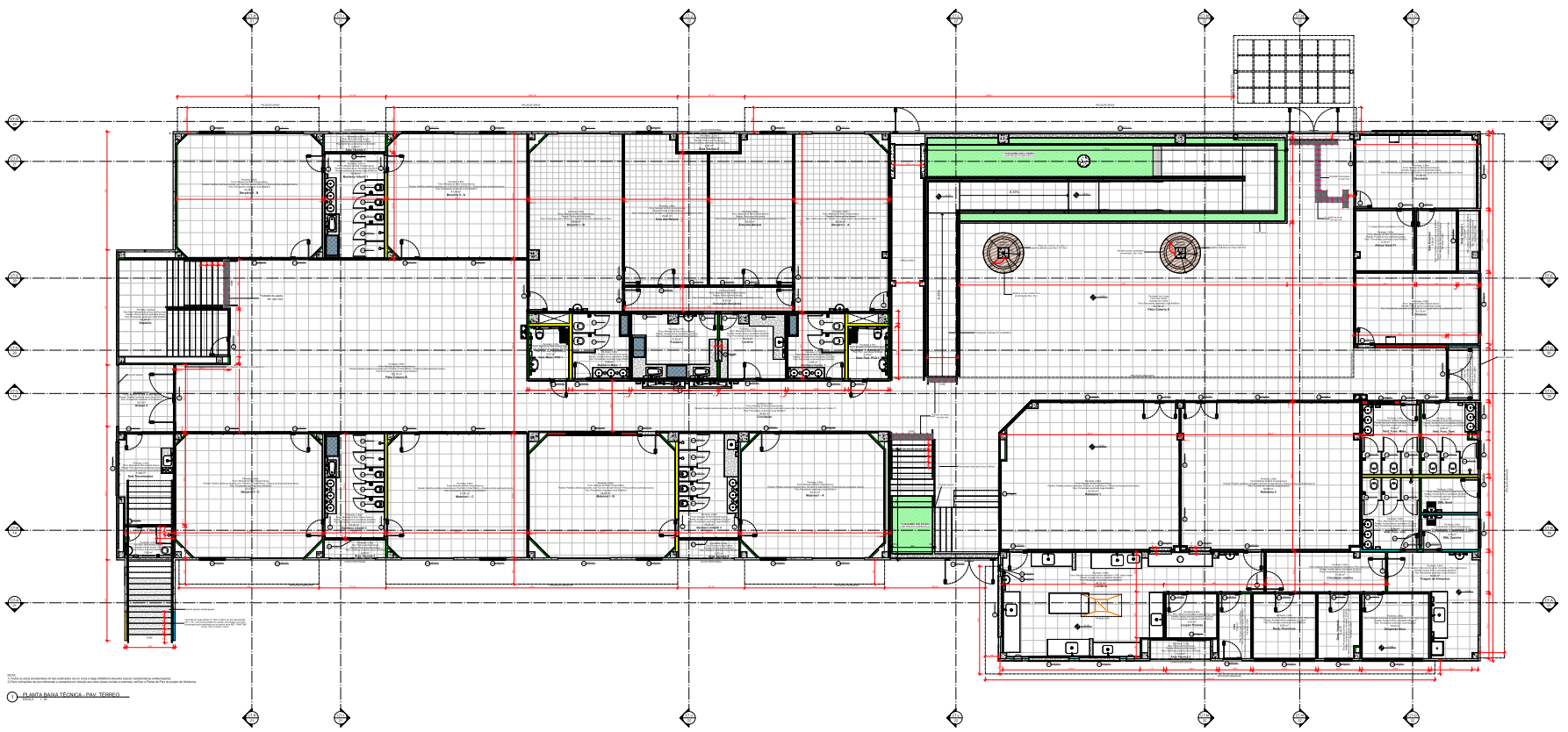
REVISÃO: 01

PROFESSOR: JULIANO VENÂNCIO  
 DATA: 08/09/2023

PROFESSOR: JULIANO VENÂNCIO  
 DATA: 08/09/2023

LAYOUT PAV. TÉRREO E SUPERIOR

05 / 36



PLANTA BAIXA TÉCNICA - PAV. TERCEIRO

Associação Municipal de Números do Estado de Santa Catarina  
Associação Municipal de Números do Estado de Santa Catarina - AMN  
Associação Municipal de Números do Estado de Santa Catarina - AMN

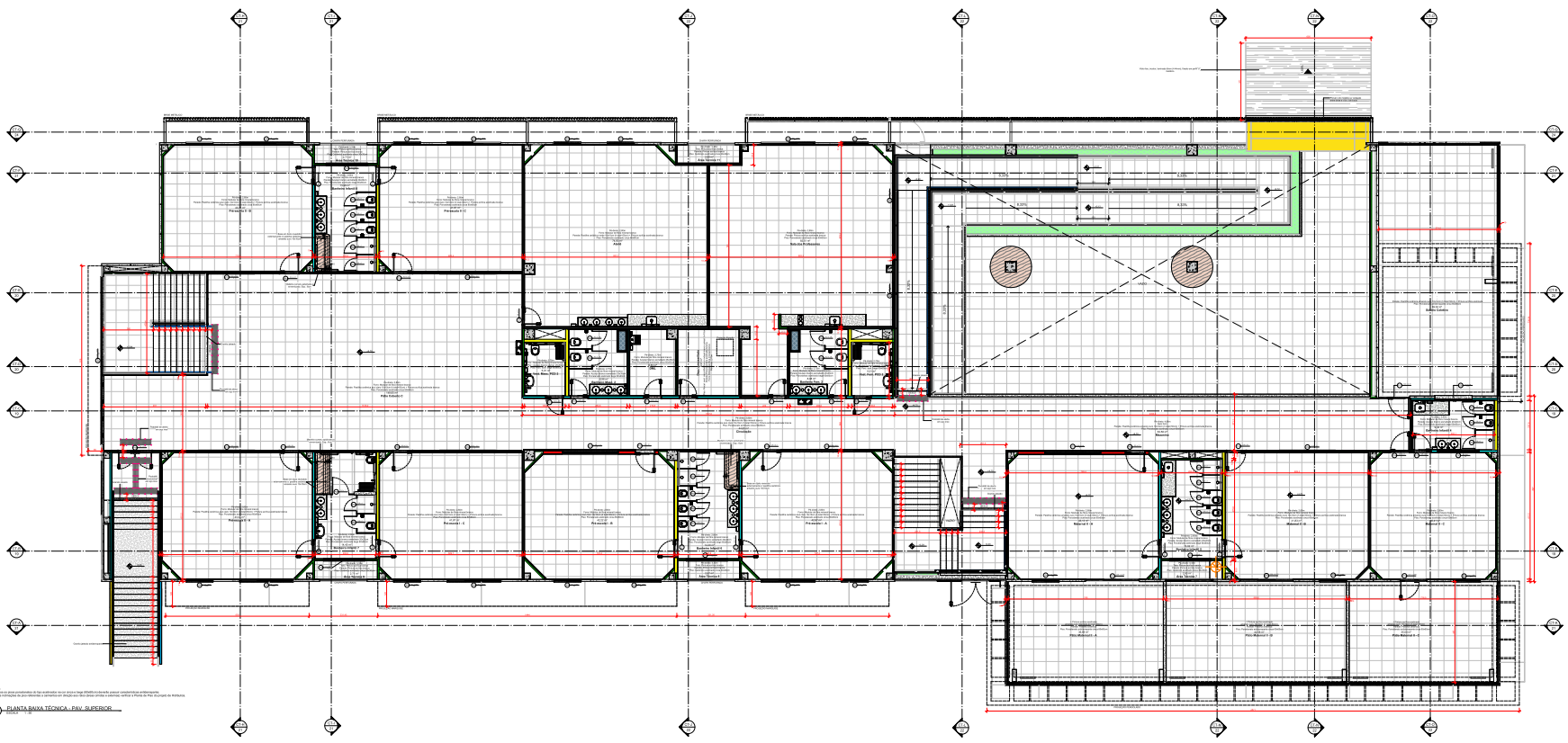
**CEI - CENTRO DE EDUCAÇÃO INFANTIL**  
PROJETO EXECUTIVO DE ARQUITETURA  
MUNICÍPIO DE JORWALLE

PREFEITURA MUNICIPAL DE JORWALLE

Projeto Executivo de Arquitetura  
Arquiteto Responsável: **ANDRÉ LUIZ DE SOUZA**  
Arquiteto: **ANDRÉ LUIZ DE SOUZA**

PLANTA BAIXA - PAV. TERCEIRO

06  
136



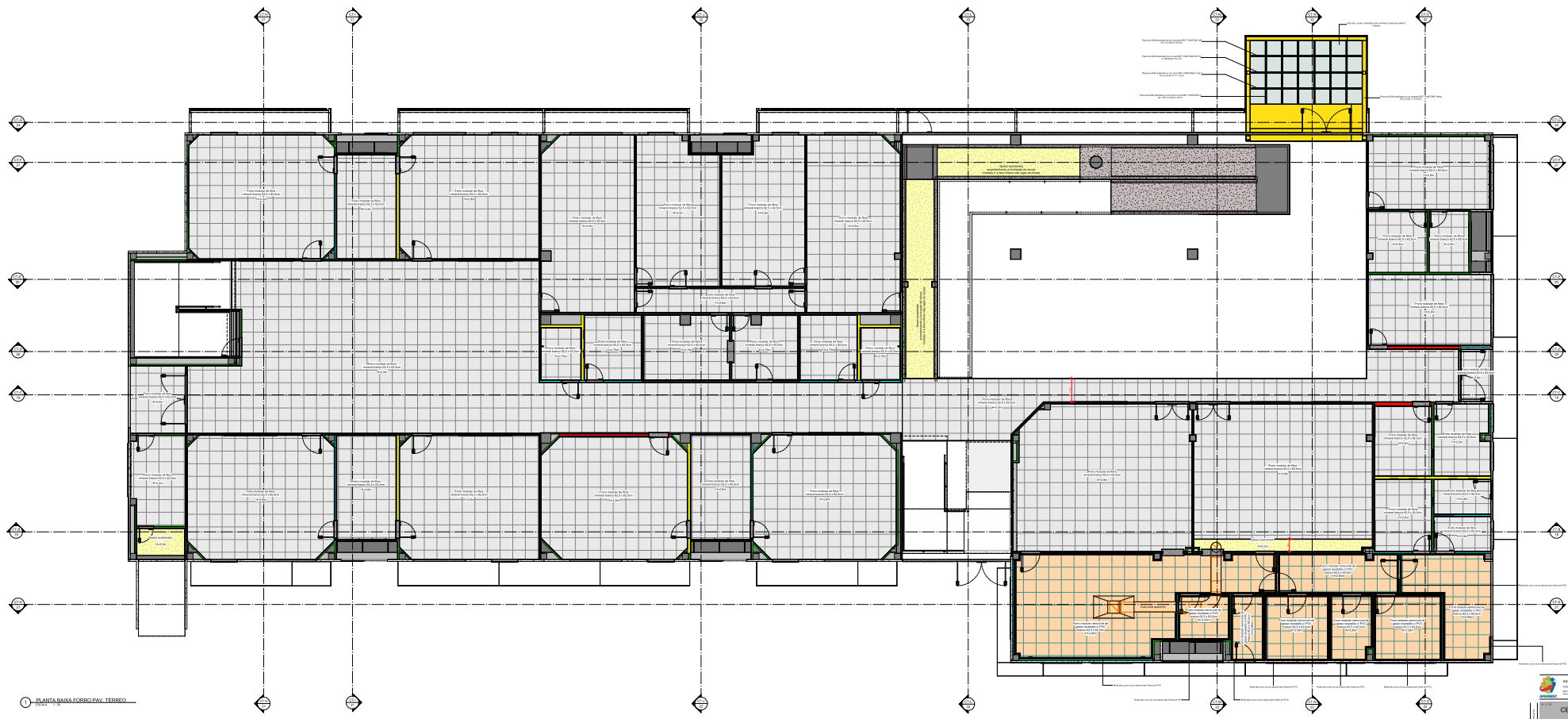
01 PLANTA BAIXA TÉCNICA - PAV. SUPERIOR  
 02 PLANTA BAIXA TÉCNICA - PAV. SUPERIOR  
 03 PLANTA BAIXA TÉCNICA - PAV. SUPERIOR  
 04 PLANTA BAIXA TÉCNICA - PAV. SUPERIOR  
 05 PLANTA BAIXA TÉCNICA - PAV. SUPERIOR  
 06 PLANTA BAIXA TÉCNICA - PAV. SUPERIOR  
 07 PLANTA BAIXA TÉCNICA - PAV. SUPERIOR  
 08 PLANTA BAIXA TÉCNICA - PAV. SUPERIOR  
 09 PLANTA BAIXA TÉCNICA - PAV. SUPERIOR  
 10 PLANTA BAIXA TÉCNICA - PAV. SUPERIOR  
 11 PLANTA BAIXA TÉCNICA - PAV. SUPERIOR  
 12 PLANTA BAIXA TÉCNICA - PAV. SUPERIOR  
 13 PLANTA BAIXA TÉCNICA - PAV. SUPERIOR  
 14 PLANTA BAIXA TÉCNICA - PAV. SUPERIOR  
 15 PLANTA BAIXA TÉCNICA - PAV. SUPERIOR  
 16 PLANTA BAIXA TÉCNICA - PAV. SUPERIOR  
 17 PLANTA BAIXA TÉCNICA - PAV. SUPERIOR  
 18 PLANTA BAIXA TÉCNICA - PAV. SUPERIOR  
 19 PLANTA BAIXA TÉCNICA - PAV. SUPERIOR  
 20 PLANTA BAIXA TÉCNICA - PAV. SUPERIOR  
 21 PLANTA BAIXA TÉCNICA - PAV. SUPERIOR  
 22 PLANTA BAIXA TÉCNICA - PAV. SUPERIOR  
 23 PLANTA BAIXA TÉCNICA - PAV. SUPERIOR  
 24 PLANTA BAIXA TÉCNICA - PAV. SUPERIOR  
 25 PLANTA BAIXA TÉCNICA - PAV. SUPERIOR  
 26 PLANTA BAIXA TÉCNICA - PAV. SUPERIOR  
 27 PLANTA BAIXA TÉCNICA - PAV. SUPERIOR  
 28 PLANTA BAIXA TÉCNICA - PAV. SUPERIOR  
 29 PLANTA BAIXA TÉCNICA - PAV. SUPERIOR  
 30 PLANTA BAIXA TÉCNICA - PAV. SUPERIOR  
 31 PLANTA BAIXA TÉCNICA - PAV. SUPERIOR  
 32 PLANTA BAIXA TÉCNICA - PAV. SUPERIOR  
 33 PLANTA BAIXA TÉCNICA - PAV. SUPERIOR  
 34 PLANTA BAIXA TÉCNICA - PAV. SUPERIOR  
 35 PLANTA BAIXA TÉCNICA - PAV. SUPERIOR  
 36 PLANTA BAIXA TÉCNICA - PAV. SUPERIOR  
 37 PLANTA BAIXA TÉCNICA - PAV. SUPERIOR  
 38 PLANTA BAIXA TÉCNICA - PAV. SUPERIOR  
 39 PLANTA BAIXA TÉCNICA - PAV. SUPERIOR  
 40 PLANTA BAIXA TÉCNICA - PAV. SUPERIOR  
 41 PLANTA BAIXA TÉCNICA - PAV. SUPERIOR  
 42 PLANTA BAIXA TÉCNICA - PAV. SUPERIOR  
 43 PLANTA BAIXA TÉCNICA - PAV. SUPERIOR  
 44 PLANTA BAIXA TÉCNICA - PAV. SUPERIOR  
 45 PLANTA BAIXA TÉCNICA - PAV. SUPERIOR  
 46 PLANTA BAIXA TÉCNICA - PAV. SUPERIOR  
 47 PLANTA BAIXA TÉCNICA - PAV. SUPERIOR  
 48 PLANTA BAIXA TÉCNICA - PAV. SUPERIOR  
 49 PLANTA BAIXA TÉCNICA - PAV. SUPERIOR  
 50 PLANTA BAIXA TÉCNICA - PAV. SUPERIOR  
 51 PLANTA BAIXA TÉCNICA - PAV. SUPERIOR  
 52 PLANTA BAIXA TÉCNICA - PAV. SUPERIOR  
 53 PLANTA BAIXA TÉCNICA - PAV. SUPERIOR  
 54 PLANTA BAIXA TÉCNICA - PAV. SUPERIOR  
 55 PLANTA BAIXA TÉCNICA - PAV. SUPERIOR  
 56 PLANTA BAIXA TÉCNICA - PAV. SUPERIOR  
 57 PLANTA BAIXA TÉCNICA - PAV. SUPERIOR  
 58 PLANTA BAIXA TÉCNICA - PAV. SUPERIOR  
 59 PLANTA BAIXA TÉCNICA - PAV. SUPERIOR  
 60 PLANTA BAIXA TÉCNICA - PAV. SUPERIOR  
 61 PLANTA BAIXA TÉCNICA - PAV. SUPERIOR  
 62 PLANTA BAIXA TÉCNICA - PAV. SUPERIOR  
 63 PLANTA BAIXA TÉCNICA - PAV. SUPERIOR  
 64 PLANTA BAIXA TÉCNICA - PAV. SUPERIOR  
 65 PLANTA BAIXA TÉCNICA - PAV. SUPERIOR  
 66 PLANTA BAIXA TÉCNICA - PAV. SUPERIOR  
 67 PLANTA BAIXA TÉCNICA - PAV. SUPERIOR  
 68 PLANTA BAIXA TÉCNICA - PAV. SUPERIOR  
 69 PLANTA BAIXA TÉCNICA - PAV. SUPERIOR  
 70 PLANTA BAIXA TÉCNICA - PAV. SUPERIOR  
 71 PLANTA BAIXA TÉCNICA - PAV. SUPERIOR  
 72 PLANTA BAIXA TÉCNICA - PAV. SUPERIOR  
 73 PLANTA BAIXA TÉCNICA - PAV. SUPERIOR  
 74 PLANTA BAIXA TÉCNICA - PAV. SUPERIOR  
 75 PLANTA BAIXA TÉCNICA - PAV. SUPERIOR  
 76 PLANTA BAIXA TÉCNICA - PAV. SUPERIOR  
 77 PLANTA BAIXA TÉCNICA - PAV. SUPERIOR  
 78 PLANTA BAIXA TÉCNICA - PAV. SUPERIOR  
 79 PLANTA BAIXA TÉCNICA - PAV. SUPERIOR  
 80 PLANTA BAIXA TÉCNICA - PAV. SUPERIOR  
 81 PLANTA BAIXA TÉCNICA - PAV. SUPERIOR  
 82 PLANTA BAIXA TÉCNICA - PAV. SUPERIOR  
 83 PLANTA BAIXA TÉCNICA - PAV. SUPERIOR  
 84 PLANTA BAIXA TÉCNICA - PAV. SUPERIOR  
 85 PLANTA BAIXA TÉCNICA - PAV. SUPERIOR  
 86 PLANTA BAIXA TÉCNICA - PAV. SUPERIOR  
 87 PLANTA BAIXA TÉCNICA - PAV. SUPERIOR  
 88 PLANTA BAIXA TÉCNICA - PAV. SUPERIOR  
 89 PLANTA BAIXA TÉCNICA - PAV. SUPERIOR  
 90 PLANTA BAIXA TÉCNICA - PAV. SUPERIOR  
 91 PLANTA BAIXA TÉCNICA - PAV. SUPERIOR  
 92 PLANTA BAIXA TÉCNICA - PAV. SUPERIOR  
 93 PLANTA BAIXA TÉCNICA - PAV. SUPERIOR  
 94 PLANTA BAIXA TÉCNICA - PAV. SUPERIOR  
 95 PLANTA BAIXA TÉCNICA - PAV. SUPERIOR  
 96 PLANTA BAIXA TÉCNICA - PAV. SUPERIOR  
 97 PLANTA BAIXA TÉCNICA - PAV. SUPERIOR  
 98 PLANTA BAIXA TÉCNICA - PAV. SUPERIOR  
 99 PLANTA BAIXA TÉCNICA - PAV. SUPERIOR  
 100 PLANTA BAIXA TÉCNICA - PAV. SUPERIOR

ASSOCIAÇÃO MUNICIPAL DE ENFERMEIROS DO ESTADO DE SANTA CATARINA  
 ASSOCIAÇÃO MUNICIPAL DE PSICÓLOGOS DO ESTADO DE SANTA CATARINA  
 ASSOCIAÇÃO MUNICIPAL DE FISIOTERAPEUTAS DO ESTADO DE SANTA CATARINA  
 ASSOCIAÇÃO MUNICIPAL DE FARMACÉUTICOS DO ESTADO DE SANTA CATARINA  
 ASSOCIAÇÃO MUNICIPAL DE ODONTÓLOGOS DO ESTADO DE SANTA CATARINA  
 ASSOCIAÇÃO MUNICIPAL DE ENFERMEIROS DE SAÚDE PÚBLICA DO ESTADO DE SANTA CATARINA  
 ASSOCIAÇÃO MUNICIPAL DE PSICÓLOGOS DE SAÚDE PÚBLICA DO ESTADO DE SANTA CATARINA  
 ASSOCIAÇÃO MUNICIPAL DE FISIOTERAPEUTAS DE SAÚDE PÚBLICA DO ESTADO DE SANTA CATARINA  
 ASSOCIAÇÃO MUNICIPAL DE FARMACÉUTICOS DE SAÚDE PÚBLICA DO ESTADO DE SANTA CATARINA  
 ASSOCIAÇÃO MUNICIPAL DE ODONTÓLOGOS DE SAÚDE PÚBLICA DO ESTADO DE SANTA CATARINA


**CEI - CENTRO DE EDUCAÇÃO INFANTIL**  
**PROJETO EDUCATIVO DE ANÁLISE TERA**  
 INSTITUIÇÃO: ANÁLISE TERA

PREFEITURA MUNICIPAL DE JORWILLE  
 ENDEREÇO: RUA... Nº...  
 CIDADE: JORWILLE - SC  
 UF: SC  
 CEP: 89.000-000

PROJETO ARQUITETÔNICO Nº: 18 (0019366232)  
 DATA: 10/05/2023  
 PLANTA Nº: 07



1 PLANTA BAIXA CORREDOR PAV. TERCEIRO


**ASSOCIAÇÃO DE MUNICÍPIOS DO PARANÁ - 10º ESTADO DO BRASIL**  
 MUNICÍPIO DE JOWILLE - PARANÁ - BRASIL  
 Rua do Progresso - Fone: (41) 3333-1111  
 CEP: 81.520-000 - JOWILLE - PARANÁ

**CEI - CENTRO DE EDUCAÇÃO INFANTIL**  
 PROJETO EXECUTIVO DE ARQUITETURA

**PREFEITURA MUNICIPAL DE JOWILLE**  
 Rua do Progresso - Fone: (41) 3333-1111  
 CEP: 81.520-000 - JOWILLE - PARANÁ

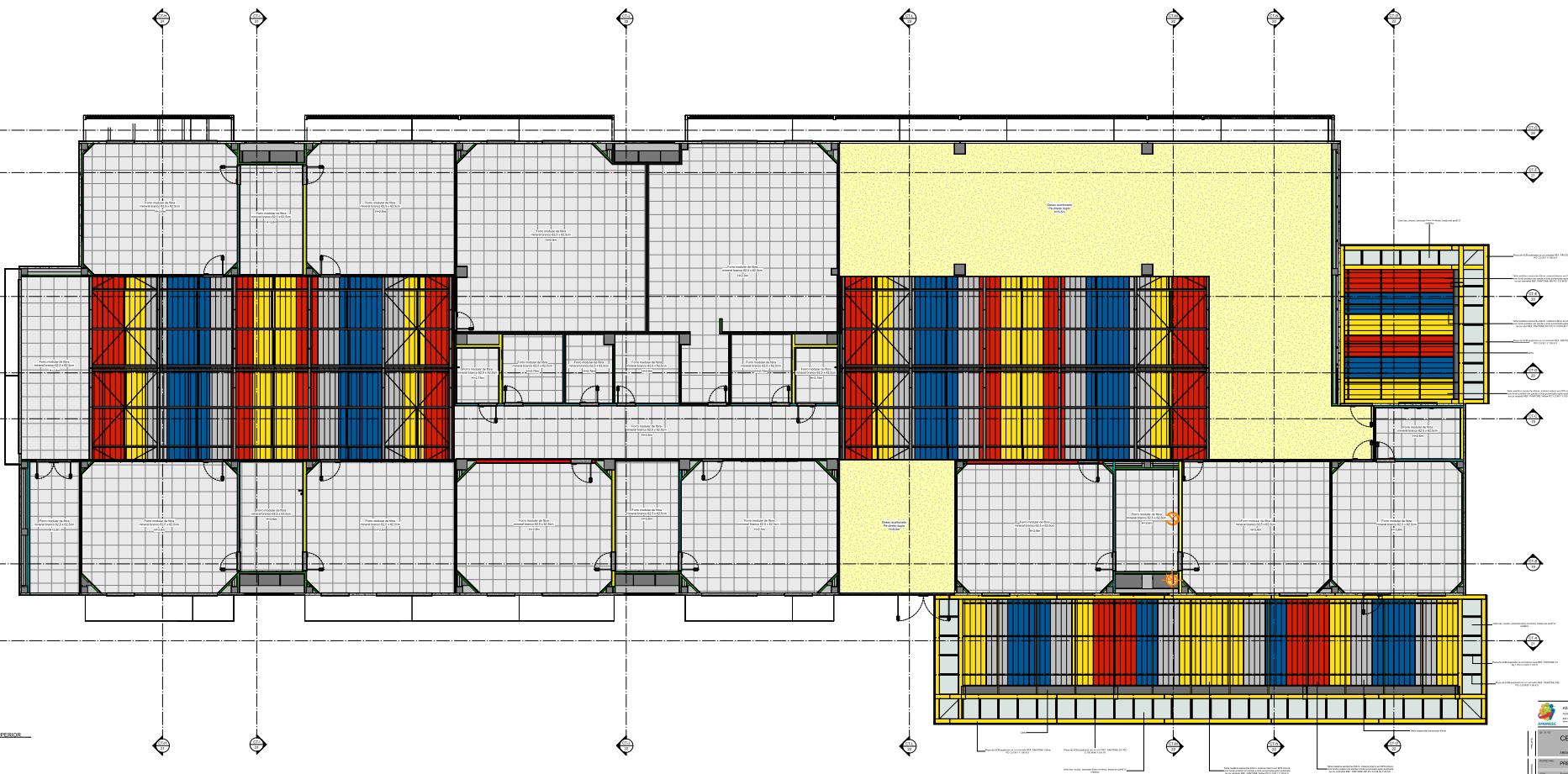
PROJETO ARQUITETÔNICO: **ARQUITETO PAULO HENRIQUE DE LIMA**  
 PROJETO DE ARQUITETURA: **ARQUITETO PAULO HENRIQUE DE LIMA**  
 PROJETO DE ARQUITETURA: **ARQUITETO PAULO HENRIQUE DE LIMA**

PLANTA BAIXA - CORREDOR PAV. TERCEIRO

08 / 36



Projeto Arquitetônico - 18 (0019366222) - SF1-23-0-234744-7 / pg. 9



PLANTA BAIXA CORPO BAX SUPERIOR

ASSOCIAÇÃO DE MUNICÍPIOS DO PARANÁ DE ESTADOS DO BRASIL LATINA  
Associação dos Municípios do Paraná de Estados do Brasil Latina - AMPL - 1998

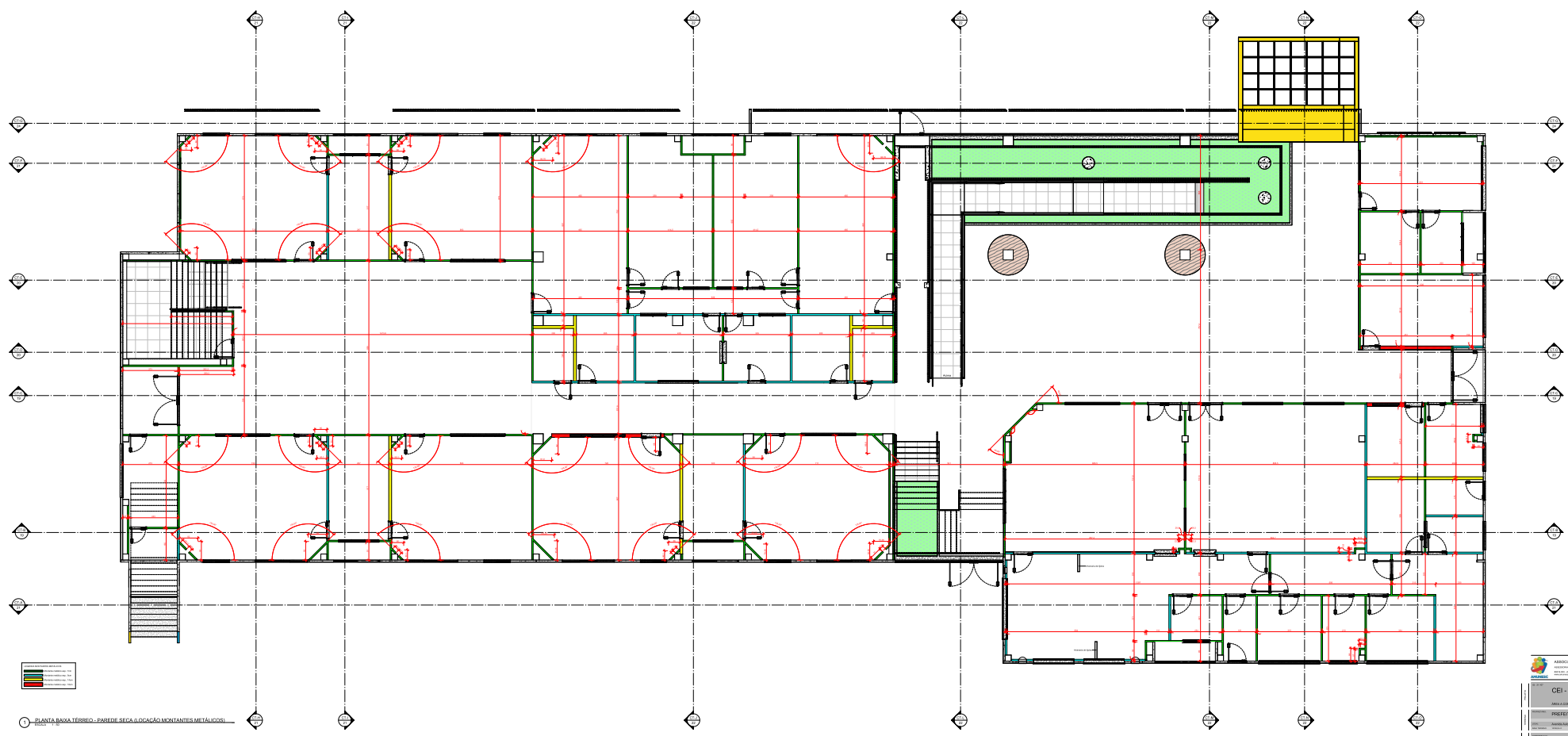
**CEI - CENTRO DE EDUCAÇÃO INFANTIL**  
PROJETO EXECUTIVO DE ARQUITETURA

PREFEITURA MUNICIPAL DE JONVILHE

PROJETO ARQUITETÔNICO: DR. BRUNO HENRIQUE PEREIRA  
PROJETO DE ARQUITETURA: DR. BRUNO HENRIQUE PEREIRA  
PROJETO DE ARQUITETURA: DR. BRUNO HENRIQUE PEREIRA  
PROJETO DE ARQUITETURA: DR. BRUNO HENRIQUE PEREIRA  
PROJETO DE ARQUITETURA: DR. BRUNO HENRIQUE PEREIRA


PROJETO DE ARQUITETURA: DR. BRUNO HENRIQUE PEREIRA  
PROJETO DE ARQUITETURA: DR. BRUNO HENRIQUE PEREIRA  
PROJETO DE ARQUITETURA: DR. BRUNO HENRIQUE PEREIRA  
PROJETO DE ARQUITETURA: DR. BRUNO HENRIQUE PEREIRA  
PROJETO DE ARQUITETURA: DR. BRUNO HENRIQUE PEREIRA

PLANTA BAIXA - CORPO BAX SUPERIOR 09 / 36



1	PLANTA BAIXA TERREÇO - PAREDE SECA E LOCAÇÃO MONTANTES METÁLICOS
---	--

1 - PLANTA BAIXA TERREÇO - PAREDE SECA E LOCAÇÃO MONTANTES METÁLICOS


**ASSOCIAÇÃO DE MUNICÍPIOS DO PARANÁ DE ESTADOS DO BRASIL DO OESTE**  
 ASSOCIAÇÃO DE MUNICÍPIOS DO PARANÁ DO OESTE - AMPOO  
 Rua do Progresso, nº 100 - Jowille - Paraná

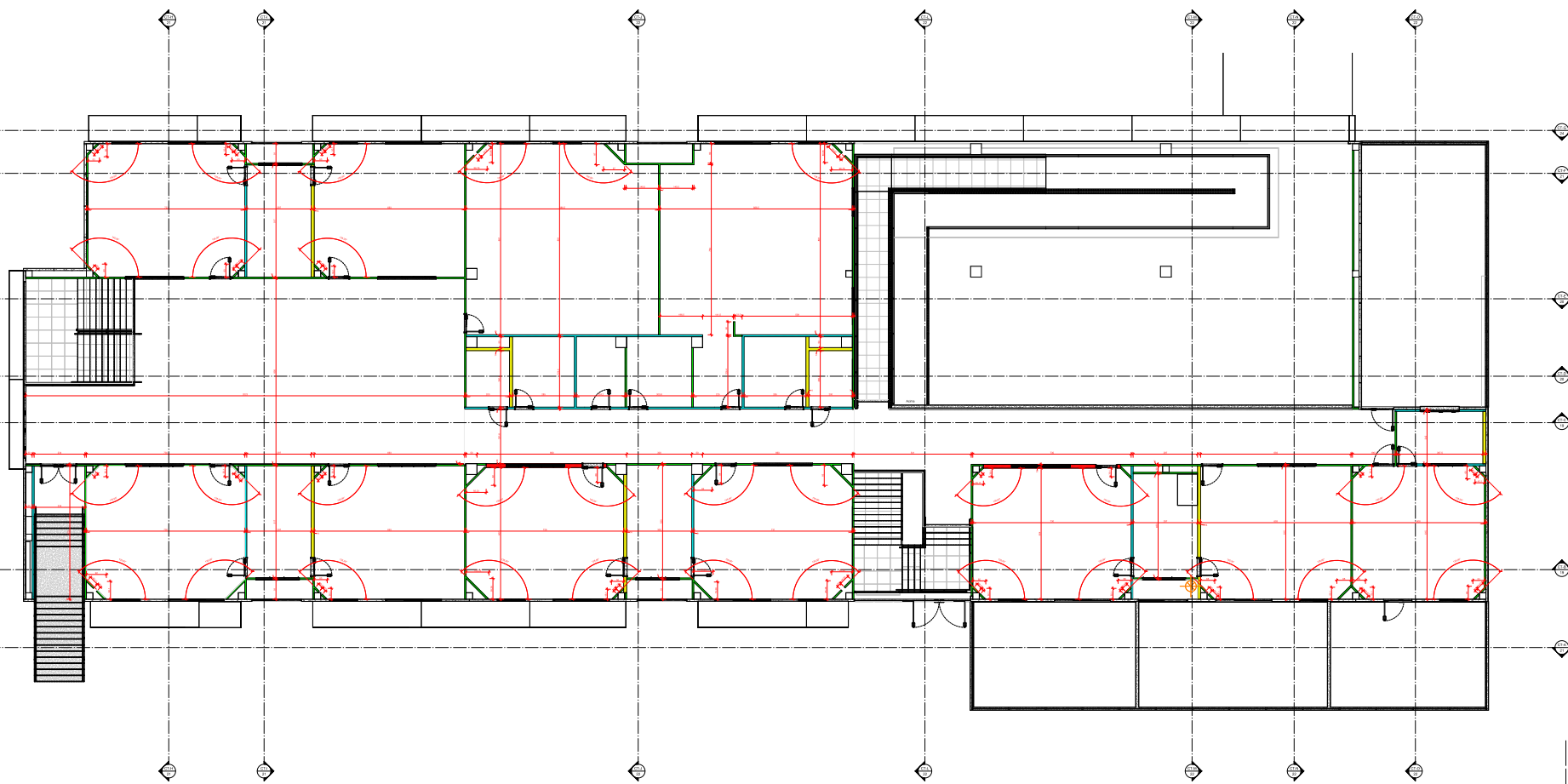
**CEI - CENTRO DE EDUCAÇÃO INFANTIL**  
 PROJETO EXECUTIVO DE ARQUITETURA  
 ÁREA CONSTRUTIVA - 02/03

**PREFEITURA MUNICIPAL DE JOWILLE**  
 Rua do Comércio, nº 100 - Jowille - Paraná

PROJETO ARQUITETÔNICO: **PROJETO EXECUTIVO DE ARQUITETURA**  
 PROJETO DE ARQUITETURA: **PROJETO EXECUTIVO DE ARQUITETURA**  
 PROJETO DE ARQUITETURA: **PROJETO EXECUTIVO DE ARQUITETURA**

PLANTA BAIXA - MONTANTES METÁLICOS PAREDE SECA PAV. TERREÇO

10 / 36



	ESTRUTURA DE AÇO
	ESTRUTURA DE CONCRETO
	DETA LÍNEAS
	ALINHAMENTO

1 PLANTA BARRA PAV. SUPERIOR. PASSARELA, LOCALIZAÇÃO MONTANTES METÁLICOS.

ASSOCIAÇÃO DE MUNICÍPIOS DO PARANÁ - GOVERNO DO ESTADO DO PARANÁ  
 SECRETARIA DE EDUCAÇÃO, CULTURA, JUVENTUDE, LINGUAGEM, ESPORTE E RECREAÇÃO  
 SECRETARIA DE EDUCAÇÃO - SUPERINTENDÊNCIA DE EDUCAÇÃO INFANTIL

**CEI - CENTRO DE EDUCAÇÃO INFANTIL**  
 PROJETO EXECUTIVO DE ARQUITETURA

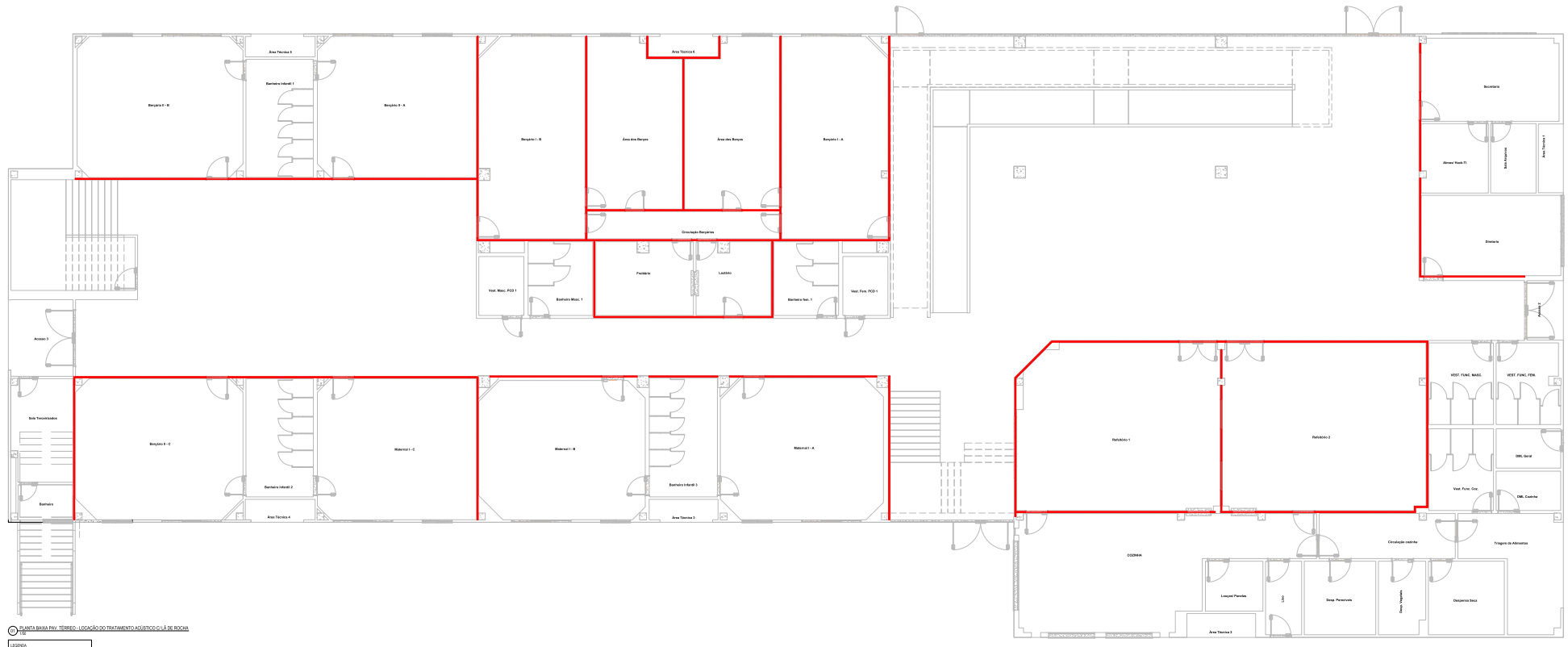
ÁREA CONSTRUTIVA: ÁREA DE

PREFEITURA MUNICIPAL DE JONVILLE

PROJETO DE ARQUITETURA: DR. MARCELO MOURA  
 PROJETO DE ARQUITETURA: DR. MARCELO MOURA  
 PROJETO DE ARQUITETURA: DR. MARCELO MOURA

PLANTA: PLANTA BARRA, MONTANTES METÁLICOS PASSARELA BARRA PAV. SUPERIOR

11 / 36



ASSOCIAÇÃO DE MUNICÍPIOS DO NORDESTE DO ESTADO DE SANTA CATARINA  
 INSTITUTO DE DESENVOLVIMENTO URBANO E AMBIENTAL - IDUA  
 PROJETO DE ARQUITETURA

**CEI - CENTRO DE EDUCAÇÃO INFANTIL**  
 PROJETO DE ARQUITETURA

PREFEITURA MUNICIPAL DE JOINVILLE

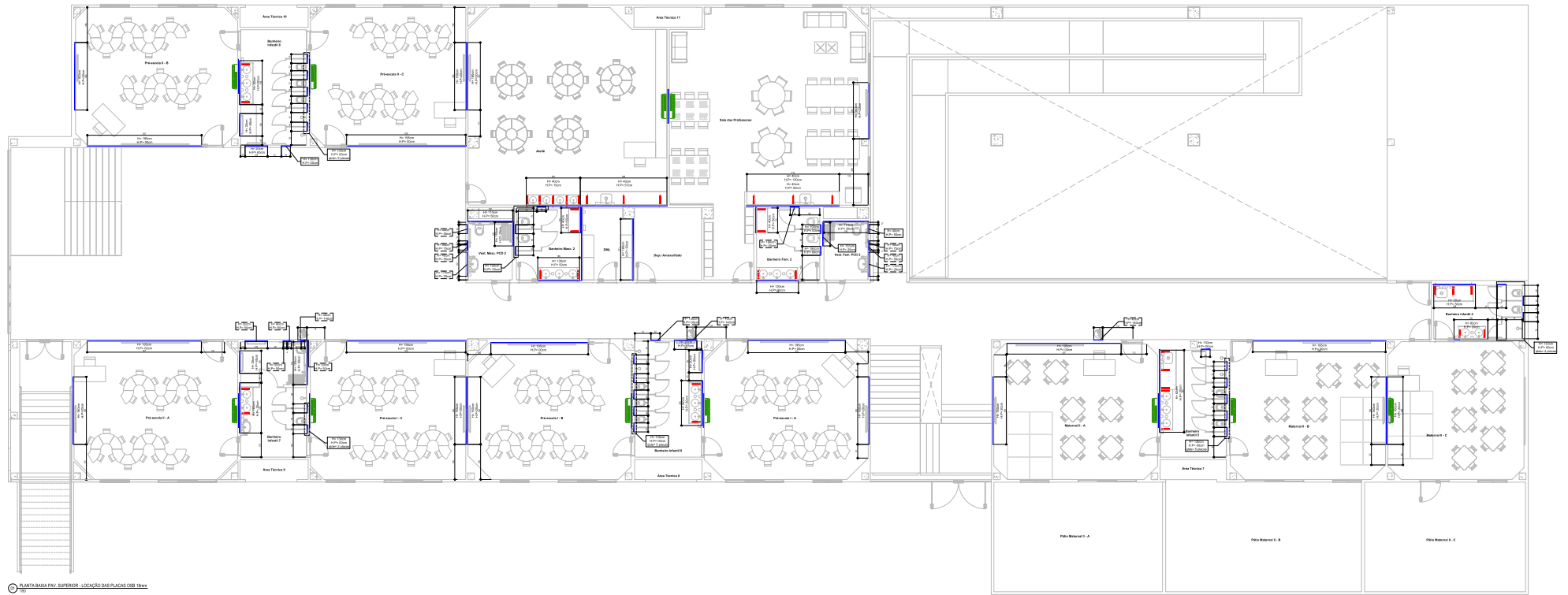
PROJETO DE ARQUITETURA

PLANTA BAIXA DO TERÇO LOCALIZAÇÃO DO TRATAMENTO ACÚSTICO DA BOMBA

12 / 36







**PLANTA BAIXA DO SUPERIOR - LOCALIZAÇÃO DAS PLACAS DO TIPO**

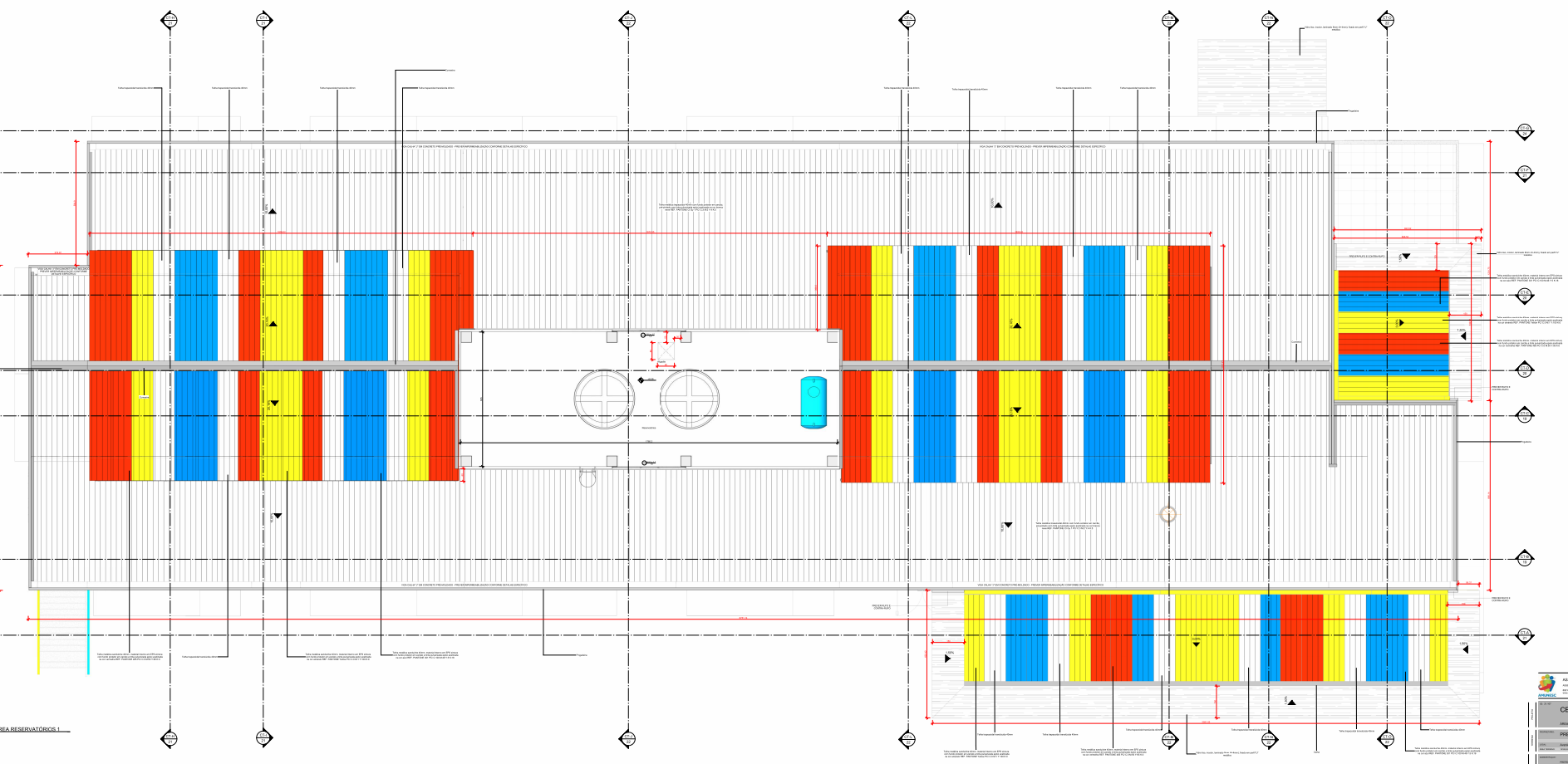
**LEGENDA**


- PERÍMETRO DO TIPO
  - Placa de identificação externa, deverá conter o nome do tipo, o número do tipo e o número do andar em que se encontra.
- LOCALIZAÇÃO DE INTERFERÊNCIAS
  - Indica as interferências existentes, devendo conter o nome do tipo, o número do tipo, o andar em que se encontra e o número do tipo interferente.
- TIPO DE PLACA
  - Placa de identificação externa ou interna.

Todas as medidas estão em centímetros.

ASSOCIAÇÃO DE MUNICÍPIOS DO NOROESTE DO ESTADO DE SANTA CATARINA <small>ASSOCIAÇÃO DE MUNICÍPIOS DO NOROESTE DO ESTADO DE SANTA CATARINA</small>	
<b>CEI - CENTRO DE EDUCAÇÃO INFANTIL</b> <b>PROJETO DE ARQUITETURA</b>	
LOCALIZAÇÃO: 3003-33	
PREFEITURA MUNICIPAL DE JOINVILLE	
ENDEREÇO: Rua Amândio Pires, 3003-33, Jd. Santa Helena, Joinville/SC	
DATA: 12/2017	ELABORADO POR:
PROJETO EXECUTIVO DE ARQUITETURA	CONSULTOR RESPONSÁVEL:
CADERNO DE PROPOSTAS	ASSOCIAÇÃO DE MUNICÍPIOS DO NOROESTE DO ESTADO DE SANTA CATARINA
PROJETO DE ARQUITETURA	ASSOCIAÇÃO DE MUNICÍPIOS DO NOROESTE DO ESTADO DE SANTA CATARINA
PROJETO DE EXECUÇÃO DE OBRAS	ASSOCIAÇÃO DE MUNICÍPIOS DO NOROESTE DO ESTADO DE SANTA CATARINA
PROJETO DE LICITAÇÃO	ASSOCIAÇÃO DE MUNICÍPIOS DO NOROESTE DO ESTADO DE SANTA CATARINA
PROJETO DE LICITAÇÃO	ASSOCIAÇÃO DE MUNICÍPIOS DO NOROESTE DO ESTADO DE SANTA CATARINA
PROJETO DE LICITAÇÃO	ASSOCIAÇÃO DE MUNICÍPIOS DO NOROESTE DO ESTADO DE SANTA CATARINA
PROJETO DE LICITAÇÃO	ASSOCIAÇÃO DE MUNICÍPIOS DO NOROESTE DO ESTADO DE SANTA CATARINA
PROJETO DE LICITAÇÃO	ASSOCIAÇÃO DE MUNICÍPIOS DO NOROESTE DO ESTADO DE SANTA CATARINA
PROJETO DE LICITAÇÃO	ASSOCIAÇÃO DE MUNICÍPIOS DO NOROESTE DO ESTADO DE SANTA CATARINA
PROJETO DE LICITAÇÃO	ASSOCIAÇÃO DE MUNICÍPIOS DO NOROESTE DO ESTADO DE SANTA CATARINA
PROJETO DE LICITAÇÃO	ASSOCIAÇÃO DE MUNICÍPIOS DO NOROESTE DO ESTADO DE SANTA CATARINA
PROJETO DE LICITAÇÃO	ASSOCIAÇÃO DE MUNICÍPIOS DO NOROESTE DO ESTADO DE SANTA CATARINA
PROJETO DE LICITAÇÃO	ASSOCIAÇÃO DE MUNICÍPIOS DO NOROESTE DO ESTADO DE SANTA CATARINA
PROJETO DE LICITAÇÃO	ASSOCIAÇÃO DE MUNICÍPIOS DO NOROESTE DO ESTADO DE SANTA CATARINA
PROJETO DE LICITAÇÃO	ASSOCIAÇÃO DE MUNICÍPIOS DO NOROESTE DO ESTADO DE SANTA CATARINA

PLANTA BARRA TÉCNICA ÁREA RESERVATÓRIOS 1




 ASSOCIAÇÃO DE MUNICÍPIOS DO NORDESTE DO ESTADO DE BAHIA  
 ASSOCIAÇÃO DE MUNICÍPIOS DO NORDESTE DO ESTADO DE BAHIA - AMNEB  
 Rua Manoel de Araújo, nº 100 - Salvador - BA - 41100-000

**CEI - CENTRO DE EDUCAÇÃO INFANTIL**  
 PROJETO EXECUTIVO DE ARQUITETURA

**PREFEITURA MUNICIPAL DE JONWILLE**  
 Rua Manoel de Araújo, nº 100 - Salvador - BA - 41100-000

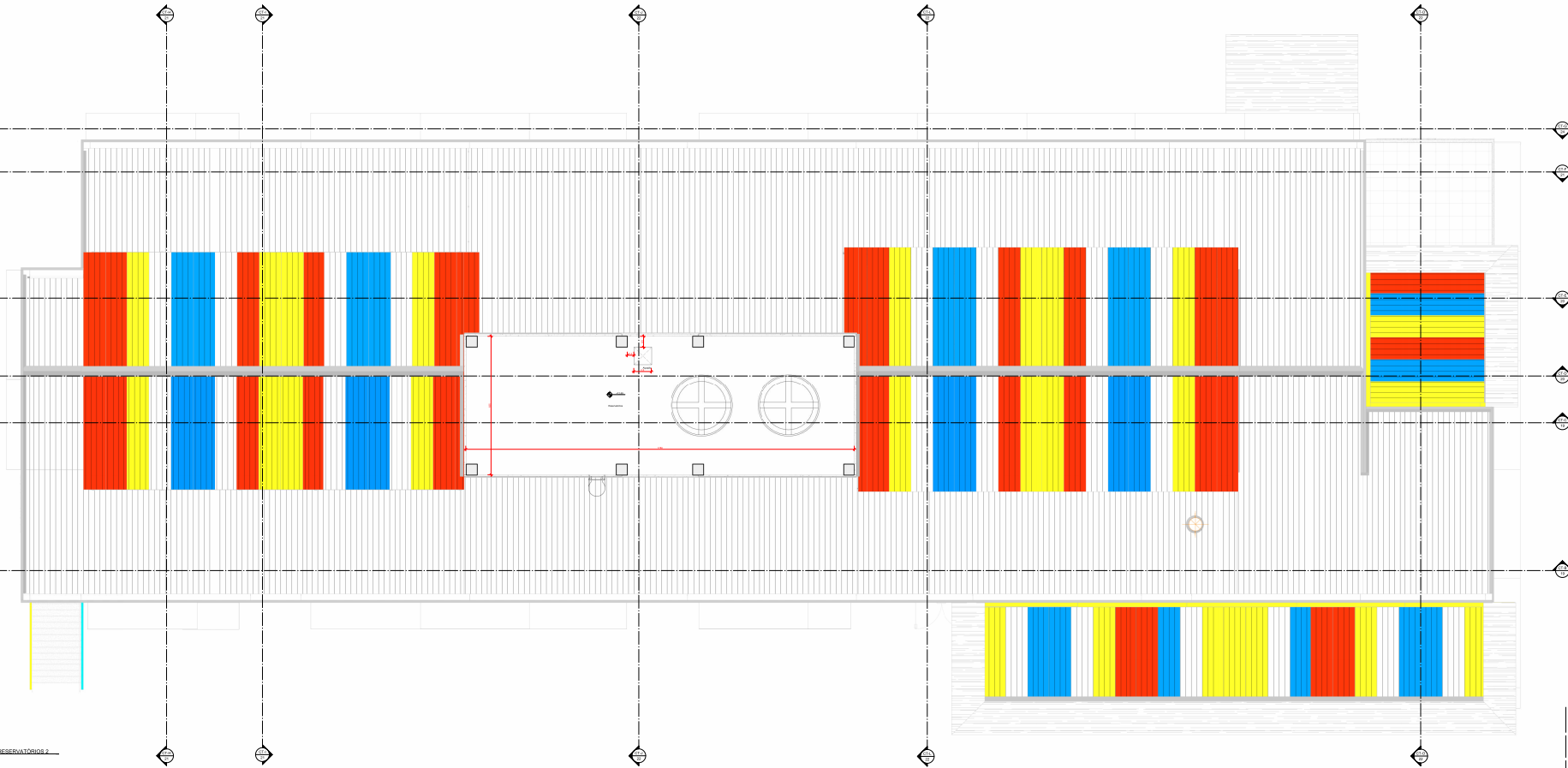
PROJETO ARQUITETÔNICO: **ARQUITETO**  
 PROJETO DE EXECUÇÃO: **ARQUITETO**  
 PROJETO DE EXECUÇÃO: **ARQUITETO**

PLANTA: **PLANTA BARRA - RESERVATÓRIOS 1**

16 / 36



1 PLANTA BAIXA TÉCNICA LABORATÓRIOS 2

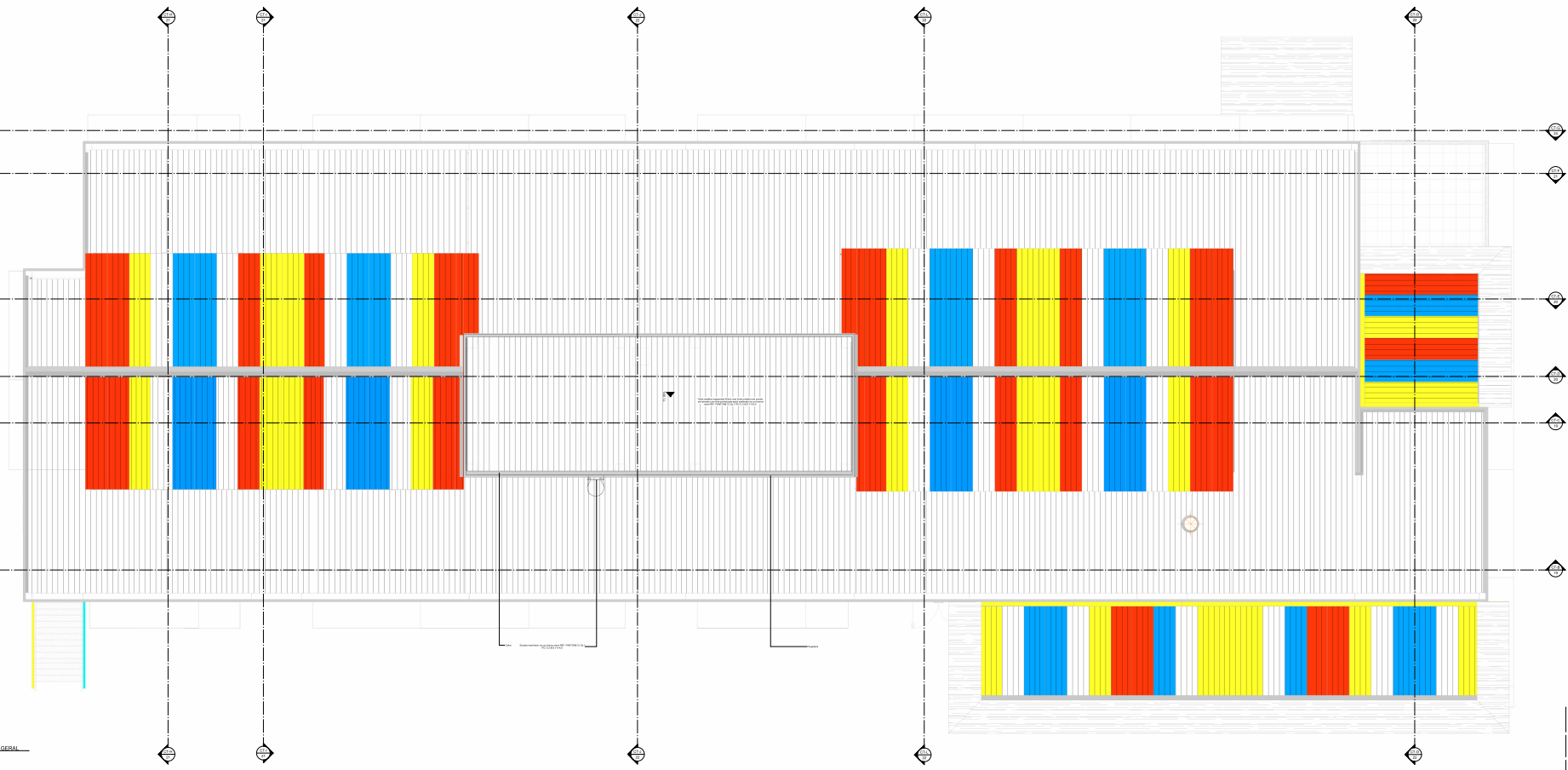



ASSOCIAÇÃO DE MUNICÍPIOS DO PARANÁ - 10 ANOS DE BARRA DO PIRAÍTOBA ASSOCIAÇÃO DE MUNICÍPIOS DO PARANÁ - ASSOCIAÇÃO DE MUNICÍPIOS DO PARANÁ - ASSOCIAÇÃO DE MUNICÍPIOS DO PARANÁ - ASSOCIAÇÃO DE MUNICÍPIOS DO PARANÁ - ASSOCIAÇÃO DE MUNICÍPIOS DO PARANÁ ASSOCIAÇÃO DE MUNICÍPIOS DO PARANÁ - ASSOCIAÇÃO DE MUNICÍPIOS DO PARANÁ - ASSOCIAÇÃO DE MUNICÍPIOS DO PARANÁ - ASSOCIAÇÃO DE MUNICÍPIOS DO PARANÁ - ASSOCIAÇÃO DE MUNICÍPIOS DO PARANÁ	
<b>CEI - CENTRO DE EDUCAÇÃO INFANTIL</b>	
PROJETO EXECUTIVO DE ARQUITETURA	
ÁREA CONSTRUTIVA - 30,00 x 40,00	
PREFEITURA MUNICIPAL DE JONVILHE	
Autor: <input type="text"/>	
Arquiteto Responsável: <input type="text"/>	
Data: <input type="text"/>	
Escala: <input type="text"/>	
Projeto: <input type="text"/>	
Situação: <input type="text"/>	
Observações: <input type="text"/>	
PLANTA BAIXA - LABORATÓRIOS 2	
17 / 36	

Projeto Arquitetônico 1 - 18 (0019366232)

SF 23:0:234741-7/pg. 18

PLANTA BAIXA COBERTURA GERAL




 ASSOCIAÇÃO DE MUNICÍPIOS DO NORDESTE DO ESTADO DE BAHIA  
 Associação dos Municípios do Nordeste do Estado de Bahia - AMNEB  
 Rua: Rua da Bahia, nº 100 - Salvador - BA - 41100-000

**CEI - CENTRO DE EDUCAÇÃO INFANTIL**  
 PROJETO EXECUTIVO DE ARQUITETURA

PREFEITURA MUNICIPAL DE JONWILLE

ENDEREÇO: RUA DE JONWILLE, Nº 100 - JONWILLE - BA  
 DATA: 23/08/2023

PROJETO ARQUITETÔNICO: 1 - 18 (0019366232)  
 PROJETO EXECUTIVO DE ARQUITETURA

TÍTULO: PLANTA BAIXA - COBERTURA GERAL

ESCALA: 1:50

DATA: 23/08/2023

18 / 36