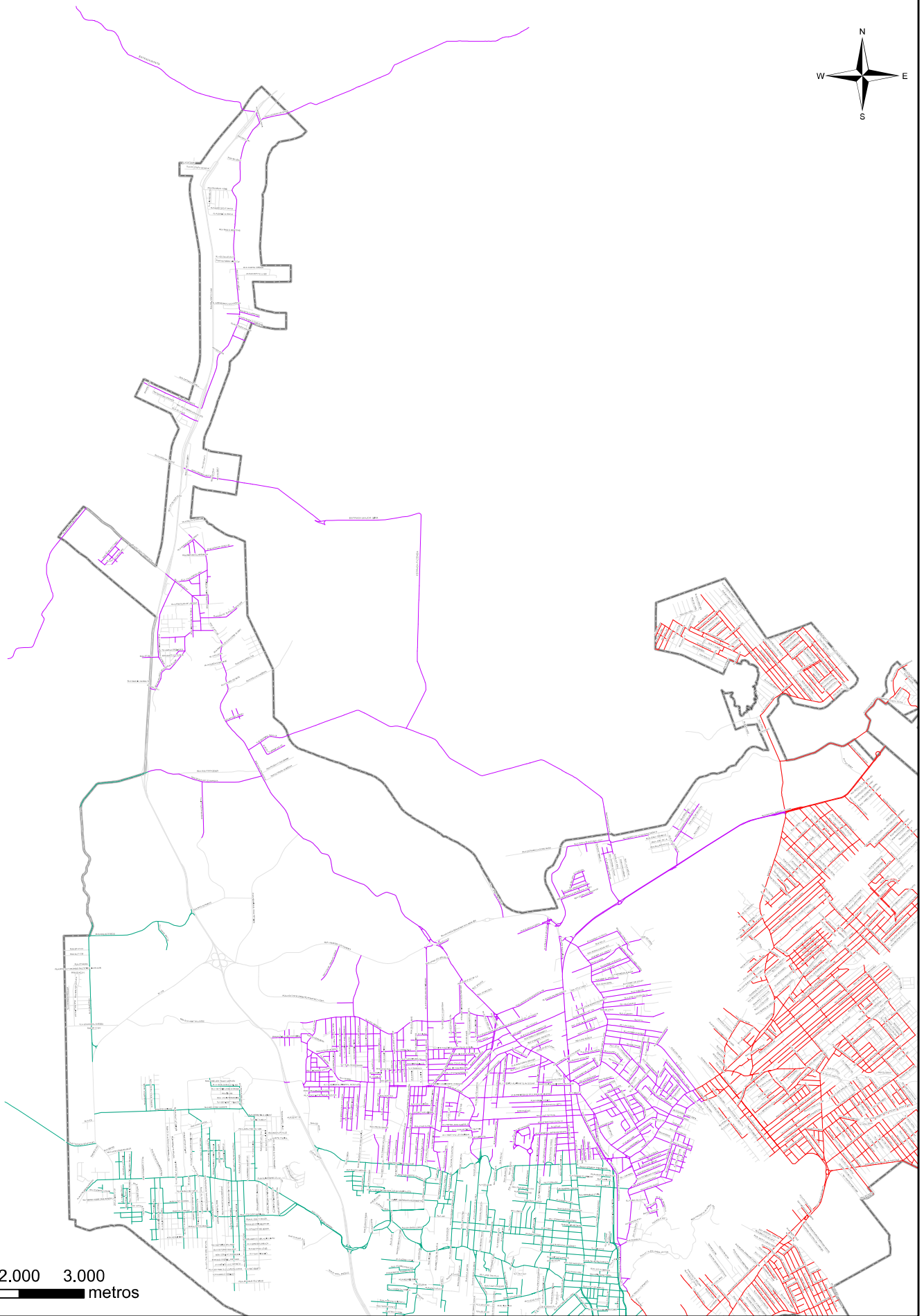
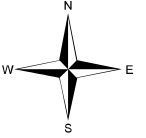


Ruas Asfaltadas - Setor 01 - Norte



0 500 1.000 2.000 3.000 metros

Legenda

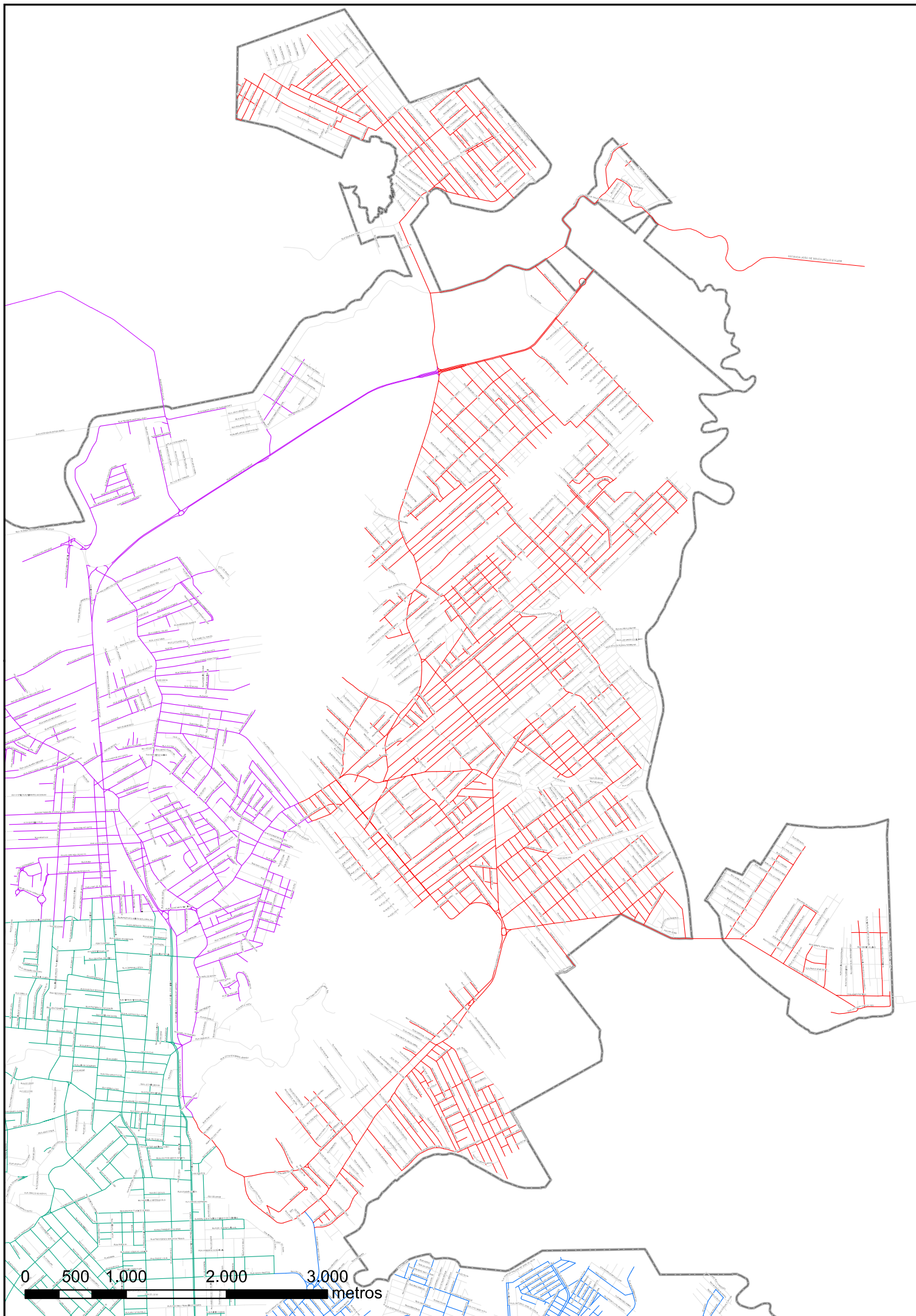
- Setor 01 - Norte - Extensão 246.250m
- Setor 02 - Leste - Extensão 233.875m
- Setor 03 - Sul - Extensão 228.330m
- Setor 04 - Centro Oeste - Extensão 217.910m
- Perímetro Urbano

Projeção: Transversa de Mercator (UTM)
Meridiano Central: W51° (fuso 22 sul)
Datum: Sirgas 2000
Base Digital: PMJ / Aeroimagem, 2007-2010.
Data: 20/02/2019.



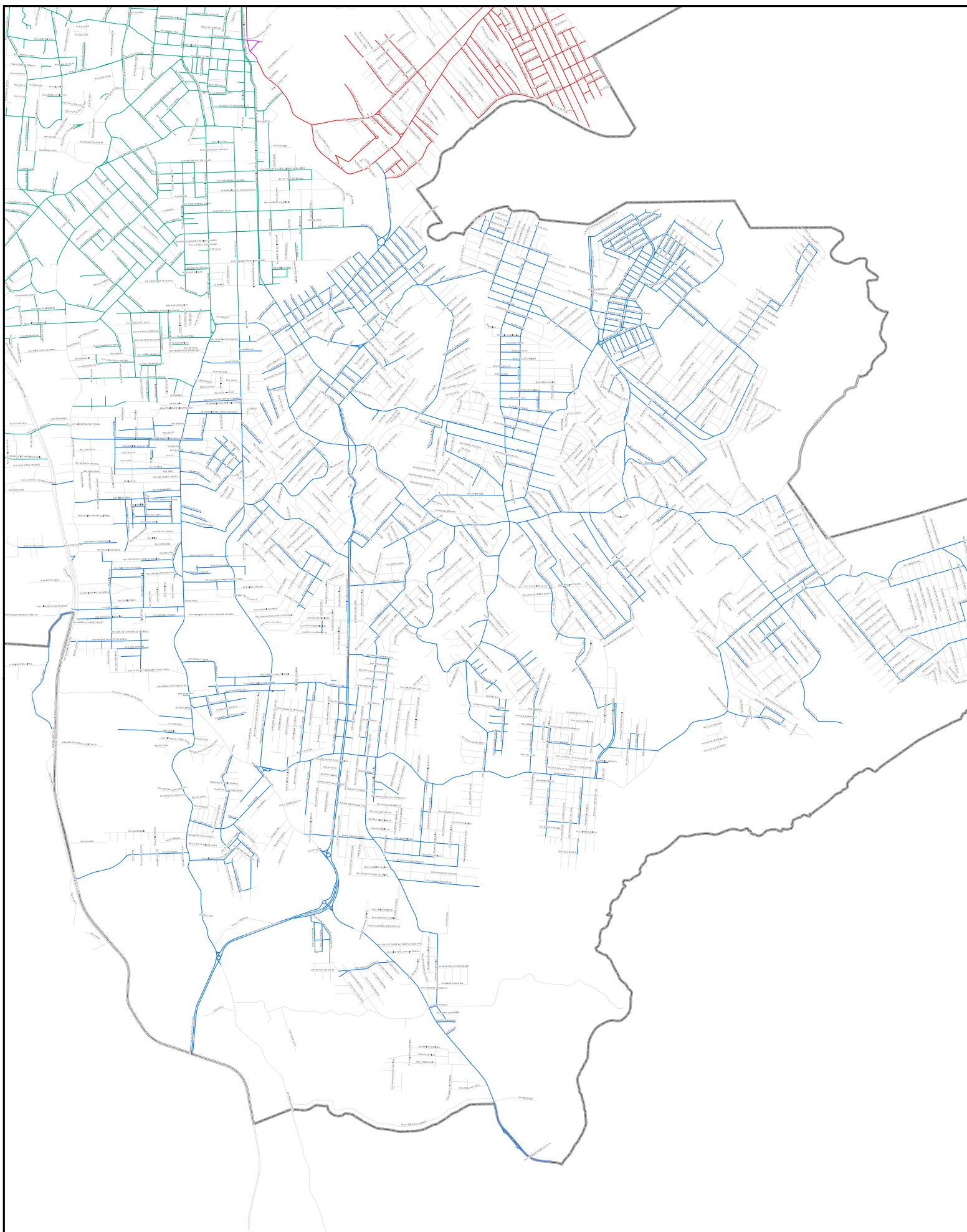
SIM
Geo

Ruas Asfaltadas - Setor 02 - Leste



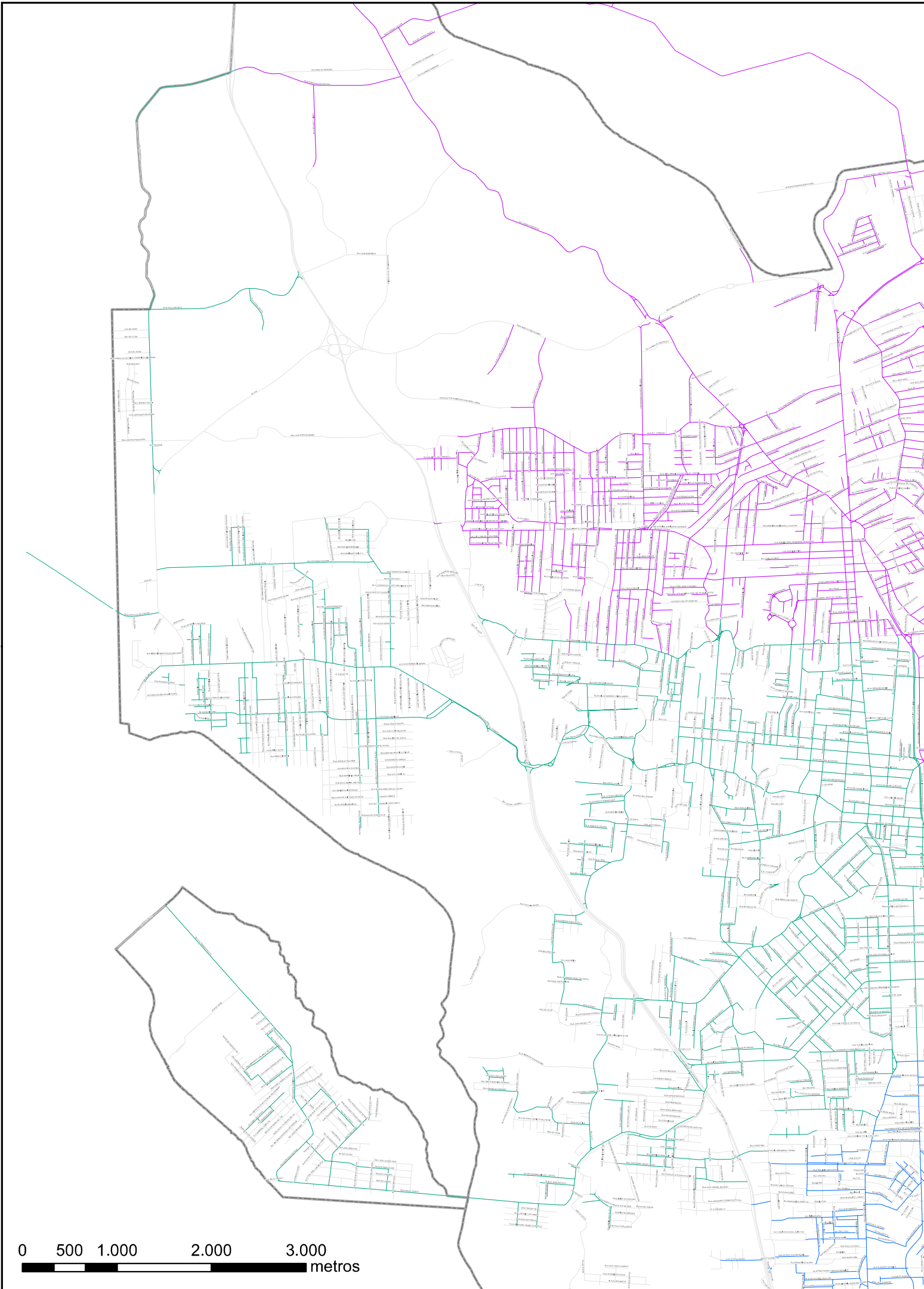
0 500 1.000 2.000 3.000 metros

Ruas Asfaltadas - Setor 03 - Sul



0 500 1.000 2.000 3.000 metros

Ruas Asfaltadas - Setor 04 - Centro Oeste



0 500 1.000 2.000 3.000 metros