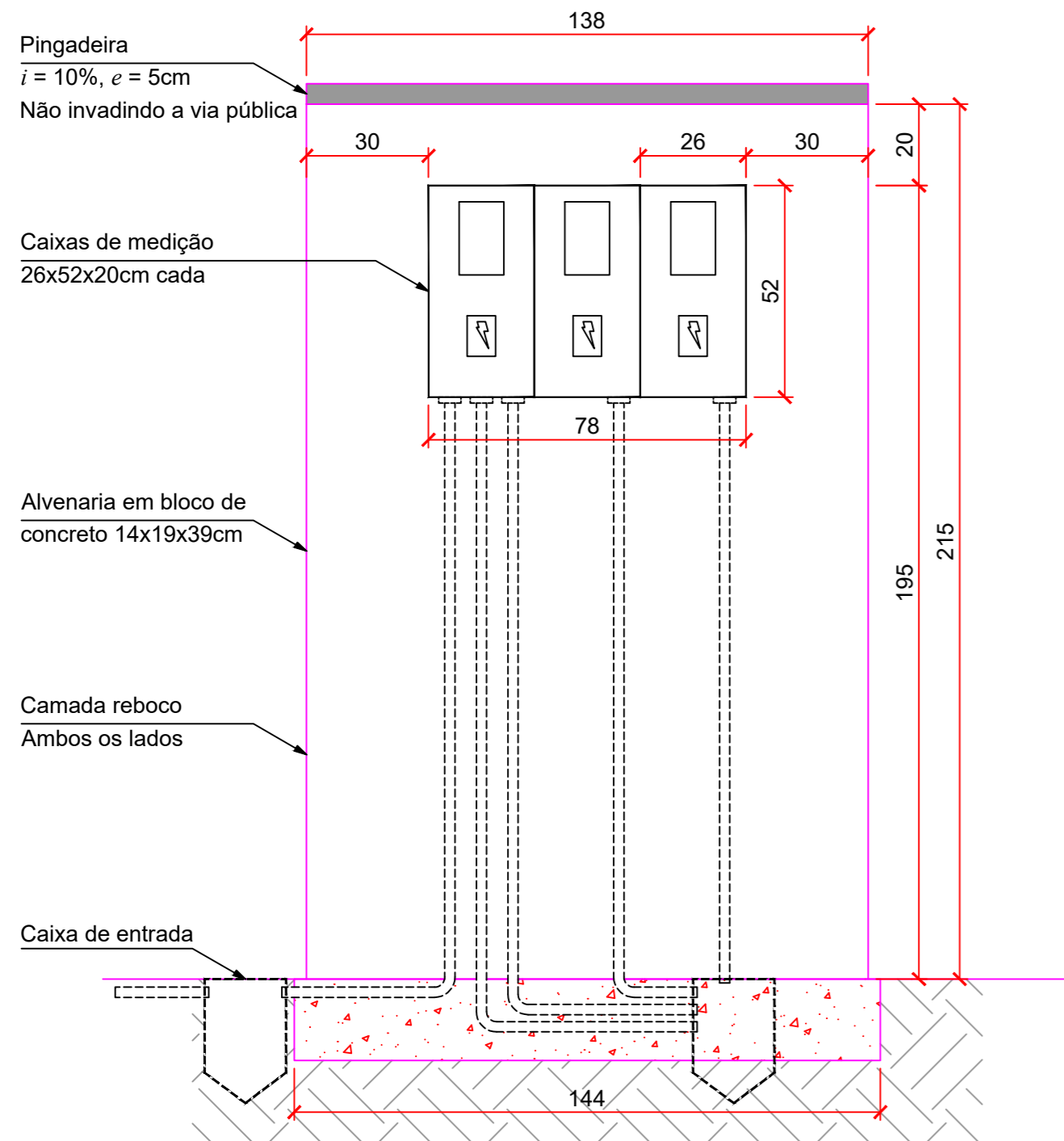
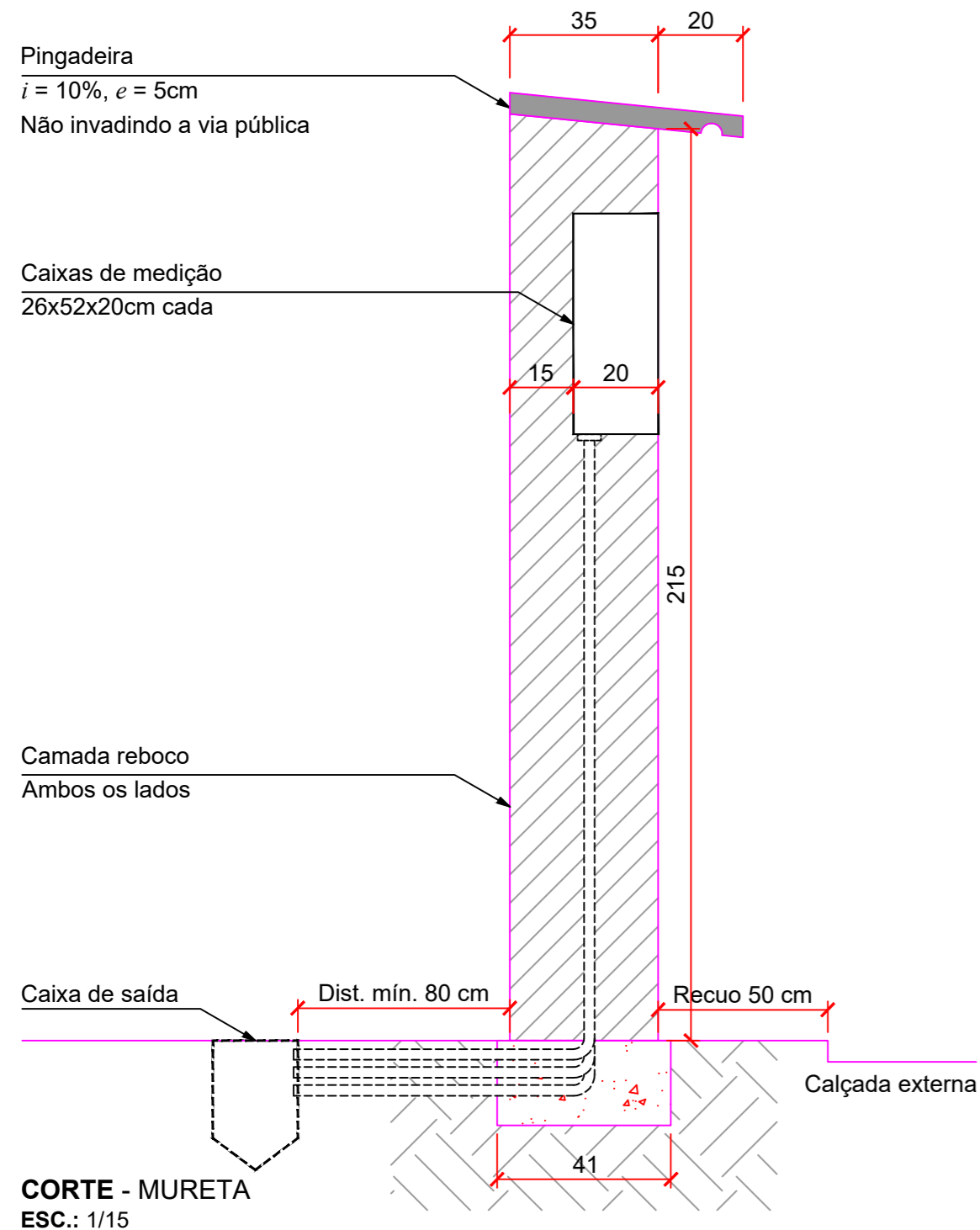


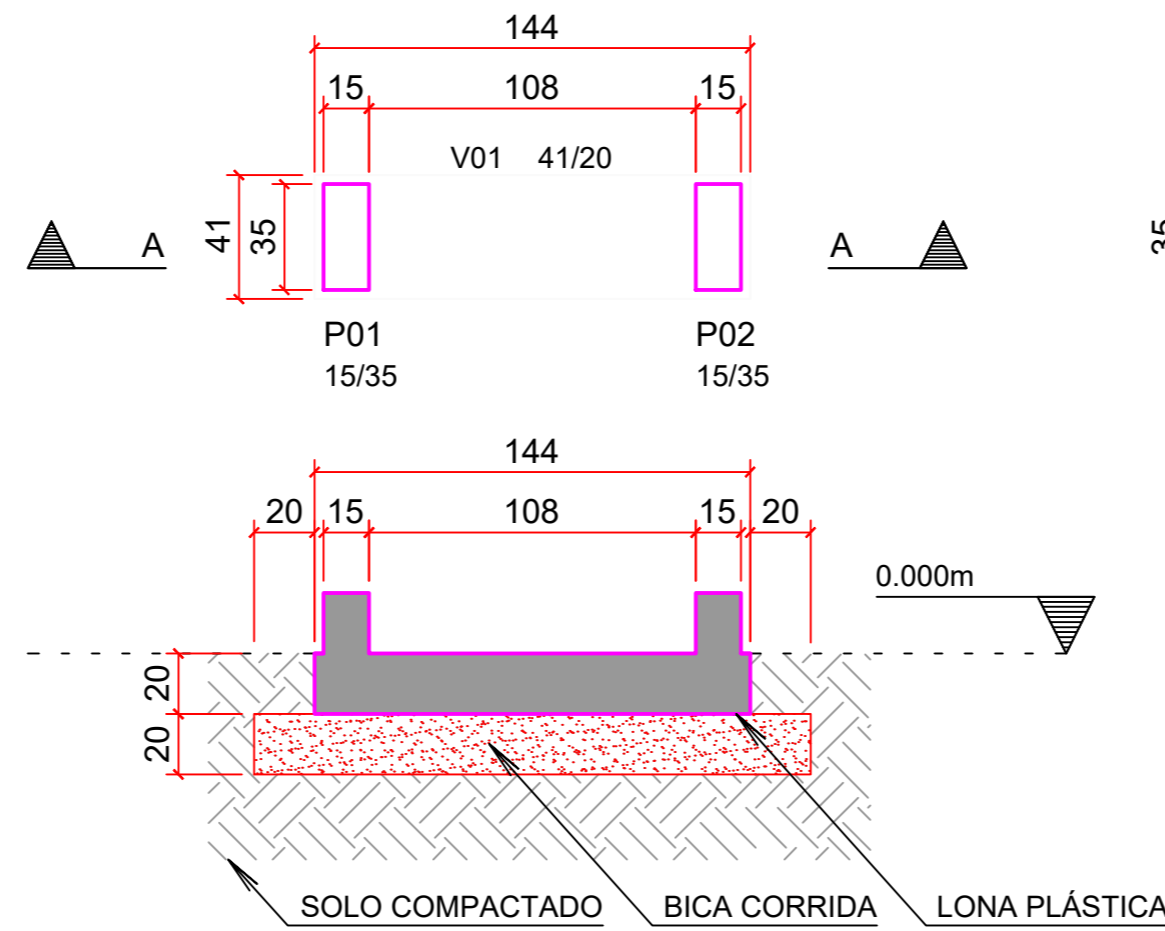
DETALHES ARQUITETÔNICOS - MURETA



VISTA - MURETA
ESC.: 1/15



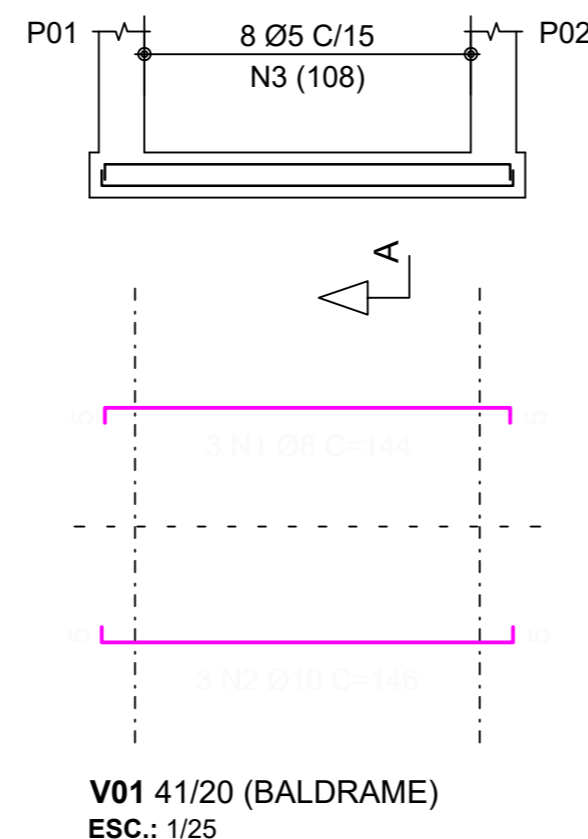
FORMAS - MURETA



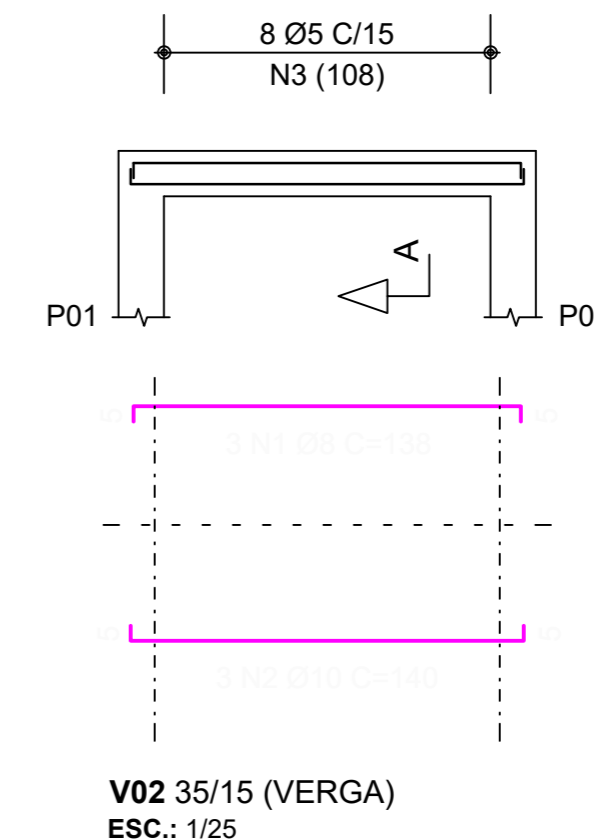
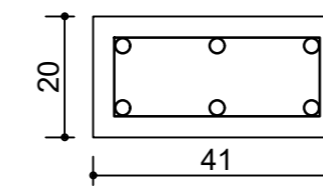
Corte A

TÉRREO - MURETA
ESC.: 1/25

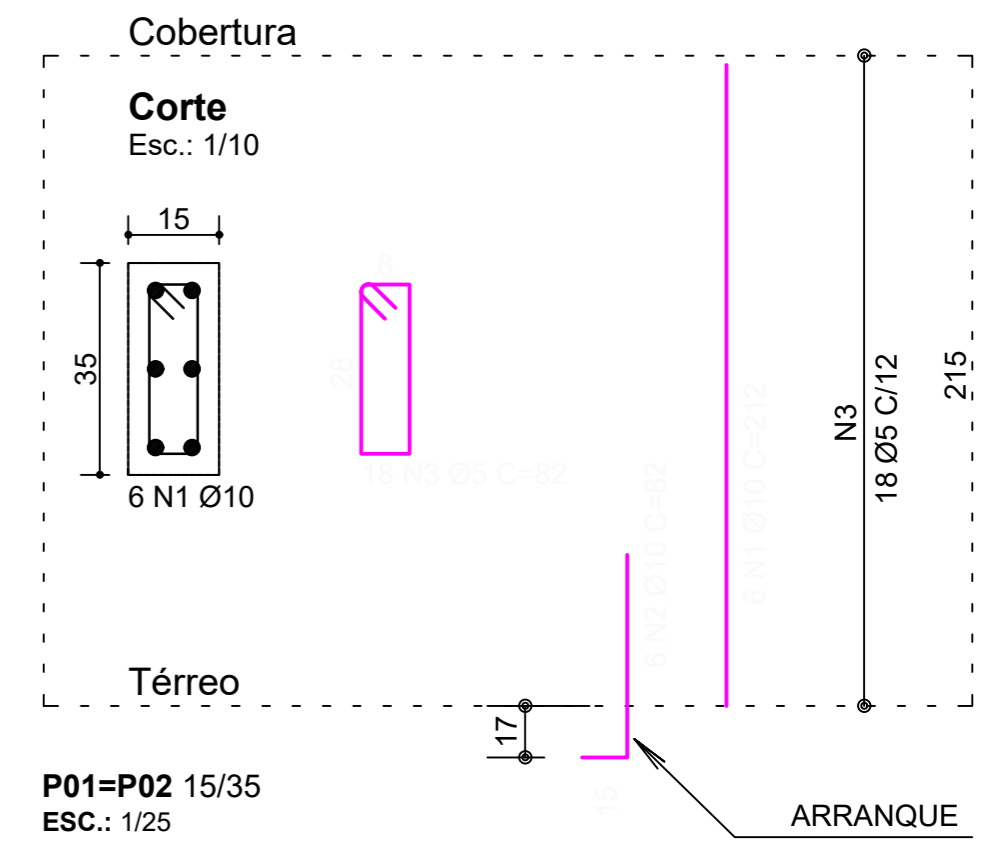
VIGAS - MURETA



Corte A
ESC.: 1/10



PILARES - MURETA



QUANTITATIVO

MATERIAL	QTDE	UNID
CONCRETO FCK = 25mpa	0,416	M³
AÇO CA60 5,0mm	7,104	KG
AÇO CA50 8,0mm	3,384	KG
AÇO CA50 10,0mm	27,632	KG
MADEIRA PARA CAIXARIA EM CHAPA DE MADEIRA RESINADA	5,937	M²
IMPERMEABILIZAÇÃO	1,48	M²
BLOCO DE CONCRETO 14x19x39cm	4,32	M²
CHAPISCO / EMBOÇO / REBOCO	7,439	M²
SELADOR ACRÍLICO PARA PAREDE (2 DEMÃOS)	7,439	M²
TINTA ACRÍLICA PARA PAREDE	7,439	M²

PROPRIETÁRIO

MUNICÍPIO DE JOINVILLE
83.169.623/0001-10

RESPONSÁVEL TÉCNICO

CARLA TAIS PEREIRA
ENGENHEIRA CIVIL
CREA/SC 180646-6

CADERNO DE ESPECIFICAÇÕES

SECRETARIA DE EDUCAÇÃO
MUNICÍPIO DE JOINVILLE



PROPRIETÁRIO MUNICÍPIO DE JOINVILLE

UNIDADES EM AMADOR AGUIAR; EM ZULMA DO ROSÁRIO; EM ANABURGO; EM PLÁCIDO XAVIER; CEI ANTÔNIO BRUHULLER; CEI AMANDUS FINDER; CEI JOSÉ FRANCISCO VIEIRA.

DESENHO SETOR DE ENGENHARIA

PROJETO MURETA PARA CAIXAS DE MEDIÇÃO

DATA 05/07/2022

FOLHA 01/01

CONTEÚDO DETALHAMENTO

ESCALA INDICADA