



AMUNESC

ASSOCIAÇÃO DE MUNICÍPIOS DO
NORDESTE DE SANTA CATARINA

UNIÃO E TRABALHO PARA ESTAR SEMPRE À FRENTE.

PLANO DE EMERGÊNCIA

PROJETO PREVENTIVO CONTRA INCÊNDIO

CENTRO ESPORTIVO MUNICIPAL ARENA JOINVILLE

*Rua Max Colin, 1843 – América – CEP 89204-635 – Joinville – Santa Catarina
Fone: (47) 3433-3927 – Fax: (47)3422-1370 – CNPJ 84.712.686/0001-33
Araquari – Bal. Barra do Sul – Campo Alegre – Garuva – Itapoá
Joinville – Rio Negrinho – São Bento do Sul – São Francisco do Sul
www.amunesc.org.br*



AMUNESC

ASSOCIAÇÃO DE MUNICÍPIOS DO
NORDESTE DE SANTA CATARINA

UNIÃO E TRABALHO PARA ESTAR SEMPRE À FRENTE.

ENDEREÇO DA EDIFICAÇÃO: Rua: Inácio Bastos nº1084, Bucarein – Joinville/SC

ÁREA CONSTRUIDA: 28.877,88m²

OBJETIVO

Preparar os ocupantes do local para um rápido e eficiente abandono do edifício, em caso real de incêndio ou qualquer outra emergência.

1) PROCEDIMENTOS BÁSICOS NA SEGURANÇA CONTRA INCÊNDIO

Qualquer pessoa que identificar tal situação deverá alertar, através do sistema de alarme os demais ocupantes da edificação.

O acionamento poderá se dar manualmente através de botoeiras ou automaticamente por detectores.

O alarme de incêndio será o sinal de desocupação do edifício, servindo também de acionamento da brigada de incêndio.

O alarme de incêndio quando acionado irá disparar os indicadores sonoro e visual no setor correspondente e também será notado na central de alarme e detecção localizada na sala de monitoramento de TV.

A situação de alerta deverá ser avaliada, e, verificada a existência de uma emergência, deverão ser desencadeados os procedimentos necessários para o atendimento da emergência

Quando identificado através da central de alarme a ocorrência de um incêndio, acionar o chefe da brigada se houver, e também o Corpo de Bombeiros pelo telefone 193, informando:

a) nome do comunicante e telefone utilizado;

b) qual a emergência, sua característica, o endereço completo e os pontos de referência do local (vias de acesso, etc);

c) se há vítimas no local, sua quantidade, os tipos de ferimentos e a gravidade.

Realizar primeiros socorros às vítimas, mantendo ou estabilizando suas funções vitais até a chegada do socorro especializado.

Eliminar riscos realizando o corte das fontes de energia elétrica e do fechamento das válvulas das tubulações de gás da área atingida ou geral, quando possível e necessário.

Abandonar a área quando necessário conforme no plano de segurança, conduzindo a população fixa e flutuante para a área externa, ali permanecendo até a definição final do sinistro.

Isolar fisicamente a área sinistrada de modo a garantir os trabalhos de emergência e evitar que pessoas não autorizadas adentrem o local.

Proceder o combate ao incêndio em fase inicial e o seu confinamento, de modo a evitar sua propagação até a chegada do CBMSC.



AMUNESC

ASSOCIAÇÃO DE MUNICÍPIOS DO
NORDESTE DE SANTA CATARINA

UNIÃO E TRABALHO PARA ESTAR SEMPRE À FRENTE.

CONDUTA DOS FUNCIONÁRIOS

Todos os funcionários deverão conhecer as saídas de emergência existentes em seu local de trabalho, conhecendo as instruções específicas para abandono de sua área.

Mesmo nos exercícios práticos, encarar a situação como se fosse real. Iniciado o abandono, siga as seguintes recomendações:

- ✓ Desligue os aparelhos elétricos que estiver usando, salvo determinação em contrário por razões de segurança;
- ✓ Mantenha-se calmo e dirija-se sem demora para as saídas de emergência;
- ✓ Ande rápido sem correr;
- ✓ Ao se aproximar das escadas mantenha-se em fila e aguarde a sua vez de descer;
- ✓ Guarde distância de 1 metro da pessoa a sua frente;
- ✓ Nunca suba, a única opção segura é descer pelas escadas;
- ✓ Não faça brincadeiras;
- ✓ Mantenha silêncio;
- ✓ Siga corretamente as instruções da brigada de incêndio;
- ✓ Oriente os visitantes;
- ✓ Nunca utilize elevadores;
- ✓ Se houver fumaça, mantenha-se abaixado;
- ✓ Não permaneça em vestiários e sanitários;
- ✓ Dê a preferência por ações de abandono para portadores de necessidades especiais ou mobilidade reduzida, bem como as pessoas que necessitem de auxílio (idosos, crianças, gestantes, etc).
- ✓ Nas escadas mantenha-se sempre do lado externo e segure no corrimão;
- ✓ O lado interno da escada deverá estar livre para atuação das equipes de primeiros socorros, de combate a incêndio e salvamento;
- ✓ As portas corta-fogo devem permanecer o menor tempo abertas para evitar que a fumaça entre nas escadas;
- ✓ Aguarde pacientemente a determinação para retornar ao ambiente de trabalho.

SAÍDAS DE EMERGÊNCIA

Caminho contínuo composto por corredores, escadas e rampas a ser percorrido pelo usuário, em caso de emergência, de qualquer ponto da edificação até atingir a via pública ou espaço aberto, protegido do incêndio.

O prédio foi dividido em 14 saídas de emergência, conforme anexo, sendo elas:

Saída 1
Saída 2

2 escadas protegidas que ligam o nível 16,50m ao pavimento térreo. Por elas sairão todos funcionários da administração da FELEJ, administração do JEC, salas de imprensa e ocupantes dos setores 01, 02, 03, 04, 05, 06 da arquibancada coberta.



AMUNESC

ASSOCIAÇÃO DE MUNICÍPIOS DO
NORDESTE DE SANTA CATARINA

UNIÃO E TRABALHO PARA ESTAR SEMPRE À FRENTE.

Saída 3 Saída 4 Saída 5 Saída 6	4 escadas e 2 rampas que ligam o nível 4,50m ao pavimento térreo. Por elas sairão todos os ocupantes dos setores 17, 18, 19, 20, 21 da arquibancada descoberta.
Saída 7 Saída 8 Saída 9 Saída 10	4 escadas que ligam o nível 4,50m ao pavimento térreo. Por elas sairão todos os ocupantes dos setores 12, 13, 14, 15, 16 da arquibancada descoberta.
Saída 11 Saída 12	2 escadas que ligam o nível 4,50m ao pavimento térreo. Por elas sairão todos os ocupantes dos setores 09, 10, 11 da arquibancada descoberta.
Saída 13 Saída 14	2 escadas que ligam o nível 4,50m ao pavimento térreo. Por elas sairão todos os ocupantes dos setores 07, 08 da arquibancada descoberta (Torcida Adversária).

2) EXERCÍCIOS SIMULADOS

Exercícios simulados de abandono de área no imóvel, com a participação de toda a população fixa, devem ser realizados no mínimo duas vezes ao ano (semestralmente).

Após o término de cada simulado deve ser realizada uma reunião, com registro em ata, para a avaliação e correção das falhas ocorridas, descrevendo no mínimo:

- ✓ Data e horário do evento
- ✓ Número de pessoas que participaram do simulado
- ✓ Tempo gasto para o abandono total da edificação
- ✓ Atuação dos responsáveis envolvidos
- ✓ Registro do comportamento da população
- ✓ Falhas em equipamentos
- ✓ Falhas operacionais
- ✓ Outros problemas e sugestões levantados durante o simulado.

Os exercícios simulados deverão ser realizados uma vez com comunicação prévia para a população do imóvel; e uma segunda vez no ano sem a comunicação prévia.

Todos os simulados deverão ser comunicados com no mínimo 24h de antecedência ao CBMSC.

Os exercícios simulados poderão ter a participação do CBMSC

3) PLANTA DE EMERGÊNCIA

A planta de emergência visa facilitar o reconhecimento do local por parte da população da edificação e das equipes de resgate dividindo-se em dois tipos: interna e externa, conforme anexos.

Rua Max Colín, 1843 – América – CEP 89204-635 – Joinville – Santa Catarina
Fone: (47) 3433-3927 – Fax: (47) 3422-1370 – CNPJ 84.712.686/0001-33
Araquari – Bal. Barra do Sul – Campo Alegre – Garuva – Itapoá
Joinville – Rio Negrinho – São Bento do Sul – São Francisco do Sul
www.amunesc.org.br



AMUNESC

ASSOCIAÇÃO DE MUNICÍPIOS DO
NORDESTE DE SANTA CATARINA

UNIÃO E TRABALHO PARA ESTAR SEMPRE À FRENTE.

4) PROGRAMA DE MANUTENÇÃO DOS SISTEMAS PREVENTIVOS

O responsável pelo imóvel deverá verificar a manutenção dos sistemas preventivos contra incêndio, registrando em livro os problemas identificados e a manutenção realizada.

As observações mínimas nos sistemas serão as seguintes:

I - Iluminação de emergência: verificar todas as luminárias e seu funcionamento no mínimo uma vez a cada 90 dias;

II - Saídas de emergência: verificar semanalmente a desobstrução das saídas e o fechamento das portas corta-fogo;

III - sinalização de abandono de local: verificar a cada 90 dias se a sinalização apresenta defeitos, devendo indicar o caminho da rota de fuga;

IV - Alarme de incêndio: verificar a central de alarme a cada 90 dias e realizar o acionamento do alarme no mínimo quando da realização dos exercícios simulados;

V - sistema hidráulico preventivo: verificar semestralmente as mangueiras e hidrantes, devendo acionar o sistema, com abertura de pelo menos um hidrante durante a realização dos exercícios simulados;

VI - instalações de gás combustíveis: verificar as condições de uso das mangueiras anualmente, os cilindros de GLP, a pressão de trabalho na tubulação e a validade do seu teste hidrostático;

Nathalia de Souza Zattar

Arquiteta e Urbanista

CAU/SC A69107-0



AMUNESC

ASSOCIAÇÃO DE MUNICÍPIOS DO
NORDESTE DE SANTA CATARINA

UNIÃO E TRABALHO PARA ESTAR SEMPRE À FRENTE.

ANEXO 01 – PLANTA DE EMERGÊNCIA EXTERNA

*Rua Max Colin, 1843 – América – CEP 89204-635 – Joinville – Santa Catarina
Fone: (47) 3433-3927 – Fax: (47)3422-1370 – CNPJ 84.712.686/0001-33
Araquari – Bal. Barra do Sul – Campo Alegre – Garuva – Itapoá
Joinville – Rio Negrinho – São Bento do Sul – São Francisco do Sul
www.amunesc.org.br*



Associação de Municípios do Nordeste do Estado de Santa Catarina

89216-000 - JOINVILLE - SC - Rua Max Colín, 1843 - América - Fone: 0**47 433-3927
ASSESSORIA E COORDENADORIA DE PLANEJAMENTO URBANO, MUNICIPAL E REGIONAL
home page : www.amunesc.org.br CREA SC 48.825-4

Anteprojeto

**CENTRO ESPORTIVO MUNICIPAL
ARENA JOINVILLE**

Identificações e Assinaturas

PREFEITURA MUNICIPAL DE JOINVILLE

PROJETO :

Nathalia de Souza Zattar
Arquiteta e Urbanista - CAU nºA69107-0

ASSINATURA RESPONSÁVEL PELO PROJETO

Prancha

Informações

Desenho: LETICIA
Data: JULHO/2015

CONTEÚDO DA PRANCHA

PLANTA DE EMERGÊNCIA EXTERNA

NÚMERO PR.

01/01



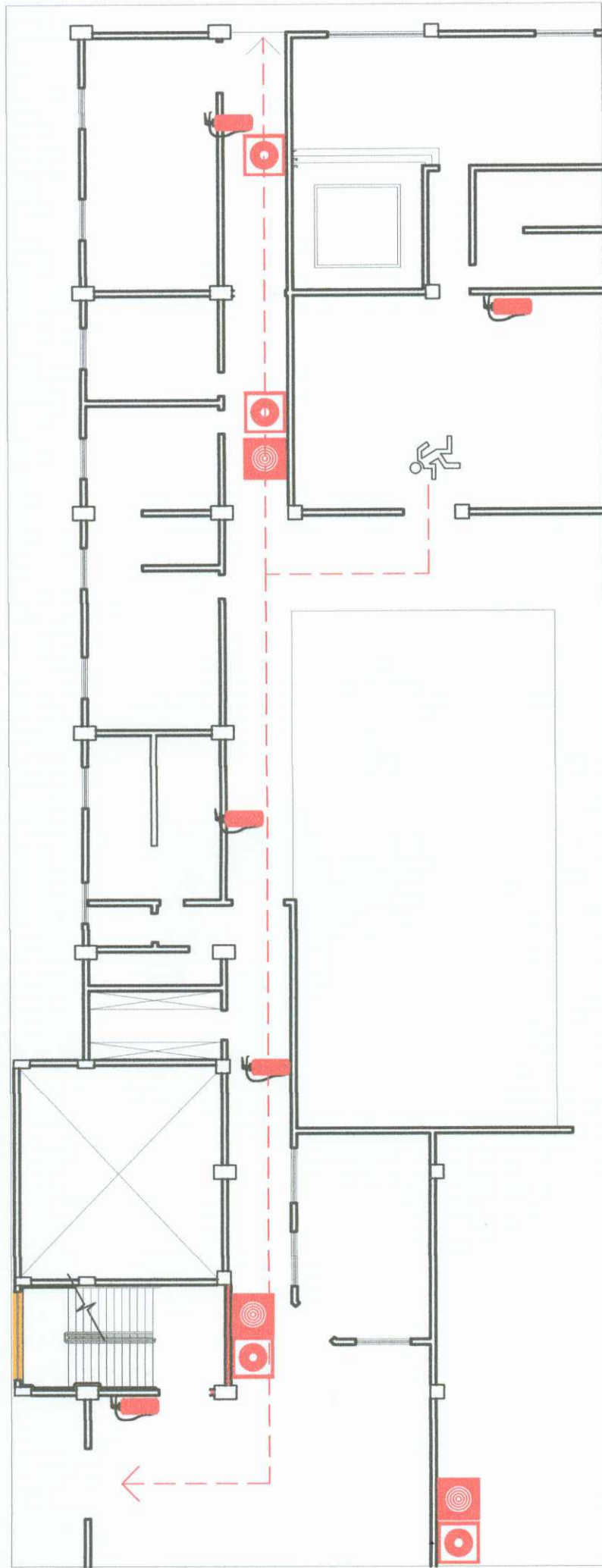
AMUNESC

ASSOCIAÇÃO DE MUNICÍPIOS DO
NORDESTE DE SANTA CATARINA

UNIÃO E TRABALHO PARA ESTAR SEMPRE À FRENTE.

ANEXO 02 – PLANTAS DE EMERGÊNCIA INTERNAS

*Rua Max Colin, 1843 – América – CEP 89204-635 – Joinville – Santa Catarina
Fone: (47) 3433-3927 – Fax: (47)3422-1370 – CNPJ 84.712.686/0001-33
Araquari – Bal. Barra do Sul – Campo Alegre – Garuva – Itapoá
Joinville – Rio Negrinho – São Bento do Sul – São Francisco do Sul
www.amunesc.org.br*



PLANTA DE EMERGÊNCIA INTERNA – VESTIBULÁRIO DOS VISITANTES
SEM ESCALA

LEGENDA

	Hidrante de incêndio		Você está aqui
	Caminho a ser percorrido para a saída		Extintor de incêndio
	Acionamento de alarme de incêndio		Escada de emergência



Associação de Municípios do Nordeste do Estado de Santa Catarina
89216-000 - JOINVILLE - SC - Rua Max Collin, 1843 - América - Fone: 0**47 433-3927
ASSESSORIA E COORDENADORIA DE PLANEJAMENTO URBANO, MUNICIPAL E REGIONAL
CREA SC 48.826-4
home page : www.amunesc.org.br

Anteprojeto

Identificações e Assinaturas

CENTRO ESPORTIVO MUNICIPAL
ARENA JOINVILLE

PREFEITURA MUNICIPAL DE JOINVILLE

PROJETO
Nathalia de Souza Zattar
Arquiteta e Urbanista - CAU nºA89107-0

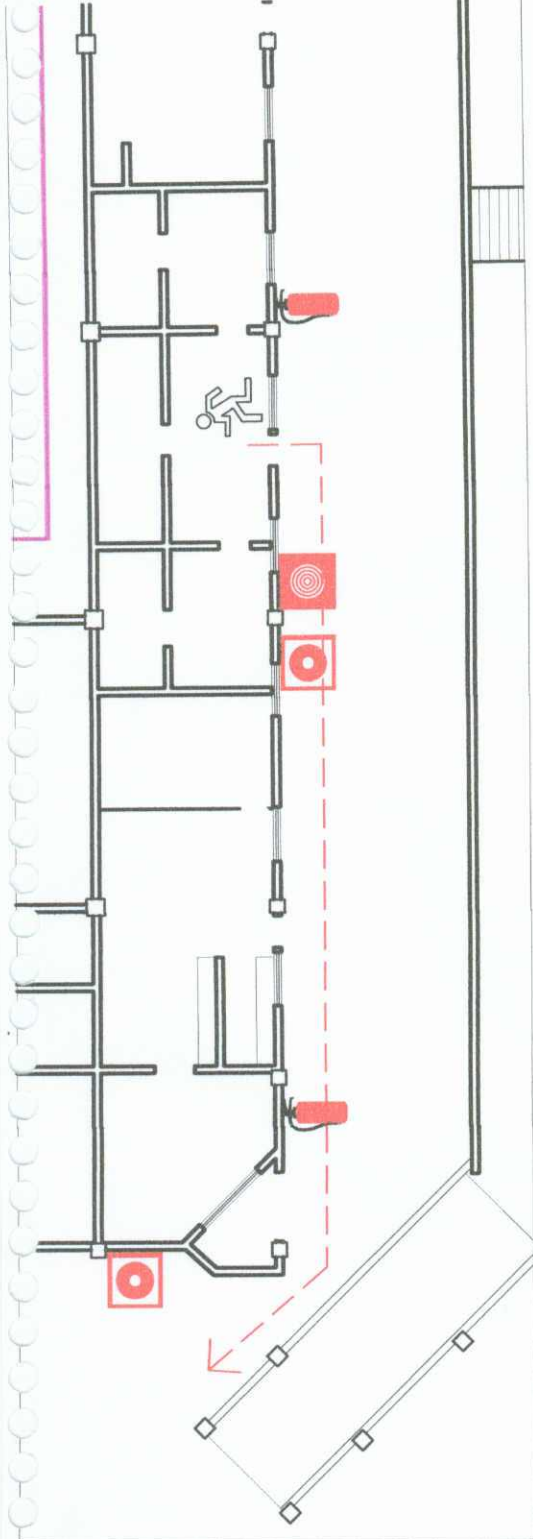
ASSINATURA RESPONSABILIZADA PELO PROJETO

Informações
Desenho:
Data:

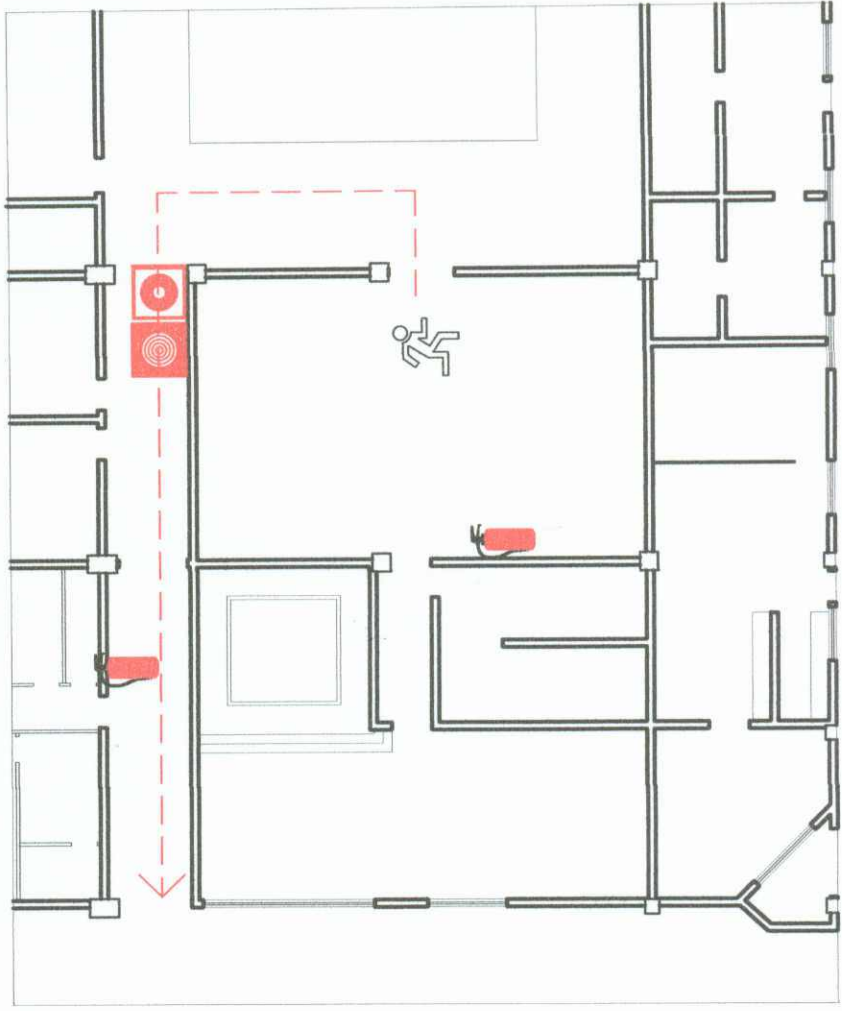
CONTEÚDO DA PRANCHA
PLANTA DE EMERGÊNCIA

NÚMERO PR.
01/05

Letícia
JULHO/2015









PLANTA DE EMERGÊNCIA INTERNA – VESTIÁRIOS DE JUIZES
SEM ESCALA



PLANTA DE EMERGÊNCIA INTERNA – VESTIÁRIO DO JEC
SEM ESCALA

LEGENDA

	Hidrante de incêndio
	Caminho a ser percorrido para a saída
	Acionamento de alarme de incêndio
	Você está aqui
	Extintor de incêndio
	Escada de emergência



Associação de Municípios do Nordeste do Estado de Santa Catarina
88216-000 - JOINVILLE - SC - Rua Max Collin, 1843 - América - Fone: 0**47 433-3927
ASSESSORIA E COORDENADORIA DE PLANEJAMENTO URBANO, MUNICIPAL E REGIONAL
CREA SC 48.825-4
home page : www.amunesc.org.br

Arterprojeto

CENTRO ESPORTIVO MUNICIPAL
ARENA JOINVILLE

PREFEITURA MUNICIPAL DE JOINVILLE

PROJETO:
Nathalia de Souza Zattar
Arquiteta e Urbanista - CAU nº7889107-0

ASSINATURA RESPONSÁVEL PELO PROJETO:

Nathalia de Souza Zattar

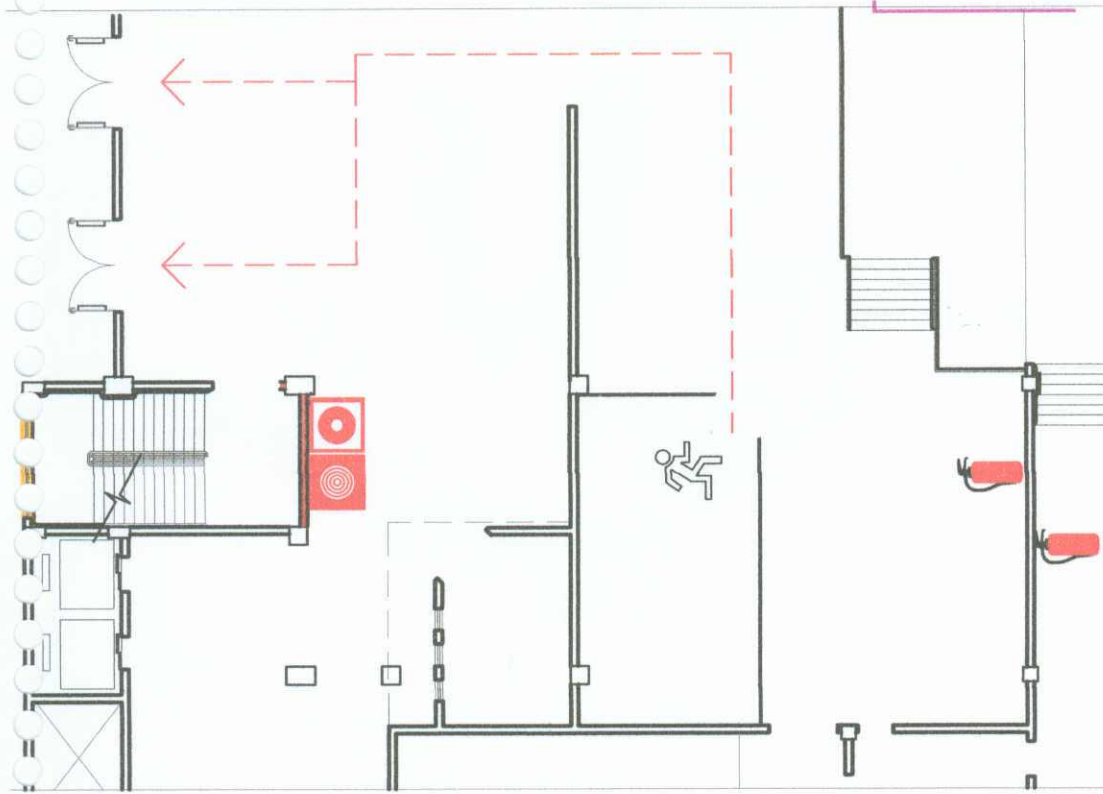
Informações
Desenho: LETICIA
Data: JULHO/2015

CONTEÚDO DA PRANCHA

PLANTA DE EMERGÊNCIA

NUMERO PR.

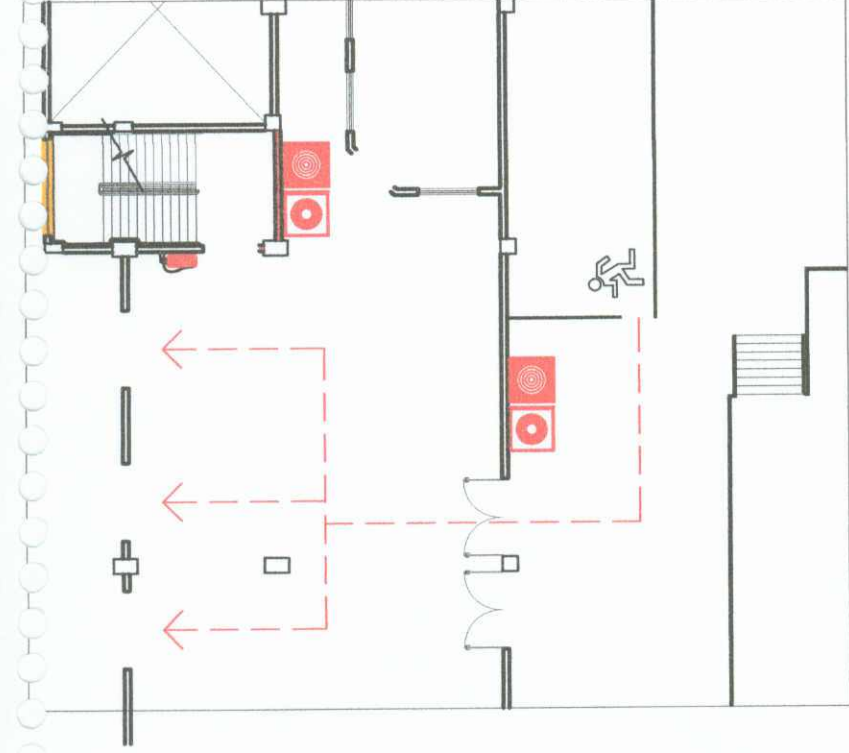
02/05



PLANTA DE EMERGÊNCIA INTERNA – SALA DE IMPRENSA
SEM ESCALA

LEGENDA

	Hidrante de incêndio		Você está aqui
	Caminho a ser percorrido para a saída		Extintor de incêndio
	Acionamento de alarme de incêndio		Escada de emergência



PLANTA DE EMERGÊNCIA INTERNA – SALA DE IMPRENSA
SEM ESCALA



Associação de Municípios do Nordeste do Estado de Santa Catarina
89216-000 - JOINVILLE - SC - Rua Max Collin, 1843 - América - Fone: 0**47 433-3927
ASSESSORIA E COORDENADORIA DE PLANEJAMENTO URBANO, MUNICIPAL E REGIONAL
CREA SC 48.826-4
home page : www.amunesc.org.br

Anteprojeto

**CENTRO ESPORTIVO MUNICIPAL
ARENA JOINVILLE**

PREFEITURA MUNICIPAL DE JOINVILLE

PROJETO: **Nathalia de Souza Zattar**
Arquiteta e Urbanista - CAU nºA69107-0

ASSINTELA RESPONSÁVEL PELA PROPOSTA:
Nathalia de Souza Zattar







Informações:
Diretor: LETICIA
Data: JULHO/2015

CONTEUDO DA FRANCHA
PLANTA DE EMERGÊNCIA

NÚMERO PR.: **03/05**

Prancha

LEGENDA

	Hidrante de incêndio
	Caminho a ser percorrido para a saída
	Acionamento de alarme de incêndio
	Você está aqui
	Extintor de incêndio
	Escada de emergência



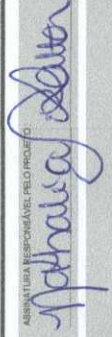
Associação de Municípios do Nordeste do Estado de Santa Catarina
 89216-000 - JOINVILLE - SC - Rua Max Collin, 1843 - América - Fone: 0**47 433-3927
 ASSESSORIA E COORDENADORIA DE PLANEJAMENTO URBANO, MUNICIPAL E REGIONAL
 home page : www.amunesc.org.br

CENTRO ESPORTIVO MUNICIPAL
 ARENA JOINVILLE

PREFEITURA MUNICIPAL DE JOINVILLE

PROJETO:
 Nathalia de Souza Zatter
 Arquiteta e Urbanista - CAU nºA89107-0

ASSINATURA RESPONSÁVEL PROJETO:

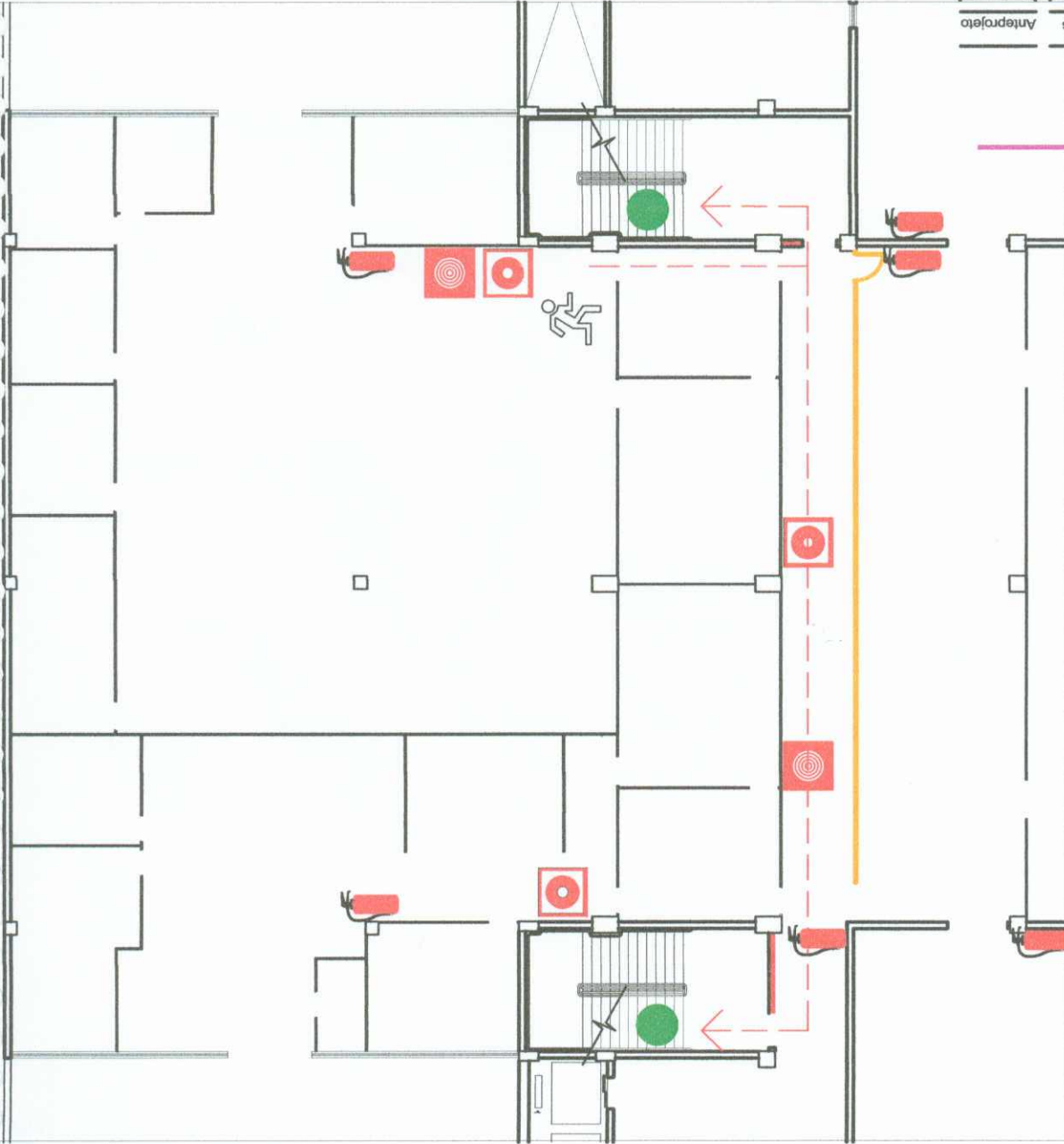


Informações
 Desenhista: LETICIA
 Data: JULHO/2015

CONTEÚDO DA PRANCHA
 PLANTA DE EMERGÊNCIA

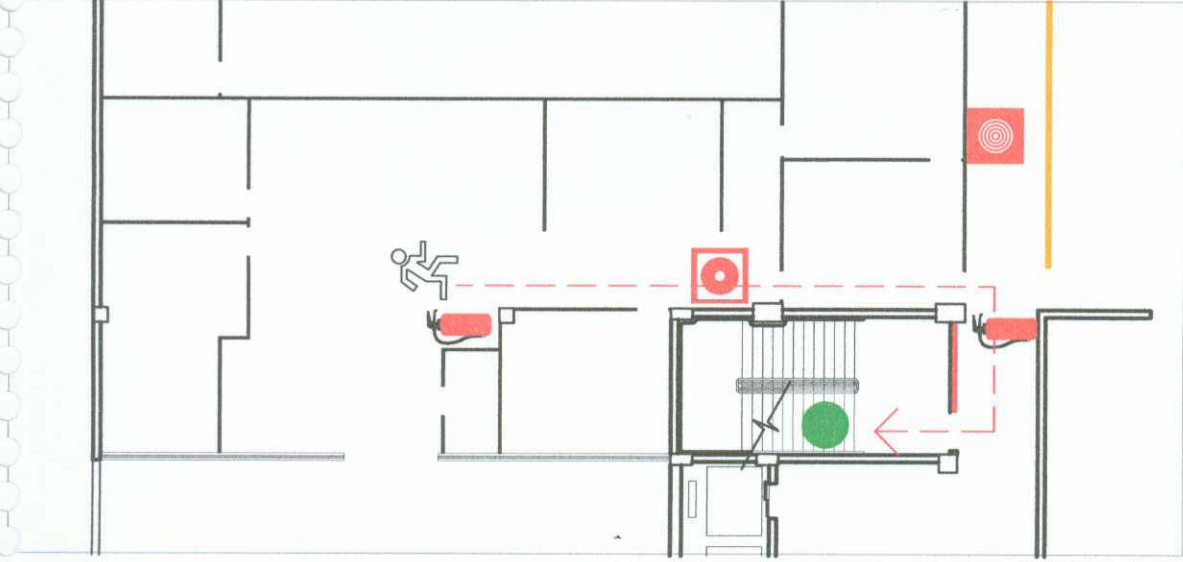
NÚMERO PR.

04/05

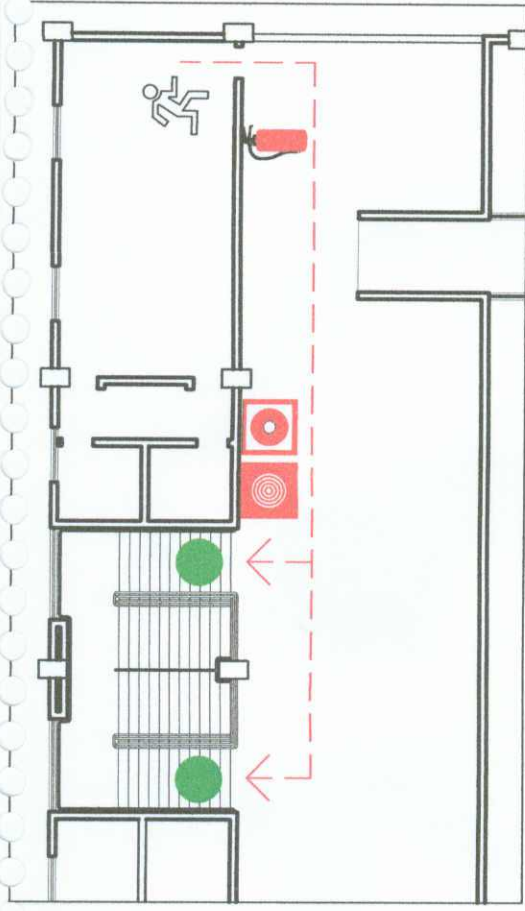


PLANTA DE EMERGÊNCIA INTERNA – ADMINISTRAÇÃO FELEJ
 SEM ESCALA

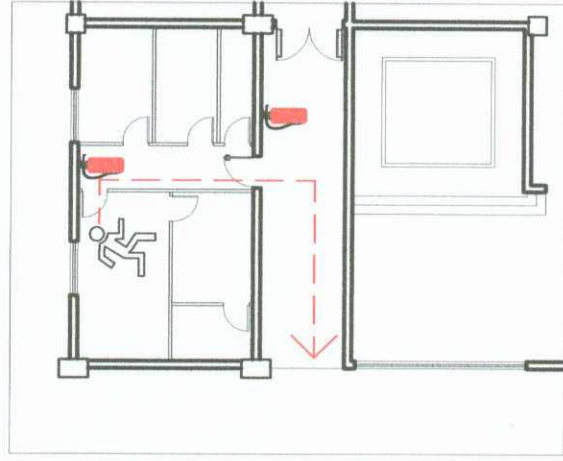
Prancha Identificações e Assinaturas Anteprojeto



PLANTA DE EMERGÊNCIA INTERNA
ADMINISTRAÇÃO JEC
SEM ESCALA



PLANTA DE EMERGÊNCIA INTERNA – SALA DE REUNIÕES
SEM ESCALA



PLANTA DE EMERGÊNCIA INTERNA
MONITORAMENTO DE TV
SEM ESCALA

LEGENDA

	Hidrante de incêndio
	Caminho a ser percorrido para a saída
	Acionamento de alarme de incêndio
	Você está aqui
	Extintor de incêndio
	Escada de emergência



Associação de Municípios do Nordeste do Estado de Santa Catarina
88216-000 - JOINVILLE - SC - Rua Max Colini, 1843 - América - Fones: 047 493.3927
ASSESSORIA E COORDENADORIA DE PLANEJAMENTO URBANO, MUNICIPAL E REGIONAL
home page : www.amunesc.org.br

Anteprojeto

**CENTRO ESPORTIVO MUNICIPAL
ARENA JOINVILLE**

PREFEITURA MUNICIPAL DE JOINVILLE

PROJETO: Nathalia de Souza Zatter
Arquiteta e Urbanista - CAU nºA69107-0

ASSINATURA RESPONSÁVEL PELO PROJETO: *Nathalia de Souza Zatter*

Prancha

Informações: LETICIA
Desenho: JULHO/2015

CONTEÚDO DA PRANCHA: PLANTA DE EMERGÊNCIA

NÚMERO PR.: 05/05