

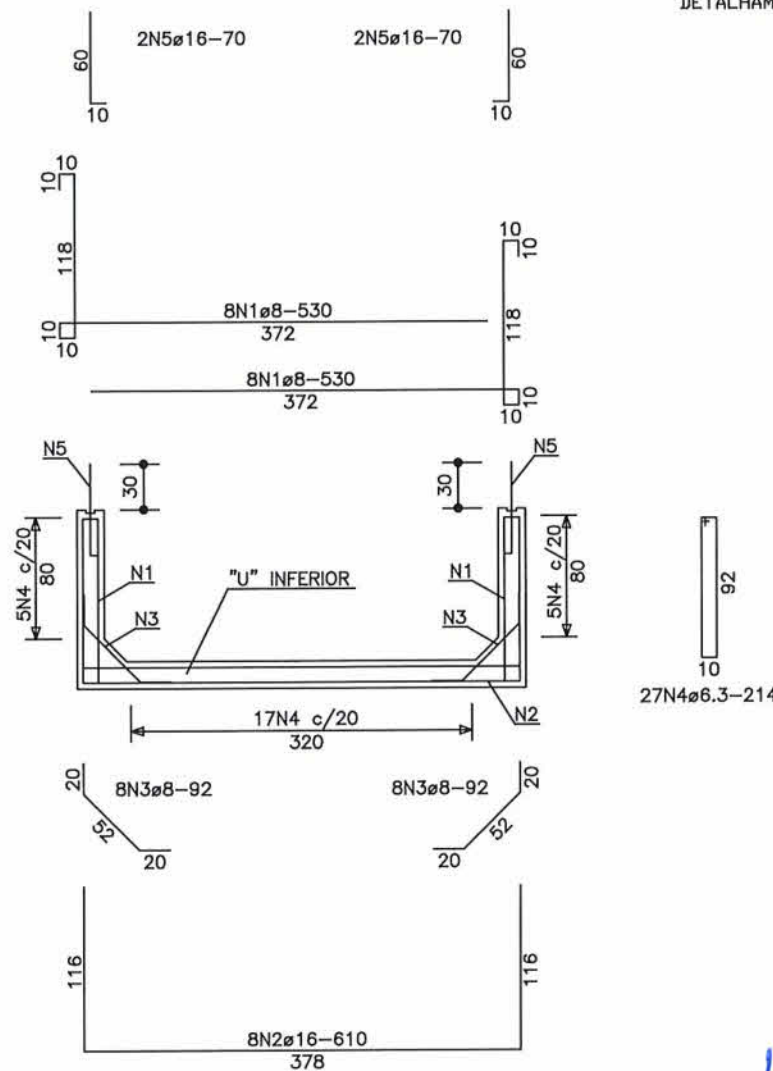
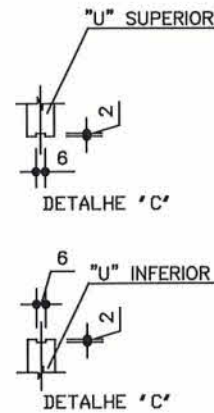
RELAÇÃO DO AÇO

GAL350X110X100 - 'U' INFERIOR

ACD	N	DIAM.	Q.	UNIT (cm)	C. TOTAL (cm)
CA50	1	8.0	16	530	8480
	3	16.0	8	610	4880
	4	8.0	16	92	1472
	5	6.3	27	214	5778
		16.0	4	70	280

GAL350X110X100 - 'U' SUPERIOR

ACD	N	DIAM.	Q.	UNIT (cm)	C. TOTAL (cm)
CA50	1	8.0	16	530	8480
	2	16.0	8	610	4880
	3	8.0	16	92	1472
	4	6.3	27	214	5778
	5	8.0	16	240	3840
	7	16.0	8	378	3024



RESUMO DO AÇO - 'U' INFERIOR

ACD	DIAM.	C. TOTAL (m)	PESO+10% (kgf)
CA50	6.3	57.8	16
CA50	8.0	99.6	44
CA50	16.0	51.6	91

PESO TOTAL		FCK =	20,00 MPa
CA50	151 kgf	Recobrimento	4,00 cm
		Volume de concreto	1,15 m ³
		Area de forma total	15,00 m ²
		Peso total	2,88 t

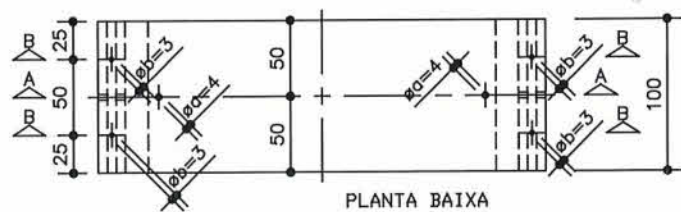
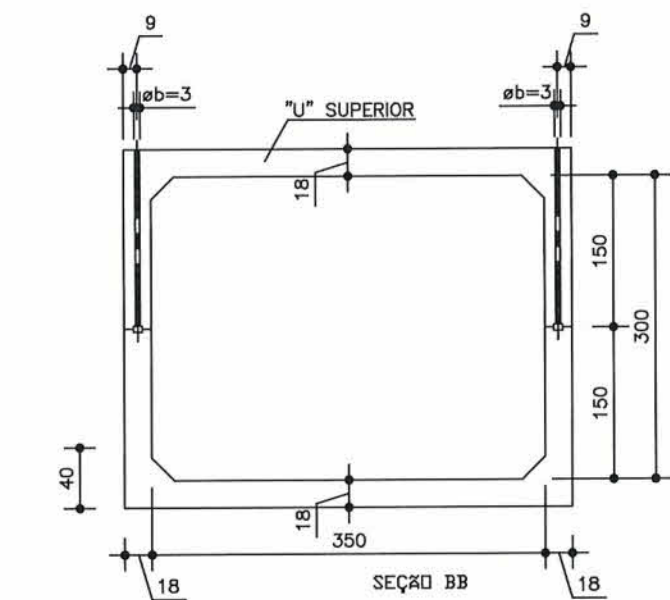
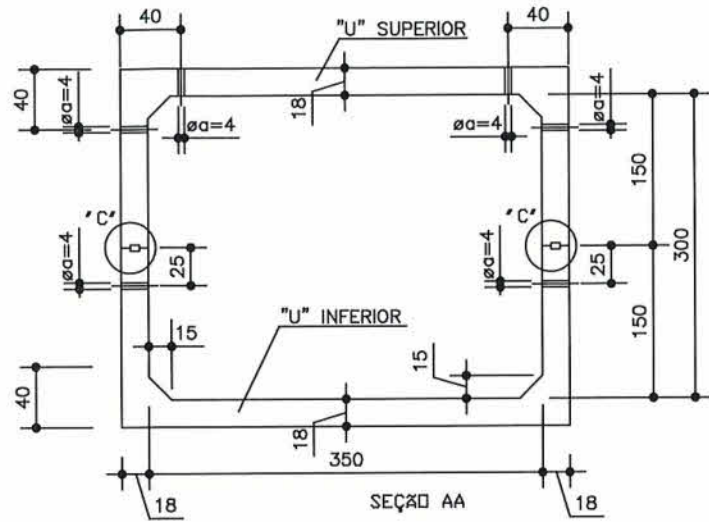
RESUMO DO AÇO - 'U' SUPERIOR

ACD	DIAM.	C. TOTAL (m)	PESO+10% (kgf)
CA50	6.3	57.8	16
CA50	8.0	138.0	61
CA50	16.0	79.1	139

PESO TOTAL		FCK =	20,00 MPa
CA50	216 kgf	Recobrimento	4,00 cm
		Volume de concreto	1,15 m ³
		Area de forma total	15,00 m ²
		Peso total	2,88 t

DETALHAMENTO ARMADURA

Secretaria de Infra-Estrutura Urbana Proprietário: PREFEITURA MUNICIPAL DE JOINVILLE		Autor Projeto: Eng. Emerson Luiz Pagani	Responsável Execução
		SECRETARIA DE INFRA ESTRUTURA URBANA - SEINFRA UNIDADE DE OBRAS - ÁREA CONTROLE DE OBRAS DE ARTE	
		PREFEITURA MUNICIPAL DE JOINVILLE Av. Hermann August Lepper, 10 - Joinville, SC - CEP 89.221-901 Tel. (47)3422-3512 - Fax (47)3422-3512 - obras@joinville.sc.gov.br	
Requerente: PREFEITURA MUNICIPAL DE JOINVILLE		Conteúdo: PROJETO EXECUTIVO:	
Proprietário: PREFEITURA MUNICIPAL DE JOINVILLE		GALERIA 350X220X100	
Autor: UNIDADE DE OBRAS - ÁREA CONTROLE DE OBRAS DE ARTE		"U" INF. 350X110X100 "U" SUP. 350X110X100	
Localização: MUNICÍPIO DE JOINVILLE (SC)		Data: Maio/2019	Escala: SEM ESCALA
Revisado por: Eng. Aurélio Flenik		Arq. PLT:	Núm. Prancha: 01/01
Desenhista CAD: Emerson Luiz Pagani		Arq.CAD: GALERIA 350X220X100 FIM	
Modificação: Maio/2019			



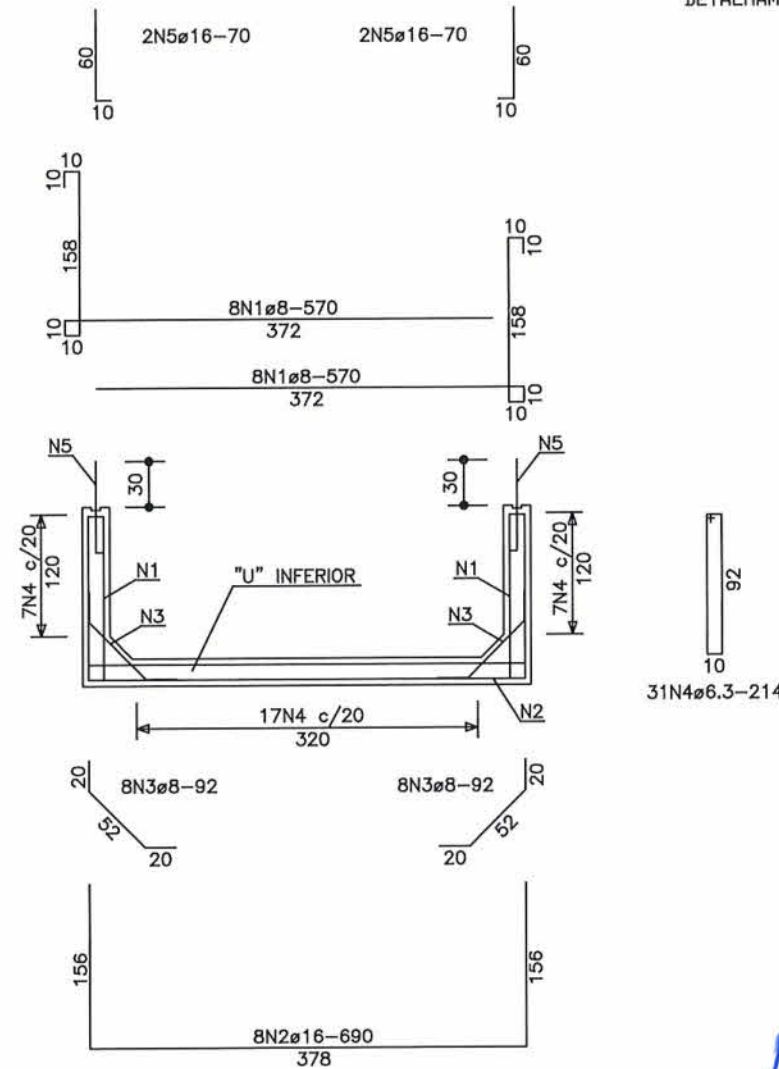
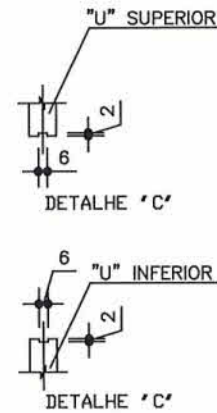
RELAÇÃO DO AÇO

GAL350X150X100 - 'U' INFERIOR

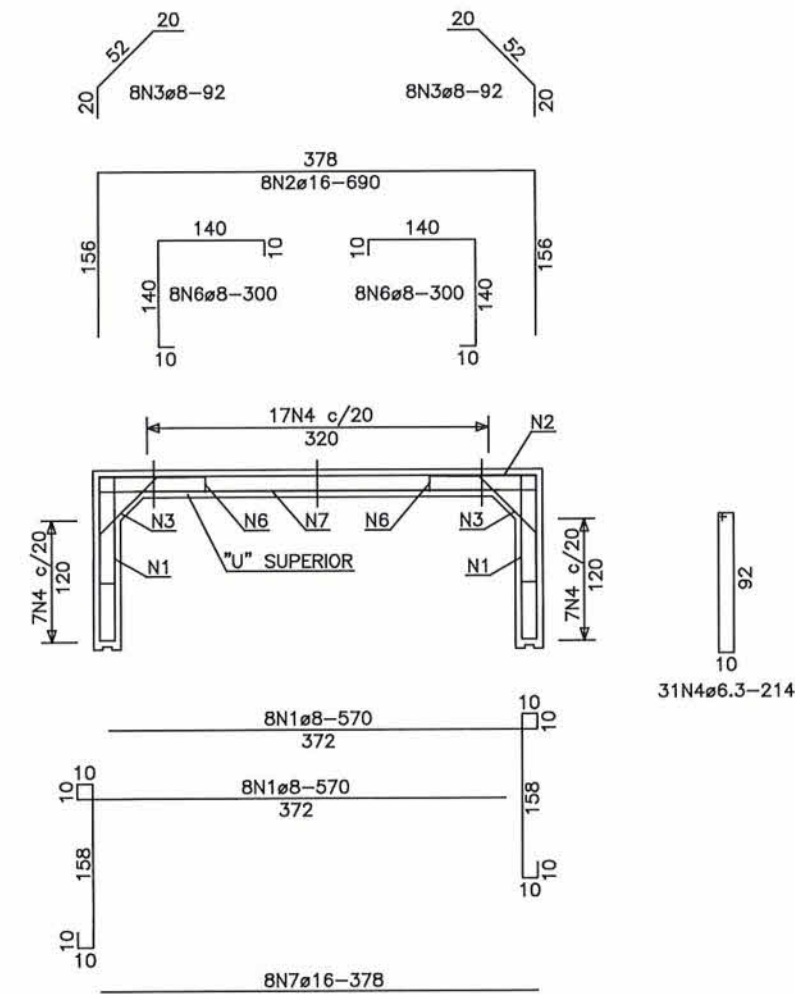
ACD	N	DIAM.	Q.	UNIT (cm)	C. TOTAL (cm)
CA50	1	8.0	16	570	9120
	2	16.0	8	690	5520
	3	8.0	16	92	1472
	4	6.3	31	214	6634
	5	16.0	4	70	280

GAL350X150X100 - 'U' SUPERIOR

ACD	N	DIAM.	Q.	UNIT (cm)	C. TOTAL (cm)
CA50	1	8.0	16	570	9120
	2	16.0	8	690	5520
	3	8.0	16	92	1472
	4	6.3	31	214	6634
	6	8.0	16	300	4800
	7	16.0	8	378	3024



DETALHAMENTO ARMADURA



RESUMO DO AÇO - 'U' INFERIOR

ACD	DIAM.	C. TOTAL (m)	PESO+10% (kgf)
CA50	6.3	66.4	19
CA50	8.0	106.0	47
CA50	16.0	58.0	102

PESO TOTAL		FCK =	20,00 MPa
CA50	168 kgf	Recobrimento	4,00 cm
		Volume de concreto	1,30 m ³
		Area de forma total	16,50 m ²
		Peso total	3,25 t

RESUMO DO AÇO - 'U' SUPERIOR

ACD	DIAM.	C. TOTAL (m)	PESO+10% (kgf)
CA50	6.3	66.4	19
CA50	8.0	154.0	68
CA50	16.0	85.5	151

PESO TOTAL		FCK =	20,00 MPa
CA50	238 kgf	Recobrimento	4,00 cm
		Volume de concreto	1,30 m ³
		Area de forma total	16,50 m ²
		Peso total	3,25 t

Secretaria de Infra-Estrutura Urbana
UNIDADE DE OBRAS

Proprietário: Eng. Aurélio Flenik
PREFEITURA MUNICIPAL DE JOINVILLE

Autor Projeto: Eng. Emerson Luiz Pagani

Responsável Execução:

SECRETARIA DE INFRA ESTRUTURA URBANA - SEINFRA
UNIDADE DE OBRAS - ÁREA CONTROLE DE OBRAS DE ARTE

PREFEITURA MUNICIPAL DE JOINVILLE
Av. Hermann August Lepper, 10 - Joinville, SC - CEP 89.221-901
Tel. (47)3422-3512 - Fax (47)3422-3512 - obras@joinville.sc.gov.br

Nome da Obra / Endereço:
GALERIA 350X300X100

Requerente: PREFEITURA MUNICIPAL DE JOINVILLE

Proprietário: PREFEITURA MUNICIPAL DE JOINVILLE

Autor: UNIDADE DE OBRAS - ÁREA CONTROLE DE OBRAS DE ARTE

Localização: MUNICÍPIO DE JOINVILLE (SC)

Data: Maio/2019

Arq. PLT:

Arq. CAD: GALERIA 350X300X100 FIM

Conteúdo: PROJETO EXECUTIVO:
GALERIA 350X300X100
"U" INF. 350X150X100
"U" SUP. 350X150X100

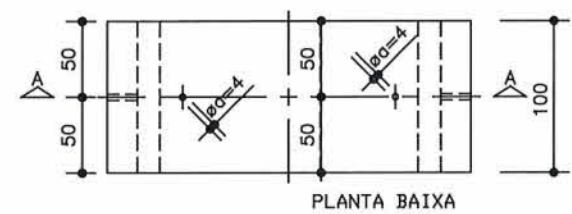
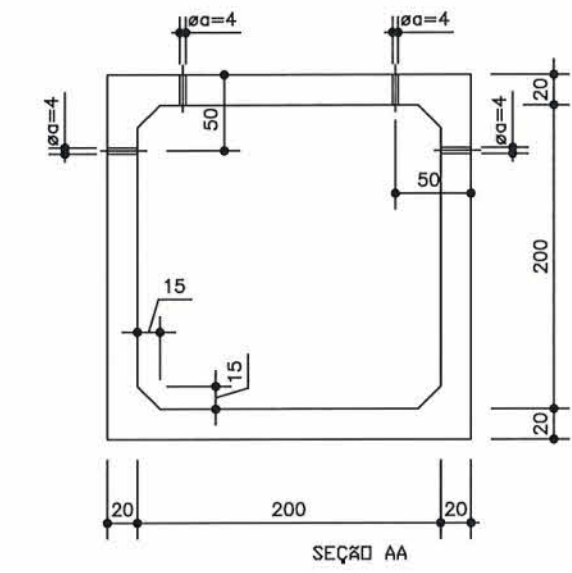
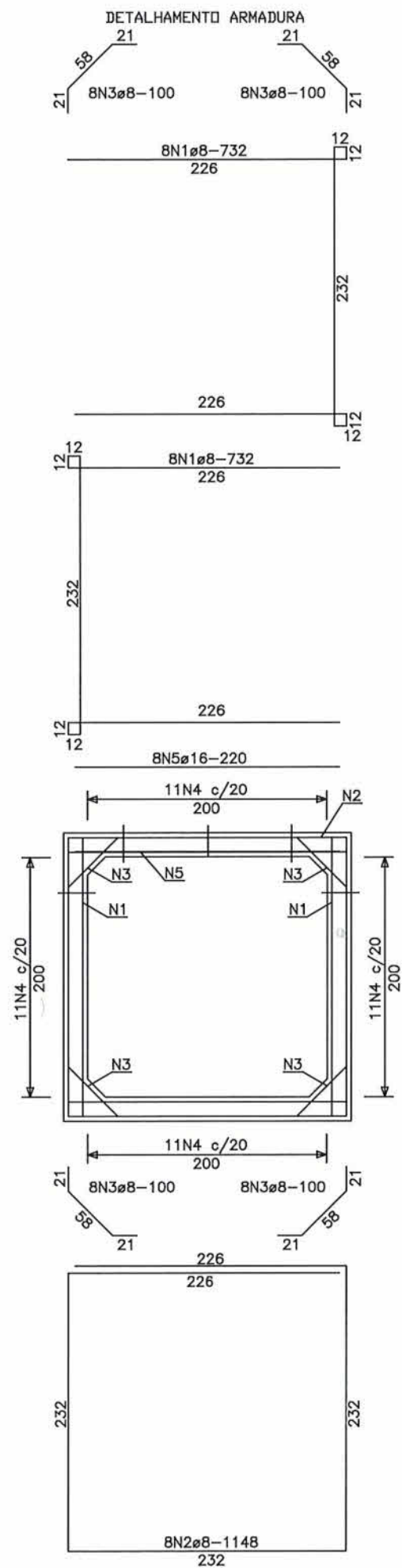
Escala: SEM ESCALA

Núm. Prancha: 01/01

Revisado por: Eng. Aurélio Flenik

Desenhista CAD: Emerson Luiz Pagani

Modificação: Maio/2019



RELAÇÃO DO AÇO
GAL260X100X50 - 'U' SUPERIOR

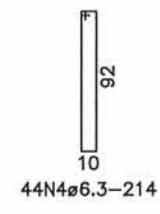
ACD	N	DIAM.	Q.	UNIT (cm)	C. TOTAL (cm)
CA50	1	8.0	16	732	11712
	2	8.0	8	1148	9184
	3	8.0	32	100	3200
	4	6.3	44	214	9416
	5	16.0	8	220	1760

RESUMO DO AÇO

ACD	DIAM.	C. TOTAL (m)	PESO+10% (kgf)
CA50	6.3	94,2	26
CA50	8.0	241,0	106
CA50	16.0	17,6	31

PESO TOTAL
CA50 163 kgf

FCK = 20,00 MPa
Recobrimento = 4,00 cm
Volume de concreto = 1,81 m3
Area de forma total = 19,06 m2
Peso total = 4,51 t



Proprietário: SECRETARIA DE INFRA-ESTRUTURA URBANA UNIDADE DE OBRAS PREFEITURA MUNICIPAL DE JOINVILLE Inscrição - Matr. 17-116		Autor Projeto: Eng. Emerson Luiz Pagani	Responsável Execução
		SECRETARIA DE INFRA-ESTRUTURA URBANA – SEINFRA GERÊNCIA DE OBRAS – ÁREA CONTROLE DE OBRAS DE ARTE PREFEITURA MUNICIPAL DE JOINVILLE Av. Hermann August Lepper, 10 – Joinville, SC – CEP 89.221-901 Tel. (47)3422-3512 – Fax (47)3422-3512 – obras@joinville.sc.gov.br Nome da Obra / Endereço: GALERIA 200X200X100	
Requerente: PREFEITURA MUNICIPAL DE JOINVILLE		Conteúdo: PROJETO EXECUTIVO:	
Proprietário: PREFEITURA MUNICIPAL DE JOINVILLE		GALERIA 200X200X100	
Autor: UNIDADE DE OBRAS – ÁREA CONTROLE DE OBRAS DE ARTE			
Localização: MUNICÍPIO DE JOINVILLE (SC)		Data: Maio/2019	Escala: SEM ESCALA
Revisado por: Eng. Aurélio Flenik		Arq. CAD: Emerson Luiz Pagani	N.ºm. Prancha: 01/01
Modificação: Maio/2019		Arq. CAD: GAL200X200X100FIM	