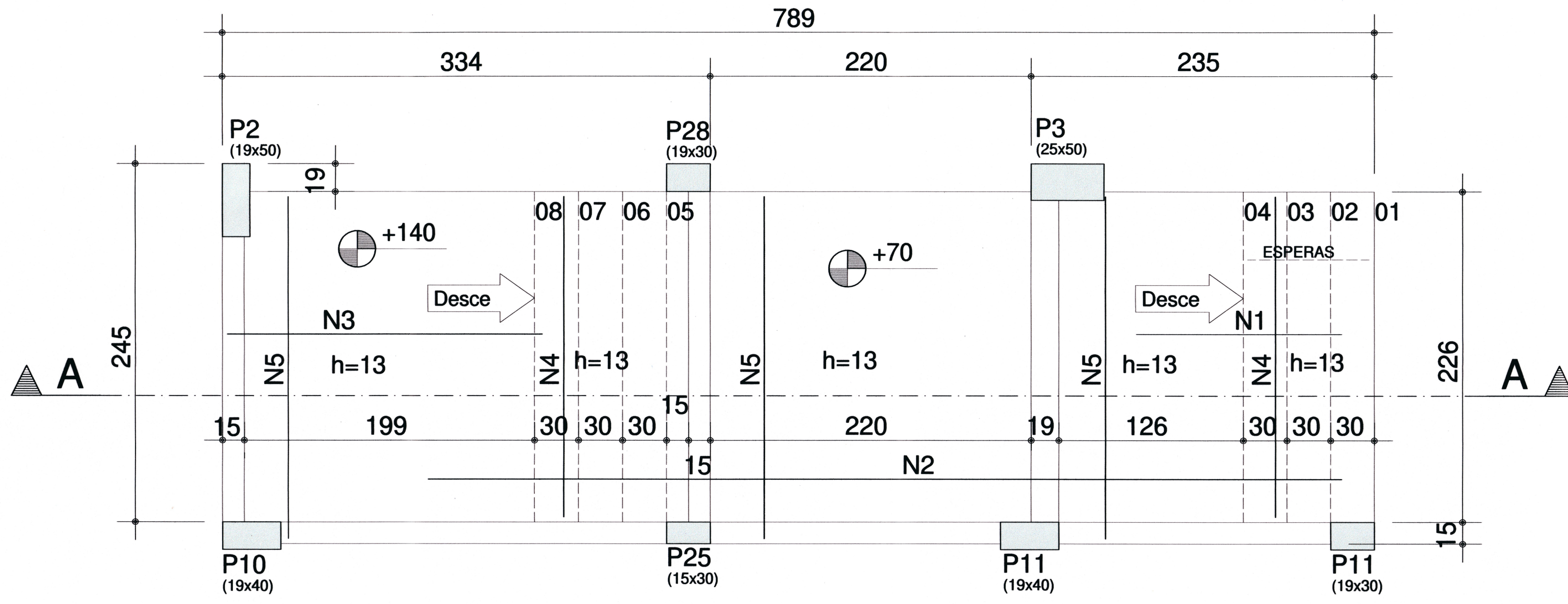
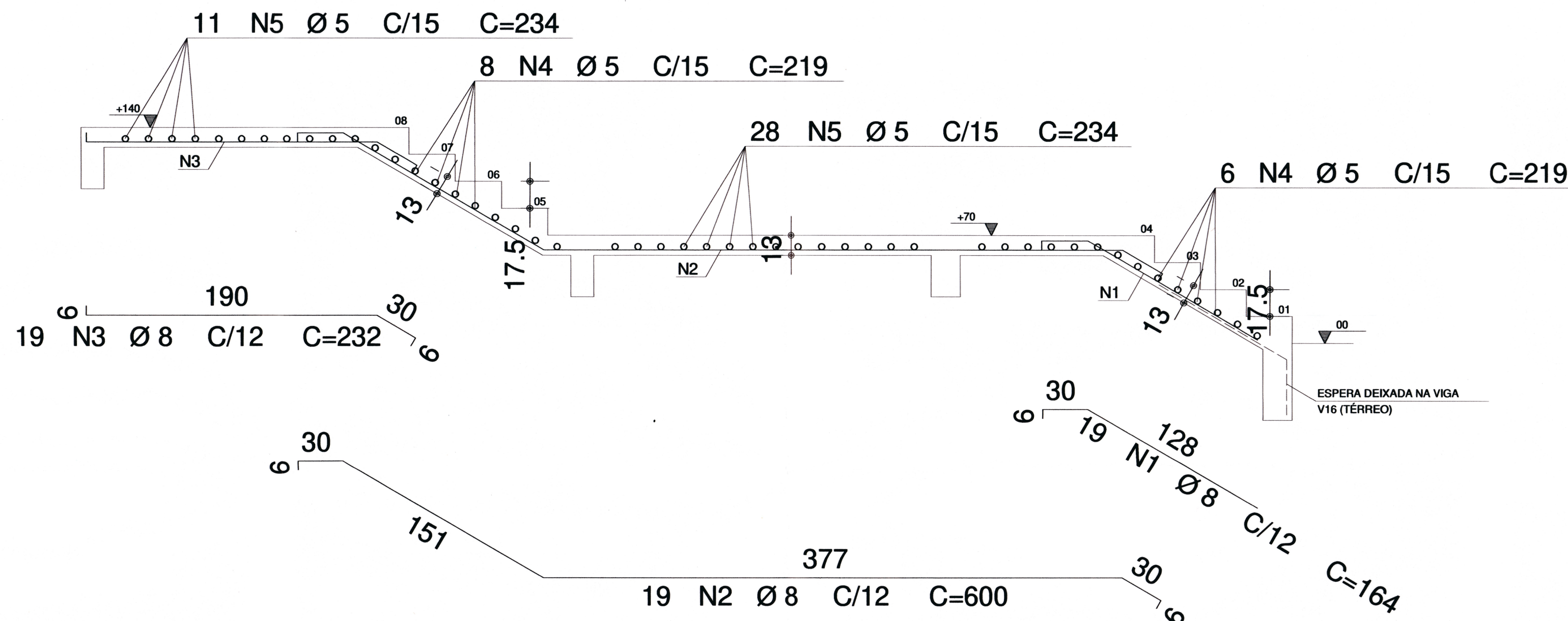


Det. Escada - Térreo ao Nível +140

escala 1:25

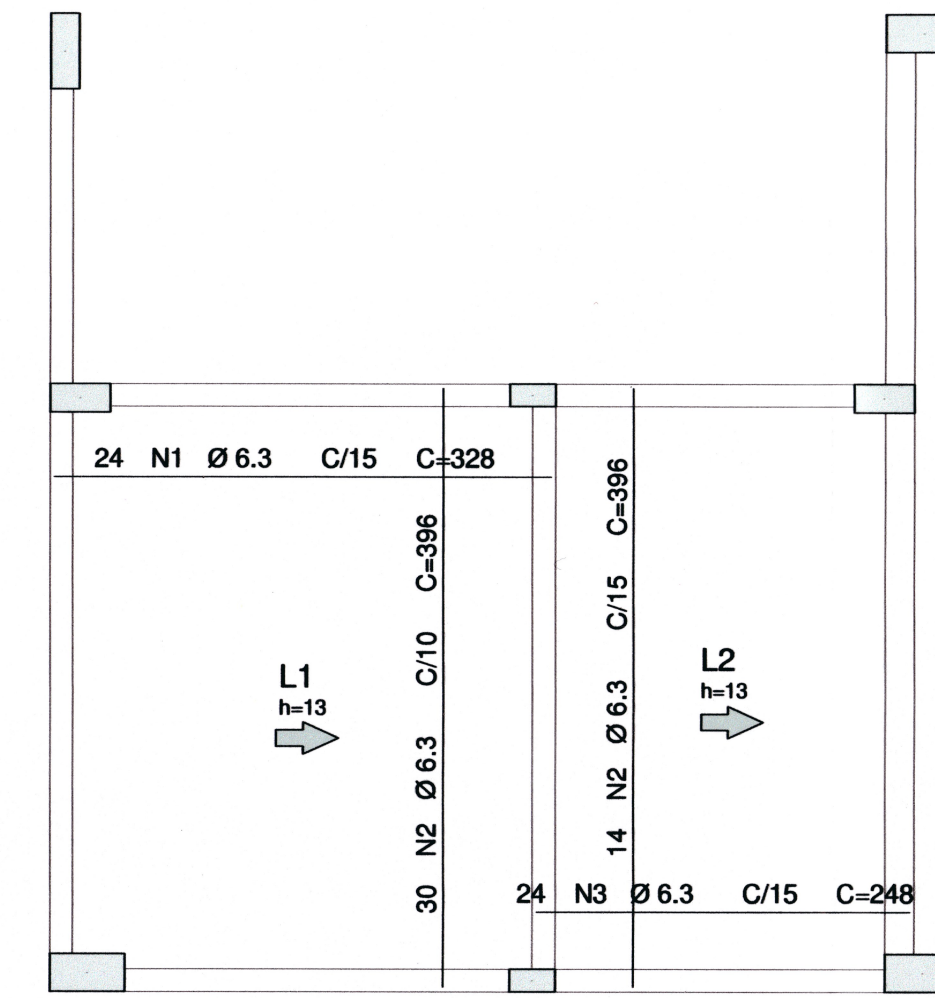


CORTE-AA



Det. Inferior das Lajes - Nível +70 e +140

escala 1:50



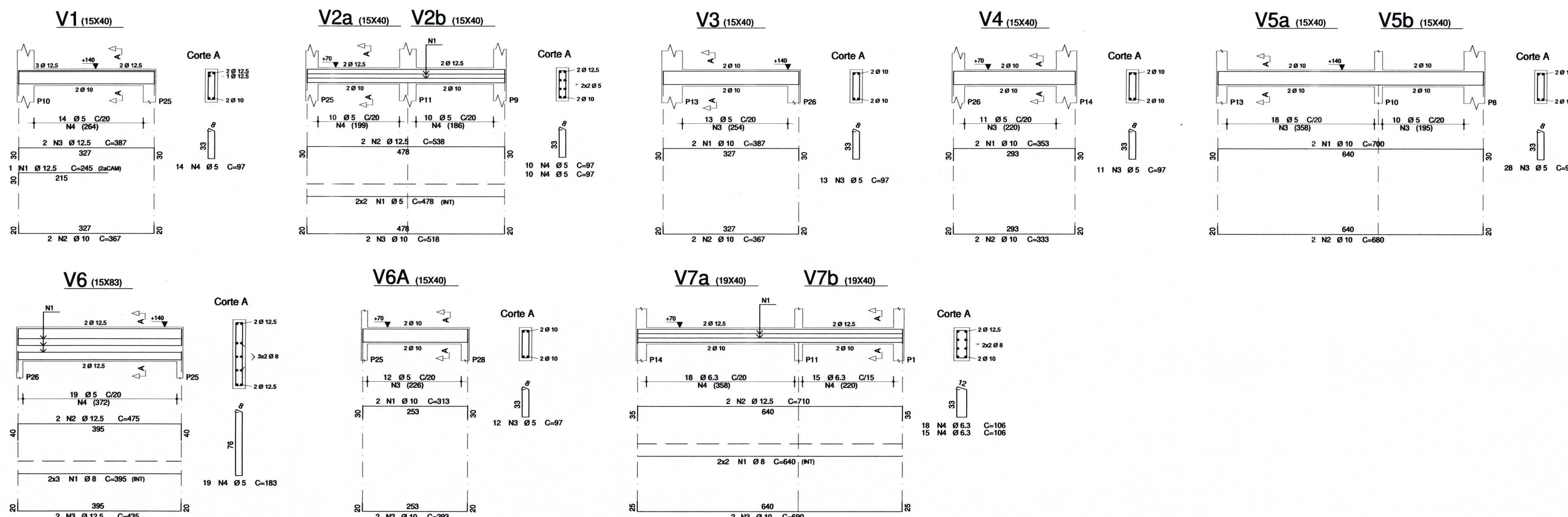
LEGENDA:
↗ ↘ Direção principal da armadura da laje.

ACO	POS	BIT (mm)	QUANT	COMP. UNIT (cm)
Det. Inferior das Lajes - Nível +140 e +70				
50A	1	6.3	24	328
50A	2	6.3	44	396
50A	3	6.3	24	248
Det. Escada - Térreo ao Nível +140				
50A	1	8	19	164
50A	2	8	19	800
50A	3	8	19	232
60B	4	5	14	219
60B	5	5	39	234
V1				
50A	1	12.5	1	245
50A	2	10	2	367
50A	3	12.5	2	387
60B	4	5	14	97
V2				
60B	1	5	5	478
50A	2	12.5	2	538
50A	3	10	2	518
60B	4	5	20	97
V3				
50A	1	10	2	367
50A	2	10	2	367
60B	3	5	13	97
V4				
50A	1	10	2	353
50A	2	10	2	333
60B	3	5	11	97
V5				
50A	1	10	2	700
50A	2	10	2	680
60B	3	5	28	97
V6				
50A	1	8	6	395
50A	2	12.5	2	475
50A	3	12.5	2	435
60B	4	5	19	183
V6A				
50A	1	10	2	313
50A	2	10	2	293
60B	3	5	12	97
V7				
50A	1	8	4	640
50A	2	12.5	2	710
50A	3	10	2	690
50A	4	6.3	33	106

ACO	BIT (mm)	COMPR (m)	PESO (kg)
5	60B	271	42
6.3	50A	347	85
8	50A	239	94
10	50A	100	62
12.5	50A	53	51
Peso Total 60B =			42 kg
Peso Total 50A =			292 kg

Detalhamento - Vigas Nível +70 e +140

escala 1:75



Associação de Municípios do Nordeste do Estado de Santa Catarina
99216-000 - JOINVILLE - SC - Rua Max Collin, 1843 - América - Fone: 47 3433-3827
ASSESSORIA E COORDENADORIA DE PLANEJAMENTO URBANO, MUNICIPAL E REGIONAL
home page: www.amunesc.org.br CREA SC 48.825-4

Equipe Técnica:
Arquitetas: TÁBATA YUMI FUJIOKA
NATHALIA DE SOUZA ZATTAR
Engenheiras Civis: FÁBIO BARBI DE ALMEIDA CONSTANCE
DEBORAH TONINI
GABRIELA CARDOSO GUIMARÃES
Técnico em Edificações: MARCOS STADELHOFER
Analista de Projetos: BIANCA SCHWARTZ

**AMPLIAÇÃO
MUSEU ARQUEOLÓGICO DE SAMBAQUI
PROJETO ESTRUTURAL**

PREFEITURA MUNICIPAL DE JOINVILLE
Endereço: Rua Dona Francisca, 600 - Centro - Joinville/SC

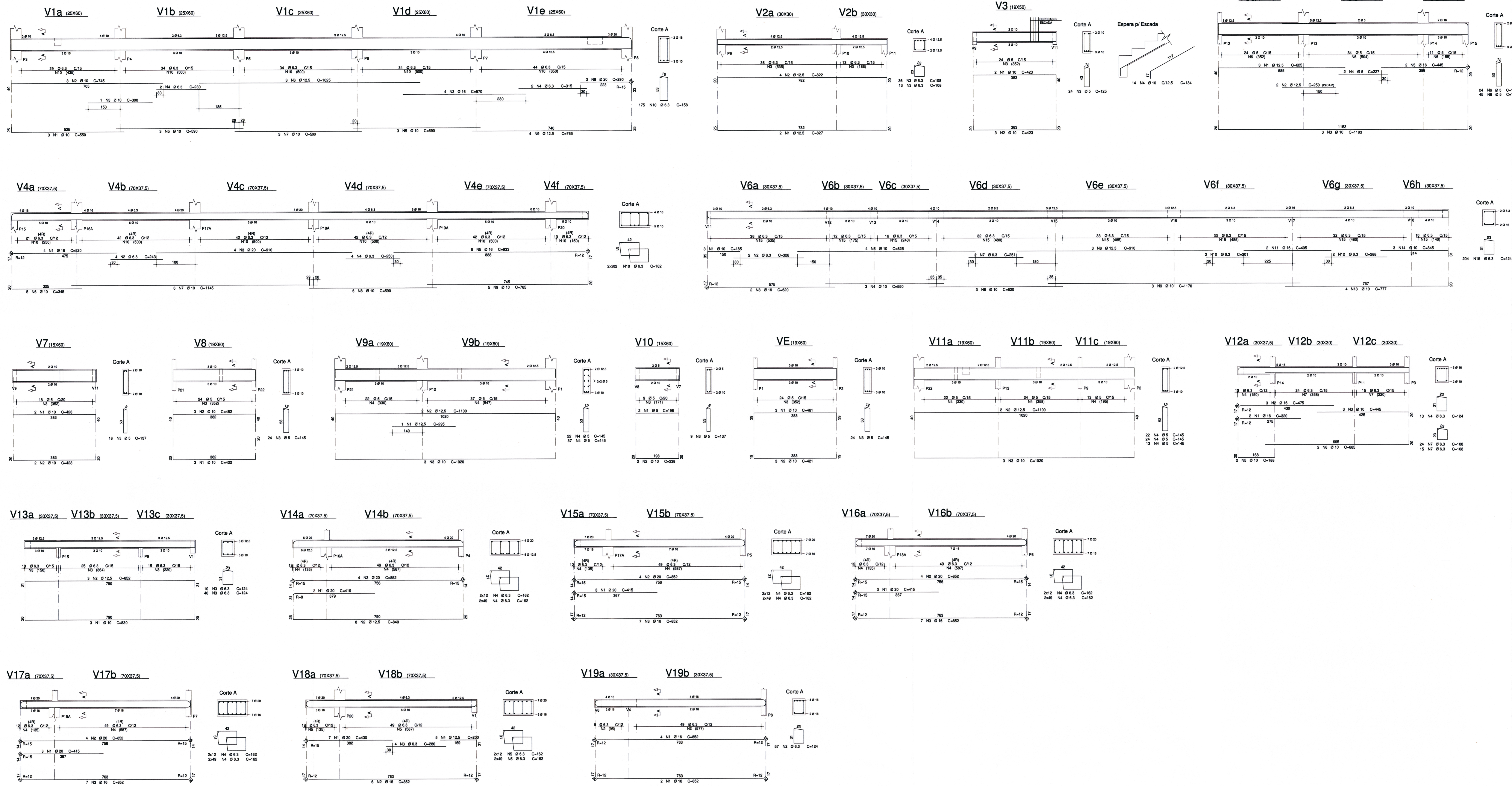
Projeto
Térreo
Identificação e Assinaturas

PROJETO: Prefeitura Municipal de Joinville
Assinatura: *[Handwritten Signature]*
PROJETO: Gabriela Cardoso Guimarães
Engenheira CIVIL CREA 159.442-3
Assinatura Responsável pelo Projeto: *[Handwritten Signature]*
EXECUÇÃO: Assinatura Responsável pela Execução: _____

Informações: Autor: Gabriela
Nome do Projeto: DETALHAMENTO VIGAS - NÍVEL +70 E +140
Escala: Indecida
Data: Janeiro/2021
CONTEÚDO DA PRANCHA: DETALHAMENTO VIGAS - NÍVEL +70 E +140
DET. INFERIOR DAS LAJES - NÍVEL +70 E +140
DET. ESCADA - TÉRREO AO NÍVEL +140
NÚMERO PR.: EST 09/15

Detalhamento - Vigas 1º Pavimento

escala 1:75

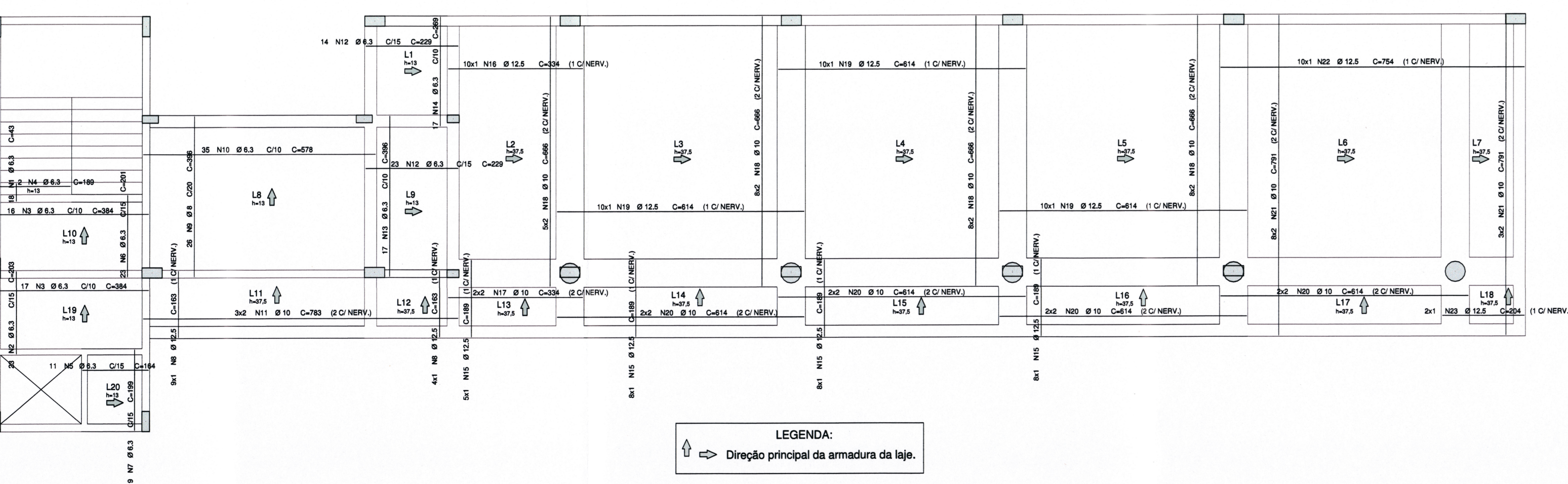


AÇO	POS	BIT	QUANT	COMP	UNIT
Det. Inferior das Lajes - 1º Pavimento					
SOA	1	12,5	2	827	
SOA	2	12,5	4	823	
SOA	3	8,3	4	129	
V1					
SOA	1	10	3	533	
SOA	2	10	3	745	
SOA	3	8,3	3	350	
SOA	4	8,3	4	230	
SOA	5	12,5	3	290	
SOA	6	12,5	3	1025	
SOA	7	12,5	3	290	
SOA	8	20	3	754	
SOA	9	12,5	2	205	
SOA	10	8,3	175	158	
V2					
SOA	1	12,5	2	827	
SOA	2	12,5	4	823	
SOA	3	8,3	4	129	
V3					
SOA	1	10	2	423	
SOA	2	10	3	473	
SOA	3	8,3	3	245	
V4					
SOA	1	16	4	520	
SOA	2	20	4	910	
SOA	3	16	3	290	
SOA	4	16	4	933	
SOA	5	16	3	245	
SOA	6	10	6	1145	
SOA	7	10	6	1145	
SOA	8	10	5	785	
SOA	9	10	5	785	
SOA	10	10	4	785	
V5					
SOA	1	12,5	3	652	
SOA	2	12,5	2	250	
SOA	3	12,5	2	1120	
SOA	4	5	2	227	
SOA	5	5	2	445	
SOA	6	5	69	145	
V6					
SOA	1	10	3	185	
SOA	2	16	3	270	
SOA	3	16	2	620	
SOA	4	16	3	290	
SOA	5	10	4	825	
SOA	6	10	3	620	
SOA	7	8,3	2	251	
SOA	8	12,5	3	910	
SOA	9	10	3	1170	
SOA	10	8,3	2	445	
SOA	11	16	2	405	
SOA	12	8,3	2	290	
SOA	13	10	4	777	
SOA	14	10	2	685	
SOA	15	8,3	204	124	
V7					
SOA	1	10	2	423	
SOA	2	10	3	473	
SOA	3	8,3	3	137	
V8					
SOA	1	10	3	422	
SOA	2	10	3	462	
SOA	3	8,3	3	265	
V9					
SOA	1	12,5	1	985	
SOA	2	12,5	2	1100	
SOA	3	10	3	1020	
SOA	4	5	59	145	
V10					
SOA	1	5	2	198	
SOA	2	10	3	290	
SOA	3	5	9	137	
V11					
SOA	2	12,5	2	1100	
SOA	3	10	3	1020	
SOA	4	5	59	145	
V12					
SOA	1	16	2	320	
SOA	2	16	3	475	
SOA	3	10	3	445	
SOA	4	8,3	13	124	
SOA	5	10	2	188	
SOA	6	10	2	685	
SOA	7	8,3	29	108	
V13					
SOA	1	10	3	830	
SOA	2	12,5	3	852	
SOA	3	8,3	10	124	
V14					
SOA	1	20	2	415	
SOA	2	12,5	9	840	
SOA	3	20	4	852	
SOA	4	8,3	122	182	
V15					
SOA	1	20	3	415	
SOA	2	20	4	852	
SOA	3	16	7	852	
SOA	4	8,3	122	182	
V16					
SOA	1	20	7	430	
SOA	2	16	6	852	
SOA	3	8,3	4	290	
SOA	4	2,5	5	200	
SOA	5	8,3	122	182	
V17					
SOA	1	10	3	415	
SOA	2	10	4	852	
SOA	3	16	7	852	
SOA	4	8,3	122	182	
V18					
SOA	1	20	7	430	
SOA	2	16	6	852	
SOA	3	8,3	4	290	
SOA	4	2,5	5	200	
SOA	5	8,3	122	182	
V19					
SOA	1	16	6	852	
SOA	2	10	3	461	
SOA	3	10	3	421	
SOA	4	5	24	145	

RESUMO AÇO CA 50-60			
AÇO	BIT	COMP	PESO
	(mm)	(m)	(kg)
5	8,3	428	416
8	8,3	SOA	9145
10	8,3	SOA	1023
12,5	8,3	SOA	1400
16	8,3	SOA	600
20	8,3	SOA	257
Peso Total			84 kg
Peso Total			3814 kg

Det. Inferior das Lajes - 1º Pavimento

escala 1:75



Atenção:
- As Lajes e Vigas-Feixas da área a ser instalada a RESERVA TÉCNICA do Museu, foram dimensionadas considerando uma carga accidental de 1.000kg/m². Caso haja alteração nessa sobrecarga, a projetista deverá ser consultada antes de qualquer modificação.

Associação de Municípios do Nordeste do Estado de Santa Catarina
AMUNESC

RESERVA TÉCNICA - JOINVILLE - SC - Rua Mãe Coste, 1463 - Anhemis - Fone: 47 3433-3927
ASSESSORIA E COORDENAÇÃO DE PLANEJAMENTO URBANO, MUNICIPAL E REGIONAL
FONE: 47 3433-3927 - WWW.AMUNESC.ORG.BR

Equipe Técnica:
Arquiteta: TABATA VUM FLUCKA
MATHALA DE SOUZA LATTAR
Engenheiras Cívil: FÁBOLA BARBI DE ALMEIDA CONSTANTE
DEBORÁ TONNI
GABRIELA CARLOS GUIMARÃES
Técnicas em Edificações: BRANCO STADELHOFFER
Análise de Projetos: BIANCA SCHWARTZ

AMPLIAÇÃO MUSEU ARQUEOLÓGICO DE SAMBAQUI PROJETO ESTRUTURAL

PREFEITURA MUNICIPAL DE JOINVILLE
Endereço: Rua Dona Francisca, 600 - Centro - Joinville/SC

PROJETO: PREFEITURA MUNICIPAL DE JOINVILLE
PROJETA: Gabriela Cardoso Guimarães
Engenheira Cívil CREA 158.442-3

REVISÃO: AMUNESC RESPONSÁVEL PELA EXECUÇÃO

Informações: CONTÉUDO DA PRINCIPAIS
Data: 04/04/2021
Nome do Projeto: DETALHAMENTO DAS VIGAS - 1º PAVIMENTO
Tipo: Estrutural
Data: Janeiro/2021

NUMERO PR: **EST 10/15**