



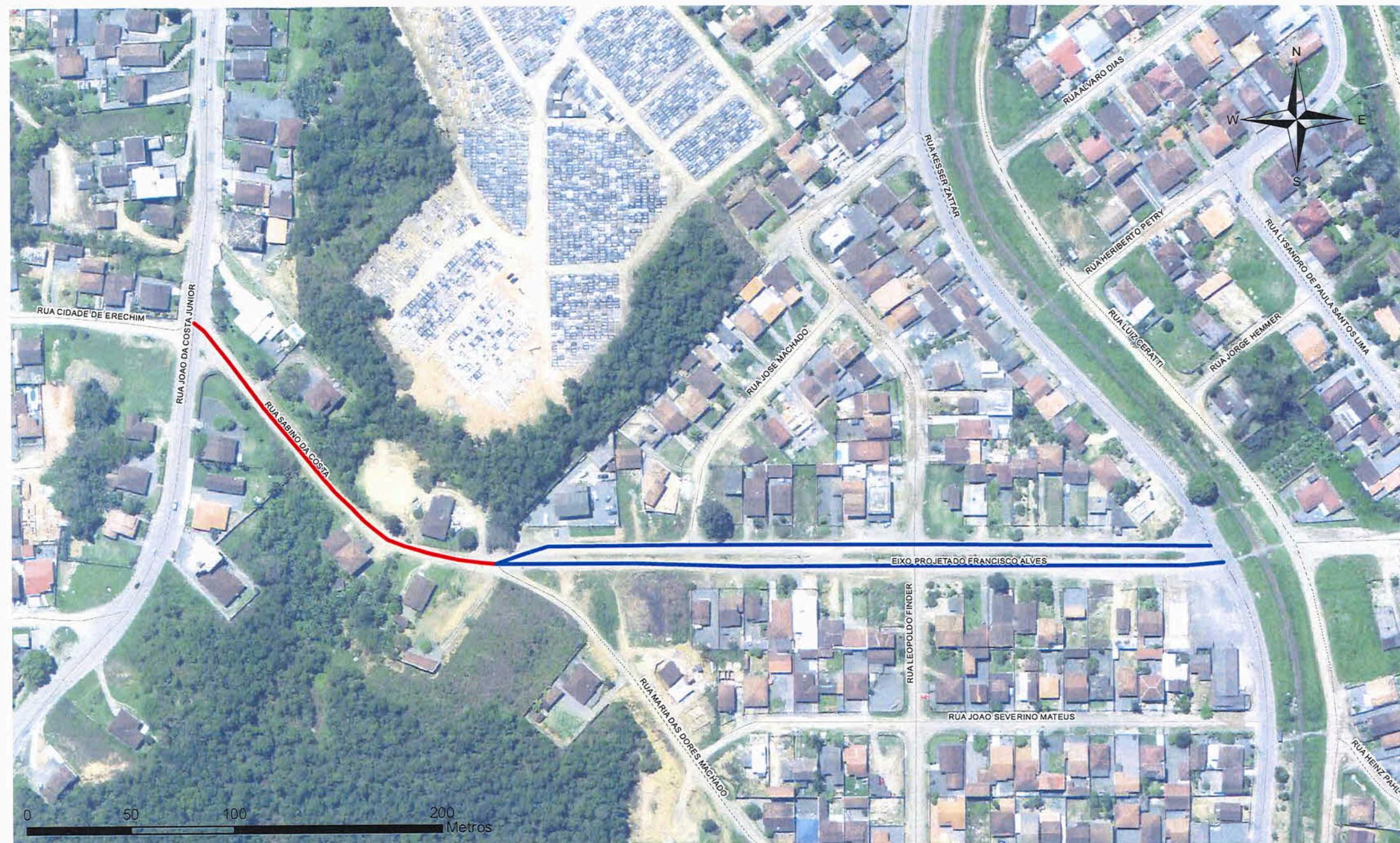
- Legenda**
- logradouro
- RUA BEZERRA DE MENEZES
 - RUA GAGO COUTINHO
 - RUA PRESIDENTE WENCESLAU BRAZ

PAVIMENTAÇÃO ASFÁLTICA MAPA 01


 Adriana Cristina de Moraes da Silva
 Coordenadora
 Unidade de Banco de Projetos
 SEINFRA/PMJ
 Matr. 49929

Projeção: Transversa de Mercator (UTM)
 Meridiano Central: W51° (fuso 22 sul)
 Datum: Srgas 2000
 Base Digital: PMJ/ Aeromagem, 2007-2010.
 Data: 03/11/2020





Legenda
logradouro
 — EIXO PROJETADO FRANCISCO ALVES
 — RUA SABINO DA COSTA

**PAVIMENTAÇÃO ASFÁLTICA
 MAPA 02**

Adriana Cristina de Moraes da Silva
 Coordenadora
 Unidade de Banco de Projetos
 SEINFRA/PMJ

Projeção: Transversa de Mercator (UTM)
 Meridiano Central: W51° (fuso 22 sul)
 Datum: S'rgas 2006
 Base Digital: PMJ / Aerolegagem, 2007-2010.
 Data: 03/12/2021



Cristiano Amencio De Barba
 Geógrafo - Mat. nº 40722

Planilha de Localização (00113121756) - SEI 21.0.268494-07 pg. 2