

Relação do aço

AÇO	N	DIAM (mm)	QUANT (Barras)	UNIT (cm)	C.TOTAL (cm)
CA60	1	5.0	22	50	1100
	2	5.0	6	44	264
	3	5.0	22	48	1056
CA50	4	6.3	8	221	1768
	5	6.3	22	136	2992
	6	6.3	22	60	1320
	7	6.3	14	169	2366
	8	6.3	8	211	1688
	9	8.0	8	60	480
	10	10.0	12	81	972

Resumo do aço

AÇO	DIAM (mm)	C.TOTAL (m)	PESO + 10 % (kg)
CA50	6.3	101.6	27.3
	8.0	4.8	2.1
	10.0	9.8	6.6
CA60	5.0	24.2	4.1
PESO TOTAL (kg)			
CA50	36		
CA60	4.1		

Trados = 2x0.5 m
 Área de forma = 3.57 m²
 Volume de concreto trados (C-30) = 0.05 m³
 Volume de concreto banco (C-30) = 0.2 m³

-O EXECUTOR DA OBRA DEVERÁ ESTUDAR TODO ESTE PROJETO ANTES DE INICIAR A EXECUÇÃO, BEM COMO TODOS OS PROJETOS DESTA OBRA.

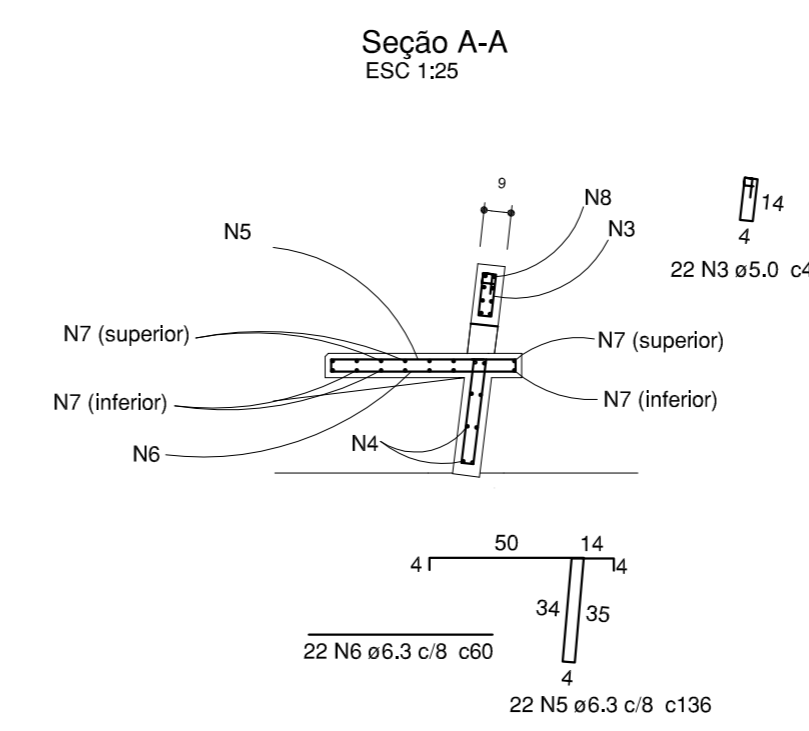
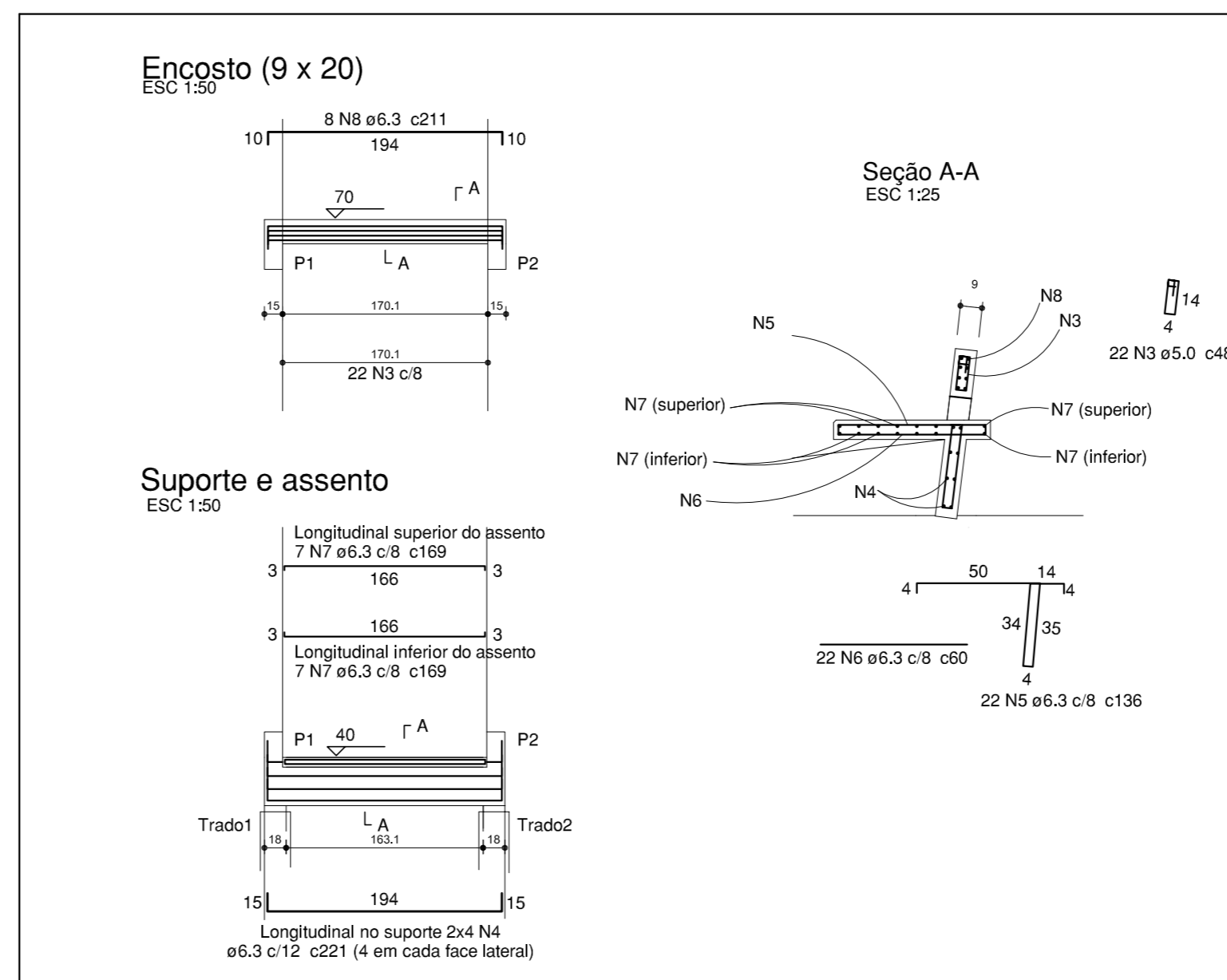
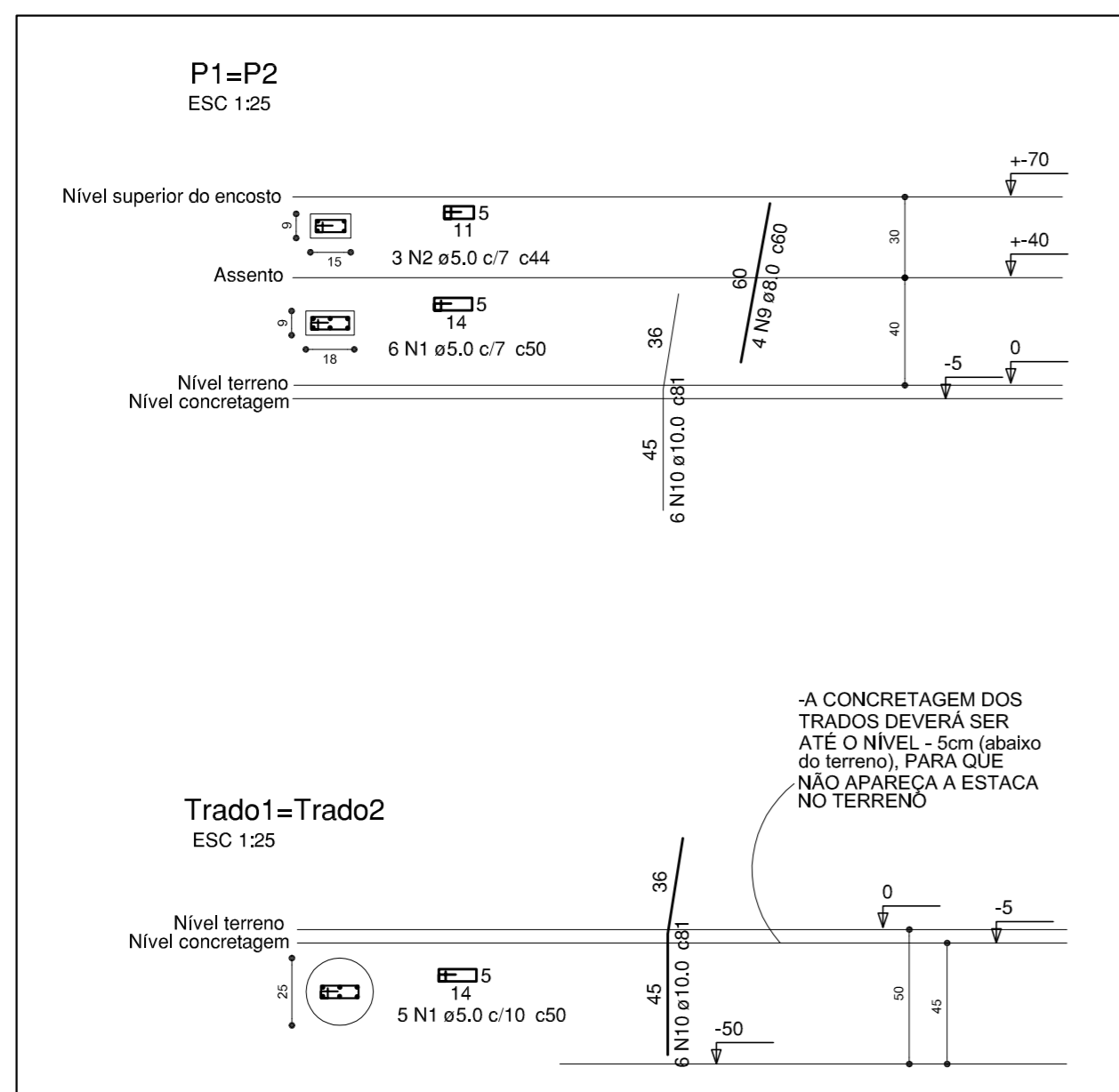
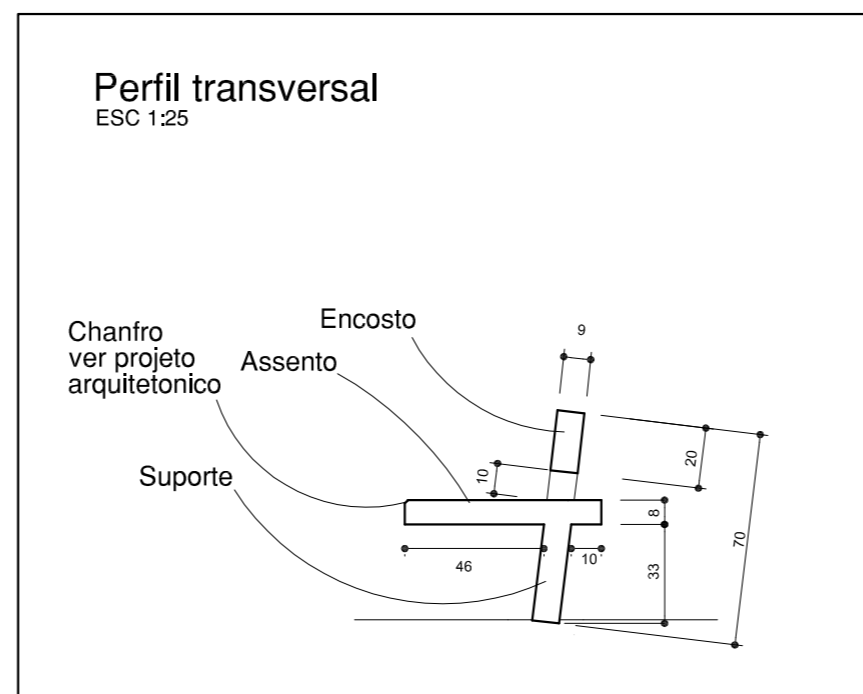
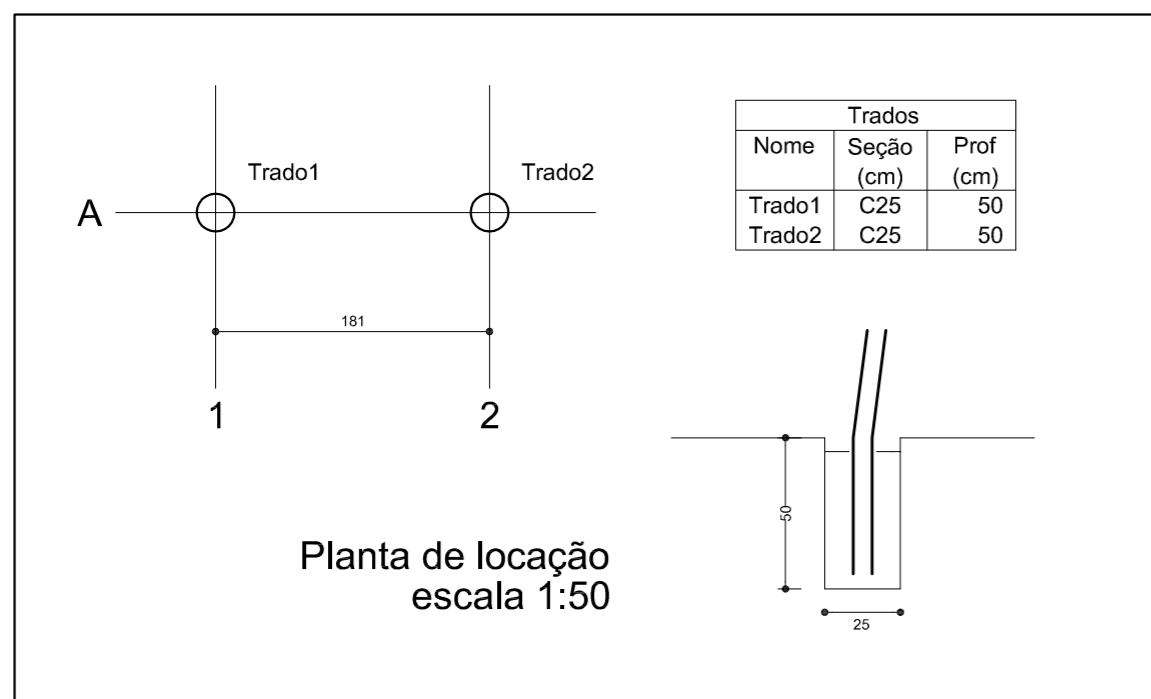
-O RESPONSÁVEL PELA EXECUÇÃO DEVERÁ CONFERIR AS MEDIDAS NO LOCAL COMPARANDO COM AS MEDIDAS DO PROJETO ARQUITETÔNICO, CERTIFICANDO-SE DA SATISFATÓRIA COMPATIBILIDADE ENTRE OS PROJETOS E O LOCAL DE EXECUÇÃO.

-O ENGENHEIRO PROJETISTA ESTARÁ À DISPOSIÇÃO PARA QUALQUER ESCLARECIMENTO E APOIO TÉCNICO EM QUALQUER FASE DA OBRA. PORTANTO, EM CASO DE DUVIDA NÃO DEIXE DE CONSULTAR O ENGENHEIRO

-OS ESPAÇAMENTOS DETERMINADOS NESTE PROJETO DEVERÃO SER FEITOS COM ESPAÇADORES INDUSTRIALIZADOS

-PARA A CONCRETAGEM DO ASSENTO DEVERÁ SER EXECUTADA A CAXARIA NA PARTE SUPERIOR EM RAZÃO DA INCLINAÇÃO

-A CONCRETAGEM DOS TRADOS DEVERÁ SER ATÉ O NÍVEL - 5cm (abaixo do terreno), PARA QUE NÃO APAREÇA A ESTACA NO TERRENO



<p>PREFEITURA MUNICIPAL DE JOINVILLE SECRETARIA DE INFRAESTRUTURA URBANA UNIDADE DE BANCO DE PROJETOS</p> <p>Rua Saguacú, 265 Saguacú, Joinville - SC CEP: 89221-010 (47) 3433-5024</p>	Código: Banco de praça	Projeto: PROJETO DE ESTRUTURA - BANCO DE PRAÇA	Num. Prancha: Única Escala: INDICADA	
	Requerente: SAMA	Conteúdo: Locação, cortes e detalhes		
	Autor: ALEXANDRE SMORE SILVA	Desenhista CAD:		Data: 08/2022
	Co-Autor:			