

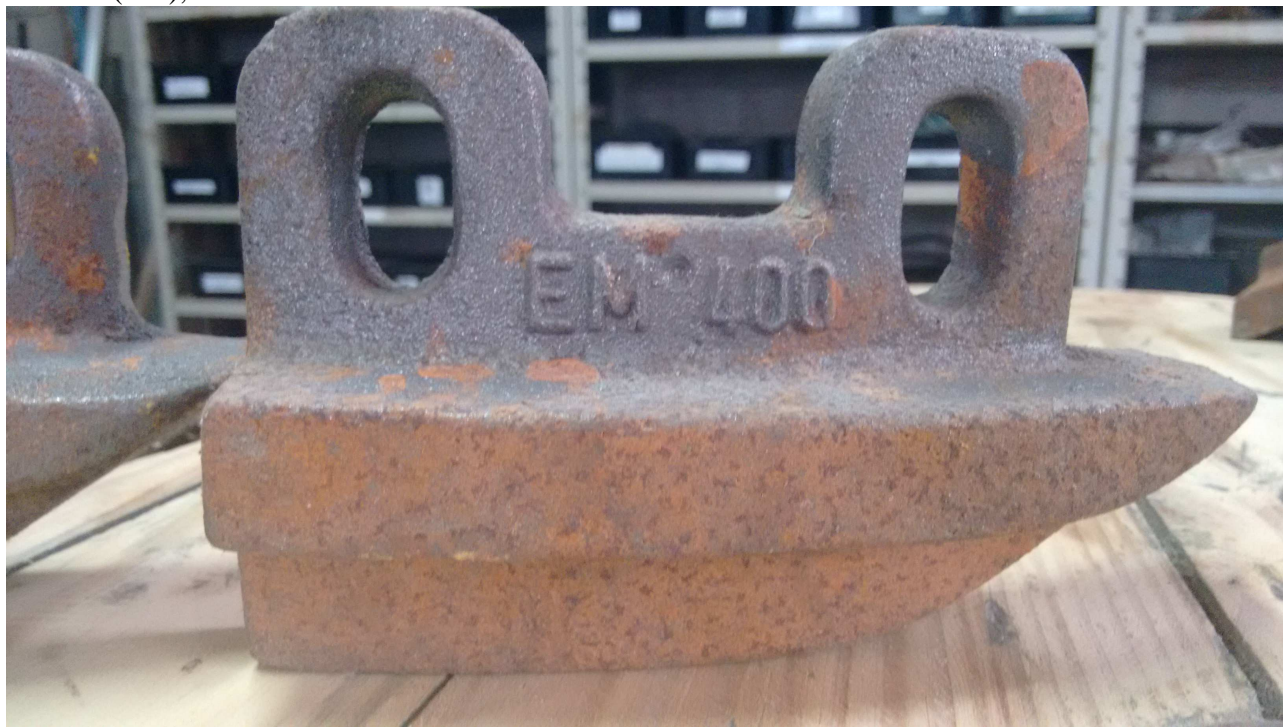
Molde ou cabeçote de compressor (lâminas) tipo de encaixe Macho e Fêmea (MF), diâmetro de 200mm (DN), em ferro fundido.



Molde ou cabeçote de compressor (lâminas) tipo de encaixe Macho e Fêmea (MF), diâmetro de 300mm (DN), em ferro fundido.



Molde ou cabeçote de compressor (lâminas) tipo de encaixe Macho e Fêmea (MF), diâmetro de 400mm (DN), em ferro fundido.



Molde ou cabeçote de compressor (lâminas) tipo de encaixe Macho e Fêmea (MF), diâmetro de 600mm (DN), em ferro fundido.



