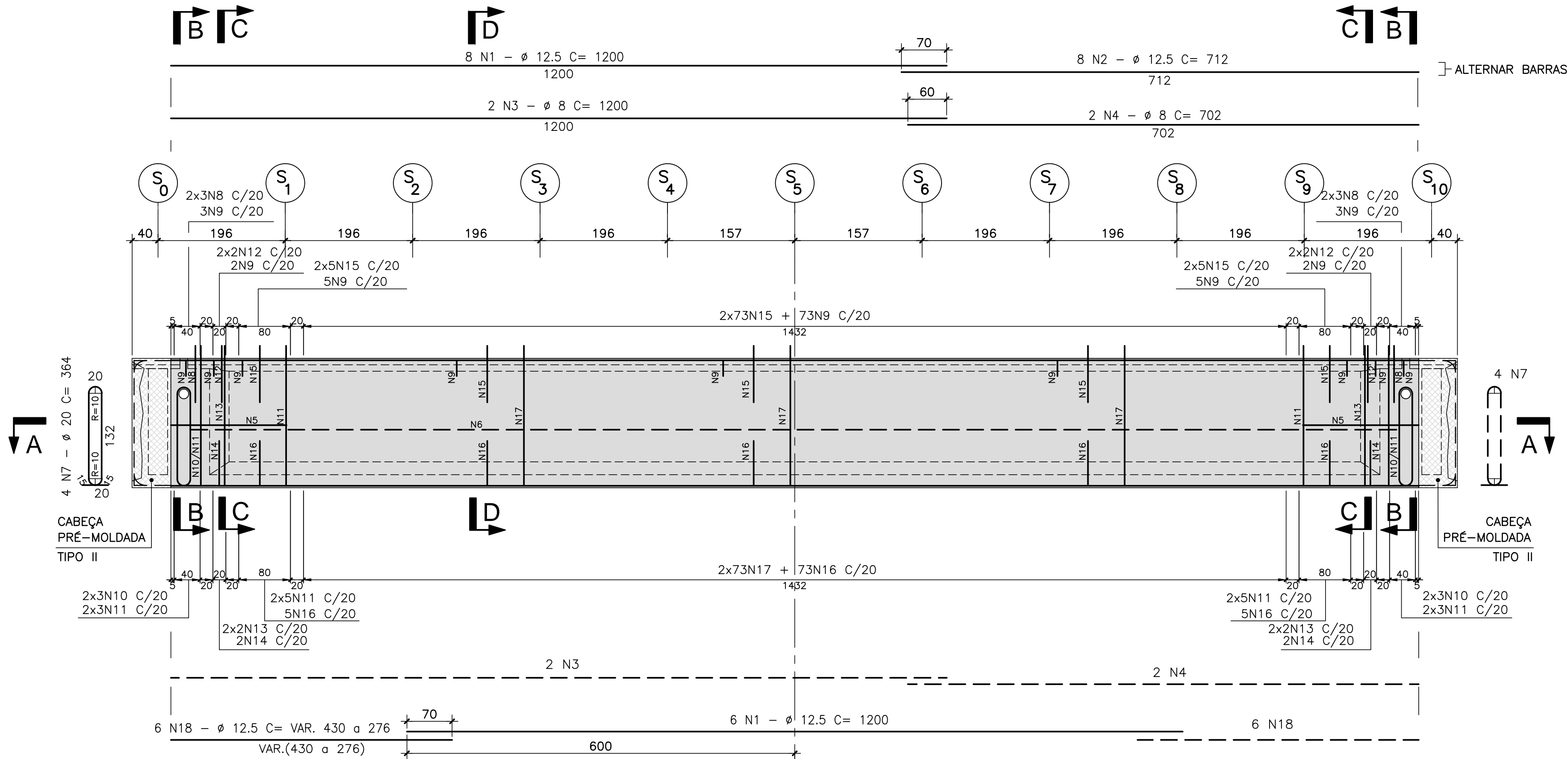


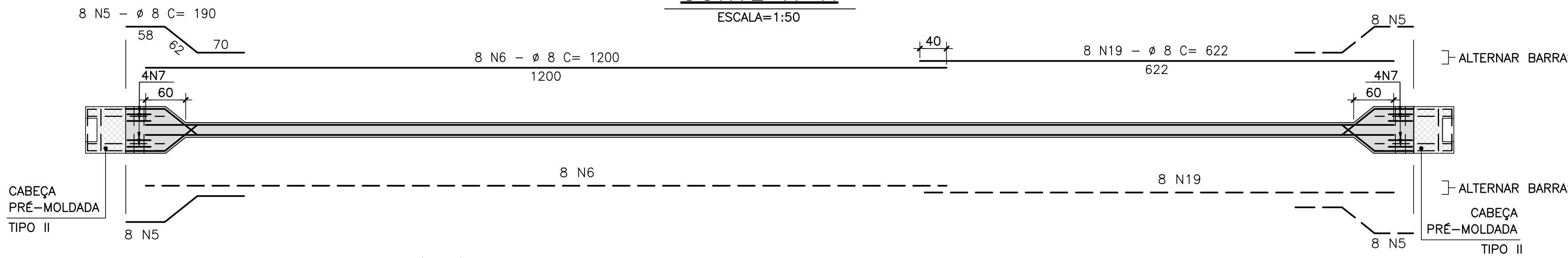
ARMADURA PASSIVA DA VIGA PRÉ-MOLDADAS V2 DO VÃO ENTRE AP3A – AP4A (2V03)

ESCALA=1:50



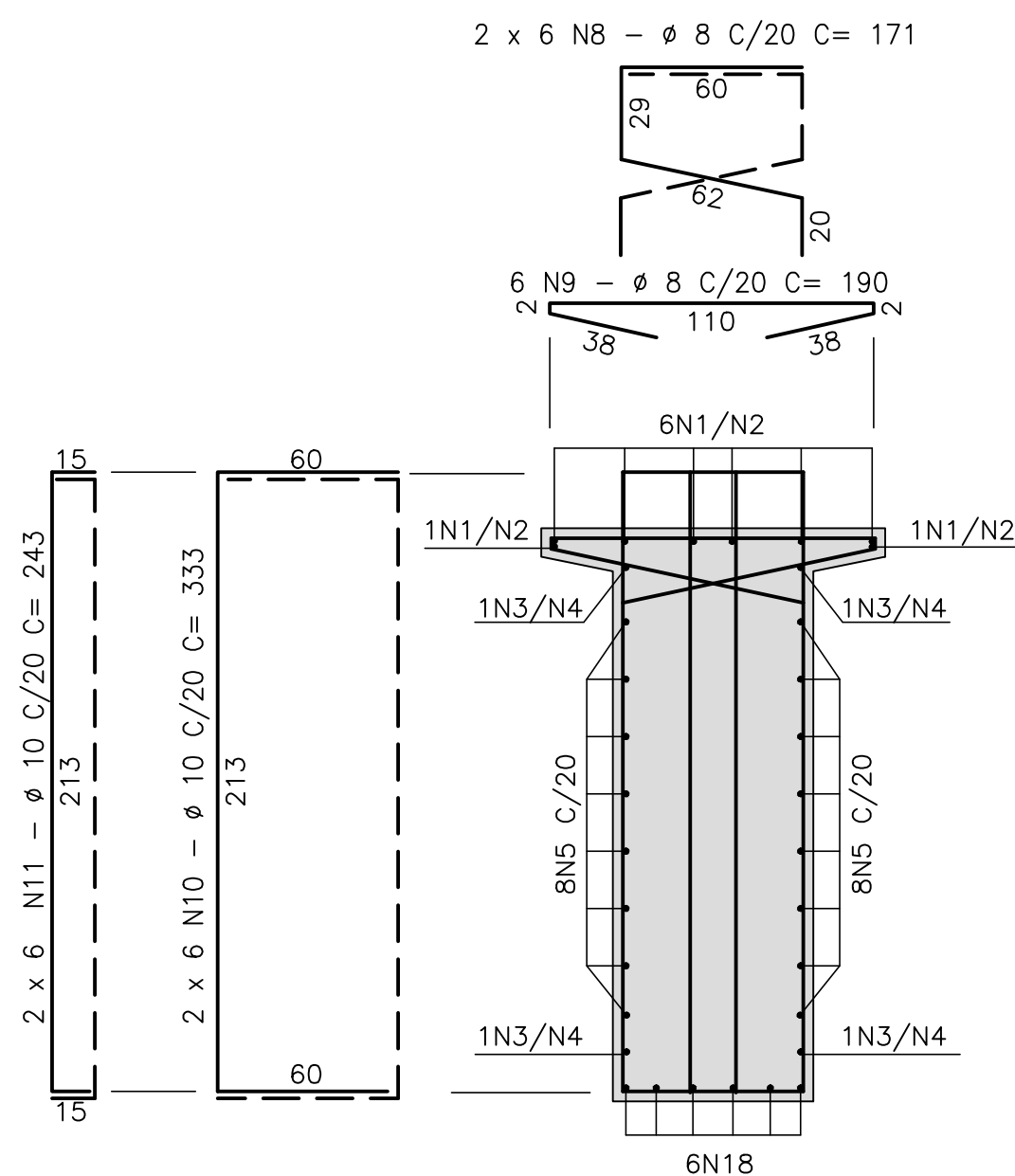
CORTE A-A

ESCALA=1:50



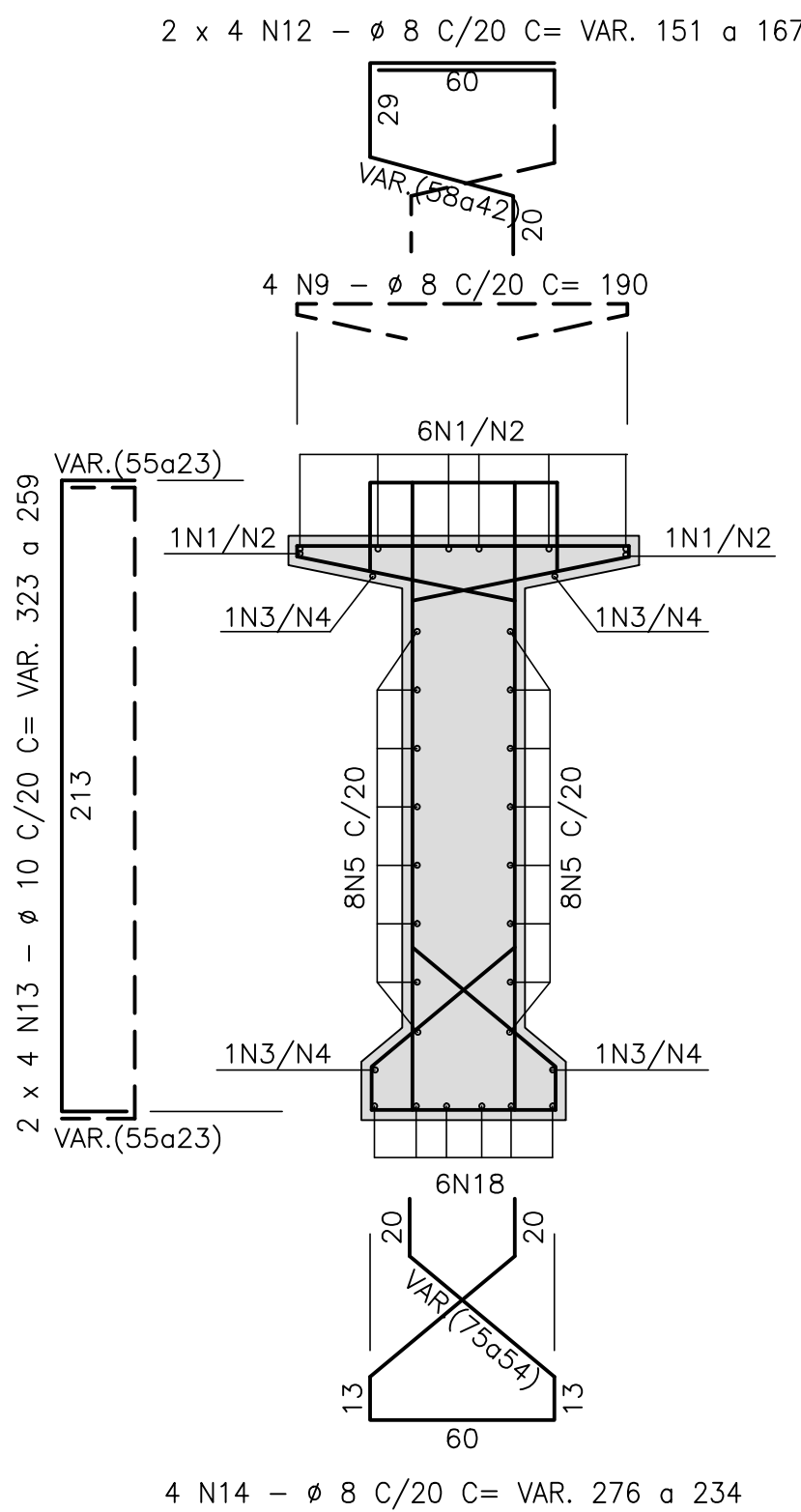
CORTE B-B(2x)

ESCALA=1:25



CORTE C-C(2x)

ESCALA=1:25



LISTA DE BARRAS

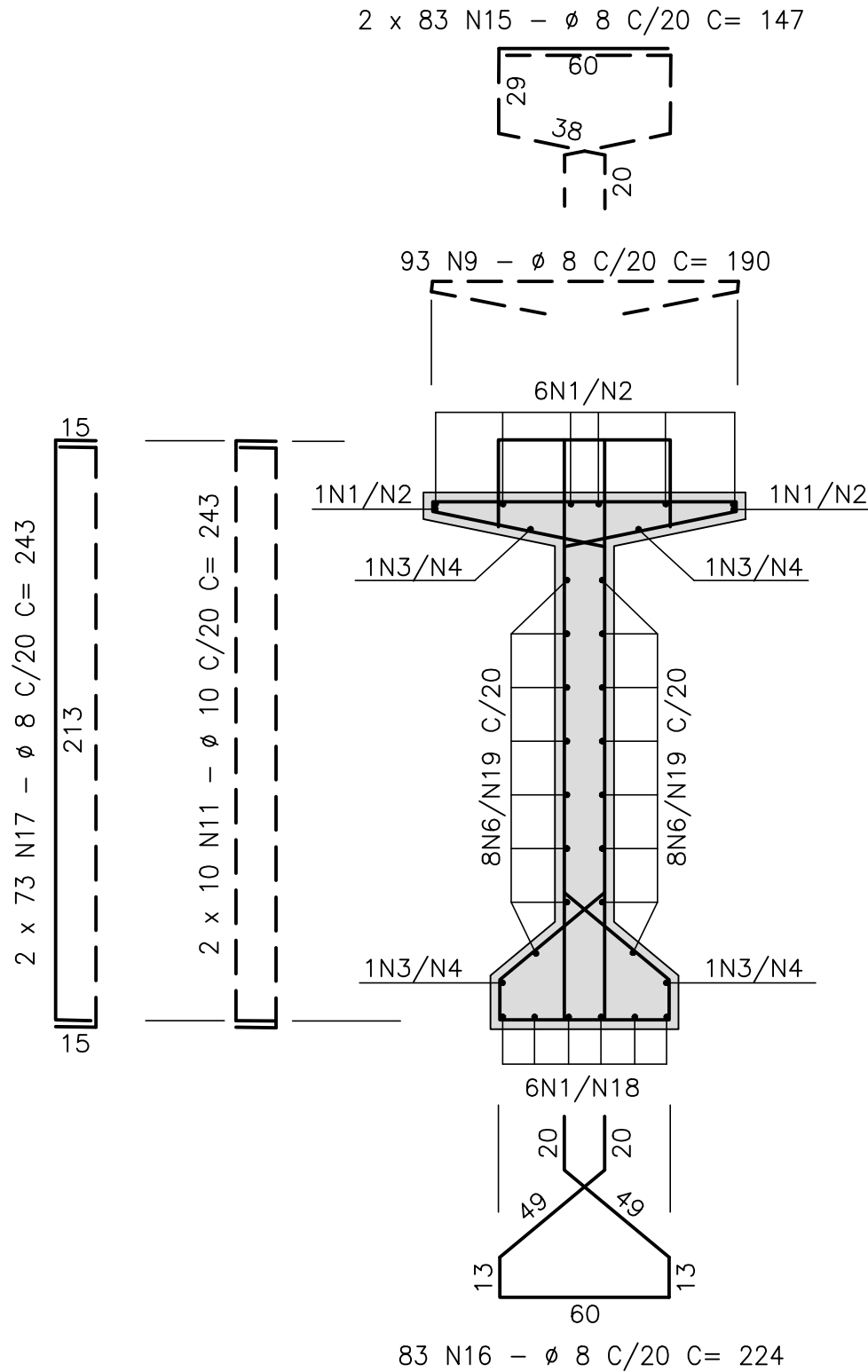
N	Ø	Q	COMPRIMENTOS	
			UNIT.(cm)	TOTAL (m)
1	12.5	14	1200	168.00
2	12.5	8	712	56.96
3	8	4	1200	48.00
4	8	4	702	28.08
5	8	32	190	60.80
6	8	16	1200	192.00
7	20	8	364	29.12
8	8	12	171	20.52
9	8	103	190	195.70
10	10	12	333	39.96
11	10	32	243	77.76
12	8	8	VAR.	12.72
13	10	8	VAR.	23.28
14	8	4	VAR.	10.20
15	8	166	147	244.02
16	8	83	224	185.92
17	8	146	243	354.78
18	12.5	12	VAR.	42.36
19	8	16	622	99.52

RESUMO AÇO CA-50

Ø	COMPRIMENTO (m)	PESO (Kg)
8	1452.26	581
10	141.00	89
12.5	267.32	267
20	29.12	73
TOTAL		1010

CORTE D-D

ESCALA=1:25



DOCUMENTOS DE REFERÊNCIA

NOTAS GERAIS

NOTAS :

- DIMENSÕES EM CENTÍMETROS EXCETO ONDE INDICADO;
- VER NOTAS GERAIS NO DESENHO I-OAESV-X-R0/16-70-IV;
- CONCRETO ESTRUTURAL:
fck=40 MPa - FATOR AGUA/CEMENTO ≤ 0,45;
- COBRIMENTO DAS ARMADURAS: C=5,0cm
- VOLUME DE CONCRETO E ÁREA DE FORMA INSERIDOS NO DESENHO DE FORMA I-OAESV-X-R1/16-422-LV

LEGENDAS

B	10/12/19	APROVADO	MAS	AEFA	BFR
A	06/12/19	PARA APROVAÇÃO	DAS	AEFA	BFR
O	14/10/19	EMIÇÃO INICIAL	MCR	AEFA	BFR
REV.	DATA	DESCRIÇÃO	EXEC.	VERIF.	APROV.

ÍNDICE DE REVISÕES

PLANAVE S.A. Estudos e Projetos de Engenharia	OPERAÇÃO: 1.15.285	OS/OSR: 01/00	NÚMERO PLANAVE: DE-F01-B23-1174	EMIÇÃO: B
	CONTRATO: 158/2016	ARQUIVO: DEF01B231174B1.dwg		

SECRETARIA DE INFRAESTRUTURA URBANA

EMPREENHIMENTO: OBRA DE ARTE ESPECIAL E READEQUAÇÃO DO SISTEMA VIÁRIO	
TÍTULO: PROJETO EXECUTIVO – OBRA DE ARTE ESPECIAL ARMADURA PASSIVA	
VIGA PRÉ-MOLDADA V2 DO VÃO ENTRE AP3A – AP4A (2V03) – RAMO 2000	
ESCALA: INDICADA	NÚMERO CLIENTE: I-OAESV-X-R2/16-474-IV
	REV.: 2