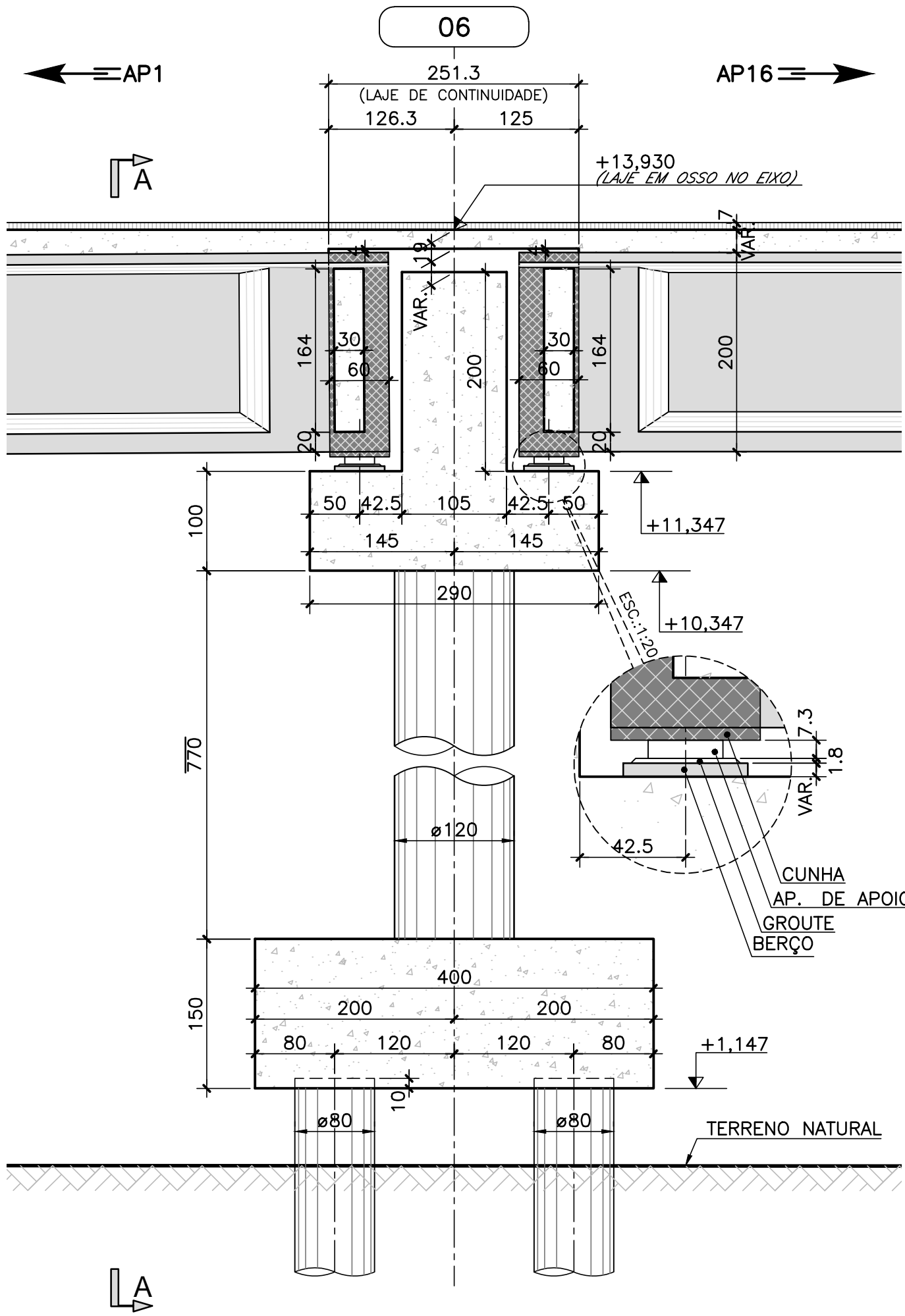


FORMA DOS APOIOS AP06 – RAMOS 1000 E 2000

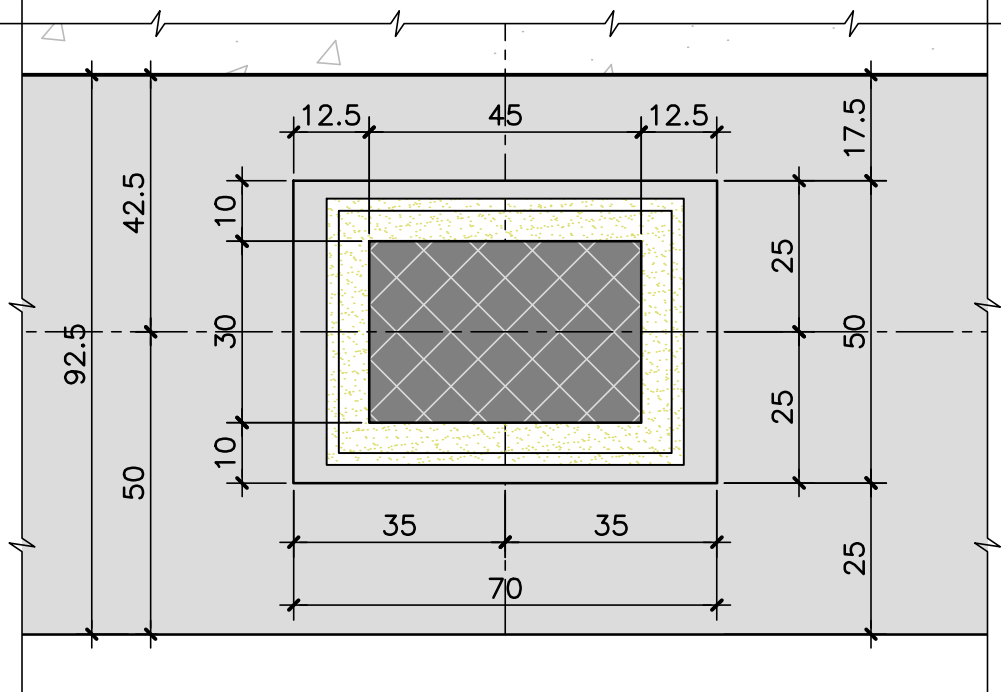
ELEVÇÃO

ESCALA=1:50



DETALHE "1" – TÍPICO

ESCALA=1:12,5



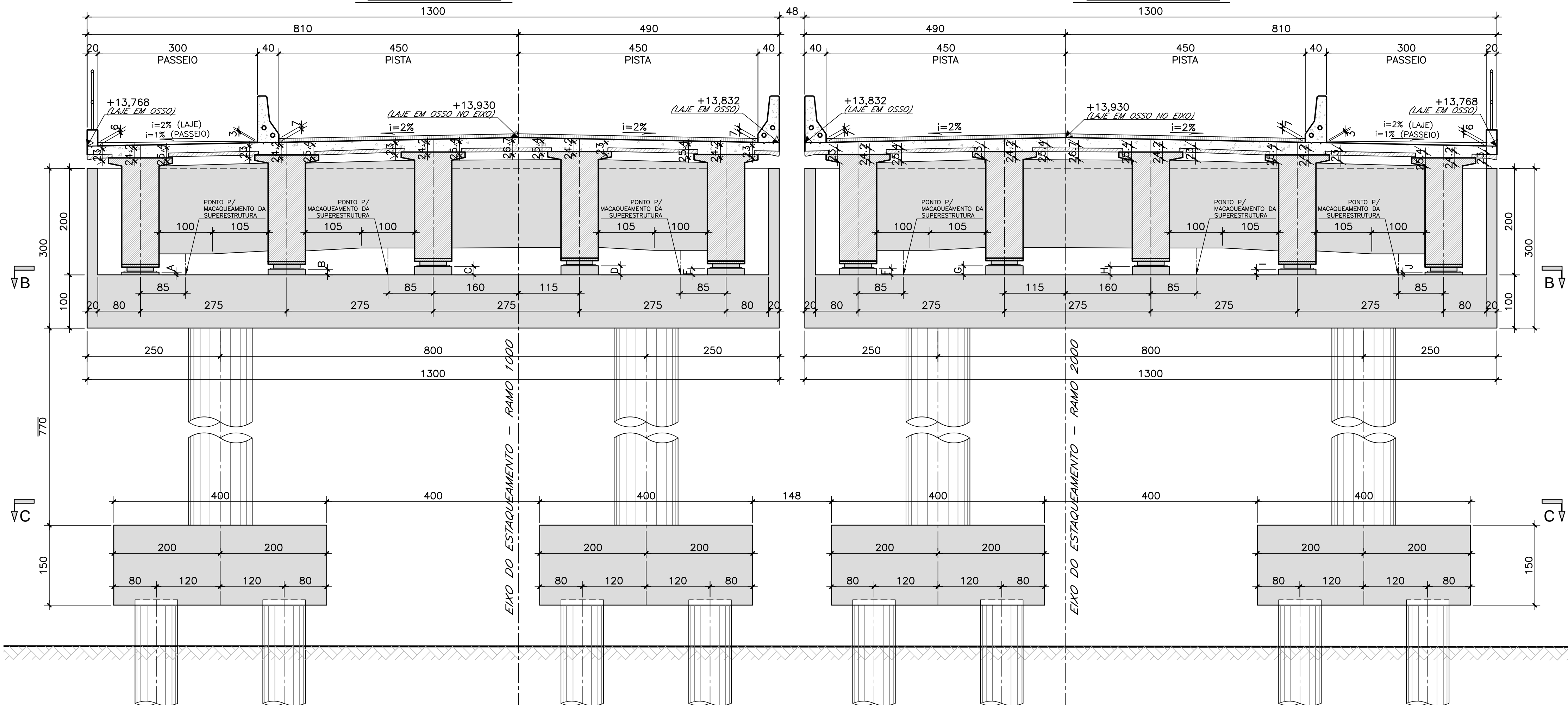
	PARA 1 RAMO		PARA 2 RAMOS	
	Vc (m³)	Af (m²)	Vc (m³)	Af (m²)
TRAVESSA	67,97	143,88	135,94	287,76
PILARES	17,42	58,06	34,84	116,12
BLOCOS	48,0	80,0	96,0	160,0

RAMO 1000

CORTE A-A

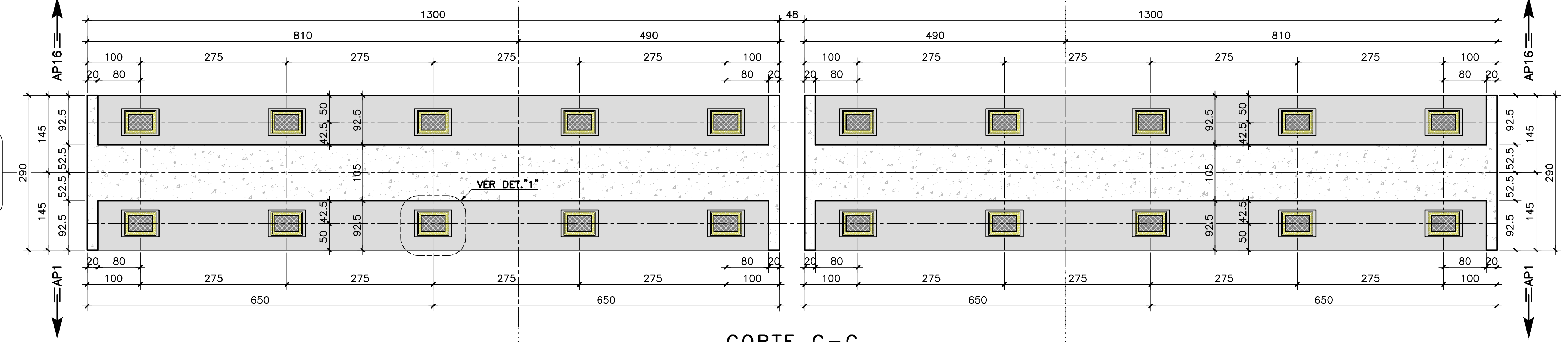
ESCALA=1:50

RAMO 2000



CORTE B-B

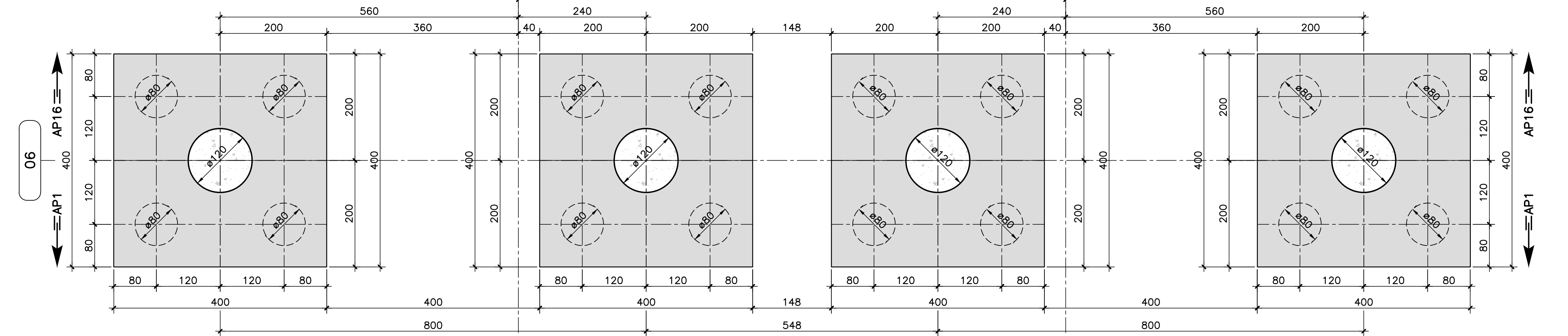
ESCALA=1:50



CORTE C-C

ESCALA=1:50

1028



DOCUMENTOS DE REFERÊNCIA

NOTAS GERAIS

NOTAS :

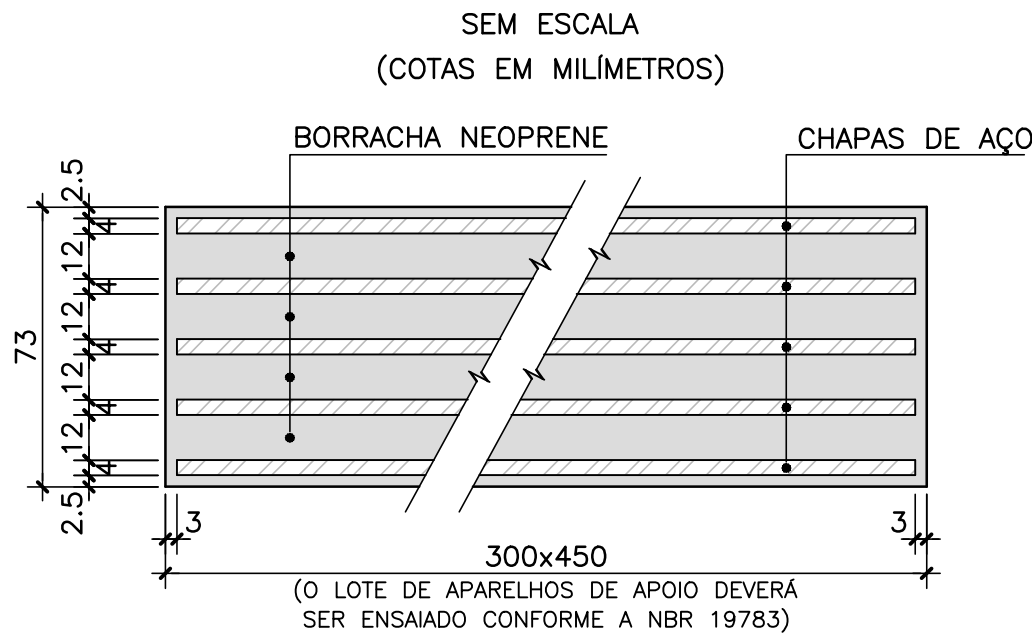
- DIMENSÕES EM CENTÍMETROS EXCETO ONDE INDICADO;
- VER NOTAS GERAIS NO DESENHO I-OAESV-X-R0/16-70-IV;
- CONCRETO ESTRUTURAL E FATOR ÁGUA/CEMENTO:

- 3.1\_ (BLOCOS) fck=40 MPa - FATOR ÁGUA/CEMENTO ≤ 0,45  
3.2\_ (PILARES) fck=40 MPa - FATOR ÁGUA/CEMENTO ≤ 0,45  
3.3\_ (TRAVESSAS) fck=40 MPa - FATOR ÁGUA/CEMENTO ≤ 0,45

ALTURAS DOS BERÇOS		
PÓRTICO AP06		
	LADO AP01	LADO AP16
COTA	(cm)	(cm)
RAMO 1000	A	5,0
	B	10,5
	C	16,0
	D	16,9
	E	11,4
RAMO 2000	F	11,4
	G	16,9
	H	16,0
	I	10,5
	J	5,0

LEGENDAS

DETALHE DOS APARELHOS DE APOIO



A	15/10/19	APROVADO	MAS	AEFA	BFR
O	04/09/19	EMIÇÃO INICIAL	MAS	AEFA	BFR
REV.	DATA	DESCRIÇÃO	EXEC.	VERIF.	APROV.

ÍNDICE DE REVISÕES			
OPERAÇÃO:	OS/OS:	NÚMERO PLANO:	EMIÇÃO:
1.15.285	01/00	DE-F01-B22-1076	A
CONTRATO:	ARQUIVO:		
158/2016	DEF01B221076A1.dwg		

SECRETARIA DE INFRAESTRUTURA URBANA

EMPREENHAMENTO:  
OBRA DE ARTE ESPECIAL E READEQUAÇÃO DO SISTEMA VIÁRIO  
TÍTULO:  
PROJETO EXECUTIVO – OBRA DE ARTE ESPECIAL  
FORMA  
APOIOS AP06 – RAMO 1000 E RAMO 2000

ESCALA: INDICADA NÚMERO CLIENTE: I-OAESV-X-R1/16-426-IV REV.: 1