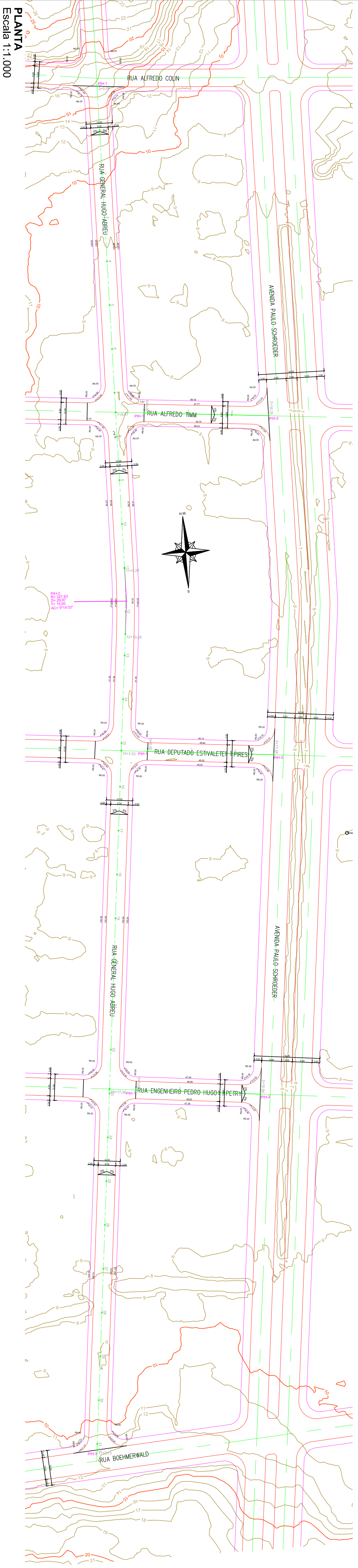
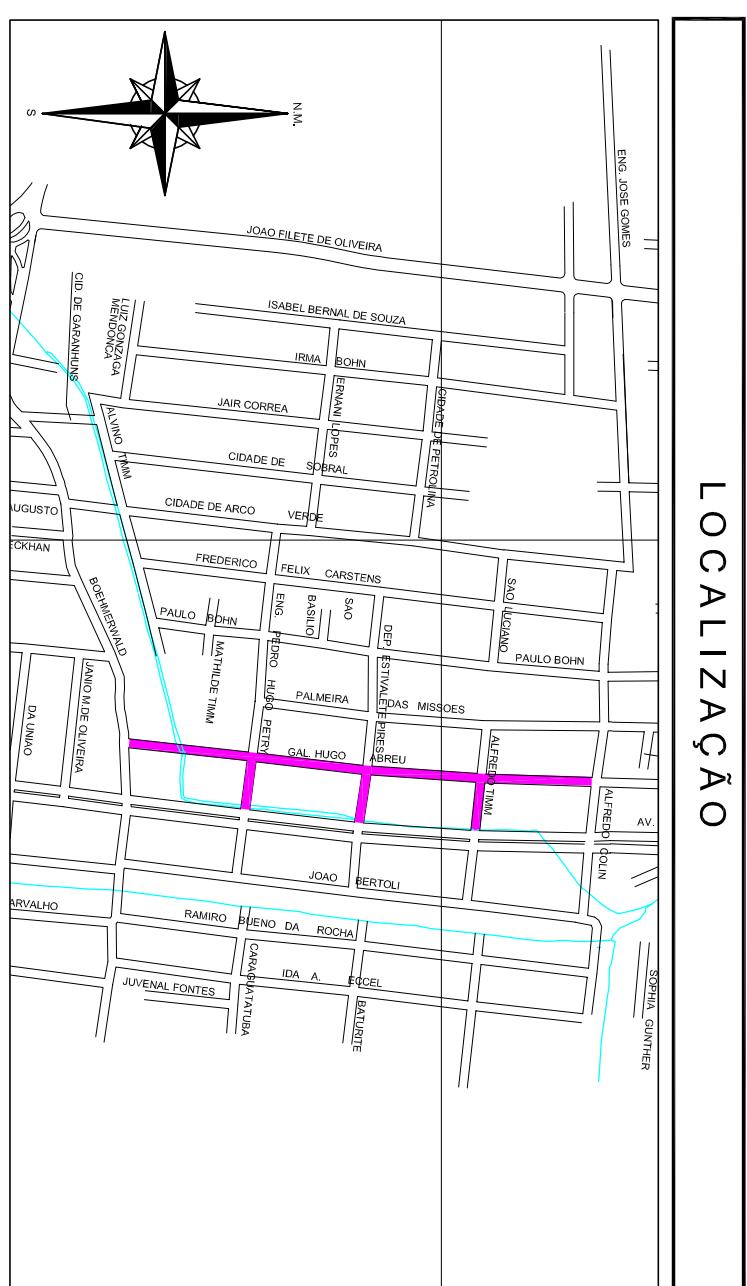
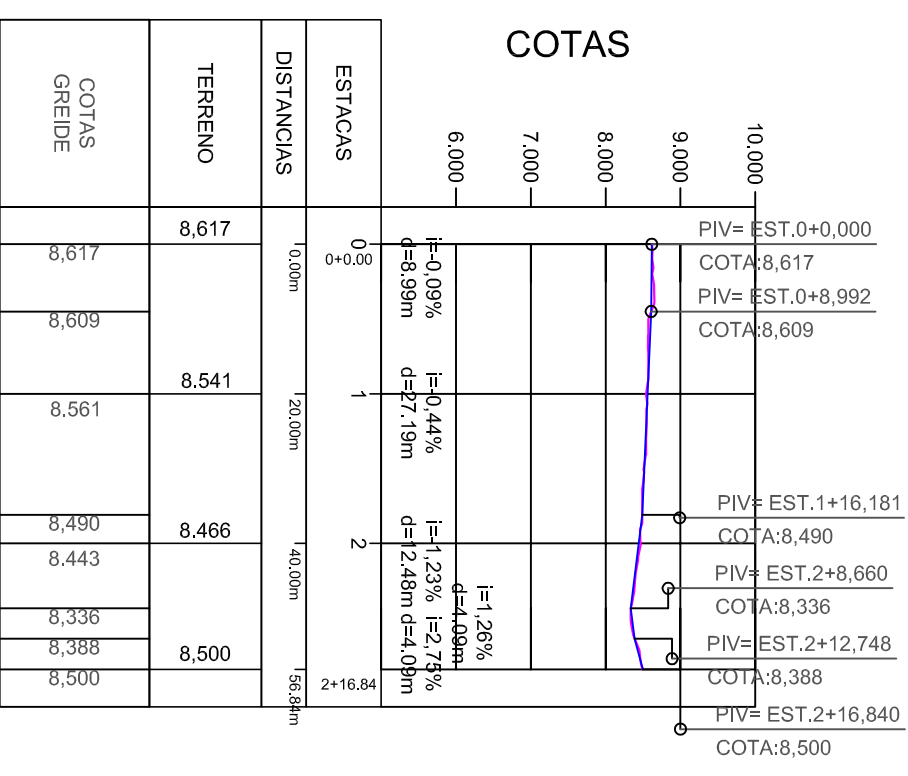
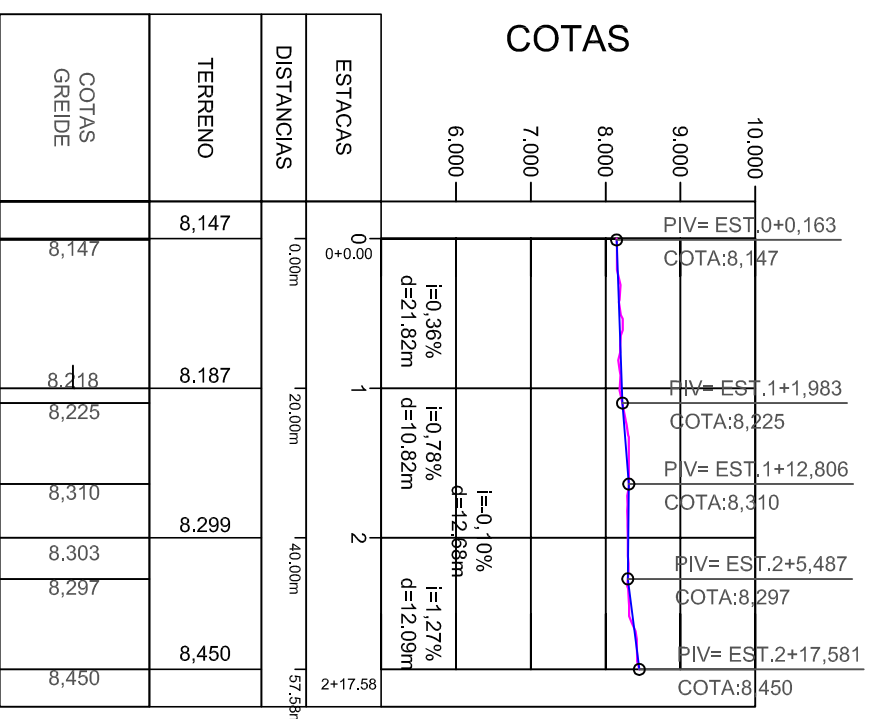
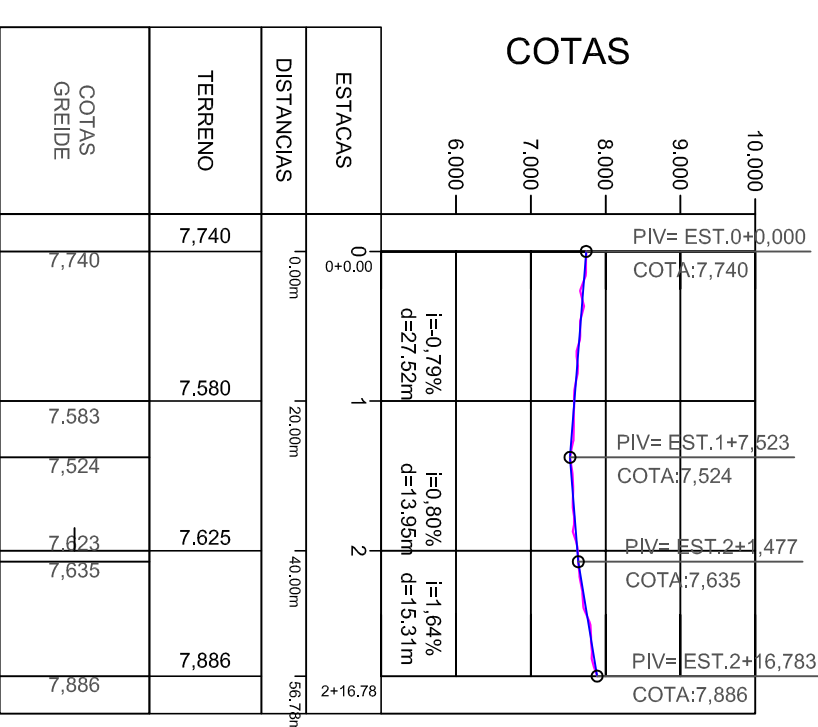


PERFIL LONGITUDINAL RUA GENERAL HUGO ABREU
Escala Horizontal 1:1.000
Escala Vertical 1:100



PLANTA
Escala 1:1.000



LOCALIZAÇÃO

SECRETARIA DE INFRAESTRUTURA URBANA
UNIDADE DE BANCO DE PROJETOS

GEOMÉTRICO

TÍTULO: PLANTA BAIXA 2 PERIS LONGITUDINAIS
RUA: GENERAL HUGO ABREU, ALFREDO TIMM, DEP. ESTIVALETE PIRES e ENG. PEDRO H. PETRY.

PROJETO: PMJ - SEINRA - UBP

AUTOR: ENG. JILIANO DE SOUZA

COORDENADOR: ENG. CLEBER N. DOS SANTOS

REVISÃO CADASTRAL: A

REVISÃO GEOMÉTRICA: B

REVISÃO CIVIL: C

REVISÃO ELÉTRICA: D

REVISÃO SANEAMENTO: E

REVISÃO VERIFICAÇÃO: F

REVISÃO APROVAÇÃO: G

DATA: 03/08/2016

FECHA: 01/02

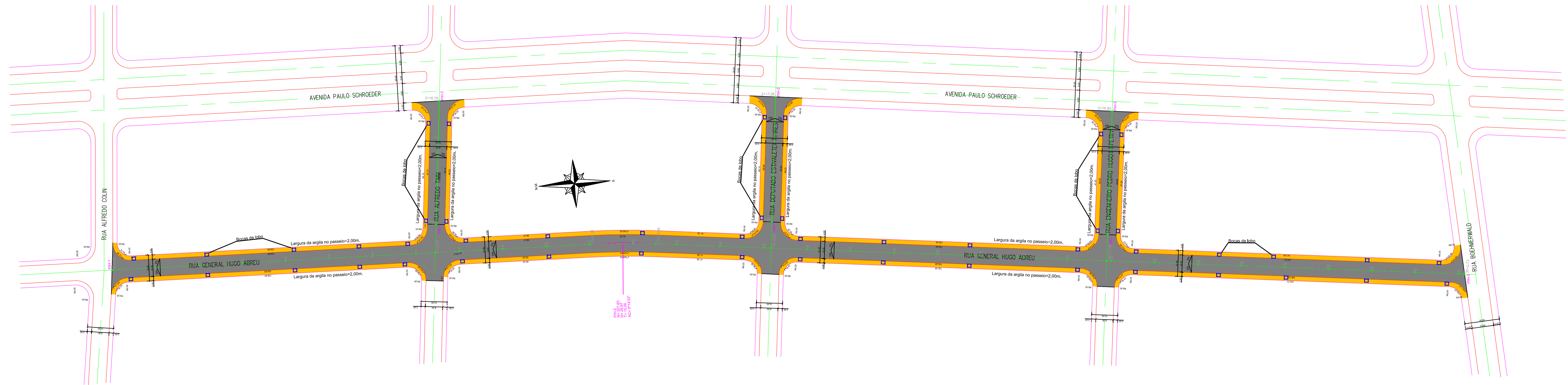
INDICADA: LUIZ CARLOS

DESENHISTA: LUIZ CARLOS

PROJETO: PMJ - SEINRA - UBP

CODIGO: URBAN/PE - OMA - 388418 - A

NOTA: Este projeto foi elaborado em conformidade com o Projeto de Lei nº 1.273/2011, aprovado pelo Conselho Municipal de Planejamento Urbano e Territorial em 15/08/2011, e com o Plano Diretor de Desenvolvimento Urbano de Curitiba em 2008. Este projeto foi elaborado em conformidade com o Projeto de Lei nº 1.273/2011, aprovado pelo Conselho Municipal de Planejamento Urbano e Territorial em 15/08/2011, e com o Plano Diretor de Desenvolvimento Urbano de Curitiba em 2008. Este projeto foi elaborado em conformidade com o Projeto de Lei nº 1.273/2011, aprovado pelo Conselho Municipal de Planejamento Urbano e Territorial em 15/08/2011, e com o Plano Diretor de Desenvolvimento Urbano de Curitiba em 2008.



PLANTA
Escala 1:1.000

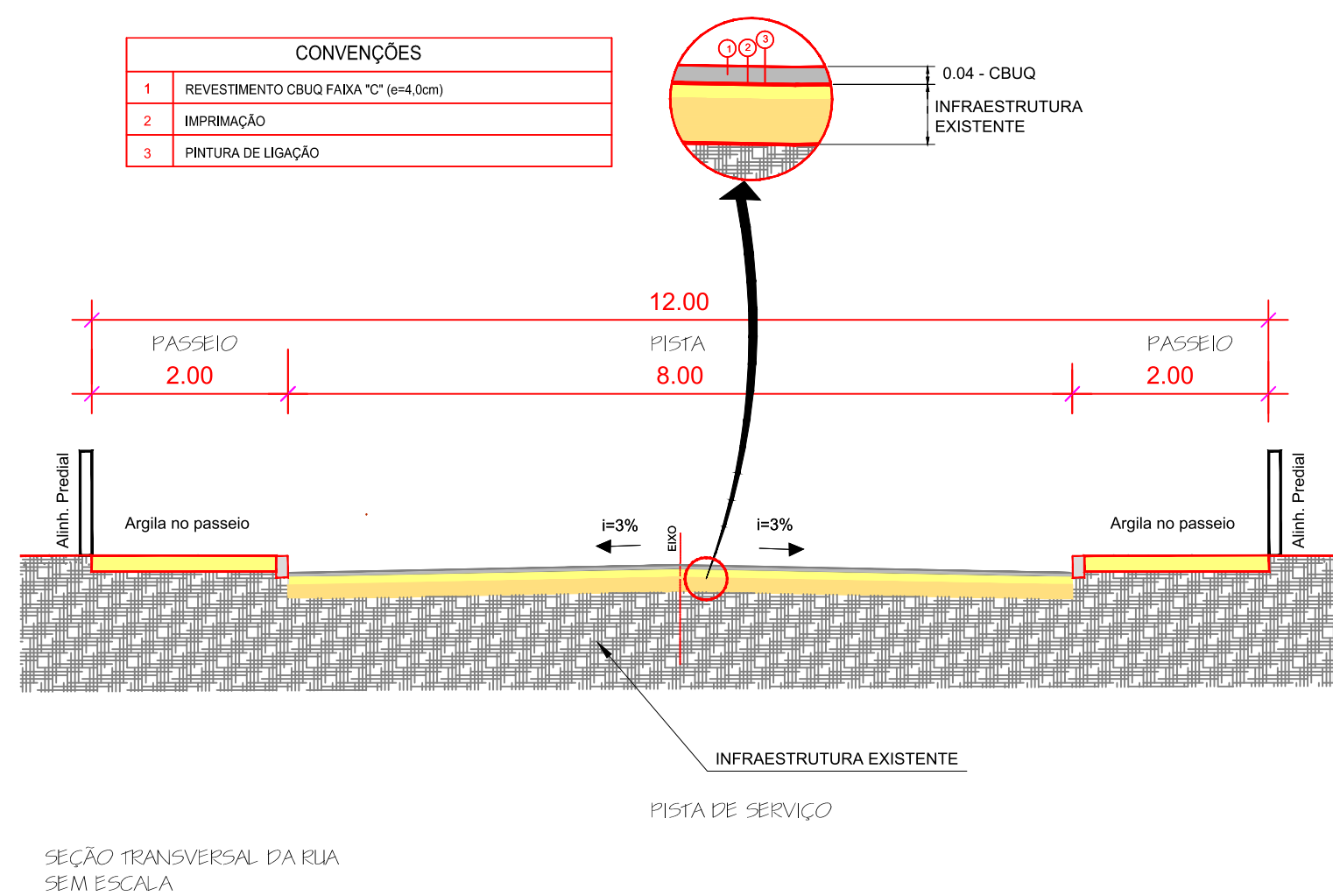
QUANTITATIVO - PAVIMENTAÇÃO - RUA GENERAL HUGO ABREU			
ITEM	DISCRIMINAÇÃO	QUANTIDADE	UNIDADE
01	Imprimação	5.740,63	m ²
02	Pintura de ligação.	5.740,63	m ²
03	Fornec. transporte e execução de conc. asfalto usinado a quente CBUQ.	224,18	m ³
04	Guia em concreto extrusado.	1.269,53	m
05	Boca de lobo em alvenaria no passeio com tampa de concreto.	36	Unid.
06	Fornecimento, Transporte e espalhamento de argila no passeio.	2.145,24	m ²

QUANTITATIVO - PAVIMENTAÇÃO - RUA ALFREDO TIMM			
ITEM	DISCRIMINAÇÃO	QUANTIDADE	UNIDADE
01	Imprimação	494,41	m ²
02	Pintura de ligação.	494,41	m ²
03	Fornec. transporte e execução de conc. asfalto usinado a quente CBUQ.	19,28	m ³
04	Guia em concreto extrusado.	124,55	m
05	Boca de lobo em alvenaria no passeio com tampa de concreto.	04	Unid.
06	Fornecimento, Transporte e espalhamento de argila no passeio.	280,89	m ²

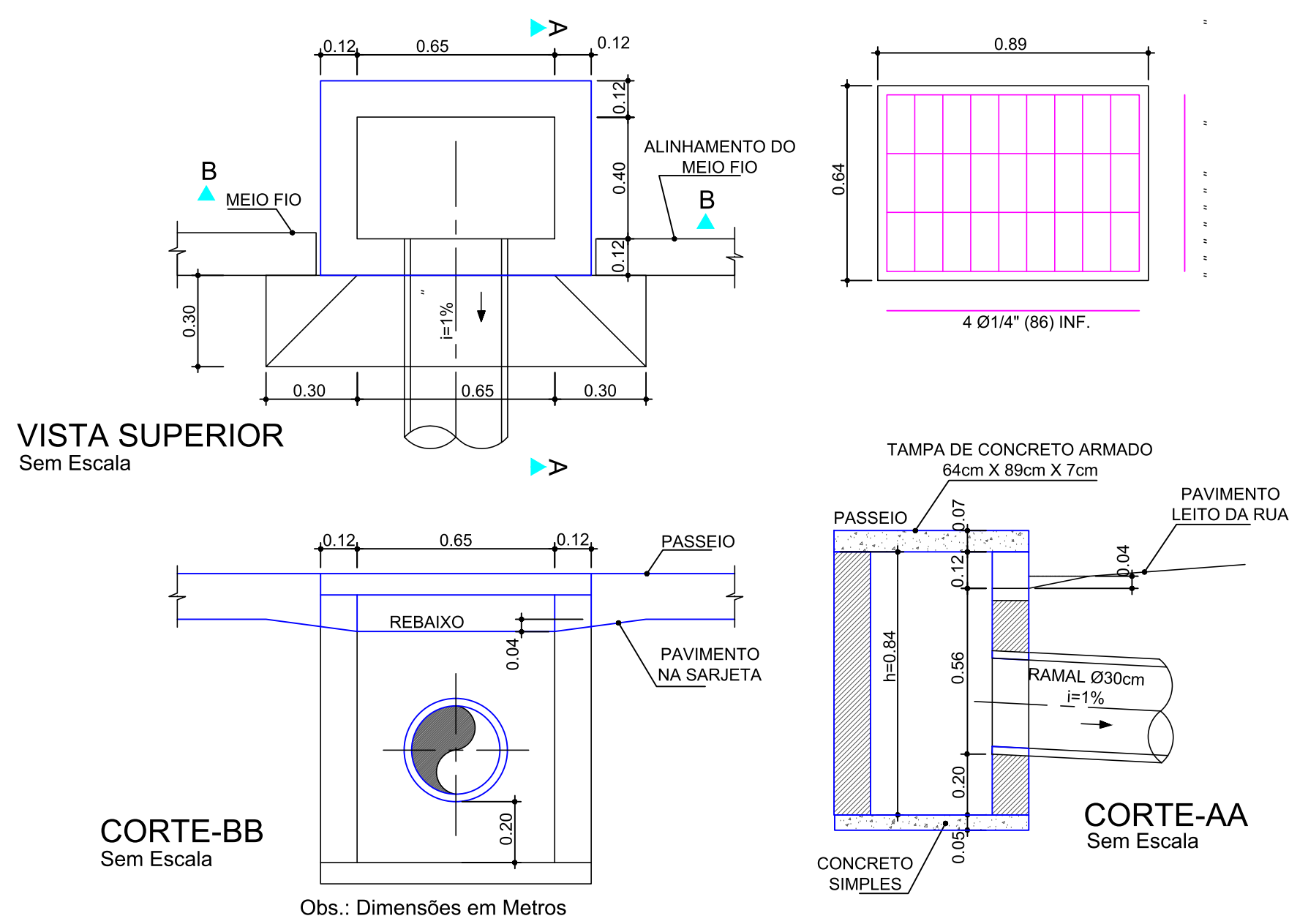
QUANTITATIVO - PAVIMENTAÇÃO - RUA DEPUTADO ESTIVALETE PIRES			
ITEM	DISCRIMINAÇÃO	QUANTIDADE	UNIDADE
01	Imprimação	500,46	m ²
02	Pintura de ligação.	500,46	m ²
03	Fornec. transporte e execução de conc. asfalto usinado a quente CBUQ.	19,52	m ³
04	Guia em concreto extrusado.	124,28	m
05	Boca de lobo em alvenaria no passeio com tampa de concreto.	04	Unid.
06	Fornecimento, Transporte e espalhamento de argila no passeio.	260,30	m ²

QUANTITATIVO - PAVIMENTAÇÃO - RUA ENGENHEIRO PEDRO HUGO PETRY			
ITEM	DISCRIMINAÇÃO	QUANTIDADE	UNIDADE
01	Imprimação	494,45	m ²
02	Pintura de ligação.	494,45	m ²
03	Fornec. transporte e execução de conc. asfalto usinado a quente CBUQ.	19,28	m ³
04	Guia em concreto extrusado.	122,80	m
05	Boca de lobo em alvenaria no passeio com tampa de concreto.	04	Unid.
06	Fornecimento, Transporte e espalhamento de argila no passeio.	257,34	m ²

SEÇÃO TIPO DE PAVIMENTAÇÃO

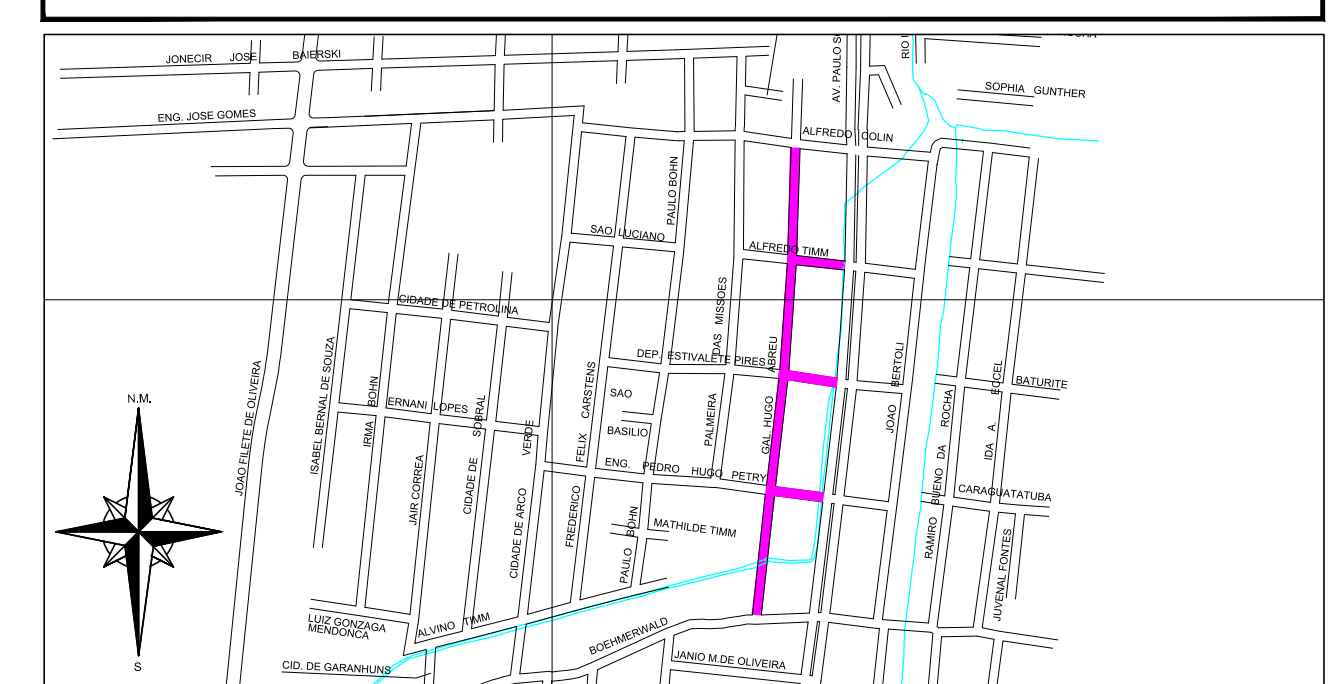


Boca de Lobo no Passeio



Obs.: Dimensões em Metros

LOCALIZAÇÃO



B	03-08-16	L.C.B.	REVISÃO CADASTRAL	J.S.	J.S.
A			EMIÇÃO INICIAL		
REV.	DATA	DESENHO	MODIFICAÇÃO	VERIFICAÇÃO	APROVAÇÃO
<p>SECRETARIA DE INFRAESTRUTURA URBANA UNIDADE DE BANCO DE PROJETOS</p>					
PROJETO: PAVIMENTAÇÃO					
TÍTULO: PLANTA BAIXA, SEÇÃO TIPO DE PAVIMENTAÇÃO e DETALHES. RUAS:GENERAL HUGO ABREU, ALFREDO TIMM, DEP. ESTIVALETE PIRES e ENGº PEDRO H. PETRY.					
EMPRESA EXECUTORA DO ANTERPROJETO: PMJ - SEINFRA - UBP			CÓDIGO: UBP/MI/PE - CA/IA - 3684/16- A		
AUTOR: ENGº JULIANO DE SANT' ANNA CREA Nº. 048431-5			DATA: 03/08/2016 FOLHA: 02/02		
COORDENAÇÃO:					
ESCALA: INDICADA			DESENHISTA: LUIZ CARLOS		
<p>NOTA: PARA O CÓDIGO DO PROJETO DEFINE-SE:</p> <ul style="list-style-type: none"> 1 grupo - Executora do projeto/Macrodrenagem ou Microdrenagem/ Projeto de engenharia ou como construído; 2 grupo - Bacia hidrográfica/Sub-bacia hidrográfica; 3 grupo - Número do projeto/ano da execução do projeto; 4 grupo - Revisão. 					