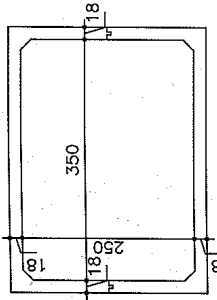


SEÇÃO GALERIA
SEM ESCALA

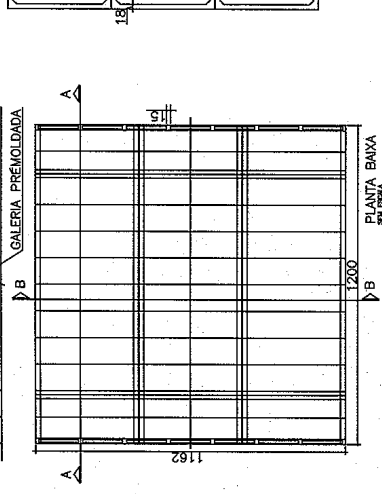
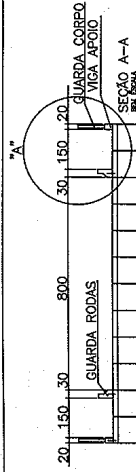


BSCC Superior "U" de 3,50x1,25x1,00 m (36X)

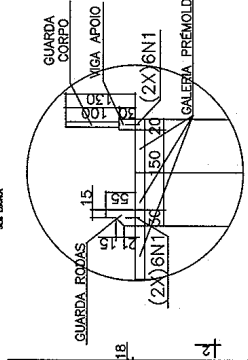


GALERIA PREMOLDADA EM CONCRETO ARMADO (36X)
SEÇÃO 350x250

BSCC Inferior "U" de 3,50x1,25x1,00 m (36X)

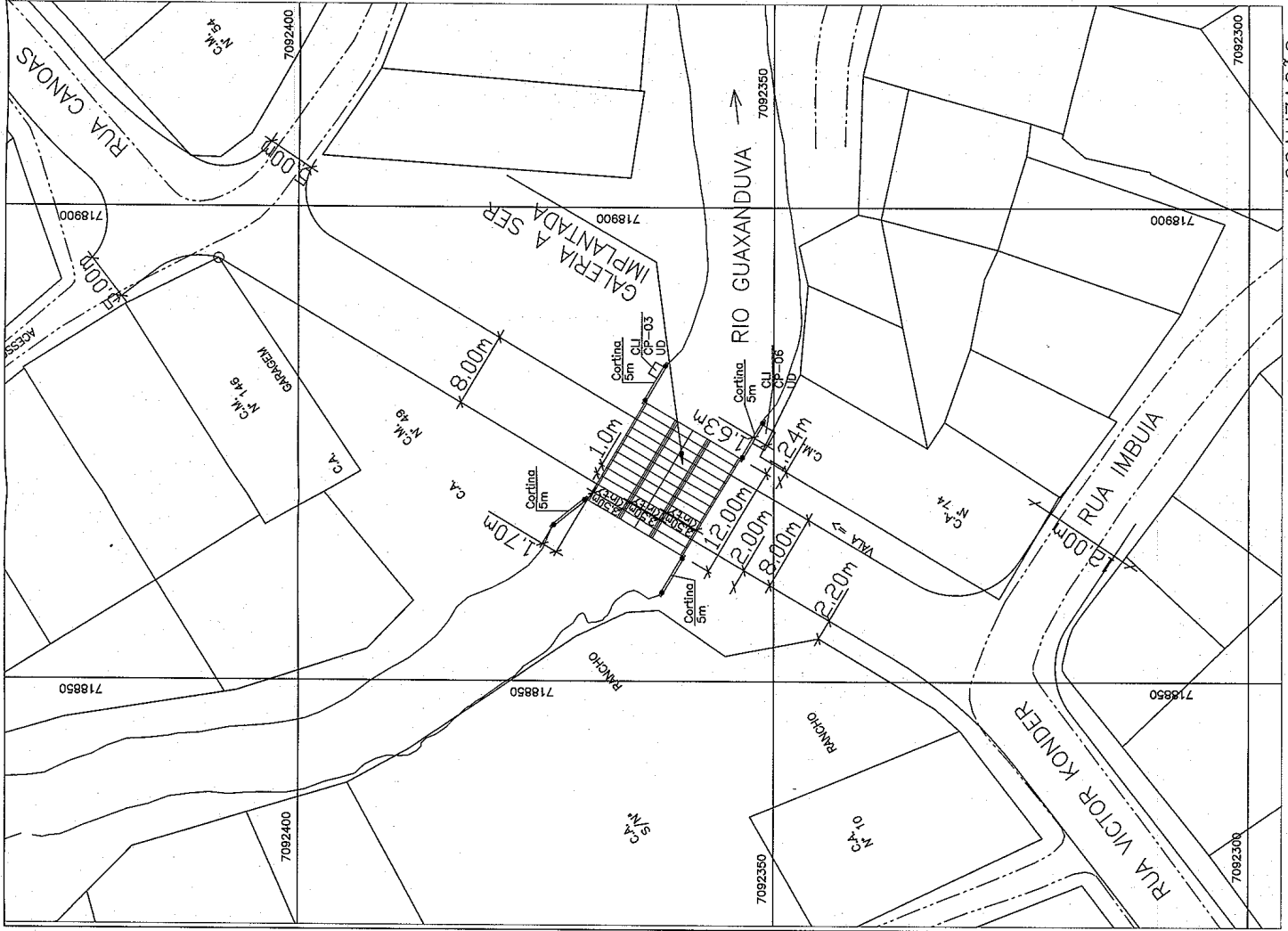


DETALHE A
SEM ESCALA



IMPLANTAÇÃO
SEM ESCALA

CORTE BB
SEM ESCALA



LOCALIZAÇÃO
SEM ESCALA

Proprietário: PREFEITURA MUNICIPAL DE JOINVILLE	Autor Projeto: <i>Emerson Luiz Pagani</i> Emerson Luiz Pagani	Responsável Execução:
<p>SECRETARIA DE INFRAESTRUTURA URBANA – SEINFRA UNIDADE DE OBRAS</p> <p>PREFEITURA MUNICIPAL DE JOINVILLE Av. Hermann August Lepper, 10 – Joinville, SC – CEP 89.221-901 Tel. (47)3422-3512 – Fax (47)3422-3512 – obras@joinville.sc.gov.br Nome da Obra / Endereço: TRAVESSIA VICTOR KONDER E CANOAS</p>		
Requerente: PREFEITURA MUNICIPAL DE JOINVILLE	Conteúdo: PROJETO EXECUTIVO: LOCALIZAÇÃO SEÇÃO GALERIA IMPLANTAÇÃO	
Proprietário: PREFEITURA MUNICIPAL DE JOINVILLE		
Autor: UNIDADE DE OBRAS		
Localização: R. VICTOR KONDER COM CANOAS (COORDENADAS: -26,2711775; -48,8082368) – JOINVILLE (SC)	Data: Novembro / 2014	Escala: SEM ESCALA
Revisado por: Eng. Aurélio Flenik	Desenhista CAD: Emerson Luiz Pagani	Núm. Prancha: 01/03
	Modificação: Fevereiro/2015	
	Arq.CAD: galéria victor konder firm	

TABELA DE AÇO/CONCRETO

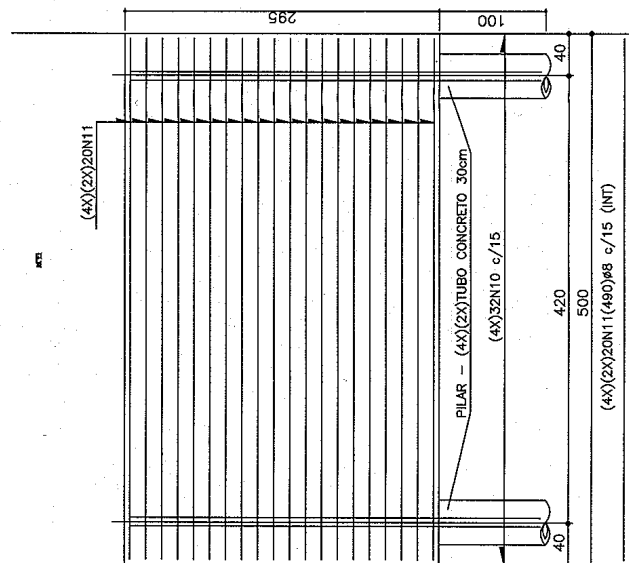
TABELA DE ARMADURAS	QUANTIDADE	UNID.
1	10,0	1,60
2	6,3	9,2
3	10,0	8
4	5,0	21,2
5	8,0	28
6	8,0	28
7	5,0	128
8	8,0	28
9	8,0	56
10	6,3	128
11	8,0	160
12	12,5	32
13	5,0	208
14	12,5	24

RESUMO DO AÇO	DIAM.	PESO	BARRA	12m
CA-60	5,0	56	29	
	6,0			
	6,3	228	76	
	8,0	480	102	
	10,0	152	20	
	12,5	144	12	
	16,0			
	20,0			
	25,0			
TOTAL		1070	239	

VOLUME CONCRETO 20,00 m³
 AREA FORMA 208,00 m²
 FCK=25MPa
 FYK=500MPa

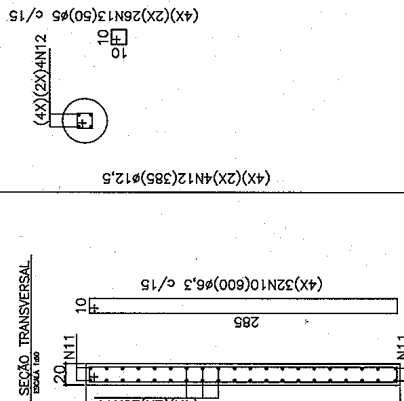
ARM. DAS ALAS LATERAIS (4X)

ESCALA 1:50



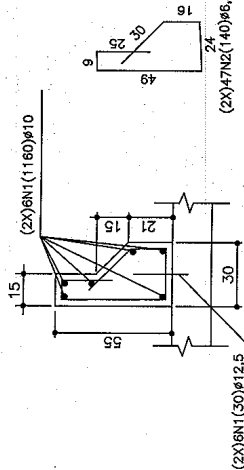
DETALHE PILARES (2X)
(DAS ALAS)

ESCALA 1:50



GUARDA RODAS (2X)

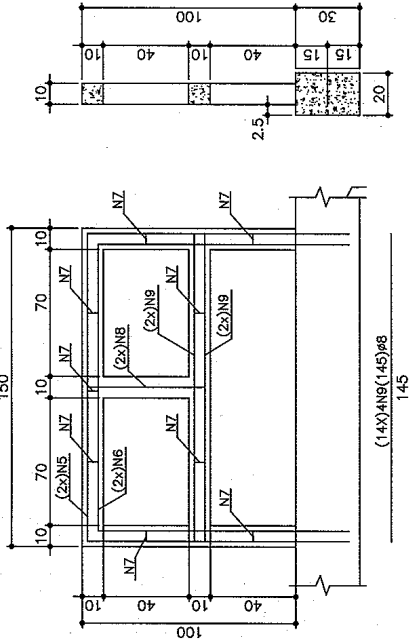
ESCALA 1:25



SEM ESCALA

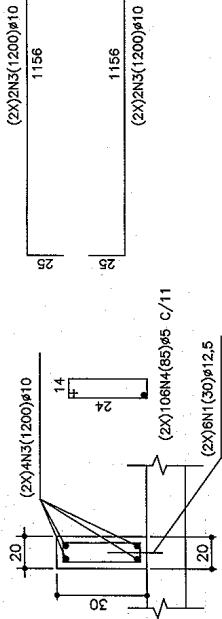
DET. DO GUARDA-CORPO (14X)

ESCALA 1:25

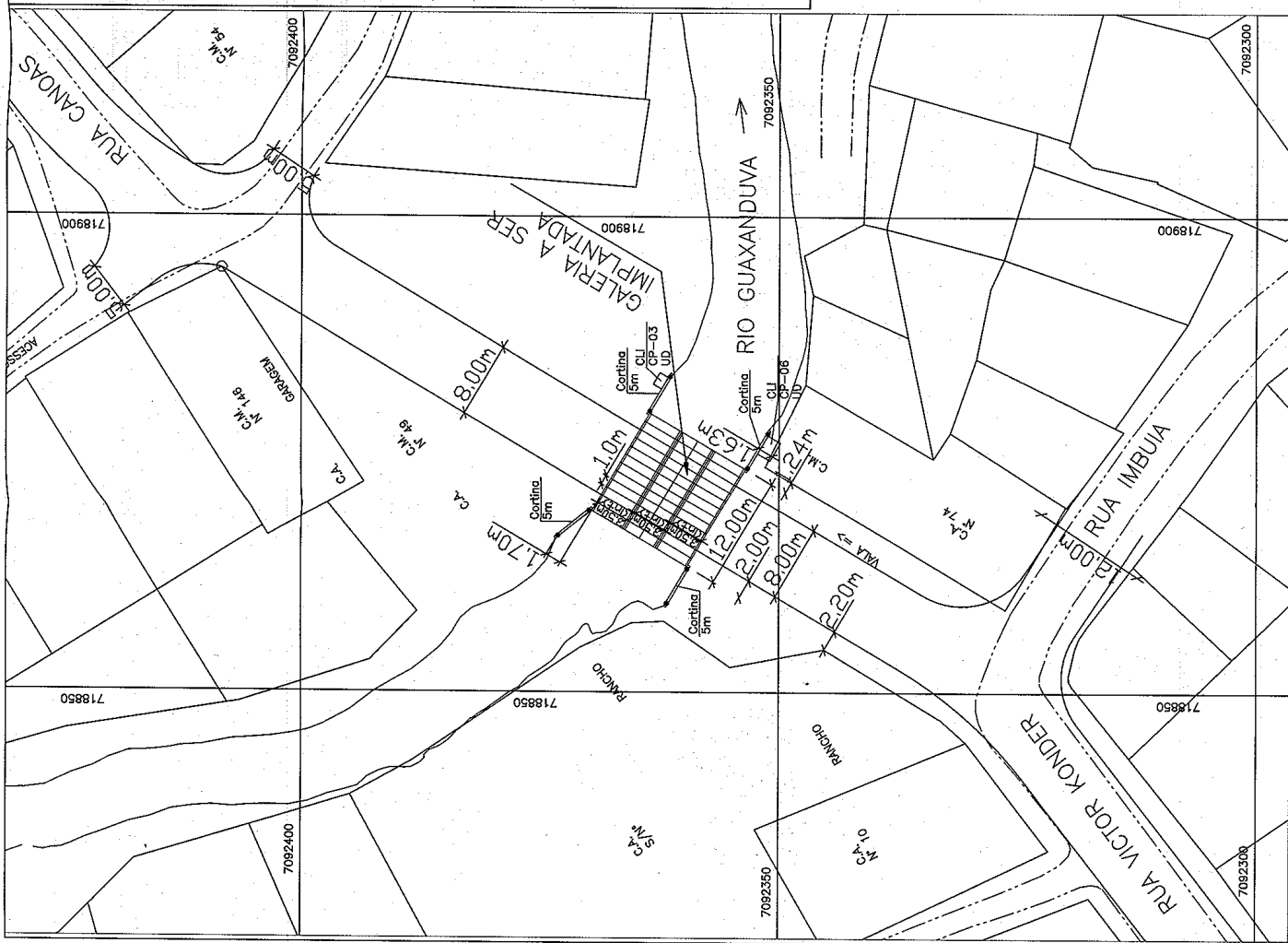


VIGA APOIO GUARDA CORPO (2X)

ESCALA 1:25

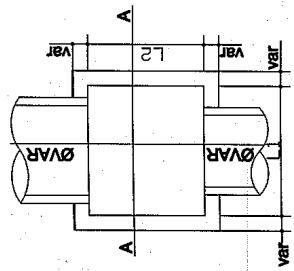


Proprietário: PREFEITURA MUNICIPAL DE JOINVILLE	Autor Projeto: Emerson Luiz Pagani	Responsável Execução:
SECRETARIA DE INFRA ESTRUTURA URBANA - SEINFRA UNIDADE DE OBRAS		
PREFEITURA MUNICIPAL DE JOINVILLE Av. Hermann August Lepper, 10 - Joinville, SC - CEP 89.221-901 Tel. (47)3422-3512 - Fax (47)3422-3512 - abros@joinville.sc.gov.br Nome da Obra / Endereço: TRAVESSIA VICTOR KONDER E CANOAS		
Requerente: PREFEITURA MUNICIPAL DE JOINVILLE	Conteúdo: PROJETO EXECUTIVO: TABELA AÇO/CONCRETO DETALHES FERRAGEM/FORMAS DETALHES	Escala: SEM ESCALA
Proprietário: PREFEITURA MUNICIPAL DE JOINVILLE	Data: Novembro / 2014	Núm. Prancha: 02/03
Autor: UNIDADE DE OBRAS	Arq. CAD: galeria victor konder firm	
Localização: R. VICTOR KONDER COM CANOAS (COORDENADAS: -26,271775; -48,808238) - JOINVILLE (SC)	Modificação: Novembro/2014	
Revisado por: Eng. Aurélio Flenik	Desenhista CAD: Emerson Luiz Pagani	

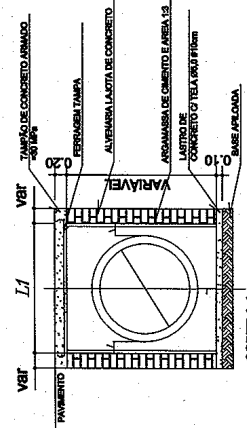


LOCALIZAÇÃO
SEM ESCALA

CAIXA DE INSPEÇÃO PADRÃO (CUI)
UNIDADE DE DRENAGEM



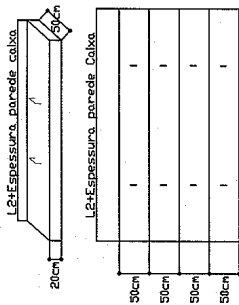
PLANTA BADA
SEM ESCALA



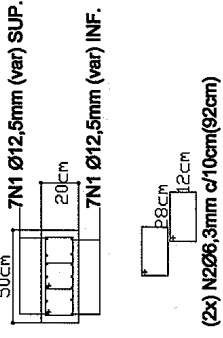
CORTE AA
SEM ESCALA
Obs.: Dimensione em metros

NOTA: O CIMENTO A SER UTILIZADO PARA FAZER O CONCRETO E ARGAMASSA DE ASENTAMENTO DEVERÁ SER RESISTENTE A SULFATOS.

DETALHE GÊNÉRICO DA TAMPA DE CONCRETO
PARA CAIXA DE INSPEÇÃO



DETALHE GÊNÉRICO ARMADURA TAMPA DE INSPEÇÃO



DIMENSÕES

DISCRIM.	Ø TUBO (m)	L1 (m)	L2 (m)	C (m)	B (m)	Parede
CLHP01	0,40	0,85	1,00	0,20	0,30	Simplex
CLHP02	0,60	1,14	1,00	0,20	0,30	Simplex
CLHP03	0,80	1,40	1,00	0,20	0,40	Simplex
CLHP04	1,00	1,62	1,50	0,20	0,40	Duplex
CLHP05	1,20	1,85	1,50	0,20	0,50	Duplex
CLHP06	1,50	2,17	1,50	0,20	0,50	Duplex

*Nota: Parede Simplex/Duplex - Ver Catálogo de Encargos Drenagem Pluvial

SEM ESCALA

Proprietário:

Autor Projeto:

Responsável Execução:

PREFEITURA MUNICIPAL DE JOINVILLE

Emersson Luiz Pagani



SECRETARIA DE INFRA ESTRUTURA URBANA - SEINFRA
UNIDADE DE OBRAS

PREFEITURA MUNICIPAL DE JOINVILLE
Av. Itália, 100 - Jd. Esperança - Joinville, SC - CEP: 89.221-901
Tel.: (47) 33422-3512 - Fax: (47) 3422-3512 - obras@joinville.sc.gov.br

Nome da Obra / Endereço:

TRAVESSIA VICTOR KONDER E CANOAS

Requerente:

PREFEITURA MUNICIPAL DE JOINVILLE

Quantidade:

PROJETO EXECUTIVO:

Proprietário:

PREFEITURA MUNICIPAL DE JOINVILLE

Localização:

CAIXAS DE INSPEÇÃO PADRÃO

CLI - UNIDADE DE DRENAGEM

Localização:

R. VICTOR KONDER COM CANOAS (COORDENADAS:
-26,271775; -48,808238) - JOINVILLE (SC)

Escada:

SEM ESCALA

Data:

Fevereiro / 2015

Arq. PLT:

Núm. Prancha:

03/03

Revisado por:

Eng. Aurélio Flenik

Desenhista CAD:

Emerson Luiz Pagani

Modificação:

Fevereiro/2015

Arq.CAD:

galeria victor konder firm