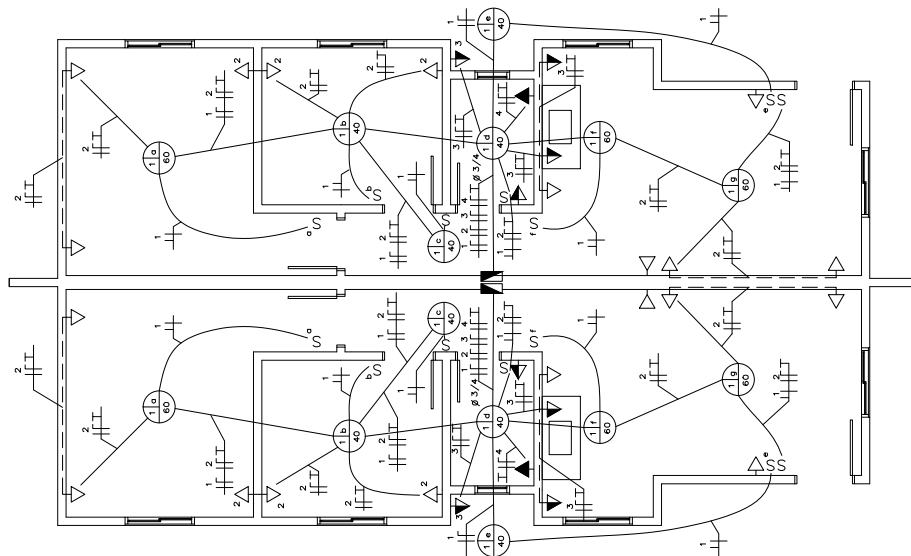
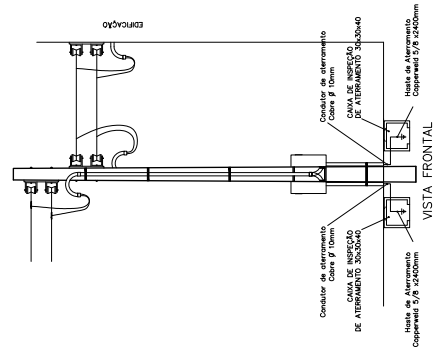
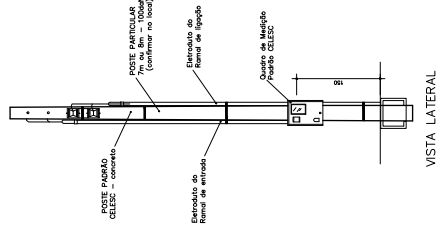


PLANTA BAIXA DE DISTRIBUIÇÃO
ESC. 1/50



DETALHE ENTRADA
S/ESC.



SIMBOLÓGIA

S	Interruptor simples
P	Interruptor Paralelo
▶	Tomada baixa h=30 cm
▶	Tomada média h=100 cm
▶	Tomada Alta h=210 cm
⊖	Baladeira Comprimida
⊙	Compinha
○	Ponto de Luz no Teto
◁	Ponto telefone
⊣	Cabo de Distribuição
⊣	Arandela
⊣	Fio Fase, Neutro, Retorno e Terra

Os fios IMC colados serão de 1,5 mm² (termoplástico 750V)
Barras de Alumínio serão de 1/2" x 1/2" Claro
Condutores de Neutro serão de 1/2" x 1/2" Claro

REVISÕES

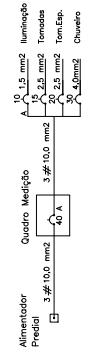
PREFEITURA MUNICIPAL DE JOINVILLE
SECRETARIA DE HABITAÇÃO
UNIDADE DE ENGENHARIA

PROGRAMA DE ACELERAÇÃO DO CRESCIMENTO - P.A.C.
MODULARIDADE SANEAMENTO INTEGRADO

PROFETO ELÉTRICO UNIDADES HABITACIONAIS

PROJETO	ENG. THEO AUGUSTO GUARDIANO	DESENHO	T.A.G.
CONTRATANTE	PREFEITURA MUNICIPAL DE JOINVILLE	ARQUIVO	// PLANTA 01
ASSINATURAS		DATA	AGO/07
		FRANCHA	
		ESCALA	INDICADA
		RESPONSÁVEL TÉCNICO	01/01

DIAGRAMA UNIFILAR POR UN. HABITACIONAL



QUADRO DE CARGAS POR UN. HAB.

CIRCUITO	LAMP.	40/60W	TOMAD.	100W	TOMADAS ESPEC.	TOTAL (W)
1			9			340
2						900
3					4 (600W)	2400
4					1 (600W)	600
POT. TOTAL INST.						6640 W