

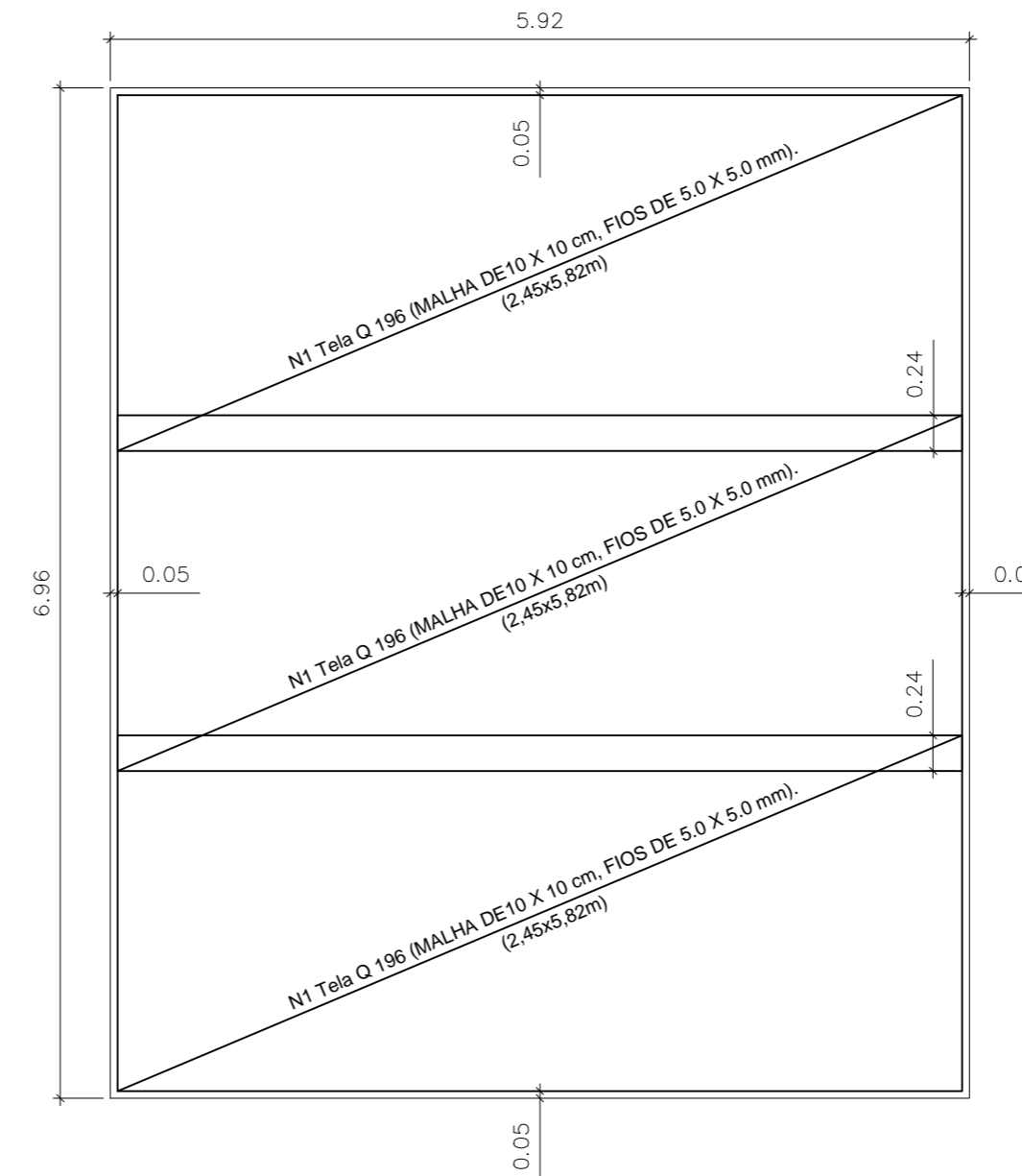
FORMA DA LAJE DE FUNDAÇÃO- RADIER
ESCALA 1:50

LEGENDA - EXECUÇÃO DE RADIER

E01 - FABRICAÇÃO, MONTAGEM E DESMONTAGEM DE FORMA PARA RADIER, PISO DE CONCRETO OU LAJE SOBRE O SOLO, EM MADEIRA SERRADA.

E02 - ARMAÇÃO PARA EXECUÇÃO DE RADIER, PISO DE CONCRETO OU LAJE SOBRE O SOLO, COM USO DE TELA Q-196 (MALHA DE 10 X 10 CM, FIOS DE 5.0 X 5.0 mm).

E03 - CONCRETAGEM DE RADIER, LAJE DE CONCRETO SOBRE O SOLO, FCK 30 MPA - LANÇAMENTO, ADENSAMENTO E ACABAMENTO.



ARMADURA DA LAJE DE FUNDAÇÃO - RADIER
ESCALA 1:50

Características dos materiais

Elemento	fck (kgf/cm ²)	Ecs (kgf/cm ²)
Laje-Radier	300	268384

Dimensão máxima do agregado = 19 mm

ESPECIFICAÇÕES DAS TELAS

DESIGNAÇÃO	ESPAÇAMENTO (cm)		Ø (mm)		PESO (Kg/pç)
	LONG.	TRANS.	LONG.	TRANS.	
Q196	10	10	5.0	5.0	45.7

RELAÇÃO DAS TELAS

POS.	DESIGNAÇÃO	QTDE	DIMENSÕES (m)
N1	Q196	3	2,45 X 5,82

RESUMO DAS TELAS

AÇO	DESIGNAÇÃO	QTDE (PAINÉIS)	DIMENSÕES (m)
CA-60	Q196	3	2,45 X 5,82
PESO TOTAL			137.10 Kg

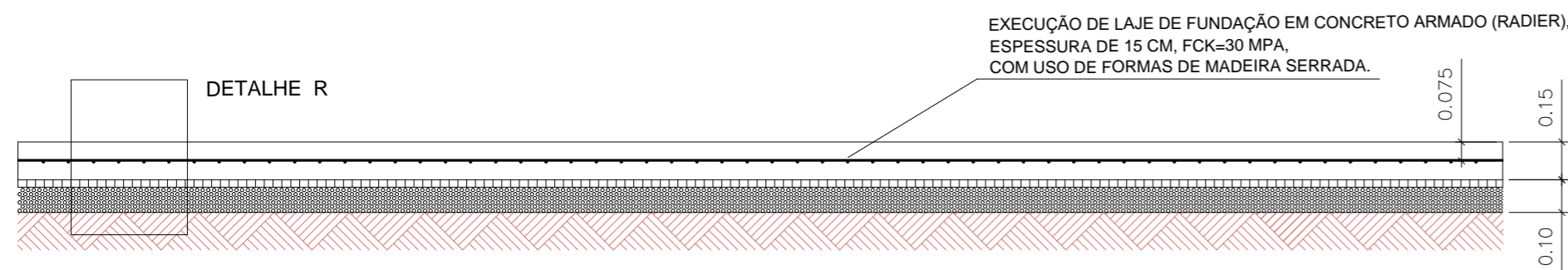
Volume de concreto (C-30) = 6.30 m³
Área de forma = 3.90 m²

NOTAS IMPORTANTES

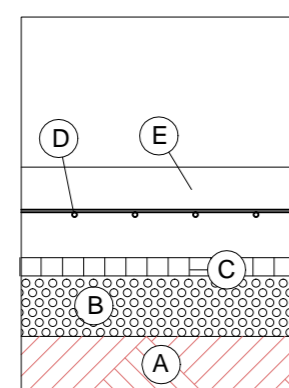
PARA A REALIZAÇÃO DESTE PROJETO OS SEGUINTE ITENS FORAM CONSIDERADOS E DEVEM SER RESPEITADOS:

- | | |
|---|--|
| a - CLASSE DE AGRESSIVIDADE AMBIENTAL : DE ACORDO COM NBR 6118 - ITEM 6.4.2 - TABELA 6.1 CLASSE II (AGRESSIVIDADE MODERADA) AMBIENTE URBANO | d - COBRIMENTO DAS ARMADURAS: DE ACORDO COM NBR 6118 - ITEM 7.4.7.6 - TABELA 7.2 LAJE DE FUNDAÇÃO RADIER - 5cm |
| b - RELAÇÃO ÁGUA/CIMENTO EM MASSA (a/c) : DE ACORDO COM NBR 6118 - ITEM 7.4.2 - TABELA 7.1 A/C ≤ 0,60 | e - LIMITES PARA FISSURAÇÃO E PROTEÇÃO DAS ARMADURAS: DE ACORDO COM NBR 6118 - ITEM 13.4.2 - TABELA 13.4 ELS-W - wk ≤ 0,3 mm |
| c - CLASSE DE CONCRETO (NBR 8953) : DE ACORDO COM NBR 6118 - ITEM 7.4.2 - TABELA 7.1 CLASSE ≥ C30 - Fck ≥ 30 MPa | f - CATEGORIA DO AÇO: CA-60, fyk = 600MPa |

OBS. VERIFICAR MEDIDAS NO LOCAL

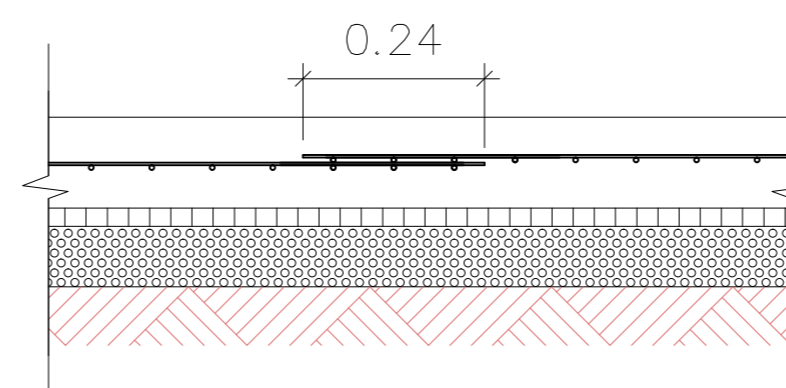


SEÇÃO TRANSVERSAL - RADIER
ESCALA 1:25



DETALHE R - SEÇÃO TRANSVERSAL DO RADIER
ESCALA - SEM ESCALA

- A) SOLO COM COMPACTAÇÃO DE PERCUSSÃO.
- B) LASTRO COM BRITA Nº2, COM ESPESURA DE 10 CM.
- C) CAMADA SEPARADORA EM LONA PLÁSTICA.
- D) ARMAÇÃO PARA EXECUÇÃO DE RADIER, COM TELA Q-196.
- E) CONCRETO COM FCK=30 MPA.



DETALHE EMENDA DA TELA
ESCALA - SEM ESCALA

		ESCALA INDICADA
<p>PROJETO PROJETO ESTRUTURAL - RESIDÊNCIAS DE PAINÉIS DE CONCRETO</p>		DATA 07/2022
<p>CONTEÚDO FORMA E ARMADURA</p>		DESENHO Marcio
<p>RESPONSÁVEL TÉCNICO</p> <p>Assinado digitalmente por Marcio Roberto Dias Localização: Prefeitura Municipal de Joinville Data: 2022.08.23 09:02:01-03'00"</p> <p>Eng. Civil CREA-SC: 041597-3</p>		PRANCHA 09 / 17