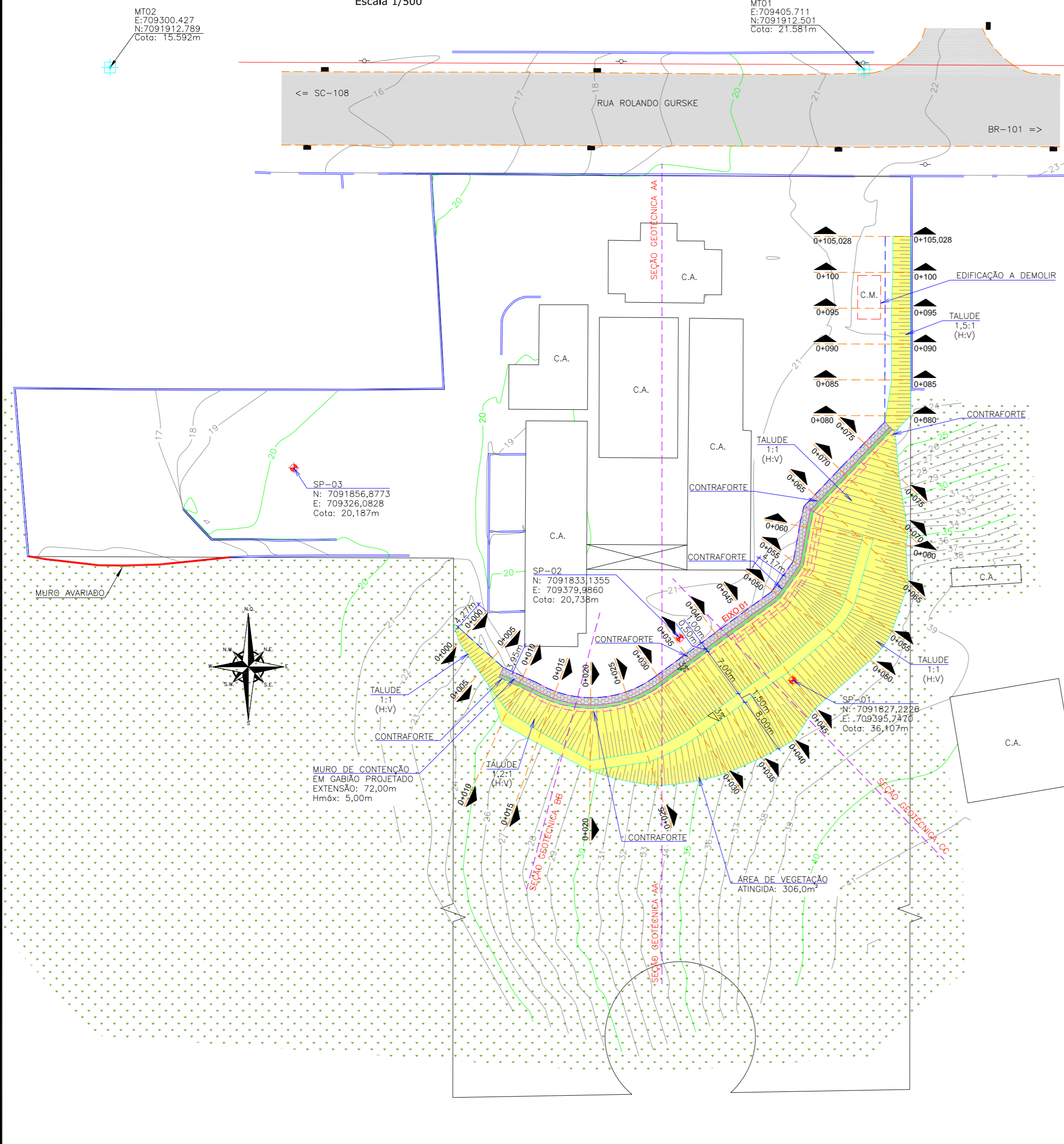
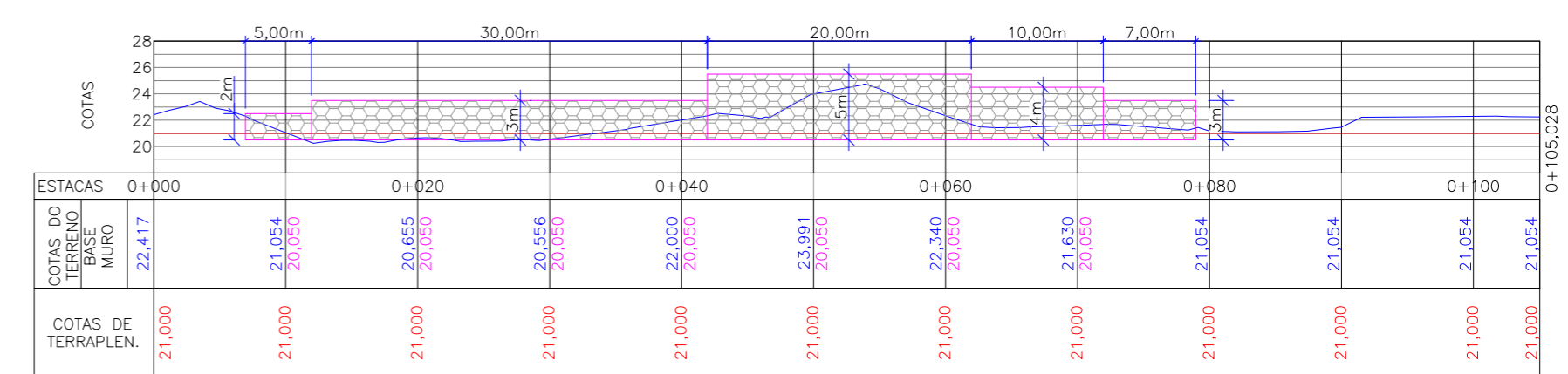


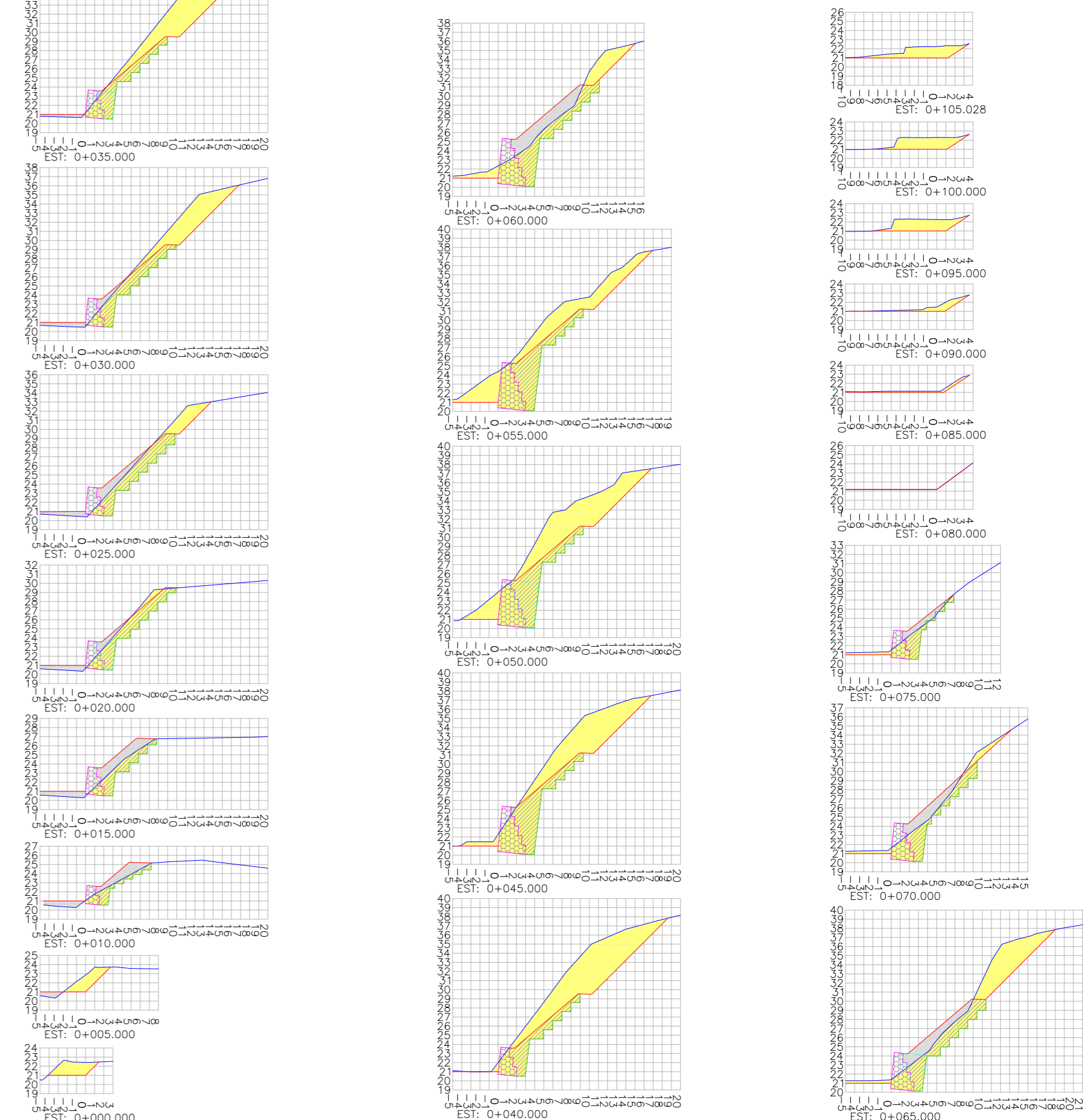
PLANTA BAIXA
Escala 1/500



PERFIL LONGITUDINAL - EIXO 01
Escala 1/500



SEÇÕES TRANSVERSAIS
Escala 1/500



LEGENDA (PLANTA BAIXA):

- MURO DE ALVENARIA
- MEIO FIO
- DIVISA DO IMÓVEL
- ASFALTO
- EDIFICAÇÃO
- ENLEIVAMENTO PROJETADO
- VEGETAÇÃO EXISTENTE
- TALUDE DE CORTE PROJETADO
- MURO DE CONTENÇÃO EM GABIÃO PROJETADO
- CURVAS DE NIVEL

- POSTE DE CONCRETO
- BOCA DE LOBO
- MT - MARCO TOPOGRÁFICO
- SONDAGEM SPT
- EIXO DA SEÇÃO GEOTÉCNICA
- EIXO DAS SEÇÕES DE TERRAPLENAGEM

LEGENDA (SEÇÕES TRANSVERSAIS/PERFIL):

- MURO DE CONTENÇÃO EM GABIÃO PROJETADO
- ÁREA DE ATERRO
- ÁREA DE CORTE
- ÁREA DE CORTE E REATERRO
- CONTRAFORTE PROJETADO
- PERFIL DO TERRENO NATURAL (PRIMITIVO)
- GREIDE DO PERFIL PROJETADO (TERRAPLENAGEM)
- DENTEAMENTO PROJETADO

QUANTITATIVOS:

VOLUME DE CORTE:	2.682,5m ³
VOLUME DE ATERRO:	340,2m ³
VOLUME DE REATERRO:	872,5m ³
ÁREA TALUDE DE CORTE:	1.053,7m ²
ÁREA DE HIDROSSEADURA:	1.388,3m ²
ÁREA DE ENLEIVAMENTO:	36,8m ²

NOTAS:
OBS.: O VOLUME APRESENTADO É GEOMÉTRICO.

REVISÃO	DATA	ELABORAÇÃO	APRESENTAÇÃO INICIAL	MODIFICAÇÃO
A	SET/2018	GLAUCIA	THIAGO F.	VANDER

NOTAS:
1. DISTÂNCIA PADRÃO ENTRE ESTACAS: 5,00 METROS;
2. AS SEÇÕES GEOTÉCNICAS INDICADAS REFEREM-SE À ELABORAÇÃO DO MODELO GEOLÓGICO-GEOTÉCNICO;
3. O DENTEAMENTO INDICADO NAS SEÇÕES É SUGERIDO E PODERÁ SER ALTERADO/ADAPTADO EM CAMPO APÓS APROVAÇÃO DA FISCALIZAÇÃO;
4. OS TALUDES DE CORTE DEVERÃO RECEBER PROTEÇÃO VEGETAL EM HIDROSSEADURA;
5. PARA MAIS INFORMAÇÕES SOBRE O MURO DE CONTENÇÃO EM GABIÃO PROJETADO, CONSULTAR DETALHES E/OU RELATÓRIO TÉCNICO;
6. PARA MAIS INFORMAÇÕES SOBRE O TERRENO NATURAL, CONSULTAR PLANTA DO LEVANTAMENTO TOPOGRÁFICO;
7. PARA MAIS INFORMAÇÕES SOBRE O PROJETO, CONSULTAR RELATÓRIO TÉCNICO;
8. PARA PERFEITO ENTENDIMENTO ESTE PROJETO DEVERÁ SER IMPRESSO COLORIDO;
9. ESTE DESENHO CONTÉM INFORMAÇÕES ESPECÍFICAS À FINALIDADE QUE SE PROPÕE E NÃO DEVE SER UTILIZADO PARA OUTROS FINS SEM CONSULTAR O RESPONSÁVEL TÉCNICO.

ELABORAÇÃO: **AZIMUTE ENGENHARIA**
www.azimute.eng.br +55 (47) 3473-6777

CONTRATANTE: **MUNICÍPIO DE JOINVILLE**

FINALIDADE: **PROJETOS DE INFRAESTRUTURA**

LOCAL: RUA ROLANDO GURSKÉ - BAIRRO VILA NOVA
MUNICÍPIO DE JOINVILLE/SC

CONTEÚDO: **PROJETO DE TERRAPLENAGEM PLANTA BAIXA, PERFIL LONGITUDINAL E SEÇÕES TRANSVERSAIS**

CODIFICAÇÃO: **TRP-8889-01-PS-01-A**

RESPONSÁVEL (CONTRATANTE): **MUNICÍPIO DE JOINVILLE**

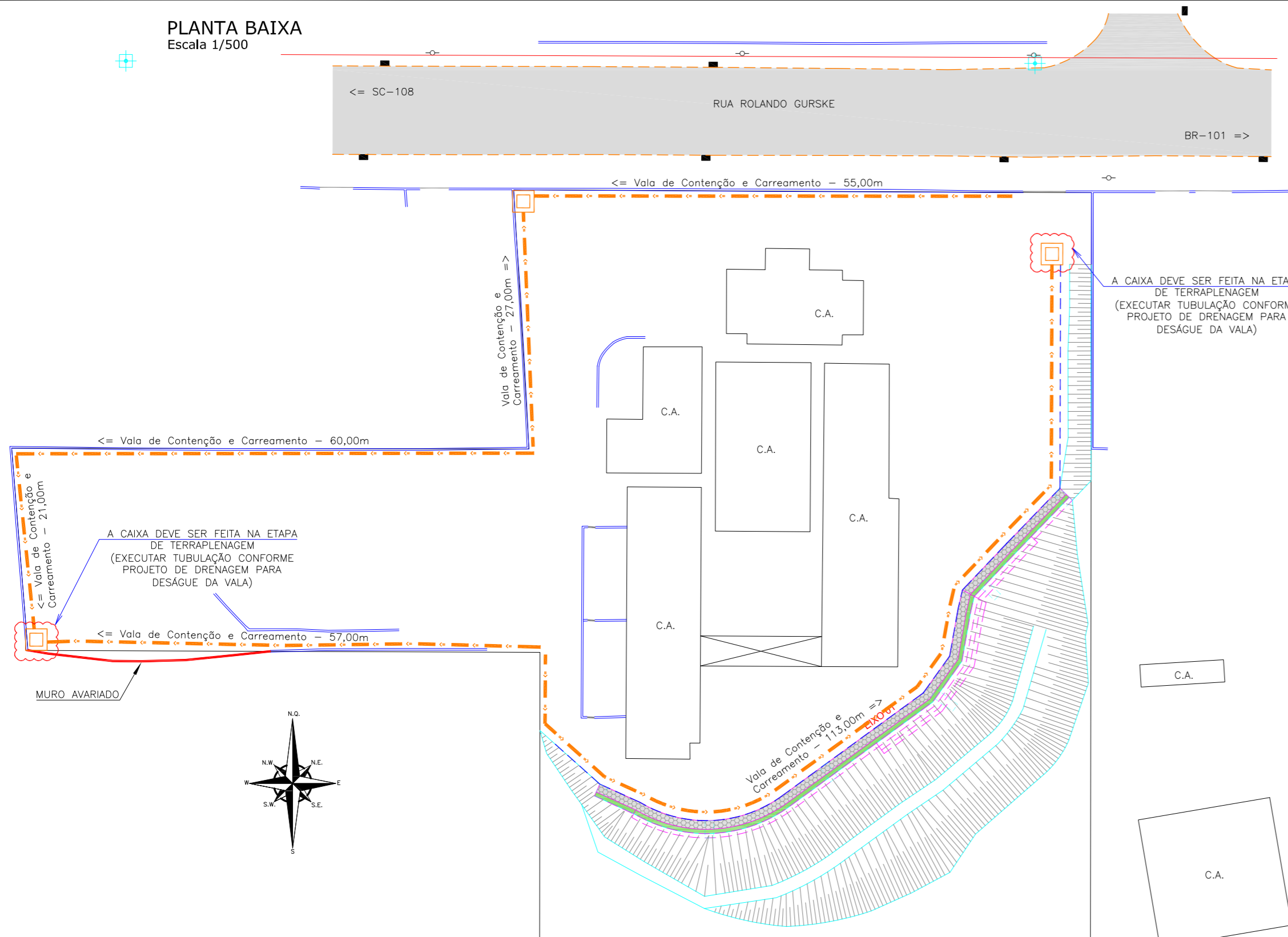
RESPONSÁVEL TÉCNICO (AZIMUTE): **ENG. ANTONIO CARLOS RAMUSKI**
CREA SC: 026.930-7

DATA: **SETEMBRO/2018**

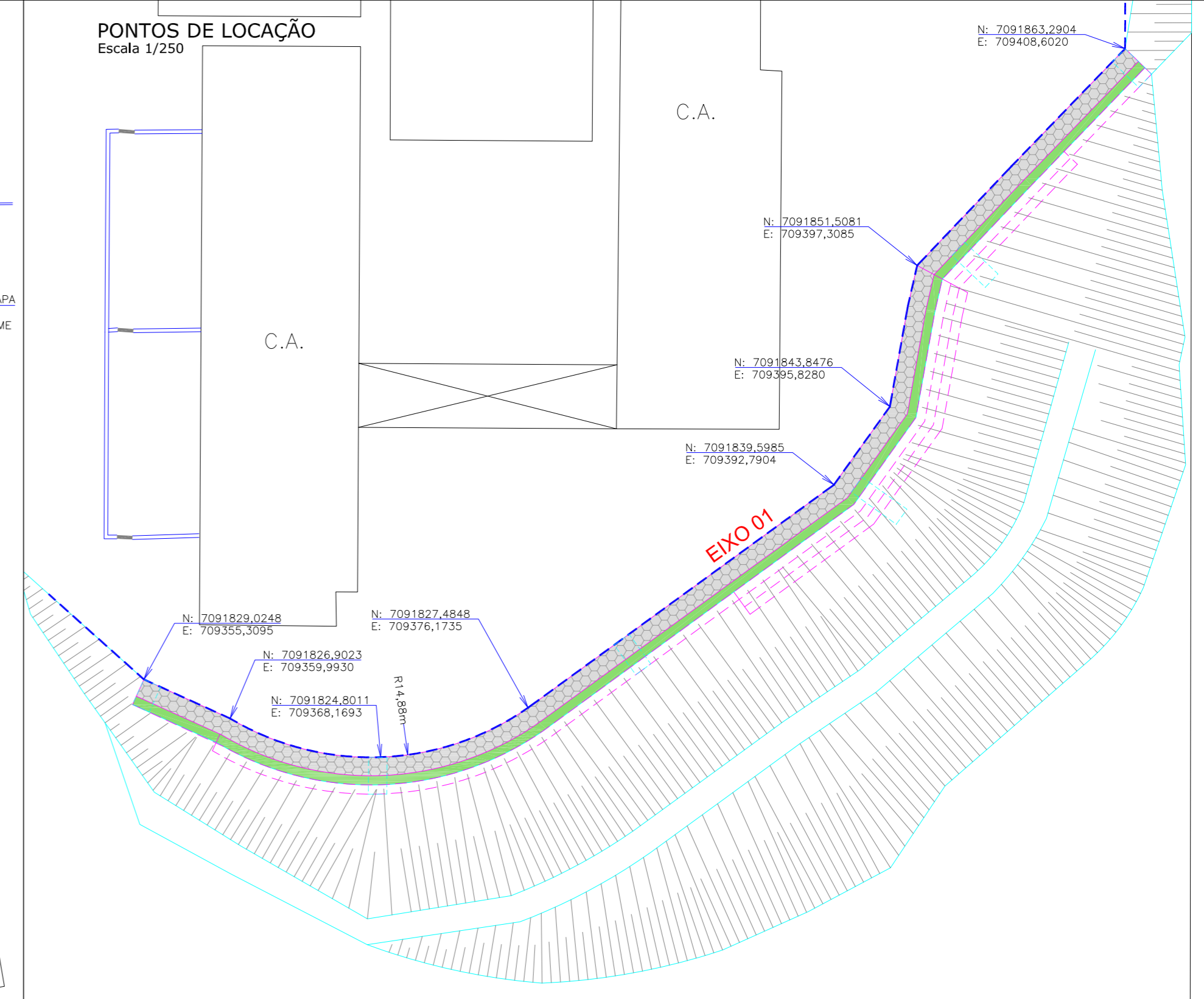
ESCALA: **1/500**

PRANCHA: **01/02**

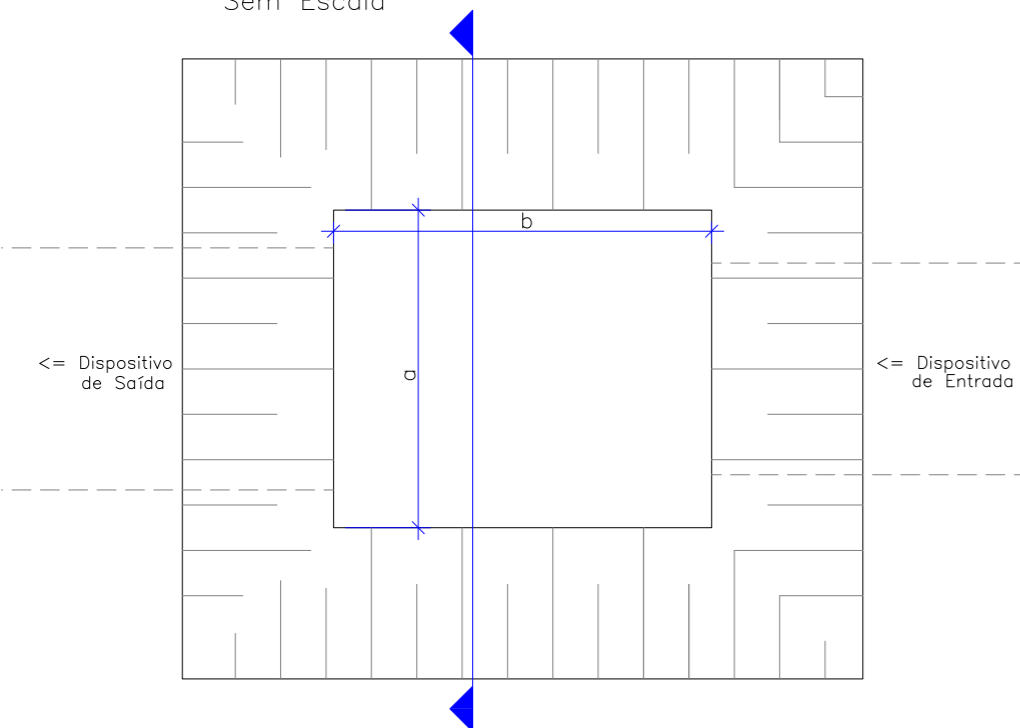
PLANTA BAIXA
Escala 1/500



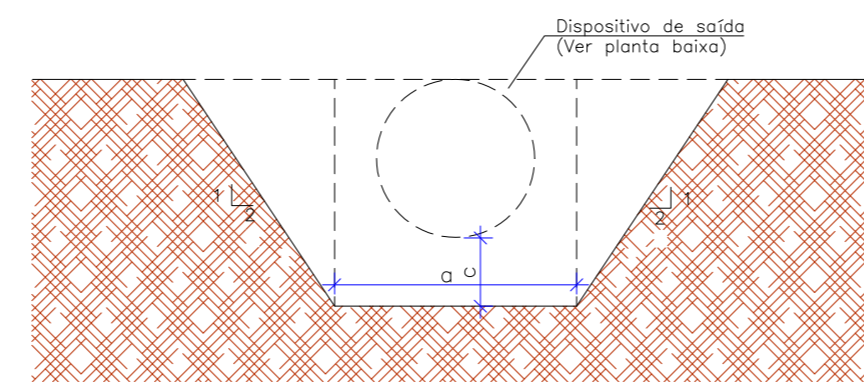
PONTOS DE LOCAÇÃO
Escala 1/250



CAIXA DE DECANTAÇÃO (planta baixa)
Sem Escala



CAIXA DE DECANTAÇÃO (corte esquemático)
Sem Escala

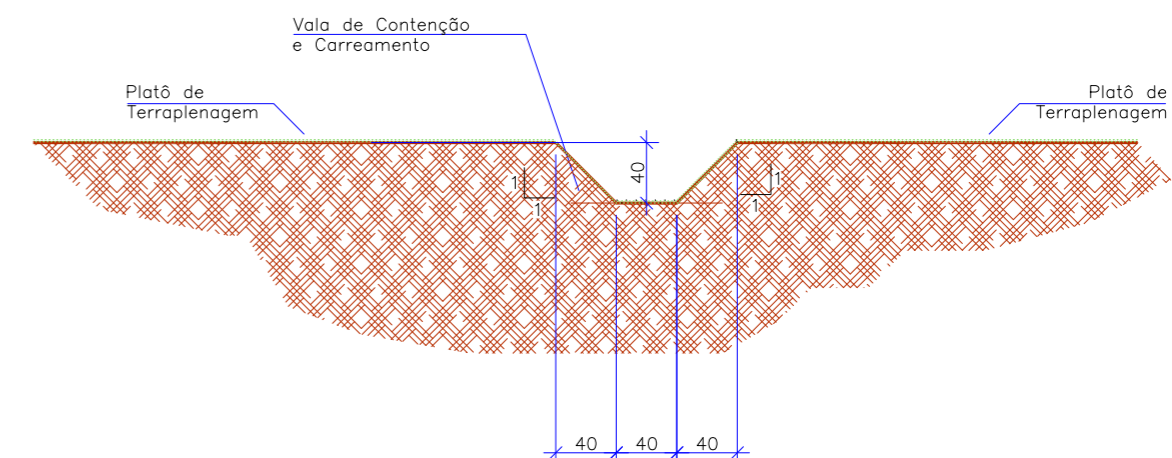


a(m)	b(m)	c(m)
1,5	1,5	0,5

A caixa de decantação será executada sem revestimento (em terra aparente).

VALA DE CONTENÇÃO E CARREAMENTO

ESCALA 1/50



LEGENDA:

- MURO DE ALVENARIA
- MEIO FIO
- DIVISA DO IMÓVEL
- ASFALTO
- EDIFICAÇÃO
- ENLEIVAMENTO PROJETADO
- MURO DE CONTENÇÃO EM GABIÃO PROJETADO
- TALUDE DE CORTE PROJETADO
- POSTE DE CONCRETO
- BOCA DE LOBO
- MT - MARCO TOPOGRÁFICO
- VALA DE CONTENÇÃO E CARREAMENTO
- CAIXA DE DECANTAÇÃO

REVISÃO	DATA	ELABORAÇÃO	MODIFICAÇÃO	VERIFICAÇÃO	COORDENAÇÃO
A	SET/2018	GLAUCIA	APRESENTAÇÃO INICIAL	THIAGO F.	VANDER

- NOTAS:**
- DISTÂNCIA PADRÃO ENTRE ESTACAS: 5,00 METROS;
 - AS SEÇÕES GEOTÉCNICAS INDICADAS REFEREM-SE À ELABORAÇÃO DO MODELO GEOLÓGICO-GEOTÉCNICO;
 - O DENTEAMENTO INDICADO NAS SEÇÕES É SUGERIDO E PODERÁ SER ALTERADO/ADAPTADO EM CAMPO APÓS APROVAÇÃO DA FISCALIZAÇÃO;
 - OS TALUDES DE CORTE DEVERÃO RECEBER PROTEÇÃO VEGETAL EM HIDROSSEMEDURA;
 - PARA MAIS INFORMAÇÕES SOBRE O MURO DE CONTENÇÃO EM GABIÃO PROJETADO, CONSULTAR DETALHES E/OU RELATÓRIO TÉCNICO;
 - PARA MAIS INFORMAÇÕES SOBRE O TERRENO NATURAL, CONSULTAR PLANTA DO LEVANTAMENTO TOPOGRÁFICO;
 - PARA MAIS INFORMAÇÕES SOBRE O PROJETO, CONSULTAR RELATÓRIO TÉCNICO;
 - PARA PERFEITO ENTENDIMENTO ESTE PROJETO DEVERÁ SER IMPRESSO COLORIDO;
 - ESTE DESENHO CONTÉM INFORMAÇÕES ESPECÍFICAS À FINALIDADE QUE SE PROPÕE E NÃO DEVE SER UTILIZADO PARA OUTROS FINS SEM CONSULTAR O RESPONSÁVEL TÉCNICO.

ELABORAÇÃO: **AZIMUTE ENGENHARIA**
www.azimute.eng.br +55 (47) 3473-6777

CONTRATANTE: **MUNICÍPIO DE JOINVILLE**

FINALIDADE: **PROJETOS DE INFRAESTRUTURA**

LOCAL: RUA ROLANDO GURSKÉ - BAIRRO VILA NOVA
MUNICÍPIO DE JOINVILLE/SC

CONTEÚDO: **PROJETO DE TERRAPLENAGEM PLANTA BAIXA E DETALHES - VALA DE CONTENÇÃO E CARREAMENTO**

CODIFICAÇÃO: **TRP-8889-01-PS-01-A**

RESPONSÁVEL (CONTRATANTE): **MUNICÍPIO DE JOINVILLE**

RESPONSÁVEL TÉCNICO (AZIMUTE): **ENG. ANTONIO CARLOS RAMUSKI**
CREA SC: 026.930-7

DATA: **SETEMBRO/2018**

ESCALA: **1/500**

PRANCHA: **02/02**