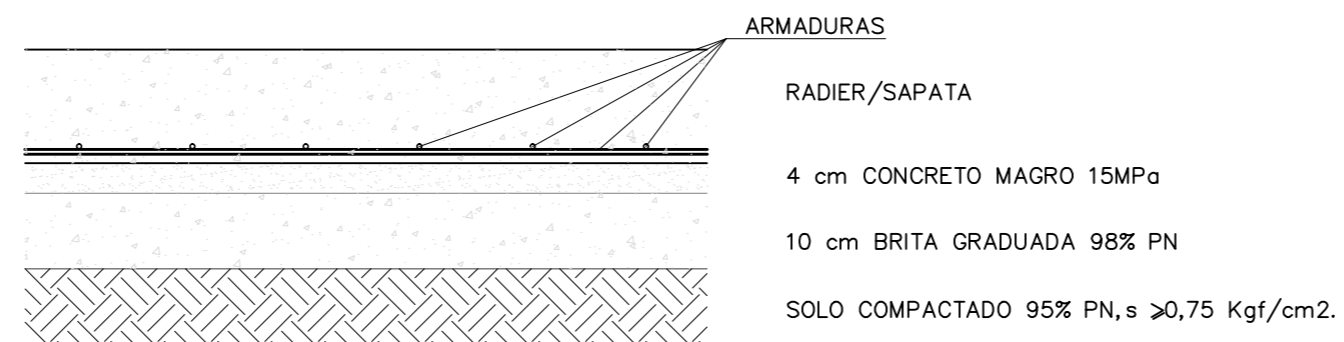


SEÇÃO TRANSVERSAL - SAPATA CORRIDA
ESC.: 1/25

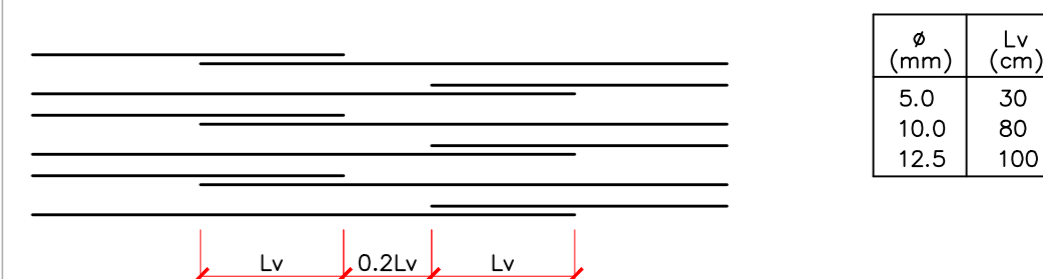
OBSERVAÇÕES GERAIS SOBRE A EXECUÇÃO DA SAPATA CORRIDA:

- 1) PARA ESTRUTURAS APOIADAS NO SOLO, A PRESSÃO ADMISSÍVEL NÃO PODERÁ SER MENOR QUE 0,75kgf/cm².
- 2) EXECUTAR LASTRO DE CONCRETO MAGRO (f_{ck}=15MPa) COM ESPESURA DE 4cm PARA AS ESTRUTURAS APOIADAS NO SOLO (RADIÉR/SAPATA).
- 3) SE "IN LOCO", FOR CONSTATADO QUE A PRESSÃO ADMISSÍVEL É MENOR DO QUE 0,75kgf/cm², DEVERÁ SER EXECUTADO REFORÇO DO TERRENO, DE ACORDO COM O DETALHE ABAIXO.
- 4) DEVERÁ SE GARANTIR A INEXISTÊNCIA DE MATAÇÕES OU BLOCOS QUE POSSAM OCASIONAR RECALQUE DIFERENCIAL NA ESTRUTURA.



DETALHE - REFORÇO DO SOLO PARA SAPATA CORRIDA
ESC.: SEM ESCALA

DETALHE GENÉRICO DAS EMENDAS POR TRASPASSE PARA C= CORR



Ø (mm)	Lv (cm)
5.0	30
10.0	80
12.5	100

FCK PARA O PROJETO = 25 MPa

NOTAS:

A) ELEVAÇÕES E DIMENSÕES EM CENTÍMETROS, EXCETO ONDE INDICADO.

QUADRO DE REVISÕES			
REVISÃO	DESCRIÇÃO	DATA	DESENHO
R00	EMISSÃO INICIAL	13 / 06 / 2014	MARCEL

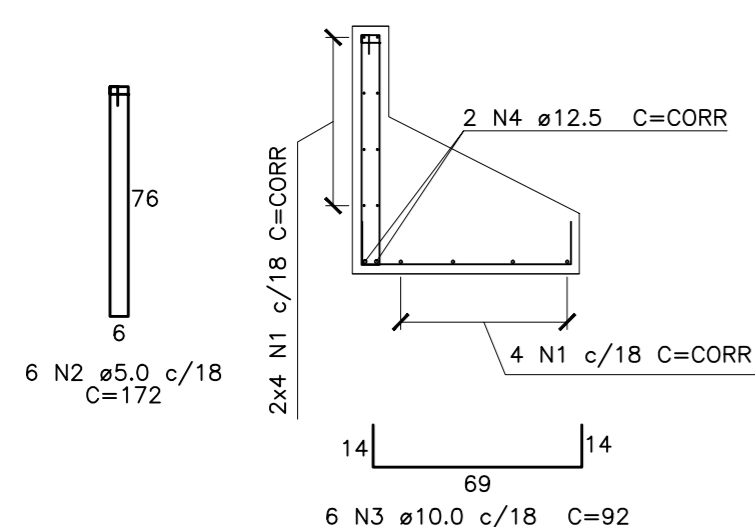
APROVAÇÕES	

PROPRIETÁRIO	RESPONSÁVEL TÉCNICO
MUNICÍPIO DE JOINVILLE CNPJ: 83.169.623/0001-10	ROBSON CARLOS SANTOS CREA/SC 062935-8

EQUIPE TÉCNICA MAGNUS
ROBSON CARLOS SANTOS
ENGENHEIRO CIVIL
CREA/SC 062935-8
ANDRESSA KESSLER
ARQUITETA E URBANISTA
CAU A63134-5
THAIS BRAND
ARQUITETA E URBANISTA
CAU A50576-5
ÍTALO LUNA CORRÊA
ENGENHEIRO ELETRICISTA
CREA/SC 086923-8

PROPRIETÁRIO	MUNICÍPIO DE JOINVILLE SECRETARIA DA EDUCAÇÃO		
EDIFICAÇÃO	EDUCACIONAL E. M. EMÍLIO PAULO HARDT		
ENDEREÇO	RUA EMÍLIO HARDT, 720 BAIRRO PIRABEIRABA JOINVILLE / SC		
PROJETO	ESTRUTURAL	ARQUIVO	0451.EST.EX.001.R00.Muros
CONTEÚDO	MUROS - SAPATA CORRIDA E PILARES	ETAPA	EXECUTIVA FOLHA
	DE TRAVAMENTO	ESCALA	INDICADA EST01/01

ARMADURAS
ESC 1:25



Relação do aço

AÇO	N	DIAM (mm)	QUANT (Barras)	UNIT (cm)	C.TOTAL (cm)
CA60	1	5.0	12	CORR	1260
CA50	2	5.0	6	172	1032
CA50	3	10.0	6	92	552
CA60	4	12.5	2	CORR	212

Resumo do aço

AÇO	DIAM (mm)	C.TOTAL (m)	PESO (kg)
CA50	10.0	5.5	3.4
CA60	5.0	22.9	3.5
PESO TOTAL (kg)			
CA50	5.5		
CA60	3.4		

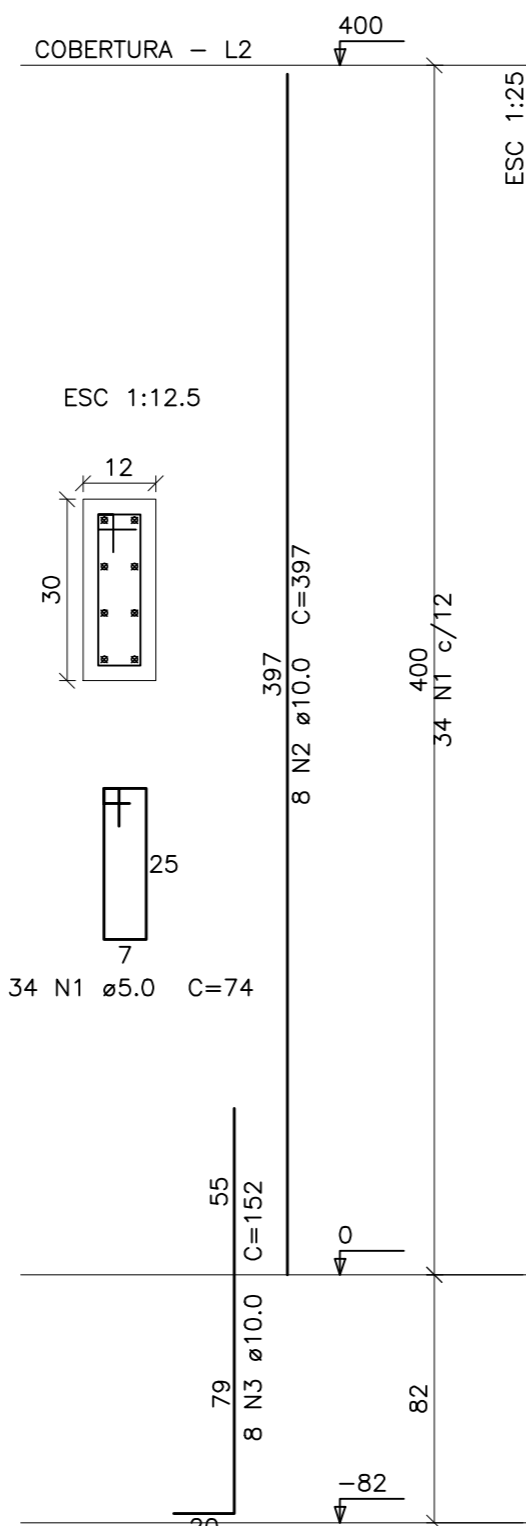
Volume de concreto (C-25) = 0.4m³
Área de forma = 2.1m²

OBSERVAÇÕES:

- QUANTITATIVOS PARA 1 METRO LINEAR DE SAPATA CORRIDA;
- PARA QUANTITATIVO TOTAL MULTIPLICAR PELO COMPRIMENTO TOTAL DO MURO.

ARMADURAS - SAPATA CORRIDA
ESC.: 1/25

PILAR TRAVAMENTO



Relação do aço

PILAR TRAVAMENTO

AÇO	N	DIAM (mm)	QUANT (Barras)	UNIT (cm)	C.TOTAL (cm)
CA60	1	5.0	34	74	2516
CA50	2	10.0	8	397	3176
CA50	3	10.0	8	152	1216

Resumo do aço

AÇO	DIAM (mm)	C.TOTAL (m)	PESO (kg)
CA50	10.0	44	27.1
CA60	5.0	25.2	3.9
PESO TOTAL (kg)			
CA50	27.1		
CA60	3.9		

Volume de concreto (C-35) = 0.15 m³
Área de forma = 3.36 m²

OBSERVAÇÕES:

- QUANTITATIVOS PARA 1 PILAR DE TRAVAMENTO;
- PARA QUANTITATIVO TOTAL MULTIPLICAR PELA QUANTIDADE TOTAL DE PILARES.
- PILARES DEVEM SER LOCADOS A UMA DISTÂNCIA ENTRE EIXOS DE PILARES MENOR OU IGUAL A 4m, OU AINDA, SEMPRE QUE HOUVER MUDANÇA DE DIREÇÃO.

PLOTAGEM	OR	PENA	ESP
01	7	0,1	
02	7	0,2	
03	7	0,3	
04	7	0,4	
05	7	0,5	
06	7	0,6	
07	7	0,25	
08	7	0,1	
09	7	0,1	
10	10	0,1	
DEMAIS	7	0,1	