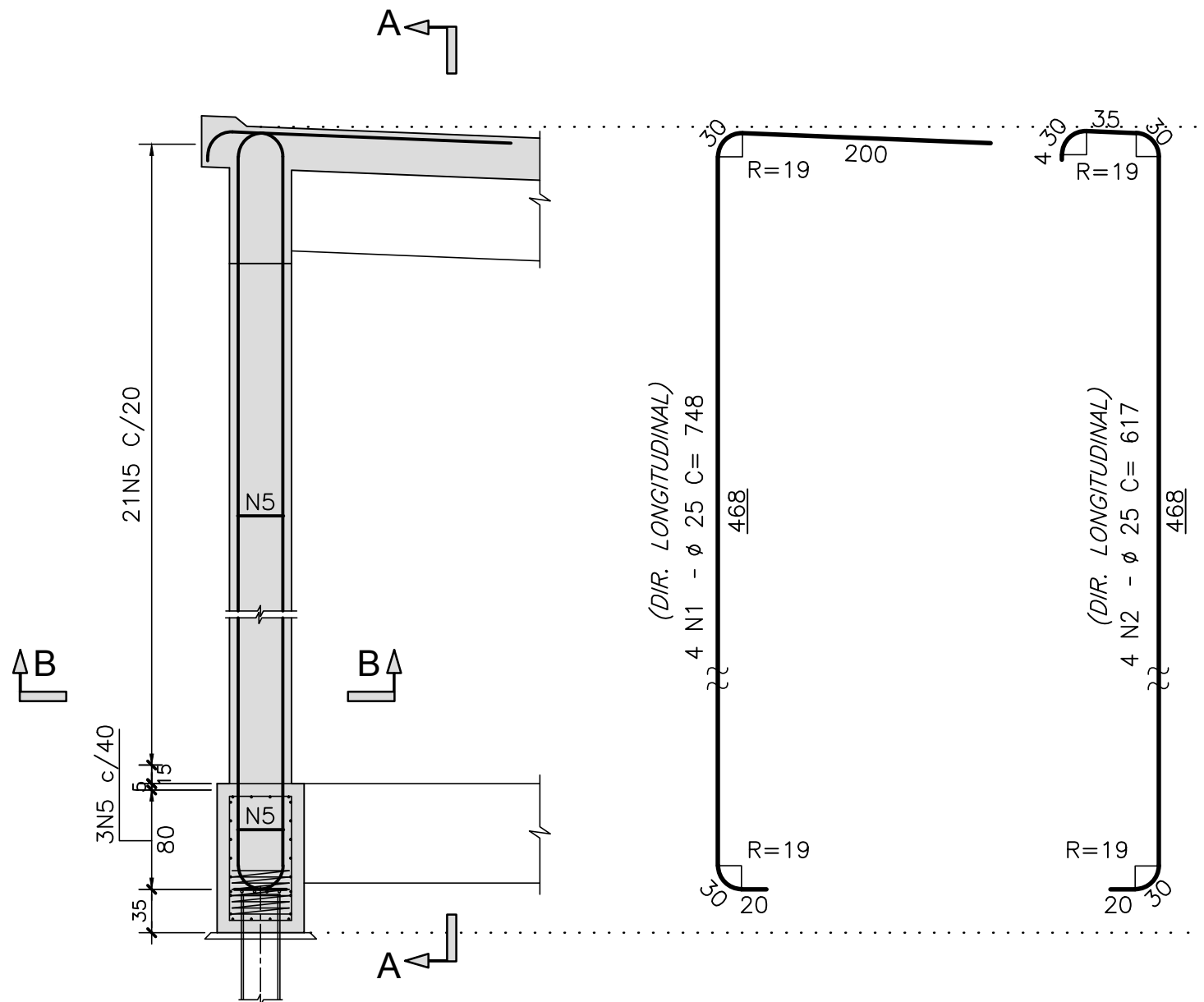


PILARES

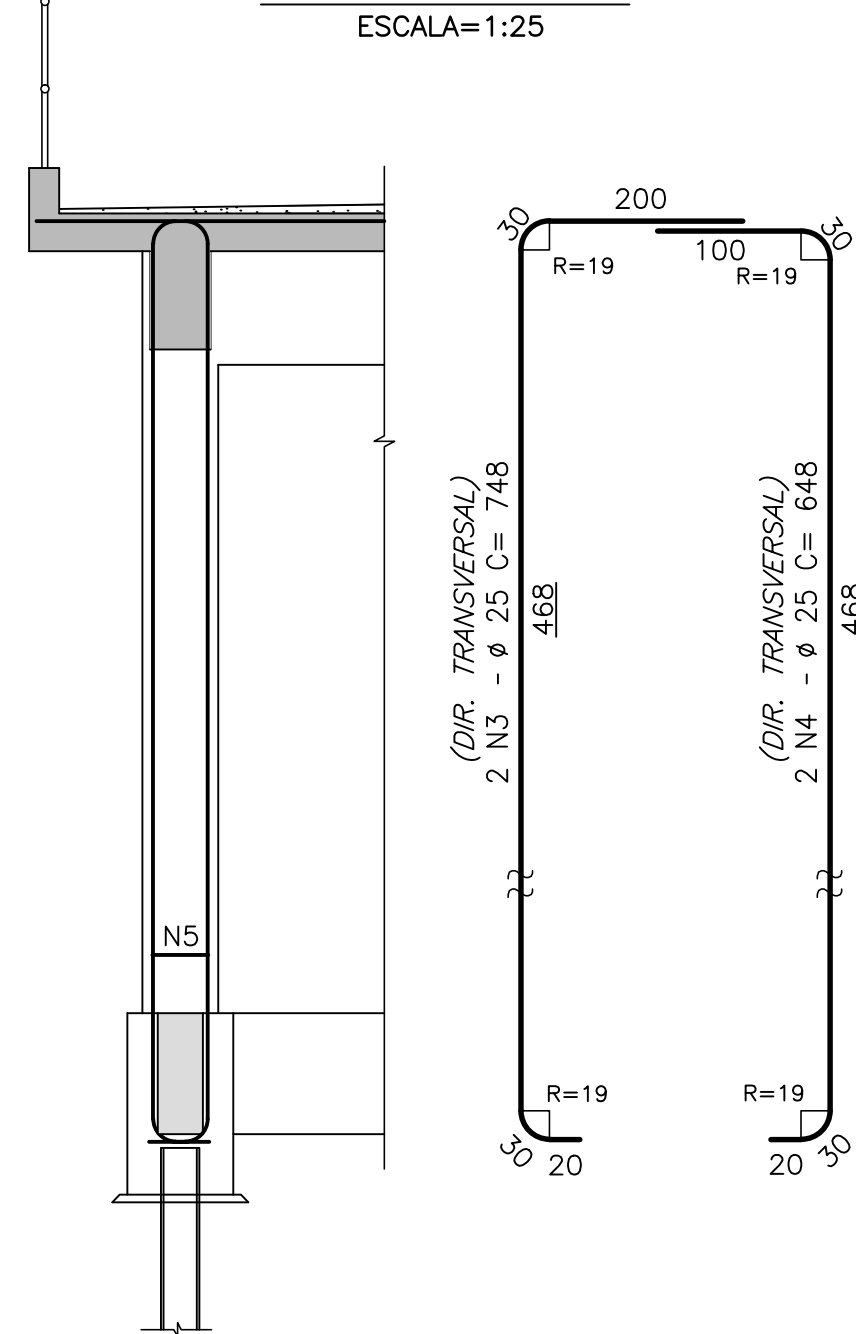
P1eP9(2x)

ESCALA=1:50



CORTE A-A

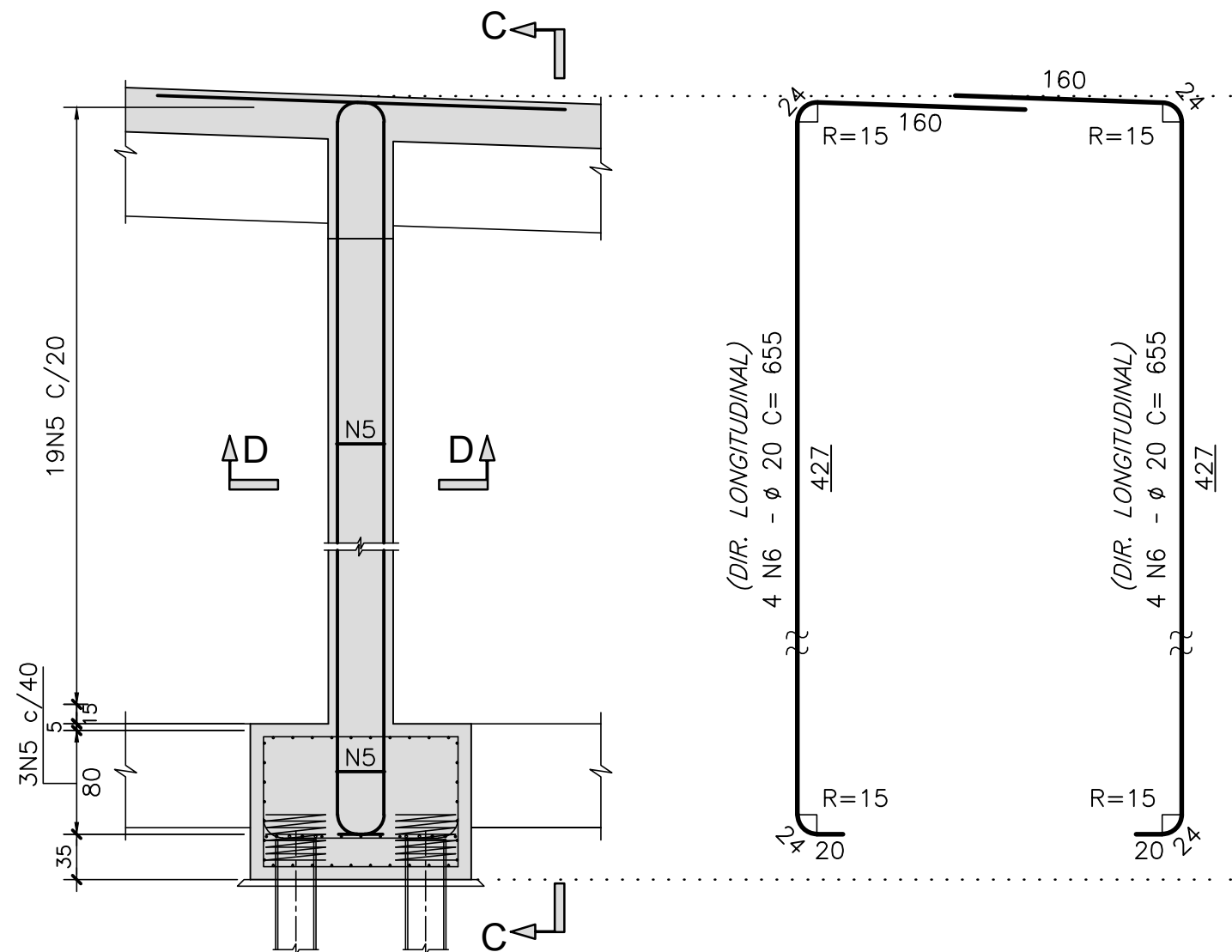
ESCALA=1:25



PILARES

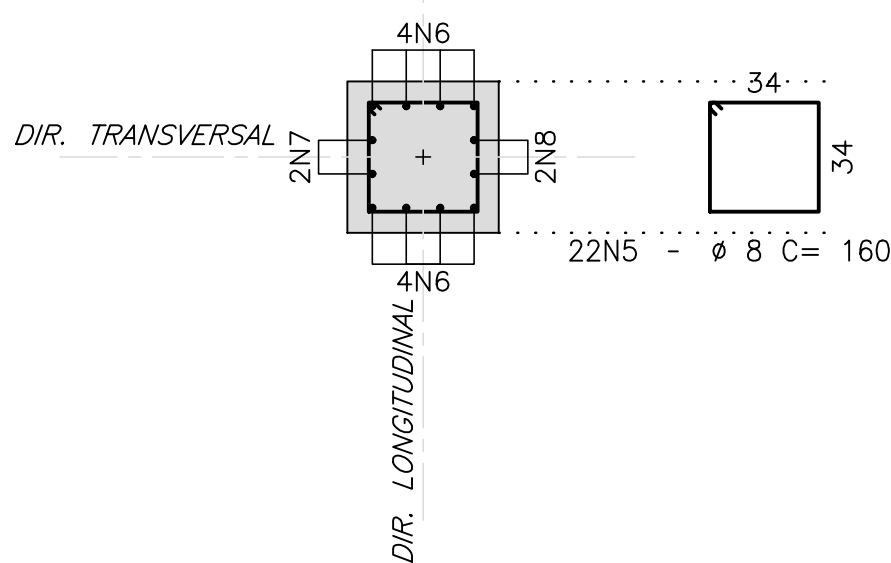
P2eP10(2x)

ESCALA=1:50



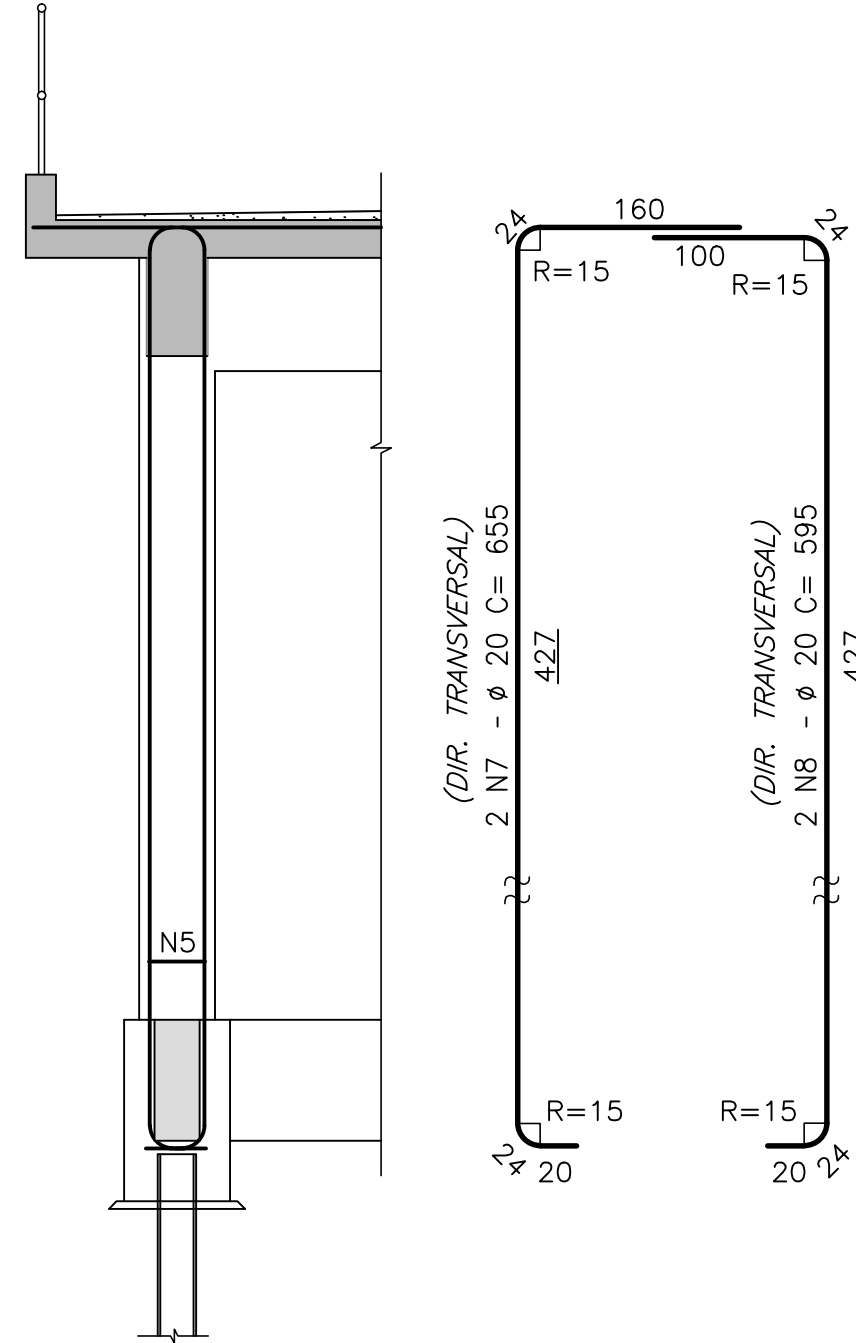
CORTE D-D

ESCALA=1:25



CORTE C-C

ESCALA=1:25

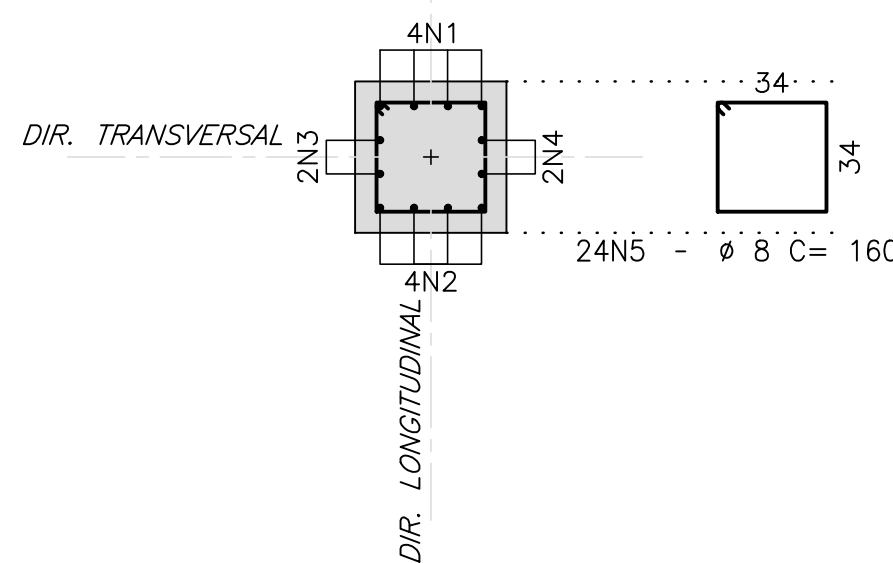


LISTA DE BARRAS				
N	Ø	Q	COMPRIMENTOS	
			UNIT.(cm)	TOTAL (m)
1	25	8	748	59.84
2	25	8	617	49.36
3	25	4	748	29.92
4	25	4	648	25.92
5	8	168	160	268.80
6	20	16	655	104.80
7	20	4	655	26.20
8	20	4	595	23.80
9	20	16	615	98.40
10	20	4	615	24.60
11	20	4	555	22.20
12	25	8	479	38.32
13	25	8	628	50.24
14	25	4	528	21.12
15	25	4	628	25.12

RESUMO AÇO CA-50		
Ø	COMPRIMENTO ( m )	PESO ( Kg )
8	268.80	108
20	300.00	750
25	299.84	1199
TOTAL		2057

CORTE B-B

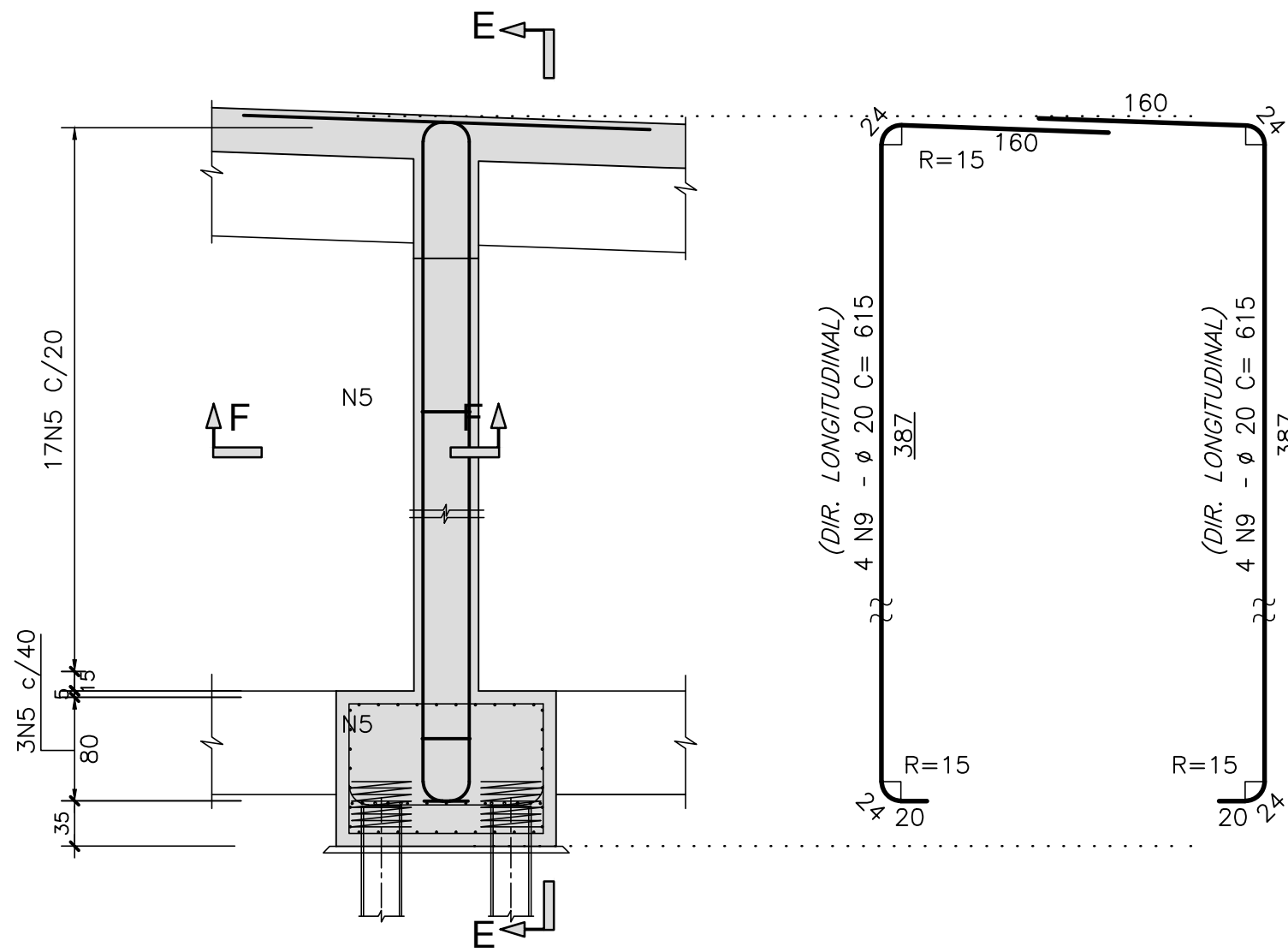
ESCALA=1:25



PILARES

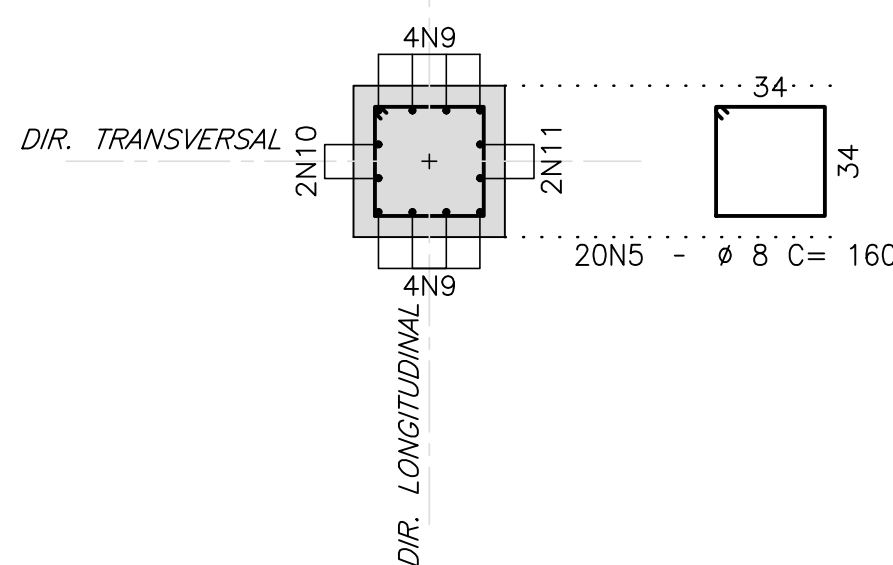
P3eP11(2x)

ESCALA=1:50



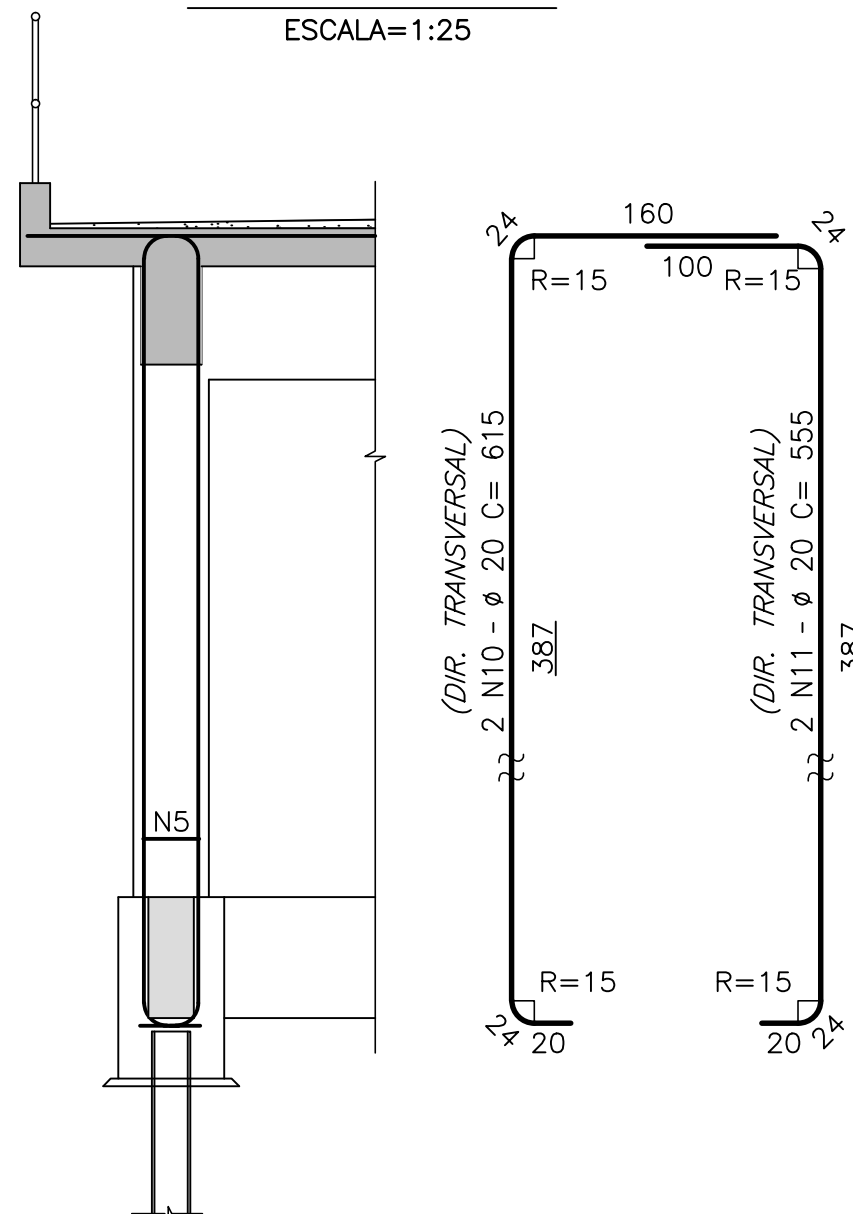
CORTE F-F

ESCALA=1:25



CORTE E-E

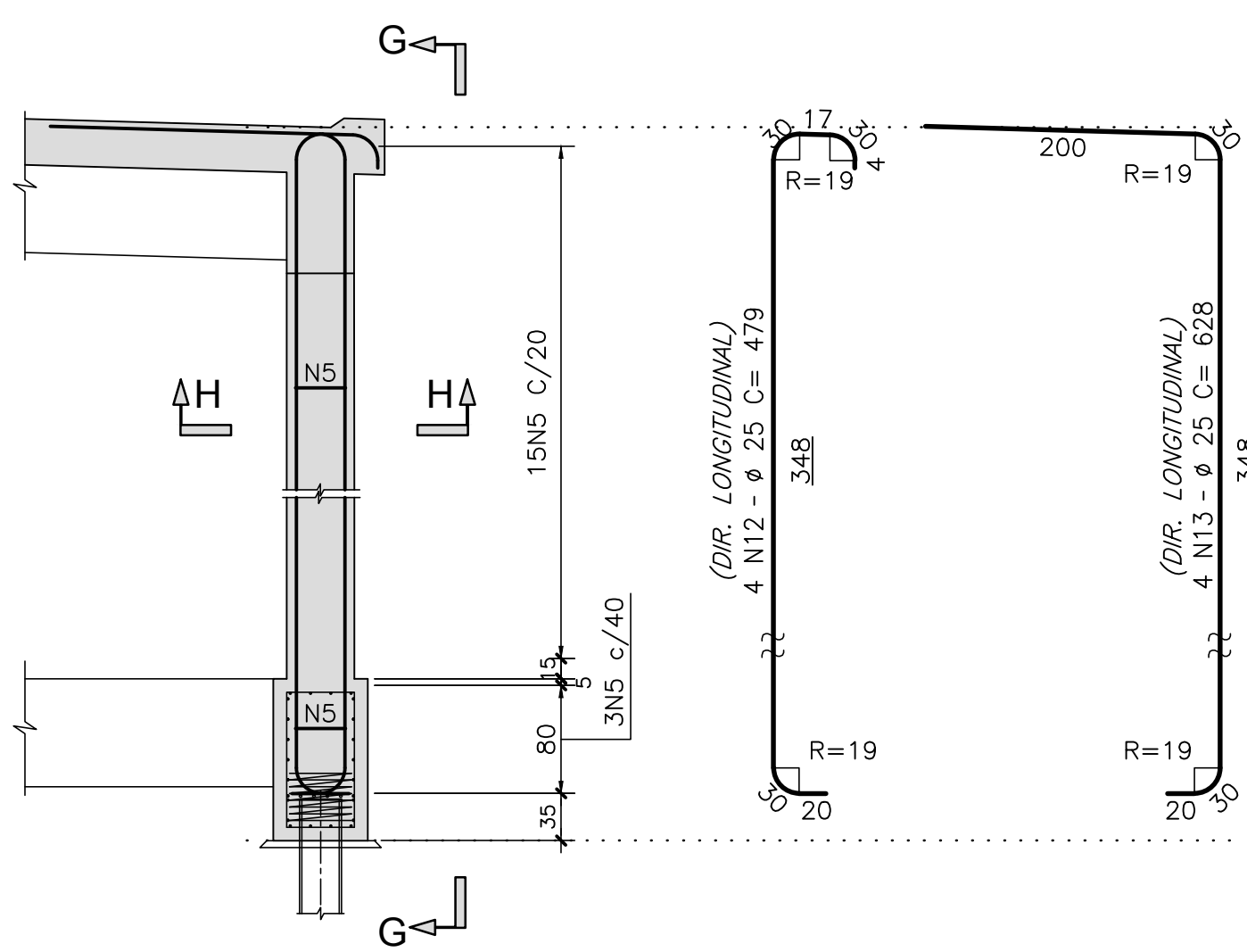
ESCALA=1:25



PILARES

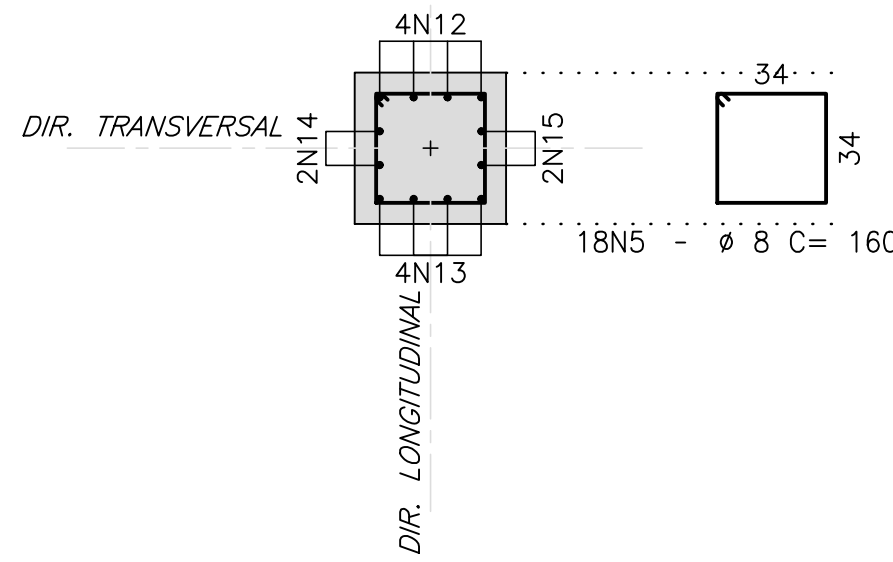
P4eP12(2x)

ESCALA=1:50



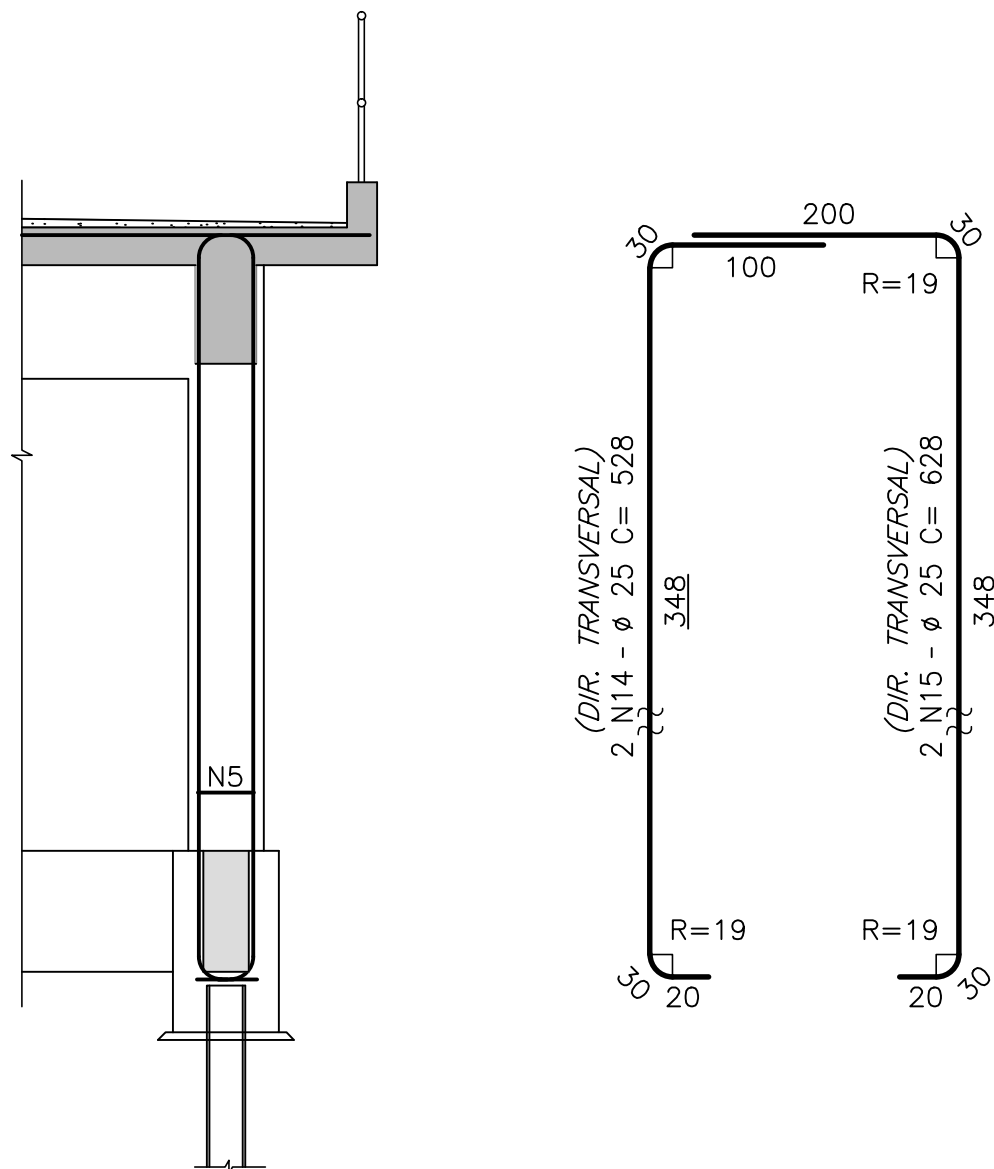
CORTE H-H

ESCALA=1:25



CORTE G-G

ESCALA=1:25



NOTAS :

- DIMENSÕES EM CENTÍMETROS EXCETO ONDE INDICADO;
- VER NOTAS GERAIS NO DESENHO N° I-OAESV-X-R0/16-70-IV;
- CONCRETO ESTRUTURAL:  $f_{ck}=40$  MPa - FATOR ÁGUA/CEMENTO  $\leq 0.45$ ;
- COBRIMENTO DAS ARMADURAS:  $C=7.0$ cm;
- VOLUME DE CONCRETO E ÁREA DE FORMA INSERIDOS NOS DESENHOS DE FORMA I-OAESV-X-R0/16-311-IV, I-OAESV-X-R0/16-312-IV, I-OAESV-X-R0/16-313-IV E I-OAESV-X-R0/16-314-IV

B	10/12/19	APROVADO	MAS	AEFA	BFR
A	04/12/19	PARA APROVAÇÃO	MAS	AEFA	BFR
O	01/11/19	EMIÇÃO INICIAL	MAS	AEFA	BFR
REV.	DATA	DESCRIÇÃO	EXEC.	VERIF.	APROV.

ÍNDICE DE REVISÕES

OPERAÇÃO:	1.15.285	OS/OSA:	01/00	NÚMERO PLANAVE:	DE-F01-B23-1207	EMISSÃO:	B
	CONTRATO:	158/2016	ARQUIVO:	DEF01B231207B1.dwg			

SECRETARIA DE INFRAESTRUTURA URBANA

EMPREENHIMENTO:  
OBRA DE ARTE ESPECIAL E READEQUAÇÃO DO SISTEMA VIÁRIO  
TÍTULO:  
PROJETO EXECUTIVO - OBRA DE ARTE ESPECIAL  
ARMADURA  
PILARES P1 A P4 E P9 A P12 - MÓDULO 1 - ENCONTRO 2 (RAMO 1000)

ESCALA:	NÚMERO CLIENTE:	REV.:
INDICADA	I-OAESV-X-R2/16-507-IV	2